

РОЗДОЛЬНЕНСЬКА  
РАЙОННА РАДАРАЗДОЛЬНЕНСКИЙ  
РАЙОННЫЙ СОВЕТКЪЫРЫМ ДЖУМХУРИЕТИ  
РАЗДОЛЬНОЕ

РЕСПУБЛИКИ КРИМ

РЕСПУБЛИКИ КРЫМ

БОЛЮГИНИНЬ ШУРАСИ

внеочередная сессия II созыва

**РЕШЕНИЕ № \_\_\_\_\_-2/23**2023 г.

пгт Раздольное

О внесении изменений в решение внеочередной сессии Раздольненского районного совета Республики Крым I созыва от 04.10.2018 № 1134-1/18 «Об утверждении генерального плана Ботанического сельского поселения Раздольненского муниципального района Республики Крым»

В соответствии со статьями 5.1, 9, 23-25, 28 Градостроительного кодекса Российской Федерации, п.20 части 1, частью 4 статьи 14 Федерального закона от 06.10.2003 № 131-ФЗ «Об общих принципах организации местного самоуправления в Российской Федерации», Законом Республики Крым от 16.01.2015 № 67-ЗРК/2015 «О регулировании градостроительной деятельности в Республике Крым», Уставом муниципального образования Раздольненский район Республики Крым, руководствуясь Положением о составе и порядке подготовки документов территориального планирования муниципальных образований, входящих в состав муниципального образования Раздольненский район Республики Крым, порядке подготовки изменений и внесения их в такие документы, утвержденного решением внеочередной сессии Раздольненского районного совета I созыва от 16.04.2015 № 207-1/15 (в редакции решения от 16.07.2015 № 298-1/15), принимая во внимание протоколы публичных слушаний и заключения о результатах публичных слушаний по проекту внесения изменений в генеральный план Ботанического сельского поселения Раздольненского района Республики Крым, ходатайство Администрации Раздольненского района от \_\_\_\_\_ № \_\_\_\_\_, рекомендации комиссии Раздольненского районного совета по аграрной политике, экологии, природным ресурсам, строительству, жилищно-коммунальному хозяйству, по промышленной политике, транспорту и топливно-энергетическому комплексу от \_\_\_\_\_, районный совет

**Р Е Ш И Л:**

1. Внести изменения в решение внеочередной сессии Раздольненского районного совета Республики Крым I созыва от 04.10.2018 № 1134-1/18 «Об утверждении генерального плана Ботанического сельского поселения Раздольненского

муниципального района Республики Крым» (в редакции решения от 28.08.2019 № 1490-1/19) изложив приложение в новой редакции (прилагается).

2. Настоящее решение вступает в силу со дня опубликования (обнародования).

3. Решение опубликовать в районной газете «Авангард», обнародовать на официальном сайте газеты «Авангард» Раздольненского района Республики Крым (<http://avangardpress.ru>) и на сайте Администрации Раздольненского района Республики Крым (<http://razdolnoe-rk.ru>).

4. Контроль за выполнением настоящего решения возложить на комиссию Раздольненского районного совета по аграрной политике, экологии, природным ресурсам, строительству, жилищно-коммунальному хозяйству, по промышленной политике, транспорту и топливно-энергетическому комплексу.

Председатель Раздольненского  
районного совета

Т.Вышинская

Приложение  
к решению внеочередной  
сессии Раздольненского  
районного совета II созыва  
от \_\_\_\_\_.2023 № \_\_\_\_\_



---

**Научно-проектный институт  
пространственного планирования  
«ЭНКО»**

---

**Внесение изменений в генеральный план  
Ботанического сельского поселения  
Раздольненского района Республики Крым**

**Положение о территориальном планировании**



Генеральный директор

Н.А. Николаевская

Главный архитектор проекта

А.Г. Немчинова

**Санкт-Петербург  
2023**

## ОГЛАВЛЕНИЕ

1. СВЕДЕНИЯ О ВИДАХ, НАЗНАЧЕНИИ И НАИМЕНОВАНИЯХ ПЛАНИРУЕМЫХ ДЛЯ РАЗМЕЩЕНИЯ ОБЪЕКТОВ МЕСТНОГО ЗНАЧЕНИЯ ПОСЕЛЕНИЯ, ИХ ОСНОВНЫЕ ХАРАКТЕРИСТИКИ, ИХ МЕСТОПОЛОЖЕНИЕ (ДЛЯ ОБЪЕКТОВ МЕСТНОГО ЗНАЧЕНИЯ, НЕ ЯВЛЯЮЩИХСЯ ЛИНЕЙНЫМИ ОБЪЕКТАМИ, УКАЗЫВАЮТСЯ ФУНКЦИОНАЛЬНЫЕ ЗОНЫ), А ТАКЖЕ ХАРАКТЕРИСТИКИ ЗОН С ОСОБЫМИ УСЛОВИЯМИ ИСПОЛЬЗОВАНИЯ ТЕРРИТОРИЙ..... 5
2. ПАРАМЕТРЫ ФУНКЦИОНАЛЬНЫХ ЗОН, А ТАКЖЕ СВЕДЕНИЯ О ПЛАНИРУЕМЫХ ДЛЯ РАЗМЕЩЕНИЯ В НИХ ОБЪЕКТАХ ФЕДЕРАЛЬНОГО ЗНАЧЕНИЯ, ОБЪЕКТАХ РЕГИОНАЛЬНОГО ЗНАЧЕНИЯ, ОБЪЕКТАХ МЕСТНОГО ЗНАЧЕНИЯ, ЗА ИСКЛЮЧЕНИЕМ ЛИНЕЙНЫХ ОБЪЕКТОВ..... 10

**СВЕДЕНИЯ О ВИДАХ, НАЗНАЧЕНИИ И НАИМЕНОВАНИЯХ ПЛАНИРУЕМЫХ ДЛЯ РАЗМЕЩЕНИЯ ОБЪЕКТОВ МЕСТНОГО ЗНАЧЕНИЯ ПОСЕЛЕНИЯ, ИХ ОСНОВНЫЕ ХАРАКТЕРИСТИКИ, ИХ МЕСТОПОЛОЖЕНИЕ (ДЛЯ ОБЪЕКТОВ МЕСТНОГО ЗНАЧЕНИЯ, НЕ ЯВЛЯЮЩИХСЯ ЛИНЕЙНЫМИ ОБЪЕКТАМИ, УКАЗЫВАЮТСЯ ФУНКЦИОНАЛЬНЫЕ ЗОНЫ), А ТАКЖЕ ХАРАКТЕРИСТИКИ ЗОН С ОСОБЫМИ УСЛОВИЯМИ ИСПОЛЬЗОВАНИЯ ТЕРРИТОРИЙ**

№ п/п	Код объекта	Наименование объекта (планируемый к размещению, планируемый к реконструкции)	Назначение объекта	Местоположение размещаемого объекта	Характеристика объекта	Характеристика зон с особыми условиями использования территории
<b>1</b>	<b>Объекты местного значения в области электро-, тепло-, газо- и водоснабжения населения, водоотведения</b>					
1.1.	602041106	Артезианская скважина (планируемый к размещению)	Обеспечение бесперебойного водоснабжения	Ботаническое сельское поселение, вблизи с. Кумово/ зона инженерной инфраструктуры	Производительность – 1,0 тыс. куб. м/сут	Зона санитарной охраны в соответствии с СанПиН 2.1.4.1110-02
1.2.	602041201	Водовод (планируемые к размещению)	Подача воды потребителям	Ботаническое сельское поселение	Протяженность -6,53 км	Санитарно-защитная полоса в соответствии с СанПиН 2.1.4.1110-02
1.3.	602041202	Водопровод (планируемый реконструкция)	Безаварийное водоснабжение	Ботаническое сельское поселение	Протяженность - 28,53 км	-
1.4.	602041202	Водопровод (планируемый к размещению)	Подача воды потребителям	Ботаническое сельское поселение	Протяженность -7,7 км	-
1.5.	602041301	Очистные сооружения (КОС, планируемые к размещению)	Очистка сточных вод	Ботаническое сельское поселение, вблизи с. Кумово/ зона инженерной инфраструктуры	Производительность – 0,70 тыс. куб. м/сут	Санитарно-защитная зона 200 м в соответствии с СанПиН 2.2.1/2.1.1.1200-03
1.6.	602041303	Канализационная насосная станция (КНС-2, планируемая к реконструкции)	Прием и перекачка сточных вод	Ботаническое сельское поселение, с. Ботаническое/ зона инженерной инфраструктуры	Производительность – 1,92 тыс. куб. м/сут	Санитарно-защитная зона 200 м в соответствии с СанПиН 2.2.1/2.1.1.1200-03

№ п/п	Код объекта	Наименование объекта (планируемый к размещению, планируемый к реконструкции)	Назначение объекта	Местоположение размещаемого объекта	Характеристика объекта	Характеристика зон с особыми условиями использования территории
1.7.	602041303	Канализационная насосная станция (КНС-1, планируемая к реконструкции)	Прием и перекачка сточных вод	Ботаническое сельское поселение, с. Ботаническое/ зона застройки индивидуальными жилыми домами	Производительность – 1,92 тыс. куб. м/сут	Санитарно-защитная зона 200 м в соответствии с СанПиН 2.2.1/2.1.1.1200-03
1.8.	602041303	Канализационная насосная станция (КНС, планируемая к размещению)	Прием и перекачка сточных вод	Ботаническое сельское поселение, с. Ботаническое/ зона застройки индивидуальными жилыми домами	Производительность – 0,50 тыс. куб. м/сут	Санитарно-защитная зона 200 м в соответствии с СанПиН 2.2.1/2.1.1.1200-03
1.9.	602041303	Канализационная насосная станция (КНС, планируемая к размещению)	Прием и перекачка сточных вод	Ботаническое сельское поселение, вблизи с. Кузовово/ зона инженерной инфраструктуры	Производительность – 0,25 тыс. куб. м/сут	Санитарно-защитная зона 200 м в соответствии с СанПиН 2.2.1/2.1.1.1200-03
1.10	602041401	Канализация самотечная (планируемая к реконструкции)	Транспортировка сточных вод	Ботаническое сельское поселение	Протяженность -0,96 км	-
1.11	602041402	Канализация напорная (планируемая к реконструкции)	Транспортировка сточных вод	Ботаническое сельское поселение	Протяженность -1,70 км	-
1.12	602041401	Канализация самотечная (планируемая к размещению)	Транспортировка сточных вод	Ботаническое сельское поселение	Протяженность - 26,59 км	-
1.13	602041402	Канализация напорная (планируемая к размещению)	Транспортировка сточных вод	Ботаническое сельское поселение	Протяженность -5,68 км	-

№ п/п	Код объекта	Наименование объекта (планируемый к размещению, планируемый к реконструкции)	Назначение объекта	Местоположение размещаемого объекта	Характеристика объекта	Характеристика зон с особыми условиями использования территории
1.14.	602040514	Пункт редуцирования газа (планируемый к размещению)	Обеспечение природным газом потребителей	Ботаническое сельское поселение, с. Червоное/зона застройки индивидуальными жилыми домами	Производительность: до 250 м <sup>3</sup> /ч	Охранная зона в соответствии с постановлением Правительства Российской Федерации от 20 ноября 2000 г. № 878
1.15	602040603	Газопровод распределительный низкого давления (планируемый к размещению)	Транспортировка газа	Ботаническое сельское поселение, с. Червоное	Протяженность – 0,80 км	Охранная зона в соответствии с постановлением Правительства РФ от 20.11.2000 г. № 878
<b>2</b>	<b>Объекты местного значения в области автомобильных дорог и объектов автомобильного транспорта</b>					
	Автомобильные дороги местного значения – улично-дорожная сеть					
2.1	602030503	Улица в жилой застройке (планируемый к реконструкции)	Движение транспортных средств и пешеходов	Ботаническое сельское поселение, с. Ботаническое	Протяженность – 16,97 км. Пропускная способность в одном направлении – не более 800 ед./ч.	Не устанавливается
2.2	602030503	Улица в жилой застройке (планируемый к реконструкции)	Движение транспортных средств и пешеходов	Ботаническое сельское поселение, с. Кумово	Протяженность – 9,33 км. Пропускная способность в одном направлении – не более 800 ед./ч.	Не устанавливается
2.3	602030503	Улица в жилой застройке (планируемый к размещению)	Движение транспортных средств и пешеходов	Ботаническое сельское поселение, с. Ботаническое	Протяженность – 3,99 км. Пропускная способность в одном направлении – не более 800 ед./ч.	Не устанавливается

№ п/п	Код объекта	Наименование объекта (планируемый к размещению, планируемый к реконструкции)	Назначение объекта	Местоположение размещаемого объекта	Характеристика объекта	Характеристика зон с особыми условиями использования территории
2.4	602030503	Улица в жилой застройке (планируемый к размещению)	Движение транспортных средств и пешеходов	Ботаническое сельское поселение, с. Червоное	Протяженность – 1,37 км. Пропускная способность в одном направлении – не более 800 ед./ч.	Не устанавливается
<b>Остановочные пункты общественного пассажирского транспорта</b>						
2.7	602031106	Остановочный пункт (планируемый к размещению)	Укрытие пассажиров, ожидающих автобус, от непогоды (дождя, снега, порывов ветра, яркого солнца и пыли)	Ботаническое сельское поселение, с. Ботаническое, на остановке при въезде в село/ зона сельскохозяйственных угодий	Павильон малой вместимости (на 5-10 чел.) полужакрытого типа с закрытым помещением (для кассы, банкомата или киоска)	Не устанавливается
2.8	602031106	Остановочный пункт (планируемый к ликвидации)	Укрытие пассажиров, ожидающих автобус, от непогоды (дождя, снега, порывов ветра, яркого солнца и пыли)	Ботаническое сельское поселение, с. Ботаническое, на остановке при въезде в село/ зона сельскохозяйственных угодий	Павильон малой вместимости	Не устанавливается
<b>3 Объекты местного значения в области социальной сферы</b>						
3.1	602010302	Открытая спортивная площадка с тренажерами для физкультурно-оздоровительных занятий (планируемый к размещению)	Обеспечение условий для занятия физической культурой и спортом	Ботаническое сельское поселение, с. Ботаническое / зона застройки индивидуальными жилыми домами	Единовременная пропускная способность 15 человек, площадь 150 м <sup>2</sup>	Не устанавливается



№ п/п	Код объекта	Наименование объекта (планируемый к размещению, планируемый к реконструкции)	Назначение объекта	Местоположение размещаемого объекта	Характеристика объекта	Характеристика зон с особыми условиями использования территории
3.2	602010302	Открытая комплексная спортивная площадка для физкультурно-оздоровительных занятий (планируемый к размещению)	Обеспечение условий для занятия физической культурой и спортом	Ботаническое сельское поселение, с. Ботаническое / специализированной общественной застройки	Единовременная пропускная способность 35 человек, площадь 0,2 га	Не устанавливается
3.3	602010302	Открытая комплексная спортивная площадка для физкультурно-оздоровительных занятий (планируемый к размещению)	Обеспечение условий для занятия физической культурой и спортом	Ботаническое сельское поселение, с. Кумово/ специализированной общественной застройки	Единовременная пропускная способность 35 человек, площадь 0,2 га	Не устанавливается
<b>4</b>	<b>Объекты местного значения в области организации мест погребения</b>					
4.1	602050301	Кладбище (планируемый к реконструкции)	Ритуальная деятельность	Ботаническое сельское поселение, в районе с. Червоное и с. Ботаническое / зона кладбищ	Увеличение площади на 14075 м <sup>2</sup>	Санитарно-защитная зона в соответствии с СанПиН 2.2.1/2.1.1.1200-03

**ПАРАМЕТРЫ ФУНКЦИОНАЛЬНЫХ ЗОН, А ТАКЖЕ СВЕДЕНИЯ О ПЛАНИРУЕМЫХ ДЛЯ РАЗМЕЩЕНИЯ В НИХ ОБЪЕКТАХ ФЕДЕРАЛЬНОГО ЗНАЧЕНИЯ, ОБЪЕКТАХ РЕГИОНАЛЬНОГО ЗНАЧЕНИЯ, ОБЪЕКТАХ МЕСТНОГО ЗНАЧЕНИЯ, ЗА ИСКЛЮЧЕНИЕМ ЛИНЕЙНЫХ ОБЪЕКТОВ**

№ п/п	Наименование функциональной зоны	Параметры функциональной зоны		Сведения о планируемых для размещения объектах федерального значения, объектах регионального значения, объектах местного значения, за исключением линейных объектов
		площадь зоны, га	иные параметры	
<b>1</b>	<b>Жилые зоны</b>			
1.1	Зона застройки индивидуальными жилыми домами	219,21	Этажность застройки: 1-3 этажа. Максимальный процент застройки в границах земельного участка: 50 %.	<i>Объекты местного значения поселения:</i> Открытая спортивная площадка с тренажерами для физкультурно-оздоровительных занятий (планируемый к размещению), с. Ботаническое – 1 ед.; Пункт редуцирования газа (планируемый к размещению), с. Червоное – 1 ед.; Канализационная насосная станция (КНС-1, планируемая к реконструкции), с. Ботаническое – 1 ед.; Канализационная насосная станция (КНС, планируемая к размещению) , с. Ботаническое – 1 ед.; Библиотечный пункт/ передвижная библиотека (планируемый к размещению), с. Червоное – 1 ед.;
1.2	Зона застройки малоэтажными жилыми домами (до 4 этажей, включая мансардный)	3,76	Этажность застройки: 1-4 этажа. Максимальный процент застройки для территории квартала: 40 %.	-
<b>2</b>	<b>Общественно-деловые зоны</b>			
2.1	Многофункциональная общественно-деловая зона	3,93	Этажность застройки: 1-4 этажа. Максимальный процент застройки: 50%.	<i>Объекты регионального значения:</i> Объекты обеспечения пожарной безопасности (Пожарное депо, планируемый к размещению), с. Кумово – 1 ед. <i>Объекты местного значения муниципального района:</i>

№ п/п	Наименование функциональной зоны	Параметры функциональной зоны		Сведения о планируемых для размещения объектов федерального значения, объектах регионального значения, объектах местного значения, за исключением линейных объектов
		площадь зоны, га	иные параметры	
				Библиотека (планируемый к реконструкции) - , с. Кумово – 1 ед.
2.2	Зона специализированной общественной застройки	8,72	Этажность застройки: 1-4 этажа. Максимальный процент застройки: 50%.	<p><i>Объекты регионального значения:</i> фельдшерско-акушерский пункт (ФАП, планируемый к размещению), с. Ботаническое – 1 ед.;</p> <p><i>Объекты местного значения муниципального района:</i> Дом культуры (планируемый к размещению), с. Ботаническое – 1 ед. Библиотека (планируемый к реконструкции), с. Ботаническое – 1 ед. Спортивный зал (планируемый к реконструкции), с. Ботаническое – 1 ед.</p> <p><i>Объекты местного значения поселения:</i> Открытая комплексная спортивная площадка для физкультурно-оздоровительных занятий (планируемый к размещению), с. Ботаническое – 1 ед., Открытая комплексная спортивная площадка для физкультурно-оздоровительных занятий (планируемый к размещению), с. Кумово – 1 ед.</p>
<b>3</b>	<b>Производственные зоны, зоны инженерной инфраструктуры и транспортной инфраструктур</b>			
3.1	Зона инженерной инфраструктуры	5,27	Не устанавливаются.	<p><i>Объекты местного значения поселения:</i> Очистные сооружения (КОС, планируемые к размещению), Ботаническое сельское поселение, вблизи с. Кумово – 1 ед.;</p> <p>Канализационная насосная станция (КНС, планируемая к размещению), Ботаническое сельское поселение, вблизи с. Кумово – 1 ед.</p>

№ п/п	Наименование функциональной зоны	Параметры функциональной зоны		Сведения о планируемых для размещения объектов федерального значения, объектах регионального значения, объектах местного значения, за исключением линейных объектов
		площадь зоны, га	иные параметры	
				Канализационная насосная станция (КНС-2, планируемая к реконструкции), Ботаническое сельское поселение, с. Ботаническое – 1 ед.
3.2	Зона транспортной инфраструктуры	0,73	Не устанавливаются.	-
<b>4</b>	<b>Зона сельскохозяйственного использования</b>			
4.1	Зона сельскохозяйственных угодий	9095,55	Не устанавливаются.	<i>Объекты местного значения поселения:</i> Остановочный пункт (планируемый к размещению), Ботаническое сельское поселение, вблизи с. Ботаническое – 1 ед ; Артезианская скважина (планируемый к размещению), вблизи с. Кумово – 1 ед.;
4.2	Зона садоводческих или огороднических некоммерческих товариществ	0,55	Не устанавливаются.	-
4.3	Производственная зона сельскохозяйственных предприятий	139,28	Максимальный класс опасности- III , с сокращением санитарно-защитной зоны до границ жилой застройки и других территорий с нормируемыми показателями качества среды обитания. Коэффициент застройки - 25%. Максимальный процент застройки: 75 %.	-
<b>5</b>	<b>Зоны рекреационного назначения</b>			
5.1	Зона озеленённых территорий общего пользования (лесопарки,	17,77	Минимально допустимая доля зеленых насаждений	-

№ п/п	Наименование функциональной зоны	Параметры функциональной зоны		Сведения о планируемых для размещения объектов федерального значения, объектах регионального значения, объектах местного значения, за исключением линейных объектов
		площадь зоны, га	иные параметры	
	парки, сады, скверы, бульвары, городские леса)		в площади озелененных территорий общего пользования населенных пунктов: 70%.	
<b>6</b>	<b>Зоны специального назначения</b>			
6.1	Зона кладбищ	4,31	Этажность – 1–3 этажа включительно. Максимальный процент застройки в границах земельного участка: не устанавливается.	<i>Объекты местного значения поселения:</i> Кладбище (планируемый к реконструкции), Ботаническое сельское поселение, в районе с. Червоное и с. Ботаническое – 1 ед ;
<b>7</b>	<b>Зона режимных территорий</b>	1,46	Максимальное количество этажей надземной части зданий – 2 этажа. Максимальный процент застройки в границах земельного участка: не устанавливается	-
<b>8</b>	<b>Иные зоны</b>	4,28	Не устанавливаются.	-

# ОПИСАНИЕ МЕСТОПОЛОЖЕНИЯ ГРАНИЦ

*село Ботаническое Ботаническое сельское поселение Раздольненский муниципальный район Республика  
Крым*

(наименование объекта местоположение границ, которого описано (далее - объект))

## Раздел 1

Сведения об объекте		
№ п/п	Характеристики объекта	Описание характеристик
1	2	3
1	Местоположение объекта	<i>Российская Федерация, Республика Крым, Раздольненский район, село Ботаническое</i>
2	Площадь объекта $\pm$ величина погрешности определения площади ( $P \pm$ Дельта P)	<i>1741652кв.м. <math>\pm</math> 521кв.м.</i>
3	Иные характеристики объекта	-

Сведения о местоположении границ объекта

1. Система координат МСК-90

2. Сведения о характерных точках границ объекта

Обозначение характерных точек границ	Координаты, м		Метод определения координат характерной точки	Средняя квадратическая погрешность положения характерной точки (Мт), м	Описание обозначения точки на местности (при наличии)
	X	Y			
1	2	3	4	5	6
ЗУ1					
1	5064095,08	4380219,50	Картометрический метод	0,10	-
2	5064092,75	4380321,87	Картометрический метод	0,10	-
3	5064089,13	4380385,17	Картометрический метод	0,10	-
4	5064027,02	4380381,26	Картометрический метод	0,10	-
5	5063937,77	4381036,64	Картометрический метод	0,10	-
6	5064144,89	4381045,02	Картометрический метод	0,10	-
7	5064341,13	4381051,08	Картометрический метод	0,10	-
8	5064341,20	4381229,34	Картометрический метод	0,10	-
9	5064487,41	4381230,27	Картометрический метод	0,10	-
10	5064487,21	4381247,18	Картометрический метод	0,10	-
11	5064488,55	4381290,88	Картометрический метод	0,10	-
12	5064498,94	4381628,41	Картометрический метод	0,10	-
13	5064503,49	4381776,25	Картометрический метод	0,10	-
14	5064503,49	4381776,29	Картометрический метод	0,10	-
15	5064503,74	4381784,54	Картометрический метод	0,10	-
16	5064503,87	4381784,79	Картометрический метод	0,10	-
17	5064510,51	4381799,50	Картометрический метод	0,10	-
18	5064543,23	4381830,28	Картометрический метод	0,10	-
19	5064551,04	4381889,78	Картометрический метод	0,10	-
20	5064552,09	4381897,34	Картометрический метод	0,10	-
21	5064542,29	4381929,41	Картометрический метод	0,10	-
22	5064536,95	4381971,23	Картометрический метод	0,10	-
23	5064536,71	4381977,61	Картометрический метод	0,10	-
24	5064521,63	4381976,61	Картометрический метод	0,10	-
25	5064511,28	4381849,34	Картометрический метод	0,10	-
26	5064427,96	4381851,03	Картометрический метод	0,10	-
27	5064415,63	4381774,40	Картометрический метод	0,10	-
28	5064431,84	4381771,60	Картометрический метод	0,10	-
29	5064424,55	4381698,33	Картометрический метод	0,10	-
30	5064405,54	4381699,45	Картометрический метод	0,10	-
31	5064402,71	4381617,79	Картометрический метод	0,10	-
32	5064328,90	4381615,57	Картометрический метод	0,10	-
33	5064324,97	4381963,65	Картометрический метод	0,10	-
34	5064280,90	4381961,12	Картометрический метод	0,10	-
35	5064262,02	4382159,75	Картометрический метод	0,10	-
36	5064252,37	4382268,32	Картометрический метод	0,10	-
37	5064249,31	4382289,97	Картометрический метод	0,10	-
38	5064248,85	4382291,55	Картометрический метод	0,10	-
39	5064247,82	4382303,83	Картометрический метод	0,10	-
40	5064239,05	4382314,62	Картометрический метод	0,10	-
41	5064235,76	4382319,13	Картометрический метод	0,10	-
42	5064228,51	4382325,64	Картометрический метод	0,10	-
43	5064219,86	4382330,37	Картометрический метод	0,10	-
44	5064207,29	4382334,18	Картометрический метод	0,10	-



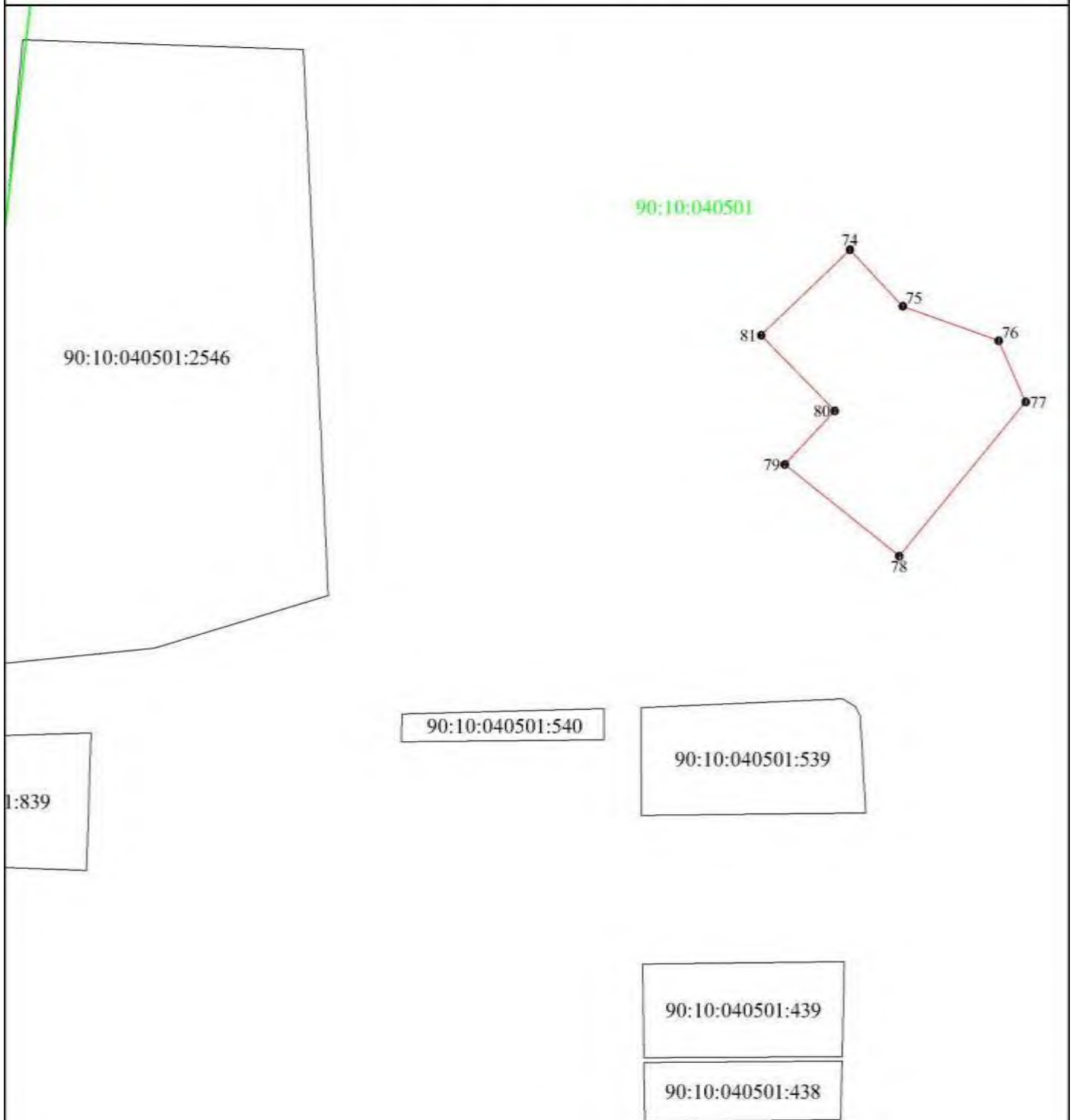






Раздел 4

План границ объекта



Условные обозначения:

- I - характерная точка контура, сведения о которой позволяют однозначно определить её на местности
- - вновь образованная часть контура, сведения о которой достаточны для определения её местоположения
- - существующая часть контура, имеющиеся в ЕГРН сведения о которой достаточны для определения её местоположения
- (green) - граница кадастрового деления

90:10:090201 - номер кадастрового квартала

- - характерная точка контура, сведения о которой не позволяют однозначно определить её на местности

:880 - обозначение земельного участка

Масштаб 1:5000



1	2	3
56	57	<i>по границе естественных природных объектов</i>
57	58	<i>по границе естественных природных объектов</i>
58	59	<i>по границе естественных природных объектов</i>
59	60	<i>по границе естественных природных объектов</i>
60	61	<i>по границе естественных природных объектов</i>
61	62	<i>по границе естественных природных объектов</i>
62	63	<i>по границе естественных природных объектов</i>
63	64	<i>по границе естественных природных объектов</i>
64	65	<i>по границе естественных природных объектов</i>
65	66	<i>по границе естественных природных объектов</i>
66	67	<i>по границе естественных природных объектов</i>
67	68	<i>по границе естественных природных объектов</i>
68	69	<i>по границе естественных природных объектов</i>
69	70	<i>по границе естественных природных объектов</i>
70	71	<i>по границе естественных природных объектов</i>
71	72	<i>по границе естественных природных объектов</i>
72	73	<i>по границе естественных природных объектов</i>
73	1	<i>по границе естественных природных объектов</i>
3У2		
74	75	<i>по границе естественных природных объектов</i>
75	76	<i>по границе естественных природных объектов</i>
76	77	<i>по границе естественных природных объектов</i>
77	78	<i>по границе естественных природных объектов</i>
78	79	<i>по границе естественных природных объектов</i>
79	80	<i>по границе естественных природных объектов</i>
80	81	<i>по границе естественных природных объектов</i>
81	74	<i>по границе естественных природных объектов</i>

# ОПИСАНИЕ МЕСТОПОЛОЖЕНИЯ ГРАНИЦ

*село Кумово Ботаническое сельское поселение Раздольненский муниципальный район Республика Крым*

(наименование объекта местоположение границ, которого описано (далее - объект))

## Раздел 1

Сведения об объекте		
№ п/п	Характеристики объекта	Описание характеристик
1	2	3
1	Местоположение объекта	<i>Российская Федерация, Республика Крым, Раздольненский район, Ботаническое сельское поселение, село Кумово</i>
2	Площадь объекта $\pm$ величина погрешности определения площади ( $P \pm$ Дельта P)	<i>1236734кв.м. <math>\pm</math> 389кв.м.</i>
3	Иные характеристики объекта	-

Сведения о местоположении границ объекта

1. Система координат МСК-90

2. Сведения о характерных точках границ объекта

Обозначение характерных точек границ	Координаты, м		Метод определения координат характерной точки	Средняя квадратическая погрешность положения характерной точки (Mt), м	Описание обозначения точки на местности (при наличии)
	X	Y			
1	2	3	4	5	6
1	5069652,60	4386226,16	Картометрический метод	0,10	-
2	5069815,83	4386694,95	Картометрический метод	0,10	-
3	5069817,75	4386695,29	Картометрический метод	0,10	-
4	5069823,52	4386700,69	Картометрический метод	0,10	-
5	5069826,21	4386708,23	Картометрический метод	0,10	-
6	5069829,10	4386731,12	Картометрический метод	0,10	-
7	5069829,12	4386733,13	Картометрический метод	0,10	-
8	5069852,04	4386798,94	Картометрический метод	0,10	-
9	5069866,93	4386846,05	Картометрический метод	0,10	-
10	5069893,73	4386856,91	Картометрический метод	0,10	-
11	5069934,67	4386993,16	Картометрический метод	0,10	-
12	5069915,27	4386999,01	Картометрический метод	0,10	-
13	5070041,91	4387399,67	Картометрический метод	0,10	-
14	5070094,67	4387541,80	Картометрический метод	0,10	-
15	5070031,72	4387565,40	Картометрический метод	0,10	-
16	5070032,66	4387568,34	Картометрический метод	0,10	-
17	5070033,85	4387572,31	Картометрический метод	0,10	-
18	5070033,61	4387572,38	Картометрический метод	0,10	-
19	5070053,87	4387641,60	Картометрический метод	0,10	-
20	5070039,77	4387645,63	Картометрический метод	0,10	-
21	5070047,27	4387693,55	Картометрический метод	0,10	-
22	5070047,52	4387695,14	Картометрический метод	0,10	-
23	5070026,85	4387751,60	Картометрический метод	0,10	-
24	5070026,07	4387760,65	Картометрический метод	0,10	-
25	5069862,82	4387767,57	Картометрический метод	0,10	-
26	5069731,53	4387773,14	Картометрический метод	0,10	-
27	5069620,71	4387774,25	Картометрический метод	0,10	-
28	5069513,98	4387775,32	Картометрический метод	0,10	-
29	5069425,35	4387778,39	Картометрический метод	0,10	-
30	5069358,71	4387781,11	Картометрический метод	0,10	-
31	5069352,25	4387781,18	Картометрический метод	0,10	-
32	5069343,90	4387779,87	Картометрический метод	0,10	-
33	5069336,03	4387776,81	Картометрический метод	0,10	-
34	5069331,09	4387771,94	Картометрический метод	0,10	-
35	5069331,03	4387771,83	Картометрический метод	0,10	-
36	5069324,09	4387772,14	Картометрический метод	0,10	-
37	5069324,64	4387774,20	Картометрический метод	0,10	-
38	5069062,55	4387787,82	Картометрический метод	0,10	-
39	5069062,29	4387783,73	Картометрический метод	0,10	-
40	5069050,63	4387784,25	Картометрический метод	0,10	-
41	5069038,91	4387529,73	Картометрический метод	0,10	-
42	5069026,54	4387204,45	Картометрический метод	0,10	-
43	5069180,47	4387199,99	Картометрический метод	0,10	-
44	5069129,32	4387005,69	Картометрический метод	0,10	-

45	5069068,24	4386773,66	<i>Картометрический метод</i>	0,10	
----	------------	------------	-------------------------------	------	--



**Сведения о местоположении границ объекта**

46	5069048,13	4386697,27	Картометрический метод	0,10	-
47	5069052,92	4386696,17	Картометрический метод	0,10	-
48	5069027,19	4386599,79	Картометрический метод	0,10	-
49	5069120,04	4386561,71	Картометрический метод	0,10	-
50	5069118,82	4386557,19	Картометрический метод	0,10	-
51	5069118,79	4386557,14	Картометрический метод	0,10	-
52	5069088,14	4386503,17	Картометрический метод	0,10	-
53	5069084,78	4386497,24	Картометрический метод	0,10	-
54	5069065,59	4386465,67	Картометрический метод	0,10	-
55	5069063,58	4386459,31	Картометрический метод	0,10	-
56	5069087,56	4386428,74	Картометрический метод	0,10	-
57	5069091,71	4386424,89	Картометрический метод	0,10	-
58	5069351,70	4386302,62	Картометрический метод	0,10	-
59	5069353,73	4386307,40	Картометрический метод	0,10	-
60	5069449,51	4386264,45	Картометрический метод	0,10	-
61	5069446,00	4386254,26	Картометрический метод	0,10	-
1	5069652,60	4386226,16	Картометрический метод	0,10	-

**3. Сведения о характерных точках части (частей) границы объекта**

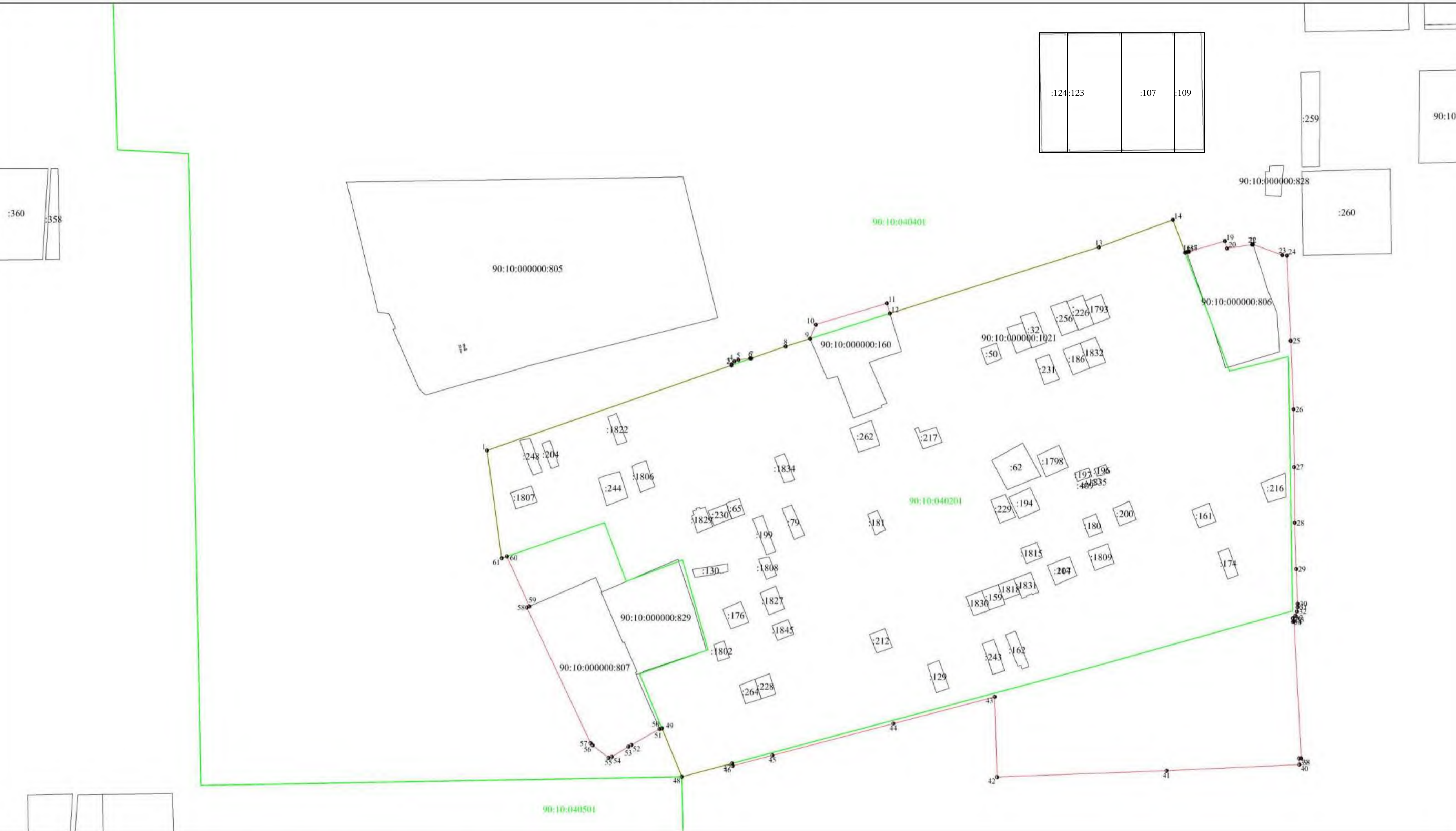
Обозначение характерных точек части границы	Координаты, м		Метод определения координат характерной точки	Средняя квадратическая погрешность положения характерной точки (M <sub>t</sub> ), м	Описание обозначения точки на местности (при наличии)
	X	Y			
1	2	3	4	5	6

Часть № -

-	-	-	-	-	-
---	---	---	---	---	---



Раздел 4  
План границ объекта



- Условные обозначения:
- 1 - характерная точка контура, сведения о которой позволяют однозначно определить её на местности
  - вновь образованная часть контура, сведения о которой достаточны для определения её местоположения
  - существующая часть контура, имеющиеся в ЕГРП сведения о которой достаточны для определения её местоположения
  - граница кадастрового деления
  - 90:10:040201 - номер кадастрового квартала
  - - характерная точка контура, сведения о которой не позволяют однозначно определить её на местности
  - :880 - обозначение земельного участка



1	2	3
57	58	<i>по границе естественных природных объектов</i>
58	59	<i>по границе естественных природных объектов</i>
59	60	<i>по границе естественных природных объектов</i>
60	61	<i>по границе естественных природных объектов</i>
61	1	<i>по границе естественных природных объектов</i>

# ОПИСАНИЕ МЕСТОПОЛОЖЕНИЯ ГРАНИЦ

*село Червоное Ботаническое сельское поселение Раздольненский муниципальный район Республика Крым*

(наименование объекта местоположение границ, которого описано (далее - объект))

## Раздел 1

Сведения об объекте		
№ п/п	Характеристики объекта	Описание характеристик
1	2	3
1	Местоположение объекта	<i>Российская Федерация, Республика Крым, Раздольненский район, село Червоное</i>
2	Площадь объекта $\pm$ величина погрешности определения площади ( $P \pm$ Дельта P)	<i>179968кв.м. <math>\pm</math> 148кв.м.</i>
3	Иные характеристики объекта	-

## Раздел 4

### Сведения о местоположении границ объекта

#### 1. Система координат МСК-90

#### 2. Сведения о характерных точках границ объекта

Обозначение характерных точек границ	Координаты, м		Метод определения координат характерной точки	Средняя квадратическая погрешность положения характерной точки (Mt), м	Описание обозначения точки на местности (при наличии)
	X	Y			
1	2	3	4	5	6
1	5062903,19	4379530,19	Картометрический метод	0,10	-
2	5062903,21	4379598,16	Картометрический метод	0,10	-
3	5062910,67	4379863,98	Картометрический метод	0,10	-
4	5062910,68	4379906,80	Картометрический метод	0,10	-
5	5062907,87	4379944,60	Картометрический метод	0,10	-
6	5062908,80	4379975,35	Картометрический метод	0,10	-
7	5062662,45	4379974,23	Картометрический метод	0,10	-
8	5062423,73	4379978,77	Картометрический метод	0,10	-
9	5062349,67	4379980,18	Картометрический метод	0,10	-
10	5062355,61	4379858,93	Картометрический метод	0,10	-
11	5062412,42	4379857,06	Картометрический метод	0,10	-
12	5062424,52	4379824,45	Картометрический метод	0,10	-
13	5062469,24	4379690,39	Картометрический метод	0,10	-
14	5062475,76	4379687,57	Картометрический метод	0,10	-
15	5062533,62	4379682,78	Картометрический метод	0,10	-
16	5062533,93	4379694,60	Картометрический метод	0,10	-
17	5062569,87	4379684,50	Картометрический метод	0,10	-
18	5062680,92	4379653,31	Картометрический метод	0,10	-
19	5062695,54	4379623,70	Картометрический метод	0,10	-
20	5062693,40	4379541,06	Картометрический метод	0,10	-
21	5062735,10	4379537,46	Картометрический метод	0,10	-
22	5062878,31	4379532,28	Картометрический метод	0,10	-
1	5062903,19	4379530,19	Картометрический метод	0,10	-

#### 3. Сведения о характерных точках части (частей) границы объекта

Обозначение характерных точек части границы	Координаты, м		Метод определения координат характерной точки	Средняя квадратическая погрешность положения характерной точки (Mt), м	Описание обозначения точки на местности (при наличии)
	X	Y			
1	2	3	4	5	6
Часть № -					
-	-	-	-	-	-





Раздел 6  
План границ объекта



Условные обозначения:

- э 1 - характерная точка контура, сведения о которой позволяют однозначно определить её на местности
- - вновь образованная часть контура, сведения о которой достаточны для определения её местоположения
- - существующая часть контура, имеющиеся в ЕГРН сведения о которой достаточны для определения её местоположения
- граница кадастрового деления
- 90:10:090201 - номер кадастрового квартала
- о - характерная точка контура, сведения о которой не позволяют однозначно определить её на местности
- :880 - обозначение земельного участка

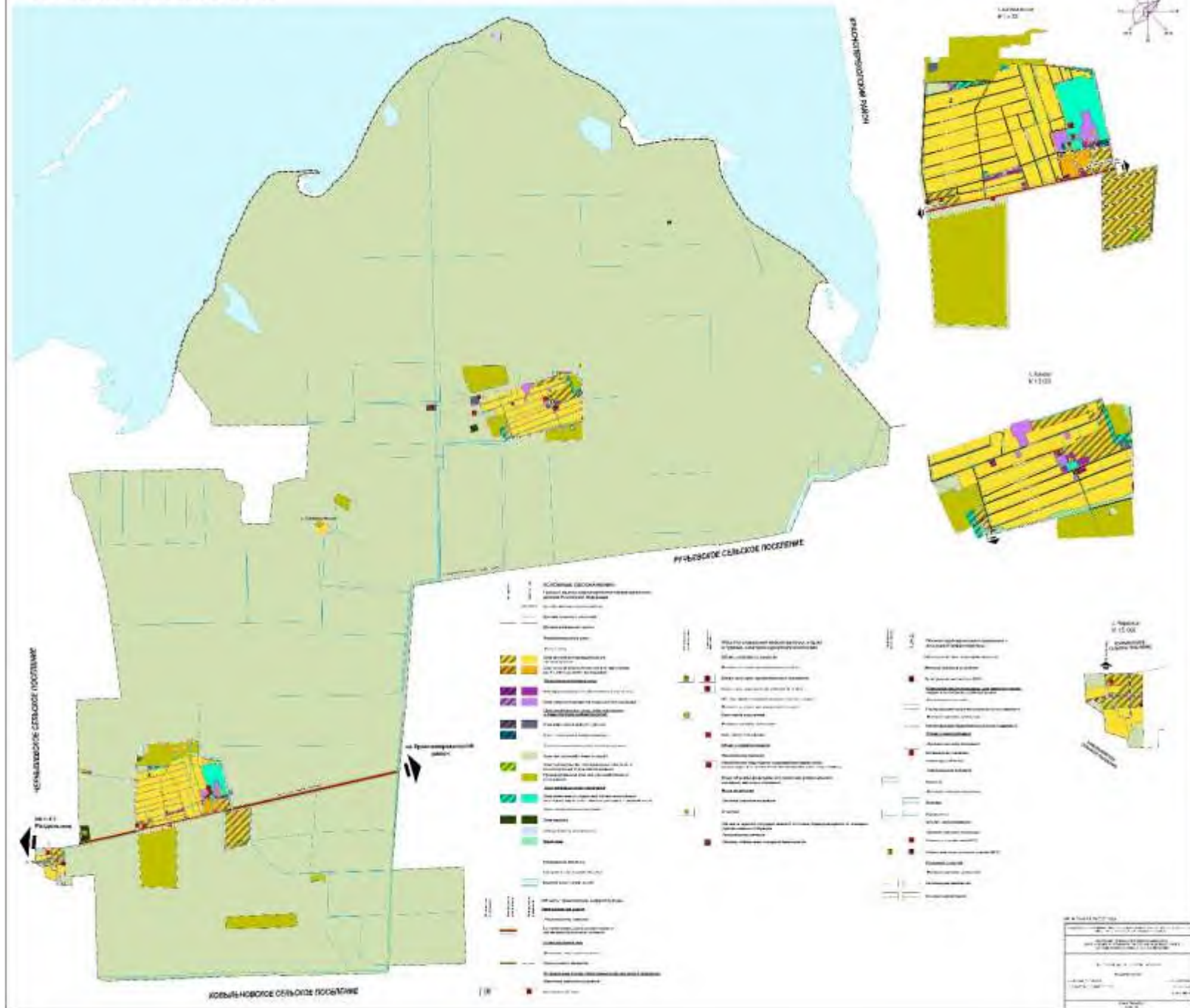
Прохождение границы		Описание прохождения границы
от точки	до точки	
1	2	3
1	2	<i>по границе естественных природных объектов</i>
2	3	<i>по границе естественных природных объектов</i>
3	4	<i>по границе естественных природных объектов</i>
4	5	<i>по границе естественных природных объектов</i>
5	6	<i>по границе естественных природных объектов</i>
6	7	<i>по границе естественных природных объектов</i>
7	8	<i>по границе естественных природных объектов</i>
8	9	<i>по границе естественных природных объектов</i>
9	10	<i>по границе естественных природных объектов</i>
10	11	<i>по границе естественных природных объектов</i>
11	12	<i>по границе естественных природных объектов</i>
12	13	<i>по границе естественных природных объектов</i>
13	14	<i>по границе естественных природных объектов</i>
14	15	<i>по границе естественных природных объектов</i>
15	16	<i>по границе естественных природных объектов</i>
16	17	<i>по границе естественных природных объектов</i>
17	18	<i>по границе естественных природных объектов</i>
18	19	<i>по границе естественных природных объектов</i>
19	20	<i>по границе естественных природных объектов</i>
20	21	<i>по границе естественных природных объектов</i>
21	22	<i>по границе естественных природных объектов</i>
22	1	<i>по границе естественных природных объектов</i>



**ВНЕСЕНИЕ ИЗМЕНЕНИЙ В ГЕНЕРАЛЬНЫЙ ПЛАН БОТАНИЧЕСКОГО СЕЛЬСКОГО ПОСЕЛЕНИЯ РАЗДОЛЬНЕНСКОГО МУНИЦИПАЛЬНОГО РАЙОНА РЕСПУБЛИКИ КРЫМ  
КАРТА ГРАНИЦ НАСЕЛЕННЫХ ПУНКТОВ, ВХОДЯЩИХ В СОСТАВ ПОСЕЛЕНИЯ**



**ВНЕСЕНИЕ ИЗМЕНЕНИЙ В ГЕНЕРАЛЬНЫЙ ПЛАН БОТАНИЧЕСКОГО СЕЛЬСКОГО ПОСЕЛЕНИЯ РАЗДОЛЬНЕНСКОГО МУНИЦИПАЛЬНОГО РАЙОНА РЕСПУБЛИКИ КРЫМ  
КАРТА ФУНКЦИОНАЛЬНЫХ ЗОН ПОСЕЛЕНИЯ**





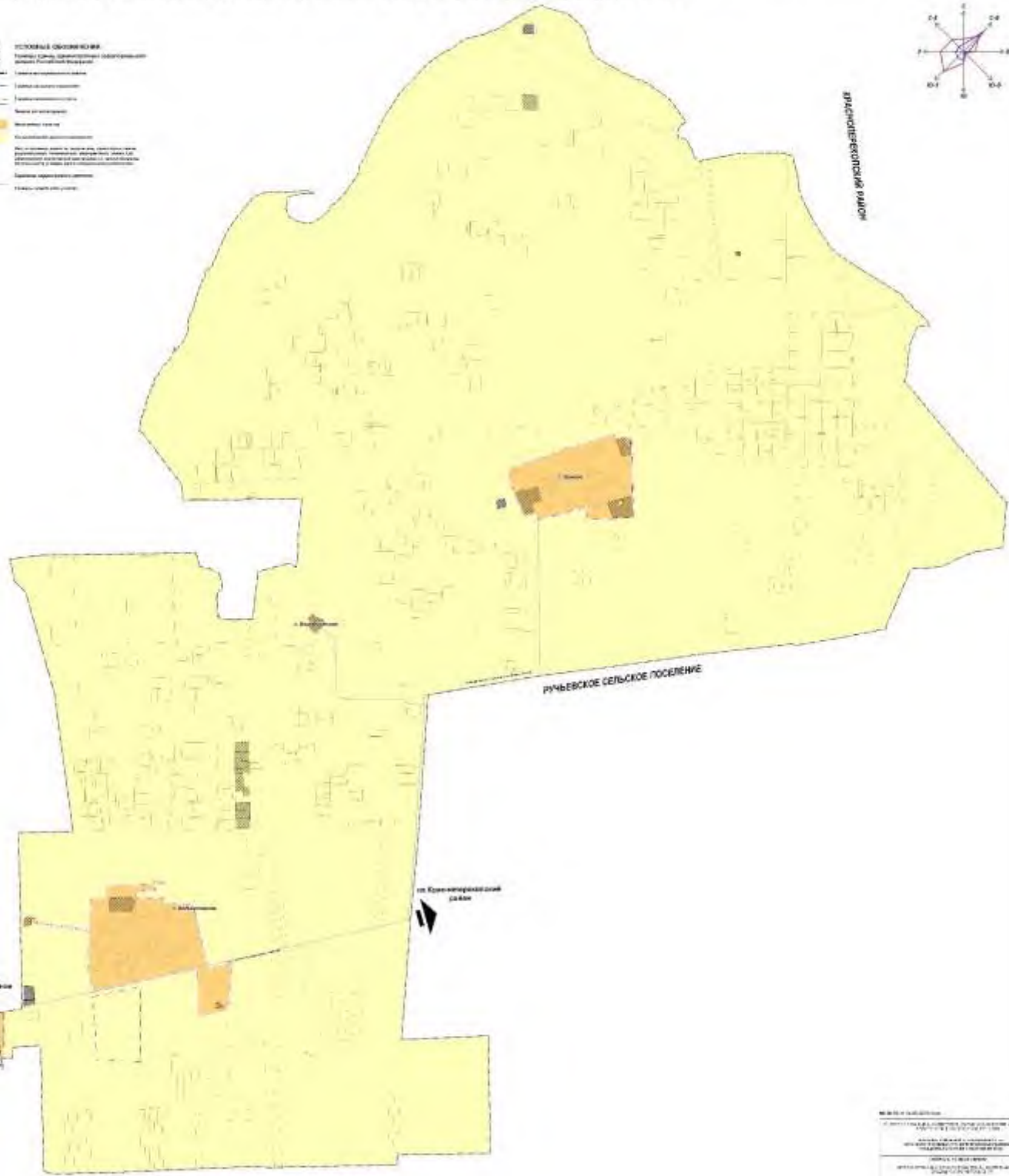


**ВНЕСЕНИЕ ИЗМЕНЕНИЙ В ГЕНЕРАЛЬНЫЙ ПЛАН БОТАНИЧЕСКОГО СЕЛЬСКОГО ПОСЕЛЕНИЯ РАЗДОЛЬНЕНСКОГО МУНИЦИПАЛЬНОГО РАЙОНА РЕСПУБЛИКИ КРЫМ  
КАРТА СУЩЕСТВУЮЩИХ И ПЛАНИРУЕМЫХ ГРАНИЦ НАСЕЛЕННЫХ ПУНКТОВ, ВХОДЯЩИХ В СОСТАВ ПОСЕЛЕНИЯ**

- ИСТОРИЧЕСКОЕ ОБОЗНАЧЕНИЕ**
- граница существующего населенного пункта
  - граница планируемого населенного пункта
  - граница существующего населенного пункта
  - граница планируемого населенного пункта
  - граница существующего населенного пункта
  - граница планируемого населенного пункта
  - граница существующего населенного пункта
  - граница планируемого населенного пункта
  - граница существующего населенного пункта
  - граница планируемого населенного пункта



РАЗДОЛЬНЕНСКИЙ РАЙОН



ЧЕРНЯЙЕВСКОЕ СЕЛЬСКОЕ ПОСЕЛЕНИЕ

РУЧЬЕВСКОЕ СЕЛЬСКОЕ ПОСЕЛЕНИЕ

от Крестовничковской дачи

к п.п. Раздольное

КОВЯЙНОВСКОЕ СЕЛЬСКОЕ ПОСЕЛЕНИЕ

Исполнитель: <b>ООО «КРИМТЕХПРОЕКТ»</b> Юридический адрес: 295000, Республика Крым, г. Симферополь, ул. Гайдара, д. 10, к. 10 Контактный адрес: 295000, Республика Крым, г. Симферополь, ул. Гайдара, д. 10, к. 10 Контактный телефон: +7 (978) 000-00-00 Контактный e-mail: info@krymtehprom.ru	
Руководитель проекта: <b>И.И. ИВАНОВ</b> Исполнитель: <b>С.С. СМЕРДИН</b>	Дата: <b>2023 г.</b> Лист: <b>1 из 1</b>





**ВНЕСЕНИЕ ИЗМЕНЕНИЙ В ГЕНЕРАЛЬНЫЙ ПЛАН БОТАНИЧЕСКОГО СЕЛЬСКОГО ПОСЕЛЕНИЯ РАЗДОЛЬНЕНСКОГО МУНИЦИПАЛЬНОГО РАЙОНА РЕСПУБЛИКИ КРЫМ  
КАРТА ПЛАНИРУЕМОГО РАЗМЕЩЕНИЯ ОБЪЕКТОВ ФЕДЕРАЛЬНОГО, РЕГИОНАЛЬНОГО И МЕСТНОГО ЗНАЧЕНИЯ  
В ОБЛАСТИ ИНЖЕНЕРНОЙ И ТРАНСПОРТНОЙ ИНФРАСТРУКТУРЫ**

