

РАЗДОЛЬНЕНСЬКА
РАЙОННА РАДАРАЗДОЛЬНЕНСКИЙ
РАЙОННЫЙ СОВЕТКЪЫРЫМ ДЖУМХУРИЕТИ
РАЗДОЛЬНОЕ

РЕСПУБЛИКИ КРИМ

РЕСПУБЛИКИ КРЫМ

БОЛЮГИНИНЬ ШУРАСИ

внеочередная сессия II созыва

РЕШЕНИЕ № _____-2/23

_____ 2023 г.

пгт Раздольное

О внесении изменений в решение внеочередной сессии Раздольненского районного совета Республики Крым I созыва от 04.10.2018 № 1135-1/18 «Об утверждении генерального плана Зиминского сельского поселения Раздольненского муниципального района Республики Крым»

В соответствии со статьями 5.1, 9, 23-25, 28 Градостроительного кодекса Российской Федерации, п.20 части 1, частью 4 статьи 14 Федерального закона от 06.10.2003 № 131-ФЗ «Об общих принципах организации местного самоуправления в Российской Федерации», Законом Республики Крым от 16.01.2015 № 67-ЗРК/2015 «О регулировании градостроительной деятельности в Республике Крым», Уставом муниципального образования Раздольненский район Республики Крым, руководствуясь Положением о составе и порядке подготовки документов территориального планирования муниципальных образований, входящих в состав муниципального образования Раздольненский район Республики Крым, порядке подготовки изменений и внесения их в такие документы, утвержденного решением внеочередной сессии Раздольненского районного совета I созыва от 16.04.2015 № 207-1/15 (в редакции решения от 16.07.2015 № 298-1/15), принимая во внимание протоколы публичных слушаний и заключения о результатах публичных слушаний по проекту внесения изменений в генеральный план Зиминского сельского поселения Раздольненского района Республики Крым, ходатайство Администрации Раздольненского района от _____ № _____, рекомендации комиссии Раздольненского районного совета по аграрной политике, экологии, природным ресурсам, строительству, жилищно-коммунальному хозяйству, по промышленной политике, транспорту и топливно-энергетическому комплексу от _____, районный совет

Р Е Ш И Л:

1. Внести изменения в решение внеочередной сессии Раздольненского районного совета Республики Крым I созыва от 04.10.2018 № 1135-1/18 «Об утверждении генерального плана Зиминского сельского поселения Раздольненского муниципального района Республики Крым» (в редакции решения от 28.08.2019 № 1491-1/19) изложив приложение в новой редакции (прилагается).

2. Настоящее решение вступает в силу со дня опубликования (обнародования).

3. Решение опубликовать в районной газете «Авангард», обнародовать на официальном сайте газеты «Авангард» Раздольненского района Республики Крым (<http://avangardpress.ru>) и на сайте Администрации Раздольненского района Республики Крым (<http://razdolnoe-rk.ru>).

4. Контроль за выполнением настоящего решения возложить на комиссию Раздольненского районного совета по аграрной политике, экологии, природным ресурсам, строительству, жилищно-коммунальному хозяйству, по промышленной политике, транспорту и топливно-энергетическому комплексу.

Председатель Раздольненского
районного совета

Т.Вышинская

Приложение
к решению внеочередной
сессии Раздольненского
районного совета II созыва
от _____.2023 № _____



**Научно-проектный институт
пространственного планирования
«ЭНКО»**

**Внесение изменений в генеральный план
Зиминского сельского поселения
Раздольненского района Республики Крым**

Положение о территориальном планировании



Генеральный директор

Н.А. Николаевская

Главный архитектор проекта

А.Г. Немчинова

**Санкт-Петербург
2023**

ОГЛАВЛЕНИЕ

- 1. СВЕДЕНИЯ О ВИДАХ, НАЗНАЧЕНИИ И НАИМЕНОВАНИЯХ ПЛАНИРУЕМЫХ ДЛЯ РАЗМЕЩЕНИЯ ОБЪЕКТОВ МЕСТНОГО ЗНАЧЕНИЯ ПОСЕЛЕНИЯ, ИХ ОСНОВНЫЕ ХАРАКТЕРИСТИКИ, ИХ МЕСТОПОЛОЖЕНИЕ (ДЛЯ ОБЪЕКТОВ МЕСТНОГО ЗНАЧЕНИЯ, НЕ ЯВЛЯЮЩИХСЯ ЛИНЕЙНЫМИ ОБЪЕКТАМИ, УКАЗЫВАЮТСЯ ФУНКЦИОНАЛЬНЫЕ ЗОНЫ), А ТАКЖЕ ХАРАКТЕРИСТИКИ ЗОН С ОСОБЫМИ УСЛОВИЯМИ ИСПОЛЬЗОВАНИЯ ТЕРРИТОРИЙ..... 5**
- 2. ПАРАМЕТРЫ ФУНКЦИОНАЛЬНЫХ ЗОН, А ТАКЖЕ СВЕДЕНИЯ О ПЛАНИРУЕМЫХ ДЛЯ РАЗМЕЩЕНИЯ В НИХ ОБЪЕКТАХ ФЕДЕРАЛЬНОГО ЗНАЧЕНИЯ, ОБЪЕКТАХ РЕГИОНАЛЬНОГО ЗНАЧЕНИЯ, ОБЪЕКТАХ МЕСТНОГО ЗНАЧЕНИЯ, ЗА ИСКЛЮЧЕНИЕМ ЛИНЕЙНЫХ ОБЪЕКТОВ..... 13**

СВЕДЕНИЯ О ВИДАХ, НАЗНАЧЕНИИ И НАИМЕНОВАНИЯХ ПЛАНИРУЕМЫХ ДЛЯ РАЗМЕЩЕНИЯ ОБЪЕКТОВ МЕСТНОГО ЗНАЧЕНИЯ ПОСЕЛЕНИЯ, ИХ ОСНОВНЫЕ ХАРАКТЕРИСТИКИ, ИХ МЕСТОПОЛОЖЕНИЕ (ДЛЯ ОБЪЕКТОВ МЕСТНОГО ЗНАЧЕНИЯ, НЕ ЯВЛЯЮЩИХСЯ ЛИНЕЙНЫМИ ОБЪЕКТАМИ, УКАЗЫВАЮТСЯ ФУНКЦИОНАЛЬНЫЕ ЗОНЫ), А ТАКЖЕ ХАРАКТЕРИСТИКИ ЗОН С ОСОБЫМИ УСЛОВИЯМИ ИСПОЛЬЗОВАНИЯ ТЕРРИТОРИЙ

№ п/п	Код объекта	Наименование объекта (планируемый к размещению, планируемый к реконструкции)	Назначение объекта	Местоположение размещаемого объекта/ функциональная зона	Характеристика объекта	Характеристика зон с особыми условиями использования территории
1	Объекты местного значения в области электро-, тепло-, газо- и водоснабжения населения, водоотведения					
1.1.	602041106	Артезианская скважина (планируемая к реконструкции)	Обеспечение бесперебойного водоснабжения	Зиминское сельское поселение, с. Зимино/ зона инженерной инфраструктуры	Производительность - до 0,6 тыс. м ³ /сут.	Зоны санитарной охраны в соответствии с требованиями СанПиН 2.1.4/1110-02
1.2.	602041106	Артезианская скважина (планируемая к реконструкции)	Обеспечение бесперебойного водоснабжения	Зиминское сельское поселение, вблизи с. Зимино/ зона инженерной инфраструктуры	Производительность - до 0,6 тыс. м ³ /сут.	Зоны санитарной охраны в соответствии с требованиями СанПиН 2.1.4/1110-02
1.3.	602041106	Артезианская скважина (планируемая к реконструкции)	Обеспечение бесперебойного водоснабжения	Зиминское сельское поселение, вблизи с. Красноармейское/ зона инженерной инфраструктуры	Производительность - до 1,5 тыс. м ³ /сут.	Зоны санитарной охраны в соответствии с требованиями СанПиН 2.1.4/1110-02
1.4.	602041106	Артезианская скважина (планируемая к реконструкции)	Обеспечение бесперебойного водоснабжения	Зиминское сельское поселение, вблизи с. Красноармейское/ зона инженерной инфраструктуры	Производительность - до 1,0 тыс. м ³ /сут.	Зоны санитарной охраны в соответствии с требованиями СанПиН 2.1.4/1110-02
1.5.	602041106	Артезианская скважина (планируемая к реконструкции)	Обеспечение бесперебойного водоснабжения	Зиминское сельское поселение, с. Овражное/ зона инженерной инфраструктуры	Производительность - до 3,0 тыс. м ³ /сут.	Зоны санитарной охраны в соответствии с требованиями СанПиН 2.1.4/1110-02

№ п/п	Код объекта	Наименование объекта (планируемый к размещению, планируемый к реконструкции)	Назначение объекта	Местоположение размещаемого объекта/ функциональная зона	Характеристика объекта	Характеристика зон с особыми условиями использования территории
1.6.	602041106	Артезианская скважина (планируемая к размещению)	Обеспечение бесперебойного водоснабжения	Зиминское сельское поселение, вблизи с. Красноармейское/ зона инженерной инфраструктуры	Производительность - 1,0 тыс. куб. м/сут.	Зоны санитарной охраны в соответствии с требованиями СанПиН 2.1.4/1110-02
1.7.	602041106	Артезианская скважина (планируемая к размещению)	Обеспечение бесперебойного водоснабжения	Зиминское сельское поселение, с. Овражное / зона застройки индивидуальными жилыми домами	Производительность - 1,0 тыс. куб. м/сут.	Зоны санитарной охраны в соответствии с требованиями СанПиН 2.1.4/1110-02
1.8.	602041103	Насосная станция (планируемая к размещению)	Подача воды потребителям	Зиминское сельское поселение, вблизи с. Овражное / зона сельскохозяйственных угодий	Производительность - 1,1 тыс. куб. м/сут.	Зоны санитарной охраны в соответствии с требованиями СанПиН 2.1.4/1110-02
1.9.	602041201	Водовод (планируемый к размещению)	Подача воды потребителям	Зиминское сельское поселение	Протяженность - 17,8 км	-
1.10.	602041202	Водопровод (планируемый к реконструкции)	Безаварийное водоснабжение	Зиминское сельское поселение	Протяженность - 22,57 км	-
1.11.	602041202	Водопровод (планируемый к размещению)	Подача воды потребителям	Зиминское сельское поселение	Протяженность - 5,0 км	-
1.12.	602041303	Канализационная насосная станция (КНС, планируемая к размещению)	Прием и перекачка сточных вод	Зиминское сельское поселение, вблизи с. Зимино/ зона сельскохозяйственных угодий	Производительность - 0,15 тыс. куб. м/сут.	Санитарно-защитная зона 15 м в соответствии с СанПиН 2.2.1/2.1.1.1200-03

№ п/п	Код объекта	Наименование объекта (планируемый к размещению, планируемый к реконструкции)	Назначение объекта	Местоположение размещаемого объекта/ функциональная зона	Характеристика объекта	Характеристика зон с особыми условиями использования территории
1.13	602041303	Канализационная насосная станция (КНС, планируемая к размещению)	Прием и перекачка сточных вод	Зиминское сельское поселение, вблизи с. Овражное/ зона сельскохозяйственных угодий	Производительность - 0,15 тыс. куб. м/сут.	Санитарно-защитная зона 15 м в соответствии с СанПиН 2.2.1/2.1.1.1200-03
1.14	602041303	Канализационная насосная станция (КНС, планируемая к размещению)	Прием и перекачка сточных вод	Зиминское сельское поселение, с. Красноармейское/ производственная зона сельскохозяйственных предприятий	Производительность - 0,10 тыс. куб. м/сут.	Санитарно-защитная зона 15 м в соответствии с СанПиН 2.2.1/2.1.1.1200-03
1.15	602041303	Канализационная насосная станция (КНС, планируемая к размещению)	Прием и перекачка сточных вод	Зиминское сельское поселение, вблизи с. Воронки/ производственная зона сельскохозяйственных предприятий	Производительность - 0,03 тыс. куб. м/сут.	Санитарно-защитная зона 15 м в соответствии с СанПиН 2.2.1/2.1.1.1200-03
1.16	602041401	Канализация самотечная (планируемая к размещению)	Транспортировка сточных вод	Зиминское сельское поселение	Протяженность - 18,54 км	-
1.17	602041402	Канализация напорная (планируемая к размещению)	Транспортировка сточных вод	Зиминское сельское поселение	Протяженность - 14,22 км	-
1.18	602040514	Пункт редуцирования газа (ПРГ, планируемый к размещению)	Обеспечение природным газом потребителей	Зиминское сельское поселение, с. Воронки / Зона озеленённых территорий общего пользования (лесопарки, парки, сады, скверы, бульвары, городские леса)	Производительность: до 250 м ³ /ч	Охранная зона в соответствии с постановлением Правительства Российской Федерации № 878 от 20.11.2000

№ п/п	Код объекта	Наименование объекта (планируемый к размещению, планируемый к реконструкции)	Назначение объекта	Местоположение размещаемого объекта/ функциональная зона	Характеристика объекта	Характеристика зон с особыми условиями использования территории
1.19	602040603	Газопровод распределительный низкого давления (планируемый к размещению)	Транспортировка газа	Зиминское сельское поселение, с. Воронки	Протяженность – 2,35 км	Охранная зона в соответствии с постановлением Правительства РФ от 20.11.2000 г. № 878
2	Объекты местного значения в области автомобильных дорог и объектов автомобильного транспорта					
	Автомобильные дороги местного значения – улично-дорожная сеть					
2.1	602030503	Улица в жилой застройке (планируемый к реконструкции)	Движение транспортных средств и пешеходов	Зиминское сельское поселение, с. Зимино	Протяженность - 11,63 км; расчетная скорость движения – 40 км/ч; ширина полосы движения – 3,0 м; пропускная способность в одном направлении – не более 800 ед./ч	-
2.2	602030503	Улица в жилой застройке (планируемый к реконструкции)	Движение транспортных средств и пешеходов	Зиминское сельское поселение, с. Овражное	Протяженность - 1,7 км; расчетная скорость движения – 40 км/ч; ширина полосы движения – 3,0 м; пропускная способность в одном направлении – не более 800 ед./ч	-
2.3	602030503	Улица в жилой застройке (планируемый к реконструкции)	Движение транспортных средств и пешеходов	Зиминское сельское поселение, с. Красноармейское	Протяженность - 4,01 км;	-

№ п/п	Код объекта	Наименование объекта (планируемый к размещению, планируемый к реконструкции)	Назначение объекта	Местоположение размещаемого объекта/ функциональная зона	Характеристика объекта	Характеристика зон с особыми условиями использования территории
					расчетная скорость движения – 40 км/ч; ширина полосы движения – 3,0 м; пропускная способность в одном направлении – не более 800 ед./ч	
2.4	602030503	Улица в жилой застройке (планируемый к реконструкции)	Движение транспортных средств и пешеходов	Зиминское сельское поселение, с. Воронки	Протяженность - 2,1 км; расчетная скорость движения – 40 км/ч; ширина полосы движения – 3,0 м; пропускная способность в одном направлении – не более 800 ед./ч	
2.5	602030503	Улица в жилой застройке (планируемый к размещению)	Движение транспортных средств и пешеходов	Зиминское сельское поселение, с. Зимино	Протяженность - 1,81 км; расчетная скорость движения – 40 км/ч; ширина полосы движения – 3,0 м; пропускная способность в одном направлении – не более 800 ед./ч	

№ п/п	Код объекта	Наименование объекта (планируемый к размещению, планируемый к реконструкции)	Назначение объекта	Местоположение размещаемого объекта/ функциональная зона	Характеристика объекта	Характеристика зон с особыми условиями использования территории
2.6	602030503	Улица в жилой застройке (планируемый к размещению)	Движение транспортных средств и пешеходов	Зиминское сельское поселение, с. Овражное	Протяженность - 0,34 км; расчетная скорость движения – 40 км/ч; ширина полосы движения – 3,0 м; пропускная способность в одном направлении – не более 800 ед./ч	
2.7	602030503	Улица в жилой застройке (планируемый к размещению)	Движение транспортных средств и пешеходов	Зиминское сельское поселение, с. Красноармейское	Протяженность - 0,38 км; расчетная скорость движения – 40 км/ч; ширина полосы движения – 3,0 м; пропускная способность в одном направлении – не более 800 ед./ч	
Остановочные пункты общественного пассажирского транспорта						
2.8	602031106	Остановочный пункт (планируемый к размещению)	Укрытие пассажиров, ожидающих автобус, от непогоды (дождя, снега, порывов ветра, яркого солнца и пыли)	Зиминское сельское поселение, с. Зимино, при въезде в село/ зона застройки индивидуальными жилыми домами	Остановочный павильон малой вместимости (на 5-10 чел.) полузакрытого типа с закрытым помещением (для кассы, банкомата или киоска)	

№ п/п	Код объекта	Наименование объекта (планируемый к размещению, планируемый к реконструкции)	Назначение объекта	Местоположение размещаемого объекта/ функциональная зона	Характеристика объекта	Характеристика зон с особыми условиями использования территории
3	Объекты местного значения в области социальной сферы					
3.1	602010302	Открытая спортивная площадка (планируемый к размещению)	Обеспечение условий для занятия физической культурой и спортом	Зиминское сельское поселение, с. Зимино / зона специализированной общественной застройки	Оборудование для воркаута и сдачи нормативов ГТО площадью 300 кв. м, единовременная пропускная способность 25 человек	Не устанавливается
3.2	602010302	Открытая спортивная площадка с уличными тренажерами (планируемый к размещению)	Обеспечение условий для занятия физической культурой и спортом	Зиминское сельское поселение, с. Красноармейское / многофункциональная общественно-деловая зона	Единовременная пропускная способность 15 человек, площадь до 150 кв. м	Не устанавливается
3.3	602010302	Открытая спортивная площадка с уличными тренажерами (планируемый к размещению)	Обеспечение условий для занятия физической культурой и спортом	Зиминское сельское поселение, с. Воронки / зона озелененных территорий общего пользования	Единовременная пропускная способность 10 человек, площадь до 100 кв. м	Не устанавливается
3.4	602010302	Открытая спортивная площадка с уличными тренажерами (планируемый к размещению)	Обеспечение условий для занятия физической культурой и спортом	Зиминское сельское поселение, с. Овражное / многофункциональная общественно-деловая зона	Единовременная пропускная способность 10 человек, площадь до 100 кв. м	Не устанавливается
4	Объекты местного значения в области организации мест погребения					
4.1	602050301	Кладбище (планируемый к реконструкции)	Ритуальная деятельность	Зиминское сельское поселение, вблизи с. Красноармейское / зона кладбищ	Увеличение площади на 0,124 га	Санитарно-защитная зона в соответствии с СанПиН 2.2.1/2.1.1.1200-03

№ п/п	Код объекта	Наименование объекта (планируемый к размещению, планируемый к реконструкции)	Назначение объекта	Местоположение размещаемого объекта/ функциональная зона	Характеристика объекта	Характеристика зон с особыми условиями использования территории
4.2	602050301	Кладбище (планируемый к реконструкции)	Ритуальная деятельность	Зиминскоесельское поселение, с. Овражное / зона кладбищ	Увеличение площади на 0,297 га	Санитарно-защитная зона в соответствии с СанПиН 2.2.1/2.1.1.1200-03
4.3	602050301	Кладбище (планируемый к реконструкции)	Ритуальная деятельность	Зиминскоесельское поселение, с. Зимино / зона кладбищ	Увеличение площади на 0,652 га	Санитарно-защитная зона в соответствии с СанПиН 2.2.1/2.1.1.1200-03

ПАРАМЕТРЫ ФУНКЦИОНАЛЬНЫХ ЗОН, А ТАКЖЕ СВЕДЕНИЯ О ПЛАНИРУЕМЫХ ДЛЯ РАЗМЕЩЕНИЯ В НИХ ОБЪЕКТАХ ФЕДЕРАЛЬНОГО ЗНАЧЕНИЯ, ОБЪЕКТАХ РЕГИОНАЛЬНОГО ЗНАЧЕНИЯ, ОБЪЕКТАХ МЕСТНОГО ЗНАЧЕНИЯ, ЗА ИСКЛЮЧЕНИЕМ ЛИНЕЙНЫХ ОБЪЕКТОВ

№ п/п	Наименование функциональной зоны	Параметры функциональной зоны		Сведения о планируемых для размещения объектах федерального значения, объектах регионального значения, объектах местного значения, за исключением линейных объектов
		площадь зоны, га	иные параметры	
1	Жилые зоны			
1.1	Зона застройки индивидуальными жилыми домами	205,25	Этажность застройки: 1-3 этажа. Максимальный процент застройки в границах земельного участка: 50 %.	<i>Объекты регионального значения:</i> фельдшерско-акушерский пункт (Воронковский ФАП, планируемый к реконструкции), с. Воронки – 1 ед.; фельдшерско-акушерский пункт (Овраженский ФАП, планируемый к реконструкции), с. Овражное – 1 ед.; <i>Объекты местного значения поселения:</i> Остановочный пункт (планируемый к размещению), с. Зимино – 1 ед. Артезианская скважина (планируемая к размещению), с. Овражное – 1 ед.;
2	Общественно-деловые зоны			
2.1	Многофункциональная общественно-деловая зона	12,8	Этажность застройки: 1-4 этажа. Максимальный процент застройки: 50%.	<i>Объекты регионального значения:</i> Пожарное депо (планируемый к размещению), с. Красноармейское – 1 ед. <i>Объекты местного значения муниципального района:</i> Библиотечный пункт (планируемая к размещению), с. Овражное – 1 ед.; Библиотека пункт (планируемая к размещению), с. Воронки – 1 ед.; Библиотека пункт (планируемая к реконструкции), с. Красноармейское – 1 ед. Сельский клуб (планируемая к размещению), с. Красноармейское – 1 ед. <i>Объекты местного значения поселения:</i>

№ п/п	Наименование функциональной зоны	Параметры функциональной зоны		Сведения о планируемых для размещения объектов федерального значения, объектах регионального значения, объектах местного значения, за исключением линейных объектов
		площадь зоны, га	иные параметры	
				Открытая спортивная площадка с уличными тренажерами (планируемый к размещению), с. Красноармейское – 1 ед. Открытая спортивная площадка с уличными тренажерами (планируемый к размещению), с. Овражное – 1 ед.
2.2	Зона специализированной общественной застройки	10,0	Этажность застройки: 1-4 этажа. Максимальный процент застройки: 50 %.	<i>Объекты регионального значения:</i> фельдшерско-акушерский пункт (Зиминский ФАП, планируемый к размещению), с. Зимино – 1 ед. <i>Объекты местного значения муниципального района:</i> Начальная школа-детский сад (планируемый к размещению), с. Красноармейское – 1 ед.; <i>Объекты местного значения поселения:</i> Открытая спортивная площадка с уличными тренажерами (планируемый к размещению), с. Зимино – 1 ед.
3	Производственные зоны, зоны инженерной инфраструктуры и транспортной инфраструктур			
3.1	Производственная зона	84,38	Размещение предприятий и коммунально-складских объектов IV-V классов опасности с сокращением санитарно-защитной зоны до границ жилой застройки и других территорий с нормируемыми показателями качества среды обитания защитной зоны до границ жилой застройки и других террито-	-

№ п/п	Наименование функциональной зоны	Параметры функциональной зоны		Сведения о планируемых для размещения объектах федерального значения, объектах регионального значения, объектах местного значения, за исключением линейных объектов
		площадь зоны, га	иные параметры	
			рий с нормируемыми показателями качества среды обитания. Максимальный процент застройки в границах земельного участка: 60 %. Максимальная высота зданий – 70 метров.	
3.2	Зона инженерной инфраструктуры	6,2	Не устанавливаются.	<i>Объекты регионального значения:</i> канализационные очистные сооружения (КОС с. Зимино Зиминского СП Раздольненского района Республики Крым, (планируемый к размещению), Зиминское сельское поселение – 1 ед.; Электрическая подстанция 110 кВ (планируемый к размещению), с. Зимино –1 ед.; <i>Объекты местного значения поселения:</i> Артезианская скважина (планируемая к реконструкции), с. Зимино –1 ед.; Артезианская скважина (планируемая к реконструкции), вблизи с. Зимино –1 ед.; Артезианская скважина (планируемый к реконструкции), вблизи с. Красноармейское – 2 ед.; Артезианская скважина (планируемый к реконструкции), с. Овражное – 1 ед.; Артезианская скважина (планируемый к размещению), вблизи с. Красноармейское – 1 ед.;
4	Зона сельскохозяйственного использования			

№ п/п	Наименование функциональной зоны	Параметры функциональной зоны		Сведения о планируемых для размещения объектах федерального значения, объектах регионального значения, объектах местного значения, за исключением линейных объектов
		площадь зоны, га	иные параметры	
4.1	Зона сельскохозяйственных угодий	10221,24	Максимальный процент застройки в границах земельного участка: 10 %. Максимальная высота зданий – 3 метра.	<i>Объекты регионального значения:</i> водопроводные очистные сооружения водозаборного узла Зимино (планируемый к размещению), Зиминское сельское поселение – 1 ед.; Водозабор (Зиминский водозаборный узел, планируемый к размещению), Зиминское сельское поселение – 1 ед.; <i>Объекты местного значения поселения:</i> Насосная станция (планируемая к размещению), вблизи с. Овражное – 1 ед.; канализационная насосная станция (КНС) (планируемая к размещению), вблизи с. Зимино – 1 ед. канализационная насосная станция (КНС) (планируемая к размещению), вблизи с. Овражное – 1 ед.
4.2	Производственная зона сельскохозяйственных предприятий	114,11	Максимальный класс опасности – IV , с сокращением санитарно-защитной зоны до границ жилой застройки и других территорий с нормируемыми показателями качества среды обитания. Коэффициент застройки – 25%. Максимальный процент застройки: 75 %.	<i>Объекты местного значения поселения:</i> канализационная насосная станция (КНС) (планируемая к размещению), с. Красноармейское – 1 ед.; канализационная насосная станция (КНС) (планируемая к размещению), с. Воронки – 1 ед.;
5	Зоны рекреационного назначения			
5.1	Зона озеленённых территорий общего пользования (лесопарки,	28,63	Минимально допустимая доля зеленых насаждений	<i>Объекты местного значения поселения:</i>

№ п/п	Наименование функциональной зоны	Параметры функциональной зоны		Сведения о планируемых для размещения объектах федерального значения, объектах регионального значения, объектах местного значения, за исключе- нием линейных объектов
		площадь зоны, га	иные параметры	
	парки, сады, скверы, бульвары, го- родские леса)		в площади озелененных территорий общего поль- зования населенных пунк- тов: 70 %.	Открытая спортивная площадка с уличными тренаже- рами (планируемый к размещению), с. Воронки – 1 ед. Пункт редуцирования газа (ПРГ, планируемый к разме- щению), с. Воронки – 1 ед.
5.2	Зона лесов	149,95	Не устанавливаются.	-
6	Зоны специального назначения			
6.1	Зона кладбищ	3,02	Этажность – 1-3 этажа включительно. Максимальный процент застройки в границах зе- мельного участка: не уста- навливается.	<i>Объекты местного значения поселения:</i> Кладбище (планируемый к реконструкции), вблизи с. Красноармейское – 1 ед. Кладбище (планируемый к реконструкции), вблизи с. Овражное – 1 ед. Кладбище (планируемый к реконструкции), с. Зимино – 1 ед.

ОПИСАНИЕ МЕСТОПОЛОЖЕНИЯ ГРАНИЦ

*с Воронки Зиминское сельское поселение Раздольненский муниципальный район
Республика Крым*

(наименование объекта местоположение границ, которого описано (далее - объект)

Раздел 1

Сведения об объекте		
№ п/п	Характеристики объекта	Описание характеристик
1	2	3
1	Местоположение объекта	<i>Российская Федерация, Республика Крым, район Раздольненский, Зиминское сп, с Воронки</i>
2	Площадь объекта \pm величина погрешности определения площади ($P \pm$ Дельта P)	<i>628981 кв.м. \pm 278 кв.м.</i>
3	Иные характеристики объекта	-

Раздел 2

Сведения о местоположении границ объекта

1. Система координат МСК-90

2. Сведения о характерных точках границ объекта

Обозначение характерных точек границ	Координаты, м		Метод определения координат характерной точки	Средняя квадратическая погрешность положения характерной точки (M _t), м	Описание обозначения точки на местности (при наличии)
	X	Y			
1	2	3	4	5	6
1	5041865,80	4380186,30	Картометрический метод	0,10	-
2	5041831,88	4380481,49	Картометрический метод	0,10	-
3	5041822,01	4381197,70	Картометрический метод	0,10	-
4	5041763,73	4381205,35	Картометрический метод	0,10	-
5	5041663,89	4381178,72	Картометрический метод	0,10	-
6	5041628,79	4381311,39	Картометрический метод	0,10	-
7	5041569,30	4381295,71	Картометрический метод	0,10	-
8	5041532,96	4381415,68	Картометрический метод	0,10	-
9	5041237,93	4381404,98	Картометрический метод	0,10	-
10	5041289,24	4381209,61	Картометрический метод	0,10	-
11	5041293,58	4381035,48	Картометрический метод	0,10	-
12	5041336,93	4380810,05	Картометрический метод	0,10	-
13	5041229,75	4380777,29	Картометрический метод	0,10	-
14	5041263,39	4380666,16	Картометрический метод	0,10	-
15	5041235,97	4380627,49	Картометрический метод	0,10	-
16	5041474,07	4380073,13	Картометрический метод	0,10	-
17	5041675,43	4380125,26	Картометрический метод	0,10	-
18	5041701,65	4380131,64	Картометрический метод	0,10	-
1	5041865,80	4380186,30	Картометрический метод	0,10	-

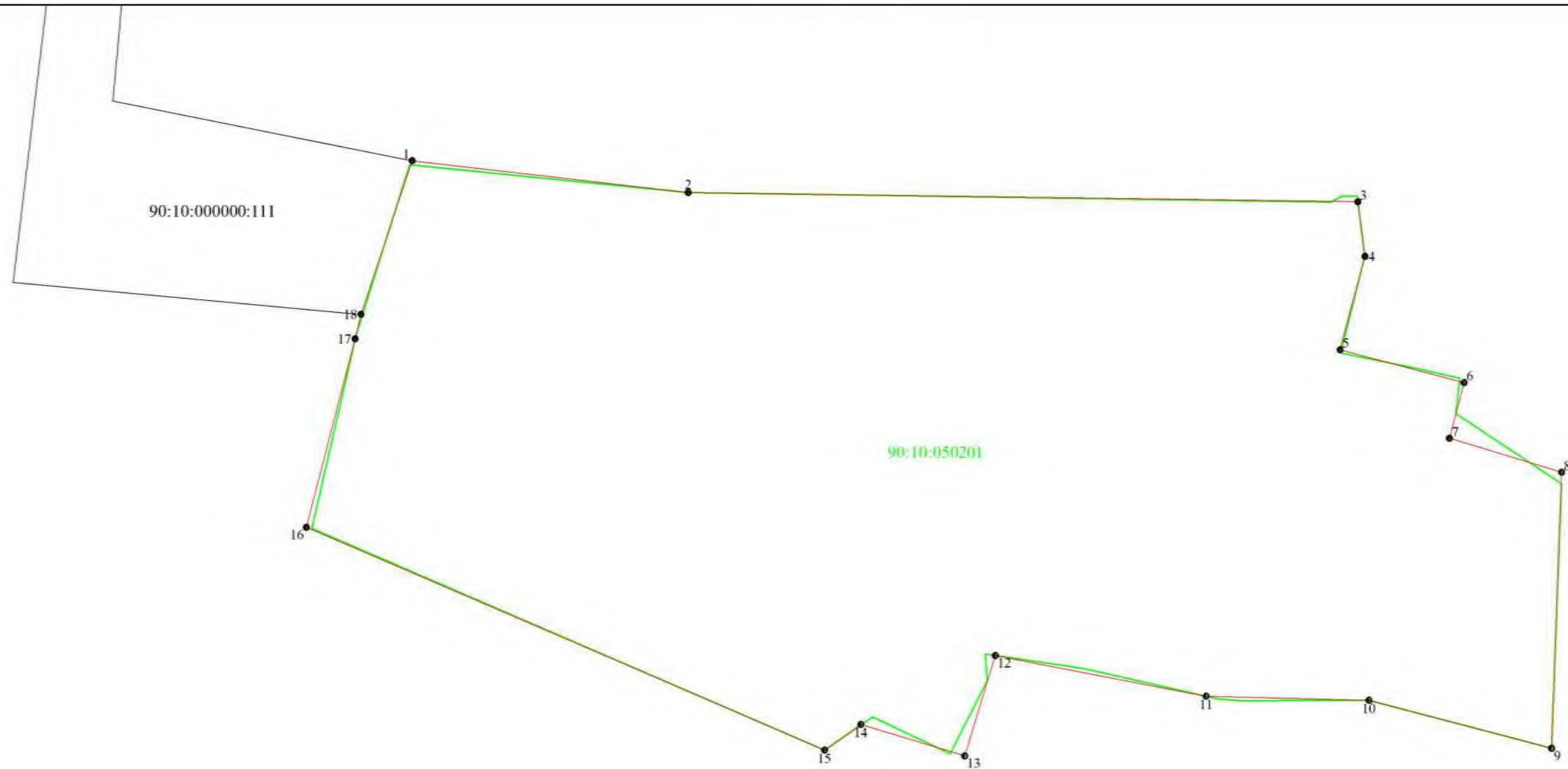
3. Сведения о характерных точках части (частей) границы объекта

Обозначение характерных точек части границы	Координаты, м		Метод определения координат характерной точки	Средняя квадратическая погрешность положения характерной точки (M _t), м	Описание обозначения точки на местности (при наличии)
	X	Y			
1	2	3	4	5	6

Часть № -

--	--	--	--	--	--

План границ объекта



Условные обозначения:

- 1 - характерная точка контура, сведения о которой позволяют однозначно определить её на местности
- (red) - вновь образованная часть контура, сведения о которой достаточны для определения её местоположения
- (black) - существующая часть контура, имеющиеся в ЕГРН сведения о которой достаточны для определения её местоположения
- (green) - граница кадастрового деления
- 90:10:050201 - номер кадастрового квартала
- - характерная точка контура, сведения о которой не позволяют однозначно определить её на местности
- :880 - обозначение земельного участка

Прохождение границы		Описание прохождения границы
от точки	до точки	
1	2	3
1	2	<i>по границе естественных природных объектов</i>
2	3	<i>по границе естественных природных объектов</i>
3	4	<i>по границе естественных природных объектов</i>
4	5	<i>по границе естественных природных объектов</i>
5	6	<i>по границе естественных природных объектов</i>
6	7	<i>по границе естественных природных объектов</i>
7	8	<i>по границе естественных природных объектов</i>
8	9	<i>по границе естественных природных объектов</i>
9	10	<i>по границе естественных природных объектов</i>
10	11	<i>по границе естественных природных объектов</i>
11	12	<i>по границе естественных природных объектов</i>
12	13	<i>по границе естественных природных объектов</i>
13	14	<i>по границе естественных природных объектов</i>
14	15	<i>по границе естественных природных объектов</i>
15	16	<i>по границе естественных природных объектов</i>
16	17	<i>по границе естественных природных объектов</i>
17	18	<i>по границе естественных природных объектов</i>
18	1	<i>по установленной границе земельного участка</i>

ОПИСАНИЕ МЕСТОПОЛОЖЕНИЯ ГРАНИЦ

с Зимино Зиминское сельское поселение Раздольненский муниципальный район Республика Крым

(наименование объекта местоположение границ, которого описано (далее - объект)

Раздел 1

Сведения об объекте		
№ п/п	Характеристики объекта	Описание характеристик
1	2	3
1	Местоположение объекта	<i>Российская Федерация, Республика Крым, район Раздольненский, Зиминское сп, с Зимино</i>
2	Площадь объекта \pm величина погрешности определения площади ($P \pm$ Дельта P)	<i>1656990 кв.м. \pm 451 кв.м.</i>
3	Иные характеристики объекта	-

Сведения о местоположении границ объекта

1. Система координат МСК-90

2. Сведения о характерных точках границ объекта

Обозначение характерных точек границ	Координаты, м		Метод определения координат характерной точки	Средняя квадратическая погрешность положения характерной точки (Mt), м	Описание обозначения точки на местности (при наличии)
	X	Y			
1	2	3	4	5	6
1	5033581,37	4379023,62	Картометрический метод	0,10	-
2	5033496,62	4379320,68	Картометрический метод	0,10	-
3	5033494,11	4379329,27	Картометрический метод	0,10	-
4	5033544,44	4379346,75	Картометрический метод	0,10	-
5	5033615,02	4379373,46	Картометрический метод	0,10	-
6	5033648,72	4379396,33	Картометрический метод	0,10	-
7	5033611,83	4379526,01	Картометрический метод	0,10	-
8	5033589,16	4379537,72	Картометрический метод	0,10	-
9	5033565,44	4379543,51	Картометрический метод	0,10	-
10	5033548,08	4379546,39	Картометрический метод	0,10	-
11	5033527,24	4379542,93	Картометрический метод	0,10	-
12	5033516,52	4379543,19	Картометрический метод	0,10	-
13	5033516,55	4379543,22	Картометрический метод	0,10	-
14	5033519,50	4379547,20	Картометрический метод	0,10	-
15	5033520,09	4379548,24	Картометрический метод	0,10	-
16	5033550,15	4379555,90	Картометрический метод	0,10	-
17	5033581,73	4379559,01	Картометрический метод	0,10	-
18	5033619,51	4379555,97	Картометрический метод	0,10	-
19	5033556,31	4379806,74	Картометрический метод	0,10	-
20	5033442,45	4379778,05	Картометрический метод	0,10	-
21	5033441,43	4379785,42	Картометрический метод	0,10	-
22	5033440,13	4379790,64	Картометрический метод	0,10	-
23	5033439,32	4379796,20	Картометрический метод	0,10	-
24	5033431,78	4379827,39	Картометрический метод	0,10	-
25	5033429,78	4379832,16	Картометрический метод	0,10	-
26	5033428,75	4379836,29	Картометрический метод	0,10	-
27	5033427,03	4379838,71	Картометрический метод	0,10	-
28	5033424,08	4379845,75	Картометрический метод	0,10	-
29	5033406,53	4379871,93	Картометрический метод	0,10	-
30	5033393,14	4379887,53	Картометрический метод	0,10	-
31	5033390,46	4379890,24	Картометрический метод	0,10	-
32	5033388,79	4379892,59	Картометрический метод	0,10	-
33	5033366,44	4379924,02	Картометрический метод	0,10	-
34	5033323,21	4379986,30	Картометрический метод	0,10	-
35	5032820,81	4379848,99	Картометрический метод	0,10	-
36	5032814,84	4379881,58	Картометрический метод	0,10	-
37	5032817,97	4379880,66	Картометрический метод	0,10	-
38	5032815,46	4379893,23	Картометрический метод	0,10	-
39	5032812,50	4379891,54	Картометрический метод	0,10	-
40	5032797,00	4379885,52	Картометрический метод	0,10	-
41	5032698,25	4379859,19	Картометрический метод	0,10	-
42	5032653,52	4379847,13	Картометрический метод	0,10	-
43	5032625,99	4379839,20	Картометрический метод	0,10	-
44	5032176,32	4379718,03	Картометрический метод	0,10	-

45	5032177,91	4379714,31	Картометрический метод	0,10	
----	------------	------------	------------------------	------	--

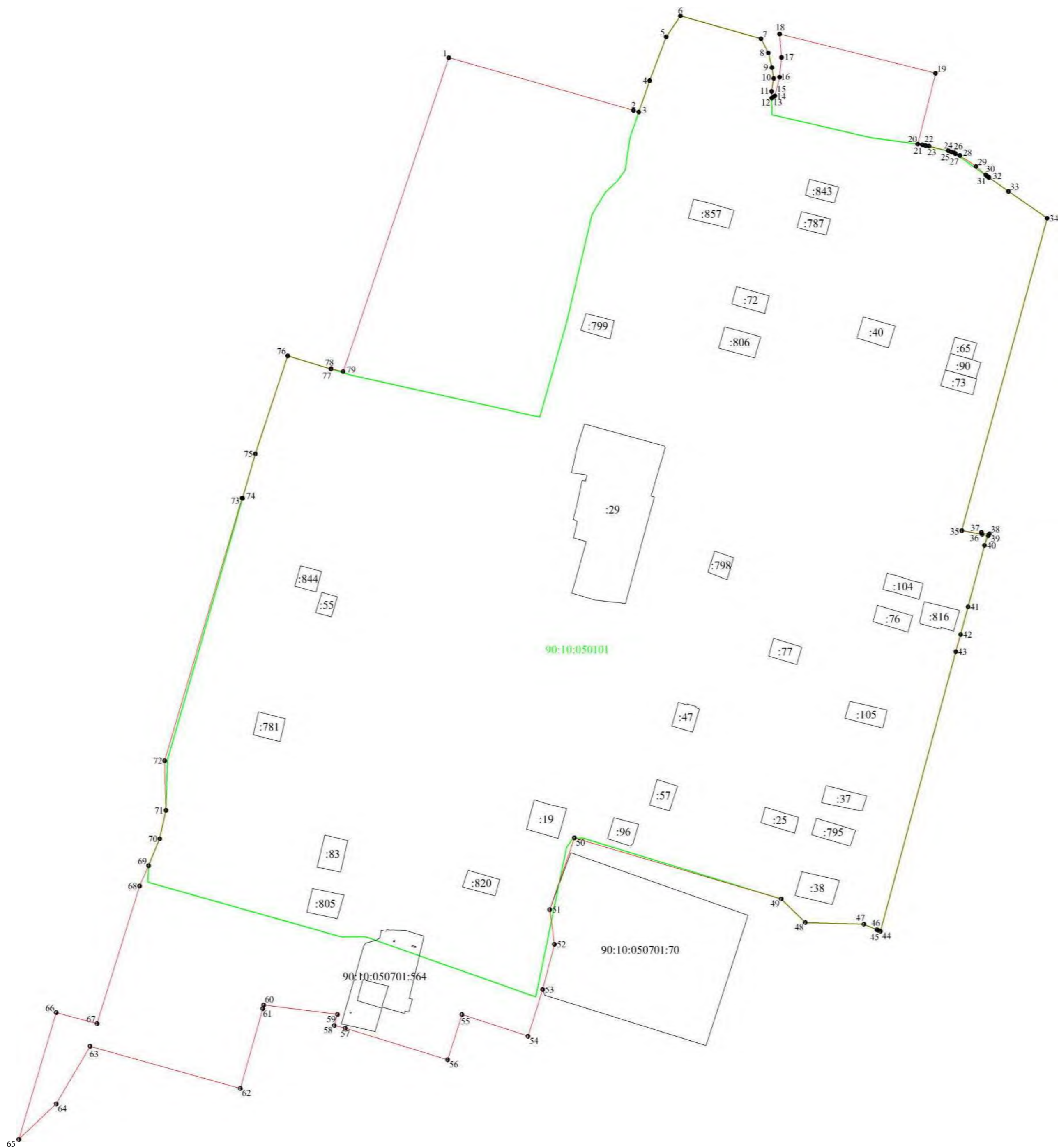
Сведения о местоположении границ объекта

46	5032178,87	4379712,07	Картометрический метод	0,10	-
47	5032187,75	4379691,34	Картометрический метод	0,10	-
48	5032190,29	4379597,22	Картометрический метод	0,10	-
49	5032228,37	4379558,55	Картометрический метод	0,10	-
50	5032326,64	4379225,68	Картометрический метод	0,10	-
51	5032211,08	4379185,92	Картометрический метод	0,10	-
52	5032155,39	4379193,57	Картометрический метод	0,10	-
53	5032082,76	4379174,69	Картометрический метод	0,10	-
54	5032007,58	4379151,08	Картометрический метод	0,10	-
55	5032042,41	4379044,89	Картометрический метод	0,10	-
56	5031969,74	4379021,67	Картометрический метод	0,10	-
57	5032020,57	4378857,00	Картометрический метод	0,10	-
58	5032024,91	4378839,36	Картометрический метод	0,10	-
59	5032042,71	4378844,45	Картометрический метод	0,10	-
60	5032057,60	4378725,82	Картометрический метод	0,10	-
61	5032051,95	4378724,16	Картометрический метод	0,10	-
62	5031923,62	4378688,15	Картометрический метод	0,10	-
63	5031991,41	4378446,40	Картометрический метод	0,10	-
64	5031898,78	4378392,05	Картометрический метод	0,10	-
65	5031841,64	4378331,82	Картометрический метод	0,10	-
66	5032045,54	4378392,05	Картометрический метод	0,10	-
67	5032027,95	4378457,71	Картометрический метод	0,10	-
68	5032249,18	4378526,19	Картометрический метод	0,10	-
69	5032281,86	4378540,60	Картометрический метод	0,10	-
70	5032325,07	4378558,44	Картометрический метод	0,10	-
71	5032370,86	4378568,60	Картометрический метод	0,10	-
72	5032450,64	4378566,46	Картометрический метод	0,10	-
73	5032873,00	4378690,89	Картометрический метод	0,10	-
74	5032872,86	4378691,78	Картометрический метод	0,10	-
75	5032944,29	4378712,27	Картометрический метод	0,10	-
76	5033101,95	4378764,40	Картометрический метод	0,10	-
77	5033080,75	4378833,95	Картометрический метод	0,10	-
78	5033081,32	4378834,09	Картометрический метод	0,10	-
79	5033076,55	4378853,53	Картометрический метод	0,10	-
1	5033581,37	4379023,62	Картометрический метод	0,10	-

3. Сведения о характерных точках части (частей) границы объекта

Обозначение характерных точек части границы	Координаты, м		Метод определения координат характерной точки	Средняя квадратическая погрешность положения характерной точки (M _t), м	Описание обозначения точки на местности (при наличии)
	X	Y			
1	2	3	4	5	6

Часть № -



Условные обозначения:

- э 1 - характерная точка контура, сведения о которой позволяют однозначно определить её на местности
- - вновь образованная часть контура, сведения о которой достаточны для определения её местоположения
- - существующая часть контура, имеющиеся в ЕГРН сведения о которой достаточны для определения её местоположения
- граница кадастрового деления
- 90:10:090201 - номер кадастрового квартала
- о - характерная точка контура, сведения о которой не позволяют однозначно определить её на местности
- :880 - обозначение земельного участка

1	2	3
57	58	<i>по границе естественных природных объектов</i>
58	59	<i>по границе естественных природных объектов</i>
59	60	<i>по границе естественных природных объектов</i>
60	61	<i>по границе естественных природных объектов</i>
61	62	<i>по границе естественных природных объектов</i>
62	63	<i>по границе естественных природных объектов</i>
63	64	<i>по границе естественных природных объектов</i>
64	65	<i>по границе естественных природных объектов</i>
65	66	<i>по границе естественных природных объектов</i>
66	67	<i>по границе естественных природных объектов</i>
67	68	<i>по границе естественных природных объектов</i>
68	69	<i>по границе естественных природных объектов</i>
69	70	<i>по границе естественных природных объектов</i>
70	71	<i>по границе естественных природных объектов</i>
71	72	<i>по границе естественных природных объектов</i>
72	73	<i>по границе естественных природных объектов</i>
73	74	<i>по границе естественных природных объектов</i>
74	75	<i>по границе естественных природных объектов</i>
75	76	<i>по границе естественных природных объектов</i>
76	77	<i>по границе естественных природных объектов</i>
77	78	<i>по границе естественных природных объектов</i>
78	79	<i>по границе естественных природных объектов</i>
79	1	<i>по границе естественных природных объектов</i>

ОПИСАНИЕ МЕСТОПОЛОЖЕНИЯ ГРАНИЦ

село Красноармейское Зиминское сельское поселение Раздольненский муниципальный район
Республика Крым

(наименование объекта местоположение границ, которого описано (далее - объект))

Раздел 1

Сведения об объекте		
№ п/п	Характеристики объекта	Описание характеристик
1	2	3
1	Местоположение объекта	<i>Российская Федерация, Республика Крым, район Раздольненский, Зиминское сп, с Красноармейское</i>
2	Площадь объекта \pm величина погрешности определения площади ($P \pm$ Дельта P)	<i>814540 кв.м. \pm 316 кв.м.</i>
3	Иные характеристики объекта	-

Раздел 4

Сведения о местоположении границ объекта

1. Система координат МСК-90

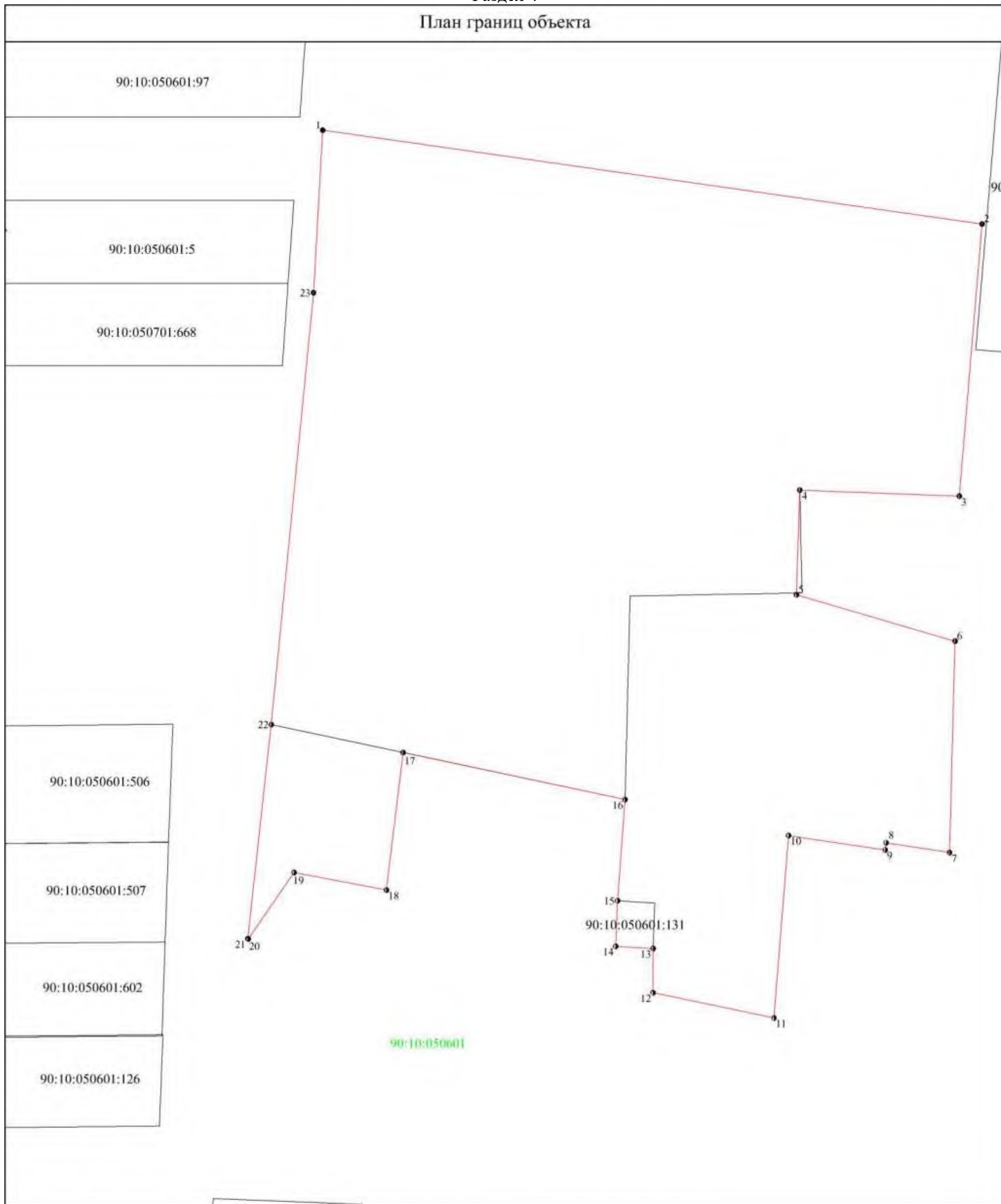
2. Сведения о характерных точках границ объекта

Обозначение характерных точек границ	Координаты, м		Метод определения координат характерной точки	Средняя квадратическая погрешность положения характерной точки (Mt), м	Описание обозначения точки на местности (при наличии)
	X	Y			
1	2	3	4	5	6
1	5038115,62	4377951,95	Картометрический метод	0,10	-
2	5037988,32	4378846,35	Картометрический метод	0,10	-
3	5037619,23	4378815,53	Картометрический метод	0,10	-
4	5037627,47	4378599,09	Картометрический метод	0,10	-
5	5037485,57	4378594,55	Картометрический метод	0,10	-
6	5037422,63	4378809,71	Картометрический метод	0,10	-
7	5037135,85	4378802,23	Картометрический метод	0,10	-
8	5037149,07	4378716,15	Картометрический метод	0,10	-
9	5037139,33	4378714,89	Картометрический метод	0,10	-
10	5037158,88	4378583,85	Картометрический метод	0,10	-
11	5036911,46	4378564,12	Картометрический метод	0,10	-
12	5036945,75	4378399,85	Картометрический метод	0,10	-
13	5037005,70	4378400,17	Картометрический метод	0,10	-
14	5037008,70	4378349,32	Картометрический метод	0,10	-
15	5037070,43	4378351,80	Картометрический метод	0,10	-
16	5037207,68	4378361,99	Картометрический метод	0,10	-
17	5037271,57	4378060,88	Картометрический метод	0,10	-
18	5037084,99	4378038,37	Картометрический метод	0,10	-
19	5037108,77	4377912,99	Картометрический метод	0,10	-
20	5037018,69	4377850,97	Картометрический метод	0,10	-
21	5037018,95	4377850,16	Картометрический метод	0,10	-
22	5037309,48	4377882,18	Картометрический метод	0,10	-
23	5037895,27	4377939,39	Картометрический метод	0,10	-
1	5038115,62	4377951,95	Картометрический метод	0,10	-

3. Сведения о характерных точках части (частей) границы объекта

Обозначение характерных точек части границы	Координаты, м		Метод определения координат характерной точки	Средняя квадратическая погрешность положения характерной точки (Mt), м	Описание обозначения точки на местности (при наличии)
	X	Y			
1	2	3	4	5	6
Часть № -					
-	-	-	-	-	-

План границ объекта



Условные обозначения:

- 1 - характерная точка контура, сведения о которой позволяют однозначно определить её на местности
- - вновь образованная часть контура, сведения о которой достаточны для определения её местоположения
- - существующая часть контура, имеющиеся в ЕГРН сведения о которой достаточны для определения её местоположения
- - граница кадастрового деления
- 90:10:090201 - номер кадастрового квартала
- - характерная точка контура, сведения о которой не позволяют однозначно определить её на местности
- :880 - обозначение земельного участка

Прохождение границы		Описание прохождения границы
от точки	до точки	
1	2	3
1	2	<i>по установленной границе земельного участка</i>
2	3	<i>по установленной границе земельного участка</i>
3	4	<i>по установленной границе земельного участка</i>
4	5	<i>по установленной границе земельного участка</i>
5	6	<i>по границе естественных природных объектов</i>
6	7	<i>по границе естественных природных объектов</i>
7	8	<i>по границе естественных природных объектов</i>
8	9	<i>по границе естественных природных объектов</i>
9	10	<i>по границе естественных природных объектов</i>
10	11	<i>по границе естественных природных объектов</i>
11	12	<i>по границе естественных природных объектов</i>
12	13	<i>по границе естественных природных объектов</i>
13	14	<i>по установленной границе земельного участка</i>
14	15	<i>по установленной границе земельного участка</i>
15	16	<i>по границе естественных природных объектов</i>
16	17	<i>по установленной границе земельного участка</i>
17	18	<i>по границе естественных природных объектов</i>
18	19	<i>по границе естественных природных объектов</i>
19	20	<i>по границе естественных природных объектов</i>
20	21	<i>по границе естественных природных объектов</i>
21	22	<i>по границе естественных природных объектов</i>
22	23	<i>по установленной границе земельного участка</i>
23	1	<i>по установленной границе земельного участка</i>

село Овражное Зиминское сельское поселение Раздольненский муниципальный район Республика Крым

(наименование объекта местоположение границ, которого описано (далее - объект)

Раздел 1

Сведения об объекте		
№ п/п	Характеристики объекта	Описание характеристик
1	2	3
1	Местоположение объекта	<i>Российская Федерация, Республика Крым, район Раздольненский, Зиминское сп, с Овражное</i>
2	Площадь объекта \pm величина погрешности определения площади ($P \pm$ Дельта P)	<i>471128 кв.м. \pm 240 кв.м.</i>
3	Иные характеристики объекта	-

Раздел 3

Сведения о местоположении границ объекта

1. Система координат МСК-90

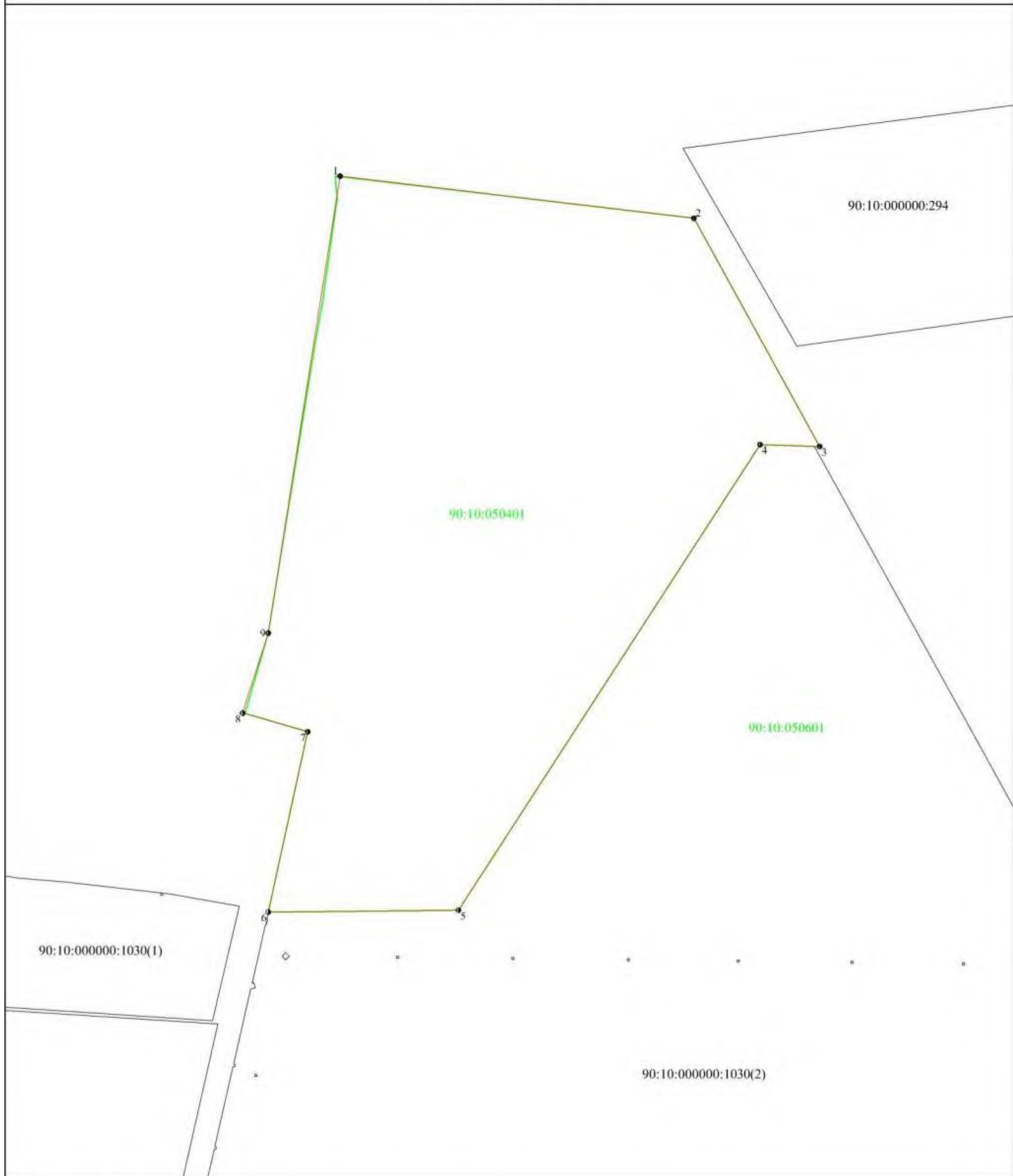
2. Сведения о характерных точках границ объекта

Обозначение характерных точек границ	Координаты, м		Метод определения координат характерной точки	Средняя квадратическая погрешность положения характерной точки (Mt), м	Описание обозначения точки на местности (при наличии)
	X	Y			
1	2	3	4	5	6
1	5036982,66	4379840,03	Картометрический метод	0,10	-
2	5036925,98	4380315,62	Картометрический метод	0,10	-
3	5036619,42	4380484,64	Картометрический метод	0,10	-
4	5036621,89	4380404,49	Картометрический метод	0,10	-
5	5035996,25	4379999,03	Картометрический метод	0,10	-
6	5035993,93	4379743,44	Картометрический метод	0,10	-
7	5036236,07	4379796,49	Картометрический метод	0,10	-
8	5036261,14	4379708,87	Картометрический метод	0,10	-
9	5036368,74	4379743,45	Картометрический метод	0,10	-
1	5036982,66	4379840,03	Картометрический метод	0,10	-

3. Сведения о характерных точках части (частей) границы объекта

Обозначение характерных точек части границы	Координаты, м		Метод определения координат характерной точки	Средняя квадратическая погрешность положения характерной точки (Mt), м	Описание обозначения точки на местности (при наличии)
	X	Y			
1	2	3	4	5	6
Часть № <u> </u>					
-	-	-	-	-	-

План границ объекта



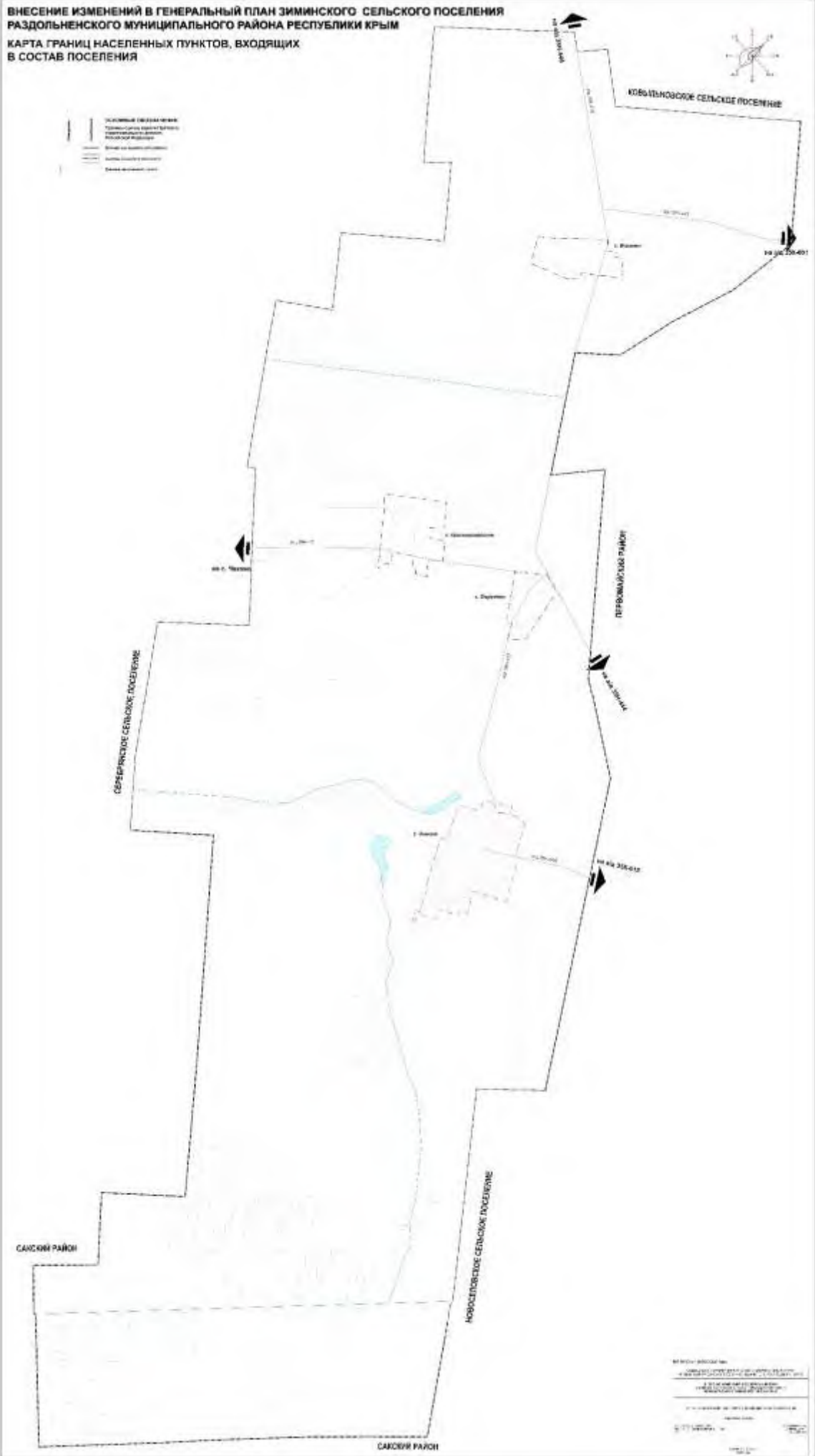
Условные обозначения:

- 1 - характерная точка контура, сведения о которой позволяют однозначно определить её на местности
- - вновь образованная часть контура, сведения о которой достаточны для определения её местоположения
- - существующая часть контура, имеющиеся в ЕГРН сведения о которой достаточны для определения её местоположения
- - граница кадастрового деления
- 90:10:090201 - номер кадастрового квартала
- - характерная точка контура, сведения о которой не позволяют однозначно определить её на местности
- :880 - обозначение земельного участка

Прохождение границы		Описание прохождения границы
от точки	до точки	
1	2	3
1	2	<i>по установленной границе земельного участка</i>
2	3	<i>по установленной границе земельного участка</i>
3	4	<i>по установленной границе земельного участка</i>
4	5	<i>по установленной границе земельного участка</i>
5	6	<i>по установленной границе земельного участка</i>
6	7	<i>по установленной границе земельного участка</i>
7	8	<i>по установленной границе земельного участка</i>
8	9	<i>по установленной границе земельного участка</i>
9	1	<i>по установленной границе земельного участка</i>

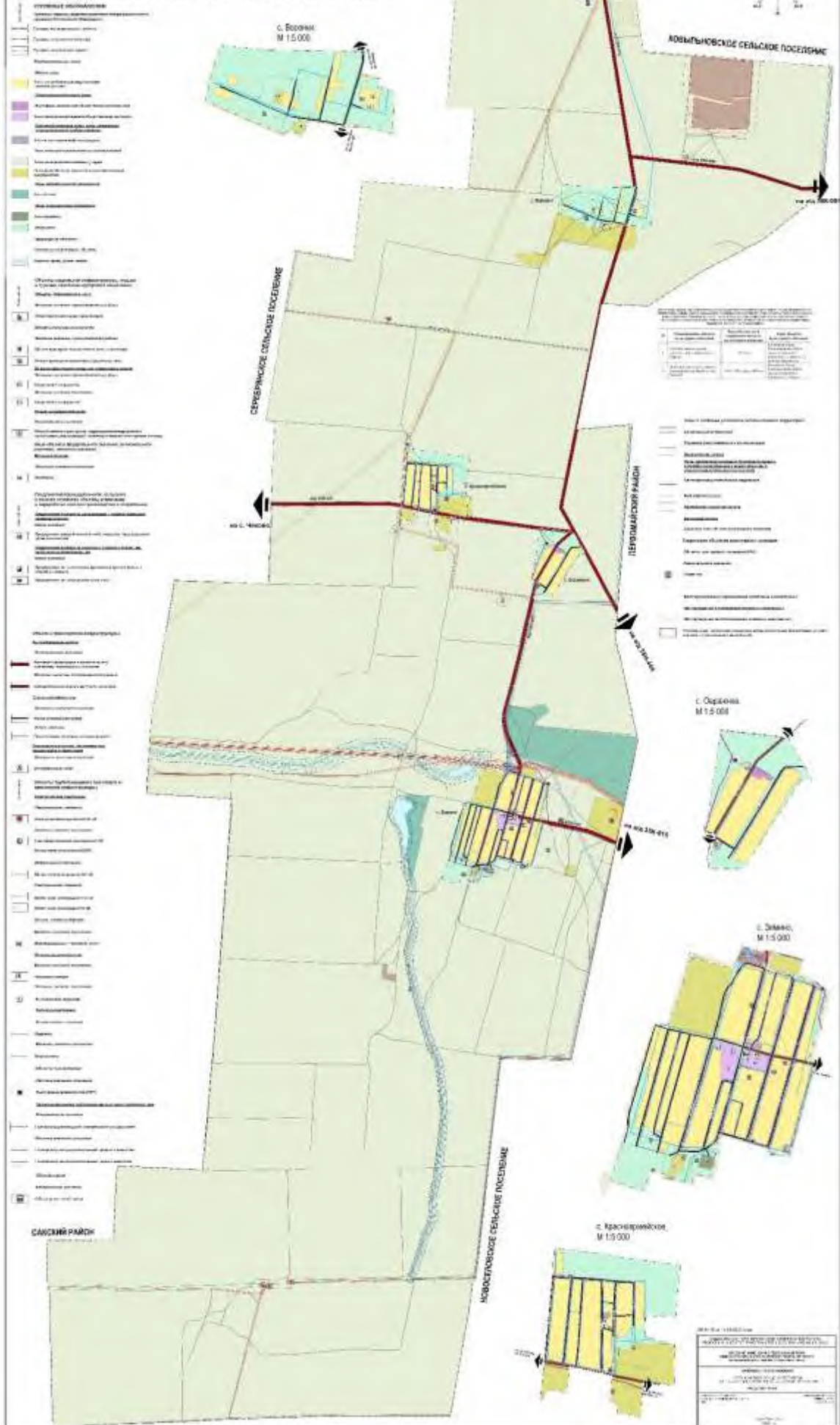
**ВНЕСЕНИЕ ИЗМЕНЕНИЙ В ГЕНЕРАЛЬНЫЙ ПЛАН ЗИМИНСКОГО СЕЛЬСКОГО ПОСЕЛЕНИЯ
РАЗДОЛЬНЕНСКОГО МУНИЦИПАЛЬНОГО РАЙОНА РЕСПУБЛИКИ КРЫМ
КАРТА ГРАНИЦ НАСЕЛЕННЫХ ПУНКТОВ, ВХОДЯЩИХ
В СОСТАВ ПОСЕЛЕНИЯ**

- граница территории поселения
- граница населенного пункта
- граница земельного участка
- граница территории населенного пункта
- граница территории населенного пункта



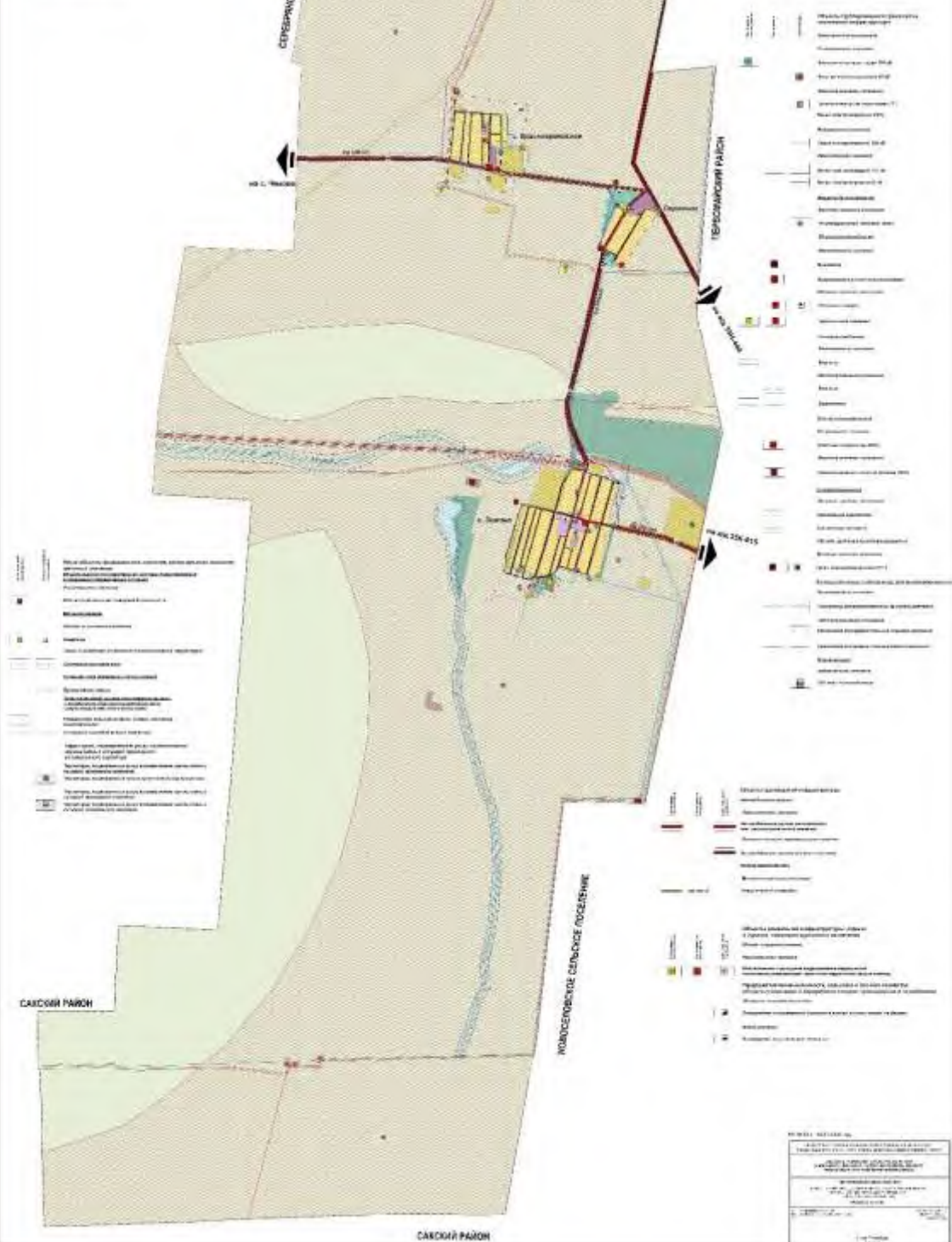
01.01.2024 № 10/01/2024
 КОМПЬЮТЕРНОЕ ПОСОБИЕ
 КАРТА ГРАНИЦ НАСЕЛЕННЫХ ПУНКТОВ, ВХОДЯЩИХ
 В СОСТАВ ПОСЕЛЕНИЯ
 ЗИМИНСКОГО СЕЛЬСКОГО ПОСЕЛЕНИЯ
 РАЗДОЛЬНЕНСКОГО МУНИЦИПАЛЬНОГО РАЙОНА
 РЕСПУБЛИКИ КРЫМ

**ВНЕСЕНИЕ ИЗМЕНЕНИЙ В ГЕНЕРАЛЬНЫЙ ПЛАН ЗИМИНСКОГО СЕЛЬСКОГО ПОСЕЛЕНИЯ
РАЗДОЛЬНЕНСКОГО МУНИЦИПАЛЬНОГО РАЙОНА РЕСПУБЛИКИ КРЫМ
КАРТА КОМПЛЕКСНОЙ ОЦЕНКИ ТЕРРИТОРИИ
ЗОНЫ С ОСОБЫМИ УСЛОВИЯМИ ИСПОЛЬЗОВАНИЯ ТЕРРИТОРИИ**



**ВНЕСЕНИЕ ИЗМЕНЕНИЙ В ГЕНЕРАЛЬНЫЙ ПЛАН ЗИМИНСКОГО СЕЛЬСКОГО ПОСЕЛЕНИЯ
РАЗДОЛЬНЕНСКОГО МУНИЦИПАЛЬНОГО РАЙОНА РЕСПУБЛИКИ КРЫМ
КАРТА ТЕРРИТОРИЙ, ПОДВЕРЖЕННЫХ РИСКУ ВОЗНИКНОВЕНИЯ
ЧРЕЗВЫЧАЙНЫХ СИТУАЦИЙ ПРИРОДНОГО
И ТЕХНОГЕННОГО ХАРАКТЕРА**

- УСЛОВИЯ ПОКАЗАТЕЛЕЙ**
- Степень риска возникновения чрезвычайных ситуаций природного и техногенного характера
 - Зона с высокой степенью риска
 - Зона с повышенной степенью риска
 - Зона с умеренной степенью риска
 - Зона с низкой степенью риска
 - Зона с очень низкой степенью риска
 - Зона с отсутствием риска
 - Зона с высокой степенью риска
 - Зона с повышенной степенью риска
 - Зона с умеренной степенью риска
 - Зона с низкой степенью риска
 - Зона с очень низкой степенью риска
 - Зона с отсутствием риска
 - Зона с высокой степенью риска
 - Зона с повышенной степенью риска
 - Зона с умеренной степенью риска
 - Зона с низкой степенью риска
 - Зона с очень низкой степенью риска
 - Зона с отсутствием риска



ИЗДАНИЕ: 2014 г.

Масштаб: 1:5000

Составитель: [Имя]

Проверил: [Имя]

Утвердил: [Имя]

Дата: [Дата]