



РОЗДОЛЬНЕНСЬКА
РАЙОННА РАДА

РАЗДОЛЬНЕНСКИЙ
РАЙОННЫЙ СОВЕТ

КЪЫРЫМ ДЖУМХУРИЕТИ
РАЗДОЛЬНОЕ

РЕСПУБЛИКИ КРИМ

РЕСПУБЛИКИ КРЫМ

БОЛЮГИНИНЬ ШУРАСИ

внеочередная сессия II созыва

РЕШЕНИЕ № _____-2/23

_____ 2023 г.

пгт Раздольное

О внесении изменений в решение внеочередной сессии Раздольненского районного совета Республики Крым I созыва от 04.10.2018 № 1139-1/18 «Об утверждении генерального плана Раздольненского сельского поселения Раздольненского муниципального района Республики Крым»

В соответствии со статьями 5.1, 9, 23-25, 28 Градостроительного кодекса Российской Федерации, п.20 части 1, частью 4 статьи 14 Федерального закона от 06.10.2003 № 131-ФЗ «Об общих принципах организации местного самоуправления в Российской Федерации», Законом Республики Крым от 16.01.2015 № 67-ЗРК/2015 «О регулировании градостроительной деятельности в Республике Крым», Уставом муниципального образования Раздольненский район Республики Крым, руководствуясь Положением о составе и порядке подготовки документов территориального планирования муниципальных образований, входящих в состав муниципального образования Раздольненский район Республики Крым, порядке подготовки изменений и внесения их в такие документы, утвержденного решением внеочередной сессии Раздольненского районного совета I созыва от 16.04.2015 № 207-1/15 (в редакции решения от 16.07.2015 № 298-1/15), принимая во внимание протоколы публичных слушаний и заключения о результатах публичных слушаний по проекту внесения изменений в генеральный план Раздольненского сельского поселения Раздольненского района Республики Крым, ходатайство Администрации Раздольненского района от _____ № _____, рекомендации комиссии Раздольненского районного совета по аграрной политике, экологии, природным ресурсам, строительству, жилищно-коммунальному хозяйству, по промышленной политике, транспорту и топливно-энергетическому комплексу от _____, районный совет

Р Е Ш И Л:

1. Внести изменения в решение внеочередной сессии Раздольненского районного совета Республики Крым I созыва от 04.10.2018 № 1139-1/18 «Об утверждении генерального плана Раздольненского сельского поселения Раздольненского муниципального района Республики Крым» (в редакции решения от 28.08.2019 № 1494-1/19) изложив приложение в новой редакции (прилагается).

2. Настоящее решение вступает в силу со дня опубликования (обнародования).

3. Решение опубликовать в районной газете «Авангард», обнародовать на официальном сайте газеты «Авангард» Раздольненского района Республики Крым (<http://avangardpress.ru>) и на сайте Администрации Раздольненского района Республики Крым (<http://razdolnoe-rk.ru>).

4. Контроль за выполнением настоящего решения возложить на комиссию Раздольненского районного совета по аграрной политике, экологии, природным ресурсам, строительству, жилищно-коммунальному хозяйству, по промышленной политике, транспорту и топливно-энергетическому комплексу.

Председатель Раздольненского
районного совета

Т.Вышинская

Приложение
к решению внеочередной
сессии Раздольненского
районного совета II созыва
от _____.2023 № _____



**Научно-проектный институт
пространственного планирования
«ЭНКО»**

**Внесение изменений в генеральный план
Раздольненского сельского поселения
Раздольненского района Республики Крым**

Положение о территориальном планировании



Генеральный директор

Н.А. Николаевская

Главный архитектор проекта

А.Г. Немчинова

**Санкт-Петербург
2023**

ОГЛАВЛЕНИЕ

1. СВЕДЕНИЯ О ВИДАХ, НАЗНАЧЕНИИ И НАИМЕНОВАНИЯХ ПЛАНИРУЕМЫХ ДЛЯ РАЗМЕЩЕНИЯ ОБЪЕКТОВ МЕСТНОГО ЗНАЧЕНИЯ ПОСЕЛЕНИЯ, ИХ ОСНОВНЫЕ ХАРАКТЕРИСТИКИ, ИХ МЕСТОПОЛОЖЕНИЕ (ДЛЯ ОБЪЕКТОВ МЕСТНОГО ЗНАЧЕНИЯ, НЕ ЯВЛЯЮЩИХСЯ ЛИНЕЙНЫМИ ОБЪЕКТАМИ, УКАЗЫВАЮТСЯ ФУНКЦИОНАЛЬНЫЕ ЗОНЫ), А ТАКЖЕ ХАРАКТЕРИСТИКИ ЗОН С ОСОБЫМИ УСЛОВИЯМИ ИСПОЛЬЗОВАНИЯ ТЕРРИТОРИЙ..... 5
2. ПАРАМЕТРЫ ФУНКЦИОНАЛЬНЫХ ЗОН, А ТАКЖЕ СВЕДЕНИЯ О ПЛАНИРУЕМЫХ ДЛЯ РАЗМЕЩЕНИЯ В НИХ ОБЪЕКТАХ ФЕДЕРАЛЬНОГО ЗНАЧЕНИЯ, ОБЪЕКТАХ РЕГИОНАЛЬНОГО ЗНАЧЕНИЯ, ОБЪЕКТАХ МЕСТНОГО ЗНАЧЕНИЯ, ЗА ИСКЛЮЧЕНИЕМ ЛИНЕЙНЫХ ОБЪЕКТОВ..... 10

1. СВЕДЕНИЯ О ВИДАХ, НАЗНАЧЕНИИ И НАИМЕНОВАНИЯХ ПЛАНИРУЕМЫХ ДЛЯ РАЗМЕЩЕНИЯ ОБЪЕКТОВ МЕСТНОГО ЗНАЧЕНИЯ ПОСЕЛЕНИЯ, ИХ ОСНОВНЫЕ ХАРАКТЕРИСТИКИ, ИХ МЕСТОПОЛОЖЕНИЕ (ДЛЯ ОБЪЕКТОВ МЕСТНОГО ЗНАЧЕНИЯ, НЕ ЯВЛЯЮЩИХСЯ ЛИНЕЙНЫМИ ОБЪЕКТАМИ, УКАЗЫВАЮТСЯ ФУНКЦИОНАЛЬНЫЕ ЗОНЫ), А ТАКЖЕ ХАРАКТЕРИСТИКИ ЗОН С ОСОБЫМИ УСЛОВИЯМИ ИСПОЛЬЗОВАНИЯ ТЕРРИТОРИЙ

№ п/п	Код объекта	Наименование объекта (планируемый к размещению, планируемый к реконструкции)	Назначение объекта	Местоположение размещаемого объекта/ функциональная зона	Характеристика объекта	Характеристика зон с особыми условиями использования территории
1	Объекты местного значения в области электро-, тепло-, газо- и водоснабжения населения, водоотведения					
1.1.	602041006	Артезианская скважина (планируемый к реконструкции)	Обеспечение бесперебойного водоснабжения	Раздольненское сельское поселение, пгт. Раздольное/ зона озеленённых территорий общего пользования	производительность - до 0,5 тыс. м ³ /сут.	Зона санитарной охраны в соответствии с СанПиН 2.1.4.1110-02
1.2.	602041006	Артезианская скважина (планируемый к реконструкции)	Обеспечение бесперебойного водоснабжения	Раздольненское сельское поселение, пгт. Раздольное/ производственная зона	производительность - до 0,5 тыс. м ³ /сут.	Зона санитарной охраны в соответствии с СанПиН 2.1.4.1110-02
1.3.	602041006	Артезианская скважина (планируемый к реконструкции)	Обеспечение бесперебойного водоснабжения	Раздольненское сельское поселение, пгт. Раздольное/ зона инженерной инфраструктуры	производительность - до 0,5 тыс. м ³ /сут.	Зона санитарной охраны в соответствии с СанПиН 2.1.4.1110-02
1.4.	602041006	Артезианская скважина (планируемый к реконструкции)	Обеспечение бесперебойного водоснабжения	Раздольненское сельское поселение, пгт. Раздольное/ зона инженерной инфраструктуры	производительность - до 0,5 тыс. м ³ /сут.	Зона санитарной охраны в соответствии с СанПиН 2.1.4.1110-02
1.5.	602041003	Насосная станция (планируемый к реконструкции)	Обеспечение бесперебойного водоснабжения	Раздольненское сельское поселение, пгт. Раздольное/ зона инженерной инфраструктуры	производительность - 9,84 тыс. м ³ /сут.	Зона санитарной охраны в соответствии с СанПиН 2.1.4.1110-02

№ п/п	Код объекта	Наименование объекта (планируемый к размещению, планируемый к реконструкции)	Назначение объекта	Местоположение размещаемого объекта/ функциональная зона	Характеристика объекта	Характеристика зон с особыми условиями использования территории
1.6.	602041102	Водопровод (планируемый к реконструкции)	Безаварийное водоснабжение	Раздольненское сельское поселение, пгт. Раздольное	протяженность - 37,69 км	-
1.7.	602041102	Водопровод (планируемый к размещению)	Подача воды потребителям	Раздольненское сельское поселение, пгт. Раздольное	протяженность - 10,10 км	-
1.8	602041203	Канализационная насосная станция (КНС) (планируемая к реконструкции)	Прием и перекачка сточных вод	Раздольненское сельское поселение, пгт. Раздольное/ зона инженерной инфраструктуры	производительность – 1,92 тыс. м ³ /сут.	Санитарно-защитная зона 20 м в соответствии с Сан-ПиН 2.2.1/2.1.1.1 200-03
1.9	602041301	Канализация самотечная (планируемая к реконструкции)	Транспортировка сточных вод	Раздольненское сельское поселение, пгт. Раздольное	протяженность - 9,20 км	-
1.10	602041301	Канализация самотечная (планируемая к размещению)	Транспортировка сточных вод	Раздольненское сельское поселение, пгт. Раздольное	протяженность - 17,37 км	-
1.11	602041302	Канализация напорная (планируемая к реконструкции)	Транспортировка сточных вод	Раздольненское сельское поселение, пгт. Раздольное	протяженность - 0,33 км	-
1.12	602040514	Пункт редуцирования газа (ПРГ) (планируемый к размещению)	Обеспечение газоснабжением	Раздольненское сельское поселение, пгт. Раздольное, многофункциональная общественно-деловая зона	производительность: макс. – 765,38 м ³ /ч; мин. – 229,61 м ³ /ч	Охранная зона в соответствии с постановлением Правительства РФ от 20.11.2000 г. № 878
1.13	602040602	Газопровод распределительный среднего давления (планируемый к размещению)	Транспортировка газа	Раздольненское сельское поселение, пгт. Раздольное	протяженность – 0,33 км	Охранная зона в соответствии с постановлением Правительства РФ от 20.11.2000 г. № 878

№ п/п	Код объекта	Наименование объекта (планируемый к размещению, планируемый к реконструкции)	Назначение объекта	Местоположение размещаемого объекта/ функциональная зона	Характеристика объекта	Характеристика зон с особыми условиями использования территории
1.14	602040603	Газопровод распределительный низкого давления (планируемый к размещению)	Транспортировка газа	Раздольненское сельское поселение, пгт. Раздольное	протяженность – 4,92 км	Охранная зона в соответствии с постановлением Правительства РФ от 20.11.2000 г. № 878
1.15	602040902	Теплопровод распределительный (квартальный, планируемый к размещению)	Обеспечение теплоснабжения	Раздольненское сельское поселение, пгт. Раздольное	протяженность – 1,87 км	-
2	Объекты местного значения в области автомобильных дорог и объектов автомобильного транспорта					
	Автомобильные дороги местного значения – улично-дорожная сеть					
2.1	602030503	Улично-дорожная сеть (планируемый к размещению)	Движение транспортных средств и пешеходов	Раздольненское сельское поселение	протяженность – 11,77 км; расчетная скорость движения – 40 км/ч; ширина полосы движения – 3,0 м; пропускная способность в одном направлении – не более 800 ед./ч	-
2.2	602030503	Улично-дорожная сеть (планируемый к реконструкции)	Движение транспортных средств и пешеходов	Раздольненское сельское поселение	протяженность – 36,692 км; расчетная скорость движения – 40 км/ч; ширина полосы движения – 3,0 м;	-

№ п/п	Код объекта	Наименование объекта (планируемый к размещению, планируемый к реконструкции)	Назначение объекта	Местоположение размещаемого объекта/ функциональная зона	Характеристика объекта	Характеристика зон с особыми условиями использования территории
					пропускная способность в одном направлении – не более 800 ед./ч	
Остановочные пункты общественного пассажирского транспорта						
2.3	602031106	Остановочный пункт (планируемый к размещению)	Укрытие пассажиров, ожидающих автобус, от непогоды (дождя, снега, порывов ветра, яркого солнца и пыли)	Раздольненское сельское поселение, пгт. Раздольное, на въезде в поселок/ зона застройки малоэтажными жилыми домами	павильон малой вместимости (на 5-10 чел.) полузакрытого типа с закрытым помещением (для кассы, банкомата или киоска)	-
3	Объекты местного значения в области социальной сферы					
3.1	602010302	Открытая спортивная площадка (планируемый к размещению)	Обеспечение условия для занятия физической культурой и спортом	Раздольненское сельское поселение, пгт. Раздольное / зона застройки индивидуальными жилыми домами	комплексная площадка для занятий детей и взрослых, площадь не менее 0,038 га, единовременная пропускная способность не менее 45 человек	-
3.2	602010302	Открытая спортивная площадка (планируемый к размещению)	Обеспечение условия для занятия физической культурой и спортом	Раздольненское сельское поселение, пгт. Раздольное / зона застройки среднеэтажными жилыми домами (от 5 до 8 этажей, включая мансардный)	комплекс плоскостных спортивных сооружений (беговая дорожка, игровые поля, тренажерная площадка) площадь не менее 0,325 га,	-

№ п/п	Код объекта	Наименование объ- екта (планируемый к размещению, планируемый к ре- конструкции)	Назначение объекта	Местоположение размещаемого объекта/ функциональная зона	Характеристика объекта	Характеристика зон с особыми условиями ис- пользования территории
					единовременная пропускная способ- ность не менее 75 человек	

2. ПАРАМЕТРЫ ФУНКЦИОНАЛЬНЫХ ЗОН, А ТАКЖЕ СВЕДЕНИЯ О ПЛАНИРУЕМЫХ ДЛЯ РАЗМЕЩЕНИЯ В НИХ ОБЪЕКТАХ ФЕДЕРАЛЬНОГО ЗНАЧЕНИЯ, ОБЪЕКТАХ РЕГИОНАЛЬНОГО ЗНАЧЕНИЯ, ОБЪЕКТАХ МЕСТНОГО ЗНАЧЕНИЯ, ЗА ИСКЛЮЧЕНИЕМ ЛИНЕЙНЫХ ОБЪЕКТОВ

№ п/п	Наименование функциональной зоны	Параметры функциональной зоны		Сведения о планируемых для размещения объектах федерального значения, объектах регионального значения, объектах местного значения, за исключением линейных объектов
		площадь зоны, га	иные параметры	
1	Жилые зоны			
1.1	Зона застройки индивидуальными жилыми домами	227,06	Максимальное количество этажей надземной части зданий - 3 этажа. Максимальная высота зданий жилого назначения на земельных участках 15 метров. Максимальная высота зданий, строений, сооружений нежилого назначения на земельных участках 10 метров. Максимальный процент застройки в границах земельного участка: 50 %	<i>Объекты местного значения поселения:</i> – Открытая спортивная площадка (планируемый к размещению), пгт. Раздольное – 1 ед.
1.2	Зона застройки малоэтажными жилыми домами (до 4 этажей, включая мансардный)	27,69	Для малоэтажной застройки: максимальное количество этажей надземной части зданий - 4 этажа; максимальная высота зданий, строений, сооружений нежилого назначения на земельных участках 10 метров;	<i>Объекты местного значения поселения:</i> – Остановочный пункт (планируемый к размещению), пгт. Раздольное – 1 ед.

№ п/п	Наименование функциональной зоны	Параметры функциональной зоны		Сведения о планируемых для размещения объектах федерального значения, объектах регионального значения, объектах местного значения, за исключением линейных объектов
		площадь зоны, га	иные параметры	
			<p>максимальный процент застройки в границах земельного участка: 30 %.</p> <p>Для блокированной застройки:</p> <p>максимальное количество этажей надземной части зданий -3 этажа;</p> <p>максимальный процент застройки в границах земельного участка: 60 %</p>	
1.3	Зона застройки среднеэтажными жилыми домами (от 5 до 8 этажей, включая мансардный)	18,62	<p>Максимальное количество этажей надземной части зданий – 5 этажей.</p> <p>Максимальный процент застройки в границах земельного участка: 30 %.</p> <p>Максимальная высота зданий, строений, сооружений нежилого назначения на земельных участках 12 метров</p>	<p><i>Объекты местного значения поселения:</i></p> <p>– Открытая спортивная площадка (планируемый к размещению), пгт. Раздольное – 1 ед.</p>
2	Общественно-деловые зоны			
2.1	Многофункциональная общественно-деловая зона	28,0	<p>Максимальное количество этажей надземной части зданий - 4 этажа.</p> <p>Максимальный процент застройки в границах земельного участка: 50 %.</p>	<p><i>Объекты местного значения муниципального района:</i></p> <p>– объект культурно-просветительного назначения (планируемый к размещению краеведческий музей), пгт. Раздольное – 1 ед.</p> <p><i>Объекты местного значения поселения:</i></p> <p>– Пункт редуцирования газа (ПРГ) (планируемый к размещению), пгт. Раздольное – 1 ед.</p>

№ п/п	Наименование функциональной зоны	Параметры функциональной зоны		Сведения о планируемых для размещения объектах федерального значения, объектах регионального значения, объектах местного значения, за исключением линейных объектов
		площадь зоны, га	иные параметры	
2.2	Зона специализированной общественной застройки	20,95	Максимальное количество этажей надземной части зданий - 4 этажа. Максимальный процент застройки в границах земельного участка: 50 %	<p><i>Объекты регионального значения:</i></p> <ul style="list-style-type: none"> - Футбольное поле с искусственным покрытием (планируемый к размещению), пгт. Раздольное – 1 ед. - Бассейн (планируемый к размещению), пгт. Раздольное – 1 ед. <p><i>Объекты местного значения муниципального района:</i></p> <ul style="list-style-type: none"> - Общеобразовательная организация (Планируемый к реконструкции МБОУ «Раздольненская школа-гимназия № 2 им. Л. Рябики»), пгт. Раздольное – 1 ед. - Общеобразовательная организация (Планируемый к реконструкции МБОУ «Раздольненская школа-лицей № 1»), пгт. Раздольное – 1 ед. - Организация дополнительного образования (Планируемый к реконструкции МБОУДО «Раздольненская школа искусств»), пгт. Раздольное – 1 ед. - Объект культурно-досугового (клубного) типа (Планируемый к реконструкции Дом культуры), пгт. Раздольное – 1 ед.
3	Производственные зоны, зоны инженерной инфраструктуры и транспортной инфраструктур			
3.1	Производственная зона	36,59	Размещение предприятий и коммунально-складских объектов IV – V классов опасности с сокращением санитарно-защитной зоны до границ жилой застройки и других территорий с нормируемыми показателями качества среды обитания защитной зоны до границ жилой за-	<p><i>Объекты регионального значения:</i></p> <ul style="list-style-type: none"> - Предприятие микробиологической, пищевой, пищевкусовой промышленности (Восстановление производственного цикла, реконструкция и замена устаревшего оборудования на заводе по производству молочной продукции, ООО «Юг Молоко»)(Планируемый к реконструкции) , пгт. Раздольное – 1 ед. <p><i>Объекты местного значения поселения:</i></p> <ul style="list-style-type: none"> - Артезианская скважина (планируемый к реконструкции), пгт. Раздольное – 1 ед.

№ п/п	Наименование функциональной зоны	Параметры функциональной зоны		Сведения о планируемых для размещения объектах федерального значения, объектах регионального значения, объектах местного значения, за исключением линейных объектов
		площадь зоны, га	иные параметры	
			<p>стройки и других территорий с нормируемыми показателями качества среды обитания.</p> <p>Максимальный процент застройки в границах земельного участка: 60 %.</p> <p>Максимальная высота зданий – 45 метров</p>	
3.2	Коммунально-складская зона	0,12	<p>Размещение коммунально-складских объектов IV-V классов опасности с сокращением санитарно-защитной зоны до границ жилой застройки и других территорий с нормируемыми показателями качества среды обитания.</p> <p>Максимальный процент застройки в границах земельного участка: 60%.</p> <p>Максимальная высота зданий -70 метров.</p>	
3.3	Научно-производственная зона	0,24	<p>Этажность застройки: 1 - 3 этажа.</p> <p>Максимальный процент застройки в границах земельного участка: 40 %</p>	
3.4	Зона инженерной инфраструктуры	6,11	Максимальный процент застройки: не устанавливается.	<p><i>Объекты регионального значения:</i></p> <p>– Канализационная насосная станция (КНС) (планируемая к реконструкции), пгт. Раздольное – 1 ед.</p>

№ п/п	Наименование функциональной зоны	Параметры функциональной зоны		Сведения о планируемых для размещения объектах федерального значения, объектах регионального значения, объектах местного значения, за исключением линейных объектов
		площадь зоны, га	иные параметры	
			Максимальная высота зданий – 10 метров	<i>Объекты местного значения поселения:</i> – Канализационная насосная станция (КНС) (планируемая к реконструкции), пгт. Раздольное – 1 ед. – Насосная станция (планируемый к реконструкции), пгт. Раздольное – 1 ед. – Артезианская скважина (планируемый к реконструкции), пгт. Раздольное – 2 ед.
	Зона транспортной инфраструктуры	14,83	Максимальный процент застройки: не устанавливается. Максимальная высота зданий – 15 метров	
4	Зона сельскохозяйственного использования			
4.1	Зона сельскохозяйственных угодий	1,98	Максимальный процент застройки в границах земельного участка: 10%. Максимальная высота зданий – 3 метра	
4.2	Производственная зона сельскохозяйственных предприятий	17,88	Максимальный класс опасности - IV, с сокращением санитарно-защитной зоны до границ жилой застройки и других территорий с нормируемыми показателями качества среды обитания. Максимальный процент застройки: 75 %. Максимальная высота зданий – 45 метров	
5	Зоны рекреационного назначения			

№ п/п	Наименование функциональной зоны	Параметры функциональной зоны		Сведения о планируемых для размещения объектах федерального значения, объектах регионального значения, объектах местного значения, за исключением линейных объектов
		площадь зоны, га	иные параметры	
5.1	Зона озелененных территорий общего пользования (лесопарки, парки, сады, скверы, бульвары, городские леса)	37,0	Минимально допустимая доля зеленых насаждений в площади озелененных территорий общего пользования населенных пунктов: 70 %. Максимальная высота зданий – 4 метра. Максимальный процент застройки в границах земельного участка: не устанавливается	<i>Объекты регионального значения:</i> – многофункциональный физкультурно-оздоровительный комплекс (планируемый к размещению), пгт. Раздольное – 1ед. <i>Объекты местного значения поселения:</i> – Артезианская скважина (планируемый к реконструкции), пгт. Раздольное – 1 ед.
6	Зоны специального назначения			
6.1	Зона кладбищ	9,9	Максимальное количество этажей надземной части зданий – 3 этажа. Максимальный процент застройки в границах земельного участка: не устанавливается	
7	Зона режимных территорий	4,24	Максимальное количество этажей надземной части зданий - 2 этажа. Максимальный процент застройки в границах земельного участка: не устанавливается	
8	Иные зоны	2,32	Не устанавливается	

ГРАФИЧЕСКОЕ ОПИСАНИЕ местоположения границ населенных пунктов, территориальных зон, особо охраняемых природных территорий, зон с особыми условиями использования территории

посёлок городского типа Раздольное Раздольненского сельского поселения Раздольненского муниципального района Республики Крым

(наименование объекта, местоположение границ которого описано (далее - объект))

Раздел 1

Сведения об объекте

№ п/п	Характеристики объекта	Описание характеристик
1	2	3
1.	Местоположение объекта	Республика Крым, район Раздольненский, посёлок городского типа Раздольное
2.	Площадь объекта +/- величина погрешности определения площади (Р +/- Дельта Р)	4535295 +/- 745 м ²
3.	Иные характеристики объекта	-

Сведения о местоположении границ объекта

1. Система координат МСК-90, зона 1

2. Сведения о характерных точках границ объекта

Обозначение характерных точек границ	Координаты, м		Метод определения координат характерной точки	Средняя квадратическая погрешность положения характерной точки (Mt), м	Описание обозначения точки на местности (при наличии)
	X	Y			
1	2	3	4	5	6
1	5062831.68	4376054.89	Картометрический метод	0.1	Закрепление отсутствует
2	5062841.03	4376586.65	Картометрический метод	0.1	Закрепление отсутствует
3	5062854.51	4376778.91	Картометрический метод	0.1	Закрепление отсутствует
4	5062854.94	4376805.05	Картометрический метод	0.1	Закрепление отсутствует
5	5062857.51	4376823.91	Картометрический метод	0.1	Закрепление отсутствует
6	5062860.79	4377170.40	Картометрический метод	0.1	Закрепление отсутствует
7	5062863.00	4377249.63	Картометрический метод	0.1	Закрепление отсутствует
8	5062865.06	4377388.84	Картометрический метод	0.1	Закрепление отсутствует
9	5062869.44	4377551.18	Картометрический метод	0.1	Закрепление отсутствует
10	5062869.44	4377557.18	Картометрический метод	0.1	Закрепление отсутствует
11	5062883.70	4378213.35	Картометрический метод	0.1	Закрепление отсутствует
12	5062883.75	4378252.47	Картометрический метод	0.1	Закрепление отсутствует
13	5062751.69	4378252.79	Картометрический метод	0.1	Закрепление отсутствует
14	5062751.59	4378259.60	Картометрический метод	0.1	Закрепление отсутствует
15	5062745.92	4378430.78	Картометрический метод	0.1	Закрепление отсутствует
16	5062049.53	4378440.61	Картометрический метод	0.1	Закрепление отсутствует
17	5062047.02	4378270.13	Картометрический метод	0.1	Закрепление отсутствует
18	5062047.03	4378263.75	Картометрический метод	0.1	Закрепление отсутствует
19	5060875.71	4378292.69	Картометрический метод	0.1	Закрепление отсутствует
20	5060875.90	4378285.89	Картометрический метод	0.1	Закрепление отсутствует
21	5060881.29	4378174.48	Картометрический метод	0.1	Закрепление отсутствует
22	5060883.77	4378152.83	Картометрический метод	0.1	Закрепление отсутствует

2. Сведения о характерных точках границ объекта					
Обозначение характерных точек границ	Координаты, м		Метод определения координат характерной точки	Средняя квадратическая погрешность положения характерной точки (Mt), м	Описание обозначения точки на местности (при наличии)
	X	Y			
1	2	3	4	5	6
23	5060884.85	4378108.53	Картометрический метод	0.1	Закрепление отсутствует
24	5060882.72	4378018.56	Картометрический метод	0.1	Закрепление отсутствует
25	5060881.61	4377944.33	Картометрический метод	0.1	Закрепление отсутствует
26	5060879.18	4377723.70	Картометрический метод	0.1	Закрепление отсутствует
27	5060875.30	4377511.70	Картометрический метод	0.1	Закрепление отсутствует
28	5060866.88	4377437.77	Картометрический метод	0.1	Закрепление отсутствует
29	5060861.87	4377420.31	Картометрический метод	0.1	Закрепление отсутствует
30	5060849.30	4377371.88	Картометрический метод	0.1	Закрепление отсутствует
31	5060849.68	4376929.14	Картометрический метод	0.1	Закрепление отсутствует
32	5060849.69	4376922.00	Картометрический метод	0.1	Закрепление отсутствует
33	5060849.92	4376640.09	Картометрический метод	0.1	Закрепление отсутствует
34	5060849.03	4376589.43	Картометрический метод	0.1	Закрепление отсутствует
35	5060847.71	4376503.50	Картометрический метод	0.1	Закрепление отсутствует
36	5060845.53	4376085.04	Картометрический метод	0.1	Закрепление отсутствует
37	5061644.62	4376066.46	Картометрический метод	0.1	Закрепление отсутствует
38	5062218.07	4376051.03	Картометрический метод	0.1	Закрепление отсутствует
39	5062354.08	4376052.58	Картометрический метод	0.1	Закрепление отсутствует
40	5062366.44	4376054.12	Картометрический метод	0.1	Закрепление отсутствует
41	5062633.83	4376045.61	Картометрический метод	0.1	Закрепление отсутствует
1	5062831.68	4376054.89	Картометрический метод	0.1	Закрепление отсутствует
3. Сведения о характерных точках части (частей) границы объекта					
Обозначение характерных точек части границы	Координаты, м		Метод определения координат характерной точки	Средняя квадратическая погрешность положения характерной точки (Mt), м	Описание обозначения точки на местности (при наличии)
	X	Y			
1	2	3	4	5	6
-	-	-	-	-	-

ТЕКСТОВОЕ ОПИСАНИЕ местоположения границ населенных пунктов, территориальных зон

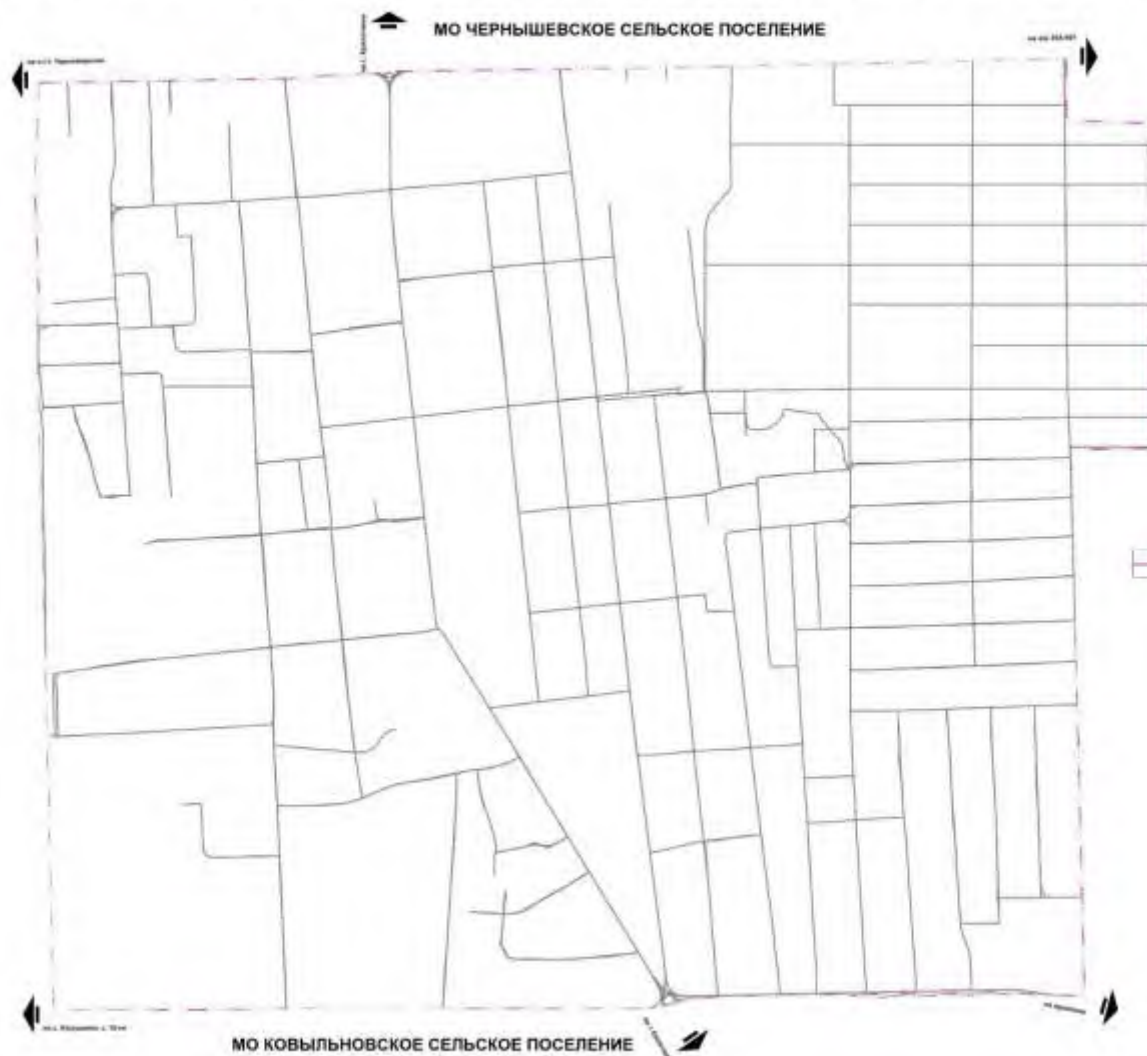
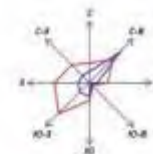
Прохождение границы		Описание прохождения границы
от точки	до точки	
1	2	3
1	2	-
2	3	-
3	4	-
4	5	-
5	6	-
6	7	-
7	8	-
8	9	-
9	10	-
10	11	-
11	12	-
12	13	-
13	14	-
14	15	-
15	16	-
16	17	-
17	18	-
18	19	-
19	20	-
20	21	-
21	22	-
22	23	-
23	24	-
24	25	-
25	26	-
26	27	-
27	28	-
28	29	-
29	30	-
30	31	-
31	32	-
32	33	-
33	34	-
34	35	-
35	36	-
36	37	-
37	38	-

ТЕКСТОВОЕ ОПИСАНИЕ местоположения границ населенных пунктов, территориальных зон

Прохождение границы		Описание прохождения границы
от точки	до точки	
1	2	3
38	39	-
39	40	-
40	41	-
41	1	-

ВНЕСЕНИЕ ИЗМЕНЕНИЙ В ГЕНЕРАЛЬНЫЙ ПЛАН РАЗДОЛЬНЕНСКОГО СЕЛЬСКОГО ПОСЕЛЕНИЯ РАЗДОЛЬНЕНСКОГО МУНИЦИПАЛЬНОГО РАЙОНА РЕСПУБЛИКИ КРЫМ

КАРТА ГРАНИЦ НАСЕЛЕННЫХ ПУНКТОВ, ВХОДЯЩИХ В СОСТАВ ПОСЕЛЕНИЯ



- УСЛОВНЫЕ ОБОЗНАЧЕНИЯ:**
- Границы единиц административно-территориального деления Российской Федерации
 - Граница сельского поселения
 - Граница населенного пункта
- Примечание:

Границы населенного пункта совпадают с границей сельского поселения.

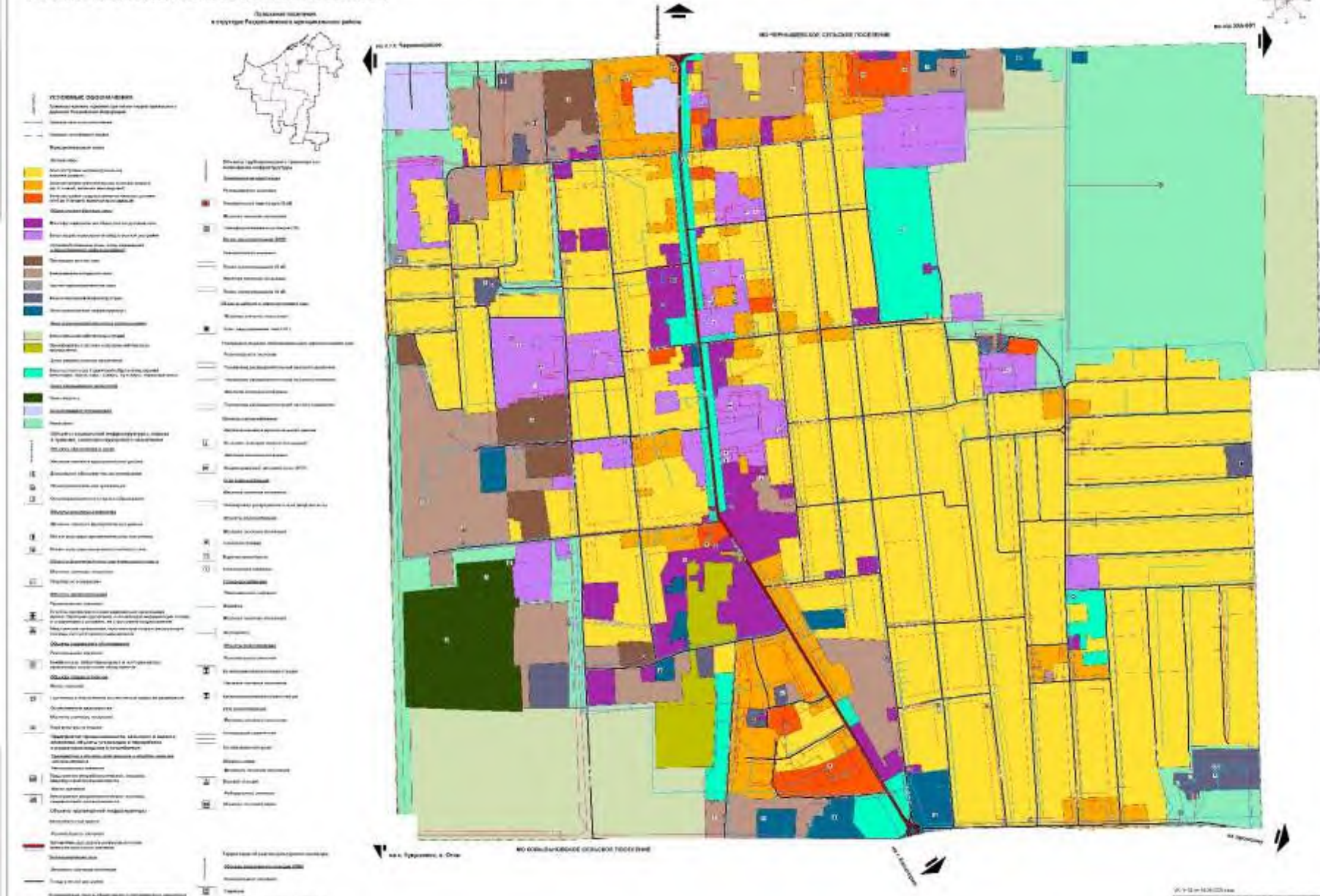
МК № 50 от 14.09.2020 года

ИЗДЕЛИТЕЛЬ С ОГРАНИЧЕННОЙ ОТВЕТСТВЕННОСТЬЮ НАУЧНО-ПРОЕКТИВНЫЙ ИНСТИТУТ ПРОСТРАНСТВЕННОГО ПЛАНИРОВАНИЯ «ЭНД»	
ВНЕСЕНИЕ ИЗМЕНЕНИЙ В ГЕНЕРАЛЬНЫЙ ПЛАН РАЗДОЛЬНЕНСКОГО СЕЛЬСКОГО ПОСЕЛЕНИЯ РАЗДОЛЬНЕНСКОГО МУНИЦИПАЛЬНОГО РАЙОНА РЕСПУБЛИКИ КРЫМ	
КАРТА ГРАНИЦ НАСЕЛЕННЫХ ПУНКТОВ, ВХОДЯЩИХ В СОСТАВ ПОСЕЛЕНИЯ	
МАСШТАБ 1:5000	
ГЕНЕРАЛЬНЫЙ ДИРЕКТОР ИСПОЛНИТЕЛЬНЫЙ ДИРЕКТОР, Т.М. П.П.	НИКОЛАЕВСКАЯ И.А. ИЗРАЙЛОВА А.Г. ВЕРНИКОВ С.М.
Санкт-Петербург 2023 год	

ВНЕСЕНИЕ ИЗМЕНЕНИЙ В ГЕНЕРАЛЬНЫЙ ПЛАН РАЗДОЛЬНЕНСКОГО СЕЛЬСКОГО ПОСЕЛЕНИЯ РАЗДОЛЬНЕНСКОГО МУНИЦИПАЛЬНОГО РАЙОНА РЕСПУБЛИКИ КРЫМ
КАРТА ФУНКЦИОНАЛЬНЫХ ЗОН ПОСЕЛЕНИЯ



ВНЕСЕНИЕ ИЗМЕНЕНИЙ В ГЕНЕРАЛЬНЫЙ ПЛАН РАЗДОЛЬНЕНСКОГО СЕЛЬСКОГО ПОСЕЛЕНИЯ РАЗДОЛЬНЕНСКОГО МУНИЦИПАЛЬНОГО РАЙОНА РЕСПУБЛИКИ КРЫМ
КАРТА СОВРЕМЕННОГО ИСПОЛЬЗОВАНИЯ ТЕРРИТОРИИ



ВНЕСЕНИЕ ИЗМЕНЕНИЙ В ГЕНЕРАЛЬНЫЙ ПЛАН РАЗДОЛЬНЕНСКОГО СЕЛЬСКОГО ПОСЕЛЕНИЯ РАЗДОЛЬНЕНСКОГО МУНИЦИПАЛЬНОГО РАЙОНА РЕСПУБЛИКИ КРЫМ
КАРТА КОМПЛЕКСНОЙ ОЦЕНКИ ТЕРРИТОРИИ. ЗОНЫ С ОСОБИМИ УСЛОВИЯМИ ИСПОЛЬЗОВАНИЯ ТЕРРИТОРИИ



**ВНЕСЕНИЕ ИЗМЕНЕНИЙ В ГЕНЕРАЛЬНЫЙ ПЛАН РАЗДОЛЬНЕНСКОГО СЕЛЬСКОГО ПОСЕЛЕНИЯ РАЗДОЛЬНЕНСКОГО МУНИЦИПАЛЬНОГО РАЙОНА РЕСПУБЛИКИ КРЫМ
КАРТА СУЩЕСТВУЮЩИХ И ПЛАНИРУЕМЫХ ГРАНИЦ НАСЕЛЕННЫХ ПУНКТОВ, ВХОДЯЩИХ В СОСТАВ ПОСЕЛЕНИЯ**



ВНЕСЕНИЕ ИЗМЕНЕНИЙ В ГЕНЕРАЛЬНЫЙ ПЛАН РАЗДОЛЬНЕНСКОГО СЕЛЬСКОГО ПОСЕЛЕНИЯ РАЗДОЛЬНЕНСКОГО МУНИЦИПАЛЬНОГО РАЙОНА РЕСПУБЛИКИ КРЫМ
КАРТА ПЛАНИРУЕМОГО РАЗМЕЩЕНИЯ ОБЪЕКТОВ ФЕДЕРАЛЬНОГО, РЕГИОНАЛЬНОГО И МЕСТНОГО ЗНАЧЕНИЯ, ОТНОСЯЩИЕСЯ К ОБЛАСТЯМ:
ФИЗИЧЕСКАЯ КУЛЬТУРА И МАССОВЫЙ СПОРТ, ОБРАЗОВАНИЕ И ЗДРАВООХРАНЕНИЕ



ВНЕСЕНИЕ ИЗМЕНЕНИЙ В ГЕНЕРАЛЬНЫЙ ПЛАН РАЗДОЛЬНЕНСКОГО СЕЛЬСКОГО ПОСЕЛЕНИЯ РАЗДОЛЬНЕНСКОГО МУНИЦИПАЛЬНОГО РАЙОНА РЕСПУБЛИКИ КРЫМ
КАРТА ПЛАНИРУЕМОГО РАЗМЕЩЕНИЯ ОБЪЕКТОВ ФЕДЕРАЛЬНОГО, РЕГИОНАЛЬНОГО МЕСТНОГО ЗНАЧЕНИЯ В ОБЛАСТИ ИНЖЕНЕРНОЙ
И ТРАНСПОРТНОЙ ИНФРАСТРУКТУРЫ

- УСЛОВИЕ СООБНОУВА**
- Объекты федерального значения
 - Объекты регионального значения
 - Объекты местного значения
- Масштаб**
- Система координат**
- Система координат
 - Система координат
 - Система координат
- Легенда**
- Земельный участок
 - Земельный участок
 - Земельный участок
 - Земельный участок
- Символы**
- Символы
 - Символы
 - Символы



ВНЕСЕНИЕ ИЗМЕНЕНИЙ В ГЕНЕРАЛЬНЫЙ ПЛАН РАЗДОЛЬНЕНСКОГО СЕЛЬСКОГО ПОСЕЛЕНИЯ РАЗДОЛЬНЕНСКОГО МУНИЦИПАЛЬНОГО РАЙОНА РЕСПУБЛИКИ КРЫМ КАРТА ТЕРРИТОРИЙ, ПОДВЕРЖЕННЫХ РИСКУ ВОЗНИКНОВЕНИЯ ЧРЕЗВЫЧАЙНЫХ СИТУАЦИЙ ПРИРОДНОГО И ТЕХНОГЕННОГО ХАРАКТЕРА



