



РОЗДОЛЬНЕНСЬКА
РАЙОННА РАДА

РАЗДОЛЬНЕНСКИЙ
РАЙОННЫЙ СОВЕТ

КЪЫРЫМ ДЖУМХУРИЕТИ
РАЗДОЛЬНОЕ

РЕСПУБЛИКИ КРИМ

РЕСПУБЛИКИ КРЫМ

БОЛОГИНИНЬ ШУРАСИ

внеочередная сессия II созыва

РЕШЕНИЕ № _____-2/23

_____ 2023 г.

пгт Раздольное

О внесении изменений в решение внеочередной сессии Раздольненского районного совета Республики Крым I созыва от 04.10.2018 № 1144-1/18 «Об утверждении генерального плана Чернышевского сельского поселения Раздольненского муниципального района Республики Крым»

В соответствии со статьями 5.1, 9, 23-25, 28 Градостроительного кодекса Российской Федерации, п.20 части 1, частью 4 статьи 14 Федерального закона от 06.10.2003 № 131-ФЗ «Об общих принципах организации местного самоуправления в Российской Федерации», Законом Республики Крым от 16.01.2015 № 67-ЗРК/2015 «О регулировании градостроительной деятельности в Республике Крым», Уставом муниципального образования Раздольненский район Республики Крым, руководствуясь Положением о составе и порядке подготовки документов территориального планирования муниципальных образований, входящих в состав муниципального образования Раздольненский район Республики Крым, порядке подготовки изменений и внесения их в такие документы, утвержденное решением внеочередной сессии Раздольненского районного совета I созыва от 16.04.2015 № 207-1/15 (в редакции решения от 16.07.2015 № 298-1/15), принимая во внимание протоколы публичных слушаний и заключения о результатах публичных слушаний по проекту внесения изменений в генеральный план Чернышевского сельского поселения Раздольненского района Республики Крым, ходатайство Администрации Раздольненского района от _____ № _____, рекомендации комиссии Раздольненского районного совета по аграрной политике, экологии, природным ресурсам, строительству, жилищно-коммунальному хозяйству, по промышленной политике, транспорту и топливно-энергетическому комплексу от _____, районный совет

Р Е Ш И Л:

1. Внести изменения в решение внеочередной сессии Раздольненского районного совета Республики Крым I созыва от 04.10.2018 № 1144-1/18 «Об утверждении генерального плана Чернышевского сельского поселения Раздольненского муниципального района Республики Крым» (редакции решения внеочередной сессии II созыва от 14.04.2020 № 231-2/20) изложив приложение в новой редакции (прилагается).

2. Настоящее решение вступает в силу со дня опубликования (обнародования).

3. Решение опубликовать в районной газете «Авангард», обнародовать на официальном сайте газеты «Авангард» Раздольненского района Республики Крым (<http://avangardpress.ru>) и на сайте Администрации Раздольненского района Республики Крым (<http://razdolnoe-rk.ru>).

4. Контроль за выполнением настоящего решения возложить на комиссию Раздольненского районного совета по аграрной политике, экологии, природным ресурсам, строительству, жилищно-коммунальному хозяйству, по промышленной политике, транспорту и топливно-энергетическому комплексу.

Председатель Раздольненского
районного совета

Т.Вышинская

Приложение
к решению внеочередной сессии Раздольненского
районного совета II созыва от _____.2023 № _____



**Научно-проектный институт
пространственного планирования
«ЭНКО»**

**Внесение изменений в генеральный план
Чернышевского сельского поселения
Раздольненского района Республики Крым**

Положение о территориальном планировании



Генеральный директор

Н.А. Николаевская

Главный архитектор проекта

А.Г. Немчинова

**Санкт-Петербург
2023**

ОГЛАВЛЕНИЕ

ОГЛАВЛЕНИЕ	4
1. СВЕДЕНИЯ О ВИДАХ, НАЗНАЧЕНИИ И НАИМЕНОВАНИЯХ ПЛАНИРУЕМЫХ ДЛЯ РАЗМЕЩЕНИЯ ОБЪЕКТОВ МЕСТНОГО ЗНАЧЕНИЯ ПОСЕЛЕНИЯ, ИХ ОСНОВНЫЕ ХАРАКТЕРИСТИКИ, ИХ МЕСТОПОЛОЖЕНИЕ (ДЛЯ ОБЪЕКТОВ МЕСТНОГО ЗНАЧЕНИЯ, НЕ ЯВЛЯЮЩИХСЯ ЛИНЕЙНЫМИ ОБЪЕКТАМИ, УКАЗЫВАЮТСЯ ФУНКЦИОНАЛЬНЫЕ ЗОНЫ), А ТАКЖЕ ХАРАКТЕРИСТИКИ ЗОН С ОСОБЫМИ УСЛОВИЯМИ ИСПОЛЬЗОВАНИЯ ТЕРРИТОРИЙ.....	5
2. ПАРАМЕТРЫ ФУНКЦИОНАЛЬНЫХ ЗОН, А ТАКЖЕ СВЕДЕНИЯ О ПЛАНИРУЕМЫХ ДЛЯ РАЗМЕЩЕНИЯ В НИХ ОБЪЕКТАХ ФЕДЕРАЛЬНОГО ЗНАЧЕНИЯ, ОБЪЕКТАХ РЕГИОНАЛЬНОГО ЗНАЧЕНИЯ, ОБЪЕКТАХ МЕСТНОГО ЗНАЧЕНИЯ, ЗА ИСКЛЮЧЕНИЕМ ЛИНЕЙНЫХ ОБЪЕКТОВ.....	10

СВЕДЕНИЯ О ВИДАХ, НАЗНАЧЕНИИ И НАИМЕНОВАНИЯХ ПЛАНИРУЕМЫХ ДЛЯ РАЗМЕЩЕНИЯ ОБЪЕКТОВ МЕСТНОГО ЗНАЧЕНИЯ ПОСЕЛЕНИЯ, ИХ ОСНОВНЫЕ ХАРАКТЕРИСТИКИ, ИХ МЕСТОПОЛОЖЕНИЕ (ДЛЯ ОБЪЕКТОВ МЕСТНОГО ЗНАЧЕНИЯ, НЕ ЯВЛЯЮЩИХСЯ ЛИНЕЙНЫМИ ОБЪЕКТАМИ, УКАЗЫВАЮТСЯ ФУНКЦИОНАЛЬНЫЕ ЗОНЫ), А ТАКЖЕ ХАРАКТЕРИСТИКИ ЗОН С ОСОБЫМИ УСЛОВИЯМИ ИСПОЛЬЗОВАНИЯ ТЕРРИТОРИЙ

№ п/п	Код объекта	Наименование объекта (планируемый к размещению, планируемый к реконструкции)	Назначение объекта	Местоположение размещаемого объекта/ функциональная зона	Основные характеристики	Характеристика зон с особыми условиями использования территории
1	Объекты местного значения в области электро-, тепло-, газо- и водоснабжения населения, водоотведения					
1.1.	602041006	Артезианская скважина (планируемый к реконструкции)	Обеспечение бесперебойного водоснабжения	Чернышевское сельское поселение/ зона сельскохозяйственных угодий	производительность - до 0,5 тыс. м ³ /сут.	Зона санитарной охраны в соответствии с СанПиН 2.1.4.1110-02
1.2	602041003	Насосная станция (планируемая к размещению)	Бесперебойное водоснабжение	Чернышевское сельское поселение/ зона сельскохозяйственных угодий	1 ед. Производительность - 0,8 тыс. м ³ /сут	Зоны санитарной охраны в соответствии с требованиями СанПиН 2.1.4/1110-04
1.3	602041003	Насосная станция (планируемая к размещению)	Бесперебойное водоснабжение	Чернышевское сельское поселение/ зона сельскохозяйственных угодий	1 ед. Производительность - 0,4 тыс. м ³ /сут	Зоны санитарной охраны в соответствии с требованиями СанПиН 2.1.4/1110-04
1.4	602041101	Водовод (планируемый к реконструкции)	Безаварийное водоснабжение	Чернышевское сельское поселение	Протяженность -19,48 км	-
1.5	602041102	Водопровод (планируемый к реконструкции)	Безаварийное водоснабжение	Чернышевское сельское поселение	Протяженность -24,7 км	-
1.6	602041102	Водопровод (планируемый к размещению)	Подача воды потребителям	Чернышевское сельское поселение	Протяженность -6,38 км	-

№ п/п	Код объекта	Наименование объекта (планируемый к размещению, планируемый к реконструкции)	Назначение объекта	Местоположение размещаемого объекта/ функциональная зона	Основные характеристики	Характеристика зон с особыми условиями использования территории
1.7	602041203	Канализационная насосная станция (КНС, планируемая к размещению)	Прием и перекачка сточных вод	Чернышевское сельское поселение, с. Чернышево/ зона сельскохозяйственных угодий	Производительность - 0,50 тыс. м ³ /сут.	Санитарно-защитная зона 20 м в соответствии с СанПиН 2.2.1/2.1.1.1200-03
1.8	602041203	Канализационная насосная станция (КНС, планируемая к размещению)	Прием и перекачка сточных вод	Чернышевское сельское поселение, с. Кропоткино/ зона сельскохозяйственных угодий	Производительность - 0,60 тыс. м ³ /сут.	Санитарно-защитная зона 20 м в соответствии с СанПиН 2.2.1/2.1.1.1200-03
1.9	602041203	Канализационная насосная станция (КНС, планируемая к размещению)	Прием и перекачка сточных вод	Чернышевское сельское поселение, с. Портовое/ зона сельскохозяйственных угодий	Производительность - 0,40 тыс. м ³ /сут.	Санитарно-защитная зона 20 м в соответствии с СанПиН 2.2.1/2.1.1.1200-03
1.10	602041301	Канализация самотечная (планируемая к размещению)	Транспортировка сточных вод	Чернышевское сельское поселение	Протяженность -28,07 км	-
1.11	602041302	Канализация напорная (планируемая к размещению)	Транспортировка сточных вод	Чернышевское сельское поселение	Протяженность -7,91 км	-
1.12	602040603	Газопровод распределительный низкого давления (планируемый к размещению)	Транспортировка газа	Чернышевское сельское поселение, с. Кропоткино, ул. 70 лет Октября	Протяженность – 0,3 км	Охранная зона в соответствии с постановлением Правительства РФ от 20.11.2000 г. № 878
2	Объекты местного значения в области автомобильных дорог и объектов автомобильного транспорта					
	Автомобильные дороги местного значения – улично-дорожная сеть					

№ п/п	Код объекта	Наименование объекта (планируемый к размещению, планируемый к реконструкции)	Назначение объекта	Местоположение размещаемого объекта/ функциональная зона	Основные характеристики	Характеристика зон с особыми условиями использования территории
2.1	602030503	Улично-дорожная сеть (планируемый к реконструкции)	Улучшение качества внутрипоселковых транспортных связей	Чернышевское сельское поселение, с. Чернышево	Протяженность – 13,74 км. Пропускная способность в одном направлении – не более 800 ед./ч	-
2.2	602030503	Улично-дорожная сеть (планируемый к реконструкции)	Улучшение качества внутрипоселковых транспортных связей	Чернышевское сельское поселение, с. Кропоткино	Протяженность – 12,11 км. Пропускная способность в одном направлении – не более 800 ед./ч	-
2.3	602030503	Улично-дорожная сеть (планируемый к реконструкции)	Улучшение качества внутрипоселковых транспортных связей	Чернышевское сельское поселение, с. Портовое	Протяженность – 1,99 км. Пропускная способность в одном направлении – не более 800 ед./ч	-
2.4	602030503	Улично-дорожная сеть (планируемый к размещению)	Обеспечение внутрипоселковых транспортных связей	Чернышевское сельское поселение, с. Чернышево	Протяженность – 0,3 км. Пропускная способность в одном направлении – не более 800 ед./ч	-
2.5	602030303	Улично-дорожная сеть (планируемый к размещению)	Обеспечение внутрипоселковых транспортных связей	Чернышевское сельское поселение, с. Портовое	Протяженность – 5,12 км.	-

№ п/п	Код объекта	Наименование объекта (планируемый к размещению, планируемый к реконструкции)	Назначение объекта	Местоположение размещаемого объекта/ функциональная зона	Основные характеристики	Характеристика зон с особыми условиями использования территории
					Пропускная способность в одном направлении – не более 800 ед./ч	
Остановочные пункты общественного пассажирского транспорта						
2.6	602031106	Остановочный пункт	Укрытие пассажиров, ожидающих автобус, от непогоды (дождя, снега, порывов ветра, яркого солнца и пыли)	Чернышевское сельское поселение, с. Чернышевское, на остановке при въезде в село/ зона застройки индивидуальными жилыми домами	Павильон малой вместимости (на 5-10 чел.) полузакрытого типа с закрытым помещением (для кассы, банкомата или киоска)	-
3	Объекты местного значения в области социальной сферы					
3.1	602010302	Открытая спортивная площадка (планируемый к размещению)	Обеспечение условий для занятия физической культурой и спортом	Чернышевское сельское поселение, с. Портовое / зона озеленённых территорий общего пользования	Единовременная пропускная способность 10 человек, площадь до 0,18 га (с учетом озеленения)	-
3.2	602010302	Открытая спортивная площадка (планируемый к размещению)	Обеспечение условий для занятия физической культурой и спортом	Чернышевское сельское поселение, с. Чернышево / зона специализированной общественной застройки	Комплекс плоскостных спортивных сооружений (беговая дорожка, игровые поля, тренажерная площадка), единовременная пропускная способность до 80 человек, общая площадь	-

№ п/п	Код объекта	Наименование объекта (планируемый к размещению, планируемый к реконструкции)	Назначение объекта	Местоположение размещаемого объекта/ функциональная зона	Основные характеристики	Характеристика зон с особыми условиями использования территории
					0,39 га (с учетом озеленения и благоустройства)	
3.3	602010302	Открытая спортивная площадка (планируемый к размещению)	Обеспечение условий для занятия физической культурой и спортом	Чернышевское сельское поселение, с. Кропоткино / зона специализированной общественной застройки	Комплекс плоскостных спортивных сооружений (беговая дорожка, игровые поля, тренажерная площадка), единовременная пропускная способность до 80 человек, общая площадь 0,23 га (с учетом озеленения и благоустройства)	-
4	Общественные пространства					
4.1	602010904	Благоустроенный пляж, место массовой околородной рекреации (планируемый к реконструкции)	Обеспечение условий развития рекреации	Чернышевское сельское поселение, с. Портовое / зона отдыха	Увеличение площади пляжа на 0,5 га	-
5	Объекты местного значения в области организации мест погребения					
5.1	602050301	Кладбище (планируемый к размещению)	Ритуальная деятельность	Чернышевское сельское поселение, с. Портовое / зона кладбищ	Площадь 0,2 га	Санитарно-защитная зона в соответствии с СанПиН 2.2.1/2.1.1.1200-03

**ПАРАМЕТРЫ ФУНКЦИОНАЛЬНЫХ ЗОН, А ТАКЖЕ СВЕДЕНИЯ О ПЛАНИРУЕМЫХ ДЛЯ
РАЗМЕЩЕНИЯ В НИХ ОБЪЕКТАХ ФЕДЕРАЛЬНОГО ЗНАЧЕНИЯ, ОБЪЕКТАХ РЕГИОНАЛЬНОГО
ЗНАЧЕНИЯ, ОБЪЕКТАХ МЕСТНОГО ЗНАЧЕНИЯ, ЗА ИСКЛЮЧЕНИЕМ ЛИНЕЙНЫХ ОБЪЕКТОВ**

№ п/п	Наименование функциональной зоны	Параметры функциональной зоны		Сведения о планируемых для размещения объектах федерального значения, объектах регионального значения, объектах местного значения, за исключением линейных объектов
		площадь зоны, га	иные параметры	
1	Жилые зоны			
1.1	Зона застройки индивидуальными жилыми домами	329,03	Максимальное количество этажей надземной части зданий – 3 этажа. Максимальная высота зданий жилого назначения на земельных участках 12 метров. Максимальная высота зданий, строений, сооружений нежилого назначения на земельных участках 10 метров. Максимальный процент застройки в границах земельного участка: 50 %	<i>Объекты местного значения поселения:</i> остановочный пункт (планируемый к размещению), с. Чернышево – 1 ед.
1.2	Зона застройки малоэтажными жилыми домами (до 4 этажей, включая мансардный)	1,19	Для малоэтажной застройки: максимальное количество этажей надземной части зданий – 4 этажа; максимальная высота зданий, строений, сооружений нежилого назначения на земельных участках 10 метров. максимальный процент застройки в границах земельного участка: 30 %. Для блокированной застройки: максимальное количество этажей надземной части зданий – 3 этажа;	-

№ п/п	Наименование функциональной зоны	Параметры функциональной зоны		Сведения о планируемых для размещения объектах федерального значения, объектах регионального значения, объектах местного значения, за исключением линейных объектов
		площадь зоны, га	иные параметры	
			максимальный процент застройки в границах земельного участка: 60 %	
2	Общественно-деловые зоны			
2.1	Многофункциональная общественно-деловая зона	2,64	Максимальное количество этажей надземной части зданий – 4 этажа Максимальный процент застройки в границах земельного участка: 50 %	<i>Объекты местного значения муниципального района:</i> Объект культурно-досугового (клубного) типа (Дом культуры) (планируемый к размещению), с. Чернышево – 1 ед. Библиотечный пункт (планируемый к размещению), с. Портовое – 1 ед. Объект культурно-досугового (клубного) типа (сельский клуб) (планируемый к реконструкции), с. Кропоткино – 1 ед. Объект культурно-просветительского назначения (библиотека) (планируемый к реконструкции), с. Чернышево – 1 ед. Объект культурно-просветительского назначения (библиотека) (планируемый к реконструкции), с. Кропоткино – 1 ед.
2.2	Зона специализированной общественной застройки	14,15	Максимальное количество этажей надземной части зданий – 4 этажа. Максимальный процент застройки в границах земельного участка: 50 %	<i>Объекты регионального значения:</i> фельдшерско-акушерский пункт (Портовский ФАП) (планируемый к реконструкции), с. Портовое – 1 ед.; фельдшерско-акушерский пункт (с. Кропоткино ФАП) (планируемый к размещению), с. Кропоткино – 1 ед.; быстровозводимый физкультурно-оздоровительный комплекс) (планируемый к размещению), с. Чернышево – 1 ед.

№ п/п	Наименование функциональной зоны	Параметры функциональной зоны		Сведения о планируемых для размещения объектах федерального значения, объектах регионального значения, объектах местного значения, за исключением линейных объектов
		площадь зоны, га	иные параметры	
				<p><i>Объекты местного значения муниципального района:</i> начальная школа-сад (планируемый к размещению), с. Кропоткино – 1 ед.</p> <p><i>Объекты местного значения поселения:</i> открытая спортивная площадка (планируемый к размещению), с. Чернышево – 1 ед.; открытая спортивная площадка (планируемый к размещению), с. Кропоткино – 1 ед.</p>
3	Производственные зоны, зоны инженерной инфраструктуры и транспортной инфраструктур			
3.1	Производственная зона	3,29	<p>Размещение предприятий и коммунально-складских объектов IV–V классов опасности с сокращением санитарно-защитной зоны до границ жилой застройки и других территорий с нормируемыми показателями качества среды обитания защитной зоны до границ жилой застройки и других территорий с нормируемыми показателями качества среды обитания.</p> <p>Максимальный процент застройки в границах земельного участка: 60 %. Максимальная высота зданий – 70 метров</p>	-
3.2	Коммунально-складская зона	0,12	<p>Этажность – 1–3 этажа включительно.</p> <p>Размещение предприятий и коммунально-складских объектов IV–V</p>	-

№ п/п	Наименование функциональной зоны	Параметры функциональной зоны		Сведения о планируемых для размещения объектах федерального значения, объектах регионального значения, объектах местного значения, за исключением линейных объектов
		площадь зоны, га	иные параметры	
			классов опасности с сокращением санитарно-защитной зоны до границ жилой застройки и других территорий с нормируемыми показателями качества среды обитания. Максимальный процент застройки в границах земельного участка: 60 %	
3.3	Зона инженерной инфраструктуры	12,41	Максимальный процент застройки: не устанавливается. Максимальная высота зданий – 10 метров.	<i>Объекты регионального значения:</i> Очистные сооружения (КОС) (Реконструкция КОС пгт. Раздольное Раздольненского СП Раздольненского района Республики Крым) (планируемый к реконструкции), Раздольненский район – 1 ед.
3.4	Зона транспортной инфраструктуры	0,84	Максимальный процент застройки: не устанавливается. Максимальная высота зданий – 15 метров	-
4	Зона сельскохозяйственного использования			
4.1	Зона сельскохозяйственных угодий	8906,23	Максимальный процент застройки: не устанавливается. Максимальная высота зданий – 3 метра	<i>Объекты местного значения поселения</i> Артезианская скважина (планируемый к реконструкции), Чернышевское сельское поселение – 1 ед.; Насосная станция (ВНС) (планируемый к размещению), Чернышевское сельское поселение – 2 ед.; канализационная насосная станция (КНС) (планируемый к размещению), с. Чернышево – 1 ед.;

№ п/п	Наименование функциональной зоны	Параметры функциональной зоны		Сведения о планируемых для размещения объектах федерального значения, объектах регионального значения, объектах местного значения, за исключением линейных объектов
		площадь зоны, га	иные параметры	
				канализационная насосная станция (КНС) (планируемый к размещению), с. Кропоткино – 1 ед.; канализационная насосная станция (КНС) (планируемый к размещению), с. Портовое – 1 ед.
4.2	Зона садоводческих или огороднических некоммерческих товариществ	69,43	Не устанавливается	-
4.3	Производственная зона сельскохозяйственных предприятий	781,61	Максимальный класс опасности – IV, с сокращением санитарно-защитной зоны до границ жилой застройки и других территорий с нормируемыми показателями качества среды обитания. Максимальный процент застройки: не устанавливается. Максимальная высота зданий – 45 метров	<i>Объекты регионального значения:</i> Предприятие по рыболовству и рыбоводству (Выращивание мидий, устриц, креветок, рыб осетровых и лососевых пород, СПК «Рыболовецкий колхоз имени Крымских партизан») (планируемый к реконструкции), Чернышевское сельское поселение – 1 ед.
5	Зоны рекреационного назначения			
5.1	Зона озелененных территорий общего пользования (лесопарки, парки, сады, скверы, бульвары, городские леса)	14,21	Минимально допустимая доля зеленых насаждений в площади озелененных территорий общего пользования населенных пунктов: 70 %.	<i>Объекты местного значения поселения:</i> открытая спортивная площадка (планируемый к размещению), с. Портовое – 1 ед.
5.2	Зона отдыха	26,27	Максимальное количество этажей надземной части зданий – 5 этажей. Максимальный процент застройки в границах земельного участка: 50 %	<i>Объекты местного значения поселения:</i> Благоустроенный пляж, место массовой околводной рекреации (планируемый к реконструкции), с. Портовое – 1 ед.
5.3	Зона лесов	99,02	Не устанавливается	
6	Зоны специального назначения			

№ п/п	Наименование функциональной зоны	Параметры функциональной зоны		Сведения о планируемых для размещения объектах федерального значения, объектах регионального значения, объектах местного значения, за исключением линейных объектов
		площадь зоны, га	иные параметры	
6.1	Зона кладбищ	3,18	Максимальное количество этажей надземной части зданий – 3 этажа. Максимальный процент застройки в границах земельного участка: не устанавливается	<i>Объекты местного значения поселения:</i> Кладбище (планируемый к размещению), с. Портовое – 1 ед., площадь 0,2 га.
7	Зона режимных территорий	1,68	Не устанавливаются	-
8	Зона акваторий	88,82	Не устанавливаются	-
9	Иные зоны	11,26	Не устанавливаются	-

ОПИСАНИЕ МЕСТОПОЛОЖЕНИЯ ГРАНИЦ

село Портовое Чернышевское сельское поселение Раздольненский муниципальный район Республика Крым

(наименование объекта местоположение границ, которого описано (далее - объект))

Раздел 1

Сведения об объекте		
№ п/п	Характеристики объекта	Описание характеристик
1	2	3
1	Местоположение объекта	<i>Российская Федерация, Республика Крым, Раздольненский район, Чернышевское сельское поселение, село Портовое</i>
2	Площадь объекта \pm величина погрешности определения площади ($P \pm$ Дельта P)	<i>996618кв.м. \pm 349кв.м.</i>
3	Иные характеристики объекта	-

Раздел 2

Сведения о местоположении границ объекта

1. Система координат МСК-90

2. Сведения о характерных точках границ объекта

Обозначение характерных точек границ	Координаты, м		Метод определения координат характерной точки	Средняя квадратическая погрешность положения характерной точки (Mt), м	Описание обозначения точки на местности (при наличии)
	X	Y			
1	2	3	4	5	6
1	5070866,56	4375962,17	Картометрический метод	0,10	-
2	5070869,96	4375968,96	Картометрический метод	0,10	-
3	5070899,14	4376037,95	Картометрический метод	0,10	-
4	5070937,61	4376116,21	Картометрический метод	0,10	-
5	5070959,28	4376151,69	Картометрический метод	0,10	-
6	5070960,61	4376153,87	Картометрический метод	0,10	-
7	5070970,20	4376169,57	Картометрический метод	0,10	-
8	5070977,94	4376182,25	Картометрический метод	0,10	-
9	5071091,12	4376363,95	Картометрический метод	0,10	-
10	5071159,64	4376440,44	Картометрический метод	0,10	-
11	5071122,98	4376473,94	Картометрический метод	0,10	-
12	5071092,71	4376531,29	Картометрический метод	0,10	-
13	5071091,10	4376609,40	Картометрический метод	0,10	-
14	5071122,99	4376703,43	Картометрический метод	0,10	-
15	5071150,90	4376752,13	Картометрический метод	0,10	-
16	5071052,71	4376789,01	Картометрический метод	0,10	-
17	5071026,31	4376798,92	Картометрический метод	0,10	-
18	5070958,77	4376833,89	Картометрический метод	0,10	-
19	5070967,18	4376849,76	Картометрический метод	0,10	-
20	5070991,72	4376889,26	Картометрический метод	0,10	-
21	5071012,17	4376925,76	Картометрический метод	0,10	-
22	5071022,16	4376943,60	Картометрический метод	0,10	-
23	5070998,63	4376953,96	Картометрический метод	0,10	-
24	5070983,19	4376960,63	Картометрический метод	0,10	-
25	5070761,10	4377052,13	Картометрический метод	0,10	-
26	5070776,42	4377088,27	Картометрический метод	0,10	-
27	5070763,02	4377093,56	Картометрический метод	0,10	-
28	5070757,73	4377108,17	Картометрический метод	0,10	-
29	5070771,31	4377138,14	Картометрический метод	0,10	-
30	5070723,59	4377160,33	Картометрический метод	0,10	-
31	5070706,05	4377165,10	Картометрический метод	0,10	-
32	5070696,27	4377163,33	Картометрический метод	0,10	-
33	5070678,17	4377155,79	Картометрический метод	0,10	-
34	5070665,43	4377145,71	Картометрический метод	0,10	-
35	5070658,28	4377132,85	Картометрический метод	0,10	-
36	5070604,70	4377153,43	Картометрический метод	0,10	-
37	5070591,11	4377122,04	Картометрический метод	0,10	-
38	5070481,50	4377163,88	Картометрический метод	0,10	-
39	5070495,83	4377198,11	Картометрический метод	0,10	-
40	5070454,70	4377213,99	Картометрический метод	0,10	-
41	5070430,85	4377223,10	Картометрический метод	0,10	-
42	5070443,30	4377254,53	Картометрический метод	0,10	-
43	5070425,81	4377263,11	Картометрический метод	0,10	-
44	5070441,70	4377299,74	Картометрический метод	0,10	-

Раздел 3

45	5070403,94	4377312,33	Картометрический метод	0,10	
----	------------	------------	------------------------	------	--

Сведения о местоположении границ объекта

46	5070399,99	4377303,76	Картометрический метод	0,10	
47	5070371,24	4377313,62	Картометрический метод	0,10	
48	5070364,58	4377300,29	Картометрический метод	0,10	
49	5070333,29	4377291,18	Картометрический метод	0,10	
50	5070306,14	4377234,32	Картометрический метод	0,10	
51	5070278,37	4377244,18	Картометрический метод	0,10	
52	5070275,65	4377237,53	Картометрический метод	0,10	
53	5070212,68	4377261,39	Картометрический метод	0,10	
54	5070119,11	4377296,84	Картометрический метод	0,10	
55	5069978,75	4377350,01	Картометрический метод	0,10	
56	5069837,59	4377400,34	Картометрический метод	0,10	
57	5069706,89	4377454,30	Картометрический метод	0,10	
58	5069620,72	4377252,83	Картометрический метод	0,10	
59	5069750,94	4377200,39	Картометрический метод	0,10	
60	5069867,74	4377156,33	Картометрический метод	0,10	
61	5070188,57	4377031,01	Картометрический метод	0,10	
62	5070049,04	4376693,01	Картометрический метод	0,10	
63	5070048,92	4376687,50	Картометрический метод	0,10	
64	5069937,07	4376684,03	Картометрический метод	0,10	
65	5069933,94	4376635,56	Картометрический метод	0,10	
66	5070089,37	4376447,60	Картометрический метод	0,10	
67	5070138,66	4376383,98	Картометрический метод	0,10	
68	5070219,48	4376447,69	Картометрический метод	0,10	
69	5070248,47	4376471,93	Картометрический метод	0,10	
70	5070283,81	4376493,17	Картометрический метод	0,10	
71	5070285,01	4376491,73	Картометрический метод	0,10	
72	5070291,92	4376497,50	Картометрический метод	0,10	
73	5070291,62	4376497,86	Картометрический метод	0,10	
74	5070294,22	4376499,42	Картометрический метод	0,10	
75	5070327,22	4376526,99	Картометрический метод	0,10	
76	5070337,04	4376528,36	Картометрический метод	0,10	
77	5070456,42	4376364,53	Картометрический метод	0,10	
78	5070466,68	4376372,58	Картометрический метод	0,10	
79	5070533,37	4376289,66	Картометрический метод	0,10	
80	5070519,20	4376278,38	Картометрический метод	0,10	
81	5070558,35	4376224,65	Картометрический метод	0,10	
82	5070475,96	4376160,62	Картометрический метод	0,10	
83	5070513,28	4376108,14	Картометрический метод	0,10	
84	5070573,09	4376145,50	Картометрический метод	0,10	
85	5070602,81	4376149,78	Картометрический метод	0,10	
86	5070626,57	4376123,48	Картометрический метод	0,10	
87	5070629,18	4376128,56	Картометрический метод	0,10	
88	5070640,14	4376115,88	Картометрический метод	0,10	
89	5070650,47	4376125,98	Картометрический метод	0,10	
90	5070642,27	4376137,22	Картометрический метод	0,10	
91	5070653,67	4376146,66	Картометрический метод	0,10	
92	5070654,31	4376145,98	Картометрический метод	0,10	
93	5070770,98	4376029,70	Картометрический метод	0,10	
94	5070791,75	4376012,51	Картометрический метод	0,10	
95	5070792,47	4376011,91	Картометрический метод	0,10	
96	5070865,94	4375962,70	Картометрический метод	0,10	
1	5070866,56	4375962,17	Картометрический метод	0,10	

3. Сведения о характерных точках части (частей) границы объекта

Обозначение характер	Координаты, м	Метод определения	Средняя квадратическая погрешность	Описание обозначения точки
----------------------	---------------	-------------------	------------------------------------	----------------------------

Сведения о местоположении границ объекта

ных точек части границы	X	Y	координат характерно точки	положения характерной точки (Mt), м	на местности (при наличии)
	1	2	3	4	5
Часть №					
1	1	1	-	1	-

Раздел 4
План границ объекта



Условные обозначения:

- 1 - характерная точка контура, сведения о которой позволяют однозначно определить её на местности
- вновь образованная часть контура, сведения о которой достаточны для определения её местоположения
- существующая часть контура, имеющиеся в ЕГРН сведения о которой достаточны для определения её местоположения
- граница кадастрового деления
- 90:10:090201 - номер кадастрового квартала
- - характерная точка контура, сведения о которой не позволяют однозначно определить её на местности
- :880 - обозначение земельного участка

132	151	134	135	136	137	138	139	140	141
142	143	144	145	146	147	148	149	150	133

село Кропоткино Чернышевское сельское поселение Раздольненский муниципальный район Республика Крым

(наименование объекта местоположение границ, которого описано (далее - объект))

Раздел 1

Сведения об объекте		
№ п/п	Характеристики объекта	Описание характеристик
1	2	3
1	Местоположение объекта	<i>Российская Федерация, Республика Крым, район Раздольненский, с Кропоткино</i>
2	Площадь объекта \pm величина погрешности определения площади ($P \pm$ Дельта P)	<i>1414388кв.м. \pm 416кв.м.</i>
3	Иные характеристики объекта	-

Сведения о местоположении границ объекта

1. Система координат МСК-90 Зона 4

2. Сведения о характерных точках границ объекта

Обозначение характерных точек границ	Координаты, м		Метод определения координат характерной точки	Средняя квадратическая погрешность положения характерной точки (Мт), м	Описание обозначения точки на местности (при наличии)
	X	Y			
1	2	3	4	5	6
1	5066319,65	4375316,27	Картометрический метод	0,10	-
2	5066319,81	4375322,66	Картометрический метод	0,10	-
3	5066320,55	4375639,36	Картометрический метод	0,10	-
4	5066321,88	4375815,03	Картометрический метод	0,10	-
5	5066321,89	4375822,12	Картометрический метод	0,10	-
6	5065928,14	4375832,44	Картометрический метод	0,10	-
7	5065915,38	4376129,05	Картометрический метод	0,10	-
8	5065904,60	4376292,23	Картометрический метод	0,10	-
9	5065918,20	4376496,56	Картометрический метод	0,10	-
10	5065874,22	4376559,00	Картометрический метод	0,10	-
11	5065866,38	4376739,72	Картометрический метод	0,10	-
12	5065861,57	4376770,32	Картометрический метод	0,10	-
13	5065863,90	4376850,47	Картометрический метод	0,10	-
14	5065864,21	4376865,62	Картометрический метод	0,10	-
15	5065745,05	4376868,72	Картометрический метод	0,10	-
16	5065565,00	4376871,68	Картометрический метод	0,10	-
17	5065421,44	4376873,66	Картометрический метод	0,10	-
18	5065318,84	4376875,14	Картометрический метод	0,10	-
19	5065217,22	4376875,14	Картометрический метод	0,10	-
20	5065155,06	4376875,63	Картометрический метод	0,10	-
21	5065034,49	4376881,39	Картометрический метод	0,10	-
22	5065028,50	4376881,61	Картометрический метод	0,10	-
23	5065028,27	4376878,99	Картометрический метод	0,10	-
24	5065024,94	4376857,06	Картометрический метод	0,10	-
25	5065024,90	4376856,69	Картометрический метод	0,10	-
26	5065019,98	4376789,24	Картометрический метод	0,10	-
27	5065019,98	4376788,86	Картометрический метод	0,10	-
28	5065020,22	4376771,58	Картометрический метод	0,10	-
29	5065019,95	4376759,09	Картометрический метод	0,10	-
30	5064853,93	4376760,51	Картометрический метод	0,10	-
31	5064857,19	4376720,65	Картометрический метод	0,10	-
32	5064854,91	4376703,02	Картометрический метод	0,10	-
33	5064858,66	4376702,67	Картометрический метод	0,10	-
34	5064866,70	4376604,41	Картометрический метод	0,10	-
35	5064909,55	4376232,66	Картометрический метод	0,10	-
36	5064911,51	4376214,80	Картометрический метод	0,10	-
37	5064923,31	4375929,11	Картометрический метод	0,10	-
38	5064923,72	4375919,12	Картометрический метод	0,10	-
39	5064937,19	4375918,52	Картометрический метод	0,10	-
40	5064934,34	4375901,82	Картометрический метод	0,10	-
41	5064933,08	4375898,68	Картометрический метод	0,10	-
42	5064933,76	4375898,40	Картометрический метод	0,10	-
43	5064921,95	4375828,94	Картометрический метод	0,10	-
44	5065002,03	4375783,19	Картометрический метод	0,10	-

45	5064989,45	4375704,23	<i>Картометрический метод</i>	0,10	
----	------------	------------	-------------------------------	------	--

Сведения о местоположении границ объекта

46	5064994,02	4375679,07	Картометрический метод	0,10	-
47	5065053,50	4375665,34	Картометрический метод	0,10	-
48	5065077,77	4375651,24	Картометрический метод	0,10	-
49	5065109,70	4375642,15	Картометрический метод	0,10	-
50	5065109,50	4375636,10	Картометрический метод	0,10	-
51	5065524,82	4375595,55	Картометрический метод	0,10	-
52	5065579,73	4375588,68	Картометрический метод	0,10	-
53	5065976,68	4375463,99	Картометрический метод	0,10	-
54	5066087,64	4375480,04	Картометрический метод	0,10	-
55	5066319,63	4375316,28	Картометрический метод	0,10	-
1	5066319,65	4375316,27	Картометрический метод	0,10	-

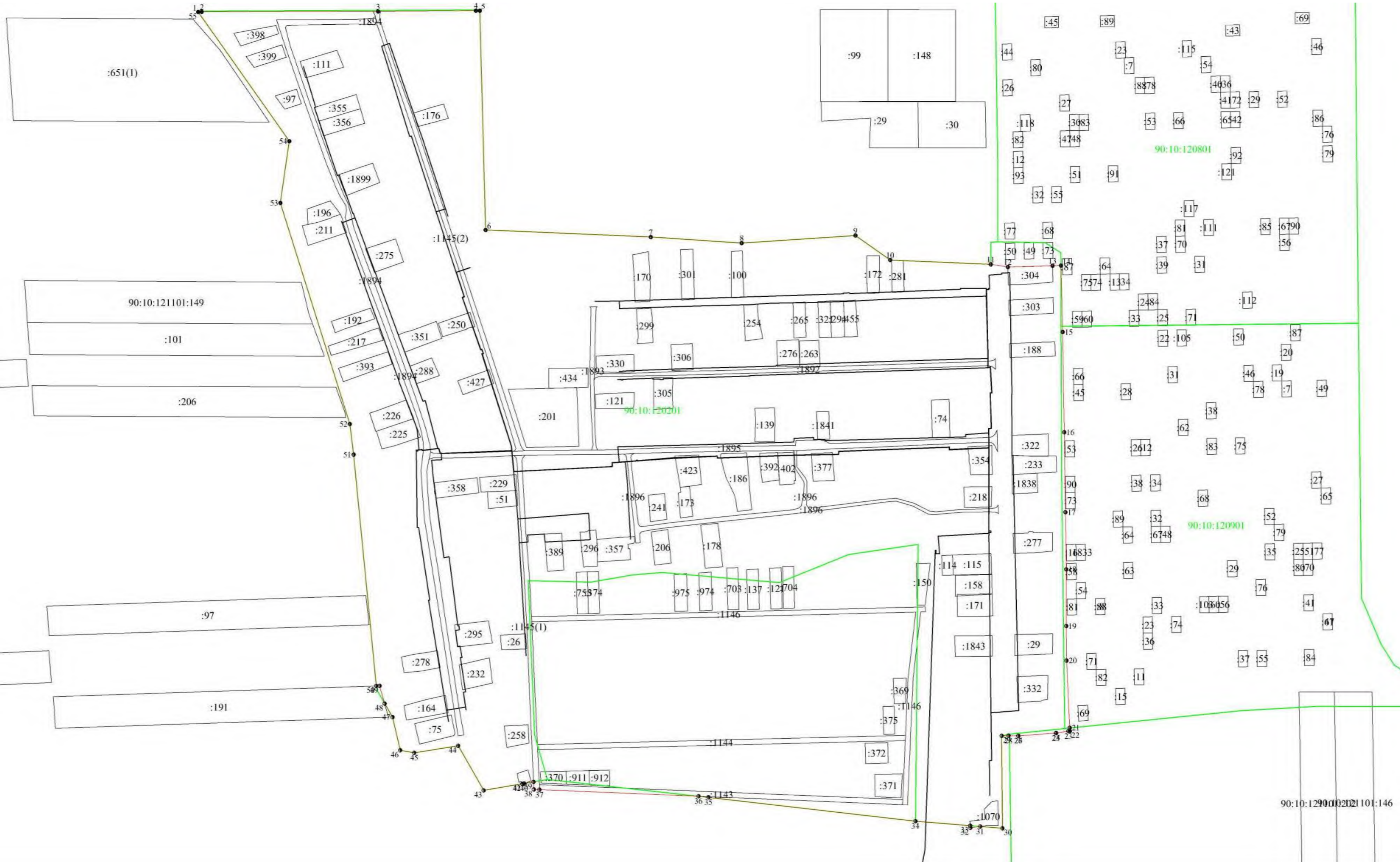
3. Сведения о характерных точках части (частей) границы объекта

Обозначение характерных точек части границы	Координаты, м		Метод определения координат характерной точки	Средняя квадратическая погрешность положения характерной точки (M _t), м	Описание обозначения точки на местности (при наличии)
	X	Y			
1	2	3	4	5	6

Часть № -

-	-	-	-	-	-
---	---	---	---	---	---

Раздел 4
План границ объекта



Условные обозначения:

- o 1 - характерная точка контура, сведения о которой позволяют однозначно определить её на местности
- - вновь образованная часть контура, сведения о которой достаточны для определения её местоположения
- - существующая часть контура, имеющиеся в ЕГРП сведения о которой достаточны для определения её местоположения
- граница кадастрового деления

90:10:090201 - номер кадастрового квартала

o - характерная точка контура, сведения о которой не позволяют однозначно определить её на местности

:880 - обозначение земельного участка

1:5000

Масштаб

село Портовое Чернышевское сельское поселение Раздольненский муниципальный район Республика Крым

(наименование объекта местоположение границ, которого описано (далее - объект)

Раздел 1

Сведения об объекте		
№ п/п	Характеристики объекта	Описание характеристик
1	2	3
1	Местоположение объекта	<i>Российская Федерация, Республика Крым, Раздольненский район, Чернышевское сельское поселение, село Портовое</i>
2	Площадь объекта \pm величина погрешности определения площади ($P \pm$ Дельта P)	<i>996618кв.м. \pm 349кв.м.</i>
3	Иные характеристики объекта	-

Раздел 3

Сведения о местоположении границ объекта

1. Система координат МСК-90

2. Сведения о характерных точках границ объекта

Обозначение характерных точек границ	Координаты, м		Метод определения координат характерной точки	Средняя квадратическая погрешность положения характерной точки (Mt), м	Описание обозначения точки на местности (при наличии)
	X	Y			
1	2	3	4	5	6
1	5070866,56	4375962,17	Картометрический метод	0,10	-
2	5070869,96	4375968,96	Картометрический метод	0,10	-
3	5070899,14	4376037,95	Картометрический метод	0,10	-
4	5070937,61	4376116,21	Картометрический метод	0,10	-
5	5070959,28	4376151,69	Картометрический метод	0,10	-
6	5070960,61	4376153,87	Картометрический метод	0,10	-
7	5070970,20	4376169,57	Картометрический метод	0,10	-
8	5070977,94	4376182,25	Картометрический метод	0,10	-
9	5071091,12	4376363,95	Картометрический метод	0,10	-
10	5071159,64	4376440,44	Картометрический метод	0,10	-
11	5071122,98	4376473,94	Картометрический метод	0,10	-
12	5071092,71	4376531,29	Картометрический метод	0,10	-
13	5071091,10	4376609,40	Картометрический метод	0,10	-
14	5071122,99	4376703,43	Картометрический метод	0,10	-
15	5071150,90	4376752,13	Картометрический метод	0,10	-
16	5071052,71	4376789,01	Картометрический метод	0,10	-
17	5071026,31	4376798,92	Картометрический метод	0,10	-
18	5070958,77	4376833,89	Картометрический метод	0,10	-
19	5070967,18	4376849,76	Картометрический метод	0,10	-
20	5070991,72	4376889,26	Картометрический метод	0,10	-
21	5071012,17	4376925,76	Картометрический метод	0,10	-
22	5071022,16	4376943,60	Картометрический метод	0,10	-
23	5070998,63	4376953,96	Картометрический метод	0,10	-
24	5070983,19	4376960,63	Картометрический метод	0,10	-
25	5070761,10	4377052,13	Картометрический метод	0,10	-
26	5070776,42	4377088,27	Картометрический метод	0,10	-
27	5070763,02	4377093,56	Картометрический метод	0,10	-
28	5070757,73	4377108,17	Картометрический метод	0,10	-
29	5070771,31	4377138,14	Картометрический метод	0,10	-
30	5070723,59	4377160,33	Картометрический метод	0,10	-
31	5070706,05	4377165,10	Картометрический метод	0,10	-
32	5070696,27	4377163,33	Картометрический метод	0,10	-
33	5070678,17	4377155,79	Картометрический метод	0,10	-
34	5070665,43	4377145,71	Картометрический метод	0,10	-
35	5070658,28	4377132,85	Картометрический метод	0,10	-
36	5070604,70	4377153,43	Картометрический метод	0,10	-
37	5070591,11	4377122,04	Картометрический метод	0,10	-
38	5070481,50	4377163,88	Картометрический метод	0,10	-
39	5070495,83	4377198,11	Картометрический метод	0,10	-
40	5070454,70	4377213,99	Картометрический метод	0,10	-
41	5070430,85	4377223,10	Картометрический метод	0,10	-
42	5070443,30	4377254,53	Картометрический метод	0,10	-
43	5070425,81	4377263,11	Картометрический метод	0,10	-
44	5070441,70	4377299,74	Картометрический метод	0,10	-

Раздел 4

45	5070403,94	4377312,33	Картометрический метод	0,10	
----	------------	------------	------------------------	------	--

Сведения о местоположении границ объекта

46	5070399,99	4377303,76	Картометрический метод	0,10	
47	5070371,24	4377313,62	Картометрический метод	0,10	
48	5070364,58	4377300,29	Картометрический метод	0,10	
49	5070333,29	4377291,18	Картометрический метод	0,10	
50	5070306,14	4377234,32	Картометрический метод	0,10	
51	5070278,37	4377244,18	Картометрический метод	0,10	
52	5070275,65	4377237,53	Картометрический метод	0,10	
53	5070212,68	4377261,39	Картометрический метод	0,10	
54	5070119,11	4377296,84	Картометрический метод	0,10	
55	5069978,75	4377350,01	Картометрический метод	0,10	
56	5069837,59	4377400,34	Картометрический метод	0,10	
57	5069706,89	4377454,30	Картометрический метод	0,10	
58	5069620,72	4377252,83	Картометрический метод	0,10	
59	5069750,94	4377200,39	Картометрический метод	0,10	
60	5069867,74	4377156,33	Картометрический метод	0,10	
61	5070188,57	4377031,01	Картометрический метод	0,10	
62	5070049,04	4376693,01	Картометрический метод	0,10	
63	5070048,92	4376687,50	Картометрический метод	0,10	
64	5069937,07	4376684,03	Картометрический метод	0,10	
65	5069933,94	4376635,56	Картометрический метод	0,10	
66	5070089,37	4376447,60	Картометрический метод	0,10	
67	5070138,66	4376383,98	Картометрический метод	0,10	
68	5070219,48	4376447,69	Картометрический метод	0,10	
69	5070248,47	4376471,93	Картометрический метод	0,10	
70	5070283,81	4376493,17	Картометрический метод	0,10	
71	5070285,01	4376491,73	Картометрический метод	0,10	
72	5070291,92	4376497,50	Картометрический метод	0,10	
73	5070291,62	4376497,86	Картометрический метод	0,10	
74	5070294,22	4376499,42	Картометрический метод	0,10	
75	5070327,22	4376526,99	Картометрический метод	0,10	
76	5070337,04	4376528,36	Картометрический метод	0,10	
77	5070456,42	4376364,53	Картометрический метод	0,10	
78	5070466,68	4376372,58	Картометрический метод	0,10	
79	5070533,37	4376289,66	Картометрический метод	0,10	
80	5070519,20	4376278,38	Картометрический метод	0,10	
81	5070558,35	4376224,65	Картометрический метод	0,10	
82	5070475,96	4376160,62	Картометрический метод	0,10	
83	5070513,28	4376108,14	Картометрический метод	0,10	
84	5070573,09	4376145,50	Картометрический метод	0,10	
85	5070602,81	4376149,78	Картометрический метод	0,10	
86	5070626,57	4376123,48	Картометрический метод	0,10	
87	5070629,18	4376128,56	Картометрический метод	0,10	
88	5070640,14	4376115,88	Картометрический метод	0,10	
89	5070650,47	4376125,98	Картометрический метод	0,10	
90	5070642,27	4376137,22	Картометрический метод	0,10	
91	5070653,67	4376146,66	Картометрический метод	0,10	
92	5070654,31	4376145,98	Картометрический метод	0,10	
93	5070770,98	4376029,70	Картометрический метод	0,10	
94	5070791,75	4376012,51	Картометрический метод	0,10	
95	5070792,47	4376011,91	Картометрический метод	0,10	
96	5070865,94	4375962,70	Картометрический метод	0,10	
1	5070866,56	4375962,17	Картометрический метод	0,10	

3. Сведения о характерных точках части (частей) границы объекта

Обозначение характер	Координаты, м	Метод определения	Средняя квадратическая погрешность	Описание обозначения точки
----------------------	---------------	-------------------	------------------------------------	----------------------------

Сведения о местоположении границ объекта

ных точек части границы	X	Y	координат характерно точки	положения характерной точки (Mt), м	на местности (при наличии)
	1	2	3	4	5
Часть №					
1	1	1	-	1	-

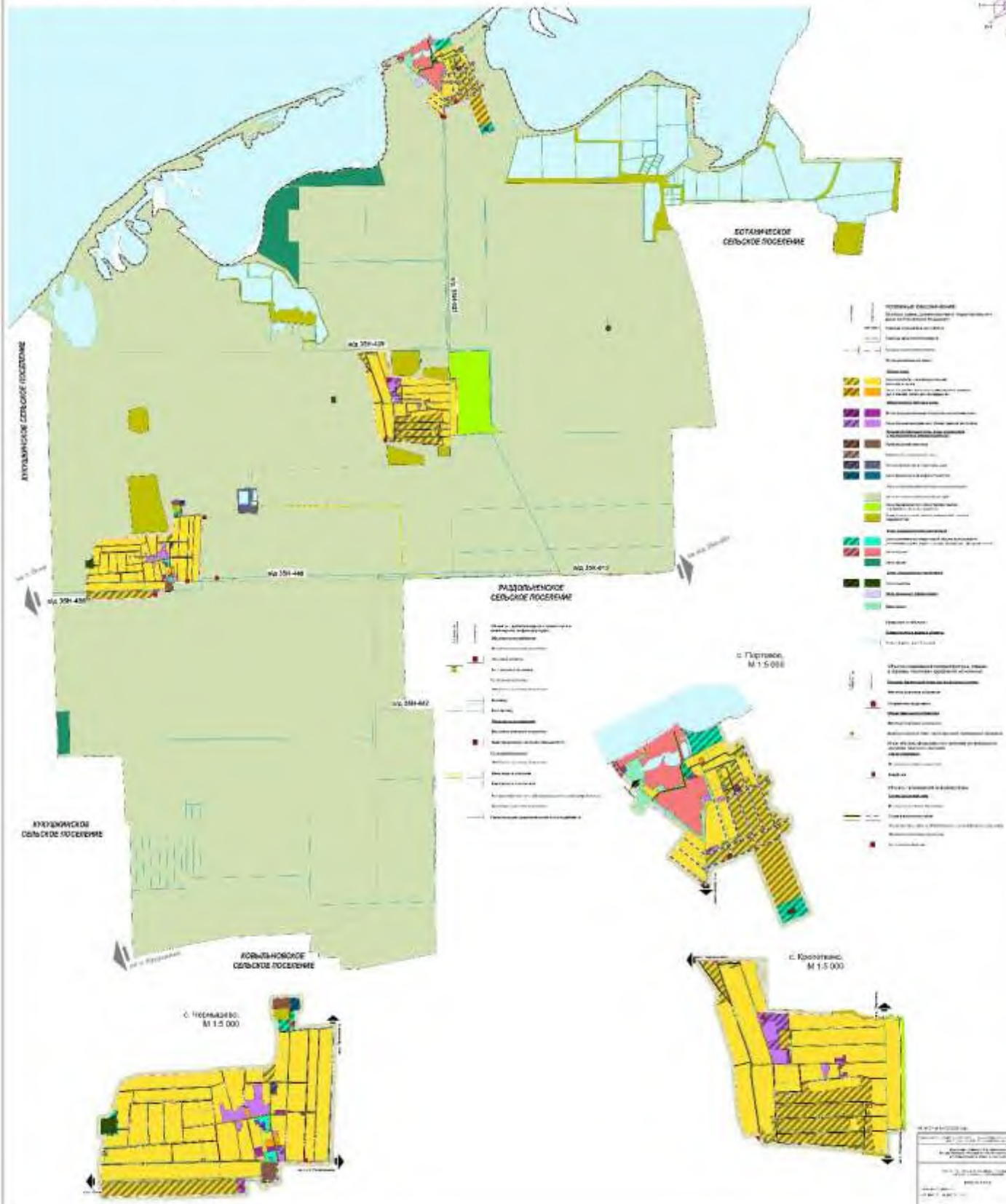
Раздел 4
План границ объекта



Условные обозначения:

- 1 - характерная точка контура, сведения о которой позволяют однозначно определить её на местности
- (pink line) - вновь образованная часть контура, сведения о которой достаточны для определения её местоположения
- (black line) - существующая часть контура, имеющиеся в ЕГРН сведения о которой достаточны для определения её местоположения
- (green line) - граница кадастрового деления
- 90:10:090201 - номер кадастрового квартала
- - характерная точка контура, сведения о которой не позволяют однозначно определить её на местности
- :880 - обозначение земельного участка

ВНЕСЕНИЕ ИЗМЕНЕНИЙ В ГЕНЕРАЛЬНЫЙ ПЛАН ЧЕРНЫШЕВСКОГО СЕЛЬСКОГО ПОСЕЛЕНИЯ РАЗДОЛЬНЕНКОГО МУНИЦИПАЛЬНОГО РАЙОНА РЕСПУБЛИКИ КРЫМ
КАРТА ПЛАНИРУЕМОГО РАЗМЕЩЕНИЯ ОБЪЕКТОВ МЕСТНОГО ЗНАЧЕНИЯ ПОСЕЛЕНИЯ



УТВЕРЖДЕНИЕ

Содержит сведения, определяющие территориальную организацию территории поселения, ее развитие, а также режимы использования территории и размещения объектов местного значения.

Составлено в соответствии с требованиями к генеральному плану поселения, утвержденными законодательством Республики Крым.

Исполнитель: _____

Проверенный: _____

Секретарь: _____

Дата: _____

СВЕДЕНИЯ ОБ ОБЪЕКТАХ МЕСТНОГО ЗНАЧЕНИЯ

- Сеть автомобильных дорог
- Сеть тротуаров
- Сеть инженерных сетей
- Сеть объектов местного значения
- Сеть объектов государственного значения
- Сеть объектов федерального значения
- Сеть объектов регионального значения
- Сеть объектов муниципального значения
- Сеть объектов местного значения
- Сеть объектов, подлежащих изъятию для государственных нужд Республики Крым
- Сеть объектов, подлежащих изъятию для государственных нужд Российской Федерации
- Сеть объектов, подлежащих изъятию для государственных нужд Российской Федерации

СВЕДЕНИЯ ОБ ОБЪЕКТАХ МЕСТНОГО ЗНАЧЕНИЯ

- Сеть автомобильных дорог
- Сеть тротуаров
- Сеть инженерных сетей
- Сеть объектов местного значения
- Сеть объектов государственного значения
- Сеть объектов федерального значения
- Сеть объектов регионального значения
- Сеть объектов муниципального значения
- Сеть объектов местного значения
- Сеть объектов, подлежащих изъятию для государственных нужд Республики Крым
- Сеть объектов, подлежащих изъятию для государственных нужд Российской Федерации
- Сеть объектов, подлежащих изъятию для государственных нужд Российской Федерации

СВЕДЕНИЯ ОБ ОБЪЕКТАХ МЕСТНОГО ЗНАЧЕНИЯ

№ п/п	Наименование объектов	Количество объектов	Примечание
1			
2			
3			
4			

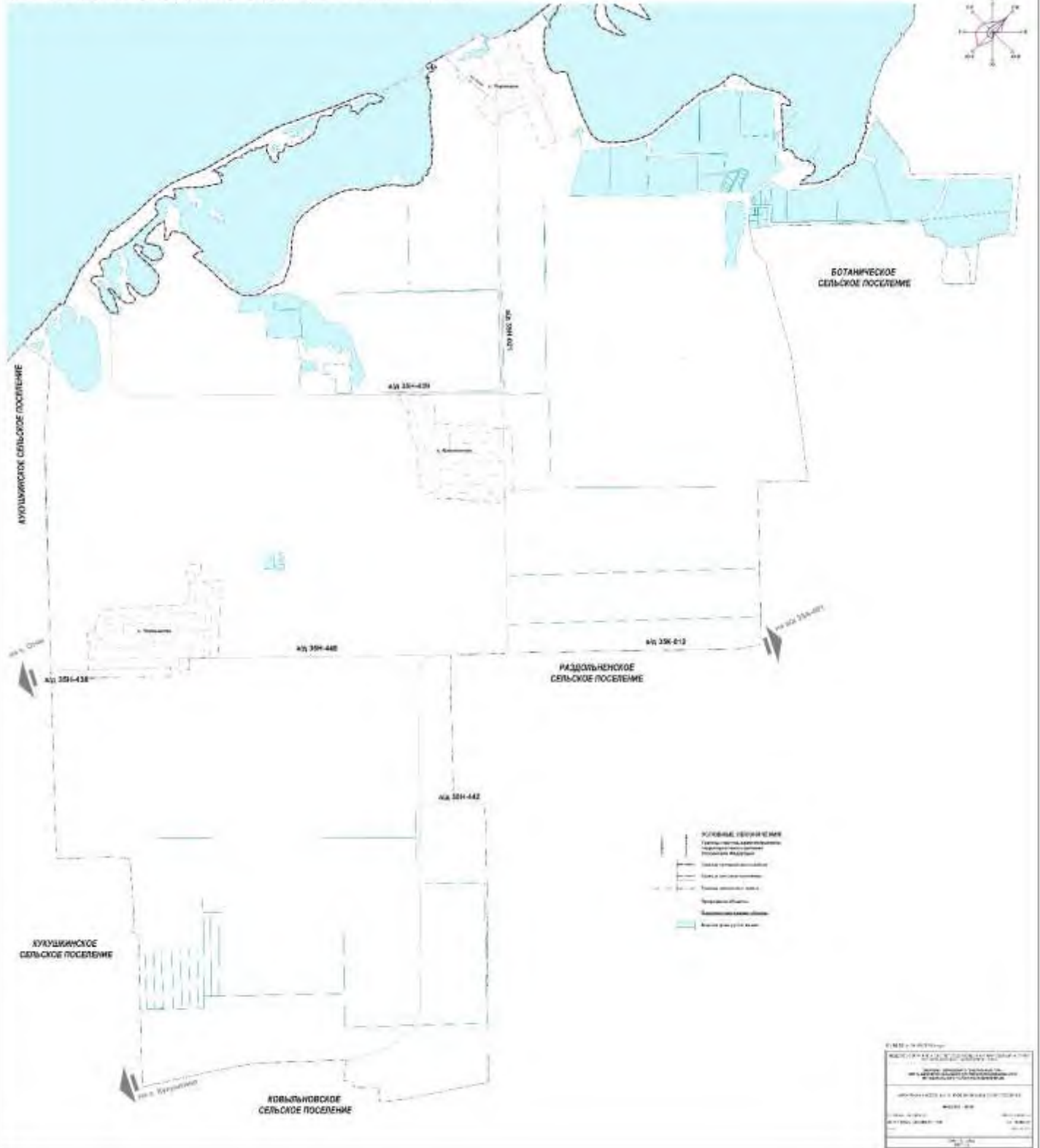
Исполнитель: _____

Проверенный: _____

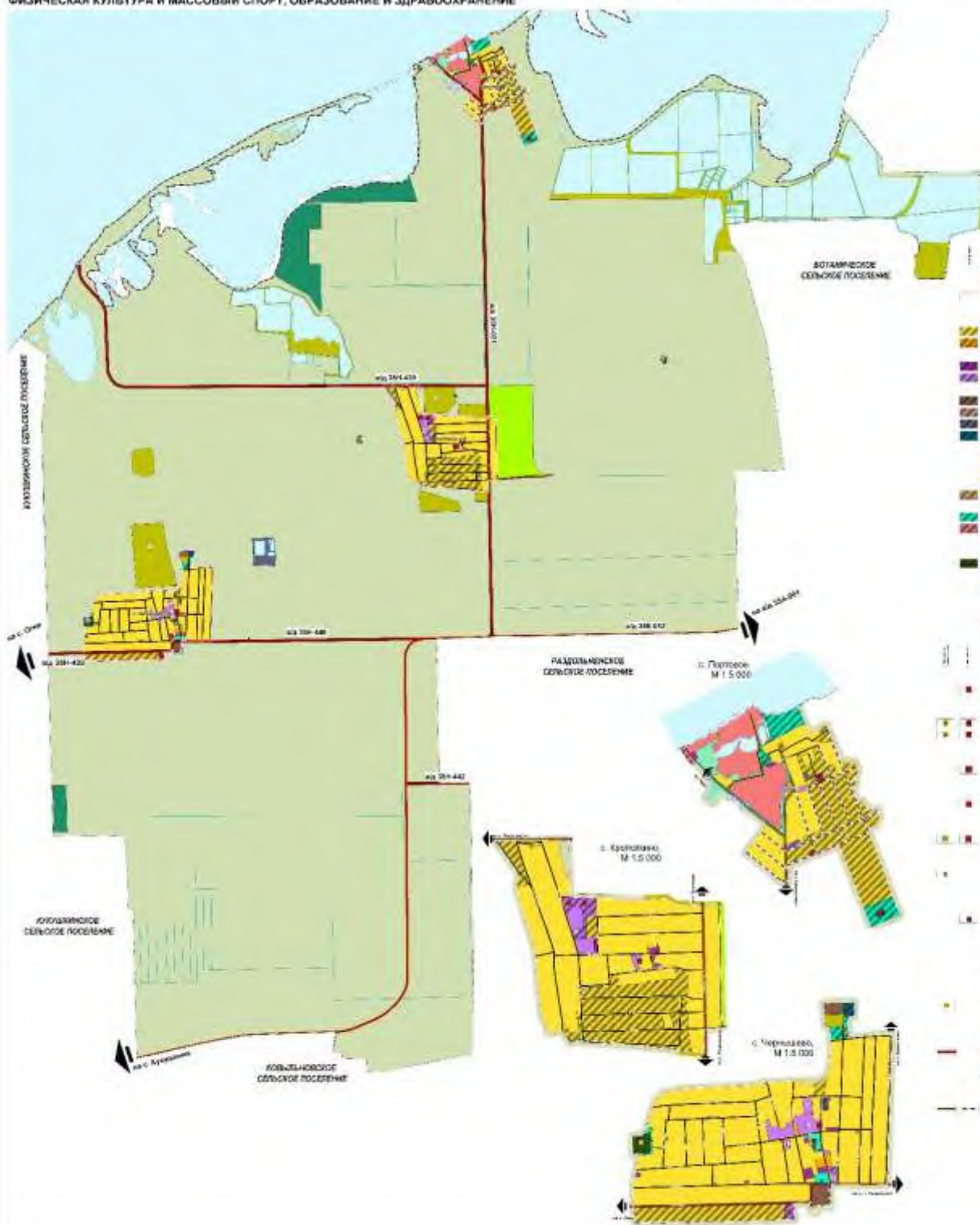
Секретарь: _____

Дата: _____

**ВНЕСЕНИЕ ИЗМЕНЕНИЙ В ГЕНЕРАЛЬНЫЙ ПЛАН ЧЕРНЫШЕВСКОГО СЕЛЬСКОГО ПОСЕЛЕНИЯ РАЗДОЛЬНЕНСКОГО МУНИЦИПАЛЬНОГО РАЙОНА РЕСПУБЛИКИ КРЫМ
КАРТА ГРАНИЦ НАСЕЛЕННЫХ ПУНКТОВ, ВХОДЯЩИХ В СОСТАВ ПОСЕЛЕНИЯ**



**ВНЕСЕНИЕ ИЗМЕНЕНИЙ В ГЕНЕРАЛЬНЫЙ ПЛАН ЧЕРНЫШЕВСКОГО СЕЛЬСКОГО ПОСЕЛЕНИЯ РАЗДольНЕНСКОГО МУНИЦИПАЛЬНОГО РАЙОНА РЕСПУБЛИКИ КРЫМ
КАРТА ПЛАНИРУЕМОГО РАЗМЕЩЕНИЯ ОБЪЕКТОВ ФЕДЕРАЛЬНОГО, РЕГИОНАЛЬНОГО И МЕСТНОГО ЗНАЧЕНИЯ, ОТНОСЯЩИЕСЯ К ОБЛАСТЯМ:
ФИЗИЧЕСКАЯ КУЛЬТУРА И МАССОВЫЙ СПОРТ, ОБРАЗОВАНИЕ И ЗДРАВООХРАНЕНИЕ**



КРАСНЫМИ ЦВЕТАМИ ОТМЕЧЕНЫ
Объекты федерального значения

- Объекты регионального значения
- Объекты местного значения

ЗЕЛЕННЫМИ ЦВЕТАМИ ОТМЕЧЕНЫ
Объекты культурного наследия

- Объекты культурного наследия федерального значения
- Объекты культурного наследия регионального значения
- Объекты культурного наследия местного значения

ЖЕЛТЫМИ ЦВЕТАМИ ОТМЕЧЕНЫ
Объекты физической культуры и массового спорта

- Объекты физической культуры и массового спорта федерального значения
- Объекты физической культуры и массового спорта регионального значения
- Объекты физической культуры и массового спорта местного значения

РОЗОВЫМИ ЦВЕТАМИ ОТМЕЧЕНЫ
Объекты образования

- Объекты образования федерального значения
- Объекты образования регионального значения
- Объекты образования местного значения

СИНИМИ ЦВЕТАМИ ОТМЕЧЕНЫ
Объекты здравоохранения

- Объекты здравоохранения федерального значения
- Объекты здравоохранения регионального значения
- Объекты здравоохранения местного значения

СЕРЫМИ ЦВЕТАМИ ОТМЕЧЕНЫ
Объекты инженерной инфраструктуры

- Объекты инженерной инфраструктуры федерального значения
- Объекты инженерной инфраструктуры регионального значения
- Объекты инженерной инфраструктуры местного значения

БЕЛЫМИ ЦВЕТАМИ ОТМЕЧЕНЫ
Объекты неопределенного назначения

Л. М. Л. М.
Л - объекты федерального значения
М - объекты регионального значения

Л. М. Л. М.
Л - объекты федерального значения
М - объекты регионального значения

Л. М. Л. М.
Л - объекты федерального значения
М - объекты регионального значения

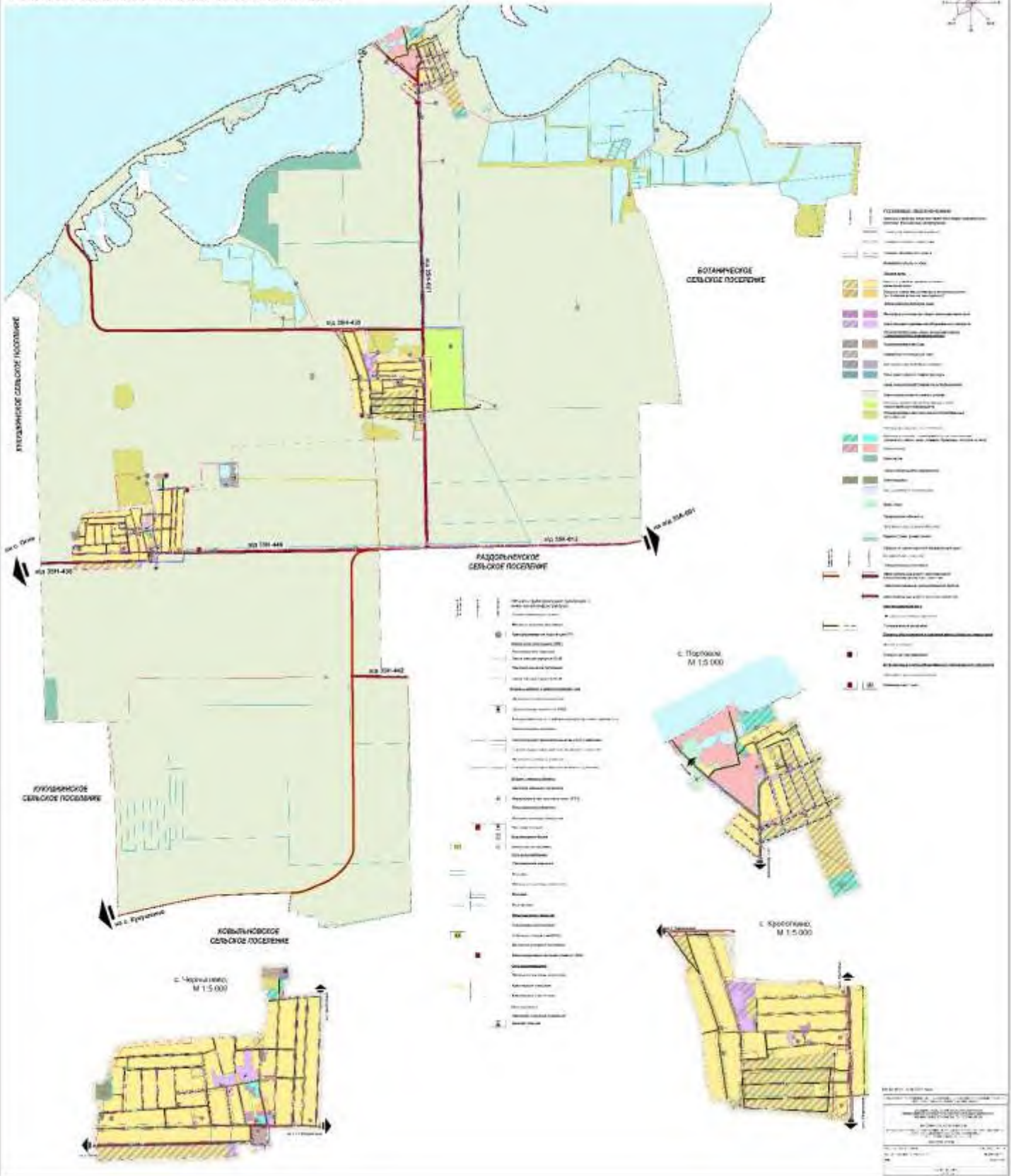
Л. М. Л. М.
Л - объекты федерального значения
М - объекты регионального значения

Л. М. Л. М.
Л - объекты федерального значения
М - объекты регионального значения

ИНТЕРПРЕТАЦИЯ СХЕМЫ
1. Объекты, отмеченные красными цветами, являются объектами федерального, регионального или местного значения в области физической культуры и массового спорта, образования и здравоохранения.
2. Объекты, отмеченные зелеными цветами, являются объектами культурного наследия федерального, регионального или местного значения.
3. Объекты, отмеченные желтыми цветами, являются объектами физической культуры и массового спорта федерального, регионального или местного значения.
4. Объекты, отмеченные розовыми цветами, являются объектами образования федерального, регионального или местного значения.
5. Объекты, отмеченные синими цветами, являются объектами здравоохранения федерального, регионального или местного значения.
6. Объекты, отмеченные серыми цветами, являются объектами инженерной инфраструктуры федерального, регионального или местного значения.
7. Объекты, отмеченные белыми цветами, являются объектами неопределенного назначения.
8. Символы Л и М обозначают объекты федерального и регионального значения соответственно.

ОБЩИЕ СВЕДЕНИЯ
Исполнитель: ООО «Специальное проектное бюро»
Масштаб: 1:5000
Дата: 2018 г.

**ВНЕСЕНИЕ ИЗМЕНЕНИЙ В ГЕНЕРАЛЬНЫЙ ПЛАН ЧЕРНЫШЕВСКОГО СЕЛЬСКОГО ПОСЕЛЕНИЯ РАЗДОЛЬНЕНСКОГО МУНИЦИПАЛЬНОГО РАЙОНА РЕСПУБЛИКИ КРЫМ
КАРТА ПЛАНИРУЕМОГО РАЗМЕЩЕНИЯ ОБЪЕКТОВ ФЕДЕРАЛЬНОГО, РЕГИОНАЛЬНОГО И МЕСТНОГО ЗНАЧЕНИЯ
В ОБЛАСТИ ИНЖЕНЕРНОЙ И ТРАНСПОРТНОЙ ИНФРАСТРУКТУРЫ**



СВЕДЕНИЯ ОБ ОБЪЕКТАХ

Объекты инженерной и транспортной инфраструктуры:

- Линии электропередачи
- Линии связи
- Линии газоснабжения
- Линии теплоснабжения
- Линии водоснабжения
- Линии канализации
- Линии водоотведения
- Линии водопровода
- Линии канализации
- Линии водоснабжения
- Линии водоотведения
- Линии газоснабжения
- Линии теплоснабжения
- Линии связи
- Линии электропередачи

Объекты регионального и местного значения:

- Объекты регионального значения
- Объекты местного значения

Объекты федерального значения:

- Объекты федерального значения

Объекты инженерной и транспортной инфраструктуры:

- Объекты инженерной и транспортной инфраструктуры

СВЕДЕНИЯ ОБ ОБЪЕКТАХ

Объекты инженерной и транспортной инфраструктуры:

- Линии электропередачи
- Линии связи
- Линии газоснабжения
- Линии теплоснабжения
- Линии водоснабжения
- Линии канализации
- Линии водоотведения
- Линии водопровода
- Линии канализации
- Линии водоснабжения
- Линии водоотведения
- Линии газоснабжения
- Линии теплоснабжения
- Линии связи
- Линии электропередачи

Объекты регионального и местного значения:

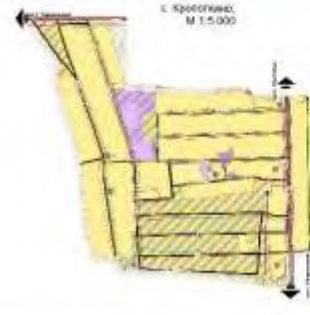
- Объекты регионального значения
- Объекты местного значения

Объекты федерального значения:

- Объекты федерального значения

Объекты инженерной и транспортной инфраструктуры:

- Объекты инженерной и транспортной инфраструктуры



Информационная таблица с техническими данными документа, включая номер документа, дату, масштаб, и другие параметры.

**ВНЕСЕНИЕ ИЗМЕНЕНИЙ В ГЕНЕРАЛЬНЫЙ ПЛАН ЧЕРНЫШЕВСКОГО СЕЛЬСКОГО ПОСЕЛЕНИЯ РАЗДОЛЬНЕНКОГО МУНИЦИПАЛЬНОГО РАЙОНА РЕСПУБЛИКИ КРЫМ
КАРТА ТЕРРИТОРИЙ, ПОДВЕРЖЕННЫХ РИСКУ ВОЗНИКНОВЕНИЯ ЧРЕЗВЫЧАЙНЫХ СИТУАЦИЙ ПРИРОДНОГО И ТЕХНОГЕННОГО ХАРАКТЕРА**

