



# АДМИНИСТРАЦИЯ РАЗДОЛЬНЕНСКОГО РАЙОНА РЕСПУБЛИКИ КРЫМ

## СХЕМА

РАЗМЕЩЕНИЯ РЕКЛАМНЫХ КОНСТРУКЦИЙ НА ЗЕМЕЛЬНЫХ УЧАСТКАХ  
НЕЗАВИСИМО ОТ ФОРМ СОБСТВЕННОСТИ НА ТЕРРИТОРИИ  
МУНИЦИПАЛЬНОГО ОБРАЗОВАНИЯ РАЗДОЛЬНЕНСКИЙ РАЙОН РЕСПУБЛИКИ КРЫМ

СОГЛАСОВАНО:

Министерство внутренней политики,  
информации и связи Республики Крым

\_\_\_\_\_

" \_\_\_\_ " \_\_\_\_\_ 2016 г.

УТВЕРЖДЕНО:

Решением \_\_\_\_\_

\_\_\_\_\_

от " \_\_\_\_ " \_\_\_\_\_ 2016 г. № \_\_\_\_\_

## СОДЕРЖАНИЕ

Лист согласования .....	3
Ситуационный план (п. Раздольное) .....	4
Схема размещения РК (п. Раздольное) .....	5
Фотоматериалы (п. Раздольное) .....	6-8
Ситуационный план (автомобильная дорога 35 ОП МЗ 35Н-021) .....	9
Схема размещения РК (автомобильная дорога 35 ОП МЗ 35Н-021) .....	10
Фотоматериалы (автомобильная дорога 35 ОП МЗ 35Н-021) .....	11-13
Ситуационный план (автомобильная дорога 35 ОП МЗ 35Н-020) .....	14
Схема размещения РК (автомобильная дорога 35 ОП МЗ 35Н-020) .....	15
Фотоматериалы (автомобильная дорога 35 ОП МЗ 35Н-020) .....	16-18
Адресная программа .....	19

# СОГЛАСОВАНИЕ СХЕМЫ РЕКЛАМНЫХ КОНСТРУКЦИЙ

СОГЛАСОВАНО:

главный инженер РЭС  
А.В. Слав

" 31 " 05 2016 г.

СОГЛАСОВАНО:

И.О. Главы администрации  
Раздольненского сельского поселения  
Коваль Коваль С.А.

" 31 " мая 2016 г.

СОГЛАСОВАНО:

Зав. группой охраны окружающей среды  
26. апреля 2016 г.  
Б.П. Кофман



СОГЛАСОВАНО:

Глава администрации Слав-  
новского с/п. Овраг-Брод Н.Н.

" 31 " мая 2016 г.

СОГЛАСОВАНО:

Гл. инженер Раздольненского ЧФП  
ЧФП РЛ "Урожайский" Овлад-Кавре  
С.И.

" 31 " мая 2016 г.

СОГЛАСОВАНО:

Зав. сектором лесного хозяйства, охраны  
биологического и природопользования  
Действ. Др.

" 31 " мая 2016 г.

СОГЛАСОВАНО:

Начальник участка водоснабжения  
Зидоров В.В.

" 31 " 05 2016 г.

СОГЛАСОВАНО:

Глава администрации Чер-  
новского с/п. Овраг-Брод Н.Н.

" 31 " 05 2016 г.

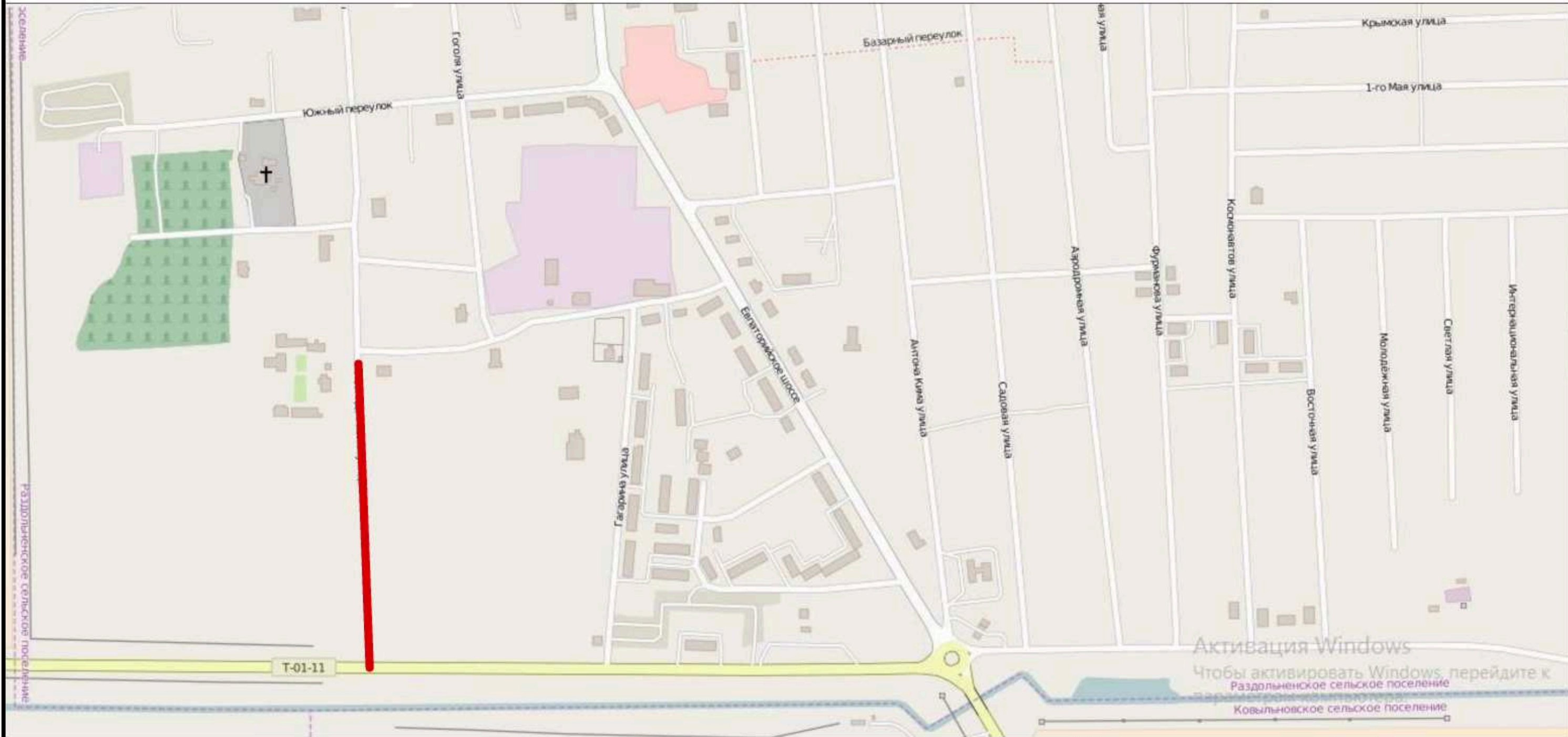
СОГЛАСОВАНО:

\_\_\_\_\_  
\_\_\_\_\_  
" " 2016 г.



# ПГТ. РАЗДОЛЬНОЕ МУНИЦИПАЛЬНОГО ОБРАЗОВАНИЯ РАЗДОЛНЕНСКИЙ РАЙОН РЕСПУБЛИКИ КРЫМ

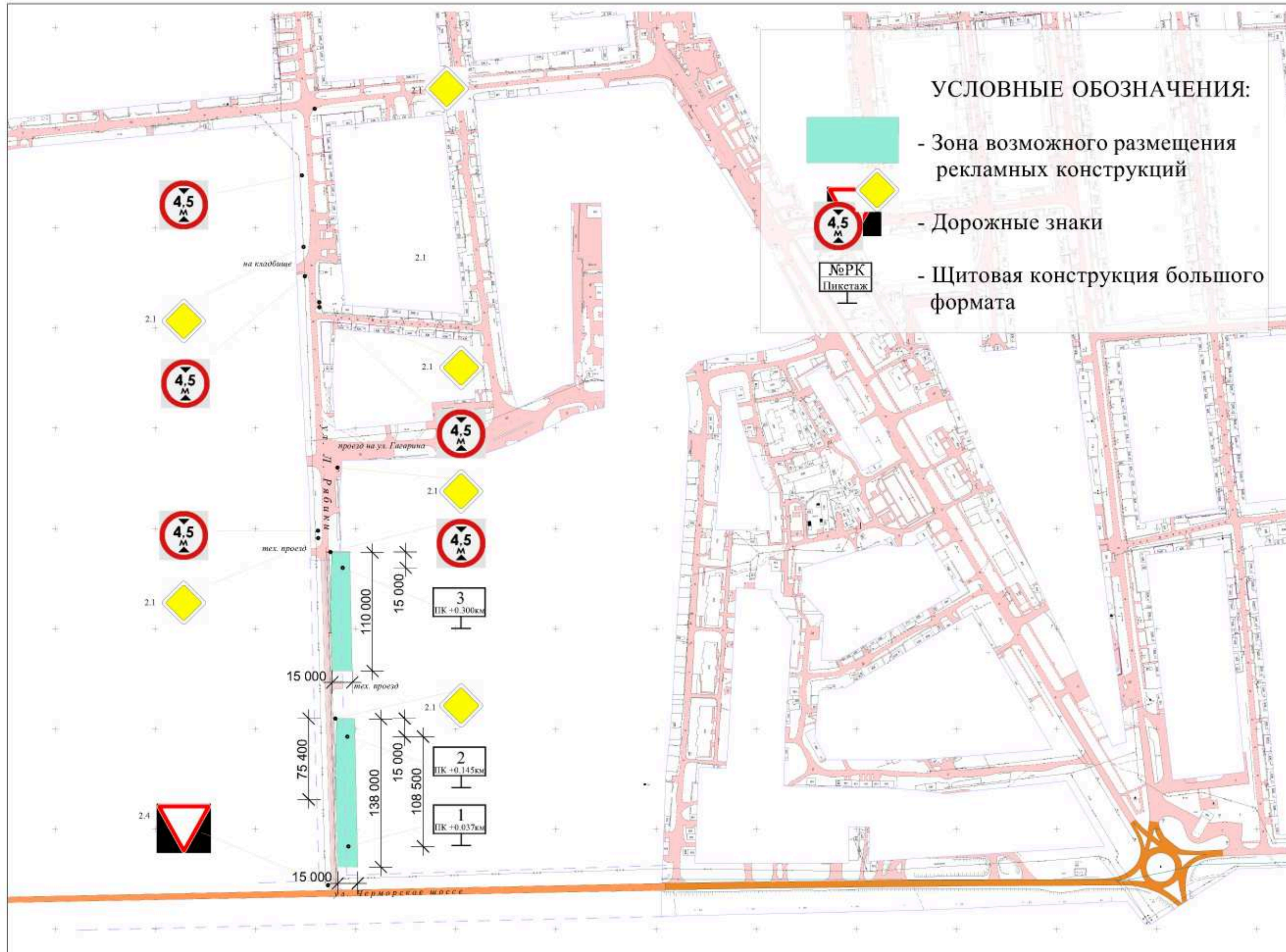
СИТУАЦИОННЫЙ ПЛАН



**—** - участок улицы Л. Рябики, предусмотренный  
для размещения рекламных конструкций



# КАРТА 1





# ФОТОМАТЕРИАЛЫ

ул. Л. Рябики, п. Раздольное, Раздольненского района  
ПК +0,037 км

№1

Сторона А



Сторона Б





# ФОТОМАТЕРИАЛЫ

ул. Л. Рябики, п. Раздольное, Раздольненского района  
ПК +0,145 км

№2

Сторона А



Сторона Б





# ФОТОМАТЕРИАЛЫ

ул. Л. Рябики, п. Раздольное, Раздольненского района  
ПК +0,300 км

№3

Сторона А



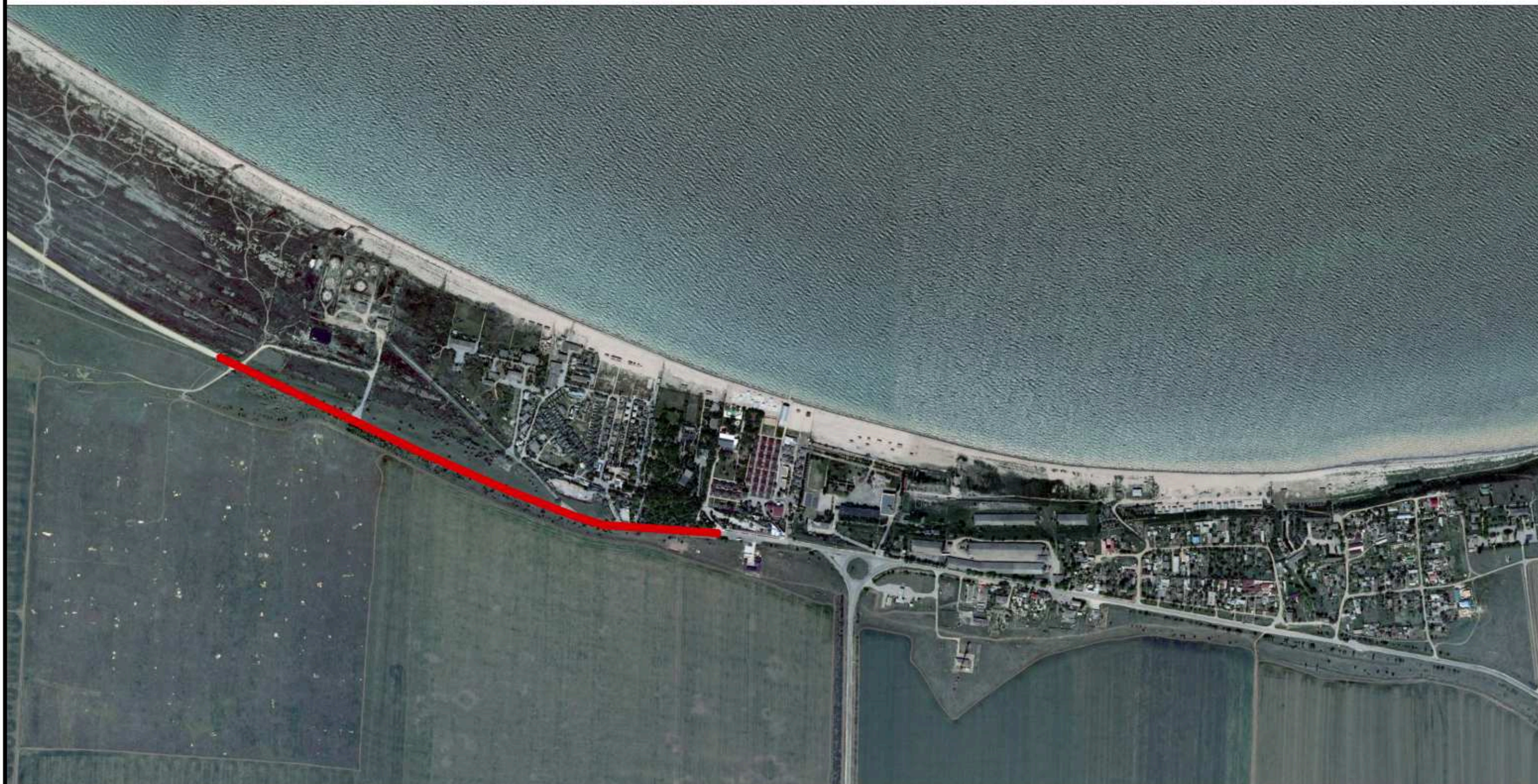
Сторона Б





**УЧАСТОК АВТОМОБИЛЬНОЙ ДОРОГИ 35 ОП МЗ 35Н-020 БЕРЕГ МОРЯ - СТЕРЕГУЩЕЕ,  
РАСПОЛОЖЕННЫЙ НА ТЕРРИТОРИИ МУНИЦИПАЛЬНОГО ОБРАЗОВАНИЯ СЛАВНОВСКОЕ  
СЕЛЬСКОЕ ПОСЕЛЕНИЕ РАЗДОЛЬНЕНСКОГО РАЙОНА РЕСПУБЛИКИ КРЫМ**

СИТУАЦИОННЫЙ ПЛАН



**—** - участок автодороги 35 ОП МЗ 35Н - 020 Берег моря - Steregushchee, предусмотренный  
для размещения рекламных конструкций






# КАРТА 3

Черное море  
Каркинитский залив



## УСЛОВНЫЕ ОБОЗНАЧЕНИЯ:

-  - Зона возможного размещения рекламных конструкций
-  - Дорожные знаки
-  - Щитовая конструкция большого формата



# ФОТОМАТЕРИАЛЫ

Автомобильная дорога 35 ОП МЗ 35Н-020 Берег моря - Steregущее ПК+5, 617 км

№7

Сторона А



Сторона Б





# ФОТОМАТЕРИАЛЫ

Автомобильная дорога 35 ОП МЗ 35Н-020 Берег моря - Steregущее ПК+5,708 км

№8

Сторона А



Сторона Б





# ФОТОМАТЕРИАЛЫ

Автомобильная дорога 35 ОП МЗ 35Н-020 Берег моря - Sterегущее ПК+5,682 км

№9

Сторона А



Сторона Б





**УЧАСТОК АВТОМОБИЛЬНОЙ ДОРОГИ 35 ОП МЗ 35Н-021, РАСПОЛОЖЕННЫЙ НА ТЕРРИТОРИИ  
МУНИЦИПАЛЬНОГО ОБРАЗОВАНИЯ ЧЕРНЫШЕВСКОЕ СЕЛЬСКОЕ ПОСЕЛЕНИЕ  
РАЗДОЛЬНЕНСКОГО РАЙОНА РЕСПУБЛИКИ КРЫМ**

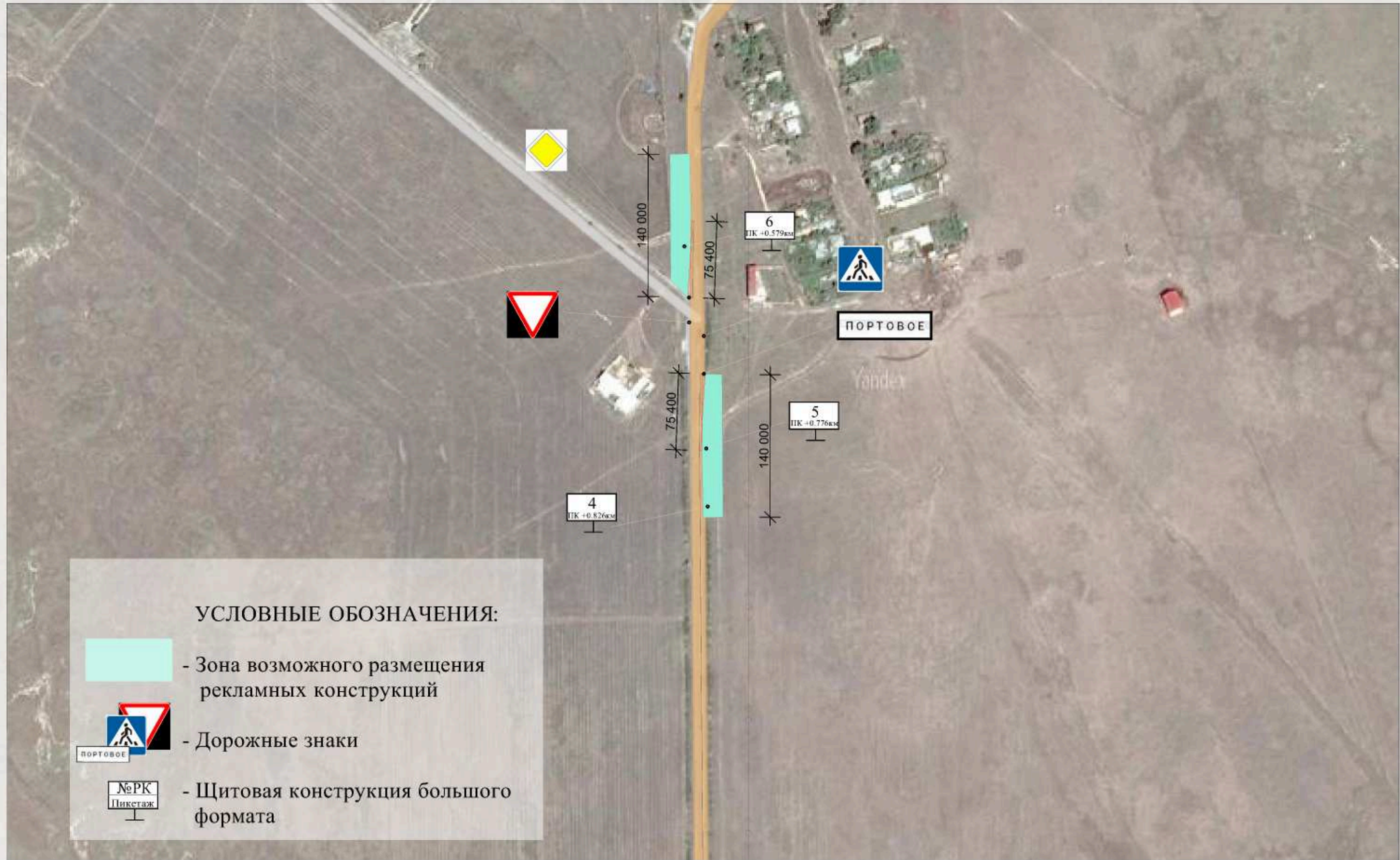
СИТУАЦИОННЫЙ ПЛАН



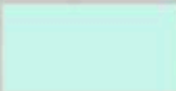


**—** - участок автодороги 35 ОП МЗ 35Н - 021 Портовое - Раздольное, предусмотренный  
для размещения рекламных конструкций



# КАРТА 2



**УСЛОВНЫЕ ОБОЗНАЧЕНИЯ:**

-  - Зона возможного размещения рекламных конструкций
-  - Дорожные знаки
-  - Щитовая конструкция большого формата



# ФОТОМАТЕРИАЛЫ

Автомобильная дорога 35 ОП МЗ 35Н-021 Портовое - Раздольное ПК +0,776 км

№4

Сторона А



Сторона Б





# ФОТОМАТЕРИАЛЫ

Автомобильная дорога 35 ОП МЗ 35Н-021 Портовое - Раздольное ПК +0,826 км

№5

Сторона А

Сторона Б





# ФОТОМАТЕРИАЛЫ

Автомобильная дорога 35 ОП МЗ 35Н-021 Портовое - Раздольное ПК+0,579 км

№6

Сторона А



Сторона Б





## Адресная программа установки и эксплуатации рекламных конструкций на территории муниципального образования Раздольненский район Республики Крым

№ п/п	Адрес установки и эксплуатации Рекламной конструкции	№ РК в картографических материалах	Вид рекламной конструкции	Тип рекламной конструкции	Внешние габариты рекламной плоскости рекламной конструкции	Кол-во сторон Рекламной конструкции	Общая площадь информационного поля Рекламной конструкции м2	Собственник или законный владелец имущества, к которому присоединяется рекламная конструкция	Примечание
1.	ул. Л. Рябики п. Раздольное Раздольненского района ПК +0,037 км	1	Отдельно стоящая рекламная конструкция	Щитовая конструкция большого формата	3,4 х6,4 м	2	18	Муниципальное образование Раздольненское сельское поселение	
2.	ул. Л. Рябики п. Раздольное Раздольненского района ПК +0,145 км	2	Отдельно стоящая рекламная конструкция	Щитовая конструкция большого формата	3,4 х6,4 м	2	18	Муниципальное образование Раздольненское сельское поселение	
3.	ул. Л. Рябики п. Раздольное Раздольненского района ПК +0,300 км	3	Отдельно стоящая рекламная конструкция	Щитовая конструкция большого формата	3,4 х6,4 м	2	18	Муниципальное образование Раздольненское сельское поселение	
4.	Автомобильная дороги 35Н-021 Портовое - Раздольное ПК 0,826 км	4	Отдельно стоящая рекламная конструкция	Щитовая конструкция большого формата	3,4 х6,4 м	2	18	Государственная собственность Республики Крым	
5.	Автомобильная дорога 35Н-021 Портовое - Раздольное ПК 0,776 км	5	Отдельно стоящая рекламная конструкция	Щитовая конструкция большого формата	3,4 х6,4 м	2	18	Государственная собственность Республики Крым	
6.	Автомобильная дорога 35Н-021 Портовое - Раздольное ПК +0,579 км	6	Отдельно стоящая рекламная конструкция	Щитовая конструкция большого формата	3,4 х6,4 м	2	18	Государственная собственность Республики Крым	
7.	Автомобильная дорога 35Н-020 Берег моря - Стерегущее ПК +5,617 км	7	Отдельно стоящая рекламная конструкция	Щитовая конструкция большого формата	3,4 х6,4 м	2	18	Государственная собственность Республики Крым	
8.	Автомобильная дорога 35Н-020 Берег моря - Стерегущее ПК +5,708 км	8	Отдельно стоящая рекламная конструкция	Щитовая конструкция большого формата	3,4 х6,4 м	2	18	Государственная собственность Республики Крым	
9.	Автомобильная дорога 35Н-020 Берег моря - Стерегущее ПК +5,685 км	9	Отдельно стоящая рекламная конструкция	Щитовая конструкция большого формата	3,4 х6,4 м	2	18	Государственная собственность Республики Крым	