

в редакции решения Раздольненского
районного совета I созыва
от 27.11.2015 № 382-1/15

[illegible]

Содержание

<u>вступление</u>	<u>стр. 3</u>
<u>термины, употребляемые в сборнике</u>	<u>стр. 4</u>
<u>вывески не содержащие сведений рекламного характера</u>	<u>стр. 7</u>
<u>панель-кронштейн на здании</u>	<u>стр. 9</u>
<u>панель-кронштейн на собственной опоре</u>	<u>стр. 11</u>
<u>уличные коммуникационные рекламные указатели</u>	<u>стр. 12</u>
<u>флаговая композиция</u>	<u>стр. 13</u>
<u>отдельно стоящие на земле коробка и тумбы</u>	<u>стр. 14</u>
<u>стелы, пилоны, модульные конструкции</u>	<u>стр. 15</u>
<u>светодиодные экраны (табло, мониторы)</u>	<u>стр. 16</u>
<u>щитовая конструкция малого формата на собственной опоре</u>	<u>стр. 17</u>
<u>щитовая конструкция малого формата</u>	<u>стр. 19</u>
<u>щитовая конструкция среднего формата</u>	<u>стр. 20</u>
<u>щитовая конструкция большого формата</u>	<u>стр. 22</u>
<u>щитовая конструкция сверхбольшого формата</u>	<u>стр. 27</u>
<u>маркизы</u>	<u>стр. 30</u>
<u>объекты наружной рекламы и информации на остановочных павильонах наземного пассажирского транспорта</u>	<u>стр. 31</u>
<u>объекты наружной рекламы и информации, установленные на объектах инфраструктуры</u>	<u>стр. 32</u>
<u>крышный объект наружной рекламы</u>	<u>стр. 33</u>
<u>настенное панно</u>	<u>стр. 34</u>
<u>объекты наружной рекламы на временных ограждениях территорий строительных площадок (строительная сетка)</u>	<u>стр. 35</u>
<u>медиафасады</u>	<u>стр. 36</u>
<u>модульные щитовые конструкции малого формата</u>	<u>стр. 37</u>
<u>образец маркировки</u>	<u>стр. 39</u>

Вступление

Данный сборник типовых конструкций разработан для формирования единого стиля, определения типов, размеров, маркировки, а также других характеристик рекламных конструкций и объектов наружной рекламы и информации при установке и эксплуатации их на территории Республики Крым.

К проектированию, установке и эксплуатации рекламных конструкций предъявляются требования, которые устанавливаются градостроительными нормами Российской Федерации, Федеральным законом от 13 марта 2006 года №38-ФЗ «О рекламе», иными нормативными правовыми актами Республики Крым и муниципальных образований.

Материалы, из которых изготавливаются рекламные конструкции, должны соответствовать современным требованиям качества. Рекламные конструкции не должны иметь видимых элементов соединений разных частей конструкции (торцовые поверхности конструкций, крепления осветительной арматуры, соединение с подставкой), а в случаях, когда конструкции имеют одну рекламную плоскость, их обратная сторона должна быть оформлена декоративно. Конструкции должны содержаться в порядке, который включает: эстетичный внешний вид, наличие рекламы, соответствие техническим требованиям, предусмотренным проектной документацией на рекламную конструкцию. Территория вокруг рекламной конструкции должна поддерживаться в должном состоянии и быть ухожена (в радиусе 10 метров).

Рекламные конструкции должны иметь наружную или внутреннюю подсветку информационного поля в темное время суток. В случаях использования внешних источников света, конструкции крепления светильников должны быть закрыты декоративными элементами и надежно соединены с рекламной конструкцией. Для подсветки рекламных конструкций должны использоваться осветительные приборы с учетом норм пожарной и электрической безопасности.

Рекламные конструкции в обязательном порядке должны обеспечиваться маркировкой, с указанием на каркасе конструкции наименования распространителя наружной рекламы, номера телефона, номера разрешения, даты его выдачи и срока действия, номера в реестре разрешений.

Термины и понятия употребляемые в сборнике

Вывески не содержащие сведения рекламного характера— информационные таблички юридических лиц и (или) индивидуальных предпринимателей.

Информационное поле рекламной конструкции (рекламная поверхность) — часть конструкции, используемая для размещения наружной рекламы и информации (социальной рекламы и информации).

Крышные объекты наружной рекламы в виде отдельных букв и логотипов— крышные рекламные конструкции, размещаемые полностью или частично выше уровня карниза здания или на крыше.

Маркизы — объекты наружной рекламы, выполненные в виде козырьков и навесов с нанесенной на них рекламной информацией и размещенные над витринами, входами или проемами зданий и сооружений.

Маркировка — табличка, изготовленная из устойчивых к погодным условиям материалов, размещенная на каркасе рекламной конструкции. На ней указывается наименование распространителя наружной рекламы, номер разрешения, номер в реестре разрешений, номер телефона, дата выдачи и срок действия разрешения.

Медиафасад — светопропускающие объекты наружной рекламы произвольного размера и формы, размещаемые непосредственно на крышах и (или) поверхности стен, зданий, строений и сооружений, на каркасе повторяющем пластику стены (в случае размещения медиафасада на существующем остеклении здания, строения, сооружения), а также на строительных лесах, с возможностью трансляции на их поверхности медиаданных (текстовых сообщений, графики, анимации, видео и т.п.).

Модульные щитовые конструкции малого формата — одно- или двухсторонние плоскостные объекты наружной рекламы и информации, устанавливаемые на собственных опорах (тип 1) или зданиях (тип 2), состоящие из одного или нескольких соединённых между собой модулей.

Светодиодные экраны (табло, мониторы) — объекты наружной рекламы, предназначенные для воспроизведения изображения на плоскости экрана за счет светоизлучения светодиодов, ламп, иных источников света или светоотражающих элементов.

Термины и понятия употребляемые в сборнике

Наружная реклама и информация – рекламные и (или) информационные сведения, распространяемые с использованием щитов, стендов, строительных сеток, светодиодных экранов (табло, мониторов), медиафасадов, воздушных шаров, аэростатов и иных технических средств стабильного территориального размещения, монтируемых и располагаемых на внешних стенах, крышах и иных конструктивных элементах зданий, строений, сооружений или вне их (в том числе на земельных участках), а также остановочных пунктов движения общественного транспорта.

Настенное панно – объекты наружной рекламы, устанавливаемые на плоскости стен зданий в виде конструкций, состоящих из элементов крепления к стене, каркаса и информационного поля.

Объекты наружной рекламы и информации, устанавливаемые на объектах инфраструктуры – наружная реклама, размещаемая на застекленных и иных плоскостях кабин, киосков, павильонов подземных переходов, пляжных кабинок и др.

Объекты наружной рекламы на остановочных павильонах наземного транспорта - наружная реклама, размещаемая на застекленных и иных плоскостях остановочных павильонов.

Отдельно стоящие на земле короба и тумбы – многогранные отдельно стоящие рекламные конструкции с плоскими, вогнутыми или выпуклыми рекламными поверхностями.

Панель-кронштейны – одно или двухсторонние консольные плоскостные объекты наружной рекламы, устанавливаемые на собственных опорах или зданиях.

Рекламные конструкции – технические средства стабильного территориального размещения, монтируемые и располагаемые на внешних стенах, крышах и иных конструктивных элементах зданий, строений, сооружений или вне их, в том числе на земельных участках и имуществе, не отнесенном в соответствии с гражданским законодательством Российской Федерации к недвижимому имуществу.

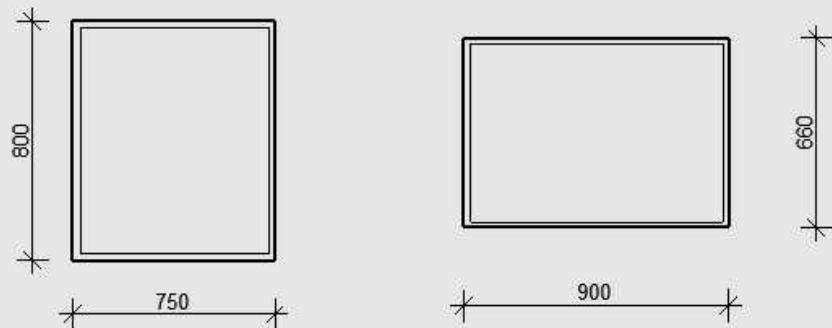
Термины и понятия употребляемые в сборнике

Стелы, пилоны, модульные конструкции – отдельно стоящие имиджевые конструкции, размещенные при въезде (входе) на (в) объект, где данный хозяйствующий субъект осуществляет деятельность, либо ином месте.

Уличные коммуникационные рекламные указатели – двухсторонние и (или) односторонние плоскостные конструкции с внутренним подсветом, состоящие из модулей, устанавливаемые на собственных опорах.

Флаговые композиции – объекты наружной рекламы, состоящие из основания, одного или нескольких флагштоков (стоек) и мягких полотнищ.

Щитовые конструкции – отдельно стоящие на земле объекты наружной рекламы и информации, имеющие внешние поверхности для размещения информации и состоящие из фундамента, каркаса и информационного поля.



ВЫВЕСКИ, НЕ СОДЕРЖАЩИЕ СВЕДЕНИЙ РЕКЛАМНОГО ХАРАКТЕРА, ТИП 1

Информационные таблички юридических лиц и (или) индивидуальных предпринимателей с информацией на русском языке о:

- наименовании (фирменном наименовании) организации — изготовителя (исполнителя, продавца);
- месте нахождения (адресе) организации — изготовителя (исполнителя, продавца);
- государственной регистрации и наименовании зарегистрировавшего его органа — для индивидуального предпринимателя.

Общие характеристики и описание:

Вывеска, содержащая сведения об одном юридическом лице, индивидуальном предпринимателе (изготовителя, исполнителя, продавца).

РАЗМЕРЫ:

Размер информационного поля не должен превышать 0,6 м².
Высота букв и цифр надписей - не более 0,10м.

ПОДСВЕТКА РЕКЛАМНОЙ КОНСТРУКЦИИ:

Не должны иметь собственной подсветки.

Не допускается размещение на вывеске сведений рекламного характера.

ВЫВЕСКИ, НЕ СОДЕРЖАЩИЕ СВЕДЕНИЙ РЕКЛАМНОГО ХАРАКТЕРА, ТИП 2

Информационные таблички юридических лиц и (или) индивидуальных предпринимателей с информацией на русском языке о:

- наименовании (фирменном наименовании) организации – изготовителя (исполнителя, продавца);
- месте нахождения (адресе) организации – изготовителя (исполнителя, продавца);
- государственной регистрации и наименовании зарегистрировавшего его органа – для индивидуального предпринимателя.

Общие характеристики и описание:

Вывеска, содержащая сведения о двух и более юридических лицах и индивидуальных предпринимателях (изготовителя, исполнителя, продавца).

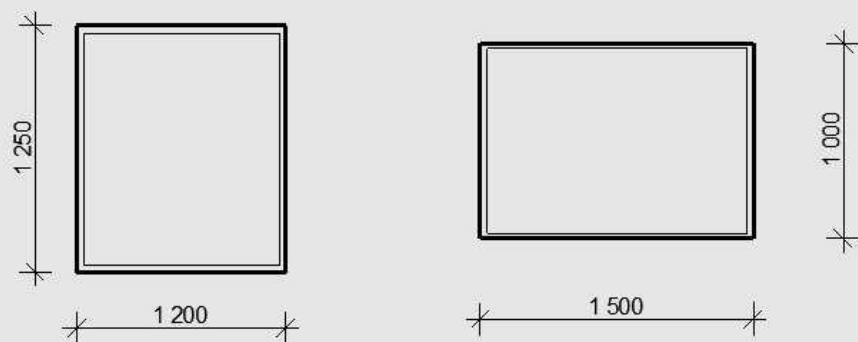
РАЗМЕРЫ:

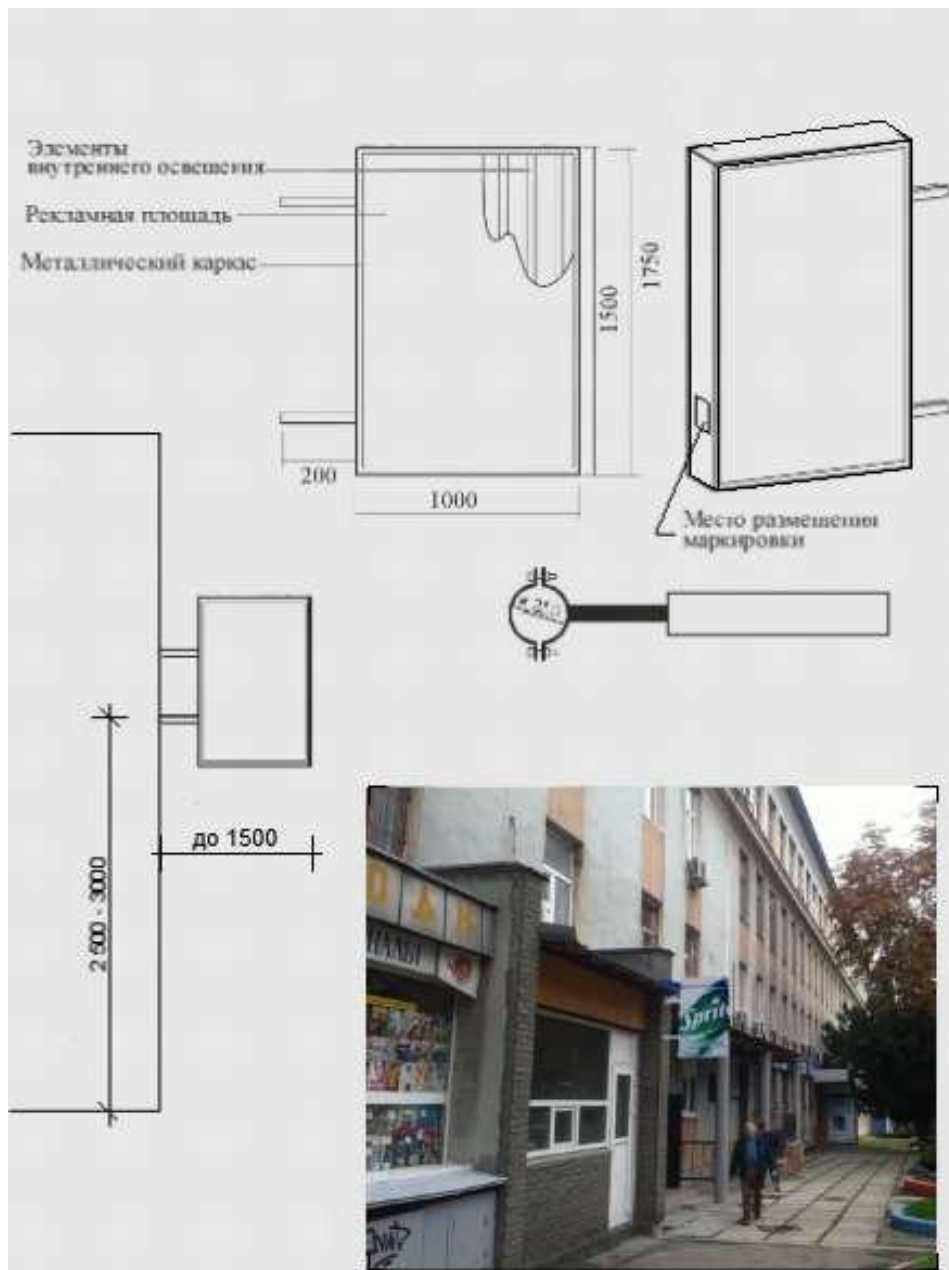
Размер информационного поля не должен превышать $1,5 \text{ м}^2$.
Высота букв и цифр надписей - не более 0,10м.

ПОДСВЕТКА РЕКЛАМНОЙ КОНСТРУКЦИИ:

Не должны иметь собственной подсветки.

Не допускается размещение на вывеске сведений рекламного характера.





ПАНЕЛЬ - КРОНШТЕЙН НА ЗДАНИИ, ТИП 1

Одно или двухсторонние консольные плоскостные объекты наружной рекламы.
Общие характеристики и описание:

РАЗМЕРЫ:

- размер информационного поля до 0,8 м х 1,3 м;
- внешние габариты рекламной плоскости до 1,0 м х 1,5 м.

ОПОРНАЯ СТОЙКА:

- рекламная конструкция размещается, как правило, на уровне между первым и вторым этажом;
- крепление на зданиях и сооружениях осуществляется при помощи кронштейнов;
- рекламная конструкция не должна выступать более чем на 1,5 м от точки крепления.

КОНСТРУКЦИЯ:

- рекламный профиль – металлопластик;
- рекламная панель - светопроводящий пластик;
- выполняется в одном или двустороннем варианте.

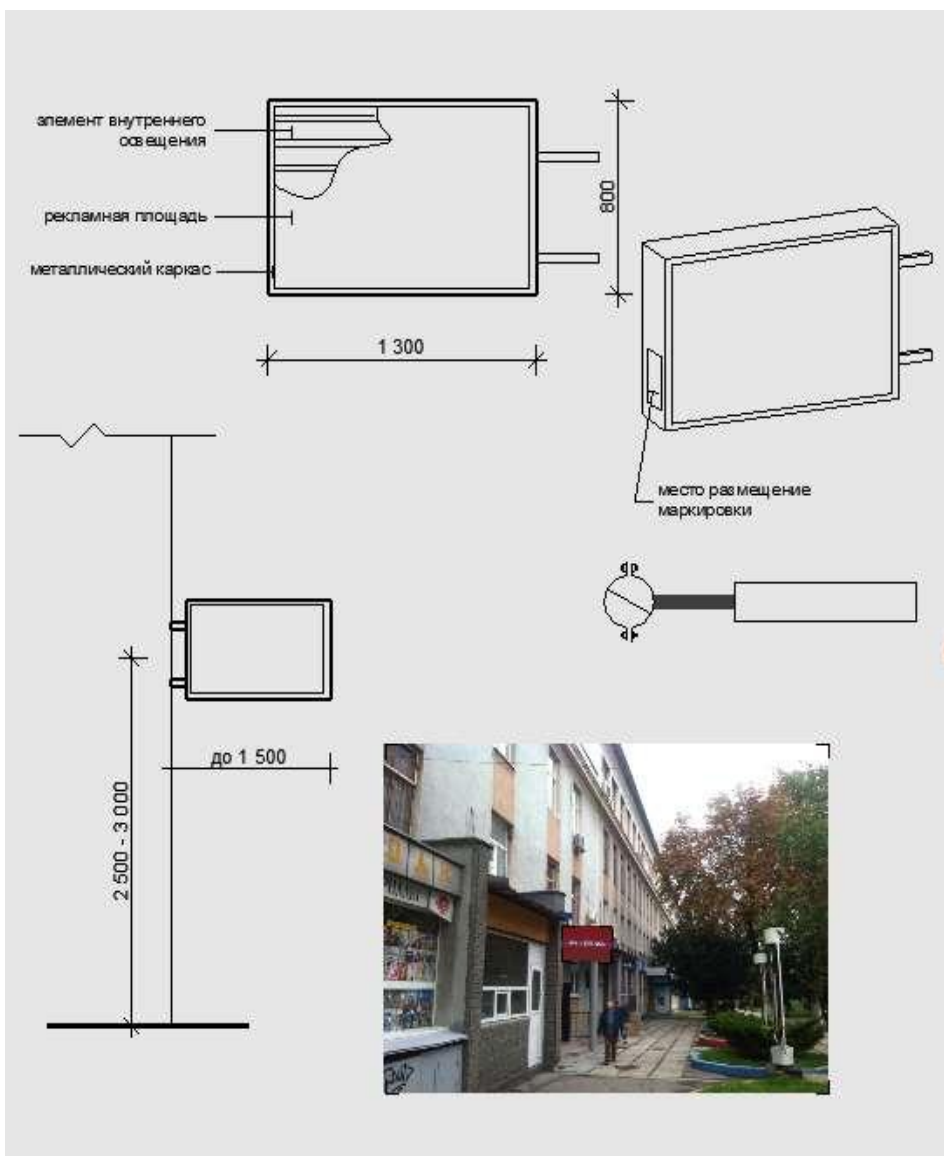
ПОДСВЕТКА РЕКЛАМНОЙ КОНСТРУКЦИИ:

Собственная внутренняя.

Подсветка должна обеспечивать равномерное освещение рекламной плоскости в вечернее и ночное время.

ВОЗМОЖНЫЕ ТЕХНОЛОГИИ СО СМЕННЫМ ИЗОБРАЖЕНИЕМ:

Запрещается установка на фасадах зданий панелей-кронштейнов, предназначенных для размещения на них сменных рекламных сообщений.



ПАНЕЛЬ - КРОНШТЕЙН НА ЗДАНИИ, ТИП 2

Одно или двухсторонние консольные плоскостные объекты наружной рекламы.
Общие характеристики и описание:

РАЗМЕРЫ:

- размер информационного поля до 0,6 м х 1,1 м;
- внешние габариты рекламной плоскости 0,8 м х 1,3 м.

ОПОРНАЯ СТОЙКА:

- рекламная конструкция размещается, как правило, на уровне между первым и вторым этажом;
- крепление на зданиях и сооружениях осуществляется при помощи кронштейнов;
- рекламная конструкция не должна выступать более чем на 1,5 м от точки крепления.

КОНСТРУКЦИЯ:

- рекламный профиль –металлопластик;
- рекламная панель - светопроводящий пластик;
- выполняется в одном или двустороннем варианте.

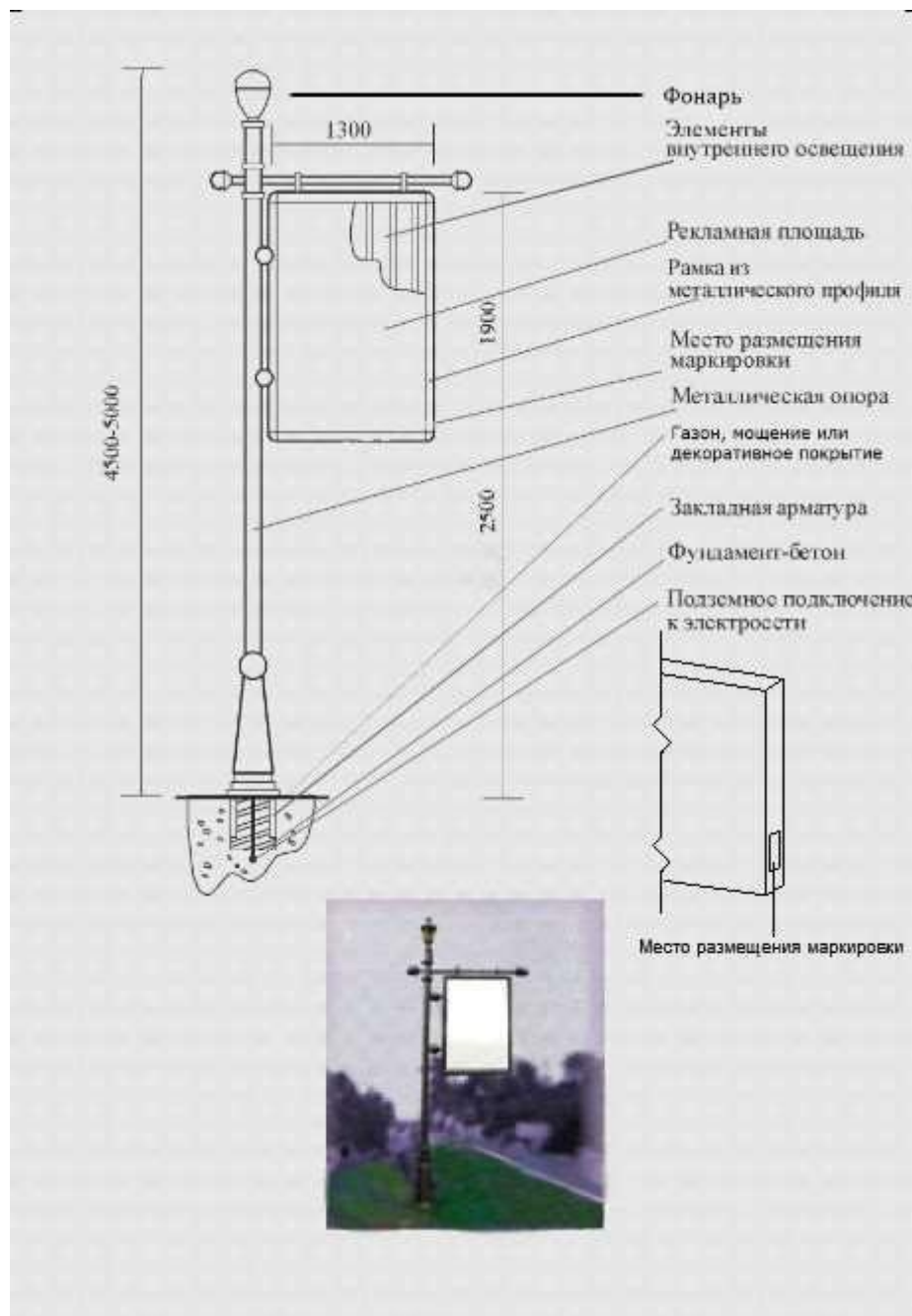
ПОДСВЕТКА РЕКЛАМНОЙ КОНСТРУКЦИИ:

Собственная внутренняя.

Подсветка должна обеспечивать равномерное освещение рекламной плоскости в вечернее и ночное время.

ВОЗМОЖНЫЕ ТЕХНОЛОГИИ СО СМЕННЫМ ИЗОБРАЖЕНИЕМ:

Запрещается установка на фасадах зданий панелей-кронштейнов, предназначенных для размещения на них сменных рекламных сообщений.



ПАНЕЛЬ-КРОНШТЕЙН НА СОБСТВЕННОЙ ОПОРЕ

Общие характеристики и описание:

РАЗМЕРЫ:

- размер информационного поля 1,2 м x 1,8 м;
- внешние габариты рекламной плоскости не более 1,3 м x 1,9 м.

ОПОРНАЯ СТОЙКА:

- изготовлена из металла;
 - высота опорной стойки 4,5 -5 м;
 - цвет опорной стойки тёмная бронза;
 - на верхней части стойки размещается фонарь.
- Устанавливается под прямым углом к нижней кромке рекламной плоскости.

ФУНДАМЕНТНЫЙ БЛОК:

Заглублён до уровня почвы с возобновлением твёрдого покрытия, травяного покрова и выполнением в полном объёме других работ по благоустройству территории, где размещается рекламная конструкция.

ПОДСВЕТКА РЕКЛАМНОЙ КОНСТРУКЦИИ:

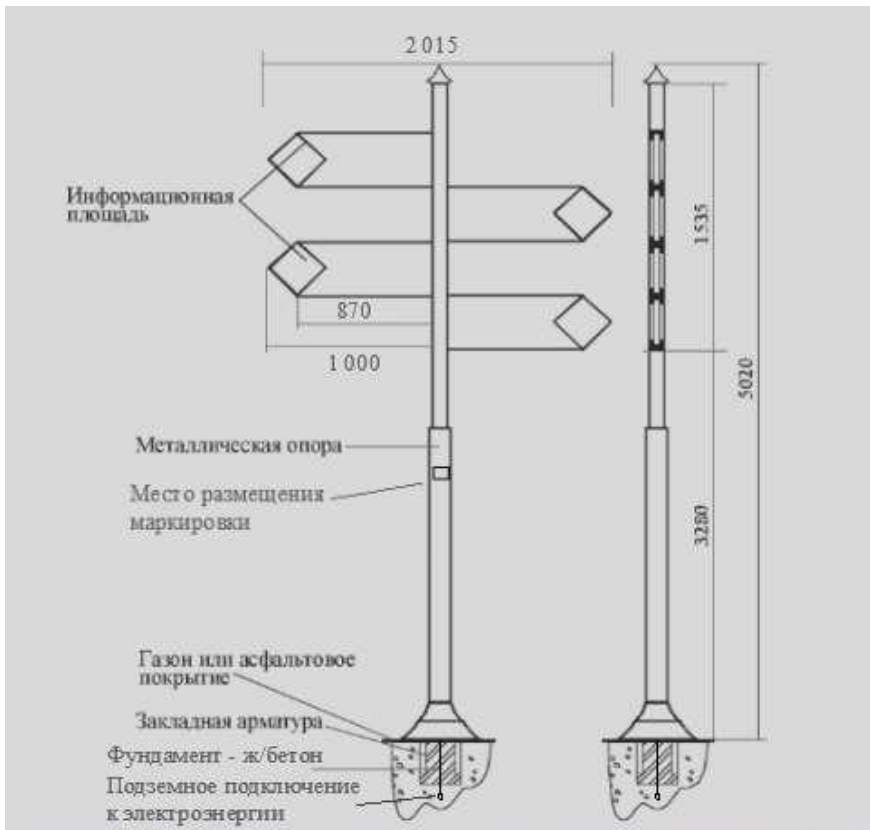
Собственная внутренняя.

Подсветка должна обеспечивать равномерное освещение рекламной плоскости в вечернее и ночное время.

ВОЗМОЖНЫЕ ТЕХНОЛОГИИ СО СМЕННЫМ ИЗОБРАЖЕНИЕМ:

- скроллер;
- другие технологии автоматической смены изображения.

Рекламная конструкция не должна иметь видимых элементов соединений разных частей конструкции (торцовые поверхности конструкций, крепления осветительной арматуры и т.д.).



УЛИЧНЫЕ КОММУНИКАЦИОННЫЕ РЕКЛАМНЫЕ УКАЗАТЕЛИ

Двухсторонние и (или) односторонние плоскостные конструкции.

Общие характеристики и описание:

РАЗМЕРЫ:

- размер информационного поля: длина до 1,0 м, высота - до 1,0 м;

Размер информационного поля может быть изменён в зависимости от функциональной нагрузки.

ОПОРНАЯ СТОЙКА

- допустимая высота опорной стойки - 5 м;
- цвет опорной стойки тёмная бронза;

ФУНДАМЕНТНЫЙ БЛОК:

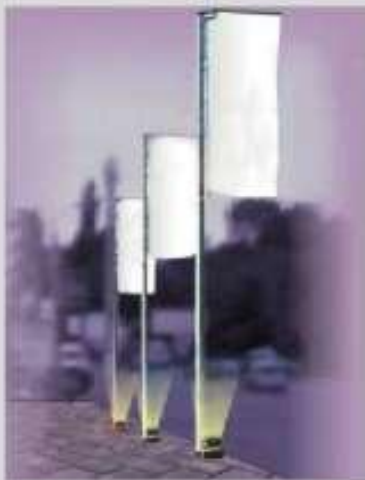
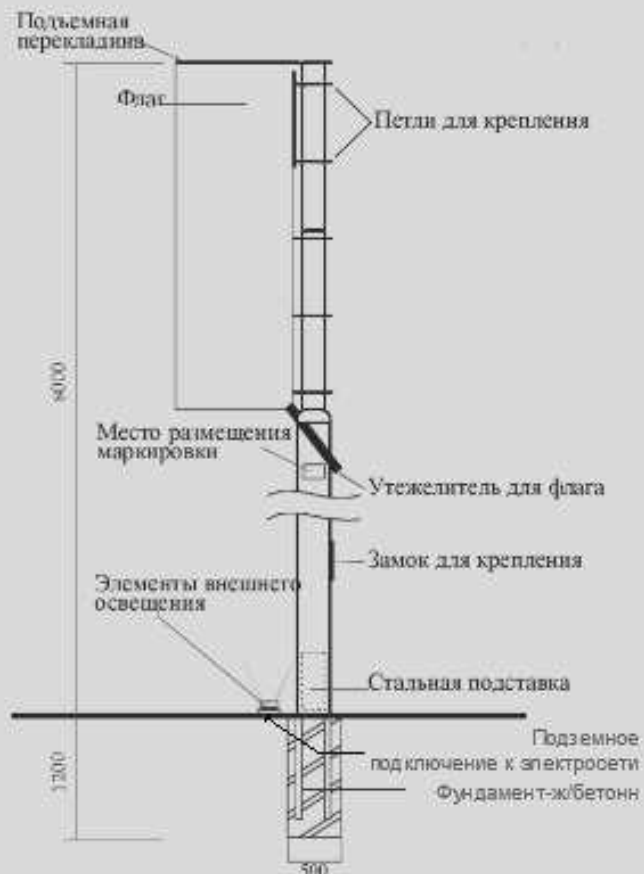
Заглублён до уровня почвы с возобновлением твёрдого покрытия, травяного покрова и выполнением в полном объёме других работ по благоустройству территории, где размещается рекламная конструкция. Возможно выполнение конструкции в одностороннем и двустороннем варианте.

ПОДСВЕТКА РЕКЛАМНОЙ КОНСТРУКЦИИ:

Собственная внутренняя.



Подсветка должна обеспечивать равномерное освещение рекламной плоскости в вечернее и ночное время.



ФЛАГОВАЯ КОМПОЗИЦИЯ

Стационарные специальные конструкции с символикой распространителей наружной рекламы (товарные знаки, сокращённые наименования и т.п.), которые состоят из основы, одного или нескольких флагштоков (стоек) и мягких полотнищ. Может устанавливаться как на собственной опоре, так и на зданиях и сооружениях.

Общие характеристики и описание:

РАЗМЕРЫ:

- размер информационного поля 1,0 м х 3,0 м;

Размер информационного поля может быть изменён в зависимости от функциональной нагрузки флага.

ОПОРНАЯ СТОЙКА:

- изготовлена из металлической трубы;
- цвет опорной стойки тёмная бронза;

ФУНДАМЕНТНЫЙ БЛОК:

Заглублён до уровня почвы с возобновлением твёрдого покрытия, травяного покрова и выполнением в полном объёме других работ по благоустройству территории, где размещается рекламная конструкция. Возможно выполнение конструкции в одностороннем и двустороннем варианте.

ПОДСВЕТКА РЕКЛАМНОЙ КОНСТРУКЦИИ:

Возможно применение внешнего освещения.

Подсветка должна обеспечивать равномерное освещение рекламной плоскости в вечернее и ночное время.

ОТДЕЛЬНО СТОЯЩИЕ НА ЗЕМЛЕ КОРОБА И ТУМБЫ

Общие характеристики и описание:

РАЗМЕРЫ:

- размер информационного поля 1,4 м х 3 м;
- внешние габариты рекламной плоскости 1,75 м х 3,45 м.

ОПОРНАЯ СТОЙКА:

- изготовлена из металла или металлопластика;
- высота опорной стойки 0,5 м;
- цвет опорной стойки и короба серый (RAL 7004).

ФУНДАМЕНТНЫЙ БЛОК:

Поверхность опоры конструкции должна быть декоративно-художественно оформлена, при помощи декоративного камня, плитки и т.п.

ПОДСВЕТКА РЕКЛАМНОЙ КОНСТРУКЦИИ:

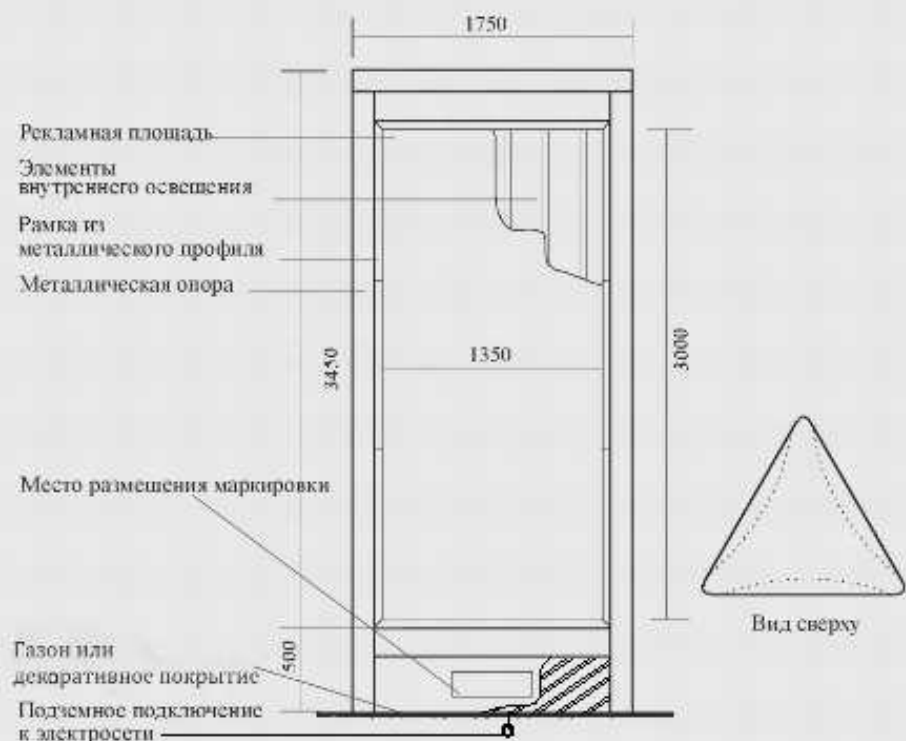
Собственная внутренняя.

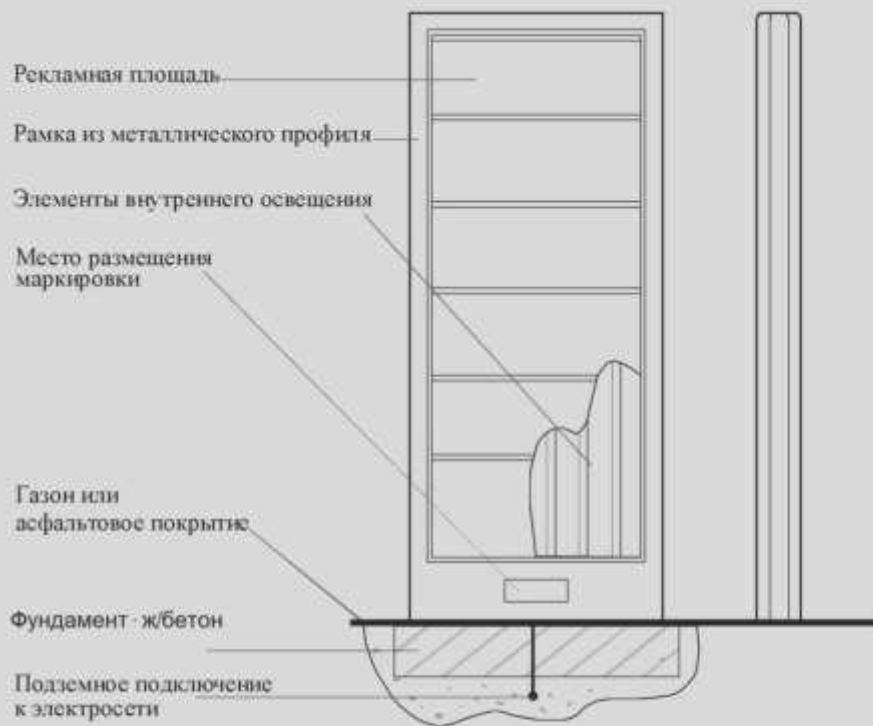
Подсветка должна обеспечивать равномерное освещение рекламной плоскости в вечернее и ночное время.

ВОЗМОЖНЫЕ ТЕХНОЛОГИИ СО СМЕННЫМ ИЗОБРАЖЕНИЕМ:

- скроллер
- другие технологии автоматической смены изображения.

Рекламная конструкция не должна иметь видимых элементов соединений разных частей конструкции (торцовые поверхности конструкций, соединение с основанием и т.д.).





СТЕЛЫ, ПИЛОНЫ, МОДУЛЬНЫЕ КОНСТРУКЦИИ

(для бизнес-центров и торговых комплексов, АЗС)

Рекламная конструкция, состоящая из отдельных световых коробов с названием или рекламной информацией собственников (арендаторов) помещений бизнес-центров и торговых комплексов. Наверху может быть размещён большой световой логотип торгового комплекса. Места размещения выбираются в непосредственной близости от зданий или сооружений с учётом максимальной видимости для покупателей. Они могут быть 1, 2 и 3-сторонние и соединять разные технологии рекламного производства (световые коробки, отдельные световые буквы, неоновая реклама, обшивка композитными материалами и т.п.).

Общие характеристики и описание:

РАЗМЕРЫ:

Изготавливается по индивидуальному проекту.

ФУНДАМЕНТНЫЙ БЛОК:

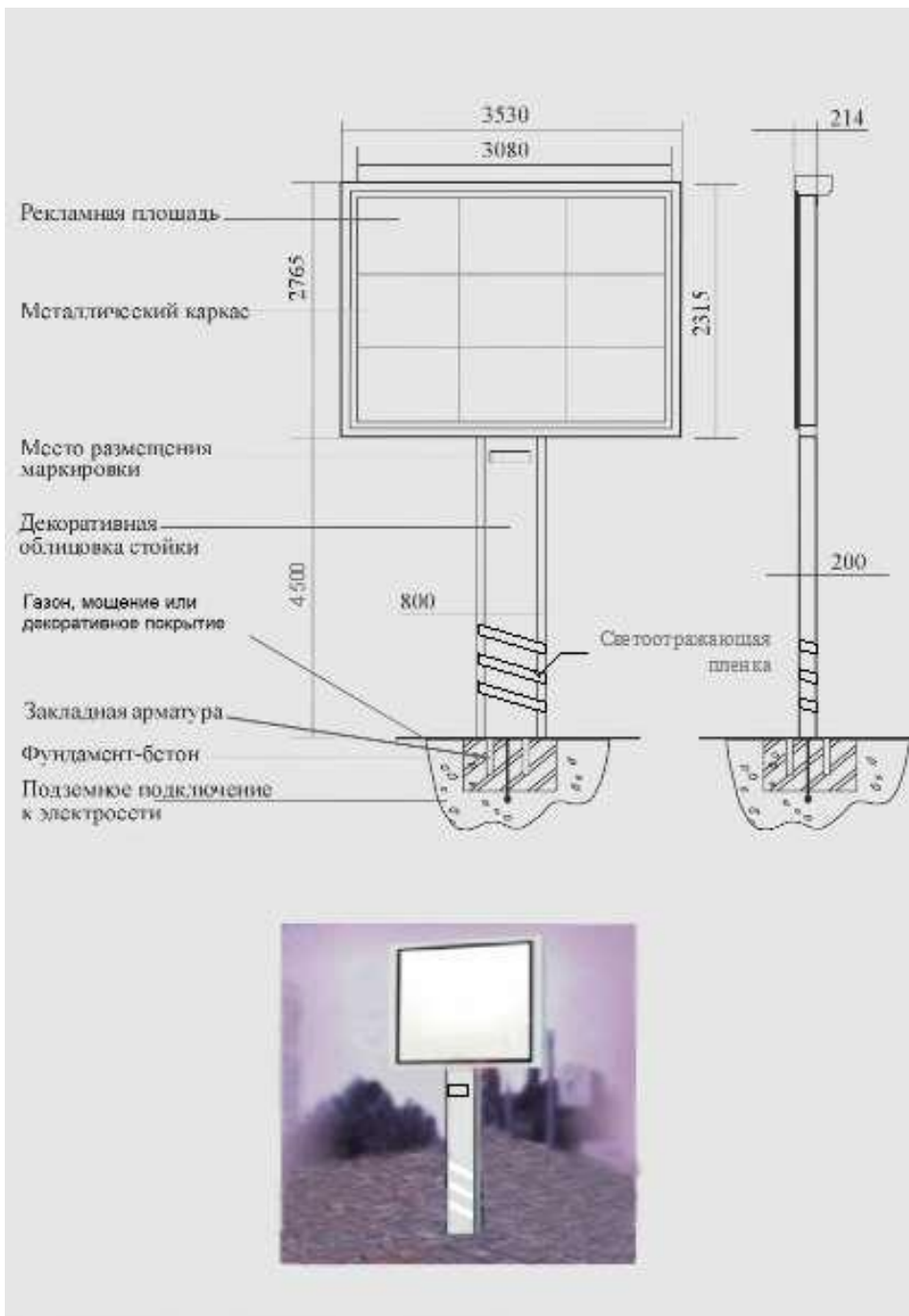
Углублён до уровня почвы с возобновлением твёрдого покрытия, травяного покрова и выполнением в полном объёме других работ по благоустройству территории, где размещается рекламная конструкция.

ПОДСВЕТКА РЕКЛАМНОЙ КОНСТРУКЦИИ:

Собственная внутренняя.

Подсветка должна обеспечивать равномерное освещение рекламной плоскости в вечернее и ночное время.

Поскольку подобные рекламные конструкции имеют индивидуальный дизайн, то основным требованием к ним является гармоничное сочетание с существующим стилем строения. Располагаются такие конструкции максимально вблизи входа в здание для того, чтобы помогать посетителям ориентироваться и находить нужную организацию или учреждение.



СВЕТОДИОДНЫЕ ЭКРАНЫ (ТАБЛО, МОНИТОРЫ)

Отдельно установленная конструкция, позволяющая передавать и при необходимости, оперативно изменять динамичную визуальную рекламную информацию: слайд-шоу, видеоролик или прямую видеотрансляцию.

Общие характеристики и описание:

РАЗМЕРЫ:

- размер информационного поля от 2,4 м x 3,1 м;
- внешние габариты рекламной плоскости от 2,8 м x 3,5 м;

Размеры информационного поля могут быть изменены в зависимости от места его размещения.

ОПОРНАЯ СТОЙКА:

- изготовлена из металла;
- высота опорной стойки от 4,5 м;
- цвет опорной стойки и короба серый (RAL 7004).

Устанавливается под прямым углом к нижней кромке рекламной плоскости.

Может быть установлен без опорной стойки (электронное табло) путём крепления на здание, сооружение.

ФУНДАМЕНТНЫЙ БЛОК:

Заглублён до уровня почвы с возобновлением твёрдого покрытия, травяного покрова и выполнением в полном объёме других работ благоустройству территории, где размещается рекламная конструкция.

Рекламная конструкция не должна иметь видимых элементов соединений разных частей конструкции (торцовые поверхности конструкций, крепления осветительной арматуры и т.д.).



ЩИТОВАЯ КОНСТРУКЦИЯ МАЛОГО ФОРМАТА НА СОБСТВЕННОЙ ОПОРЕ, ТИП 1

Общие характеристики и описание:

РАЗМЕРЫ:

- размер информационного поля 1,17 м x 1,77 м;
- внешние габариты рекламной панели не более 1,4 м x 1,9 м;
- количество рекламных плоскостей 3 шт.

ОПОРНАЯ СТОЙКА:

- изготовлена из металла;
- высота опорной стойки 2,5 м;
- цвет опорной стойки и щита серый (RAL 7004).

Устанавливается под прямым углом к нижней кромке рекламной плоскости.

ФУНДАМЕНТНЫЙ БЛОК:

Заглублён до уровня почвы с возобновлением твёрдого покрытия, травяного покрова и выполнением в полном объёме других работ по благоустройству территории, где размещается рекламная конструкция.

При невозможности заглубления фундамента, поверхность должна быть декоративно-художественно оформлена, при помощи декоративного камня, плитки и т.п.

ПОДСВЕТКА РЕКЛАМНОЙ КОНСТРУКЦИИ:

Собственная внутренняя.

Подсветка должна обеспечивать равномерное освещение рекламной плоскости в вечернее и ночное время.

ВОЗМОЖНЫЕ ТЕХНОЛОГИИ СО СМЕННЫМ ИЗОБРАЖЕНИЕМ:

- скроллер
- другие технологии автоматической смены изображения.

Исполнение конструкции возможно в статичном и динамичном (обращение вокруг собственной оси) варианте. Возможно, размещение элементов декора на верхней части конструкции (часы и т.п.).

Рекламная конструкция не должна иметь видимых элементов соединений разных частей конструкции (торцовые поверхности конструкций, крепления осветительной арматуры и т.д.).

ЩИТОВАЯ КОНСТРУКЦИЯ МАЛОГО ФОРМАТА НА СОБСТВЕННОЙ ОПОРЕ, ТИП 2

Общие характеристики и описание:

РАЗМЕРЫ:

- размер информационного поля 1,2 м х 1,8 м;
- внешние габариты - рекламной плоскости 1,320 м х 2,920 м;
- рекламная плоскость с каждой из сторон куба.

ОПОРНАЯ СТОЙКА:

- изготовлена из металла;
- высота опорной стойки до 1 м;
- цвет опорной стойки и щита серый (RAL 7004).

Устанавливается под прямым углом к нижней кромке рекламной плоскости.

ФУНДАМЕНТНЫЙ БЛОК:

Заглублён до уровня почвы с возобновлением твёрдого покрытия, травяного покрова и выполнением в полном объёме других работ по благоустройству территории, где размещается рекламная конструкция.

ПОДСВЕТКА РЕКЛАМНОЙ КОНСТРУКЦИИ:

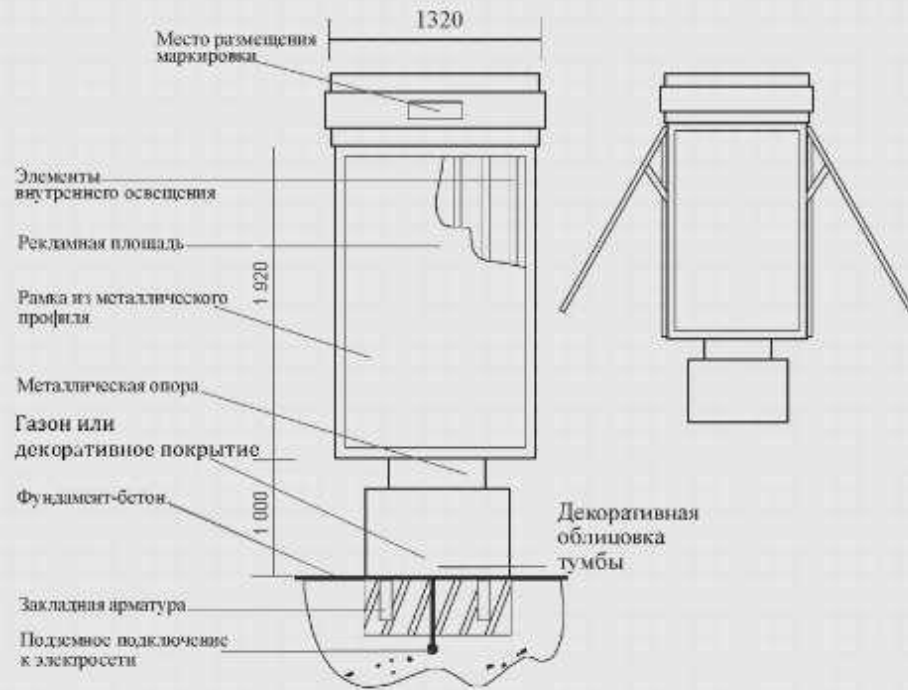
Собственная внутренняя.

Подсветка должна обеспечивать равномерное освещение рекламной плоскости в вечернее и ночное время.

ВОЗМОЖНЫЕ ТЕХНОЛОГИИ СО СМЕННЫМ ИЗОБРАЖЕНИЕМ:

- скроллер;
- другие технологии автоматической смены изображения.

Рекламная конструкция не должна иметь видимых элементов соединений разных частей конструкции (торцовые поверхности конструкций, крепления осветительной арматуры и т.д.).



ЩИТОВАЯ КОНСТРУКЦИЯ МАЛОГО ФОРМАТА

Общие характеристики и описание:

РАЗМЕРЫ:

- размер информационного поля от 2,4 м х 3,1 м;
- внешние габариты рекламной плоскости от 2,8 м х 3,5 м;

ОПОРНАЯ СТОЙКА:

- изготовлена из металла и обшита коробом;
- высота опорной стойки 4,5 м (нижний край наружной рекламы, который должен размещаться на высоте не менее 4,5 метров от дорожного покрытия);
- цвет короба и щита серый (RAL 7004).

Устанавливается под прямым углом к нижней кромке рекламной плоскости.

ФУНДАМЕНТНЫЙ БЛОК:

Заглублён до уровня почвы с возобновлением твёрдого покрытия, травяного покрова и выполнением в полном объёме других работ по благоустройству территории, где размещается рекламная конструкция.

При невозможности заглубления фундамента, поверхность должна быть декоративно-художественно оформлена, при помощи декоративного камня, плитки и т.п.

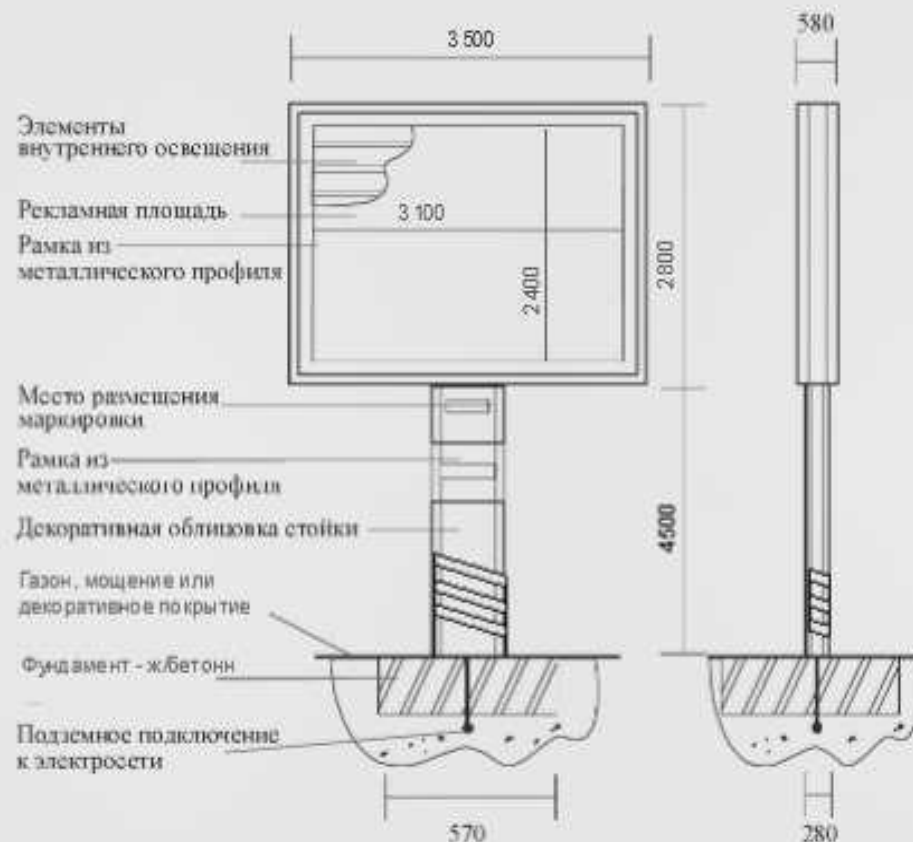
ПОДСВЕТКА РЕКЛАМНОЙ КОНСТРУКЦИИ:

Собственная внутренняя.

Подсветка должна обеспечивать равномерное освещение рекламной плоскости в вечернее и ночное время.

- скроллер
- другие технологии автоматической смены изображения.

Возможно использование рекламной конструкции в одностороннем и двустороннем варианте, оборотная сторона конструкции, которая имеет одну рекламную площадь, декоративно оформляется (облицовка композитными материалами, покраска в зависимости от зоны размещения). Рекламная конструкция не должна иметь видимых элементов соединений разных частей конструкции (торцовые поверхности конструкций, крепления осветительной арматуры и т.д.).



ЩИТОВАЯ КОНСТРУКЦИЯ СРЕДНЕГО ФОРМАТА, ТИП 1

Общие характеристики иписание:

РАЗМЕРЫ:

- размер информационного поля 3,7 м х 2,7 м;
- внешние габариты рекламной плоскости не более 4,1 м х 3,1 м.

ОПОРНАЯ СТОЙКА:

- изготовлена из металла и обшита коробом;
- высота опорной стойки 4,5 м (нижний край наружной рекламы, который должен размещаться на высоте не менее 4,5 метров от дорожного покрытия);
- цвет короба и щита серый (RAL 7004).

Устанавливается под прямым углом к нижней кромке рекламной плоскости.

ФУНДАМЕНТНЫЙ БЛОК:

Заглублён до уровня почвы с возобновлением твёрдого покрытия, травяного покрова и выполнением в полном объёме других работ по благоустройству территории, где размещается рекламная конструкция.

При невозможности заглубления фундамента, поверхность должна быть декоративно-художественно оформлена, при помощи декоративного камня, плитки и т.п.

ПОДСВЕТКА РЕКЛАМНОЙ КОНСТРУКЦИИ:

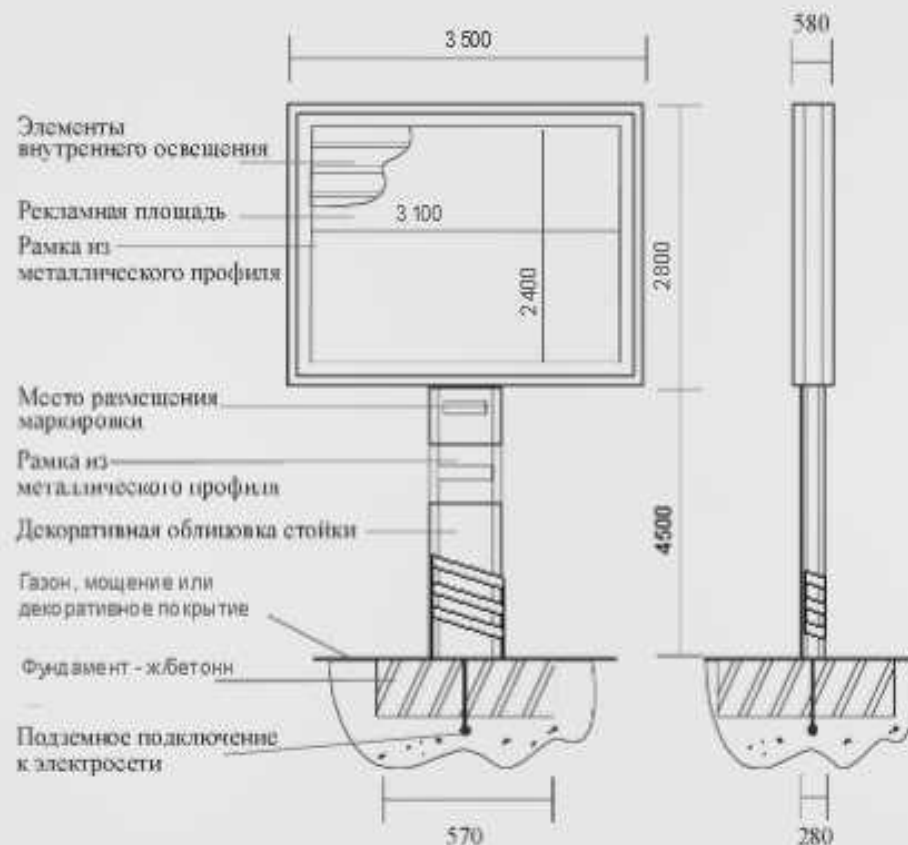
Собственная внутренняя.

Подсветка должна обеспечивать равномерное освещение рекламной плоскости в вечернее и ночное время.

ВОЗМОЖНЫЕ ТЕХНОЛОГИИ СО СМЕННЫМ ИЗОБРАЖЕНИЕМ:

- скроллер
- другие технологии автоматической смены изображения.

Возможно использование рекламной конструкции в одностороннем и двустороннем варианте, оборотная сторона конструкции, которая имеет одну рекламную площадь, декоративно оформляется (облицовка композитными материалами, покраска в зависимости от зоны размещения). Рекламная конструкция не должна иметь видимых элементов соединений разных частей конструкции (торцовые поверхности конструкций, крепления осветительной арматуры и т.д.).





ЩИТОВАЯ КОНСТРУКЦИЯ СРЕДНЕГО ФОРМАТА, ТИП 2

Общие характеристики и описание:

РАЗМЕРЫ:

- размер информационного поля 3,7 м x 2,7 м;
- внешние габариты рекламной плоскости не более 4,1 м x 3,1 м.

ОПОРНАЯ СТОЙКА:

- изготовлена из металла и обшита коробом;
- высота опорной стойки 4,5 м (нижний край наружной рекламы, который должен размещаться на высоте не менее 4,5 метров от дорожного покрытия);
- смещение стойки от центральной оси рекламной панели (в левую или правую сторону);
- цвет короба и щита серый (RAL 7004).

Устанавливается под прямым углом к нижней кромке рекламной плоскости.

ФУНДАМЕНТНЫЙ БЛОК:

Заглублён до уровня почвы с возобновлением твёрдого покрытия, травяного покрова и выполнением в полном объёме других работ по благоустройству территории, где размещается рекламная конструкция.

При невозможности заглубления фундамента, поверхность должна быть декоративно-художественно оформлена, при помощи декоративного камня, плитки и т.п.

ПОДСВЕТКА РЕКЛАМНОЙ КОНСТРУКЦИИ:

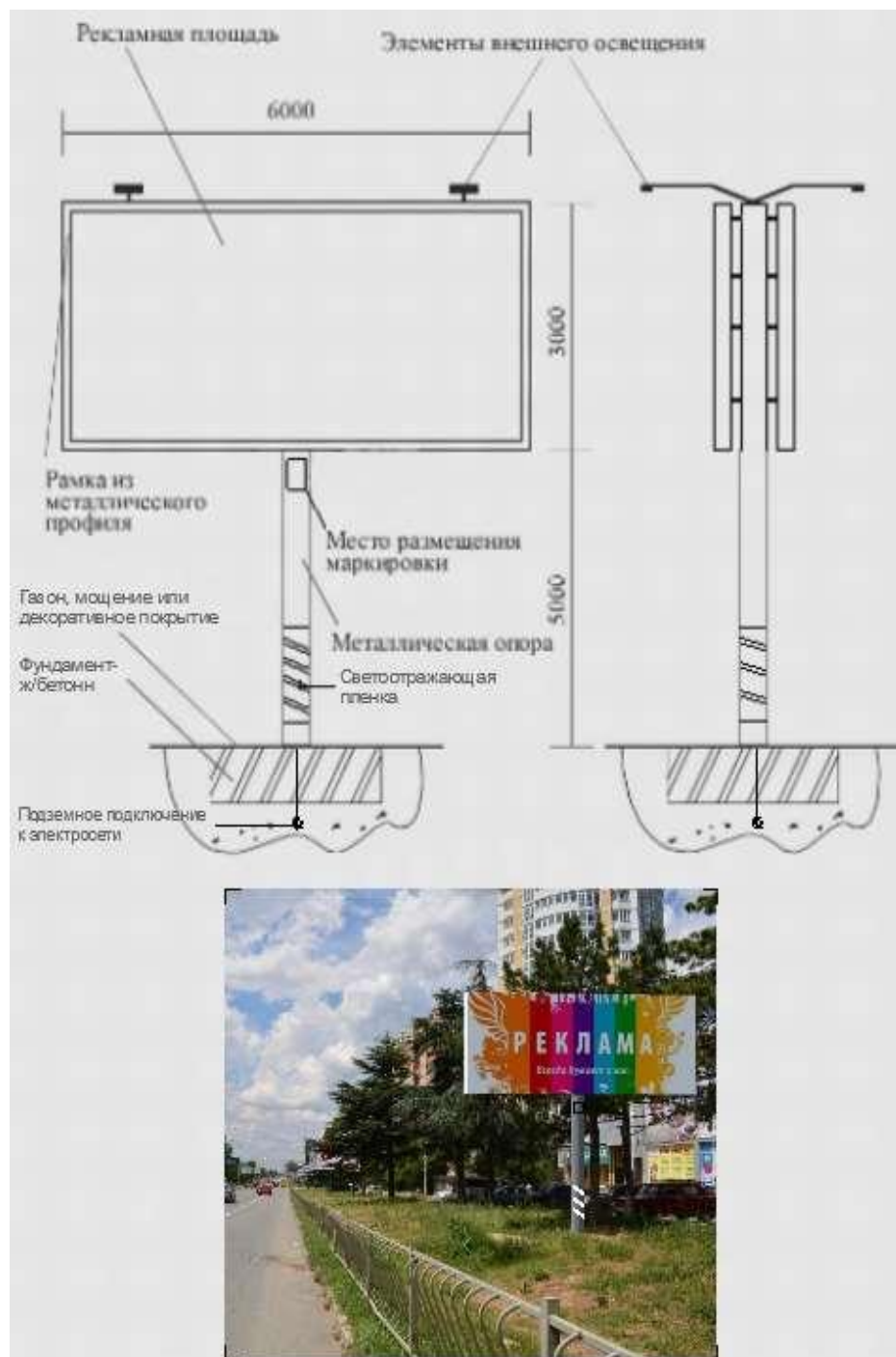
Собственная внутренняя.

Подсветка должна обеспечивать равномерное освещение рекламной плоскости в вечернее и ночное время.

ВОЗМОЖНЫЕ ТЕХНОЛОГИИ СО СМЕННЫМ ИЗОБРАЖЕНИЕМ:

- скроллер
- другие технологии автоматической смены изображения.

Возможно использование рекламной конструкции в одностороннем и двустороннем варианте, обратная сторона конструкции, которая имеет одну рекламную площадь, декоративно оформляется (облицовка композитными материалами, покраска в зависимости от зоны размещения). Рекламная конструкция не должна иметь видимых элементов соединений разных частей конструкции (торцовые поверхности конструкций, крепления осветительной арматуры и т.д.).



ЩИТОВАЯ КОНСТРУКЦИЯ БОЛЬШОГО ФОРМАТА, ТИП 1

ОБЩИЕ ХАРАКТЕРИСТИКИ И ОПИСАНИЕ:

РАЗМЕРЫ:

- размер информационного поля 3 м х 6 м;
- внешние габариты рекламной плоскости не более 3,4 м х 6,4 м;

ОПОРНАЯ СТОЙКА:

- выполнена из круглой продольной трубы (диаметр 0,273/ 0,325 м)*;
- * диаметр 0,273 м для односторонней конструкции; 0,325 м для двусторонней конструкции;
- высота опорной стойки от 4,5 м (нижний край наружной рекламы, который должен размещаться на высоте не менее 4,5 метров от дорожного покрытия);
- цвет опорной стойки и щита серый (RAL 7004).

Устанавливается под прямым углом к нижней кромке рекламной плоскости.

ФУНДАМЕНТНЫЙ БЛОК:

Заглублён до уровня почвы с возобновлением твёрдого покрытия, травяного покрова и выполнением в полном объёме других работ по благоустройству территории, где размещается рекламная конструкция. При невозможности заглубления фундамента, поверхность должна быть декоративно-художественно оформлена, при помощи декоративного камня, плитки и т.п.

ПОДСВЕТКА РЕКЛАМНОЙ КОНСТРУКЦИИ:

Собственная внешняя.

Подсветка должна обеспечивать равномерное освещение рекламной плоскости в вечернее и ночное время.

ВОЗМОЖНЫЕ ТЕХНОЛОГИИ СО СМЕННЫМ ИЗОБРАЖЕНИЕМ:

- динамическая смена изображения;
- другие технологии автоматической смены изображения.

Возможно использование рекламной конструкции в одностороннем и двустороннем варианте, оборотная сторона конструкции, которая имеет одну рекламную площадь, декоративно оформляется (облицовка композитными материалами, покраска в зависимости от зоны размещения).

Рекламная конструкция не должна иметь видимых элементов соединений разных частей конструкции (торцовые поверхности конструкций, крепления осветительной арматуры и т.д.).

ЩИТОВАЯ КОНСТРУКЦИЯ БОЛЬШОГО ФОРМАТА, ТИП 2

Общие характеристики и описание:

РАЗМЕРЫ:

- размер информационного поля 3 м х 6 м;
- внешние габариты рекламной плоскости не более 3,4 м х 6,4 м;

ОПОРНАЯ СТОЙКА:

- выполнена из круглой продольной трубы (диаметр 0,325/ 0,426м)*;
- *диаметр 0,325 м для односторонней конструкции; 0,426 м для двусторонней конструкции;
- высота опорной стойки от 4,5 м (нижний край наружной рекламы, который должен размещаться на высоте не менее 4,5 метров от дорожного покрытия);
- цвет опорной стойки и щита серый (RAL 7004);

Устанавливается под прямым углом к нижней кромке рекламной панели.

ФУНДАМЕНТНЫЙ БЛОК:

Заглублён до уровня почвы с возобновлением твёрдого покрытия, травяного покрова и выполнением в полном объёме других работ по благоустройству территории, где размещается рекламная конструкция. При невозможности заглубления фундамента, поверхность должна быть декоративно-художественно оформлена, при помощи декоративного камня, плитки и т.п.

ПОДСВЕТКА РЕКЛАМНОЙ КОНСТРУКЦИИ:

Собственная внешняя.

Подсветка должна обеспечивать равномерное освещение рекламной плоскости в вечернее и ночное время.

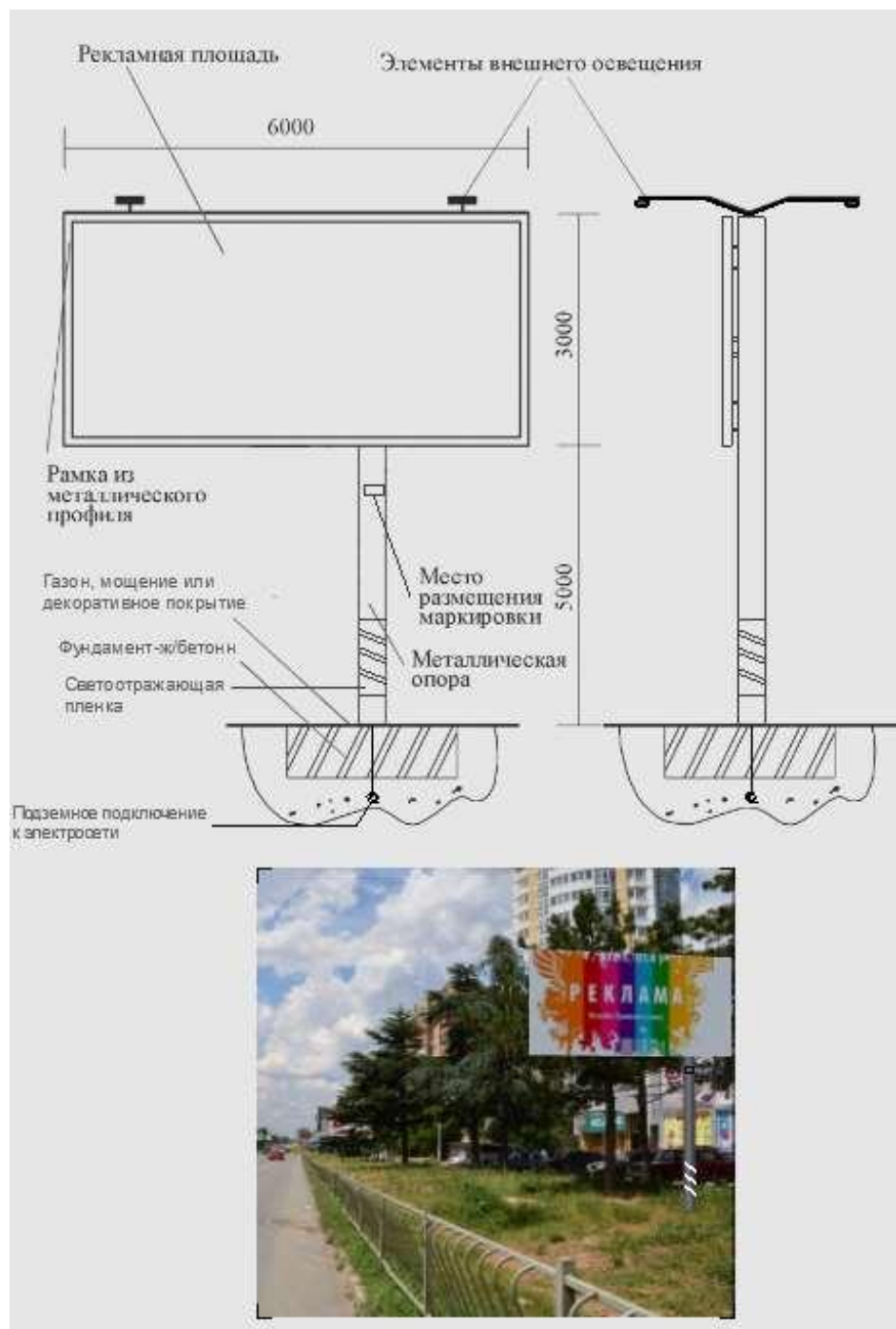
ВОЗМОЖНЫЕ ТЕХНОЛОГИИ СО СМЕННЫМ ИЗОБРАЖЕНИЕМ:

- динамическая смена изображения;
- другие технологии автоматической смены изображения

Возможно использование рекламной конструкции в одностороннем и двустороннем варианте, оборотная сторона конструкции, которая имеет одну рекламную площадь, декоративно оформляется (облицовка композитными материалами, покраска в зависимости от зоны размещения).

Рекламная конструкция не должна иметь видимых элементов соединений разных частей конструкции (торцовые поверхности конструкций, крепления осветительной арматуры и т.д.).





ЩИТОВАЯ КОНСТРУКЦИЯ БОЛЬШОГО ФОРМАТА, ТИП 3

Общие характеристики и описание:

РАЗМЕРЫ:

- размер информационного поля 3 м х 6 м;
- внешние габариты рекламной плоскости не более 3,4 м х 6,4 м;

ОПОРНАЯ СТОЙКА:

- выполнена из круглой продольной трубы (диаметр 0,273/ 0,325м)*;
- * диаметр 0,273 м для односторонней конструкции; 0,325 м для двусторонней конструкции;
- высота опорной стойки от 4,5 м (нижний край наружной рекламы, который должен размещаться на высоте не менее 4,5 метров от дорожного покрытия);
- цвет опорной стойки и щита серый (RAL 7004);
- смещение стойки к краю рекламной панели (в левую или правую сторону). Устанавливается под прямым углом к нижней кромке рекламной панели.

ФУНДАМЕНТНЫЙ БЛОК:

Заглублён до уровня почвы с возобновлением твёрдого покрытия, травяного покрова и выполнением в полном объёме других работ по благоустройству территории, где размещается рекламная конструкция. При невозможности заглубления фундамента, поверхность должна быть декоративно-художественно оформлена, при помощи декоративного камня, плитки и т.п.

ПОДСВЕТКА РЕКЛАМНОЙ КОНСТРУКЦИИ:

Собственная внешняя.

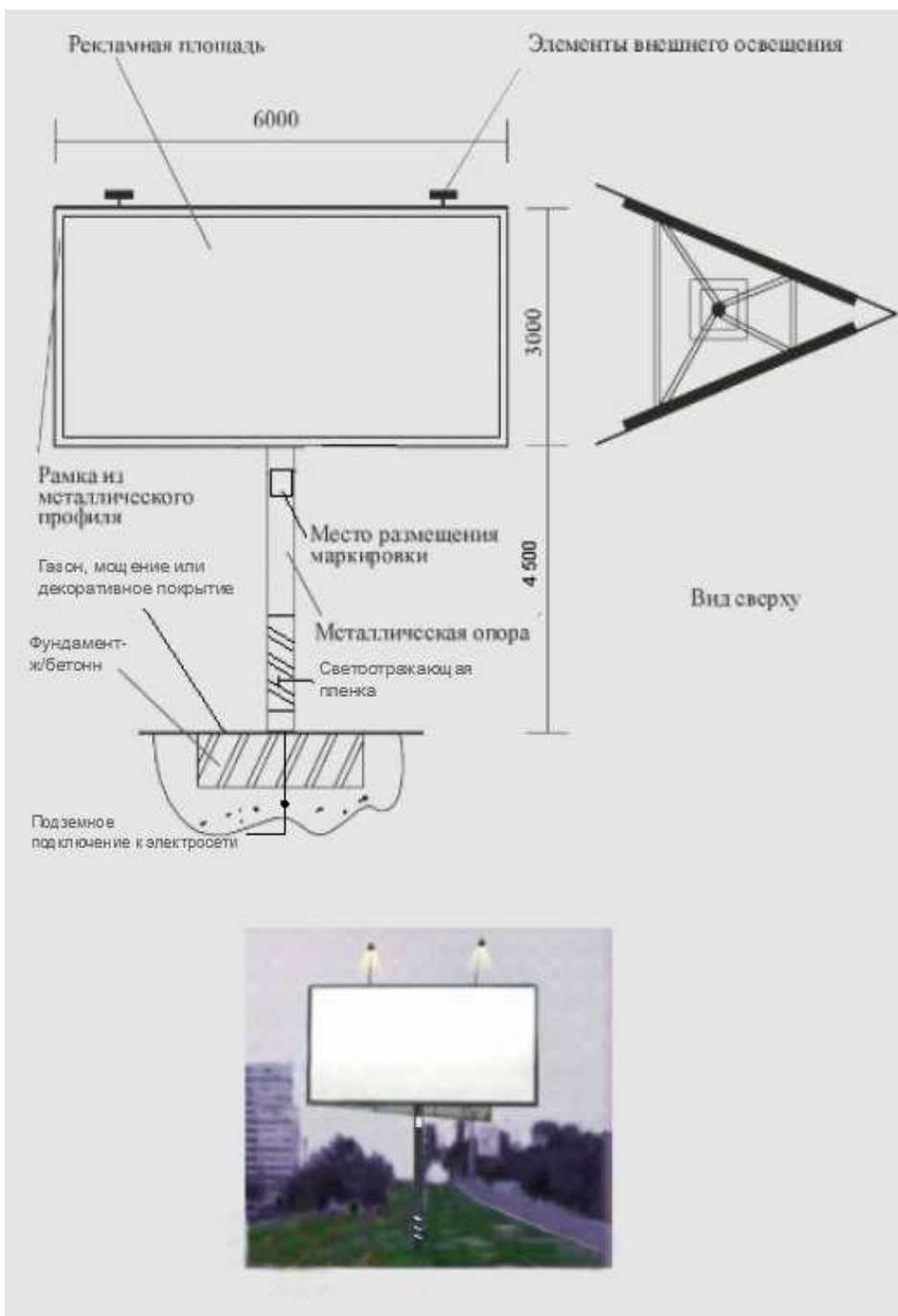
Подсветка должна обеспечивать равномерное освещение рекламной плоскости в вечернее и ночное время.

ВОЗМОЖНЫЕ ТЕХНОЛОГИИ СО СМЕННЫМ ИЗОБРАЖЕНИЕМ:

- динамическая смена изображения;
- другие технологии автоматической смены изображения

Возможно использование рекламной конструкции в одностороннем и двустороннем варианте, оборотная сторона конструкции, которая имеет одну рекламную площадь, декоративно оформляется (облицовка композитными материалами, покраска в зависимости от зоны размещения).

Рекламная конструкция не должна иметь видимых элементов соединений разных частей конструкции (торцовые поверхности конструкций, крепления осветительной арматуры и т.д.).



ЩИТОВАЯ КОНСТРУКЦИЯ БОЛЬШОГО ФОРМАТА, ТИП 4

Общие характеристики и описание:

РАЗМЕРЫ:

- размер информационного поля 3 м х 6 м;
- внешние габариты рекламной плоскости не более 3,4 м х 6,4 м;
- рекламные панели располагаются относительно друг друга под углом 20, 30, 45, 60, 90, 120 градусов.

ОПОРНАЯ СТОЙКА:

- выполнена из круглой продольной трубы диаметр 0,325м;
- высота опорной стойки 4,5 м (нижний край наружной рекламы, который должен размещаться на высоте не менее 4,5 метров от дорожного покрытия);
- цвет опорной стойки и щита серый(RAL 7004).

Устанавливается под прямым углом к нижней кромке рекламной плоскости.

ФУНДАМЕНТНЫЙ БЛОК:

Заглублён до уровня почвы с возобновлением твёрдого покрытия, травяного покрова и выполнением в полном объёме других работ по благоустройству территории, где размещается рекламное средство. При невозможности заглубления фундамента, поверхность должна быть декоративно-художественно оформлена, при помощи декоративного камня, плитки и т.п.

ПОДСВЕТКА РЕКЛАМНОЙ КОНСТРУКЦИИ:

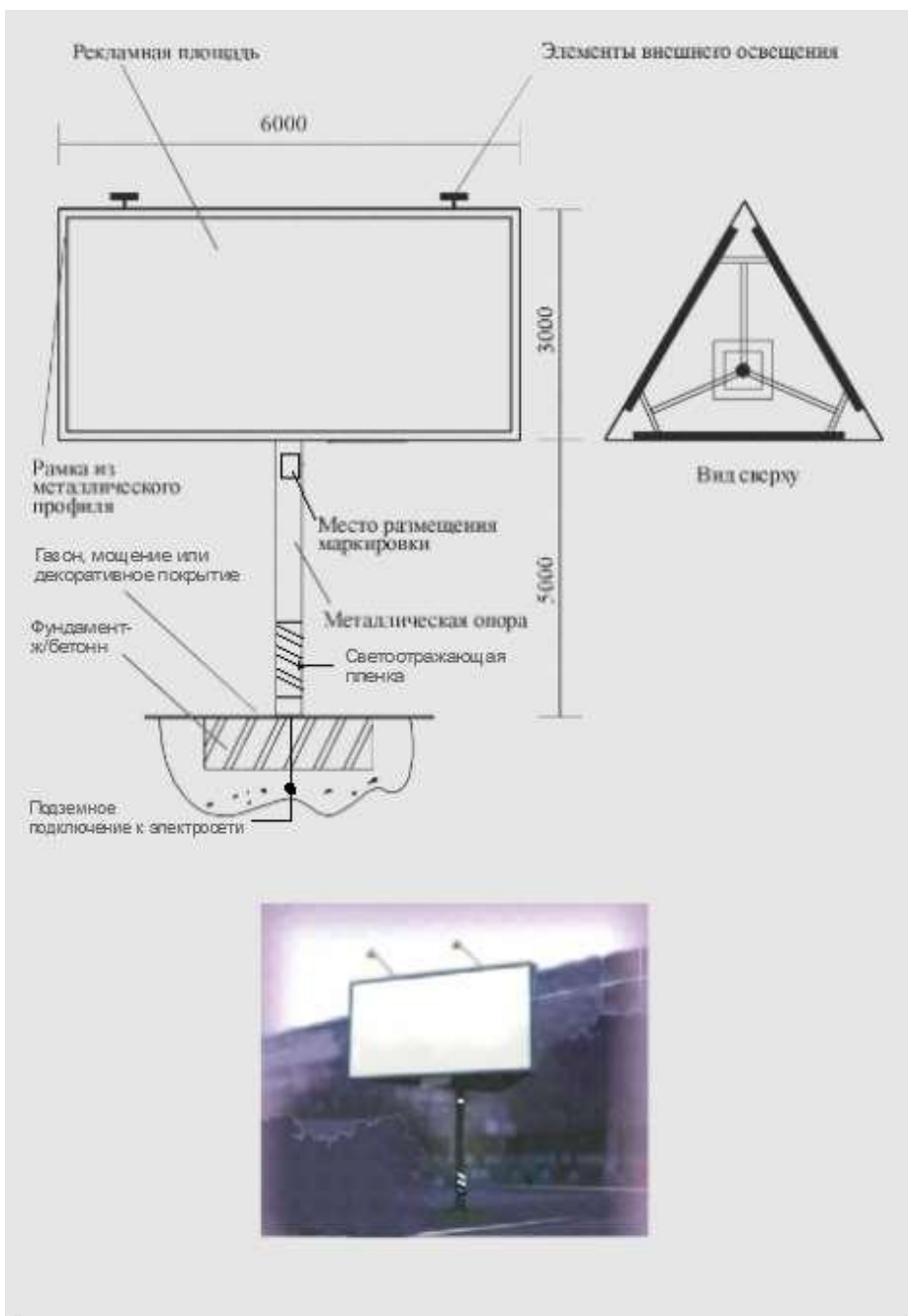
Собственная внешняя.

Подсветка должна обеспечивать равномерное освещение рекламной плоскости в вечернее и ночное время.

ВОЗМОЖНЫЕ ТЕХНОЛОГИИ СО СМЕННЫМ ИЗОБРАЖЕНИЕМ:

- динамическая смена изображения
- скроллер
- другие технологии автоматической смены изображения.

Рекламная конструкция не должна иметь видимых элементов соединений разных частей конструкции (торцовые поверхности конструкций, крепления осветительной арматуры и т.д.).



ЩИТОВАЯ КОНСТРУКЦИЯ БОЛЬШОГО ФОРМАТА, ТИП 5

Общие характеристики и описание:

РАЗМЕРЫ:

- размер информационного поля 3 м х 6 м;
- внешние габариты рекламной плоскости не более 3,4 м х 6,4 м;

ОПОРНАЯ СТОЙКА:

- выполнена из круглой продольной трубы (диаметр 0,426 м);
- высота опорной стойки от 4,5 м (нижний край наружной рекламы, который должен размещаться на высоте не менее 4,5 метров от дорожного покрытия);
- цвет опорной стойки и щита серый(RAL 7004).

Устанавливается под прямым углом к нижней кромке рекламной плоскости.

ФУНДАМЕНТНЫЙ БЛОК:

Заглублён до уровня почвы с возобновлением твёрдого покрытия, травяного покрова и выполнением в полном объёме других работ по благоустройству территории, где размещается рекламная конструкция. При невозможности заглубления фундамента, поверхность должна быть декоративно-художественно оформлена, при помощи декоративного камня, плитки и т.п.

ПОДСВЕТКА РЕКЛАМНОЙ КОНСТРУКЦИИ:

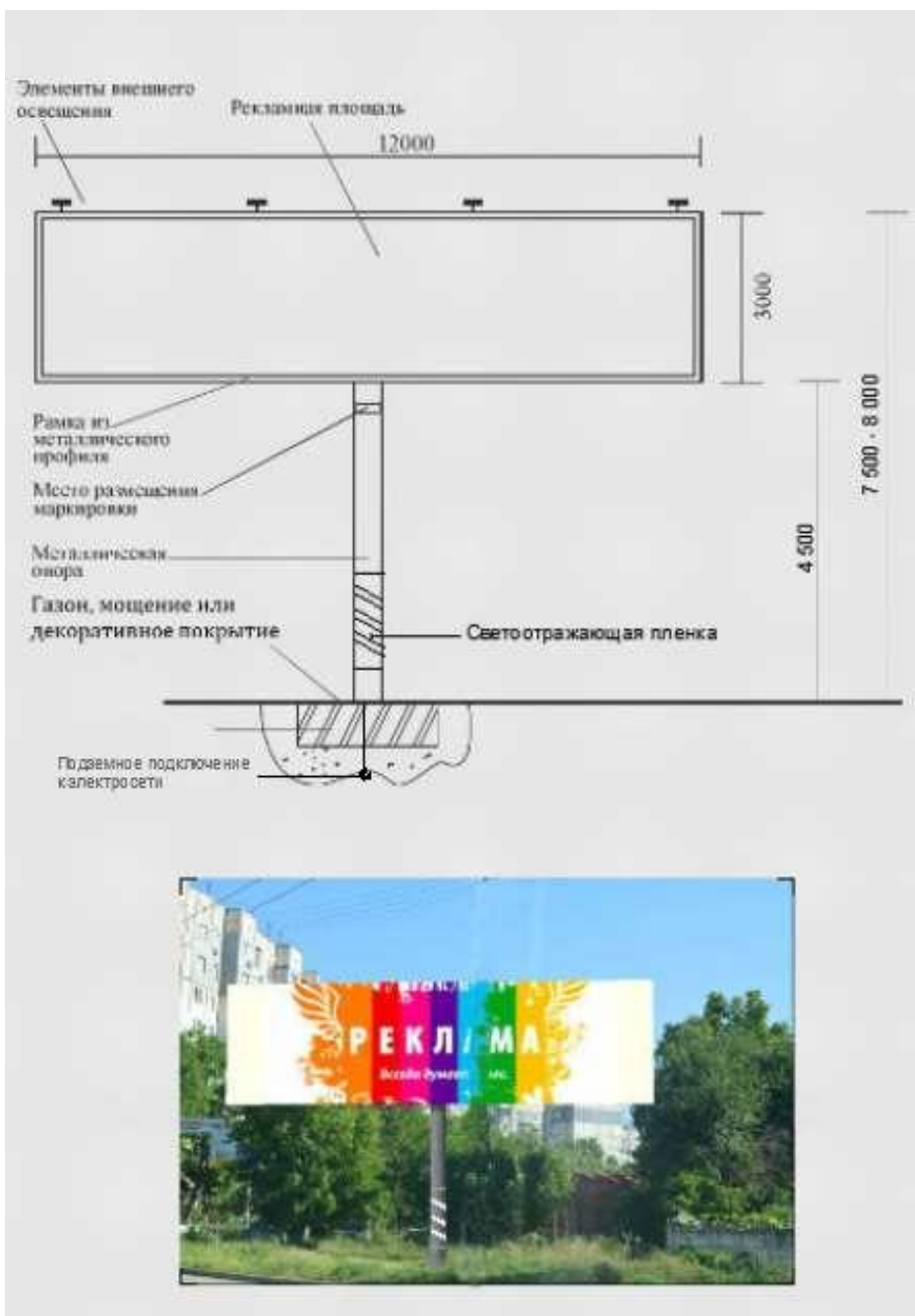
Собственная внешняя.

Подсветка должна обеспечивать равномерное освещение рекламной плоскости в вечернее и ночное время.

ВОЗМОЖНЫЕ ТЕХНОЛОГИИ СО СМЕННЫМ ИЗОБРАЖЕНИЕМ:

- динамическая смена изображения;
- другие технологии автоматической смены изображения

Рекламная конструкция не должна иметь видимых элементов соединений разных частей конструкции (торцовые поверхности конструкций, крепления осветительной арматуры и т.д.).



ЩИТОВАЯ КОНСТРУКЦИЯ СВЕРХБОЛЬШОГО ФОРМАТА, ТИП 1

Общие характеристики и описание:

РАЗМЕРЫ:

- размер информационного поля 3 м x 12 м;
- внешние габариты рекламной плоскости не более 3,4 м x 12,4 м;
- две рекламные плоскости расположены в горизонтальной проекции по разным сторонам относительно опорной стойки.

ОПОРНАЯ СТОЙКА:

- выполнена из круглой профильной трубы (диаметр от 0,530 м);
- высота опорной стойки от 4,5 м (нижний край наружной рекламы, который должен размещаться на высоте не менее 4,5 метров от дорожного покрытия);
- цвет опорной стойки и щита серый(RAL 7004).

Устанавливается под прямым углом к нижней кромке рекламной плоскости.

ФУНДАМЕНТНЫЙ БЛОК:

Заглублён до уровня почвы с возобновлением твёрдого покрытия, травяного покрова и выполнением в полном объёме других работ по благоустройству территории, где размещается рекламная конструкция.

При невозможности заглубления фундамента, поверхность должна быть декоративно-художественно оформлена, при помощи декоративного камня, плитки и т.п.

ПОДСВЕТКА РЕКЛАМНОЙ КОНСТРУКЦИИ:

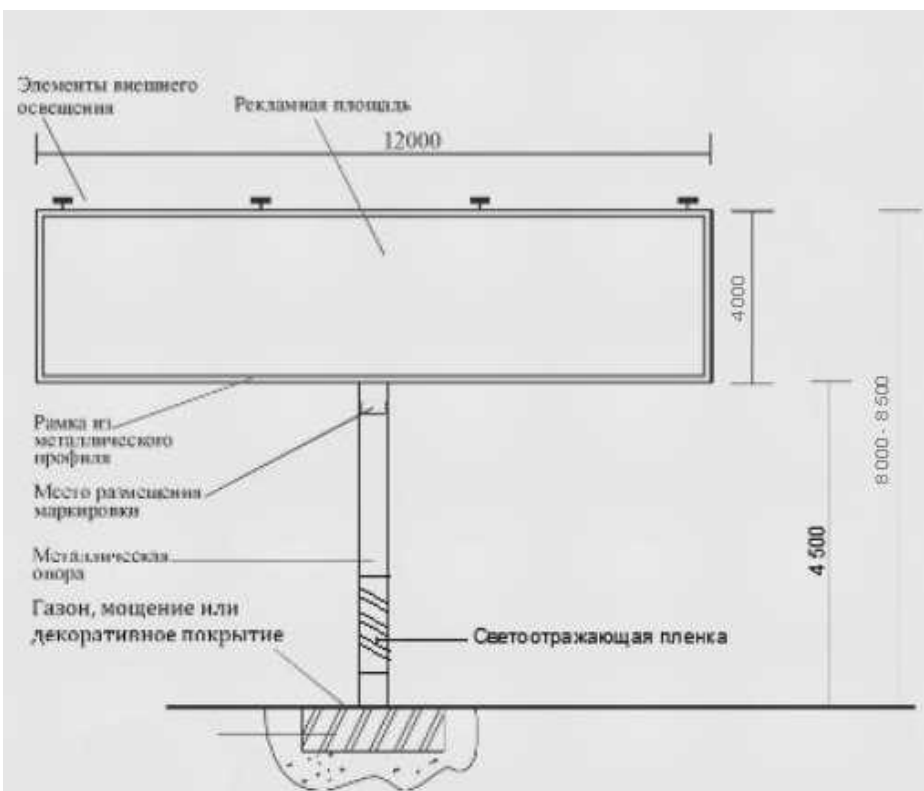
Собственная внешняя.

Подсветка должна обеспечивать равномерное освещение рекламной плоскости в вечернее и ночное время.

ВОЗМОЖНЫЕ ТЕХНОЛОГИИ СО СМЕННЫМ ИЗОБРАЖЕНИЕМ:

- динамическая смена изображения;
- другие технологии автоматической смены изображения.

Возможно использование рекламной конструкции в одностороннем и двустороннем варианте, оборотная сторона конструкции, которая имеет одну рекламную площадь, декоративно оформляется (облицовка композитными материалами, покраска в зависимости от зоны размещения). Рекламная конструкция не должна иметь видимых элементов соединений разных частей конструкции (торцовые поверхности конструкций, крепления осветительной арматуры и т.д.).



ЩИТОВАЯ КОНСТРУКЦИЯ СВЕРХБОЛЬШОГО ФОРМАТА, ТИП 2

Общие характеристики и описание:

РАЗМЕРЫ:

- размер информационного поля 4,0 м x 12,0 м;
- внешние габариты рекламной плоскости не более 4,4 м x 12,4 м;
- две рекламные плоскости расположены в горизонтальной проекции по разным сторонам относительно опорной стойки.

ОПОРНАЯ СТОЙКА:

- выполнена из круглой профильной трубы (диаметр от 0,900 м);
- высота опорной стойки от 4,5 м (нижний край наружной рекламы, который должен размещаться на высоте не менее 4,5 метров от дорожного покрытия);
- цвет опорной стойки и щита серый (RAL 7004).

Устанавливается под прямым углом к нижней кромке рекламной плоскости.

ФУНДАМЕНТНЫЙ БЛОК:

Заглублён до уровня почвы с возобновлением твёрдого покрытия, травяного покрова и выполнением в полном объёме других работ по благоустройству территории, где размещается рекламная конструкция.

При невозможности заглубления фундамента, поверхность должна быть декоративно-художественно оформлена, при помощи декоративного камня, плитки и т.п.

ПОДСВЕТКА РЕКЛАМНОЙ КОНСТРУКЦИИ:

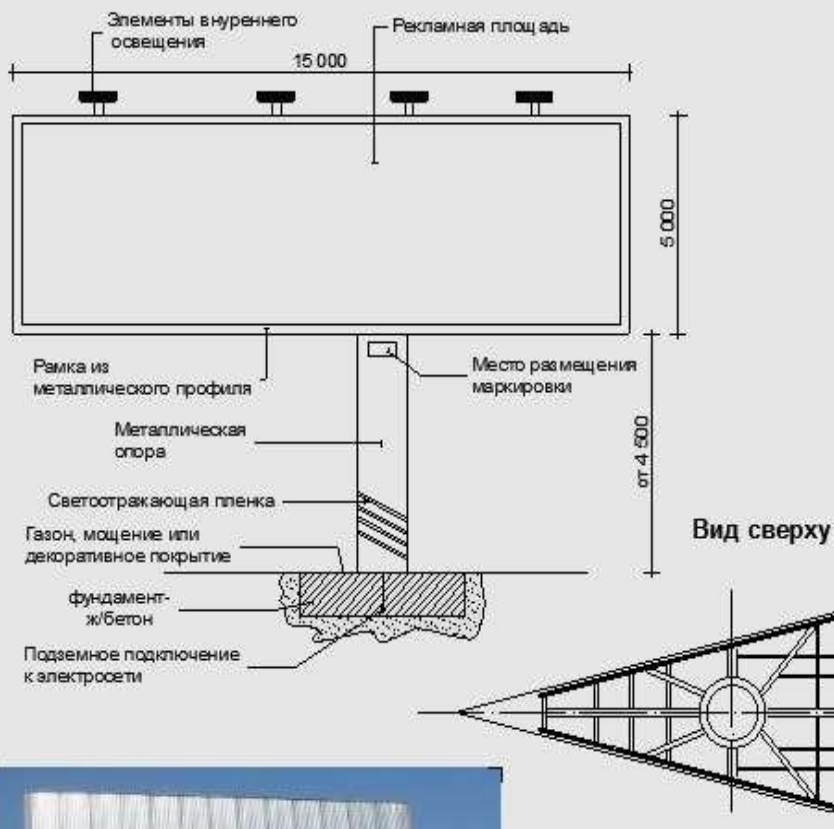
Собственная внешняя.

Подсветка должна обеспечивать равномерное освещение рекламной плоскости в вечернее и ночное время.

ВОЗМОЖНЫЕ ТЕХНОЛОГИИ СО СМЕННЫМ ИЗОБРАЖЕНИЕМ:

- динамическая смена изображения;
- другие технологии автоматической смены изображения.

Возможно использование рекламной конструкции в одностороннем и двустороннем варианте, обратная сторона конструкции, которая имеет одну рекламную площадь, декоративно оформляется (облицовка композитными материалами, покраска в зависимости от зоны размещения). Рекламная конструкция не должна иметь видимых элементов соединений разных частей конструкции (торцовые поверхности конструкций, крепления осветительной арматуры и т.д.).



ЩИТОВАЯ КОНСТРУКЦИЯ СВЕРХБОЛЬШОГО ФОРМАТА, ТИП 3

Общие характеристики и описание:

РАЗМЕРЫ:

- размер информационного поля 5,0 м x 15,0 м;
- внешние габариты рекламной плоскости не более 5,4 м x 15,4 м;
- рекламные панели располагаются относительно друг друга под углом 20, 30, 45, 60, градусов.

ОПОРНАЯ СТОЙКА:

- выполнена из круглой профильной трубы (диаметр от 1,20 м);
- высота опорной стойки от 4,5 м (нижний край наружной рекламы, который должен размещаться на высоте не менее 4,5 метров от дорожного покрытия);
- цвет опорной стойки и щита серый (RAL 7004).

Устанавливается под прямым углом к нижней кромке рекламной плоскости.

ФУНДАМЕНТНЫЙ БЛОК:

Заглублён до уровня почвы с возобновлением твёрдого покрытия, травяного покрова и выполнением в полном объёме других работ по благоустройству территории, где размещается рекламная конструкция.

При невозможности заглубления фундамента, поверхность должна быть декоративно-художественно оформлена, при помощи декоративного камня, плитки и т.п.

ПОДСВЕТКА РЕКЛАМНОЙ КОНСТРУКЦИИ:

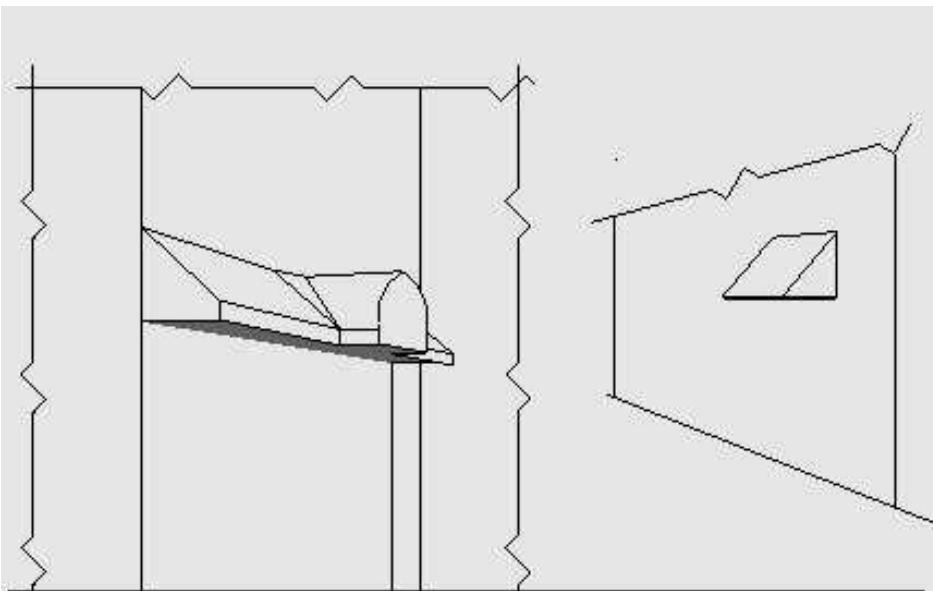
Собственная внешняя.

Подсветка должна обеспечивать равномерное освещение рекламной плоскости в вечернее и ночное время.

ВОЗМОЖНЫЕ ТЕХНОЛОГИИ СО СМЕННЫМ ИЗОБРАЖЕНИЕМ:

- динамическая смена изображения;
- другие технологии автоматической смены изображения.

Возможно использование рекламной конструкции в одностороннем и двустороннем варианте, обратная сторона конструкции, которая имеет одну рекламную площадь, декоративно оформляется (облицовка композитными материалами, покраска в зависимости от зоны размещения). Рекламная конструкция не должна иметь видимых элементов соединений разных частей конструкции (торцовые поверхности конструкций, крепления осветительной арматуры и т.д.).



МАРКИЗЫ

Общие характеристики и описание:

Объекты наружной рекламы, выполненные в виде козырьков и навесов с нанесённой на них рекламной информацией и размещенные над витринами, входами или проемами зданий (сооружений).

РАЗМЕРЫ:

Площадь определяется габаритами нанесенного размера.

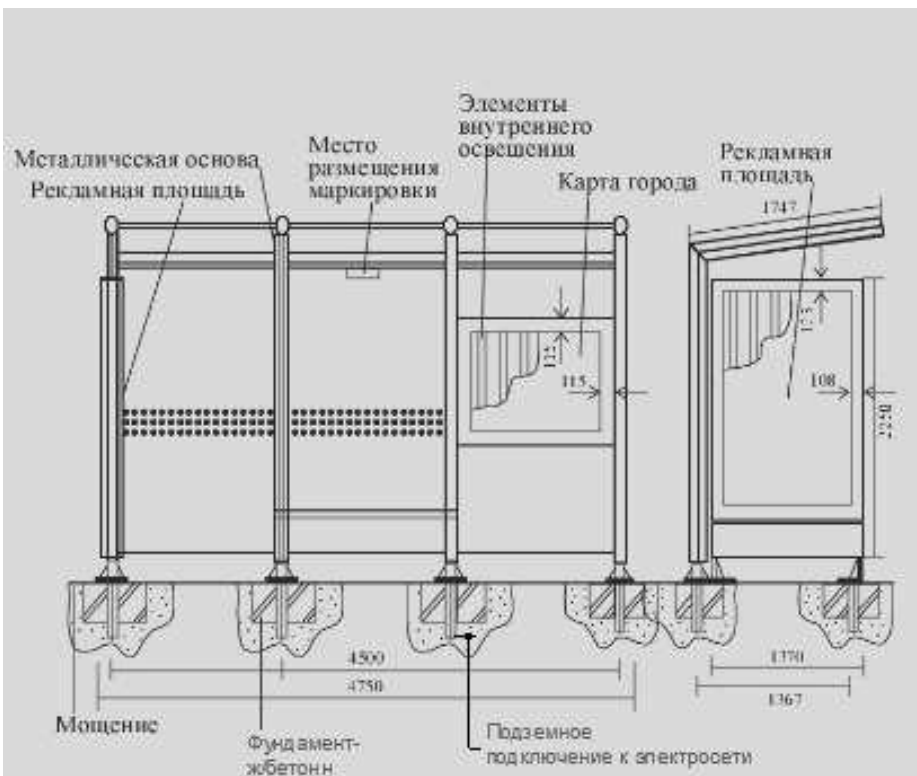
КОНСТРУКЦИЯ:

Состоит из элементов крепления к зданию, каркаса и информационного поля, выполненного на мягкой или жесткой основе.

ПОДСВЕТКА РЕКЛАМНОЙ КОНСТРУКЦИИ:

Не должны иметь собственной подсветки.





ОБЪЕКТЫ НАРУЖНОЙ РЕКЛАМЫ И ИНФОРМАЦИИ НА ОСТАНОВОЧНЫХ ПАВИЛЬОНАХ НАЗЕМНОГО ПАССАЖИРСКОГО ТРАНСПОРТА.

Общие характеристики и описание:

Наружная реклама размещаемая на застекленных или иных плоскостях остановочных павильонов.

РАЗМЕРЫ:

- размер информационного поля 1,2 м x 1,8 м;
- внешние габариты рекламной панели - 1,4 м x 2,0 м;
- размер информационного поля для некоммерческой информации (карта с нанесением схемы движения общественного транспорта) - 0,85 м x 1,1 м;
- также могут быть изготовлены по индивидуальному проекту.

ПАВИЛЬОН ОСТАНОВКИ:

Изготовлен из металла, безопасного стекла, безопасного пластика.

ФУНДАМЕНТНЫЙ БЛОК:

Заглублён до уровня почвы с возобновлением твёрдого покрытия, травяного покрова и выполнением в полном объёме других работ по благоустройству территории, где размещается рекламная конструкция. Возможно выполнение конструкции в одностороннем и двустороннем варианте.

ПОДСВЕТКА РЕКЛАМНОЙ КОНСТРУКЦИИ:

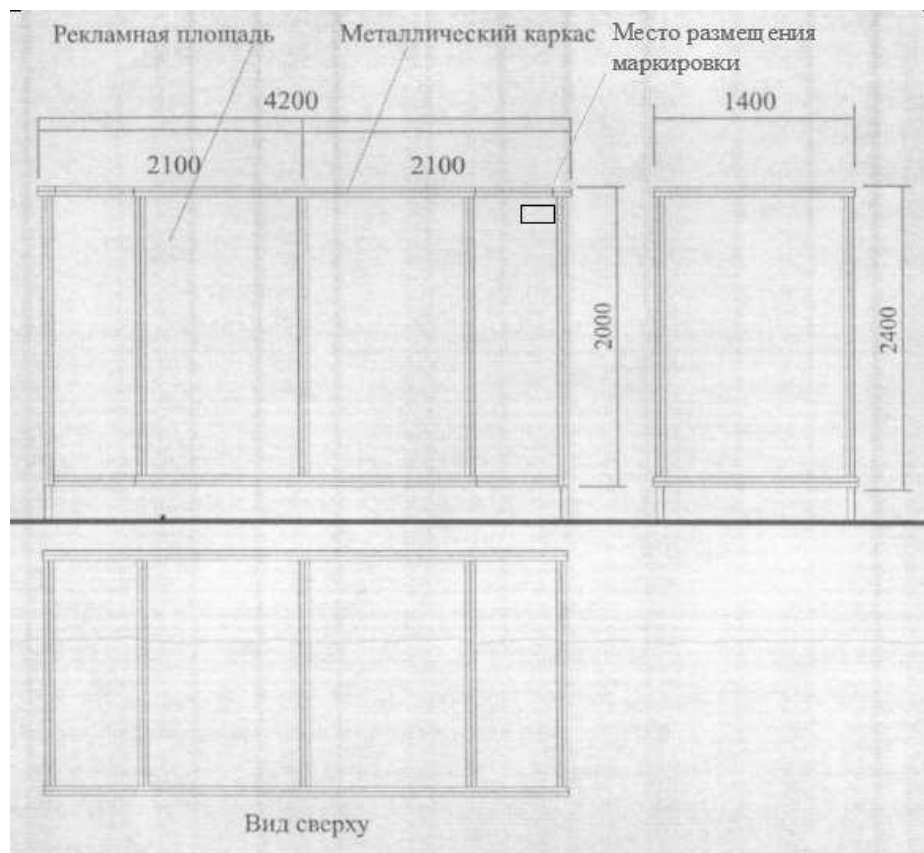
Собственное внутреннее.

ВОЗМОЖНЫЕ ТЕХНОЛОГИИ СО СМЕННЫМ ИЗОБРАЖЕНИЕМ:

- скроллер;
- другие технологии автоматической смены изображения.

Подсветка должна обеспечивать равномерное освещение рекламной плоскости в вечернее и ночное время.





ОБЪЕКТЫ НАРУЖНОЙ РЕКЛАМЫ И ИНФОРМАЦИИ, РАЗМЕЩАЕМЫЕ НА ОБЪЕКТАХ ИНФРАСТРУКТУРЫ.

Наружная реклама, размещаемая на застекленных или иных плоскостях кабин, киосков, павильонов подземных переходов, пляжных кабинок и т.д.

Реклама на пляжной кабинке.

Общие характеристики и описание:

Данный вид конструкции предназначен для установки вблизи пляжных зон и на их территориях.

Пляжная кабинка с рекламными носителями выполнена из специальной системы профилей. Конструкция может иметь до 7 рекламных поверхностей. В качестве рекламных плакатов можно использовать баннер или бумагу. Рекламные плакаты могут крепиться путём их приклеивания к рекламной поверхности или путём закрепления между листами непрозрачного пластика и поликарбонатного стекла.

РАЗМЕРЫ:

- размер информационного поля 1,2 м х 2,2 м;
- внешние габариты рекламной панели - 1,4 м х 2,4 м;

КАРКАС:

Профиль, покрытый защитным полимерным порошковым напылением.

ПОДСВЕТКА РЕКЛАМНОЙ КОНСТРУКЦИИ:

Не имеет собственной подсветки.

Запрещается устанавливать рекламные конструкции на крышах павильонов наземного пассажирского транспорта (за исключением павильонов, полностью оформленных в фирменном стиле)





КРЫШНЫЙ ОБЪЕКТ НАРУЖНОЙ РЕКЛАМЫ В ВИДЕ ОТДЕЛЬНЫХ БУКВ И ЛОГОТИПОВ

Общие характеристики и описание:

Специальные конструкции (объёмные или плоскостные), расположенные целиком или частично выше уровня карниза дома или на крыше.

Установки на крыше состоят из элементов крепления, несущей части конструкции и информационной установки.

РАЗМЕРЫ:

Размеры установки определяются габаритами крыши, на которой монтируется конструкция и несущей способностью стен строения.

КОНСТРУКЦИЯ:

Несущая конструкция обычно представляет собой пространственную раму, прикреплённую к несущим элементам строения путём монтажа в стену, крепления анкерами, хомутами и т.п. Конструкция монтируется на вертикальных стойках, закреплённых на несущей раме.

Элемент крепления крышной рекламной конструкции не должны выступать за периметр данной конструкции по бокам и сверху. Расстояние от парапета до нижнего края информационного поля крышной рекламной конструкции не должно превышать 1м.

ПОДСВЕТКА РЕКЛАМНОЙ КОНСТРУКЦИИ:

Собственная внутренняя.

Подсветка должна обеспечивать равномерное освещение рекламной плоскости в вечернее и ночное время.

Установки на крыше, как правило, изготавливаются с применением газоосветительных и оптоволоконных элементов.

Крышные рекламные конструкции в виде отдельных букв и логотипов должны быть оборудованы системой аварийного отключения от сети электропитания, должны иметь системы пожаротушения и соответствовать иным требованиям пожарной безопасности.

Для крышных рекламных конструкций в виде букв и логотипов в обязательном порядке разрабатывается рабочая проектная документация в целях обеспечения безопасности при установке, монтаже и эксплуатации.

НАСТЕННОЕ ПАННО

Общие характеристики и описание:

Реклама, которая расположена на стенах домов и сооружений в виде:

- стационарной специальной конструкции, которая состоит из элементов крепления, каркаса и информационного поля - баннерного полотна (тентовая ткань и т.п.).

РАЗМЕРЫ:

Ограничены размерами строения, сооружения.

КОНСТРУКЦИЯ:

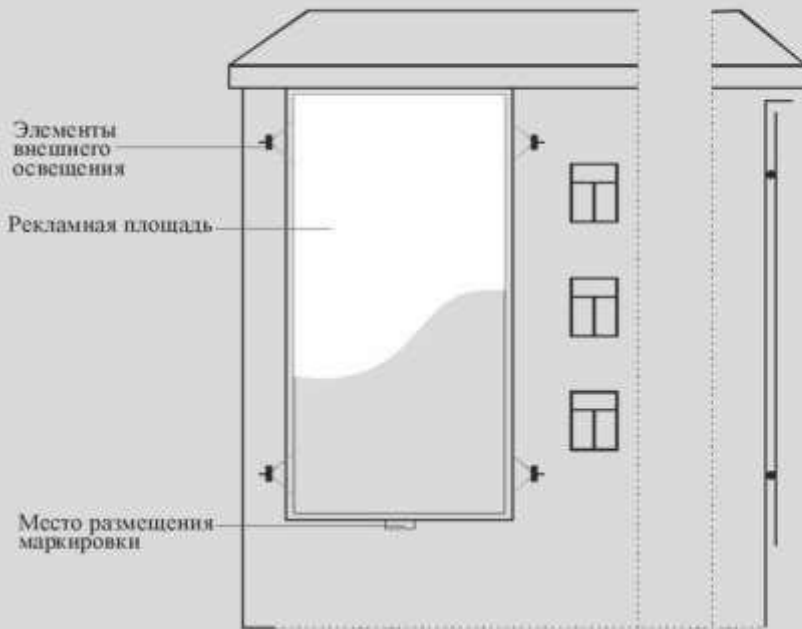
Конструкция крепится к металлической раме, которая смонтирована на стене строения по контуру рекламного поля. Крепление рамы к стене производится пластиковыми дюбелями или анкерными болтами. Рама может иметь разные конфигурации в зависимости от фасада здания, способа крепления полотна и типа освещения.

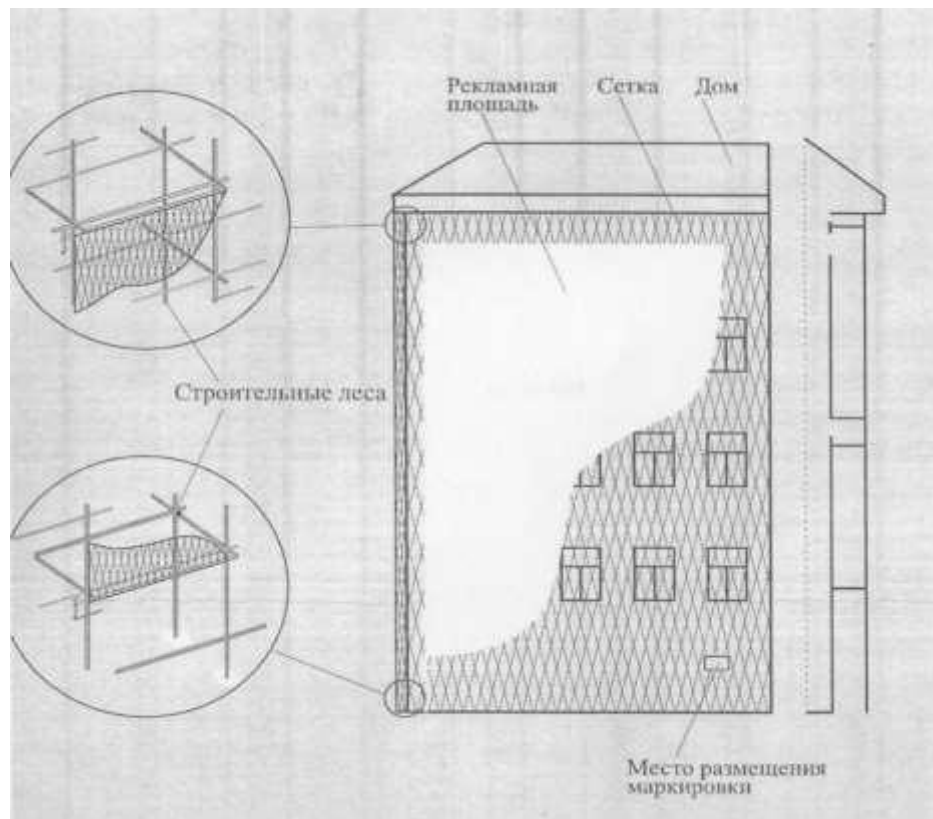
Для специальных конструкций, имеющих элементы крепления, в обязательном порядке разрабатывается проект крепления конструкции с целью обеспечения безопасности при эксплуатации.

ПОДСВЕТКА РЕКЛАМНОЙ КОНСТРУКЦИИ:

Может иметь внешнее освещение.

Подсветка должна обеспечивать равномерное освещение рекламной плоскости в вечернее и ночное время.





ОБЪЕКТЫ НАРУЖНОЙ РЕКЛАМЫ НА ВРЕМЕННЫХ ОГРАЖДЕНИЯХ ТЕРРИТОРИЙ СТРОИТЕЛЬНЫХ ПЛОЩАДОК (СТРОИТЕЛЬНАЯ СЕТКА)

Общие характеристики и описание:

Реклама в виде изображений на сетках, ограждающих объекты строительства. Реклама на строительных сетках может располагаться как при помощи специальных конструкций, так и без них путём нанесения рекламы на сетку или баннерное полотно.

РАЗМЕРЫ:

Размеры сеток ограничены размерами стен строения или размерами строительных лесов.

КОНСТРУКЦИЯ:

Конструкция располагается на строительных лесах, полотно крепят к горизонтальным и вертикальным натяжителям, которые смонтированы непосредственно на конструкции лесов.

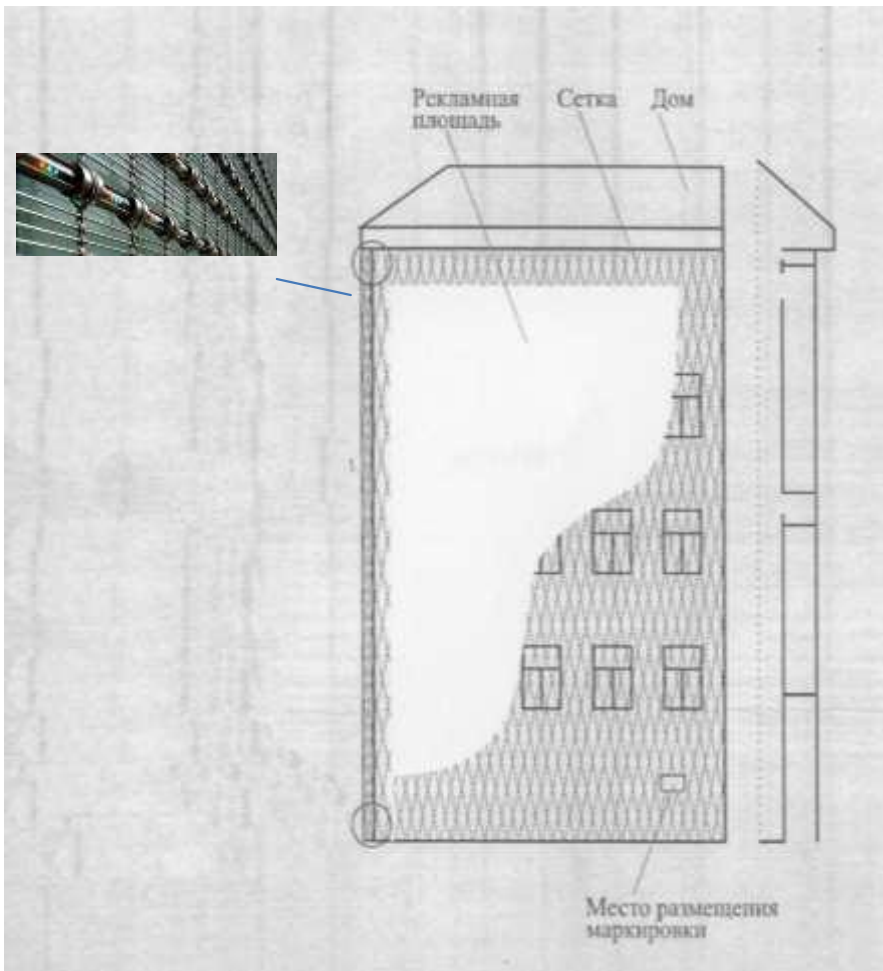
Допускается крепление рекламной плоскости непосредственно к металлической раме, которая смонтирована на стене строения по контуру рекламного поля.



ПОДСВЕТКА РЕКЛАМНОЙ КОНСТРУКЦИИ:

Собственная внешняя.

Подсветка должна обеспечивать равномерное освещение рекламной плоскости в вечернее и ночное время.



МЕДИАФАСАДЫ

Общие характеристики и описание:

Светопропускающие объекты наружной рекламы произвольного размера и формы, размещаемые непосредственно на крышах и (или) поверхности стен, зданий, строений и сооружений, на каркасе повторяющем пластику стены (в случае размещения медиафасада на существующем остеклении здания, строения, сооружения), а также на строительных лесах, с возможностью трансляции на их поверхности медиаданных (текстовых сообщений, графики, анимации, видео и т.п.)

РАЗМЕРЫ:

Размер медиафасада определяется индивидуально в зависимости от архитектуры здания.

Размер информационного поля медиафасада определяется размером демонстрируемого изображения.

КОНСТРУКЦИЯ:

Медиафасад представляет собой полотно, которое собирается на металлический каркас из светодиодных модулей с определенной кратностью. Конструкция может размещаться на крыше или фасадах зданий, строений и сооружений, строительных лесах. Крепление может осуществляться непосредственно к металлическим конструктивным элементам здания или на специально подготовленную металлическую раму, расположенную по внешним границам полотна медиафасада.



ПОДСВЕТКА РЕКЛАМНОЙ КОНСТРУКЦИИ:

Яркость медиафасада в дневное/ночное время суток должна соответствовать нормируемым показателям установленного уровня суммарной вертикальной освещенности, а также учитывать функциональное назначение окружающей застройки.

Медиафасады должны быть оборудованы системой аварийного отключения от сети электропитания и соответствовать требованиям пожарной безопасности.

МОДУЛЬНАЯ ЩИТОВАЯ КОНСТРУКЦИЯ МАЛОГО ФОРМАТА, ТИП 1*

РАЗМЕРЫ:

• размеры информационного поля:

модуль 1 – 0,6 м х 1,8 м;

модуль 2 – 1,2 м х 1,8 м;

модуль 3 – 2,4 м х 1,8 м.

• внешние габариты рекламной плоскости:

модуль 1 – не более 0,8 м х 1,9 м;

модуль 2 – не более 1,4 м х 1,9 м;

модуль 3 – не более 2,6 м х 1,9 м.

ОПОРНАЯ СТОЙКА:

• изготовлена из металла;

• высота опорной стойки 2,30 м - 2,35 м;

• цвет опорной стойки тёмная бронза.

ФУНДАМЕНТНЫЙ БЛОК:

Заглублен до уровня почвы с возобновлением твердого покрытия, травяного покрова и выполнением в полном объеме других работ по благоустройству территории, где размещается рекламная конструкция.

При невозможности заглубления фундамента, поверхность должна быть декоративно-художественно оформлена, при помощи декоративного камня, плитки и т.п.

ПОДСВЕТКА РЕКЛАМНОЙ КОНСТРУКЦИИ:

Возможно применение внешнего или внутреннего освещения.

Подсветка должна обеспечивать равномерное освещение рекламной плоскости в вечернее и ночное время.

ВОЗМОЖНЫЕ ТЕХНОЛОГИИ СО СМЕННЫМ ИЗОБРАЖЕНИЕМ:

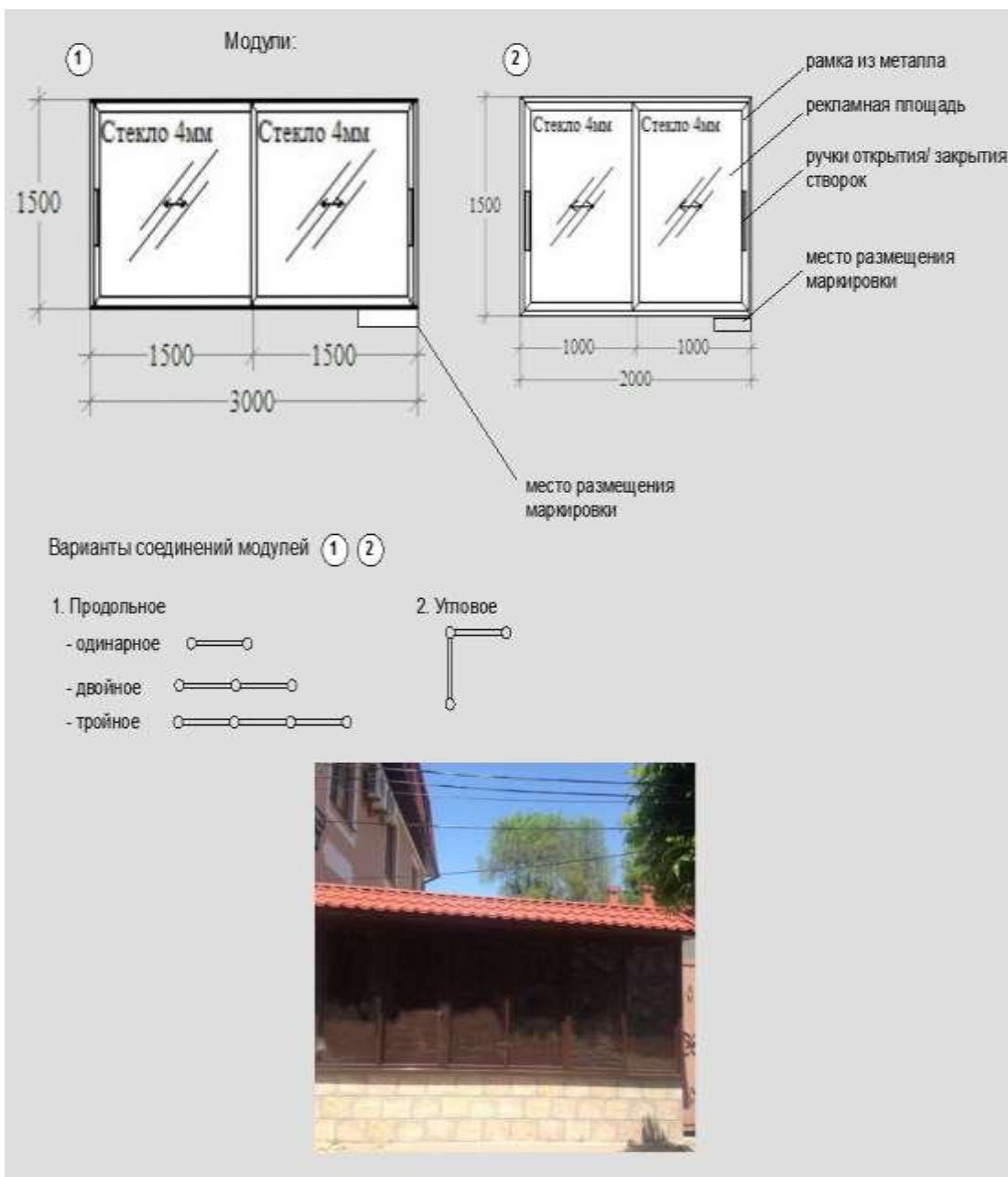
• скроллер;

• другие технологии автоматической смены изображения.

Возможно использование рекламной конструкции в одностороннем и двустороннем варианте, обратная сторона конструкции, которая имеет одну рекламную площадь, декоративно оформляется (облицовка композитными материалами, покраска в зависимости от зоны размещения). Рекламная конструкция не должна иметь видимых элементов соединений разных частей конструкции (торцовые поверхности конструкций, крепления осветительной арматуры и т.д.).

* Модульные щитовые конструкции малого формата тип 1 размещаются только на собственной опоре.





МОДУЛЬНАЯ ЩИТОВАЯ КОНСТРУКЦИЯ МАЛОГО ФОРМАТА, ТИП 2*

РАЗМЕРЫ:

- размеры информационного поля:
модуль 1 – не более 1,4 м х 2,9 м;
модуль 2 – не более 1,4 м х 1,9 м.
- внешние габариты рекламной плоскости:
модуль 1 – не более 1,5 м х 3,0 м;
модуль 2 – не более 1,5 м х 2,0 м.

КОНСТРУКЦИЯ:

- изготовлена из металла, профиль – металлопластик;
- крепление на зданиях, строениях и сооружениях осуществляется при помощи кронштейнов;
- рекламная панель закрыта стеклом или оргстеклом;
- цвет конструкции в зависимости от зоны размещения;
- выполняется только в одностороннем варианте.

ПОДСВЕТКА РЕКЛАМНОЙ КОНСТРУКЦИИ:

Возможно применение внешнего или внутреннего освещения. Подсветка должна обеспечивать равномерное освещение рекламной плоскости в вечернее и ночное время.

ВОЗМОЖНЫЕ ТЕХНОЛОГИИ СО СМЕННЫМ ИЗОБРАЖЕНИЕМ:

- скроллер;
- другие технологии автоматической смены изображения.

Конструкция не должна иметь видимых элементов соединений разных частей конструкции (торцовые поверхности конструкций, крепления осветительной арматуры и т.д.).

* Модульные щитовые конструкции малого формата тип 2 размещаются только на зданиях, строениях, сооружениях.

Образец маркировки *

(наименование юридического лица или индивидуального предпринимателя)
+7 - _____ - _____ - _____ - _____
(контактный телефон)
РАЗРЕШЕНИЕ: № ____ ОТ " ____ " _____ 20 ____ Г.
ДЕЙСТВИТЕЛЬНО: ДО " ____ " _____ 20 ____ Г.
РЕЕСТР: № ____ / ____

*Формат маркировки А3 (297х420) используется на щитовых конструкциях сверхбольшого формата тип 2,3; настенных панно; крышных объектах наружной рекламы в виде отдельных букв и логотипов; объектах наружной рекламы на временных ограждениях территорий строительных площадок (строительная сетка); медиафасадах.

Формат маркировки А4 (210х297) используется на щитовых конструкциях сверхбольшого тип 1, большого и малого формата; отдельно стоящих на земле коробах и тумбах; стелах, пилонах, модульных конструкциях; щитовых конструкциях малого формата на собственной опоре; светодиодных экранах (табло, мониторах).

Формат маркировки А5 (148х210) используется на объектах наружной рекламы и информации (объектах инфраструктуры, остановочных павильонах наземного пассажирского транспорта).

Формат А6 (105х148) используется на панелях-кронштейнах на зданиях; панелях-кронштейнах на собственной опоре; уличных коммуникационных рекламных указателях; флаговых композициях.