

АДМИНИСТРАЦИЯ РАЗДОЛЬНЕНСКОГО РАЙОНА
РЕСПУБЛИКИ КРЫМ

ПОСТАНОВЛЕНИЕ

05 ноября 2015 года

пгт. Раздольное

№ 364

*Об утверждении градостроительного
плана земельного участка (кадастровый
номер 90:10:030201:78) в с. Нива
по ул. Ленина.51*

В соответствии с Федеральным законом от 27.07.2010 № 210-ФЗ «Об организации предоставления государственных и муниципальных услуг», Федеральным законом от 06.10.2003 № 131-ФЗ «Об общих принципах организации местного самоуправления в Российской Федерации», Градостроительным кодексом Российской Федерации от 29.12.2004 № 190-ФЗ, Законом Республики Крым от 16.01.2015 № 67-ЗРК/2015 «О регулировании градостроительной деятельности в Республике Крым», на основании ходатайства Службы капитального строительства Республики Крым от 02.11.2015 г. №072-1/3375 и представленных материалов, Уставом муниципального образования Раздольненский район Республики Крым,

п о с т а н о в л я ю:

1. Утвердить градостроительный план земельного участка (кадастровый номер 90:10:030201:78) площадью 0.2165 га. в с. Нива, ул. Ленина.51 Раздольненского района Республики Крым с видом разрешенного использования «Здравоохранение» для строительства модульного фельдшерско-акушерского пункта.

2. Отделу архитектуры, градостроительства, имущественных и земельных отношений, капитального строительства Администрации Раздольненского района республики Крым (Пономарева Л.А.) зарегистрировать градостроительный план земельного участка с кадастровым номером 90:10:030201:78 площадью 0,2165 га, местонахождение: Республика Крым, Раздольненский район, с. Нива, ул.Ленина.51.

3. Сектору по вопросам внутренней политики, связи с общественностью и средствами массовой информации обеспечить обнародование настоящего постановления в установленном порядке.

4. Контроль по выполнению настоящего постановления возложить на заместителя главы Администрации Раздольненского района - Главного архитектора района В.В. Мироничева.

Глава Администрации
Раздольненского района



Е. П. Акимов

**ОТДЕЛ АРХИТЕКТУРЫ, ГРАДОСТРОИТЕЛЬСТВА, ЗЕМЕЛЬНЫХ И
ИМУЩЕСТВЕННЫХ ОТНОШЕНИЙ, КАПИТАЛЬНОГО
СТРОИТЕЛЬСТВА
АДМИНИСТРАЦИИ РАЗДОЛЬНЕНСКОГО РАЙОНА
РЕСПУБЛИКИ КРЫМ**

**ГРАДОСТРОИТЕЛЬНЫЙ ПЛАН
ЗЕМЕЛЬНОГО УЧАСТКА**

| | | | | | | | | | | | | | | |
|---|---|---|---|---|---|---|---|---|---|---|---|---|---|---|
| № | R | U | 9 | 3 | 5 | 1 | 0 | 3 | 0 | 3 | - | 0 | 0 | 2 |
|---|---|---|---|---|---|---|---|---|---|---|---|---|---|---|

Пгг. Раздольное
2015г.

ГРАДОСТРОИТЕЛЬНЫЙ ПЛАН ЗЕМЕЛЬНОГО УЧАСТКА

| | | | | | | | | | | | | | | |
|---|---|---|---|---|---|---|---|---|---|---|---|---|---|---|
| № | R | U | 9 | 3 | 5 | 1 | 0 | 3 | 0 | 3 | - | 0 | 0 | 2 |
|---|---|---|---|---|---|---|---|---|---|---|---|---|---|---|

Градостроительный план земельного участка подготовлен на основании:

Письма Службы капитального строительства Республики Крым №072-1/3375 от 02.11.2015 г.

Местонахождение земельного участка: Республика Крым, Раздольненский район, с. Нива, ул. Ленина.51

Кадастровый номер земельного участка: 1) 90:10:030201:78

Описание местоположения границ земельного участка: земельный участок расположен в границах с. Нива Раздольненского района по ул.Школьная. Местоположение границ земельного участка определены координатами характерных точек.

Площадь земельного участка: 0,2165 га.

Описание местоположения проектируемого объекта на земельном участке (объекта капитального строительства) Планировочные ограничения устанавливаются в соответствии с разрешенным использованием земельного участка, требованиям к назначению, параметрам и размещению объекта капитального строительства на земельном участке.

План подготовлен: : Отделом архитектуры, градостроительства, имущественных и земельных отношений, капитального строительства Администрации Раздольненского района республики Крым.

05.11.2015 г.

(дата)



(подпись)

/ Л.А.Пономарева/

(расшифровка подписи)

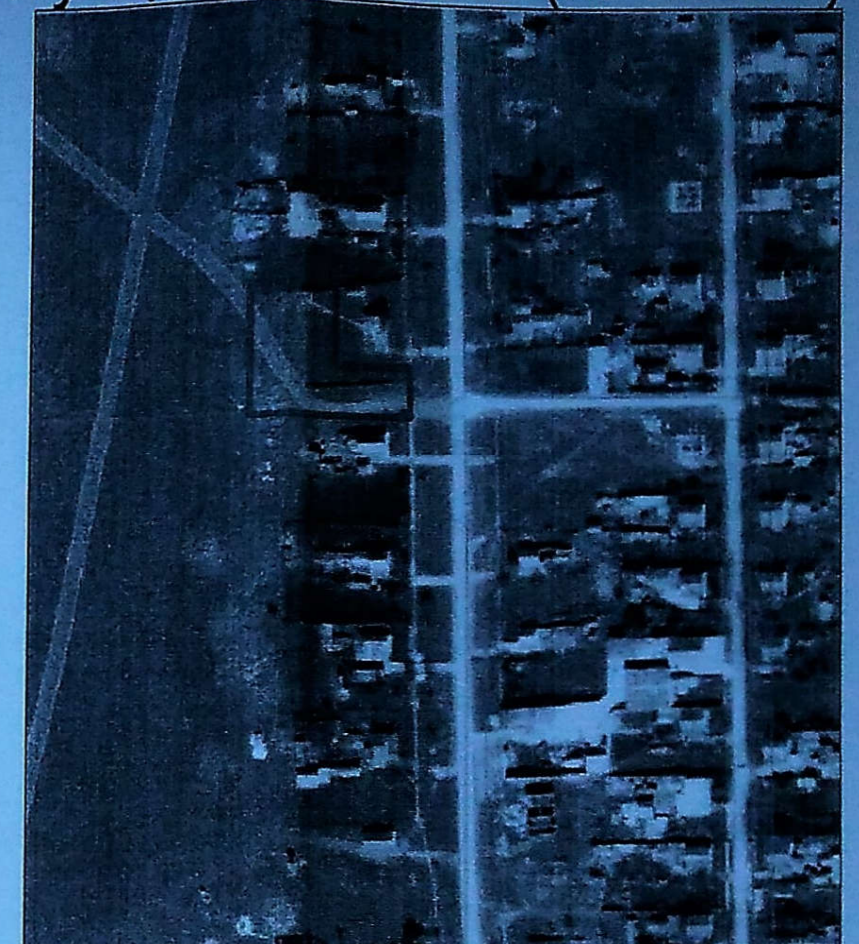
Представлен: Отделом архитектуры, градостроительства, имущественных и земельных отношений, капитального строительства Администрации Раздольненского района республики Крым.

Утвержден: Постановлением администрации Раздольненского района Республики Крым от « 05 » ноября 2015г. № 364 (кадастровый номер 90:10:030201:78) площадью 0.2165 га. в с. Нива, ул. Ленина.51».

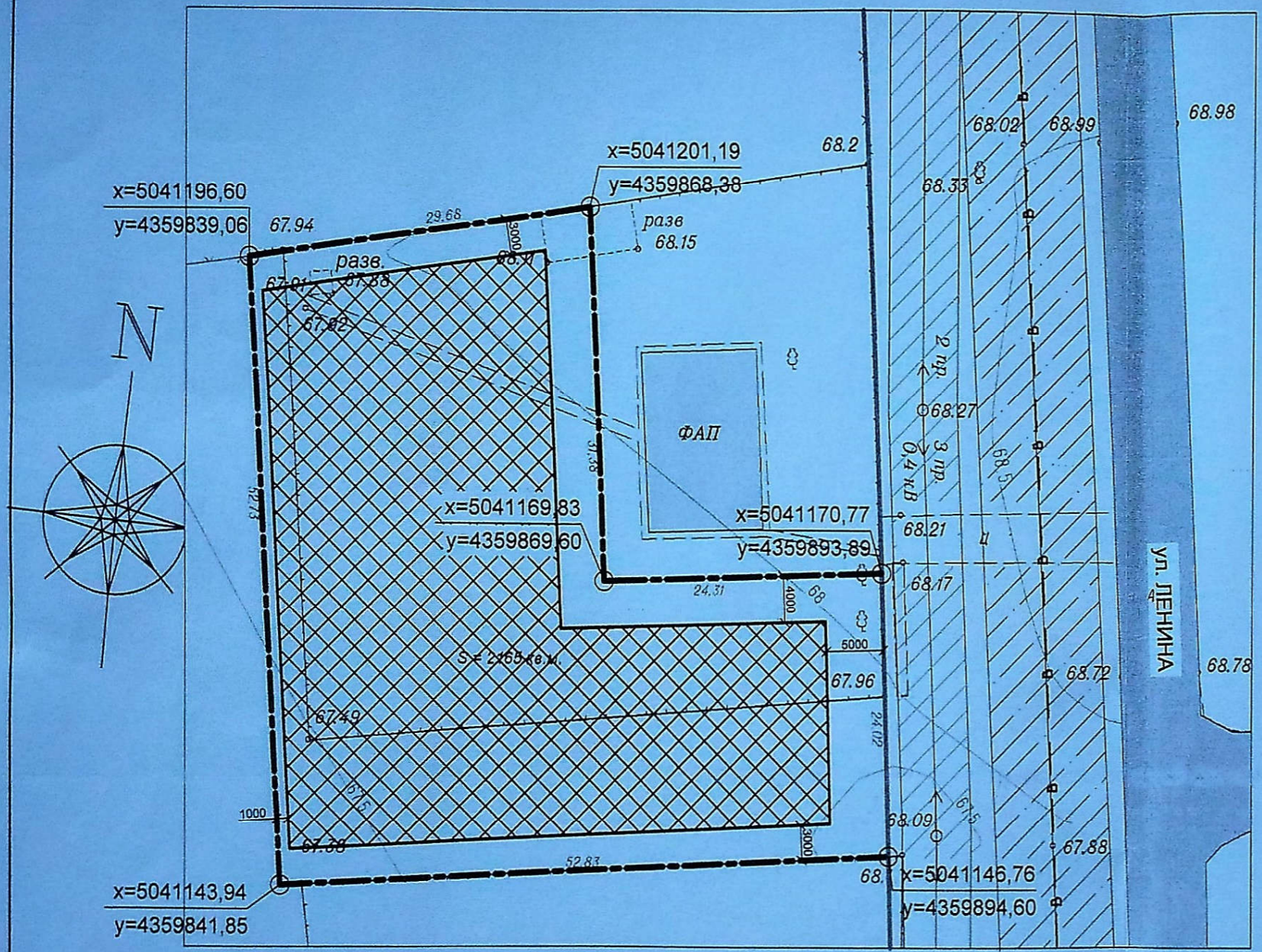
Градостроительный план земельного участка создается на основе материалов картографических работ, выполненных в соответствии с требованиями федерального законодательства

Ситуационный план (М 1:2000)



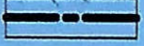
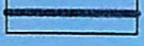
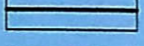
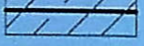


Чертеж градостроительного план земельного участка и линий градостроительного регулирования



Месторасположение земельного участка



Условные обозначения

-  Автомобильная дорога
-  Место размещение объекта капитального строительства (определяются согласно действующих строительных норм, правил, и технических регламентов в части отступов от границ земельных участков, расстояние от стен зданий, сооружений, строений: СНиП 2.07.01-89)
-  границы земельного участка
-  красные линии
-  линии отступа
-  Зона санитарной охраны источника водоснабжения и водопроводов питьевого назначения согласно СанПин 2.1.4.1110-02 и СНиП 2.07.01-89
-  Охранная зона воздушной линии жлектропередач согласно Постановление Правительства РФ от 24.02.2009 г. №160
-  Каменное жилое здание

Масштаб 1:500

Площадь земельного участка 0.2165 га.

Чертеж градостроительного плана земельного участка разработан на топографической основе в масштабе М 1:2000, выполненный кадастровым инженером Павлюченко Константином Николаевичем 01.09.2015 г.

Чертеж градостроительного плана земельного участка разработан 05.11.2015 г. отделом архитектуры, градостроительства, имущественных и земельных отношений, капитального строительства Администрации Раздольненского района Республики Крым.

Параметры разрешенного строительства:

- 1) максимальная высота объектов капитального строительства, реконструкции - до 2-х этажей;
- 2) минимальные отступы стен зданий без окон от границ земельных участков - в соответствии чертежу;
- 3) минимальные отступы стен зданий с окнами от границ земельного участка - в соответствии чертежу.
- 4) минимальная доля озелененных территорий определяется нормативными требованиями к санитарно-защитным зонам объектов разрешенного использования.
- 5) минимальное количество машино-мест для хранения индивидуального автотранспорта на территории земельных участков - в соответствии требованиями технических регламентов и строительных правил.

| | | | | | | | |
|------------|------|--------------|-------|-------|--|------|--------|
| | | | | | Земельный участок: Республика Крым, Раздольненский район, с. Нива, ул. Ленина.51 | | |
| | | | | | кадастровый номер: 90:10:030201:78 | | |
| Изм. | Кол. | № докум. | Подп. | Дата | Стадия | Лист | Листов |
| Начальник | | | | | ГП | 1 | 1 |
| ГАП | | | | | | | |
| Н.контроль | | | | | Отдел АиГ, ИиЗО,КС Администрации Раздольненского района РК | | |
| Разработ. | | Романов В. | | 11.15 | | | |
| Проверил | | Мироничев В. | | 11.15 | | | |
| | | | | | Чертеж градостроительного плана земельного участка М1:500, Ситуационный | | |

Координаты характерных точек границ земельного участка

| Номер точки | Координата X | Координата Y |
|-------------|--------------|--------------|
| 1 | 5041170,77 | 4359893,89 |
| 2 | 5041146,76 | 4359894,60 |
| 3 | 5041143,94 | 4359841,81 |
| 4 | 5041196,60 | 4359839,06 |
| 5 | 5041201,19 | 4359868,38 |
| 6 | 5041169,83 | 4359869,60 |

Чертеж градостроительного плана земельного участка разработан на топографической основе в масштабе (1: 500), выполненной 01.09. 2015год
(дата)

Павлюченко Константином Николаевич (квалификационный аттестат 82-15-172)
(наименование кадастрового инженера)

Чертеж градостроительного плана земельного участка разработан:
05.11.2015г. Отделом архитектуры, градостроительства, имущественных и земельных отношений, капитального строительства Администрации Раздольненского района республики Крым
(дата, наименование организации)

2. ИНФОРМАЦИЯ О РАЗРЕШЕННОМ ИСПОЛЬЗОВАНИИ ЗЕМЕЛЬНОГО УЧАСТКА, ТРЕБОВАНИЯХ К НАЗНАЧЕНИЮ, ПАРАМЕТРАМ И РАЗМЕЩЕНИЮ ОБЪЕКТА КАПИТАЛЬНОГО СТРОИТЕЛЬСТВА

2.1 Информация о разрешенном использовании земельного участка :

Основные виды разрешённого использования земельного участка:

- Здравоохранение

участок размещения фельдшерско-акушерского центра

Виды разрешённого использования объектов капитального строительства:

- объект размещения фельдшерско-акушерского центра

Условно разрешённые виды использования: не установлены.

2.2. Требования к назначению, параметрам и размещению объекта капитального строительства на указанном земельном участке.

Назначение объекта капитального строительства

В соответствии с разрешенным использованием земельного участка
(назначение объекта капитального строительства)

2.2.1. Предельные (минимальные и (или) максимальные) размеры земельных участков и объектов капитального строительства, в том числе площадь

| Кадастровый номер земельного участка согласно чертежу градостр. плана | 1. Длина (метров) | 2.Ширина (метров) | 3. Полоса отчуждения | 4.Охран-ные зоны | 5.Площ-адь земельно-го участка (га) | 6.Номер объекта кап. стр-ва согласно чертежу градостр. плана | 7. Размер (м) | | 8.Площ-адь объекта кап. стр-ва (га) |
|---|---------------------------|---------------------------|--|---|-------------------------------------|--|----------------------|------|-------------------------------------|
| | | | | | | | макс | мин. | |
| 1) 90:10:030201:78 | <u>не установлен лена</u> | <u>не установлен лена</u> | <u>с учетом чертежа градостроительного плана</u> | <u>в соответствии с требованиями СНиП</u> | <u>0,2165</u> | - | <u>не установлен</u> | | <u>не установлен лена</u> |

Нормы расчета учреждений и предприятий обслуживания и размеры земельного участка определяются согласно приложению «Ж» СП 42.13330.2011 и соответствующих ведомственных нормативов.

2.2.2. Предельное количество этажей - 2 или предельная высота зданий, строений, сооружений .

Предельная высота здания принимается с учетом соблюдения инсоляционных и противопожарных разрывов, а также нормативного расхода территории.

2.2.3. Максимальный процент застройки в границах земельного участка %.

Предельный процент застройки земельного участка принимается с учетом соблюдения инсоляционных и противопожарных разрывов согласно положений СП 42.13330.2011, СанПиН 2.2.1/2.1.1.1200-03.

2.2.4. Иные показатели:

1. Минимальные отступы здания/сооружения от границ земельного участка, метров:

- фронтальной -5 м.;

- тыльной и боковых - согласно санитарных, противопожарных норм и норм инсоляции, но не менее 3.0 м..

2. Минимальные отступы сооружений от красных линий - 5.0 м.

3. Минимальные отступы сооружений от смежных зданий – с учетом соблюдения инсоляционных и противопожарных разрывов согласно положений СП 42.13330.2011.

4. Организация подъездов к сооружениям, пешеходных переходов, мест парковки транспортных средств - определяется на при проектировании в соответствии с требованиями техрегламентов и строительных норм..

5. Проектную документацию разработать в соответствии с Положением о составе разделов проектной документации и требованиях к их содержанию, утвержденным постановлением Правительства РФ от 16.02.2008 №87;

6. Проект разработать :

- на топографо-геодезической съемке;

- с учетом строительных, экологических, санитарно-эпидемиологических норм, требований пожарной безопасности, установленных техническим регламентом;

7. Организацию строительной площадки предусмотреть в границах земельного участка;

8. При инженерной подготовке территории планировочные отметки поверхности рельефа увязать отметками прилегающих территорий;

3. ИНФОРМАЦИЯ О РАСПОЛОЖЕННЫХ В ГРАНИЦАХ ЗЕМЕЛЬНОГО УЧАСТКА ОБЪЕКТАХ КАПИТАЛЬНОГО СТРОИТЕЛЬСТВА И ОБЪЕКТАХ КУЛЬТУРНОГО НАСЛЕДИЯ

3.1 Объекты капитального строительства:

- отсутствуют

3.2. Объекты, включенные в единый государственный реестр объектов культурного наследия (памятников истории и культуры) народов Российской Федерации

№ отсутствуют, _____,
(согласно чертежу (назначение объекта культурного наследия)
градостроительного плана) наследия)

(наименование органа государственной власти, принявшего решение о включении выявленного объекта культурного наследия в реестр, реквизиты этого решения) регистрационный номер в реестре от ____
_____ (дата)

4. ИНФОРМАЦИЯ О РАЗДЕЛЕНИИ ЗЕМЕЛЬНОГО УЧАСТКА

Возможности деления земельного участка не имеется

При подготовке градостроительного плана земельного участка использованы данные:

Проекта планировки и застройки с.Нива, Раздольненского района, Республики Крым.

Схемы расположения земельного участка на кадастровом плане территории выполненный кадастровым инженером Павлюченко К.Н. (квалификационный аттестат 85-15-172).