

Комплексная схема организации дорожного
движения на территории Раздольненского района
Республики Крым

2019 г.

Цель и задачи. Состав работ.

Цель и задачи: разработка комплекса взаимоувязанных, технически и экономически обоснованных мероприятий по совершенствованию ОДД на срок действия документов стратегического планирования, направленных на решение следующих задач:

- сбалансированное с градостроительной деятельностью развитие сети дорог на территории Раздольненского муниципального района
- повышение уровня безопасности дорожного движения
- обеспечение круглогодичной транспортной доступности, в том числе на общественном транспорте
- приведение дорог и улиц в нормативное состояние;
- повышение пропускной способности дорог и улиц
- упорядочение и улучшение условий дорожного движения транспортных средств и пешеходов
- снижение негативного воздействия от автотранспорта на окружающую среду

Состав КСОДД*:

- 1) Паспорт КСОДД
- 2) Характеристика существующей дорожно-транспортной ситуации
- 3) Мероприятия по организации дорожного движения и очередность их реализации
- 4) Оценка объемов и источников финансирования мероприятий по организации дорожного движения
- 5) Оценка эффективности мероприятий по организации дорожного движения
- 6) Программа взаимоувязанных мероприятий КСОДД на период до 2030 года

Характеристика сложившейся ситуации по ОДД
на территории Раздольненского района

Положение территории Раздольненского района

Раздольненский муниципальный район – муниципальное образование в составе Республики Крым, на северо-востоке граничит с Красноперекопским муниципальным районом, на востоке с Первомайским муниципальным районом, на юге с Сакским муниципальным районом, на юго-западе с Красногвардейским муниципальным районом, на северо-западе район ограничен акваторией Черного моря, побережье Каркинитского залива.

В состав района входят 12 муниципальных образований - сельских поселений.

Административным центром района является пгт. Раздольное, расположенное примерно в 130 км от г. Симферополя.

Общая площадь территории Раздольненского района – 1230 кв. км.

По состоянию на 01.01.2019 г. на территории муниципального района проживало 30165 чел.

№	Муниципальные образования	Населенные пункты, входящие в муниципальные образования
1	Березовское сельское поселение	административный центр – село Березовка, село Нива, село Ульяновка
2	Ботаническое сельское поселение	административный центр – село Ботаническое, село Кумово, село Червоное
3	Зиминское сельское поселение	административный центр – село Зимино, село Воронки, село Красноармейское, село Овражное
4	Ковыльновское сельское поселение	административный центр – село Ковыльное, село Ветрянка, село Волочаевка, село Молочное, село Сенокосное
5	Кукушкинское сельское поселение	административный центр – село Кукушкино, село Огни
6	Новоселовское сельское поселение	административный центр – поселок городского типа Новоселовское, село Северное
7	Раздольненское сельское поселение	административный центр – поселок городского типа Раздольное
8	Ручьевское сельское поселение	административный центр – село Ручьи, село Огородное, село Камышное, село Коммунарное, село Максимовка, село Федоровка;
9	Серебрянское сельское поселение	административный центр – село Серебрянка, село Бахчевка, село Каштановка, село Орловка, село Соколы, село Чехово
10	Славновское сельское поселение	административный центр – село Славное, село Котовское, село Рылеевка, село Стерегущее
11	Славянское сельское поселение	административный центр – село Славянское, село Аврора
12	Чернышевское сельское поселение	административный центр – село Чернышево, село Кропоткино, село Портовое

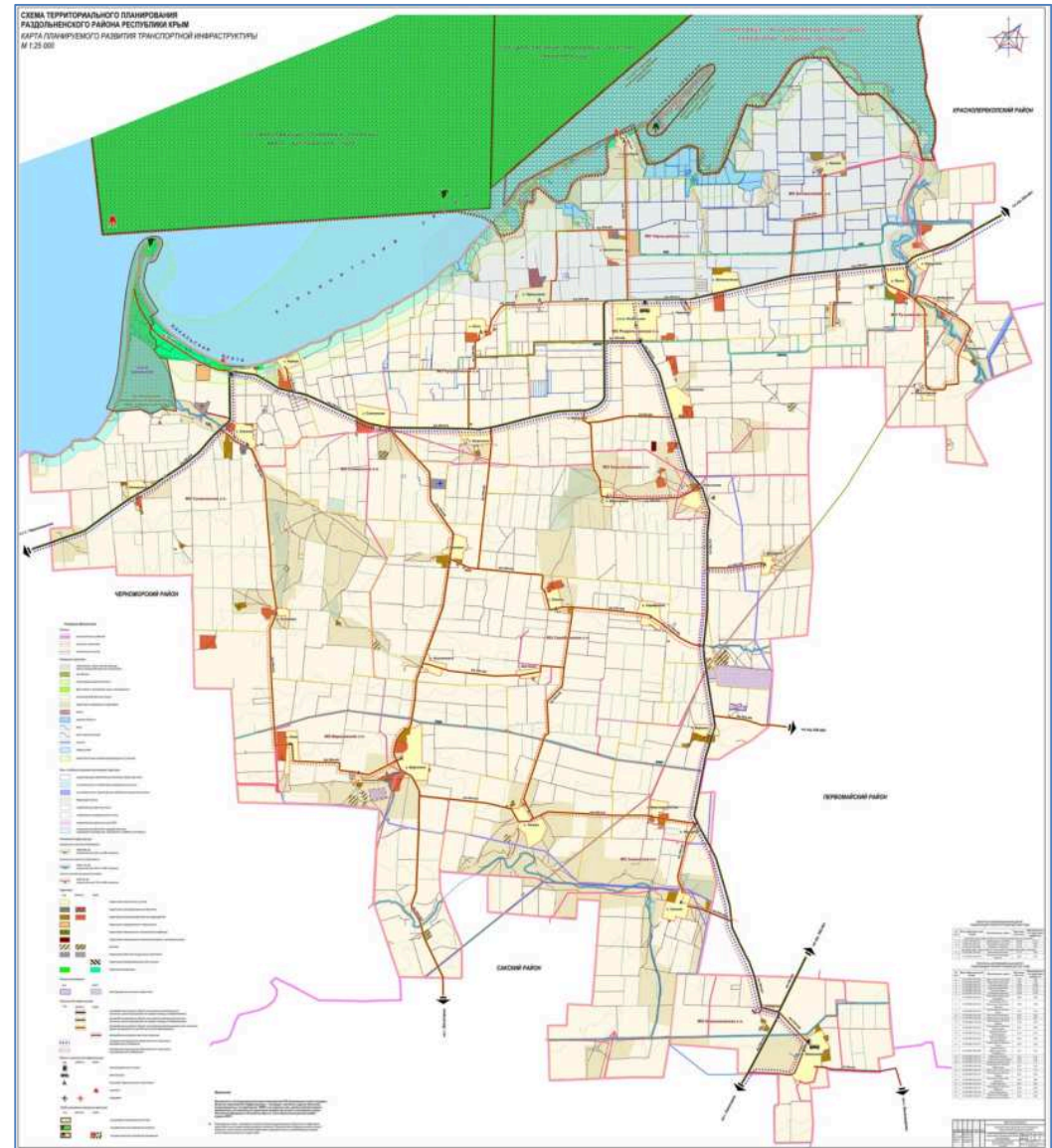
Документы стратегического планирования и целевые программы

❑ Схема территориального планирования (СТП) Республики Крым, утвержденная постановлением Совета министров Республики Крым от 30 декабря 2015 г. № 855

❑ Схема территориального планирования Раздольненского муниципального района Республики Крым, утвержденная решением 16 сессии I созыва Раздольненского районного совета Республики Крым от 06.06.2018 года №1027-1/18

❑ Генеральные планы сельских поселений

❑ Программы комплексного развития транспортной инфраструктуры сельских поселений



Демографические и социально-экономические показатели

Численность населения Раздольненского района



Социально-экономические показатели	По состоянию на отчетную дату (01.01.2017г.)	Темп роста (снижения) к началу года, %
1	2	3
Количество населения занятого во всех сферах экономической деятельности, тыс. человек (годовые данные за 2013 год) *	7665	93,4 (к прошлому году)
Среднесписочная численность работников организаций, тыс. чел. (январь-октябрь 2016 года) ***	3149	103,8
Численность незанятых трудовой деятельностью граждан, (по состоянию на 01.01.2017 год)* *чел.:	363	81,9
из них имеют статус безработного, чел. (на 01.01.2017г.)**	350	88,2
Число замещенных рабочих мест в организациях (январь - октябрь 2016 года. данные Крымстата), в т.ч.: ***	3201	99,8
- в промышленности***	273	74,6
- в сельском хозяйстве***	564	128,5
Потребность работодателей в работниках, заявленная в государственных учреждениях службы занятости населения, чел. (на 01.01.2017г.)**	106	129,3
Нагрузка незанятого населения на одну заявленную вакансию, чел. (на 01.01.2017г.)**	3,4	68
Примечания: *- согласно балансу трудовых ресурсов района за 2013 год; **- согласно данных Раздольненского Центра занятости; ***- согласно данных Крымстата		

Дорожная сеть Раздольненского муниципального района

Раздольненский район обладает высокой степенью транспортной доступности.

Основными дорогами, осуществляющими внешние транспортные связи района, являются дороги регионального значения 35 ОП РЗ 35К-012 «Черноморское – Воинка», 35 ОП РЗ 35К-015 «Раздольное – Евпатория» и 35 ОП РЗ 35К-008 «Северное – Войково» и межмуниципального значения.

Сеть представлена преимущественно дорогами III и IV технической категории с твердым покрытием.

№	Сельские поселения	Протяженность автомобильных дорог, км
1	2	3
1	Березовское сельское поселение	25,47
2	Ботаническое сельское поселение	23,81
3	Зиминское сельское поселение	20
4	Ковыльновское сельское поселение	28,8
5	Кукушкинское сельское поселение	19,73
6	Новоселовское сельское поселение	22,32
7	Раздольненское сельское поселение	36,692
8	Ручьевское сельское поселение	38,58
9	Серебрянское сельское поселение	34,53
10	Славновское сельское поселение	25,89
11	Славянское сельское поселение	19,01
12	Чернышевское сельское поселение	24,58



Организация дорожного движения

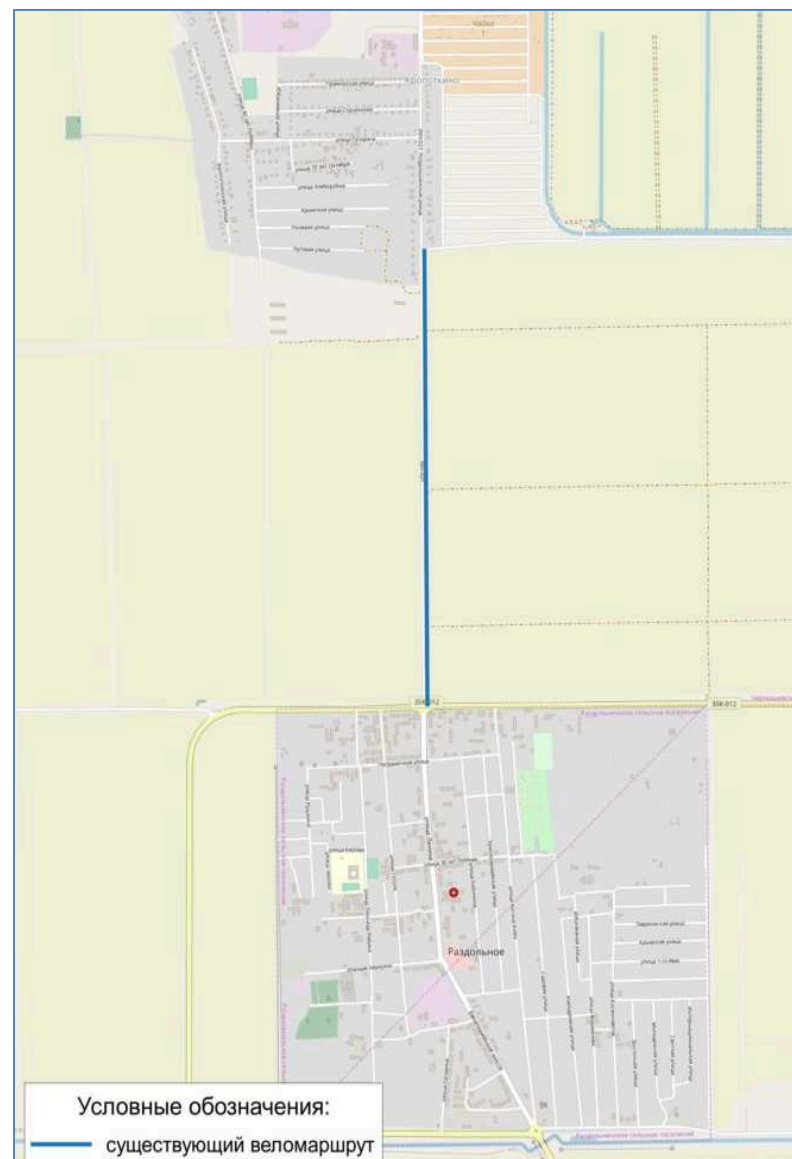
Светофорные объекты на рассматриваемой территории отсутствуют.

Потоки грузового транспорта в основном концентрируются на автомобильных дорогах регионального и межмуниципального значения, в том числе проходящих по территории поселений (по результатам проведенного обследования транспортах потоков на ключевых узлах доля грузового транспорта составляет около 7 % от общего потока).

Пешеходное движение осуществляется по пешеходным дорожкам, расположенным вдоль жилой застройки и частично по краю проезжей части улиц. На некоторых улицах дорожки не имеют твердого покрытия.

На территории Раздольненского муниципального района обустроена 1 велодорожка протяженностью 2,1 км, соединяющая пгт. Раздольное и с. Кропоткино.

Схема велосипедного маршрута



Организация движения пассажирского транспорта общего пользования

Система пассажирского транспорта Раздольненского муниципального района образована маршрутной сетью муниципальных и межмуниципальных автобусных маршрутов.

Муниципальные пригородные автобусные маршруты утверждены постановлением Администрации Раздольненского района от 19.06.2018 года № 284 «О некоторых вопросах организации регулярных перевозок пассажиров по муниципальным маршрутам Раздольненского района».

Межмуниципальные автобусные маршруты, проходящие по территории района, приведены в реестре межмуниципальных автобусных маршрутов регулярных перевозок Республики Крым, утвержденного приказом Министерства транспорта Республики Крым от 09.08.2017 года № 442.

Схема маршрутной сети автобусного пассажирского транспорта

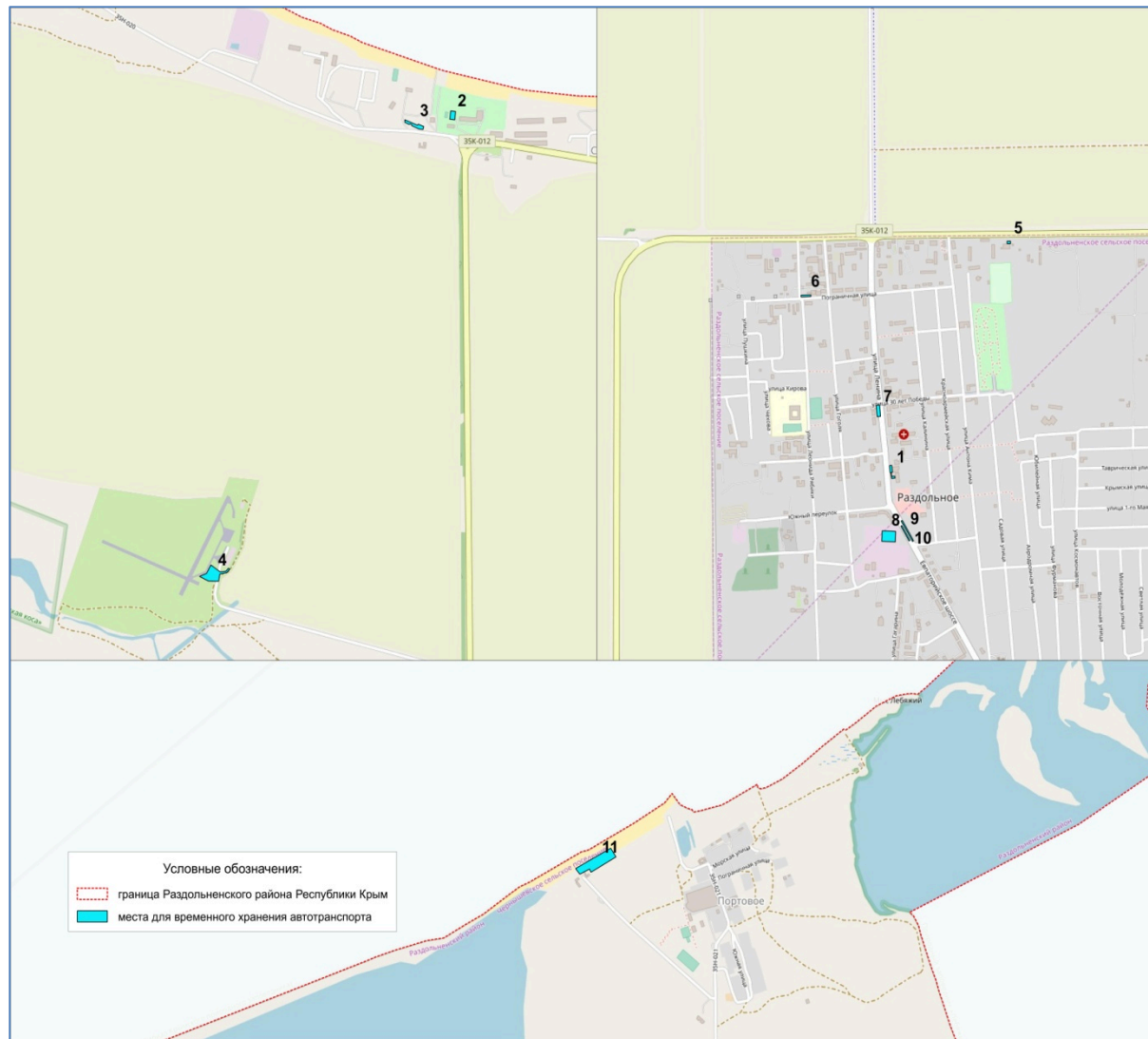


Автостанции, расположенные на территории Раздольненского муниципального района

Наименование автостанции	Местоположение объекта
2	3
Новоселовское	пгт Новоселовское, ул. 40 лет Победы, 32
Раздольное	пгт. Раздольное, ул. Антона Кима, 7

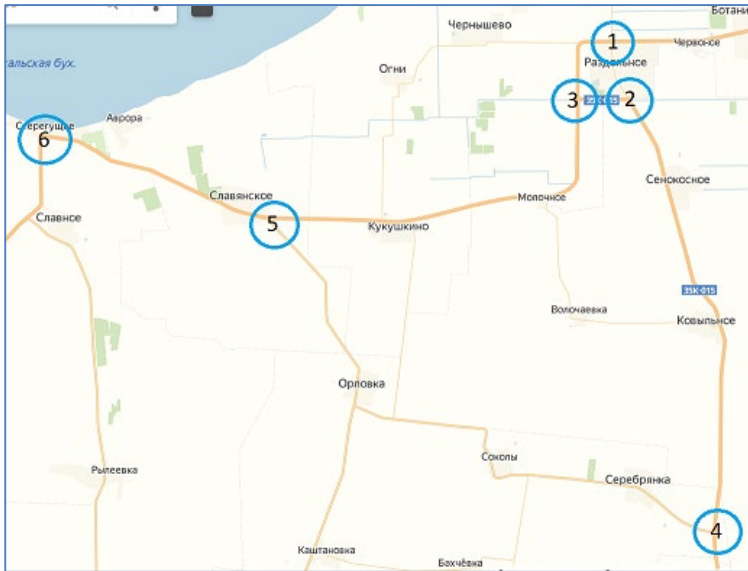
Организация парковочного пространства

Расположение мест для временного хранения автотранспорта

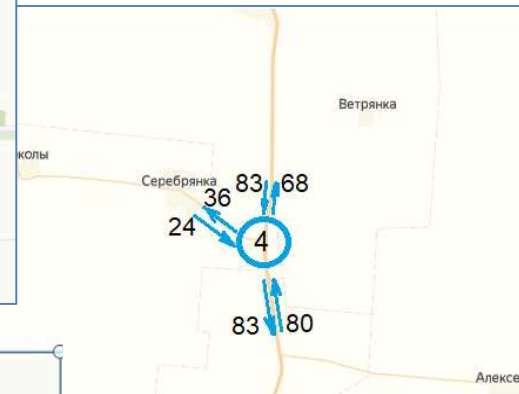
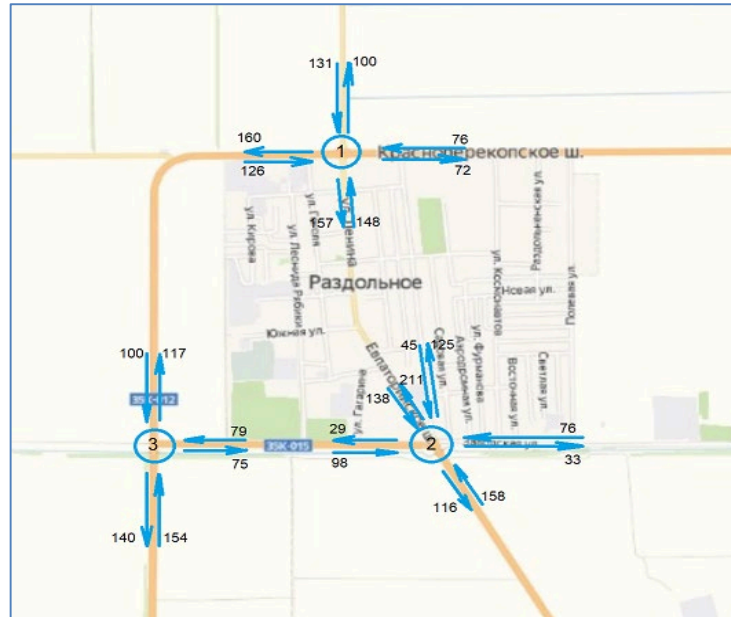


Параметры дорожного движения по результатам натурального обследования

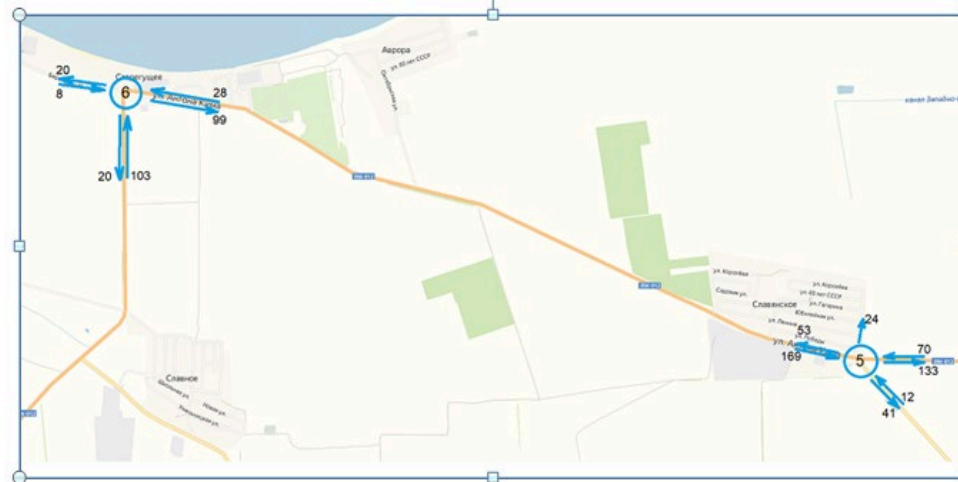
Обследованные транспортные узлы



Картограммы интенсивностей движения транспортных потоков по направлениям в утренний час «пик»



Состав транспортного потока (утренний час «пик»), %

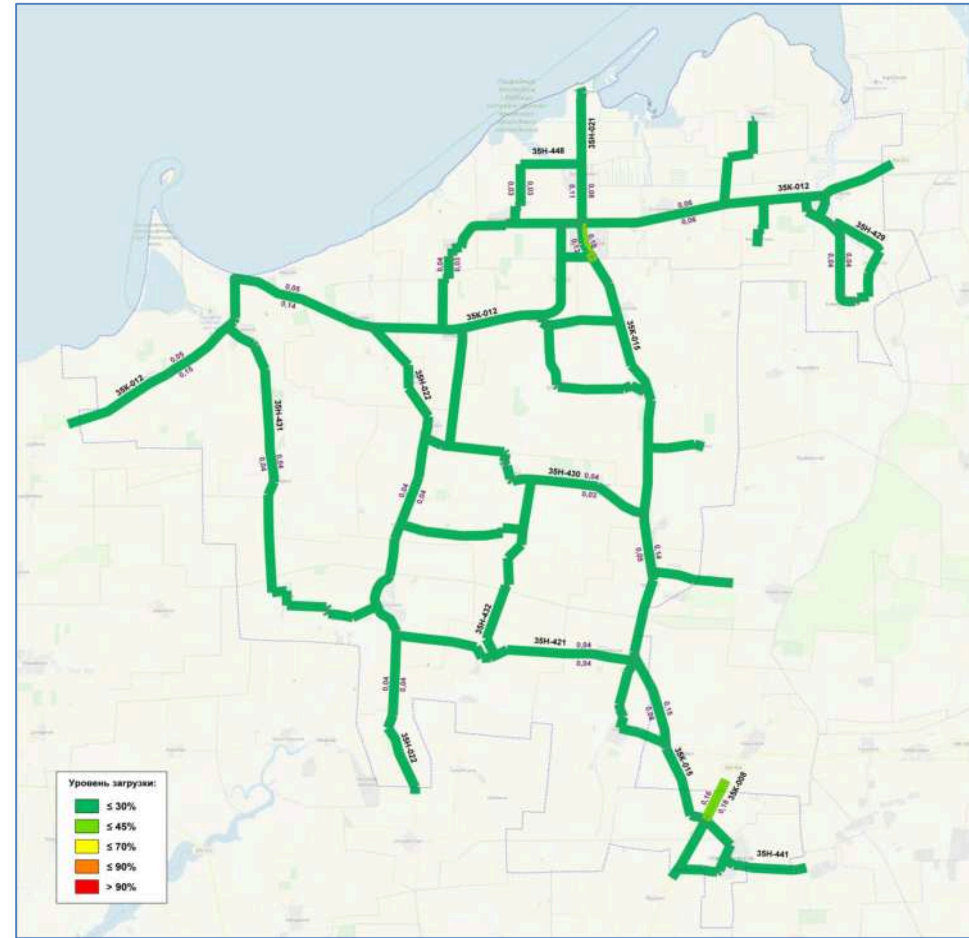


Транспортная модель существующего положения*

Картограмма распределения транспортных потоков на территории Раздольненского района, в расчетный пиковый час, физ. ед. в час



Картограмма распределения загрузки движением



* Инструментарий – программный комплекс PTV Vision® VISUM

Уровень аварийности*

Уровень аварийности по состоянию на 2017, 2018 и 7 месяцев 2019 гг

№	Наименование	2017 год	2018 год	7 месяцев 2019 года
1	Количество ДТП	10	19	7
2	Погибло, чел.	6	6	0
3	Ранено, чел.	13	25	9

Основными видами ДТП являлись:

в 2019 году: наезд на пешехода, опрокидывание;

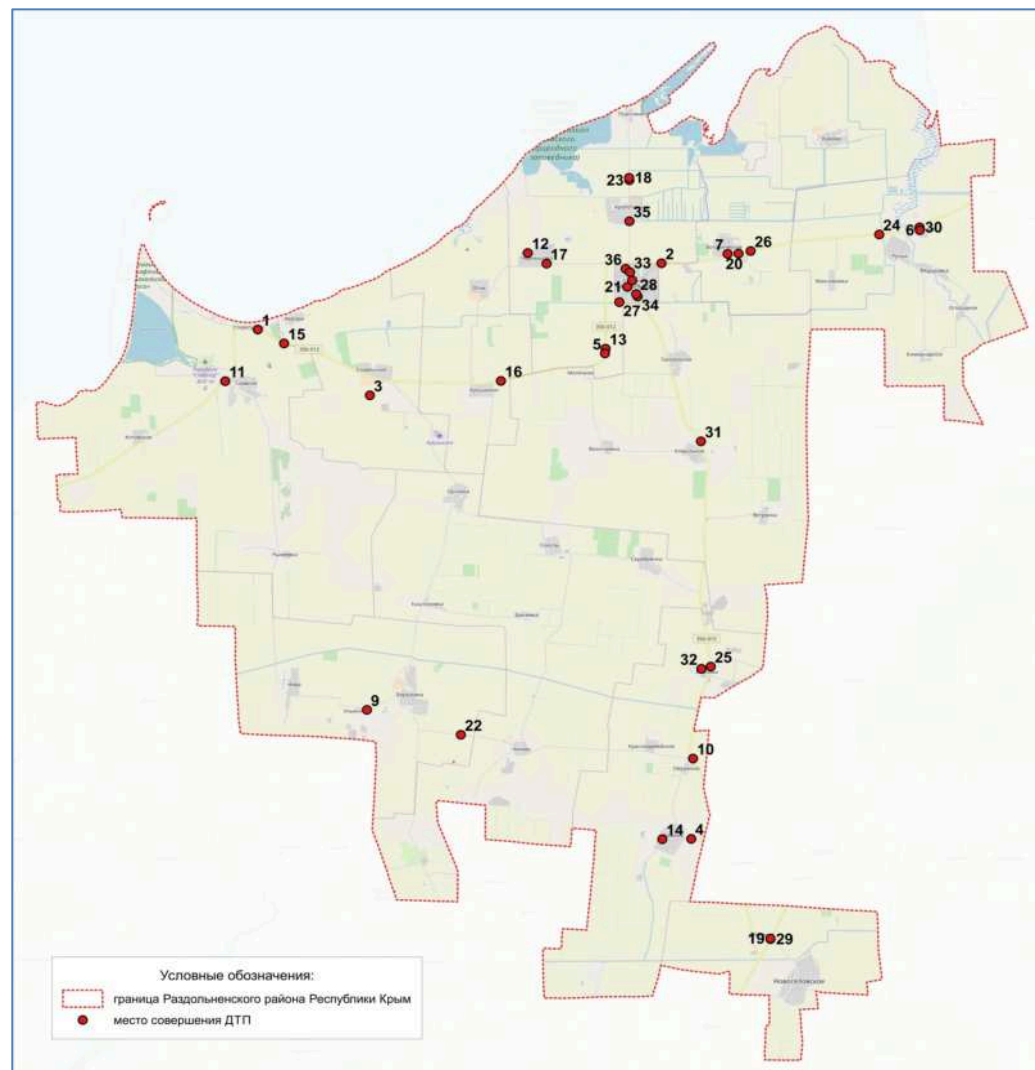
в 2018 году: столкновение, опрокидывание, наезд на пешехода;

в 2017 году: отпрокидывание.

Основными причинами совершения ДТП являлись нарушения ПДД РФ:

- нарушение скоростного режима,
- управление транспортным средством в нетрезвом состоянии,
- нарушение правил обгона,
- выезд на встречную полосу,
- несоблюдение очередности проезда,
- несоблюдение дистанции;
- нарушения ПДД пешеходами (переход проезжей части в неустановленном месте).

Статистика показывает, что из-за неудовлетворительного состояния дорог возникает 15-20% всех ДТП. Это обстоятельство выдвигает особые требования к содержанию автомобильных дорог, своевременному их ремонту и реконструкции. Намечившиеся тенденции роста ДТП на автомобильных дорогах района требуют принятия организационных мер, направленных на повышение уровня безопасности и организации дорожного движения.



* По данным с официального сайта ГУОБДД МВД России на территории Раздольненского района Республики Крым

Объемы финансирования деятельности по ОДД

Объемы и источники финансирования программ комплексного развития транспортной инфраструктуры муниципальных образований (сельских поселений) Раздольненского района Республики Крым до 2030 года

№	Сельские поселения	Суммарный объем финансирования Программы на 2019-2030 годы, тыс. руб.	в том числе по годам, тыс. руб.					2024-2030 годы
			2019 год	2020 год	2021 год	2022 год	2023 год	
1	Березовское	116958,13	2500	2500	3980	3800	7528,13	96650
2	Ботаническое	105062,5	2500	3300	4610	3000	3702,5	87950
3	Зиминское	57691,0	2500	2500	3625	3125	4091	41850
4	Ковыльновское	301327,5	2500	3300	4575	2700	3702,5	284550
5	Кукушкинское	53157,5	2500	3300	4905	3000	3702,5	35750
6	Новоселовское	75627,5	2500	3300	4575	2700	3702,5	58850
7	Раздольненское	324992,5	2500	2500	3740	12700	16202,5	287350
8	Ручьевское	126807,5	2500	3300	4855	3000	3702,5	109450
9	Серебрянское	364707,5	2500	3300	4905	3000	3702,5	347300
10	Славновское	370027,5	2500	3300	4575	3000	3702,5	352950
11	Славянское	192107,5	2500	3300	4905	3000	3702,5	174700
12	Чернышевское	208857,5	2500	3300	4905	3000	3702,5	191450

Мероприятия по организации дорожного движения
и очередность их реализации

Разделение движения транспортных средств на однородные группы в зависимости от категорий транспортных средств, скорости и направления движения, распределения их по времени движения

Предлагаемые маршруты с разрешенным движением грузового транспорта в Раздольненском муниципальном районе



Развитие инфраструктуры в целях обеспечения движения пешеходов и велосипедистов, в том числе строительству и обустройству пешеходных переходов

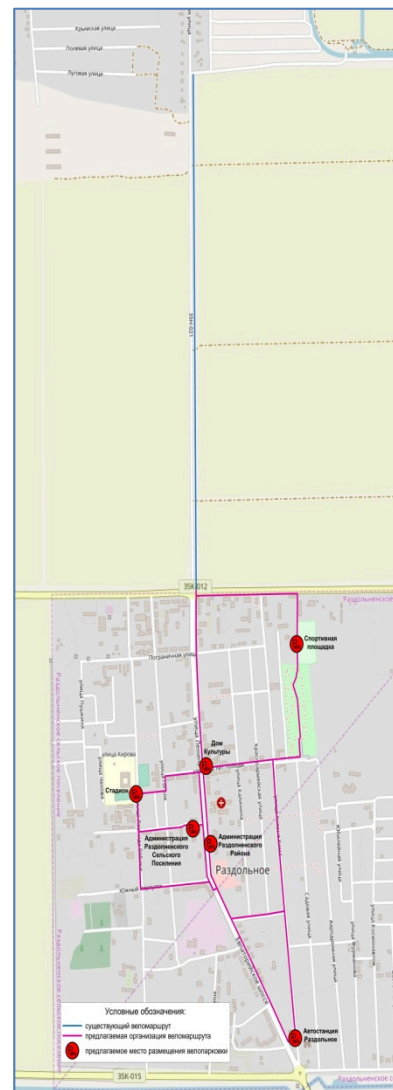
Перечень улиц сельских поселений Раздольненского района, вдоль которых необходима организация пешеходного движения

Сельское поселение	Месторасположение	Протяженность, км
Раздольненское	пгт.Раздольненское, ул. Космонавтов	1,95
Березовское	с.Березовка, ул. Лебедева	1,867
	с. Нива, ул. Ленина	0,6
Ботаническое	Ботаническое ул. Б. Фрика	1,1
	Ботаническое ул. Воровского	0,94
	Ботаническое ул. Дубинина	0,334
	Кумово ул. Борисова	1,317
	Кумово ул. 40 лет Победы	1,188
	Кумово ул. Степная	0,82
Зиминское	Зимино ул. Федончука	1,172
	с. Красноармейское ул. Октябрьская	0,654
Ковыльновское	с. Ковыльное ул. Гагарина	0,226
	с. Сенокосное ул. Виноградная	0,64
Кукушкинское	с. Кукушкино ул. Горького	1,143
	с. Огни ул. 50 лет Октября	0,888
Новоселовское	пгт.Новоселовское, ул. Ленина	1,56
Ручьевское	с. Ручьи ул. Советская	1,4
Серебрянское	с. Серебрянка ул. Севастопольская	1,4
Славновское	с. Славное ул. Ленина	1,0
Славянское	с. Славянское ул. пер.Школьный	0,8
Чернышевское	с. Чернышево ул. пер.Кирова	0,8

Также предусматривается установка пешеходных ограждений вблизи детских образовательных учреждений на территории района.

Для движения пешеходов в рамках строительства и реконструкции автомобильных дорог предусмотрено строительство тротуаров в населенных пунктах с шириной пешеходной части не менее 1,0 м, варьирующейся в зависимости от категории дороги и улицы.

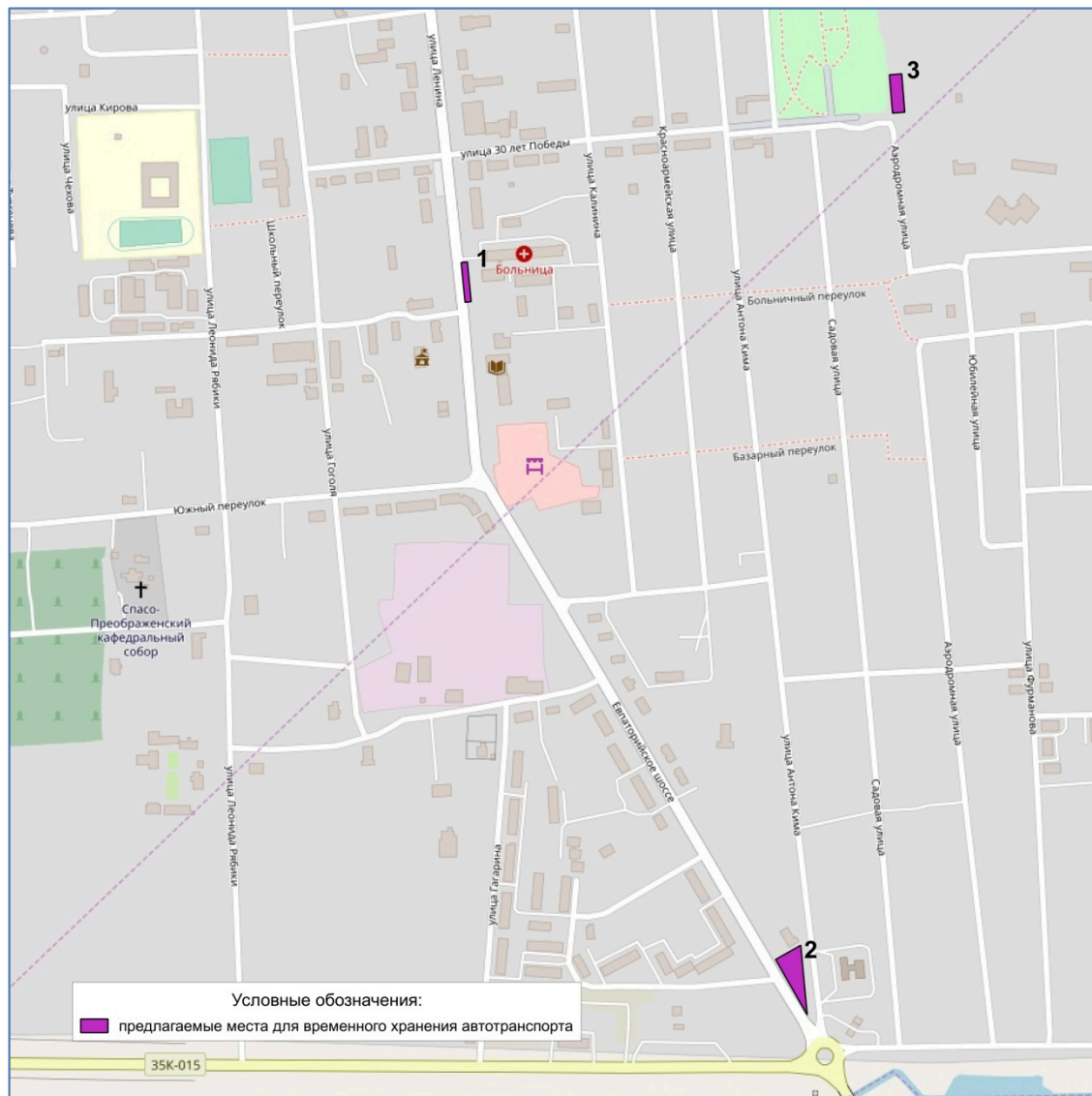
Схема предлагаемых велосипедных маршрутов протяженностью 7,3 км с организацией велопарковок



Развитие парковочного пространства

По результатам проведенного обследования предлагается размещение парковочных мест (карманов) в пгт. Раздольное

№	Адрес	Вместимость, машино/мест
1	возле здания Раздольненской районной больницы по адресу: пгт. Раздольное, ул. Ленина, 5	18
2	возле автостанции Раздольное по адресу: пгт. Раздольное, ул. Антона Кима, 7	50
3	возле территории Храма Иконы Божей Матери и территории Центрального парка по адресу: пгт. Раздольное, ул. Аэродромная, 125	36



Обеспечение транспортной и пешеходной связанности территорий

Транспортная и пешеходная связанность территории Раздольненского района обеспечивается развитием транспортной инфраструктуры, сбалансированной с градостроительной деятельностью:

- реконструкция автомобильных дорог регионального и межмуниципального значения в соответствии с СТП Республики Крым и СТП Раздольненского муниципального района
- строительство, реконструкция и ремонт автомобильных дорог местного значения в соответствии с генеральными планами сельских поселений и программами комплексного развития транспортной инфраструктуры сельских поселений Раздольненского района предусмотрены мероприятия по развитию дорог и улиц

Организация движения маршрутных транспортных средств

Пассажирские перевозки имеют важное экономическое и социальное значение для жизнедеятельности и развития муниципального района.

Сохраняется существующая система обслуживания населения района общественным пассажирским транспортом.

Для обеспечения безопасного и качественного транспортного обслуживания населения Раздольненского района программами комплексного развития транспортной инфраструктуры сельских поселений предлагается:

- ❑ установка павильонов в соответствии с ГОСТ Р 52766-2007 «Дороги автомобильные общего пользования. Элементы обустройства. Общие требования» на остановочных пунктах
- ❑ оптимизация парка подвижного состава общественного транспорта в соответствии с потребностями (организационные мероприятия).

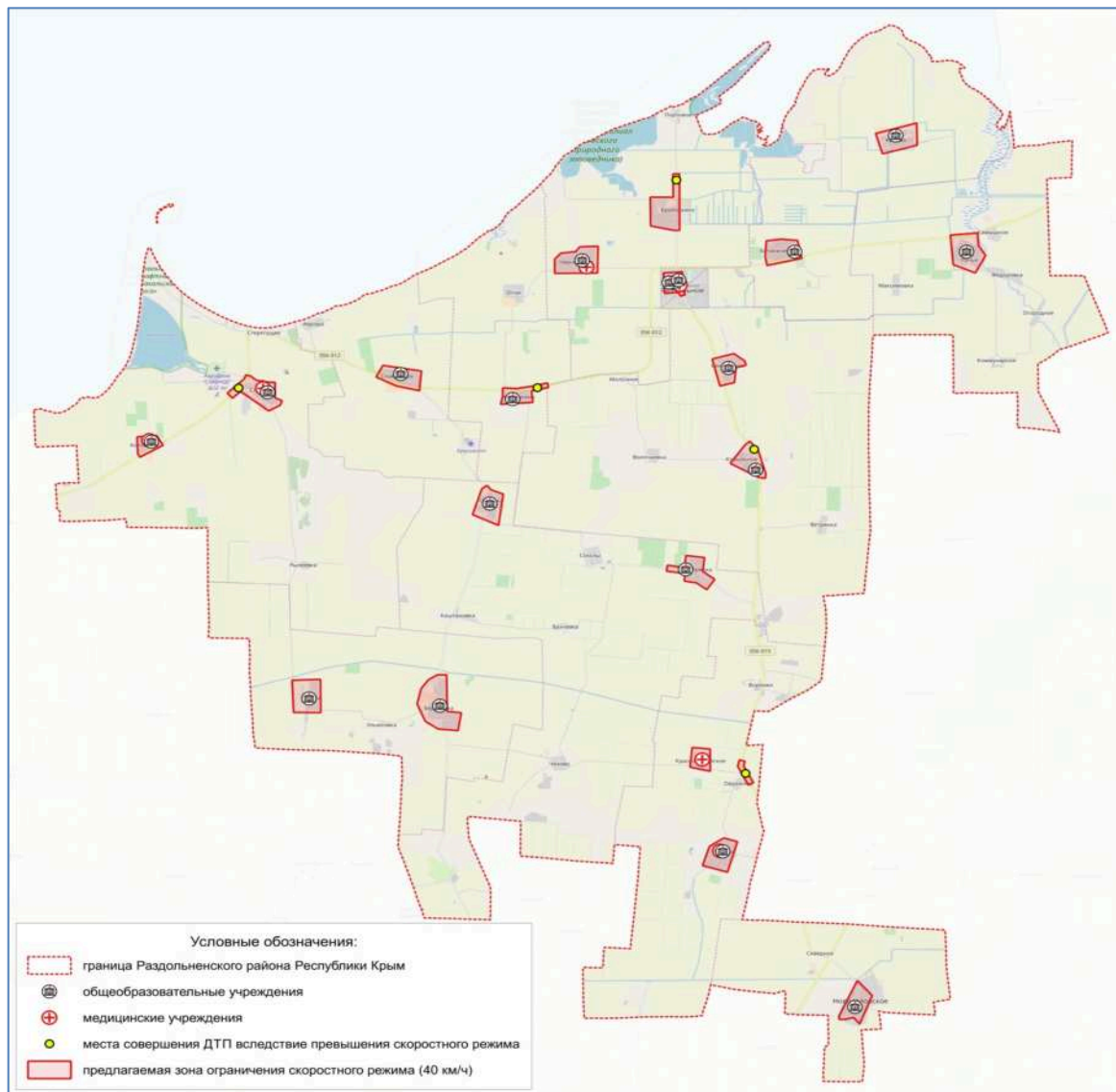
Организация пропуска транзитных транспортных средств

Предлагаемые маршруты движения транзитного транспорта в Раздольненском муниципальном районе



Скоростной режим движения транспортных средств на отдельных участках дорог или в различных зонах

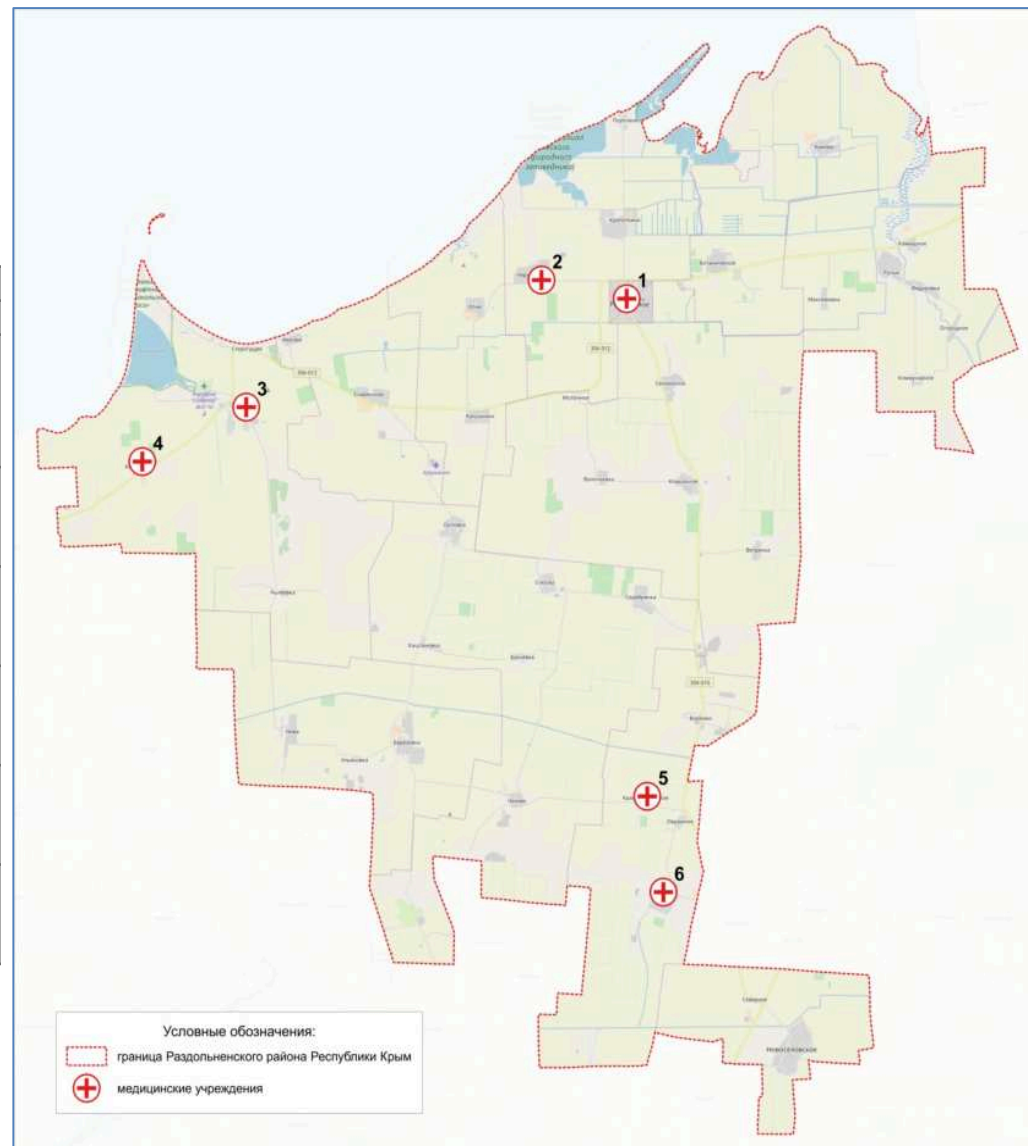
Предлагаемая зона ограничения скоростного режима в Раздольненском (до 40 км/ч) вблизи объектов социального значения, а также в местах совершения ДТП с превышением установленной скорости движения



Обеспечение благоприятных условий для движения инвалидов

Адресный перечень объектов Раздольненского муниципального района, на которых предлагается реализация мероприятий по обеспечению транспортной доступности пешеходных переходов и остановочных пунктов для инвалидов и других категорий МГН

№	Тип	Наименование	Адрес
1	2	3	4
1	Государственное бюджетное учреждение здравоохранения	Раздольненская районная больница	Раздольненский район, пгт Раздольное, ул. Ленина, д.15
2	Медицинское учреждение	Амбулатория, здравпункт, медпункт	Раздольненский район, с.Чернышево, ул. 40 Лет Победы
3	Медицинское учреждение	Амбулатория, здравпункт, медпункт	Раздольненский район, с.Славное
4	Лечебно-профилактическое учреждение	Фельдшерско-акушерский пункт	Раздольненский район, с.Котовское, ул. Хмельницкая
5	Лечебно-профилактическое учреждение	Фельдшерско-акушерский пункт	Раздольненский район, с.Красноармейское, ул. Школьная, 16
6	Лечебно-профилактическое учреждение	Фельдшерско-акушерский пункт	Раздольненский район, с.Зимино, ул. Школьная, 15



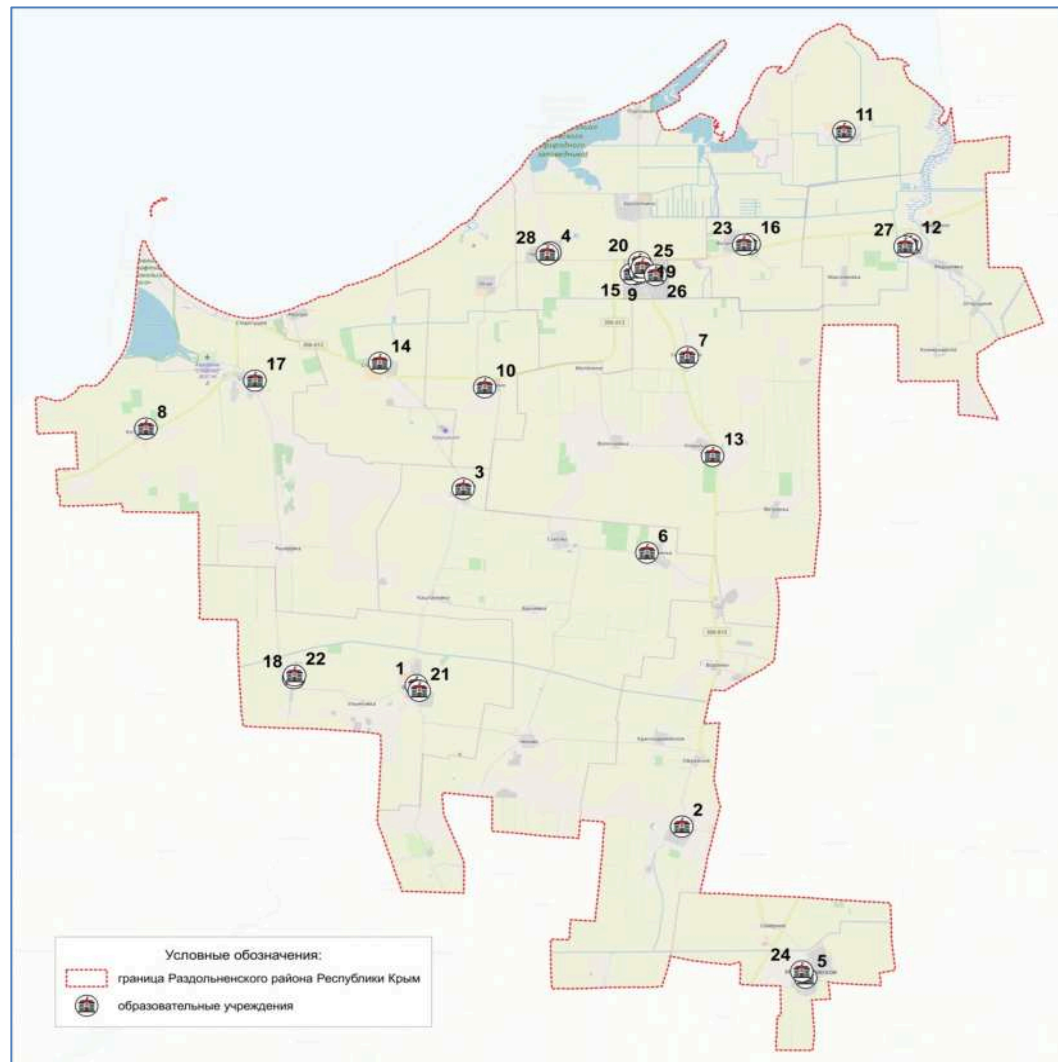
Обеспечение маршрутов безопасности движения детей к образовательным организациям

Схема типового мероприятия №1 по обеспечению БДД в районе детских учреждений при условиях «1+1» полосами для движения

Тип 1. Стандартная схема при 2-х полосах движения



Схема расположения образовательных учреждений



Локально-реконструкционные мероприятия ОДД

Пересечение автомобильной дороги регионального значения 35К-012 «Черноморское – Воинка» – автомобильной дороги регионального значения 35К-015 «Раздольное – Евпатория» – грунтовая дорога в сторону с. Огни

Существующая схема ОДД

Картограмма интенсивностей ТП в утренний час «пик»

Картограмма скорости движения в утренний час «пик»

Картограмма плотности ТП в утренний час «пик»



Предлагаемая схема ОДД

Картограмма скорости движения с учетом мероприятий

Картограмма плотности ТП с учетом мероприятий

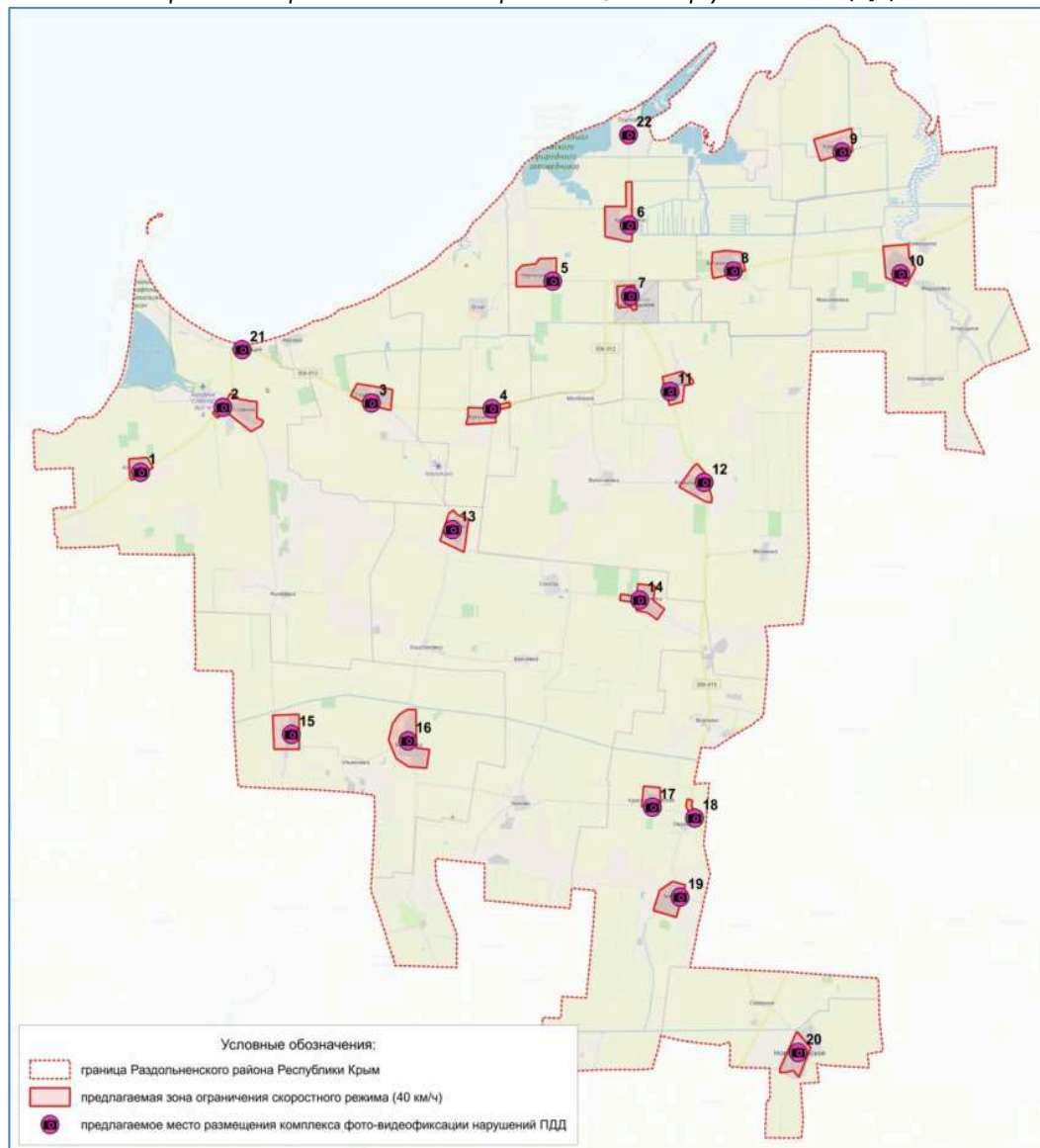


Предлагаемые мероприятия по организации кольцевого пересечения позволят увеличить среднее время проезда в узле на 13,5%, пропускная способность узла после реализации мероприятий останется на прежнем уровне. Главным преимуществом введения кольцевого пересечения на рассматриваемом узле является устранение конфликтных точек пересечений транспортных потоков и увеличение уровня БДД.

Мероприятия по расстановке работающих в автоматическом режиме средств фото- и видеофиксации нарушений ПДД

Схема расстановки стационарных работающих в автоматическом режиме средств фото- и видеофиксации нарушений ПДД

№	Адрес	Вид ограничения	
1	с. Котовкое, пересечение а/д 35К-012 с ул. Комсомольская	ограничение скоростного режима 40 км/ч	
2	пересечение а/д 35К-012 с а/д 35Н-431		
3	с. Славянское, пересечение а/д 35К-012 с пер. Школьный		
4	с. Кукушкино, пересечение а/д 35К-012 с а/д 35Н-424		
5	с. Чернышево, пересечение ул. Новосадовая с ул. Первомайская		
6	с. Кропоткино, пересечение ул. Раздольненская с ул. Гагарина		
7	пгт. Раздольное, пересечение ул. Ленина с просп. 30-летия Победы		
8	с. Ботаническое, пересечение а/д 35К-012 с ул. Воровского		
9	с. Кумово, пересечение ул. Объездная с пер. Центральный		
10	с. Ручьи, пересечение ул. Советская с ул. Титова		
11	с. Сенокосное, пересечение а/д 35К-015 с ул. Свободы		
12	с. Ковыльное, пересечение а/д 35К-015 с ул. Восточная		
13	с. Орловка, пересечение ул. Виноградная с пер. Школьный		
14	с. Серебрянка, пересечение ул. Севастопольская с ул. 40 лет Победы		
15	с. Нива, ул. Ленина в районе д.26		
16	с. Березовка, ул. Гагарина в районе д.54		
17	с. Красноармейское, пересечение а/д 35Н-421 с ул. Школьная		
18	с. Овражное, пересечение а/д 35К-015 с ул. Школьная		
19	с. Зимино, пересечение а/д 35Н-444 с ул. А. Федончука		
20	п.г.т. Новоселовское, пересечение ул. Ленина с ул. Первомайская		ограничение скоростного режима 60 км/ч
21	с. Стерегущее, улица Антона Кима в районе д.9		
22	при въезде на территорию с. Портовое		



Оценка объемов и источников финансирования мероприятий по организации дорожного движения

Программа мероприятий КСОДД на территории Раздольненского района

№	Мероприятия	Общий объем финансирования, тыс. руб.	Периоды планирования		Источник финансирования
			Объем финансирования на краткосрочную перспективу (2020-2024 гг.), тыс. руб.	Объем финансирования на долгосрочную перспективу (2025-2030 гг.), тыс. руб.	
1	2	3	4	5	6
	Всего по программе	288990	158690	130300	Всего, в том числе:
		213357	102557	110800	Бюджет Республики Крым
		75633	56133	19500	Бюджет Раздольненского муниципального района
		0	0	0	Внебюджетные источники
1	Разделение движения транспортных средств на однородные группы в зависимости от категорий транспортных средств, скорости и направления движения, распределения их по времени движения	4665	4665		Всего, в том числе:
					Бюджет Республики Крым
		4665	4665		Бюджет Раздольненского муниципального района
					Внебюджетные источники
2	Развитие инфраструктуры в целях обеспечения движения пешеходов и велосипедистов, в том числе строительству и обустройству пешеходных переходов	28800	12000	16800	Всего, в том числе:
					Бюджет Республики Крым
		28800	12000	16800	Бюджет Раздольненского муниципального района
					Внебюджетные источники
3	Развитие парковочного пространства (в том числе за пределами дорог)	5200	2500	2700	Всего, в том числе:
					Бюджет Республики Крым
		5200	2500	2700	Бюджет Раздольненского муниципального района
					Внебюджетные источники

Программа мероприятий КСОДД на территории Раздольненского района

№	Мероприятия	Общий объем финансирования, тыс. руб.	Периоды планирования		Источник финансирования
			Объем финансирования на краткосрочную перспективу (2020-2024 гг.), тыс. руб.	Объем финансирования на долгосрочную перспективу (2025-2030 гг.), тыс. руб.	
1	2	3	4	5	6
4	Обеспечение транспортной и пешеходной связанности территорий	Предусматривается в составе СТП Республики Крым, генеральных планов и программ комплексного развития транспортной инфраструктуры сельских поселений.			Всего, в том числе: Бюджет Республики Крым Бюджет Раздольненского муниципального района Внебюджетные источники
		Объемы финансирования будут определены согласно проектно-сметной документации.			
5	Организация движения маршрутных транспортных средств	10800	3600	7200	Всего, в том числе:
		10800	3600	7200	Бюджет Республики Крым
					Бюджет Раздольненского муниципального района
					Внебюджетные источники
6	Совершенствование системы информационного обеспечения участников дорожного движения	4800	4800		Всего, в том числе:
		4800	4800		Бюджет Республики Крым
					Бюджет Раздольненского муниципального района
					Внебюджетные источники
7	Скоростной режим движения транспортных средств на отдельных участках дорог или в различных зонах	1740	1740		Всего, в том числе:
					Бюджет Республики Крым
		1740	1740		Бюджет Раздольненского муниципального района
					Внебюджетные источники
8	Обеспечение благоприятных условий для движения инвалидов	3240	3240		Всего, в том числе:
					Бюджет Республики Крым
		3240	3240		Бюджет Раздольненского муниципального района
					Внебюджетные источники

Программа мероприятий КСОДД на территории Раздольненского района

№	Мероприятия	Общий объем финансирования, тыс. руб.	Периоды планирования		Источник финансирования
			Объем финансирования на краткосрочную перспективу (2020-2024 гг.), тыс. руб.	Объем финансирования на долгосрочную перспективу (2025-2030 гг.), тыс. руб.	
1	2	3	4	5	6
9	Обеспечение маршрутов движения детей к образовательным организациям	9800	9800		Всего, в том числе:
					Бюджет Республики Крым
		9800	9800		Бюджет Раздольненского муниципального района
					Внебюджетные источники
10	Локально-реконструкционные мероприятия	149450	45850	103600	Всего, в том числе:
		149450	45850	103600	Бюджет Республики Крым
					Бюджет Раздольненского муниципального района
					Внебюджетные источники
11	Мероприятия по расстановке работающих в автоматическом режиме средств фото- и видеofиксации нарушений ПДД	55000	55000		Всего, в том числе:
		47500	47500		Бюджет Республики Крым
		7500	7500		Бюджет Раздольненского муниципального района
					Внебюджетные источники
12	Паспортизация автомобильных дорог общего пользования местного значения	14415	14415		Всего, в том числе:
					Бюджет Республики Крым
		14415	14415		Бюджет Раздольненского муниципального района
					Внебюджетные источники

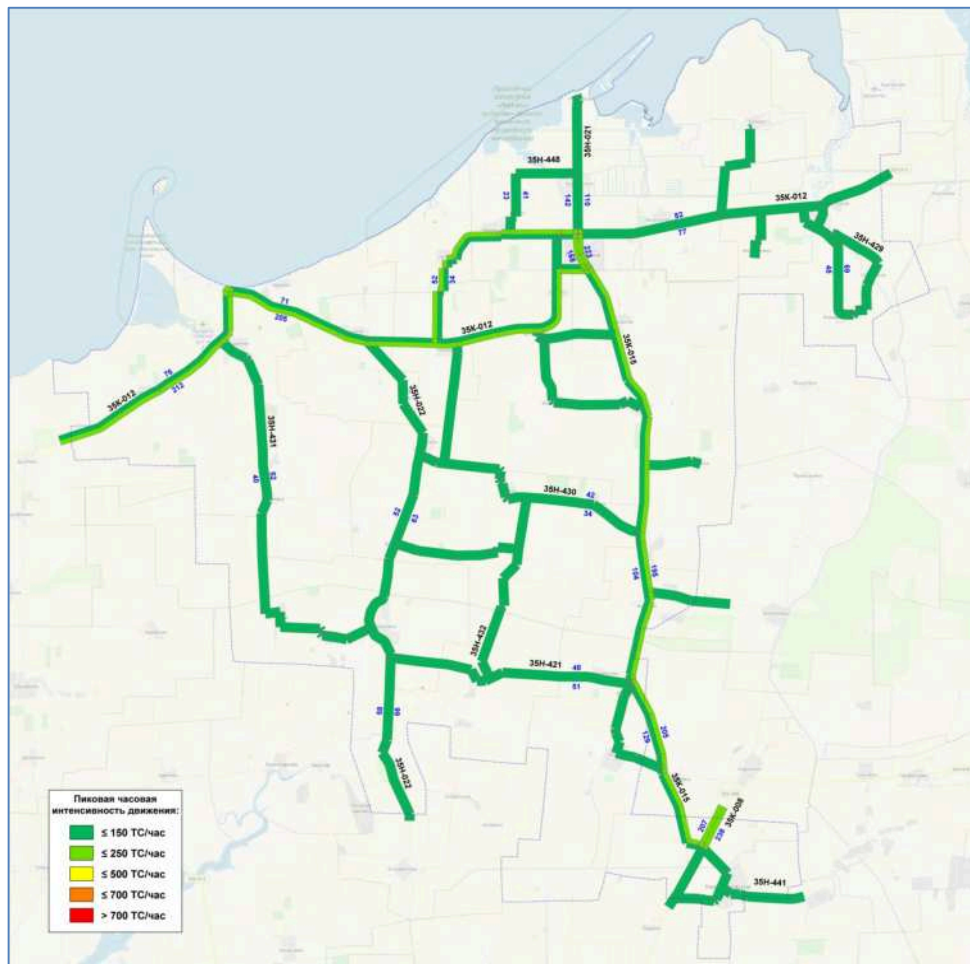
Программа мероприятий КСОДД на территории Раздольненского района

№	Мероприятия	Общий объем финансирования, тыс. руб.	Периоды планирования		Источник финансирования
			Объем финансирования на краткосрочную перспективу (2020-2024 гг.), тыс. руб.	Объем финансирования на долгосрочную перспективу (2025-2030 гг.), тыс. руб.	
1	2	3	4	5	6
13	Разработка единого проекта организации дорожного движения (ПОДД)	1080	1080		Всего, в том числе:
		807	807		Бюджет Республики Крым
		273	273		Бюджет Раздольненского муниципального района
					Внебюджетные источники
14	Организация проведения мониторинга дорожного движения на автомобильных дорогах общего пользования местного значения		Организационное мероприятие		Всего, в том числе:
				Бюджет Республики Крым	
				Бюджет Раздольненского муниципального района	
				Внебюджетные источники	
15	Разработка реестра парковок общего пользования на автомобильных дорогах общего пользования местного значения		Организационное мероприятие		Всего, в том числе:
				Бюджет Республики Крым	
				Бюджет Раздольненского муниципального района	
				Внебюджетные источники	

Транспортные модели прогнозных периодов

Картограммы распределения интенсивностей транспортных потоков на территории Раздольненского района

На краткосрочную перспективу (2020-2024 годы)
в расчетный пиковый час



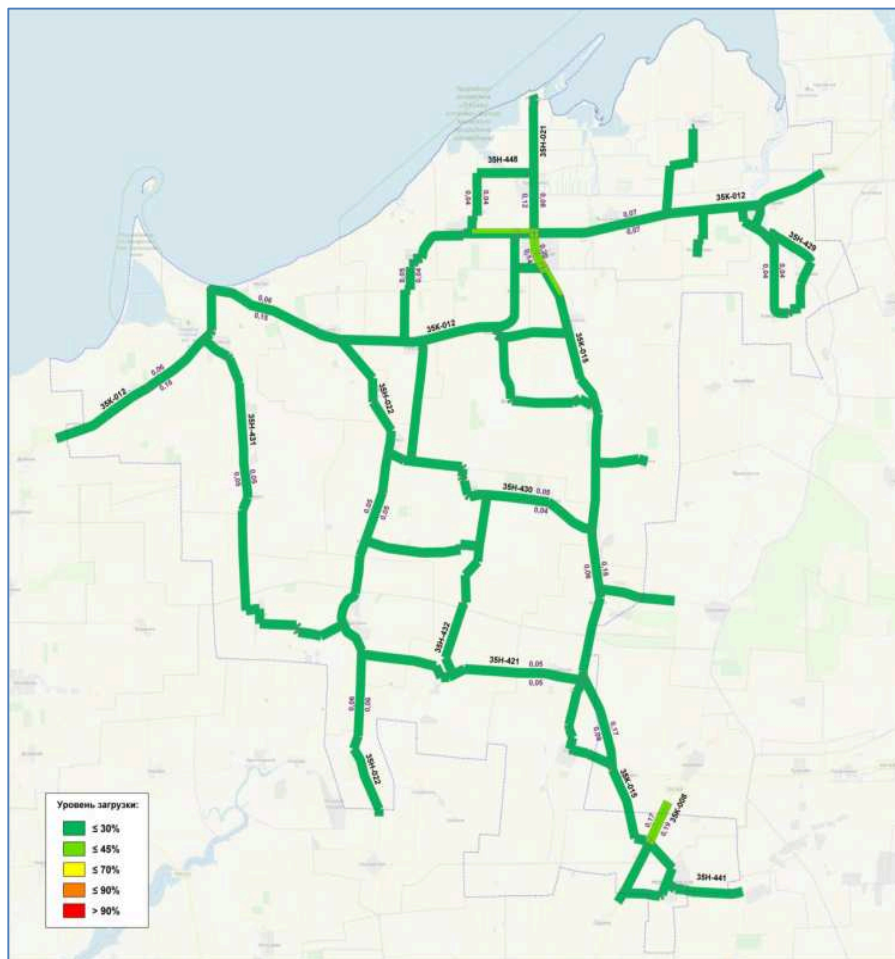
На долгосрочную перспективу (2025-2030 годы) в
расчетный пиковый час



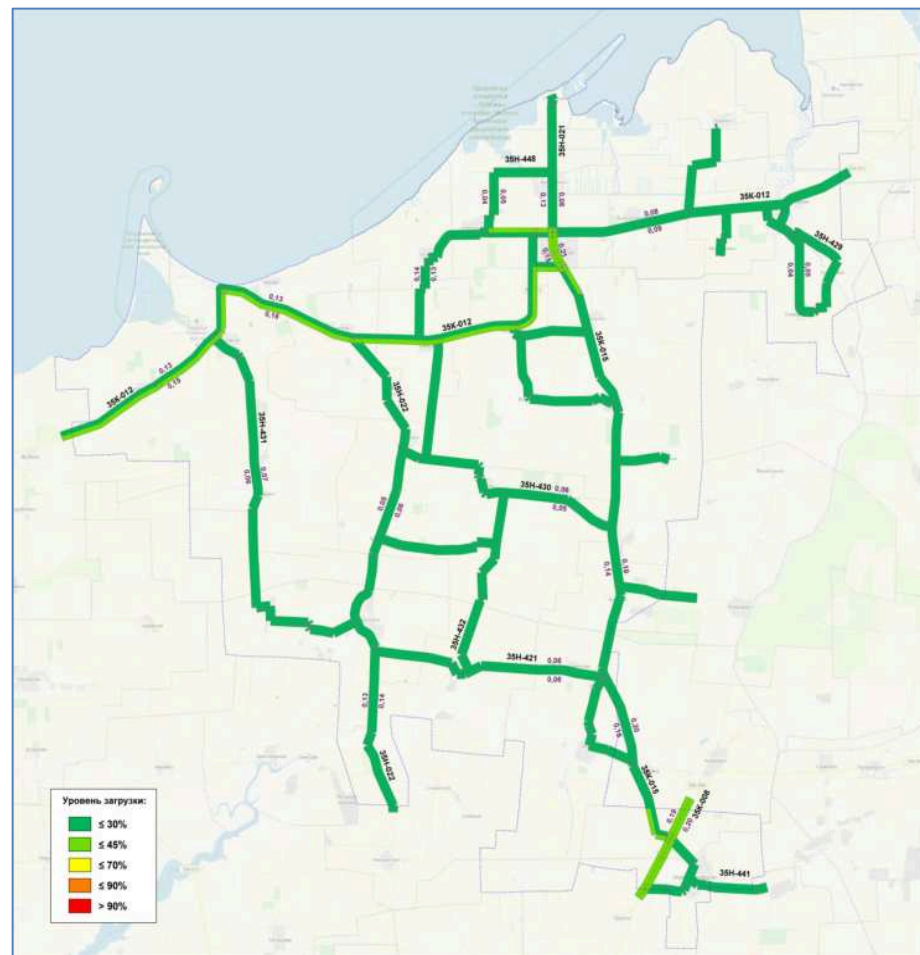
Транспортные модели прогнозных периодов

Картограмма распределения загрузки движением на территории Раздольненского района

На краткосрочную перспективу (2020-2024 годы)



На долгосрочную перспективу (2025-2030 годы)



Анализ данных, полученных в результате моделирования, позволяет сделать вывод о том, что пропускная способность на большинстве дорог и улиц имеет определенный резерв, основная транспортная нагрузка ложится на автомобильные дороги регионального или межмуниципального значения. Запланированные на расчётный срок мероприятия по строительству и реконструкции дорожных объектов позволяют избежать возможных проблем на дорожной сети с учетом растущих потребностей населения и прогнозируемого уровня автомобилизации.

Целевые показатели (индикаторы) состояния ОДД на территории Раздольненского муниципального района

№ п/п	Наименование целевого показателя (индикатора)	Ед. изм-я	Существующее положение	Периоды планирования	
				2020-2024 годы	2025-2029 годы
1	2	3	4	5	6
1	Число лиц, погибших в ДТП	чел.	6 (2018 год)	1	0
2	Количество дополнительно созданных организованных парковочных мест	машино/мест	-	50	54
3	Количество обустроенных павильонов на остановочных пунктах, соответствующих нормативным требованиям	шт.	-	12	24
4	Количество медицинских учреждений, вблизи которых пешеходные переходы и остановочные пункты соответствуют требованиям по обеспечению доступа для МГН	шт.	-	6	-
5	Количество образовательных учреждений, вблизи которых предлагается комплекс мероприятий по обеспечению БДД	шт.	-	28	-
6	Количество транспортных узлов, на которых предлагаются мероприятия по оптимизации ОДД	шт.	-	-	1
7	Количество установленных средств фото- и видеофиксации нарушений ПДД	шт.	-	22	-