

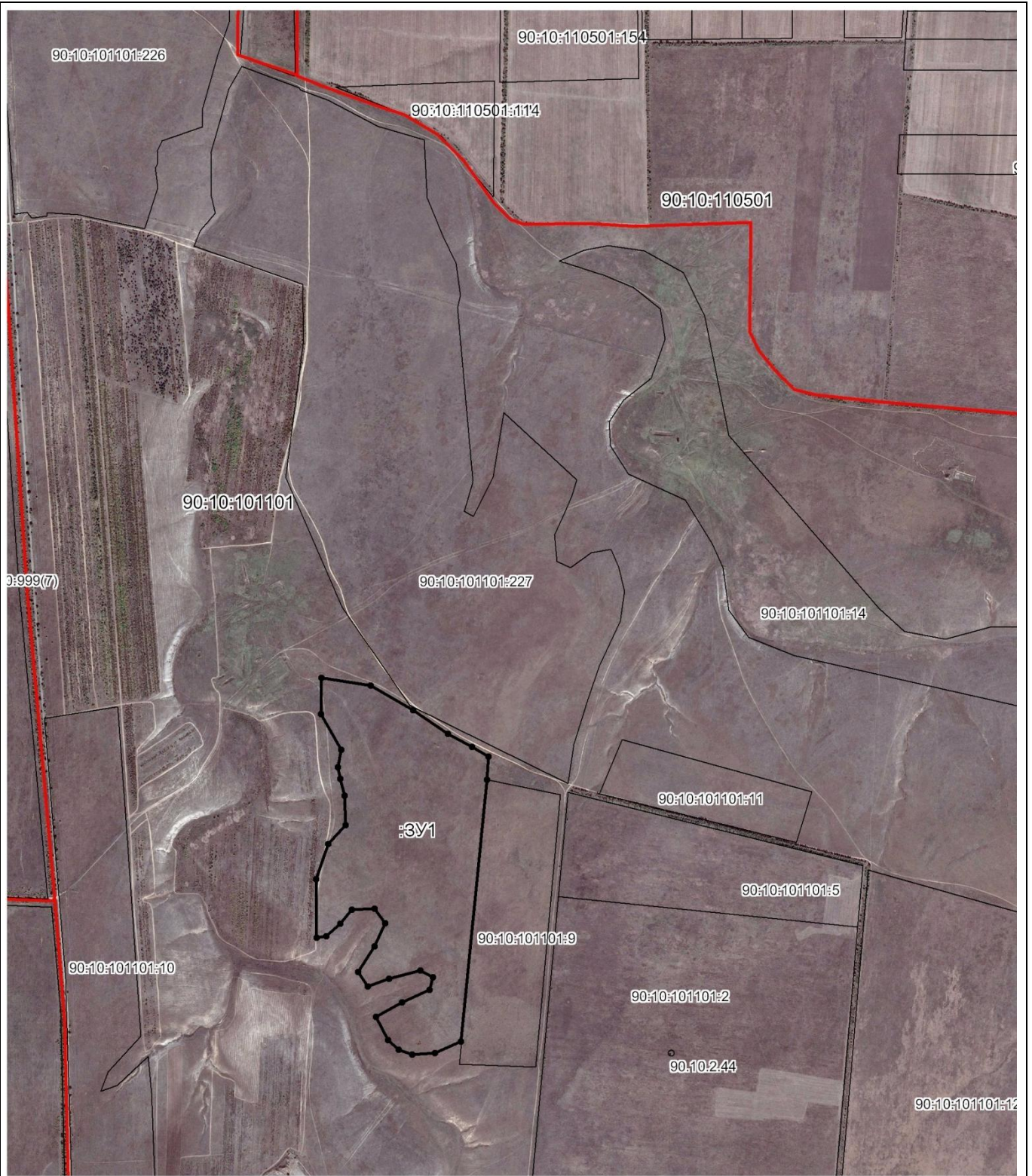
Утверждена

от _____ № _____

Схема расположения земельного участка на кадастровом плане территории

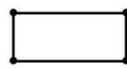
на территории Славновского сельского поселения

Условный номер земельного участка 90:10:101101:3У1		
Площадь земельного участка 516 334 м²		
Обозначение характерных точек границ	Координаты, м	
	X	Y
1	2	3
н1	5051371.03	4359926.06
н2	5051287.15	4360075.72
н3	5051206.15	4360198.66
н4	5051160.10	4360282.53
н5	5051127.21	4360340.92
н6	5051046.83	4360335.33
н7	5050135.28	4360249.02
н8	5050094.66	4360154.99
н9	5050088.92	4360075.63
н10	5050105.70	4360029.28
н11	5050138.28	4359990.82
н12	5050219.41	4359948.26
н13	5050269.86	4360039.41
н14	5050313.78	4360135.86
н15	5050358.49	4360147.64
н16	5050381.85	4360103.92
н17	5050352.29	4359994.20
н18	5050324.26	4359920.19
н19	5050373.94	4359885.65
н20	5050464.88	4359943.61
н21	5050545.18	4359980.43
н22	5050594.83	4359941.92
н23	5050591.71	4359862.56
н24	5050542.90	4359823.00
н25	5050497.95	4359772.86
н26	5050492.50	4359739.80
н27	5050697.30	4359737.98
н28	5050820.28	4359779.90
н29	5050884.98	4359839.25
н30	5050988.67	4359836.31
н31	5051046.43	4359821.12
н32	5051087.25	4359812.18
н33	5051148.32	4359823.80
н34	5051272.29	4359753.26
н35	5051397.08	4359753.71



граница кадастрового квартала
кадастровый номер квартала

90:10:101101



:3У1 земельный участок

масштаб 1 : 20 000