



РОЗДОЛЬНЕНСЬКА
РАЙОННА РАДА

РАЗДОЛЬНЕНСКИЙ
РАЙОННЫЙ СОВЕТ

КЪЫРЫМ ДЖУМХУРИЕТИ
РАЗДОЛЬНОЕ

РЕСПУБЛІКИ КРИМ

РЕСПУБЛІКИ КРЫМ

БОЛЮГИНИНЬ ШУРАСИ

19 сессия II созыва

РЕШЕНИЕ № 1425-2/23

20 декабря 2023 г.

пгт Раздольное

О внесении изменений в решение внеочередной сессии Раздольненского районного совета Республики Крым I созыва от 04.10.2018 № 1133-1/18 «Об утверждении генерального плана Березовского сельского поселения Раздольненского муниципального района Республики Крым»

В соответствии со статьями 5.1, 9, 23-25, 28 Градостроительного кодекса Российской Федерации, п. 20 части 1, частью 4 статьи 14 Федерального закона от 06.10.2003 № 131-ФЗ «Об общих принципах организации местного самоуправления в Российской Федерации», Законом Республики Крым от 16.01.2015 № 67-ЗРК/2015 «О регулировании градостроительной деятельности в Республике Крым», Уставом муниципального образования Раздольненский район Республики Крым, руководствуясь Положением о составе и порядке подготовки документов территориального планирования муниципальных образований, входящих в состав муниципального образования Раздольненский район Республики Крым, порядке подготовки изменений и внесения их в такие документы, утвержденного решением внеочередной сессии Раздольненского районного совета I созыва от 16.04.2015 № 207-1/15 (в редакции решения от 16.07.2015 № 298-1/15), принимая во внимание протоколы публичных слушаний и заключения о результатах публичных слушаний по проекту внесения изменений в генеральный план Березовского сельского поселения Раздольненского района Республики Крым, ходатайство Администрации Раздольненского района от 28.11.2023 № 01-10/2550, рекомендации совместного заседания комиссий Раздольненского районного совета от 20.12.2023, районный совет

РЕШИЛ:

1. Внести изменения в решение внеочередной сессии Раздольненского районного совета Республики Крым I созыва от 04.10.2018 № 1133-1/18 «Об утверждении генерального плана Березовского сельского поселения Раздольненского муниципального района Республики Крым» (в редакции

решения от 14.04.2020 № 225-2/20) изложив приложение в новой редакции (прилагается).

2. Настоящее решение вступает в силу со дня опубликования (обнародования).

3. Решение опубликовать в районной газете «Авангард», обнародовать на официальном сайте газеты «Авангард» Раздольненского района Республики Крым (<http://avangardpress.ru>), на сайте Администрации Раздольненского района Республики Крым (<http://razdolnoe-rk.ru>) и на официальном Портале Правительства Республики Крым на странице Раздольненского района (<http://razdolnoe.rk.gov.ru>).

4. Контроль за выполнением настоящего решения возложить на комиссию Раздольненского районного совета по аграрной политике, экологии, природным ресурсам, строительству, жилищно-коммунальному хозяйству, по промышленной политике, транспорту и топливно-энергетическому комплексу.

Председатель Раздольненского
районного совета



Т. Вышинская

Приложение
к решению 19 сессии
Раздольненского районного
совета Республики Крым II созыва
от 20.12.2023 № 1425-2/23



**Научно-проектный институт
пространственного планирования
«ЭНКО»**

**Внесение изменений в генеральный план
Березовского сельского поселения
Раздольненского района Республики Крым**

Положение о территориальном планировании



Генеральный директор

Н.А. Николаевская

Главный архитектор проекта

А.Г. Немчинова

**Санкт-Петербург
2023**

ОГЛАВЛЕНИЕ

1. СВЕДЕНИЯ О ВИДАХ, НАЗНАЧЕНИИ И НАИМЕНОВАНИЯХ ПЛАНИРУЕМЫХ ДЛЯ РАЗМЕЩЕНИЯ ОБЪЕКТОВ МЕСТНОГО ЗНАЧЕНИЯ ПОСЕЛЕНИЯ, ИХ ОСНОВНЫЕ ХАРАКТЕРИСТИКИ, ИХ МЕСТОПОЛОЖЕНИЕ (ДЛЯ ОБЪЕКТОВ МЕСТНОГО ЗНАЧЕНИЯ, НЕ ЯВЛЯЮЩИХСЯ ЛИНЕЙНЫМИ ОБЪЕКТАМИ, УКАЗЫВАЮТСЯ ФУНКЦИОНАЛЬНЫЕ ЗОНЫ), А ТАКЖЕ ХАРАКТЕРИСТИКИ ЗОН С ОСОБЫМИ УСЛОВИЯМИ ИСПОЛЬЗОВАНИЯ ТЕРРИТОРИЙ 5
2. ПАРАМЕТРЫ ФУНКЦИОНАЛЬНЫХ ЗОН, А ТАКЖЕ СВЕДЕНИЯ О ПЛАНИРУЕМЫХ ДЛЯ РАЗМЕЩЕНИЯ В НИХ ОБЪЕКТАХ ФЕДЕРАЛЬНОГО ЗНАЧЕНИЯ, ОБЪЕКТАХ РЕГИОНАЛЬНОГО ЗНАЧЕНИЯ, ОБЪЕКТАХ МЕСТНОГО ЗНАЧЕНИЯ, ЗА ИСКЛЮЧЕНИЕМ ЛИНЕЙНЫХ ОБЪЕКТОВ 12

СВЕДЕНИЯ О ВИДАХ, НАЗНАЧЕНИИ И НАИМЕНОВАНИЯХ ПЛАНИРУЕМЫХ ДЛЯ РАЗМЕЩЕНИЯ ОБЪЕКТОВ МЕСТНОГО ЗНАЧЕНИЯ ПОСЕЛЕНИЯ, ИХ ОСНОВНЫЕ ХАРАКТЕРИСТИКИ, ИХ МЕСТОПОЛОЖЕНИЕ (ДЛЯ ОБЪЕКТОВ МЕСТНОГО ЗНАЧЕНИЯ, НЕ ЯВЛЯЮЩИХСЯ ЛИНЕЙНЫМИ ОБЪЕКТАМИ, УКАЗЫВАЮТСЯ ФУНКЦИОНАЛЬНЫЕ ЗОНЫ), А ТАКЖЕ ХАРАКТЕРИСТИКИ ЗОН С ОСОБЫМИ УСЛОВИЯМИ ИСПОЛЬЗОВАНИЯ ТЕРРИТОРИЙ

| № п/п | Код объекта | Наименование объекта (планируемый к размещению, планируемый к реконструкции) | Назначение объекта | Местоположение размещаемого объекта/ функциональная зона | Характеристика объекта | Характеристика зон с особыми условиями использования территории |
|----------|---|--|--|--|---|--|
| 1 | Объекты местного значения в области электро-, тепло-, газо- и водоснабжения населения, водоотведения | | | | | |
| 1.1. | 602041106 | Артезианская скважина (планируемая к размещению) | Обеспечение бесперебойного водоснабжения | Березовское сельское поселение, с. Березовка/ зона инженерной инфраструктуры | Производительность – 1,0 тыс. куб. м/сут. | Зоны санитарной охраны в соответствии с требованиями Сан-ПиН 2.1.4/1110-02 |
| 1.2. | 602041106 | Артезианская скважина (планируемая к размещению) | Обеспечение бесперебойного водоснабжения | Березовское сельское поселение, с. Нива/ зона инженерной инфраструктуры | Производительность – 1,0 тыс. куб. м/сут. | Зоны санитарной охраны в соответствии с требованиями Сан-ПиН 2.1.4/1110-02 |
| 1.3. | 602041106 | Артезианская скважина (планируемая к размещению) | Обеспечение бесперебойного водоснабжения | Березовское сельское поселение, с. Ульяновка/ зона сельскохозяйственных угодий | Производительность – 1,0 тыс. куб. м/сут. | Зоны санитарной охраны в соответствии с требованиями Сан-ПиН 2.1.4/1110-02 |
| 1.4. | 602041103 | Насосная станция (планируемая к размещению) | Подача воды потребителям | Березовское сельское поселение, с. Березовка/ производственная зона сельскохозяйственных предприятий | Производительность – 0,9 тыс. куб. м/сут. | Зоны санитарной охраны в соответствии с требованиями Сан-ПиН 2.1.4/1110-02 |
| 1.5. | 602041201 | Водовод (планируемый к размещению) | Подача воды потребителям | Березовское сельское поселение | Протяженность - 13,72 км | - |

| № п/п | Код объекта | Наименование объекта (планируемый к размещению, планируемый к реконструкции) | Назначение объекта | Местоположение размещаемого объекта/ функциональная зона | Характеристика объекта | Характеристика зон с особыми условиями использования территории |
|-------|-------------|--|-------------------------------|--|--|---|
| 1.6. | 602041202 | Водопровод (планируемый к реконструкции) | Безаварийное водоснабжение | Березовское сельское поселение | Протяженность - 39,3 км | - |
| 1.7. | 602041202 | Водопровод (планируемый к размещению) | Подача воды потребителям | Березовское сельское поселение | Протяженность - 7,4 км | - |
| 1.8. | 602041301 | Очистные сооружения (КОС, планируемые к размещению) | Очистка сточных вод | Березовское сельское поселение/ зона инженерной инфраструктуры | Производительность – 0,70 тыс. куб. м/сут. | Санитарно-защитная зона 200 м в соответствии с СанПиН 2.2.1/2.1.1.1200-03 |
| 1.9. | 602041303 | Канализационная насосная станция (КНС, планируемая к размещению) | Прием и перекачка сточных вод | Березовское сельское поселение, с. Березовка/ зона сельскохозяйственных угодий | Производительность – 0,50 тыс. куб. м/сут. | Санитарно-защитная зона 20 м в соответствии с СанПиН 2.2.1/2.1.1.1200-03 |
| 1.10. | 602041303 | Канализационная насосная станция (КНС, планируемая к размещению) | Прием и перекачка сточных вод | Березовское сельское поселение, с. Нива/ зона сельскохозяйственных угодий | Производительность – 0,15 тыс. куб. м/сут. | Санитарно-защитная зона 15 м в соответствии с СанПиН 2.2.1/2.1.1.1200-03 |
| 1.11. | 602041303 | Канализационная насосная станция (КНС, планируемая к размещению) | Прием и перекачка сточных вод | Березовское сельское поселение, с. Ульяновка/ зона сельскохозяйственных угодий | Производительность – 0,70 тыс. куб. м/сут. | Санитарно-защитная зона 20 м в соответствии с СанПиН 2.2.1/2.1.1.1200-03 |
| 1.12 | 602041401 | Канализация самотечная (планируемая к размещению) | Транспортировка сточных вод | Березовское сельское поселение | Протяженность - 27,57 км | - |
| 1.13 | 602041402 | Канализация напорная (планируемая к размещению) | Транспортировка сточных вод | Березовское сельское поселение | Протяженность - 5,25 км | - |

| № п/п | Код объекта | Наименование объекта (планируемый к размещению, планируемый к реконструкции) | Назначение объекта | Местоположение размещаемого объекта/ функциональная зона | Характеристика объекта | Характеристика зон с особыми условиями использования территории |
|----------|---|--|---|---|--|--|
| 1.14 | 602040514 | Пункт редуцирования газа (ПРГ, планируемый к размещению) | Обеспечение природным газом потребителей | Березовское сельское поселение, с. Нива/ зона инженерной инфраструктуры | Производительность – 133,5 м³/ч | Охранная зона в соответствии с постановлением Правительства Российской Федерации от 20.11.2000 № 878 |
| 1.15 | 602040603 | Газопровод распределительный низкого давления (планируемый к размещению) | Транспортировка газа | Березовское сельское поселение, с. Нива | Протяженность – 5,48 км | Охранная зона в соответствии с постановлением Правительства РФ от 20.11.2000 г. № 878 |
| 2 | Объекты местного значения в области автомобильных дорог и объектов автомобильного транспорта | | | | | |
| | Автомобильные дороги местного значения – улично-дорожная сеть | | | | | |
| 2.1 | 602030503 | Улица в жилой застройке (планируемый к размещению) | Движение транспортных средств и пешеходов | Березовское сельское поселение, с. Березовка | Протяженность - 2,01 км. Пропускная способность в одном направлении – не более 800 ед./ч | Не устанавливается |
| 2.2 | 602030503 | Улица в жилой застройке (планируемый к размещению) | Движение транспортных средств и пешеходов | Березовское сельское поселение, с. Нива | Протяженность - 2,49 км. Пропускная способность в одном направлении – не более 800 ед./ч | Не устанавливается |
| 2.3 | 602030503 | Улица в жилой застройке (планируемый к размещению) | Движение транспортных средств и пешеходов | Березовское сельское поселение, с. Ульяновка | Протяженность - 2,81 км. Пропускная способность в одном направлении – не более 800 ед./ч | Не устанавливается |
| 2.4 | 602030503 | Улица в жилой застройке (планируемый к реконструкции) | Движение транспортных средств | Березовское сельское поселение, с. Березовка | Протяженность - 16,1 км. Пропускная способность в одном | Не устанавливается |

| № п/п | Код объекта | Наименование объекта (планируемый к размещению, планируемый к реконструкции) | Назначение объекта | Местоположение размещаемого объекта/ функциональная зона | Характеристика объекта | Характеристика зон с особыми условиями использования территории |
|---|-------------|--|---|---|--|---|
| | | | средств и пешеходов | | направлении – не более 800 ед./ч | |
| 2.5 | 602030503 | Улица в жилой застройке (планируемый к реконструкции) | Движение транспортных средств и пешеходов | Березовское сельское поселение, с. Нива | Протяженность - 7,38 км. Пропускная способность в одном направлении – не более 800 ед./ч | Не устанавливается |
| 2.6 | 602030503 | Улица в жилой застройке (планируемый к реконструкции) | Движение транспортных средств и пешеходов | Березовское сельское поселение, с. Ульяновка | Протяженность - 1,99 км. Пропускная способность в одном направлении – не более 800 ед./ч | Не устанавливается |
| Остановочные пункты общественного пассажирского транспорта | | | | | | |
| 2.7 | 602031106 | Остановочный пункт (планируемый к размещению) | Посадка и высадка пассажиров рейсового наземного общественного транспорта (автобус) | Березовское сельское поселение, с. Березовка, при въезде в село со стороны с. Ульяновка, после перекрестка с правой стороны/ зона сельскохозяйственных угодий | Павильон малой вместимости (на 5-10 чел.) полузакрытого типа с закрытым помещением (для кассы, банкомата или киоска) | Не устанавливается |
| 2.8 | 602031106 | Остановочный пункт (планируемый к размещению) | Укрытие пассажиров, ожидающих автобус от непогоды (дождя, снега, порывов ветра, яркого солнца и пыли) | Березовское сельское поселение, с. Березовка, при выезде из села с ул. Гагарина до развилки с левой стороны/ зона сельскохозяйственных угодий | Павильон малой вместимости (на 5-10 чел.) полузакрытого типа с закрытым помещением (для кассы, банкомата или киоска) | Не устанавливается |

| № п/п | Код объекта | Наименование объекта (планируемый к размещению, планируемый к реконструкции) | Назначение объекта | Местоположение размещаемого объекта/ функциональная зона | Характеристика объекта | Характеристика зон с особыми условиями использования территории |
|-------|-------------|--|---|--|--|---|
| 2.9 | 602031106 | Остановочный пункт (планируемый к размещению) | Посадка и высадка пассажиров рейсового наземного общественного транспорта (автобус) | Березовское сельское поселение, с. Березовка, при въезде после пересечения с ул. Южная с левой стороны после развилки/ зона сельскохозяйственных угодий | Павильон малой вместимости (на 5-10 чел.) полузакрытого типа с закрытым помещением (для кассы, банкомата или киоска) | Не устанавливается |
| 2.10 | 602031106 | Остановочный пункт (планируемый к размещению) | Посадка и высадка пассажиров рейсового наземного общественного транспорта (автобус) | Березовское сельское поселение, с. Нива, при выезде из села на дорогу по направлению к с. Ульяновка по ул. Ленина с левой стороны/ зона застройки индивидуальными жилыми домами | Павильон малой вместимости (на 5-10 чел.) полузакрытого типа с закрытым помещением (для кассы, банкомата или киоска) | Не устанавливается |
| 2.11 | 602031106 | Остановочный пункт (планируемый к размещению) | Посадка и высадка пассажиров рейсового наземного общественного транспорта (автобус) | Березовское сельское поселение, с. Нива, при выезде из села на дорогу по направлению к с. Ульяновка после пересечения ул. Ленина и окружной дороги на правой стороне/ зона сельскохозяйственных угодий | Павильон малой вместимости (на 5-10 чел.) полузакрытого типа с закрытым помещением (для кассы, банкомата или киоска) | Не устанавливается |
| 2.12 | 602031106 | Остановочный пункт (планируемый к размещению) | Посадка и высадка пассажиров рейсового наземного общественного транспорта (автобус) | Березовское сельское поселение, с. Нива, в центре села на ул. Ленина напротив существующей/ зона застройки индивидуальными жилыми домами | Павильон малой вместимости (на 5-10 чел.) полузакрытого типа с закрытым помещением (для кассы, банкомата или киоска) | Не устанавливается |

| № п/п | Код объекта | Наименование объекта (планируемый к размещению, планируемый к реконструкции) | Назначение объекта | Местоположение размещаемого объекта/ функциональная зона | Характеристика объекта | Характеристика зон с особыми условиями использования территории |
|----------|---|--|---|---|--|---|
| 2.13 | 602031106 | Остановочный пункт (планируемый к размещению) | Посадка и высадка пассажиров рейсового наземного общественного транспорта (автобус) | Березовское сельское поселение, с. Ульяновка, при въезде в село со стороны с. Березовка, не доезжая ул. Джама Наклы с левой стороны/ зона застройки индивидуальными жилыми домами | Павильон малой вместимости (на 5-10 чел.) полузакрытого типа с закрытым помещением (для кассы, банкомата или киоска) | Не устанавливается |
| 3 | Объекты местного значения в области социальной сферы | | | | | |
| 3.1 | 602010302 | Общедоступный спортивный зал (планируемый к размещению) | Обеспечение условия для занятия физической культурой и спортом | Березовское сельское поселение, с. Березовка / зона специализированной общественной застройки | Единовременная пропускная способность 35 человек, площадь зала 288 кв. м, в составе объекта комплекс технических помещений | Не устанавливается |
| 3.2 | 602010302 | Открытая комплексная спортивная площадка (планируемый к размещению) | Обеспечение условия для занятия физической культурой и спортом | Березовское сельское поселение, с. Березовка / зона специализированной общественной застройки | Единовременная пропускная способность спортивных сооружений 50 человек, площадь 0,3 га | Не устанавливается |
| 3.3 | 602010302 | Открытая комплексная спортивная площадка (планируемый к размещению) | Обеспечение условия для занятия физической культурой и спортом | Березовское сельское поселение, с. Нива / зона специализированной общественной застройки | Единовременная пропускная способность спортивных сооружений 25 человек, площадь 0,15 га | Не устанавливается |
| 3.4 | 602010302 | Открытая комплексная спортивная площадка (планируемый к размещению) | Обеспечение условия для занятия физической культурой и спортом | Березовское сельское поселение, с. Ульяновка / зона специализированной общественной застройки | Единовременная пропускная способность | Не устанавливается |

| № п/п | Код объекта | Наименование объекта (планируемый к размещению, планируемый к реконструкции) | Назначение объекта | Местоположение размещаемого объекта/ функциональная зона | Характеристика объекта | Характеристика зон с особыми условиями использования территории |
|------------------|------------------------|---|-------------------------------|---|---|--|
| | | | культурой и спортом | | спортивных сооружений 40 человек, площадь 0,25 га | |

ПАРАМЕТРЫ ФУНКЦИОНАЛЬНЫХ ЗОН, А ТАКЖЕ СВЕДЕНИЯ О ПЛАНИРУЕМЫХ ДЛЯ РАЗМЕЩЕНИЯ В НИХ ОБЪЕКТАХ ФЕДЕРАЛЬНОГО ЗНАЧЕНИЯ, ОБЪЕКТАХ РЕГИОНАЛЬНОГО ЗНАЧЕНИЯ, ОБЪЕКТАХ МЕСТНОГО ЗНАЧЕНИЯ, ЗА ИСКЛЮЧЕНИЕМ ЛИНЕЙНЫХ ОБЪЕКТОВ

| № п/п | Наименование функциональной зоны | Параметры функциональной зоны | | Сведения о планируемых для размещения объектах федерального значения, объектах регионального значения, объектах местного значения, за исключением линейных объектов |
|----------|---|-------------------------------|--|--|
| | | площадь зоны, га | иные параметры | |
| 1 | Жилые зоны | | | |
| 1.1 | Зона застройки индивидуальными жилыми домами | 291,63 | Этажность застройки: 1-3 этажа. Максимальный процент застройки в границах земельного участка: 50%. | <i>Объекты местного значения поселения:</i> остановочный пункт (планируемый к размещению), с. Нива – 2 ед.; остановочный пункт (планируемый к размещению), с. Ульяновка – 1 ед. |
| 2 | Общественно-деловые зоны | | | |
| 2.1 | Многофункциональная общественно-деловая зона | 9,95 | Этажность застройки: 1-4 этажа. Максимальный процент застройки: 50%. | <i>Объекты местного значения муниципального района:</i> библиотечный пункт (планируемый к размещению), с. Ульяновка – 1 ед., |
| 2.2 | Зона специализированной общественной застройки | 13,32 | Этажность застройки: 1-4 этажа. Максимальный процент застройки: 50%. | <i>Объекты регионального значения:</i> Березовская сельская врачебная амбулатория ОПСМ (планируемый к размещению), с. Березовка, ул. Гагарина 47а– 1 ед. <i>Объекты местного значения поселения:</i> общедоступный спортивный зал (планируемый к размещению), с. Березовка – 1 ед.; открытая комплексная спортивная площадка (планируемый к размещению), с. Березовка – 1 ед.; открытая комплексная спортивная площадка (планируемый к размещению), с. Нива – 1 ед.; открытая комплексная спортивная площадка (планируемый к размещению), с. Ульяновка – 1 ед. |
| 3 | Производственные зоны, зоны инженерной инфраструктуры и транспортной инфраструктур | | | |

| № п/п | Наименование функциональной зоны | Параметры функциональной зоны | | Сведения о планируемых для размещения объектах федерального значения, объектах регионального значения, объектах местного значения, за исключением линейных объектов |
|-------|----------------------------------|-------------------------------|---|---|
| | | площадь зоны, га | иные параметры | |
| 3.1 | Производственная зона | 250,35 | Размещение предприятий и коммунально-складских объектов II– V классов опасности с сокращением санитарно-защитной зоны до границ жилой застройки и других территорий с нормируемыми показателями качества среды обитания защитной зоны до границ жилой застройки и других территорий с нормируемыми показателями качества среды обитания. Максимальный процент застройки в границах земельного участка: 60%. Максимальная высота зданий-70 метров. | |
| 3.2 | Коммунально-складская зона | 1,49 | Размещение предприятий и коммунально-складских объектов III–V классов опасности с сокращением санитарно-защитной зоны до границ жилой застройки и других территорий с нормируемыми показателями качества среды обитания. | <i>Объекты регионального значения:</i> - пожарное депо (планируемый к размещению), с. Березовка – 1 ед. |

| № п/п | Наименование функциональной зоны | Параметры функциональной зоны | | Сведения о планируемых для размещения объектах федерального значения, объектах регионального значения, объектах местного значения, за исключением линейных объектов |
|----------|---|-------------------------------|---|--|
| | | площадь зоны, га | иные параметры | |
| | | | Максимальный процент застройки в границах земельного участка: 60%. Максимальная этажность застройки - 4 этажа. | |
| 3.3 | Зона инженерной инфраструктуры | 9,11 | Не устанавливается. | <i>Объекты федерального значения:</i> ГРС Нива (планируемый к реконструкции) – 1 ед.; <i>Объекты местного значения поселения:</i> артезианская скважина (планируемый к размещению), с. Нива – 1 ед.; канализационные очистные сооружения производительностью 0,50 тыс. м ³ /сут. (планируемый к размещению), рядом с с. Ульяновка – 1 ед.; пункт редуцирования газа (планируемый к размещению), с. Нива – 1 ед. |
| 3.4 | Зона транспортной инфраструктуры | 1,56 | Не устанавливается. | |
| 4 | Зона сельскохозяйственного использования | | | |
| 4.1 | Зона сельскохозяйственных угодий | 11366,41 | Максимальный процент застройки в границах земельного участка: 10%. Максимальная высота зданий – 3 метра | <i>Объекты местного значения поселения:</i> остановочный пункт (планируемый к размещению), с. Нива – 1 ед.; остановочный пункт (планируемый к размещению), с. Березовка – 3 ед.; артезианская скважина (планируемый к размещению), с. Ульяновка – 1 ед.; канализационная насосная станция (КНС) (планируемый к размещению), с. Нива – 1 ед.; канализационная насосная станция (КНС) (планируемый к размещению), с. Ульяновка – 1 ед.; |

| № п/п | Наименование функциональной зоны | Параметры функциональной зоны | | Сведения о планируемых для размещения объектов федерального значения, объектах регионального значения, объектах местного значения, за исключением линейных объектов |
|----------|---|-------------------------------|--|---|
| | | площадь зоны, га | иные параметры | |
| | | | | канализационная насосная станция (КНС) (планируемый к размещению), с. Березовка – 1 ед. |
| 4.2 | Производственная зона сельскохозяйственных предприятий | 294,81 | Максимальный класс опасности- III , с сокращением санитарно-защитной зоны до границ жилой застройки и других территорий с нормируемыми показателями качества среды обитания. Коэффициент застройки - 25%. Максимальный процент застройки: 75%. | <i>Объекты местного значения поселения:</i> артезианская скважина, (планируемый к размещению) с. Березовка – 1 ед. Насосная станция, (планируемый к размещению) в районе с. Березовка – 1 ед. |
| 5 | Зоны рекреационного назначения | | | |
| 5.1 | Зона озеленённых территорий общего пользования (лесопарки, парки, сады, скверы, бульвары, городские леса) | 6,43 | Минимально допустимая доля зеленых насаждений в площади озелененных территорий общего пользования населенных пунктов: 70%. | |
| 6 | Зоны специального назначения | | | |
| 6.1 | Зона кладбищ | 2,97 | Этажность – 1–3 этажа включительно. Максимальный процент застройки в границах земельного участка: не устанавливается. | |

ОПИСАНИЕ МЕСТОПОЛОЖЕНИЯ ГРАНИЦ

с Березовка Березовское сельское поселение Раздольненский муниципальный район
Республика Крым

(наименование объекта местоположение границ, которого описано (далее - объект))

Раздел 1

| Сведения об объекте | | |
|---------------------|--|---|
| № п/п | Характеристики объекта | Описание характеристик |
| 1 | 2 | 3 |
| 1 | Местоположение объекта | <i>Российская Федерация, Республика Крым, район Раздольненский, Березовское сп, с Березовка</i> |
| 2 | Площадь объекта \pm величина погрешности определения площади ($P \pm$ Дельта P) | <i>3816830 кв.м. \pm 687 кв.м.</i> |
| 3 | Иные характеристики объекта | - |

Раздел 2

Сведения о местоположении границ объекта

1. Система координат МСК-90

2. Сведения о характерных точках границ объекта

| Обозначение характерных точек границ | Координаты, м | | Метод определения координат характерной точки | Средняя квадратическая погрешность положения характерной точки (Mt), м | Описание обозначения точки на местности (при наличии) |
|--------------------------------------|---------------|------------|---|--|---|
| | X | Y | | | |
| 1 | 2 | 3 | 4 | 5 | 6 |
| <i>ЗVI</i> | | | | | |
| 1 | 5041370,00 | 4365513,20 | <i>Картометрический метод</i> | 0,10 | - |
| 2 | 5041370,64 | 4365550,79 | <i>Картометрический метод</i> | 0,10 | - |
| 3 | 5041339,06 | 4365550,78 | <i>Картометрический метод</i> | 0,10 | - |
| 4 | 5041344,90 | 4365591,72 | <i>Картометрический метод</i> | 0,10 | - |
| 5 | 5040965,40 | 4365588,61 | <i>Картометрический метод</i> | 0,10 | - |
| 6 | 5040928,25 | 4365683,14 | <i>Картометрический метод</i> | 0,10 | - |
| 7 | 5040928,95 | 4365683,15 | <i>Картометрический метод</i> | 0,10 | - |
| 8 | 5040929,02 | 4365683,10 | <i>Картометрический метод</i> | 0,10 | - |
| 9 | 5040930,67 | 4365682,34 | <i>Картометрический метод</i> | 0,10 | - |
| 10 | 5040934,10 | 4365681,41 | <i>Картометрический метод</i> | 0,10 | - |
| 11 | 5040939,57 | 4365680,61 | <i>Картометрический метод</i> | 0,10 | - |
| 12 | 5040948,17 | 4365680,42 | <i>Картометрический метод</i> | 0,10 | - |
| 13 | 5040967,25 | 4365680,27 | <i>Картометрический метод</i> | 0,10 | - |
| 14 | 5040986,43 | 4365680,10 | <i>Картометрический метод</i> | 0,10 | - |
| 15 | 5041011,04 | 4365680,22 | <i>Картометрический метод</i> | 0,10 | - |
| 16 | 5041050,95 | 4365680,33 | <i>Картометрический метод</i> | 0,10 | - |
| 17 | 5041079,50 | 4365680,91 | <i>Картометрический метод</i> | 0,10 | - |
| 18 | 5041110,08 | 4365681,14 | <i>Картометрический метод</i> | 0,10 | - |
| 19 | 5041144,98 | 4365680,62 | <i>Картометрический метод</i> | 0,10 | - |
| 20 | 5041154,44 | 4365680,51 | <i>Картометрический метод</i> | 0,10 | - |
| 21 | 5041187,13 | 4365681,65 | <i>Картометрический метод</i> | 0,10 | - |
| 22 | 5041198,19 | 4365682,62 | <i>Картометрический метод</i> | 0,10 | - |
| 23 | 5041207,79 | 4365682,93 | <i>Картометрический метод</i> | 0,10 | - |
| 24 | 5041210,85 | 4365682,78 | <i>Картометрический метод</i> | 0,10 | - |
| 25 | 5041218,46 | 4365681,71 | <i>Картометрический метод</i> | 0,10 | - |
| 26 | 5041231,39 | 4365678,20 | <i>Картометрический метод</i> | 0,10 | - |
| 27 | 5041237,31 | 4365676,81 | <i>Картометрический метод</i> | 0,10 | - |
| 28 | 5041247,28 | 4365675,18 | <i>Картометрический метод</i> | 0,10 | - |
| 29 | 5041254,24 | 4365674,50 | <i>Картометрический метод</i> | 0,10 | - |
| 30 | 5041288,09 | 4365671,54 | <i>Картометрический метод</i> | 0,10 | - |
| 31 | 5041297,37 | 4365670,24 | <i>Картометрический метод</i> | 0,10 | - |
| 32 | 5041297,69 | 4365670,19 | <i>Картометрический метод</i> | 0,10 | - |
| 33 | 5041302,17 | 4365669,29 | <i>Картометрический метод</i> | 0,10 | - |
| 34 | 5041324,04 | 4365659,81 | <i>Картометрический метод</i> | 0,10 | - |
| 35 | 5041333,04 | 4365654,42 | <i>Картометрический метод</i> | 0,10 | - |
| 36 | 5041334,34 | 4365651,78 | <i>Картометрический метод</i> | 0,10 | - |
| 37 | 5041336,57 | 4365642,86 | <i>Картометрический метод</i> | 0,10 | - |
| 38 | 5041341,29 | 4365637,30 | <i>Картометрический метод</i> | 0,10 | - |
| 39 | 5041348,00 | 4365633,63 | <i>Картометрический метод</i> | 0,10 | - |
| 40 | 5041348,19 | 4365627,64 | <i>Картометрический метод</i> | 0,10 | - |
| 41 | 5041555,44 | 4365640,44 | <i>Картометрический метод</i> | 0,10 | - |
| 42 | 5041566,68 | 4365836,10 | <i>Картометрический метод</i> | 0,10 | - |
| 43 | 5041336,24 | 4365841,41 | <i>Картометрический метод</i> | 0,10 | - |

Раздел 3

| | | | | | |
|----|------------|------------|-------------------------------|------|--|
| 44 | 5041336,72 | 4365850,85 | <i>Картометрический метод</i> | 0,10 | |
|----|------------|------------|-------------------------------|------|--|

Сведения о местоположении границ объекта

| | | | | | |
|-----|------------|------------|------------------------|------|---|
| 45 | 5041404,38 | 4365850,25 | Картометрический метод | 0,10 | - |
| 46 | 5041423,23 | 4365850,82 | Картометрический метод | 0,10 | - |
| 47 | 5041438,97 | 4365852,38 | Картометрический метод | 0,10 | - |
| 48 | 5041471,90 | 4365856,66 | Картометрический метод | 0,10 | - |
| 49 | 5041772,39 | 4365903,69 | Картометрический метод | 0,10 | - |
| 50 | 5041817,58 | 4365908,18 | Картометрический метод | 0,10 | - |
| 51 | 5041823,52 | 4365915,66 | Картометрический метод | 0,10 | - |
| 52 | 5041795,40 | 4365912,35 | Картометрический метод | 0,10 | - |
| 53 | 5041766,37 | 4365908,96 | Картометрический метод | 0,10 | - |
| 54 | 5041644,26 | 4365889,82 | Картометрический метод | 0,10 | - |
| 55 | 5041648,92 | 4365913,33 | Картометрический метод | 0,10 | - |
| 56 | 5041689,97 | 4366120,81 | Картометрический метод | 0,10 | - |
| 57 | 5041912,44 | 4366461,76 | Картометрический метод | 0,10 | - |
| 58 | 5039931,87 | 4366471,78 | Картометрический метод | 0,10 | - |
| 59 | 5039889,68 | 4366839,87 | Картометрический метод | 0,10 | - |
| 60 | 5039887,33 | 4366859,18 | Картометрический метод | 0,10 | - |
| 61 | 5039871,94 | 4366884,84 | Картометрический метод | 0,10 | - |
| 62 | 5039840,70 | 4366912,98 | Картометрический метод | 0,10 | - |
| 63 | 5039672,94 | 4366906,94 | Картометрический метод | 0,10 | - |
| 64 | 5039503,00 | 4366882,21 | Картометрический метод | 0,10 | - |
| 65 | 5039509,26 | 4366818,12 | Картометрический метод | 0,10 | - |
| 66 | 5039326,68 | 4366782,34 | Картометрический метод | 0,10 | - |
| 67 | 5039221,85 | 4366770,59 | Картометрический метод | 0,10 | - |
| 68 | 5039073,79 | 4366757,82 | Картометрический метод | 0,10 | - |
| 69 | 5039085,60 | 4366047,00 | Картометрический метод | 0,10 | - |
| 70 | 5039211,06 | 4365984,88 | Картометрический метод | 0,10 | - |
| 71 | 5039147,86 | 4365495,94 | Картометрический метод | 0,10 | - |
| 72 | 5038972,35 | 4365405,84 | Картометрический метод | 0,10 | - |
| 73 | 5038947,02 | 4365402,06 | Картометрический метод | 0,10 | - |
| 74 | 5038681,45 | 4365264,41 | Картометрический метод | 0,10 | - |
| 75 | 5038550,34 | 4365243,95 | Картометрический метод | 0,10 | - |
| 76 | 5038506,31 | 4365022,58 | Картометрический метод | 0,10 | - |
| 77 | 5038750,42 | 4364868,66 | Картометрический метод | 0,10 | - |
| 78 | 5038936,69 | 4364834,35 | Картометрический метод | 0,10 | - |
| 79 | 5039012,18 | 4364747,10 | Картометрический метод | 0,10 | - |
| 80 | 5039062,18 | 4364515,73 | Картометрический метод | 0,10 | - |
| 81 | 5039077,09 | 4364278,12 | Картометрический метод | 0,10 | - |
| 82 | 5039120,55 | 4364266,52 | Картометрический метод | 0,10 | - |
| 83 | 5039164,01 | 4364307,97 | Картометрический метод | 0,10 | - |
| 84 | 5039173,18 | 4364354,28 | Картометрический метод | 0,10 | - |
| 85 | 5039201,61 | 4364424,43 | Картометрический метод | 0,10 | - |
| 86 | 5039243,79 | 4364474,86 | Картометрический метод | 0,10 | - |
| 87 | 5039267,63 | 4364527,59 | Картометрический метод | 0,10 | - |
| 88 | 5039296,06 | 4364670,64 | Картометрический метод | 0,10 | - |
| 89 | 5039294,68 | 4364700,44 | Картометрический метод | 0,10 | - |
| 90 | 5039345,47 | 4364822,30 | Картометрический метод | 0,10 | - |
| 91 | 5039378,23 | 4364890,27 | Картометрический метод | 0,10 | - |
| 92 | 5039419,16 | 4364985,58 | Картометрический метод | 0,10 | - |
| 93 | 5039441,09 | 4365034,11 | Картометрический метод | 0,10 | - |
| 94 | 5039456,58 | 4365088,48 | Картометрический метод | 0,10 | - |
| 95 | 5039475,29 | 4365239,33 | Картометрический метод | 0,10 | - |
| 96 | 5039490,78 | 4365329,67 | Картометрический метод | 0,10 | - |
| 97 | 5039496,34 | 4365367,97 | Картометрический метод | 0,10 | - |
| 98 | 5039532,01 | 4365416,79 | Картометрический метод | 0,10 | - |
| 99 | 5039543,11 | 4365448,95 | Картометрический метод | 0,10 | - |
| 100 | 5039560,03 | 4365461,13 | Картометрический метод | 0,10 | - |
| 101 | 5039564,44 | 4365453,42 | Картометрический метод | 0,10 | - |
| 102 | 5039658,74 | 4365376,04 | Картометрический метод | 0,10 | - |
| 103 | 5040026,53 | 4365214,01 | Картометрический метод | 0,10 | - |
| 104 | 5040025,98 | 4365213,96 | Картометрический метод | 0,10 | - |

Сведения о местоположении границ объекта

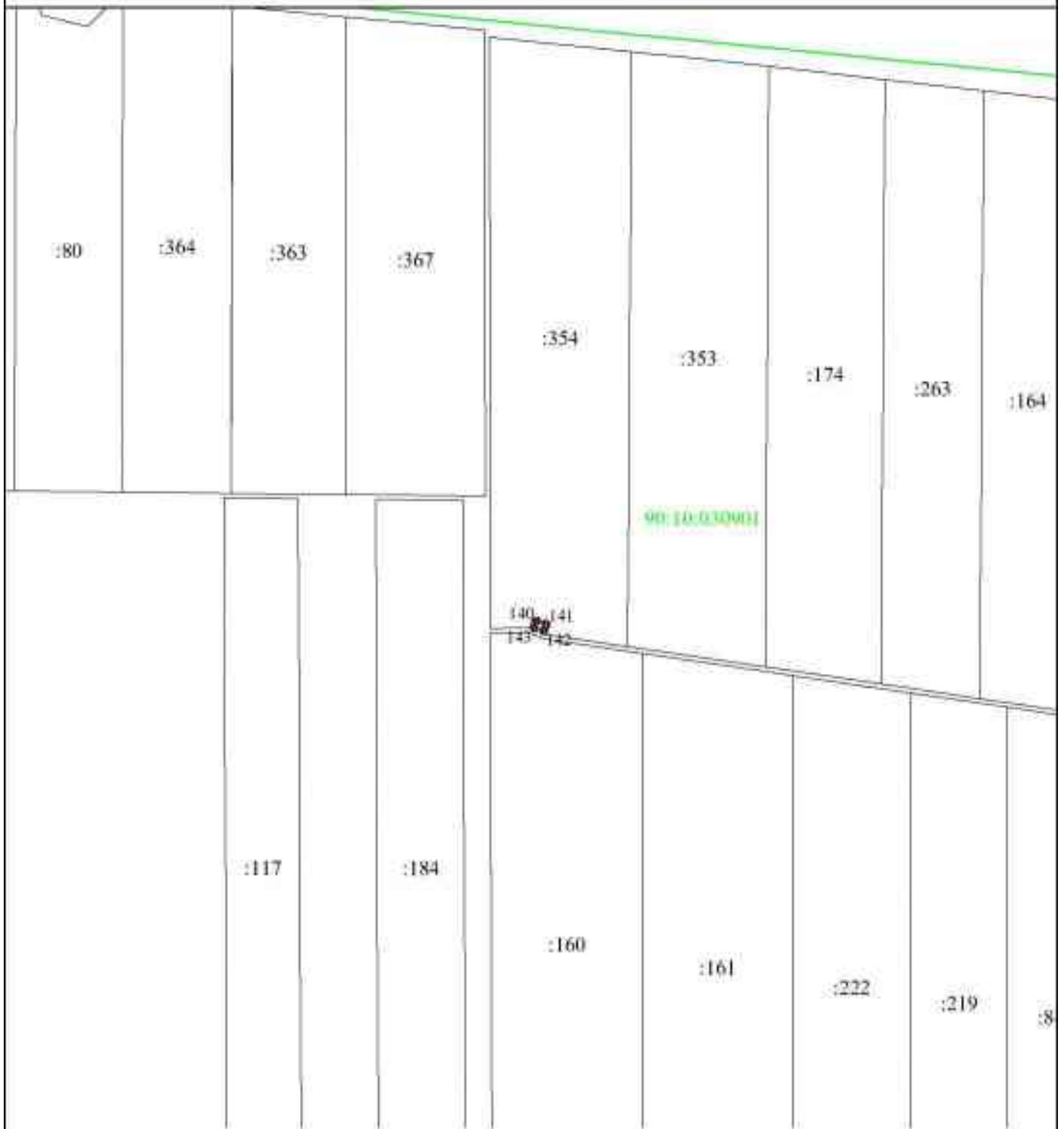
| | | | | | |
|-----|------------|------------|------------------------|------|---|
| 105 | 5040020,70 | 4365214,49 | Картометрический метод | 0,10 | - |
| 106 | 5040014,98 | 4365213,24 | Картометрический метод | 0,10 | - |
| 107 | 5040069,18 | 4365190,71 | Картометрический метод | 0,10 | - |
| 108 | 5040062,01 | 4365196,66 | Картометрический метод | 0,10 | - |
| 109 | 5040058,84 | 4365201,09 | Картометрический метод | 0,10 | - |
| 110 | 5040058,37 | 4365202,47 | Картометрический метод | 0,10 | - |
| 111 | 5040065,07 | 4365200,82 | Картометрический метод | 0,10 | - |
| 112 | 5040256,70 | 4365113,03 | Картометрический метод | 0,10 | - |
| 113 | 5040292,82 | 4365094,47 | Картометрический метод | 0,10 | - |
| 114 | 5040364,24 | 4365073,00 | Картометрический метод | 0,10 | - |
| 115 | 5040359,95 | 4365074,66 | Картометрический метод | 0,10 | - |
| 116 | 5040365,36 | 4365220,82 | Картометрический метод | 0,10 | - |
| 117 | 5040368,70 | 4365243,81 | Картометрический метод | 0,10 | - |
| 118 | 5040373,38 | 4365261,76 | Картометрический метод | 0,10 | - |
| 119 | 5040380,26 | 4365275,36 | Картометрический метод | 0,10 | - |
| 120 | 5040388,98 | 4365285,76 | Картометрический метод | 0,10 | - |
| 121 | 5040399,72 | 4365292,98 | Картометрический метод | 0,10 | - |
| 122 | 5040418,36 | 4365298,69 | Картометрический метод | 0,10 | - |
| 123 | 5040461,69 | 4365305,58 | Картометрический метод | 0,10 | - |
| 124 | 5040464,97 | 4365116,30 | Картометрический метод | 0,10 | - |
| 125 | 5040478,25 | 4365067,57 | Картометрический метод | 0,10 | - |
| 126 | 5040755,78 | 4365118,51 | Картометрический метод | 0,10 | - |
| 127 | 5040758,85 | 4365118,51 | Картометрический метод | 0,10 | - |
| 128 | 5040776,23 | 4365126,32 | Картометрический метод | 0,10 | - |
| 129 | 5040880,40 | 4365148,70 | Картометрический метод | 0,10 | - |
| 130 | 5041016,41 | 4365195,19 | Картометрический метод | 0,10 | - |
| 131 | 5041049,95 | 4365215,01 | Картометрический метод | 0,10 | - |
| 132 | 5041052,15 | 4365217,12 | Картометрический метод | 0,10 | - |
| 133 | 5041048,03 | 4365304,27 | Картометрический метод | 0,10 | - |
| 134 | 5041084,45 | 4365266,82 | Картометрический метод | 0,10 | - |
| 135 | 5041151,87 | 4365310,36 | Картометрический метод | 0,10 | - |
| 136 | 5041214,65 | 4365312,47 | Картометрический метод | 0,10 | - |
| 137 | 5041262,62 | 4365340,67 | Картометрический метод | 0,10 | - |
| 138 | 5041335,50 | 4365387,69 | Картометрический метод | 0,10 | - |
| 139 | 5041337,08 | 4365512,52 | Картометрический метод | 0,10 | - |
| 1 | 5041370,00 | 4365513,20 | Картометрический метод | 0,10 | - |
| 3У2 | | | | | |
| 140 | 5041217,23 | 4368436,19 | Картометрический метод | 0,10 | - |
| 141 | 5041214,86 | 4368444,28 | Картометрический метод | 0,10 | - |
| 142 | 5041208,71 | 4368442,35 | Картометрический метод | 0,10 | - |
| 143 | 5041211,05 | 4368434,27 | Картометрический метод | 0,10 | - |
| 140 | 5041217,23 | 4368436,19 | Картометрический метод | 0,10 | - |

3. Сведения о характерных точках части (частей) границы объекта

| Обозначение характерных точек части границы | Координаты, м | | Метод определения координат характерной точки | Средняя квадратическая погрешность положения характерной точки (M _t), м | Описание обозначения точки на местности (при наличии) |
|---|---------------|---|---|---|---|
| | X | Y | | | |
| 1 | 2 | 3 | 4 | 5 | 6 |

Часть № -

План границ объекта



Условные обозначения:

- I - характерная точка контура, сведения о которой позволяют однозначно определить её на местности
- - вновь образованная часть контура, сведения о которой достаточны для определения её местоположения
- - существующая часть контура, имеющиеся в ЕГРН сведения о которой достаточны для определения её местоположения
- - граница кадастрового деления
- 90:10-0309011 - номер кадастрового квартала
- - характерная точка контура, сведения о которой не позволяют однозначно определить её на местности
- :880 - обозначение земельного участка

Раздел 3

| 1 | 2 | 3 |
|-----|-----|--|
| 118 | 119 | <i>по границе естественных природных объектов</i> |
| 119 | 120 | <i>по границе естественных природных объектов</i> |
| 120 | 121 | <i>по границе естественных природных объектов</i> |
| 121 | 122 | <i>по границе естественных природных объектов</i> |
| 122 | 123 | <i>по границе естественных природных объектов</i> |
| 123 | 124 | <i>по границе естественных природных объектов</i> |
| 124 | 125 | <i>по границе естественных природных объектов</i> |
| 125 | 126 | <i>по границе естественных природных объектов</i> |
| 126 | 127 | <i>по границе естественных природных объектов</i> |
| 127 | 128 | <i>по границе естественных природных объектов</i> |
| 128 | 129 | <i>по границе естественных природных объектов</i> |
| 129 | 130 | <i>по границе естественных природных объектов</i> |
| 130 | 131 | <i>по границе естественных природных объектов</i> |
| 131 | 132 | <i>по границе естественных природных объектов</i> |
| 132 | 133 | <i>по границе естественных природных объектов</i> |
| 133 | 134 | <i>по границе естественных природных объектов</i> |
| 134 | 135 | <i>по границе естественных природных объектов</i> |
| 135 | 136 | <i>по границе естественных природных объектов</i> |
| 136 | 137 | <i>по границе естественных природных объектов</i> |
| 137 | 138 | <i>по границе естественных природных объектов</i> |
| 138 | 139 | <i>по границе естественных природных объектов</i> |
| 139 | 1 | <i>по границе естественных природных объектов</i> |
| 3У2 | | |
| 140 | 141 | <i>по установленной границе земельного участка</i> |
| 141 | 142 | <i>по установленной границе земельного участка</i> |
| 142 | 143 | <i>по установленной границе земельного участка</i> |
| 143 | 140 | <i>по установленной границе земельного участка</i> |

Раздел 4

ГРАФИЧЕСКОЕ ОПИСАНИЕ местоположения границ населенных пунктов, территориальных зон, особо охраняемых природных территорий, зон с особыми условиями использования территории

**село Нива Березовское сельское поселение Раздольненский муниципальный район
Республика Крым**

(наименование объекта, местоположение границ которого описано (далее - объект))

Раздел 1

Сведения об объекте

| № п/п | Характеристики объекта | Описание характеристик |
|--------------|---|--|
| 1 | 2 | 3 |
| 1. | Местоположение объекта | Республика Крым, район Раздольненский, село Нива |
| 2. | Площадь объекта +/- величина погрешности определения площади (Р +/- Дельта Р) | 1538742 +/- 434 м ² |
| 3. | Иные характеристики объекта | - |

Раздел 5

Сведения о местоположении границ объекта

1. Система координат МСК-90, зона 4

2. Сведения о характерных точках границ объекта

| Обозначение характерных точек границ | Координаты, м | | Метод определения координат характерной точки | Средняя квадратическая погрешность положения характерной точки (M _t), м | Описание обозначения точки на местности (при наличии) |
|--------------------------------------|---------------|------------|---|---|---|
| | X | Y | | | |
| 1 | 2 | 3 | 4 | 5 | 6 |
| 1 | 5040150.10 | 4360320.36 | Картометрический метод | 0.1 | Закрепление отсутствует |
| 2 | 5040009.38 | 4360310.90 | Картометрический метод | 0.1 | Закрепление отсутствует |
| 3 | 5040015.80 | 4360034.25 | Картометрический метод | 0.1 | Закрепление отсутствует |
| 4 | 5040020.45 | 4359974.96 | Картометрический метод | 0.1 | Закрепление отсутствует |
| 5 | 5040018.28 | 4359977.42 | Картометрический метод | 0.1 | Закрепление отсутствует |
| 6 | 5040017.23 | 4359950.21 | Картометрический метод | 0.1 | Закрепление отсутствует |
| 7 | 5040025.53 | 4359836.83 | Картометрический метод | 0.1 | Закрепление отсутствует |
| 8 | 5040026.83 | 4359819.96 | Картометрический метод | 0.1 | Закрепление отсутствует |
| 9 | 5039763.43 | 4359818.77 | Картометрический метод | 0.1 | Закрепление отсутствует |
| 10 | 5039377.82 | 4359784.00 | Картометрический метод | 0.1 | Закрепление отсутствует |
| 11 | 5039375.13 | 4359727.56 | Картометрический метод | 0.1 | Закрепление отсутствует |
| 12 | 5039370.94 | 4359685.54 | Картометрический метод | 0.1 | Закрепление отсутствует |
| 13 | 5039349.93 | 4359666.64 | Картометрический метод | 0.1 | Закрепление отсутствует |
| 14 | 5039350.03 | 4359661.14 | Картометрический метод | 0.1 | Закрепление отсутствует |
| 15 | 5039342.89 | 4359660.47 | Картометрический метод | 0.1 | Закрепление отсутствует |
| 16 | 5039315.90 | 4359657.57 | Картометрический метод | 0.1 | Закрепление отсутствует |
| 17 | 5039287.61 | 4359655.51 | Картометрический метод | 0.1 | Закрепление отсутствует |
| 18 | 5039260.87 | 4359652.78 | Картометрический метод | 0.1 | Закрепление отсутствует |
| 19 | 5039261.54 | 4359649.72 | Картометрический метод | 0.1 | Закрепление отсутствует |
| 20 | 5039276.50 | 4359576.65 | Картометрический метод | 0.1 | Закрепление отсутствует |
| 21 | 5039288.71 | 4359517.05 | Картометрический метод | 0.1 | Закрепление отсутствует |
| 22 | 5039314.85 | 4359527.87 | Картометрический метод | 0.1 | Закрепление отсутствует |

2. Сведения о характерных точках границ объекта

| Обозначение характерных точек границ | Координаты, м | | Метод определения координат характерной точки | Средняя квадратическая погрешность положения характерной точки (M), м | Описание обозначения точки на местности (при наличии) |
|--------------------------------------|---------------|------------|---|---|---|
| | X | Y | | | |
| 1 | 2 | 3 | 4 | 5 | 6 |
| 23 | 5039352.18 | 4359543.32 | Картометрический метод | 0.1 | Закрепление отсутствует |
| 24 | 5039411.54 | 4359546.56 | Картометрический метод | 0.1 | Закрепление отсутствует |
| 25 | 5039539.71 | 4359571.14 | Картометрический метод | 0.1 | Закрепление отсутствует |
| 26 | 5040000.34 | 4359607.13 | Картометрический метод | 0.1 | Закрепление отсутствует |
| 27 | 5040013.37 | 4359621.29 | Картометрический метод | 0.1 | Закрепление отсутствует |
| 28 | 5040200.64 | 4359626.09 | Картометрический метод | 0.1 | Закрепление отсутствует |
| 29 | 5040201.02 | 4359615.21 | Картометрический метод | 0.1 | Закрепление отсутствует |
| 30 | 5040239.72 | 4359616.51 | Картометрический метод | 0.1 | Закрепление отсутствует |
| 31 | 5040242.83 | 4359430.16 | Картометрический метод | 0.1 | Закрепление отсутствует |
| 32 | 5040407.09 | 4359413.44 | Картометрический метод | 0.1 | Закрепление отсутствует |
| 33 | 5040391.84 | 4359263.62 | Картометрический метод | 0.1 | Закрепление отсутствует |
| 34 | 5040794.84 | 4359247.24 | Картометрический метод | 0.1 | Закрепление отсутствует |
| 35 | 5040810.15 | 4359355.54 | Картометрический метод | 0.1 | Закрепление отсутствует |
| 36 | 5040895.84 | 4359243.28 | Картометрический метод | 0.1 | Закрепление отсутствует |
| 37 | 5041470.80 | 4359208.33 | Картометрический метод | 0.1 | Закрепление отсутствует |
| 38 | 5041499.43 | 4359891.04 | Картометрический метод | 0.1 | Закрепление отсутствует |
| 39 | 5041506.54 | 4360030.14 | Картометрический метод | 0.1 | Закрепление отсутствует |
| 40 | 5041519.78 | 4360204.40 | Картометрический метод | 0.1 | Закрепление отсутствует |
| 41 | 5041498.78 | 4360210.67 | Картометрический метод | 0.1 | Закрепление отсутствует |
| 42 | 5040196.44 | 4360282.10 | Картометрический метод | 0.1 | Закрепление отсутствует |
| 1 | 5040150.10 | 4360320.36 | Картометрический метод | 0.1 | Закрепление отсутствует |
| 43 | 5039392.25 | 4359398.97 | Картометрический метод | 0.1 | Закрепление отсутствует |
| 44 | 5039383.99 | 4359398.05 | Картометрический метод | 0.1 | Закрепление отсутствует |
| 45 | 5039384.70 | 4359391.50 | Картометрический метод | 0.1 | Закрепление отсутствует |
| 46 | 5039392.97 | 4359392.45 | Картометрический метод | 0.1 | Закрепление отсутствует |

2. Сведения о характерных точках границ объекта

| Обозначение характерных точек границ | Координаты, м | | Метод определения координат характерной точки | Средняя квадратическая погрешность положения характерной точки (Mt), м | Описание обозначения точки на местности (при наличии) |
|--------------------------------------|---------------|------------|---|--|---|
| | X | Y | | | |
| 1 | 2 | 3 | 4 | 5 | 6 |
| 43 | 5039392.25 | 4359398.97 | Картометрический метод | 0.1 | Закрепление отсутствует |

3. Сведения о характерных точках части (частей) границы объекта

| Обозначение характерных точек части границы | Координаты, м | | Метод определения координат характерной точки | Средняя квадратическая погрешность положения характерной точки (Mt), м | Описание обозначения точки на местности (при наличии) |
|---|---------------|---|---|--|---|
| | X | Y | | | |
| 1 | 2 | 3 | 4 | 5 | 6 |
| - | - | - | - | - | - |

ТЕКСТОВОЕ ОПИСАНИЕ местоположения границ населенных пунктов, территориальных зон

| Прохождение границы | | Описание прохождения границы |
|---------------------|----------|---|
| от точки | до точки | |
| 1 | 2 | 3 |
| 1 | 2 | по установленной границе земельного участка |
| 2 | 3 | по установленной границе земельного участка |
| 3 | 4 | по установленной границе земельного участка |
| 4 | 5 | по установленной границе земельного участка |
| 5 | 6 | по установленной границе земельного участка |
| 6 | 7 | по установленной границе земельного участка |
| 7 | 8 | по установленной границе земельного участка |
| 8 | 9 | по установленной границе земельного участка |
| 9 | 10 | по установленной границе земельного участка |
| 10 | 11 | по установленной границе земельного участка |
| 11 | 12 | по установленной границе земельного участка |
| 12 | 13 | по установленной границе земельного участка |
| 13 | 14 | по установленной границе земельного участка |
| 14 | 15 | по установленной границе земельного участка |
| 15 | 16 | по установленной границе земельного участка |
| 16 | 17 | по установленной границе земельного участка |
| 17 | 18 | по установленной границе земельного участка |
| 18 | 19 | по установленной границе земельного участка |
| 19 | 20 | по установленной границе земельного участка |
| 20 | 21 | по установленной границе земельного участка |
| 21 | 22 | по установленной границе земельного участка |
| 22 | 23 | по установленной границе земельного участка |
| 23 | 24 | по установленной границе земельного участка |
| 24 | 25 | по установленной границе земельного участка |
| 25 | 26 | по установленной границе земельного участка |
| 26 | 27 | по установленной границе земельного участка |
| 27 | 28 | по установленной границе земельного участка |
| 28 | 29 | по установленной границе земельного участка |
| 29 | 30 | по установленной границе земельного участка |
| 30 | 31 | по установленной границе земельного участка |
| 31 | 32 | по установленной границе земельного участка |
| 32 | 33 | по установленной границе земельного участка |
| 33 | 34 | по установленной границе земельного участка |
| 34 | 35 | по установленной границе земельного участка |
| 35 | 36 | по установленной границе земельного участка |
| 36 | 37 | по установленной границе земельного участка |
| 37 | 38 | по установленной границе земельного участка |

ТЕКСТОВОЕ ОПИСАНИЕ местоположения границ населенных пунктов, территориальных зон

| Прохождение границы | | Описание прохождения границы |
|---------------------|----------|---|
| от точки | до точки | |
| 1 | 2 | 3 |
| 38 | 39 | по установленной границе земельного участка |
| 39 | 40 | по установленной границе земельного участка |
| 40 | 41 | по установленной границе земельного участка |
| 41 | 42 | по установленной границе земельного участка |
| 42 | 1 | по установленной границе земельного участка |
| 43 | 44 | по установленной границе земельного участка |
| 44 | 45 | по установленной границе земельного участка |
| 45 | 46 | по установленной границе земельного участка |
| 46 | 43 | по установленной границе земельного участка |

План границ объекта



Масштаб 1:9500

Условные обозначения

- Характерная точка границы населенного пункта
- Кадастровый номер земельного участка
- Граница населенного пункта

- Обозначение новой характерной точки
- Обозначение контура земельного участка
- Часть границы, сведения ЕПРН которой позволяют однозначно определить ее положение на местности

Подпись

Место для оттиска печати (при наличии) лица, составившего описание местоположения границ объекта

Дата " ___ " _____

г.

ОПИСАНИЕ МЕСТОПОЛОЖЕНИЯ ГРАНИЦ

село Ульяновка Березовское сельское поселение Раздольненский муниципальный район Республика Крым

(наименование объекта местоположение границ, которого описано (далее - объект))

Раздел 1

| Сведения об объекте | | |
|---------------------|--|---|
| № п/п | Характеристики объекта | Описание характеристик |
| 1 | 2 | 3 |
| 1 | Местоположение объекта | <i>Российская Федерация, Республика Крым, район Раздольненский, Березовское сп, с Ульяновка</i> |
| 2 | Площадь объекта \pm величина погрешности определения площади ($P \pm$ Дельта P) | <i>522287 кв.м. \pm 253 кв.м.</i> |
| 3 | Иные характеристики объекта | - |

Сведения о местоположении границ объекта

1. Система координат *МСК-90*

2. Сведения о характерных точках границ объекта

| Обозначение характерных точек границ | Координаты, м | | Метод определения координат характерной точки | Средняя квадратическая погрешность положения характерной точки (M _t), м | Описание обозначения точки на местности (при наличии) |
|--------------------------------------|---------------|------------|---|---|---|
| | X | Y | | | |
| 1 | 2 | 3 | 4 | 5 | 6 |
| 1 | 5039492,37 | 4362798,63 | Картометрический метод | 0,10 | - |
| 2 | 5039466,56 | 4363111,09 | Картометрический метод | 0,10 | - |
| 3 | 5039449,19 | 4363198,77 | Картометрический метод | 0,10 | - |
| 4 | 5039449,45 | 4363198,78 | Картометрический метод | 0,10 | - |
| 5 | 5039454,66 | 4363195,91 | Картометрический метод | 0,10 | - |
| 6 | 5039451,34 | 4363211,79 | Картометрический метод | 0,10 | - |
| 7 | 5039448,88 | 4363207,59 | Картометрический метод | 0,10 | - |
| 8 | 5039447,76 | 4363205,97 | Картометрический метод | 0,10 | - |
| 9 | 5039421,68 | 4363337,51 | Картометрический метод | 0,10 | - |
| 10 | 5039424,57 | 4363336,35 | Картометрический метод | 0,10 | - |
| 11 | 5039427,24 | 4363335,84 | Картометрический метод | 0,10 | - |
| 12 | 5039421,22 | 4363355,88 | Картометрический метод | 0,10 | - |
| 13 | 5039418,95 | 4363351,03 | Картометрический метод | 0,10 | - |
| 14 | 5039399,53 | 4363443,13 | Картометрический метод | 0,10 | - |
| 15 | 5039378,04 | 4363535,90 | Картометрический метод | 0,10 | - |
| 16 | 5039329,05 | 4363429,21 | Картометрический метод | 0,10 | - |
| 17 | 5039236,78 | 4363405,00 | Картометрический метод | 0,10 | - |
| 18 | 5039158,61 | 4363384,48 | Картометрический метод | 0,10 | - |
| 19 | 5039178,32 | 4363527,91 | Картометрический метод | 0,10 | - |
| 20 | 5039196,32 | 4363658,92 | Картометрический метод | 0,10 | - |
| 21 | 5039171,71 | 4363674,64 | Картометрический метод | 0,10 | - |
| 22 | 5039228,79 | 4363888,35 | Картометрический метод | 0,10 | - |
| 23 | 5039223,54 | 4364250,77 | Картометрический метод | 0,10 | - |
| 24 | 5038920,77 | 4364297,06 | Картометрический метод | 0,10 | - |
| 25 | 5038947,36 | 4363636,13 | Картометрический метод | 0,10 | - |
| 26 | 5038950,95 | 4363554,85 | Картометрический метод | 0,10 | - |
| 27 | 5038950,65 | 4363554,49 | Картометрический метод | 0,10 | - |
| 28 | 5038953,94 | 4363472,62 | Картометрический метод | 0,10 | - |
| 29 | 5038842,73 | 4363475,75 | Картометрический метод | 0,10 | - |
| 30 | 5038802,17 | 4363467,37 | Картометрический метод | 0,10 | - |
| 31 | 5038801,40 | 4363466,57 | Картометрический метод | 0,10 | - |
| 32 | 5038719,62 | 4363378,90 | Картометрический метод | 0,10 | - |
| 33 | 5038746,67 | 4363243,65 | Картометрический метод | 0,10 | - |
| 34 | 5038812,61 | 4363192,03 | Картометрический метод | 0,10 | - |
| 35 | 5038968,51 | 4363148,59 | Картометрический метод | 0,10 | - |
| 36 | 5039020,13 | 4363165,96 | Картометрический метод | 0,10 | - |
| 37 | 5039046,95 | 4363211,82 | Картометрический метод | 0,10 | - |
| 38 | 5039049,32 | 4363212,16 | Картометрический метод | 0,10 | - |
| 39 | 5039046,41 | 4363208,62 | Картометрический метод | 0,10 | - |
| 40 | 5039043,84 | 4363204,62 | Картометрический метод | 0,10 | - |
| 41 | 5039023,34 | 4363166,65 | Картометрический метод | 0,10 | - |
| 42 | 5039014,42 | 4363153,30 | Картометрический метод | 0,10 | - |
| 43 | 5038990,97 | 4363128,69 | Картометрический метод | 0,10 | - |
| 44 | 5038994,62 | 4363124,08 | Картометрический метод | 0,10 | - |

| | | | | | |
|----|------------|------------|------------------------|------|--|
| 45 | 5039018,51 | 4363149,82 | Картометрический метод | 0,10 | |
|----|------------|------------|------------------------|------|--|

Сведения о местоположении границ объекта

| | | | | | |
|----|------------|------------|------------------------|------|---|
| 46 | 5039027,94 | 4363161,94 | Картометрический метод | 0,10 | - |
| 47 | 5039032,87 | 4363169,67 | Картометрический метод | 0,10 | - |
| 48 | 5039048,41 | 4363199,37 | Картометрический метод | 0,10 | - |
| 49 | 5039054,51 | 4363207,76 | Картометрический метод | 0,10 | - |
| 50 | 5039058,33 | 4363211,60 | Картометрический метод | 0,10 | - |
| 51 | 5039062,94 | 4363214,09 | Картометрический метод | 0,10 | - |
| 52 | 5039080,12 | 4363216,54 | Картометрический метод | 0,10 | - |
| 53 | 5039082,05 | 4363213,88 | Картометрический метод | 0,10 | - |
| 54 | 5039090,49 | 4363194,92 | Картометрический метод | 0,10 | - |
| 55 | 5039102,56 | 4363158,62 | Картометрический метод | 0,10 | - |
| 56 | 5039106,67 | 4363158,11 | Картометрический метод | 0,10 | - |
| 57 | 5039107,16 | 4363157,55 | Картометрический метод | 0,10 | - |
| 58 | 5039120,64 | 4363156,24 | Картометрический метод | 0,10 | - |
| 59 | 5039121,15 | 4363156,31 | Картометрический метод | 0,10 | - |
| 60 | 5039121,92 | 4363156,21 | Картометрический метод | 0,10 | - |
| 61 | 5039124,34 | 4363117,51 | Картометрический метод | 0,10 | - |
| 62 | 5039126,75 | 4363078,81 | Картометрический метод | 0,10 | - |
| 63 | 5039145,77 | 4362863,91 | Картометрический метод | 0,10 | - |
| 64 | 5039161,92 | 4362839,12 | Картометрический метод | 0,10 | - |
| 65 | 5039261,68 | 4362835,33 | Картометрический метод | 0,10 | - |
| 66 | 5039393,01 | 4362848,59 | Картометрический метод | 0,10 | - |
| 67 | 5039451,73 | 4362827,12 | Картометрический метод | 0,10 | - |
| 1 | 5039492,37 | 4362798,63 | Картометрический метод | 0,10 | - |

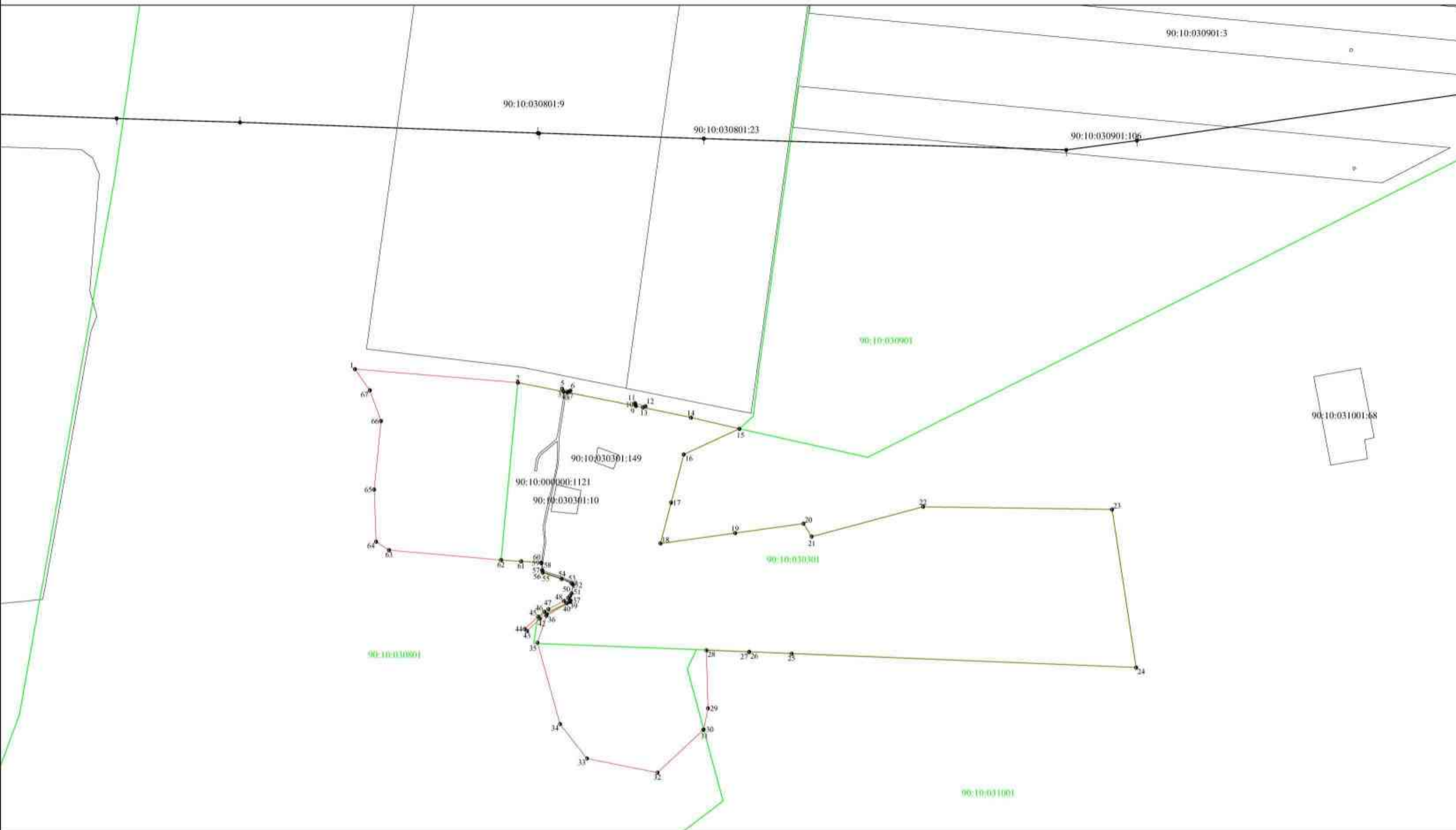
3. Сведения о характерных точках части (частей) границы объекта

| Обозначение характерных точек части границы | Координаты, м | | Метод определения координат характерной точки | Средняя квадратическая погрешность положения характерной точки (M _t), м | Описание обозначения точки на местности (при наличии) |
|---|---------------|---|---|---|---|
| | X | Y | | | |
| 1 | 2 | 3 | 4 | 5 | 6 |

Часть №

| | | | | | |
|---|---|---|---|---|---|
| - | - | - | - | - | - |
|---|---|---|---|---|---|

План границ объекта

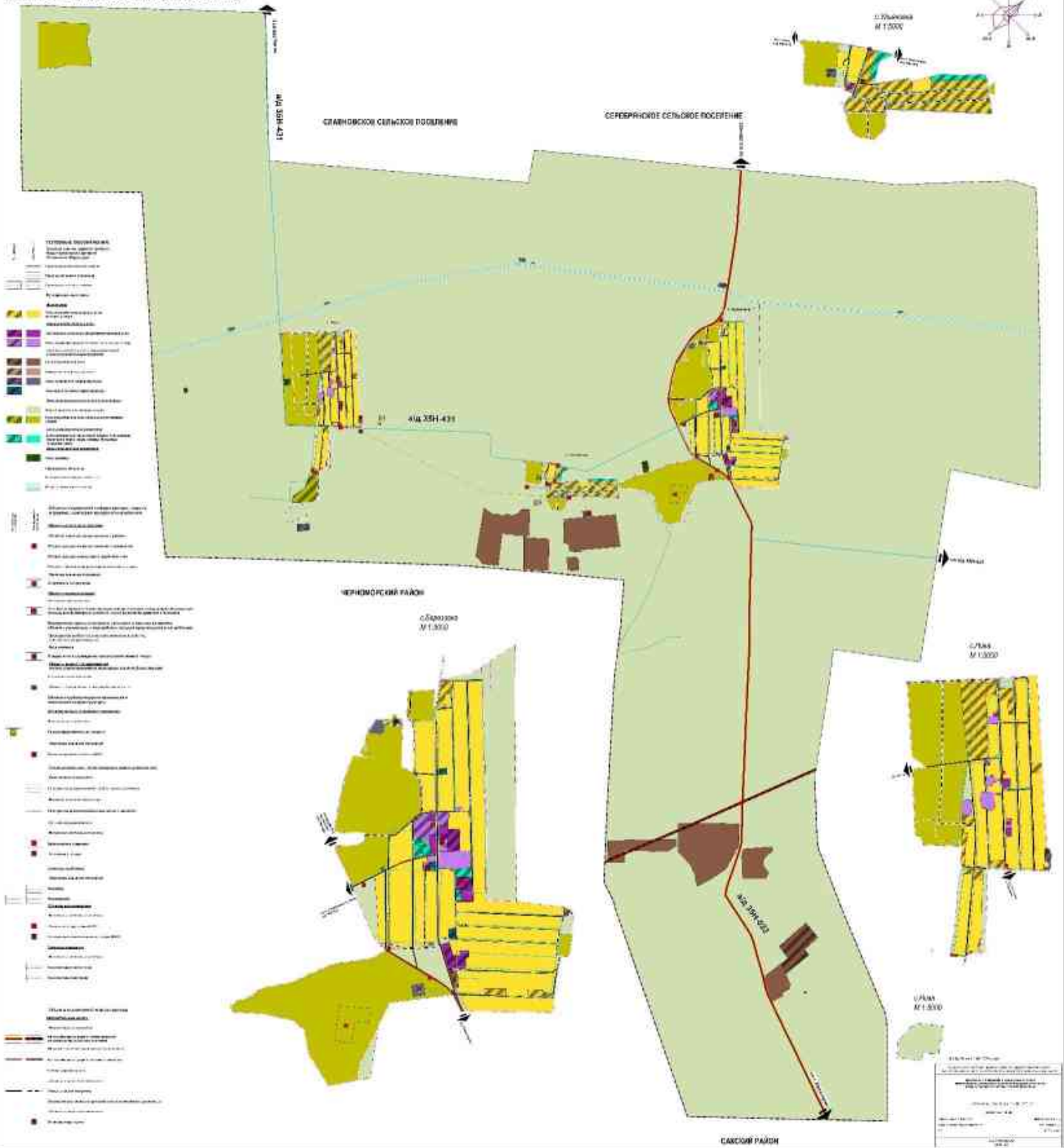


Условные обозначения:

- 1 - характеристическая точка контура, сведения о которой позволяют однозначно определить её на местности
- вновь образованная часть контура, сведения о которой достаточны для определения её местоположения
- существующая часть контура, имеющаяся в ЕГРН сведения о которой достаточны для определения её местоположения
- граница кадастрового деления
- 90:10:030801 - номер кадастрового квартала
- - характеристическая точка контура, сведения о которой не позволяют однозначно определить её на местности
- 1880 - обозначение земельного участка

| 1 | 2 | 3 |
|----|----|---|
| 57 | 58 | <i>по границе естественных природных объектов</i> |
| 58 | 59 | <i>по границе естественных природных объектов</i> |
| 59 | 60 | <i>по границе естественных природных объектов</i> |
| 60 | 61 | <i>по границе естественных природных объектов</i> |
| 61 | 62 | <i>по границе естественных природных объектов</i> |
| 62 | 63 | <i>по границе естественных природных объектов</i> |
| 63 | 64 | <i>по границе естественных природных объектов</i> |
| 64 | 65 | <i>по границе естественных природных объектов</i> |
| 65 | 66 | <i>по границе естественных природных объектов</i> |
| 66 | 67 | <i>по границе естественных природных объектов</i> |
| 67 | 1 | <i>по границе естественных природных объектов</i> |

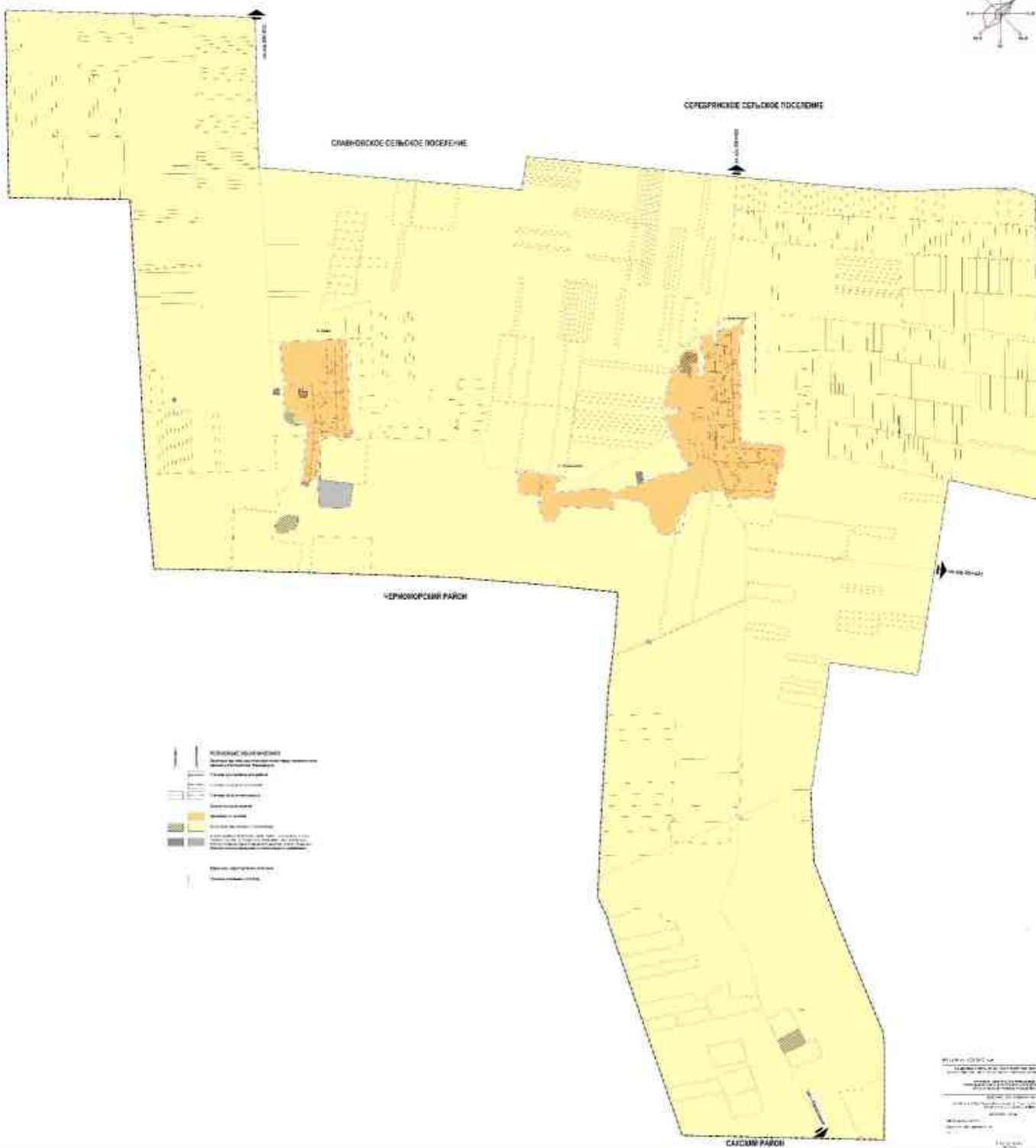
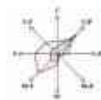
ВНЕСЕНИЕ ИЗМЕНЕНИЙ В ГЕНЕРАЛЬНЫЙ ПЛАН БЕРЕЗОВСКОГО СЕЛЬСКОГО ПОСЕЛЕНИЯ РАЗДОЛЬНЕНСКОГО МУНИЦИПАЛЬНОГО РАЙОНА РЕСПУБЛИКИ КРЫМ
КАРТА ФУНКЦИОНАЛЬНЫХ ЗОН ПОСЕЛЕНИЯ



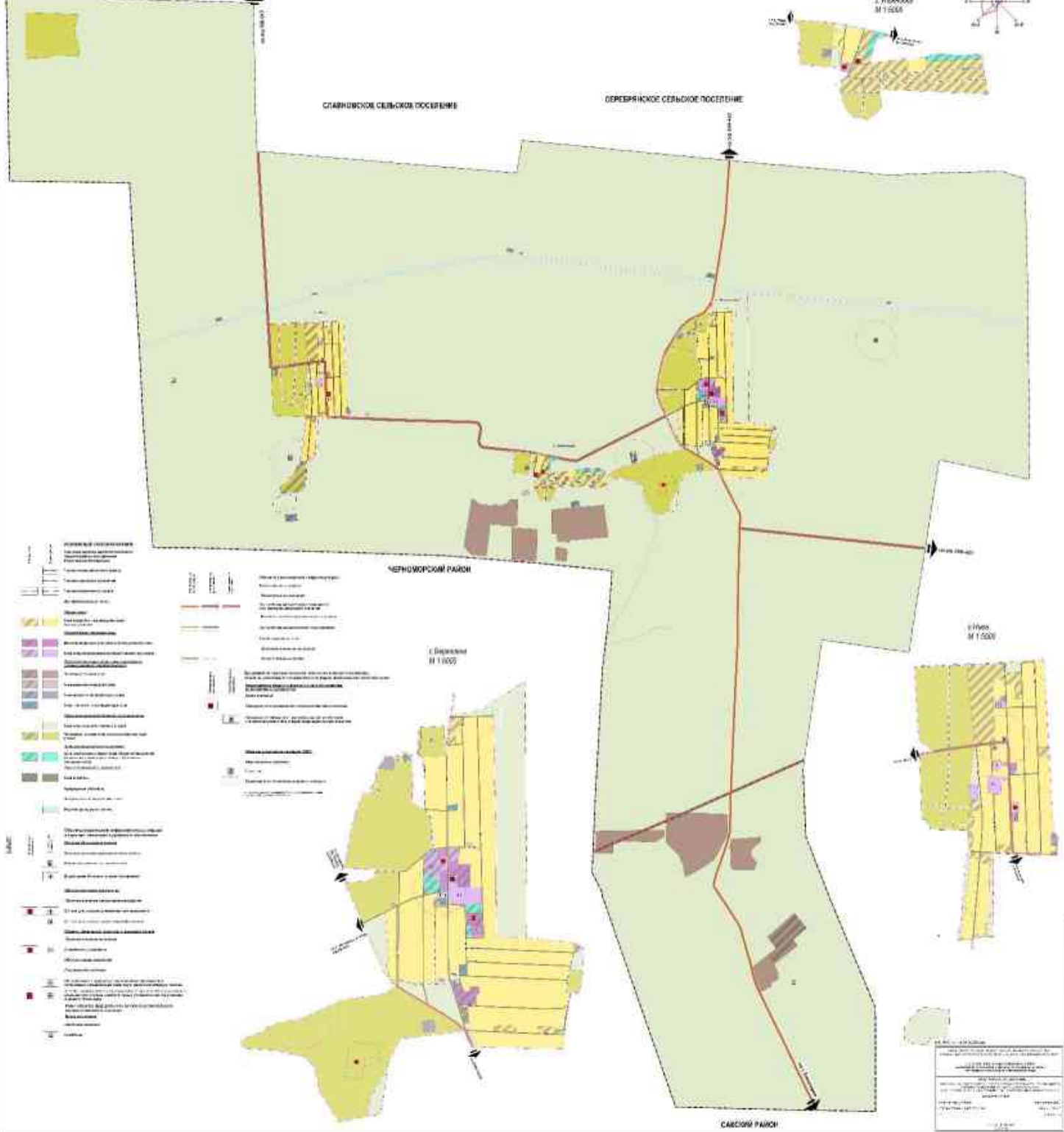
ВНЕСЕНИЕ ИЗМЕНЕНИЙ В ГЕНЕРАЛЬНЫЙ ПЛАН БЕРЕЗОВОГО СЕЛЬСКОГО ПОСЕЛЕНИЯ РАЗДОЛЬНЕНСКОГО МУНИЦИПАЛЬНОГО РАЙОНА РЕСПУБЛИКИ КРЫМ
КАРТА КОМПЛЕКСНОЙ ОЦЕНКИ ТЕРРИТОРИИ. ЗОНЫ С ОСОБЫМИ УСЛОВИЯМИ ИСПОЛЬЗОВАНИЯ ТЕРРИТОРИИ



ВНЕСЕНИЕ ИЗМЕНЕНИЙ В ГЕНЕРАЛЬНЫЙ ПЛАН БЕРЕЗОВСКОГО СЕЛЬСКОГО ПОСЕЛЕНИЯ РАЗДОЛЬНЕНСКОГО МУНИЦИПАЛЬНОГО РАЙОНА РЕСПУБЛИКИ КРЫМ
КАРТА СУЩЕСТВУЮЩИХ И ПЛАНИРУЕМЫХ ГРАНИЦ НАСЕЛЕННЫХ ПУНКТОВ, ВХОДЯЩИХ В СОСТАВ ПОСЕЛЕНИЯ



**ВНЕСЕНИЕ ИЗМЕНЕНИЙ В ГЕНЕРАЛЬНЫЙ ПЛАН БЕРЕЗОВСКОГО СЕЛЬСКОГО ПОСЕЛЕНИЯ РАЗДОЛЬНЕНСКОГО МУНИЦИПАЛЬНОГО РАЙОНА РЕСПУБЛИКИ КРЫМ
КАРТА ПЛАНИРУЕМОГО РАЗМЕЩЕНИЯ ОБЪЕКТОВ ФЕДЕРАЛЬНОГО, РЕГИОНАЛЬНОГО И МЕСТНОГО ЗНАЧЕНИЯ, ОТНОСЯЩИХСЯ К ОБЛАСТЯМ:
ФИЗИЧЕСКАЯ КУЛЬТУРА И МАССОВЫЙ СПОРТ, ОБРАЗОВАНИЕ И ЗДРАВООХРАНЕНИЕ**



**ВНЕСЕНИЕ ИЗМЕНЕНИЙ В ГЕНЕРАЛЬНЫЙ ПЛАН БЕРЕЗОВСКОГО СЕЛЬСКОГО ПОСЕЛЕНИЯ РАЗДОЛЬНЕНСКОГО МУНИЦИПАЛЬНОГО РАЙОНА РЕСПУБЛИКИ КРЫМ
КАРТА ПЛАНИРУЕМОГО РАЗМЕЩЕНИЯ ОБЪЕКТОВ ФЕДЕРАЛЬНОГО, РЕГИОНАЛЬНОГО
И МЕСТНОГО ЗНАЧЕНИЯ В ОБЛАСТИ ИНЖЕНЕРНОЙ И ТРАНСПОРТНОЙ ИНФРАСТРУКТУРЫ**

