



РОЗДОЛЬНЕНСЬКА
РАЙОННА РАДА

РАЗДОЛЬНЕНСКИЙ
РАЙОННЫЙ СОВЕТ

КЪЫРЫМ ДЖУМХУРИЕТИ
РАЗДОЛЬНОЕ

РЕСПУБЛІКИ КРИМ

РЕСПУБЛІКИ КРЫМ

БОЛЮГИНИНЬ ШУРАСИ

19 сессия II созыва

РЕШЕНИЕ № 1426-2/23

20 декабря 2023 г.

пгт Раздольное

О внесении изменений в решение внеочередной сессии Раздольненского районного совета Республики Крым I созыва от 04.10.2018 № 1134-1/18 «Об утверждении генерального плана Ботанического сельского поселения Раздольненского муниципального района Республики Крым»

В соответствии со статьями 5.1, 9, 23-25, 28 Градостроительного кодекса Российской Федерации, п. 20 части 1, частью 4 статьи 14 Федерального закона от 06.10.2003 № 131-ФЗ «Об общих принципах организации местного самоуправления в Российской Федерации», Законом Республики Крым от 16.01.2015 № 67-ЗРК/2015 «О регулировании градостроительной деятельности в Республике Крым», Уставом муниципального образования Раздольненский район Республики Крым, руководствуясь Положением о составе и порядке подготовки документов территориального планирования муниципальных образований, входящих в состав муниципального образования Раздольненский район Республики Крым, порядке подготовки изменений и внесения их в такие документы, утвержденное решением внеочередной сессии Раздольненского районного совета I созыва от 16.04.2015 № 207-1/15 (в редакции решения от 16.07.2015 № 298-1/15), принимая во внимание протоколы публичных слушаний и заключения о результатах публичных слушаний по проекту внесения изменений в генеральный план Ботанического сельского поселения Раздольненского района Республики Крым, ходатайство Администрации Раздольненского района от 30.11.2023 № 01-10/2572, рекомендации совместного заседания комиссий Раздольненского районного совета от 20.12.2023, районный совет

РЕШИЛ:

1. Внести изменения в решение внеочередной сессии Раздольненского районного совета Республики Крым I созыва от 04.10.2018 № 1134-1/18 «Об утверждении генерального плана Ботанического сельского поселения Раздольненского муниципального района Республики Крым» (в редакции

решения от 28.08.2019 № 1490-1/19) изложив приложение в новой редакции (прилагается).

2. Настоящее решение вступает в силу со дня опубликования (обнародования).

3. Решение опубликовать в районной газете «Авангард», обнародовать на официальном сайте газеты «Авангард» Раздольненского района Республики Крым (<http://avangardpress.ru>), на сайте Администрации Раздольненского района Республики Крым (<http://razdolnoe-rk.ru>) и на официальном Портале Правительства Республики Крым на странице Раздольненского района (<http://razdolnoe.rk.gov.ru>).

4. Контроль за выполнением настоящего решения возложить на комиссию Раздольненского районного совета по аграрной политике, экологии, природным ресурсам, строительству, жилищно-коммунальному хозяйству, по промышленной политике, транспорту и топливно-энергетическому комплексу.

Председатель Раздольненского
районного совета



Т. Вышинская

Приложение
к решению 19 сессии
Раздольненского районного
совета Республики Крым II созыва
от 20.12.2023 № 1426-2/23

Внесение изменений в генеральный план



Научно-проектный институт пространственного планирования «ЭНКО»

Ботанического сельского поселения Раздольненского района Республики Крым

Положение о территориальном планировании



Генеральный директор

Н.А. Николаевская

Главный архитектор проекта

А.Г. Немчинова

**Санкт-Петербург
2023**

ОГЛАВЛЕНИЕ

1. СВЕДЕНИЯ О ВИДАХ, НАЗНАЧЕНИИ И НАИМЕНОВАНИЯХ ПЛАНИРУЕМЫХ ДЛЯ РАЗМЕЩЕНИЯ ОБЪЕКТОВ МЕСТНОГО ЗНАЧЕНИЯ ПОСЕЛЕНИЯ, ИХ ОСНОВНЫЕ ХАРАКТЕРИСТИКИ, ИХ МЕСТОПОЛОЖЕНИЕ (ДЛЯ ОБЪЕКТОВ МЕСТНОГО ЗНАЧЕНИЯ, НЕ ЯВЛЯЮЩИХСЯ ЛИНЕЙНЫМИ ОБЪЕКТАМИ, УКАЗЫВАЮТСЯ ФУНКЦИОНАЛЬНЫЕ ЗОНЫ), А ТАКЖЕ ХАРАКТЕРИСТИКИ ЗОН С ОСОБЫМИ УСЛОВИЯМИ ИСПОЛЬЗОВАНИЯ ТЕРРИТОРИЙ..... 5
2. ПАРАМЕТРЫ ФУНКЦИОНАЛЬНЫХ ЗОН, А ТАКЖЕ СВЕДЕНИЯ О ПЛАНИРУЕМЫХ ДЛЯ РАЗМЕЩЕНИЯ В НИХ ОБЪЕКТАХ ФЕДЕРАЛЬНОГО ЗНАЧЕНИЯ, ОБЪЕКТАХ РЕГИОНАЛЬНОГО ЗНАЧЕНИЯ, ОБЪЕКТАХ МЕСТНОГО ЗНАЧЕНИЯ, ЗА ИСКЛЮЧЕНИЕМ ЛИНЕЙНЫХ ОБЪЕКТОВ..... 10

СВЕДЕНИЯ О ВИДАХ, НАЗНАЧЕНИИ И НАИМЕНОВАНИЯХ ПЛАНИРУЕМЫХ ДЛЯ РАЗМЕЩЕНИЯ ОБЪЕКТОВ МЕСТНОГО ЗНАЧЕНИЯ ПОСЕЛЕНИЯ, ИХ ОСНОВНЫЕ ХАРАКТЕРИСТИКИ, ИХ МЕСТОПОЛОЖЕНИЕ (ДЛЯ ОБЪЕКТОВ МЕСТНОГО ЗНАЧЕНИЯ, НЕ ЯВЛЯЮЩИХСЯ ЛИНЕЙНЫМИ ОБЪЕКТАМИ, УКАЗЫВАЮТСЯ ФУНКЦИОНАЛЬНЫЕ ЗОНЫ), А ТАКЖЕ ХАРАКТЕРИСТИКИ ЗОН С ОСОБЫМИ УСЛОВИЯМИ ИСПОЛЬЗОВАНИЯ ТЕРРИТОРИЙ

№ п/п	Код объекта	Наименование объекта (планируемый к размещению, планируемый к реконструкции)	Назначение объекта	Местоположение размещаемого объекта	Характеристика объекта	Характеристика зон с особыми условиями использования территории
1	Объекты местного значения в области электро-, тепло-, газо- и водоснабжения населения, водоотведения					
1.1.	602041106	Артезианская скважина (планируемый к размещению)	Обеспечение бесперебойного водоснабжения	Ботаническое сельское поселение, вблизи с. Кумово/ зона инженерной инфраструктуры	Производительность – 1,0 тыс. куб. м/сут	Зона санитарной охраны в соответствии с СанПиН 2.1.4.1110-02
1.2.	602041201	Водовод (планируемые к размещению)	Подача воды потребителям	Ботаническое сельское поселение	Протяженность -6,53 км	Санитарно-защитная полоса в соответствии с СанПиН 2.1.4.1110-02
1.3.	602041202	Водопровод (планируемый реконструкция)	Безаварийное водоснабжение	Ботаническое сельское поселение	Протяженность - 28,53 км	-
1.4.	602041202	Водопровод (планируемый к размещению)	Подача воды потребителям	Ботаническое сельское поселение	Протяженность -7,7 км	-
1.5.	602041301	Очистные сооружения (КОС, планируемые к размещению)	Очистка сточных вод	Ботаническое сельское поселение, вблизи с. Кумово/ зона инженерной инфраструктуры	Производительность – 0,70 тыс. куб. м/сут	Санитарно-защитная зона 200 м в соответствии с СанПиН 2.2.1/2.1.1.1200-03
1.6.	602041303	Канализационная насосная станция (КНС-2, планируемая к реконструкции)	Прием и перекачка сточных вод	Ботаническое сельское поселение, с. Ботаническое/ зона инженерной инфраструктуры	Производительность – 1,92 тыс. куб. м/сут	Санитарно-защитная зона 200 м в соответствии с СанПиН 2.2.1/2.1.1.1200-03

№ п/п	Код объекта	Наименование объекта (планируемый к размещению, планируемый к реконструкции)	Назначение объекта	Местоположение размещаемого объекта	Характеристика объекта	Характеристика зон с особыми условиями использования территории
1.7.	602041303	Канализационная насосная станция (КНС-1, планируемая к реконструкции)	Прием и перекачка сточных вод	Ботаническое сельское поселение, с. Ботаническое/ зона застройки индивидуальными жилыми домами	Производительность – 1,92 тыс. куб. м/сут	Санитарно-защитная зона 200 м в соответствии с СанПиН 2.2.1/2.1.1.1200-03
1.8.	602041303	Канализационная насосная станция (КНС, планируемая к размещению)	Прием и перекачка сточных вод	Ботаническое сельское поселение, с. Ботаническое/ зона застройки индивидуальными жилыми домами	Производительность – 0,50 тыс. куб. м/сут	Санитарно-защитная зона 200 м в соответствии с СанПиН 2.2.1/2.1.1.1200-03
1.9.	602041303	Канализационная насосная станция (КНС, планируемая к размещению)	Прием и перекачка сточных вод	Ботаническое сельское поселение, вблизи с. Кузовово/ зона инженерной инфраструктуры	Производительность – 0,25 тыс. куб. м/сут	Санитарно-защитная зона 200 м в соответствии с СанПиН 2.2.1/2.1.1.1200-03
1.10	602041401	Канализация самотечная (планируемая к реконструкции)	Транспортировка сточных вод	Ботаническое сельское поселение	Протяженность -0,96 км	-
1.11	602041402	Канализация напорная (планируемая к реконструкции)	Транспортировка сточных вод	Ботаническое сельское поселение	Протяженность -1,70 км	-
1.12	602041401	Канализация самотечная (планируемая к размещению)	Транспортировка сточных вод	Ботаническое сельское поселение	Протяженность - 26,59 км	-
1.13	602041402	Канализация напорная (планируемая к размещению)	Транспортировка сточных вод	Ботаническое сельское поселение	Протяженность -5,68 км	-

№ п/п	Код объекта	Наименование объекта (планируемый к размещению, планируемый к реконструкции)	Назначение объекта	Местоположение размещаемого объекта	Характеристика объекта	Характеристика зон с особыми условиями использования территории
1.14.	602040514	Пункт редуцирования газа (планируемый к размещению)	Обеспечение природным газом потребителей	Ботаническое сельское поселение, с. Червоное/ зона застройки индивидуальными жилыми домами	Производительность: до 250 м ³ /ч	Охранная зона в соответствии с постановлением Правительства Российской Федерации от 20 ноября 2000 г. № 878
1.15	602040603	Газопровод распределительный низкого давления (планируемый к размещению)	Транспортировка газа	Ботаническое сельское поселение, с. Червоное	Протяженность – 0,80 км	Охранная зона в соответствии с постановлением Правительства РФ от 20.11.2000 г. № 878
2	Объекты местного значения в области автомобильных дорог и объектов автомобильного транспорта					
	Автомобильные дороги местного значения – улично-дорожная сеть					
2.1	602030503	Улица в жилой застройке (планируемый к реконструкции)	Движение транспортных средств и пешеходов	Ботаническое сельское поселение, с. Ботаническое	Протяженность – 16,97 км. Пропускная способность в одном направлении – не более 800 ед./ч.	Не устанавливается
2.2	602030503	Улица в жилой застройке (планируемый к реконструкции)	Движение транспортных средств и пешеходов	Ботаническое сельское поселение, с. Кумово	Протяженность – 9,33 км. Пропускная способность в одном направлении – не более 800 ед./ч.	Не устанавливается
2.3	602030503	Улица в жилой застройке (планируемый к размещению)	Движение транспортных средств и пешеходов	Ботаническое сельское поселение, с. Ботаническое	Протяженность – 3,99 км. Пропускная способность в одном направлении – не более 800 ед./ч.	Не устанавливается

№ п/п	Код объекта	Наименование объекта (планируемый к размещению, планируемый к реконструкции)	Назначение объекта	Местоположение размещаемого объекта	Характеристика объекта	Характеристика зон с особыми условиями использования территории
2.4	602030503	Улица в жилой застройке (планируемый к размещению)	Движение транспортных средств и пешеходов	Ботаническое сельское поселение, с. Червоное	Протяженность – 1,37 км. Пропускная способность в одном направлении – не более 800 ед./ч.	Не устанавливается
Остановочные пункты общественного пассажирского транспорта						
2.7	602031106	Остановочный пункт (планируемый к размещению)	Укрытие пассажиров, ожидающих автобус, от непогоды (дождя, снега, порывов ветра, яркого солнца и пыли)	Ботаническое сельское поселение, с. Ботаническое, на остановке при въезде в село/ зона сельскохозяйственных угодий	Павильон малой вместимости (на 5-10 чел.) полужакрытого типа с закрытым помещением (для кассы, банкомата или киоска)	Не устанавливается
2.8	602031106	Остановочный пункт (планируемый к ликвидации)	Укрытие пассажиров, ожидающих автобус, от непогоды (дождя, снега, порывов ветра, яркого солнца и пыли)	Ботаническое сельское поселение, с. Ботаническое, на остановке при въезде в село/ зона сельскохозяйственных угодий	Павильон малой вместимости	Не устанавливается
3 Объекты местного значения в области социальной сферы						
3.1	602010302	Открытая спортивная площадка с тренажерами для физкультурно-оздоровительных занятий (планируемый к размещению)	Обеспечение условий для занятия физической культурой и спортом	Ботаническое сельское поселение, с. Ботаническое / зона застройки индивидуальными жилыми домами	Единовременная пропускная способность 15 человек, площадь 150 м ²	Не устанавливается

№ п/п	Код объекта	Наименование объекта (планируемый к размещению, планируемый к реконструкции)	Назначение объекта	Местоположение размещаемого объекта	Характеристика объекта	Характеристика зон с особыми условиями использования территории
3.2	602010302	Открытая комплексная спортивная площадка для физкультурно-оздоровительных занятий (планируемый к размещению)	Обеспечение условий для занятия физической культурой и спортом	Ботаническое сельское поселение, с. Ботаническое / специализированной общественной застройки	Единовременная пропускная способность 35 человек, площадь 0,2 га	Не устанавливается
3.3	602010302	Открытая комплексная спортивная площадка для физкультурно-оздоровительных занятий (планируемый к размещению)	Обеспечение условий для занятия физической культурой и спортом	Ботаническое сельское поселение, с. Кумово/ специализированной общественной застройки	Единовременная пропускная способность 35 человек, площадь 0,2 га	Не устанавливается
4	Объекты местного значения в области организации мест погребения					
4.1	602050301	Кладбище (планируемый к реконструкции)	Ритуальная деятельность	Ботаническое сельское поселение, в районе с. Червоное и с. Ботаническое / зона кладбищ	Увеличение площади на 14075 м ²	Санитарно-защитная зона в соответствии с СанПиН 2.2.1/2.1.1.1200-03

ПАРАМЕТРЫ ФУНКЦИОНАЛЬНЫХ ЗОН, А ТАКЖЕ СВЕДЕНИЯ О ПЛАНИРУЕМЫХ ДЛЯ РАЗМЕЩЕНИЯ В НИХ ОБЪЕКТАХ ФЕДЕРАЛЬНОГО ЗНАЧЕНИЯ, ОБЪЕКТАХ РЕГИОНАЛЬНОГО ЗНАЧЕНИЯ, ОБЪЕКТАХ МЕСТНОГО ЗНАЧЕНИЯ, ЗА ИСКЛЮЧЕНИЕМ ЛИНЕЙНЫХ ОБЪЕКТОВ

№ п/п	Наименование функциональной зоны	Параметры функциональной зоны		Сведения о планируемых для размещения объектах федерального значения, объектах регионального значения, объектах местного значения, за исключением линейных объектов
		площадь зоны, га	иные параметры	
1	Жилые зоны			
1.1	Зона застройки индивидуальными жилыми домами	219,21	Этажность застройки: 1-3 этажа. Максимальный процент застройки в границах земельного участка: 50 %.	<i>Объекты местного значения поселения:</i> Открытая спортивная площадка с тренажерами для физкультурно-оздоровительных занятий (планируемый к размещению), с. Ботаническое – 1 ед.; Пункт редуцирования газа (планируемый к размещению), с. Червоное – 1 ед.; Канализационная насосная станция (КНС-1, планируемая к реконструкции), с. Ботаническое – 1 ед.; Канализационная насосная станция (КНС, планируемая к размещению) , с. Ботаническое – 1 ед.; Библиотечный пункт/ передвижная библиотека (планируемый к размещению), с. Червоное – 1 ед.;
1.2	Зона застройки малоэтажными жилыми домами (до 4 этажей, включая мансардный)	3,76	Этажность застройки: 1-4 этажа. Максимальный процент застройки для территории квартала: 40 %.	-
2	Общественно-деловые зоны			
2.1	Многофункциональная общественно-деловая зона	3,93	Этажность застройки: 1-4 этажа. Максимальный процент застройки: 50%.	<i>Объекты регионального значения:</i> Объекты обеспечения пожарной безопасности (Пожарное депо, планируемый к размещению), с. Кумово – 1 ед. <i>Объекты местного значения муниципального района:</i>

№ п/п	Наименование функциональной зоны	Параметры функциональной зоны		Сведения о планируемых для размещения объектов федерального значения, объектах регионального значения, объектах местного значения, за исключением линейных объектов
		площадь зоны, га	иные параметры	
				Библиотека (планируемый к реконструкции) - , с. Кумово – 1 ед.
2.2	Зона специализированной общественной застройки	8,72	Этажность застройки: 1-4 этажа. Максимальный процент застройки: 50%.	<p><i>Объекты регионального значения:</i> фельдшерско-акушерский пункт (ФАП, планируемый к размещению), с. Ботаническое – 1 ед.;</p> <p><i>Объекты местного значения муниципального района:</i> Дом культуры (планируемый к размещению), с. Ботаническое – 1 ед. Библиотека (планируемый к реконструкции), с. Ботаническое – 1 ед. Спортивный зал (планируемый к реконструкции), с. Ботаническое – 1 ед.</p> <p><i>Объекты местного значения поселения:</i> Открытая комплексная спортивная площадка для физкультурно-оздоровительных занятий (планируемый к размещению), с. Ботаническое – 1 ед., Открытая комплексная спортивная площадка для физкультурно-оздоровительных занятий (планируемый к размещению), с. Кумово – 1 ед.</p>
3	Производственные зоны, зоны инженерной инфраструктуры и транспортной инфраструктур			
3.1	Зона инженерной инфраструктуры	5,27	Не устанавливаются.	<p><i>Объекты местного значения поселения:</i> Очистные сооружения (КОС, планируемые к размещению), Ботаническое сельское поселение, вблизи с. Кумово – 1 ед.;</p> <p>Канализационная насосная станция (КНС, планируемая к размещению), Ботаническое сельское поселение, вблизи с. Кумово – 1 ед.</p>

№ п/п	Наименование функциональной зоны	Параметры функциональной зоны		Сведения о планируемых для размещения объектов федерального значения, объектах регионального значения, объектах местного значения, за исключением линейных объектов
		площадь зоны, га	иные параметры	
				Канализационная насосная станция (КНС-2, планируемая к реконструкции), Ботаническое сельское поселение, с. Ботаническое – 1 ед.
3.2	Зона транспортной инфраструктуры	0,73	Не устанавливаются.	-
4	Зона сельскохозяйственного использования			
4.1	Зона сельскохозяйственных угодий	9095,55	Не устанавливаются.	<i>Объекты местного значения поселения:</i> Остановочный пункт (планируемый к размещению), Ботаническое сельское поселение, вблизи с. Ботаническое – 1 ед ; Артезианская скважина (планируемый к размещению), вблизи с. Кумово – 1 ед.;
4.2	Зона садоводческих или огороднических некоммерческих товариществ	0,55	Не устанавливаются.	-
4.3	Производственная зона сельскохозяйственных предприятий	139,28	Максимальный класс опасности- III , с сокращением санитарно-защитной зоны до границ жилой застройки и других территорий с нормируемыми показателями качества среды обитания. Коэффициент застройки - 25%. Максимальный процент застройки: 75 %.	-
5	Зоны рекреационного назначения			
5.1	Зона озеленённых территорий общего пользования (лесопарки,	17,77	Минимально допустимая доля зеленых насаждений	-

№ п/п	Наименование функциональной зоны	Параметры функциональной зоны		Сведения о планируемых для размещения объектов федерального значения, объектах регионального значения, объектах местного значения, за исключением линейных объектов
		площадь зоны, га	иные параметры	
	парки, сады, скверы, бульвары, городские леса)		в площади озелененных территорий общего пользования населенных пунктов: 70%.	
6	Зоны специального назначения			
6.1	Зона кладбищ	4,31	Этажность – 1–3 этажа включительно. Максимальный процент застройки в границах земельного участка: не устанавливается.	<i>Объекты местного значения поселения:</i> Кладбище (планируемый к реконструкции), Ботаническое сельское поселение, в районе с. Червоное и с. Ботаническое – 1 ед ;
7	Зона режимных территорий	1,46	Максимальное количество этажей надземной части зданий – 2 этажа. Максимальный процент застройки в границах земельного участка: не устанавливается	-
8	Иные зоны	4,28	Не устанавливаются.	-

ОПИСАНИЕ МЕСТОПОЛОЖЕНИЯ ГРАНИЦ

село Ботаническое Ботаническое сельское поселение Раздольненский муниципальный район Республика Крым

(наименование объекта местоположение границ, которого описано (далее - объект))

Раздел 1

Сведения об объекте		
№ п/п	Характеристики объекта	Описание характеристик
1	2	3
1	Местоположение объекта	<i>Российская Федерация, Республика Крым, Раздольненский район, село Ботаническое</i>
2	Площадь объекта \pm величина погрешности определения площади ($P \pm$ Дельта P)	<i>1741652кв.м. \pm 521кв.м.</i>
3	Иные характеристики объекта	-

Сведения о местоположении границ объекта

1. Система координат МСК-90

2. Сведения о характерных точках границ объекта

Обозначение характерных точек границ	Координаты, м		Метод определения координат характерной точки	Средняя квадратическая погрешность положения характерной точки (Мт), м	Описание обозначения точки на местности (при наличии)
	X	Y			
1	2	3	4	5	6
ЗУ1					
1	5064095,08	4380219,50	Картометрический метод	0,10	-
2	5064092,75	4380321,87	Картометрический метод	0,10	-
3	5064089,13	4380385,17	Картометрический метод	0,10	-
4	5064027,02	4380381,26	Картометрический метод	0,10	-
5	5063937,77	4381036,64	Картометрический метод	0,10	-
6	5064144,89	4381045,02	Картометрический метод	0,10	-
7	5064341,13	4381051,08	Картометрический метод	0,10	-
8	5064341,20	4381229,34	Картометрический метод	0,10	-
9	5064487,41	4381230,27	Картометрический метод	0,10	-
10	5064487,21	4381247,18	Картометрический метод	0,10	-
11	5064488,55	4381290,88	Картометрический метод	0,10	-
12	5064498,94	4381628,41	Картометрический метод	0,10	-
13	5064503,49	4381776,25	Картометрический метод	0,10	-
14	5064503,49	4381776,29	Картометрический метод	0,10	-
15	5064503,74	4381784,54	Картометрический метод	0,10	-
16	5064503,87	4381784,79	Картометрический метод	0,10	-
17	5064510,51	4381799,50	Картометрический метод	0,10	-
18	5064543,23	4381830,28	Картометрический метод	0,10	-
19	5064551,04	4381889,78	Картометрический метод	0,10	-
20	5064552,09	4381897,34	Картометрический метод	0,10	-
21	5064542,29	4381929,41	Картометрический метод	0,10	-
22	5064536,95	4381971,23	Картометрический метод	0,10	-
23	5064536,71	4381977,61	Картометрический метод	0,10	-
24	5064521,63	4381976,61	Картометрический метод	0,10	-
25	5064511,28	4381849,34	Картометрический метод	0,10	-
26	5064427,96	4381851,03	Картометрический метод	0,10	-
27	5064415,63	4381774,40	Картометрический метод	0,10	-
28	5064431,84	4381771,60	Картометрический метод	0,10	-
29	5064424,55	4381698,33	Картометрический метод	0,10	-
30	5064405,54	4381699,45	Картометрический метод	0,10	-
31	5064402,71	4381617,79	Картометрический метод	0,10	-
32	5064328,90	4381615,57	Картометрический метод	0,10	-
33	5064324,97	4381963,65	Картометрический метод	0,10	-
34	5064280,90	4381961,12	Картометрический метод	0,10	-
35	5064262,02	4382159,75	Картометрический метод	0,10	-
36	5064252,37	4382268,32	Картометрический метод	0,10	-
37	5064249,31	4382289,97	Картометрический метод	0,10	-
38	5064248,85	4382291,55	Картометрический метод	0,10	-
39	5064247,82	4382303,83	Картометрический метод	0,10	-
40	5064239,05	4382314,62	Картометрический метод	0,10	-
41	5064235,76	4382319,13	Картометрический метод	0,10	-
42	5064228,51	4382325,64	Картометрический метод	0,10	-
43	5064219,86	4382330,37	Картометрический метод	0,10	-
44	5064207,29	4382334,18	Картометрический метод	0,10	-

Сведения о местоположении границ объекта

45	5063988,70	4382384,06	Картометрический метод	0,10	-
46	5063529,47	4382485,64	Картометрический метод	0,10	-
47	5063512,30	4382490,29	Картометрический метод	0,10	-
48	5063506,12	4382495,35	Картометрический метод	0,10	-
49	5063501,22	4382510,13	Картометрический метод	0,10	-
50	5063497,67	4382492,67	Картометрический метод	0,10	-
51	5063487,81	4382495,04	Картометрический метод	0,10	-
52	5063459,75	4382501,69	Картометрический метод	0,10	-
53	5063526,60	4382809,93	Картометрический метод	0,10	-
54	5063034,34	4382768,37	Картометрический метод	0,10	-
55	5063010,54	4382768,99	Картометрический метод	0,10	-
56	5062958,96	4382750,31	Картометрический метод	0,10	-
57	5062859,52	4382382,08	Картометрический метод	0,10	-
58	5063433,06	4382378,64	Картометрический метод	0,10	-
59	5063459,47	4382378,45	Картометрический метод	0,10	-
60	5063422,26	4382225,37	Картометрический метод	0,10	-
61	5063379,43	4382021,26	Картометрический метод	0,10	-
62	5063354,23	4381915,39	Картометрический метод	0,10	-
63	5063297,19	4381668,22	Картометрический метод	0,10	-
64	5063165,21	4381078,69	Картометрический метод	0,10	-
65	5063176,66	4381076,49	Картометрический метод	0,10	-
66	5063177,00	4381076,43	Картометрический метод	0,10	-
67	5063480,24	4381018,22	Картометрический метод	0,10	-
68	5063920,23	4381035,93	Картометрический метод	0,10	-
69	5063929,19	4381036,29	Картометрический метод	0,10	-
70	5064019,50	4380380,78	Картометрический метод	0,10	-
71	5064023,06	4380317,44	Картометрический метод	0,10	-
72	5063982,60	4380316,24	Картометрический метод	0,10	-
73	5063984,96	4380212,71	Картометрический метод	0,10	-
1	5064095,08	4380219,50	Картометрический метод	0,10	-
ЗУ2					
74	5067872,13	4383806,14	Картометрический метод	0,10	-
75	5067823,11	4383852,12	Картометрический метод	0,10	-
76	5067793,16	4383935,37	Картометрический метод	0,10	-
77	5067740,00	4383958,84	Картометрический метод	0,10	-
78	5067606,04	4383848,90	Картометрический метод	0,10	-
79	5067685,69	4383749,49	Картометрический метод	0,10	-
80	5067732,20	4383792,96	Картометрический метод	0,10	-
81	5067797,86	4383729,00	Картометрический метод	0,10	-
74	5067872,13	4383806,14	Картометрический метод	0,10	-

3. Сведения о характерных точках части (частей) границы объекта

Обозначение характерных точек части границы	Координаты, м		Метод определения координат характерной точки	Средняя квадратическая погрешность положения характерной точки (M _t), м	Описание обозначения точки на местности (при наличии)
	X	Y			
1	2	3	4	5	6

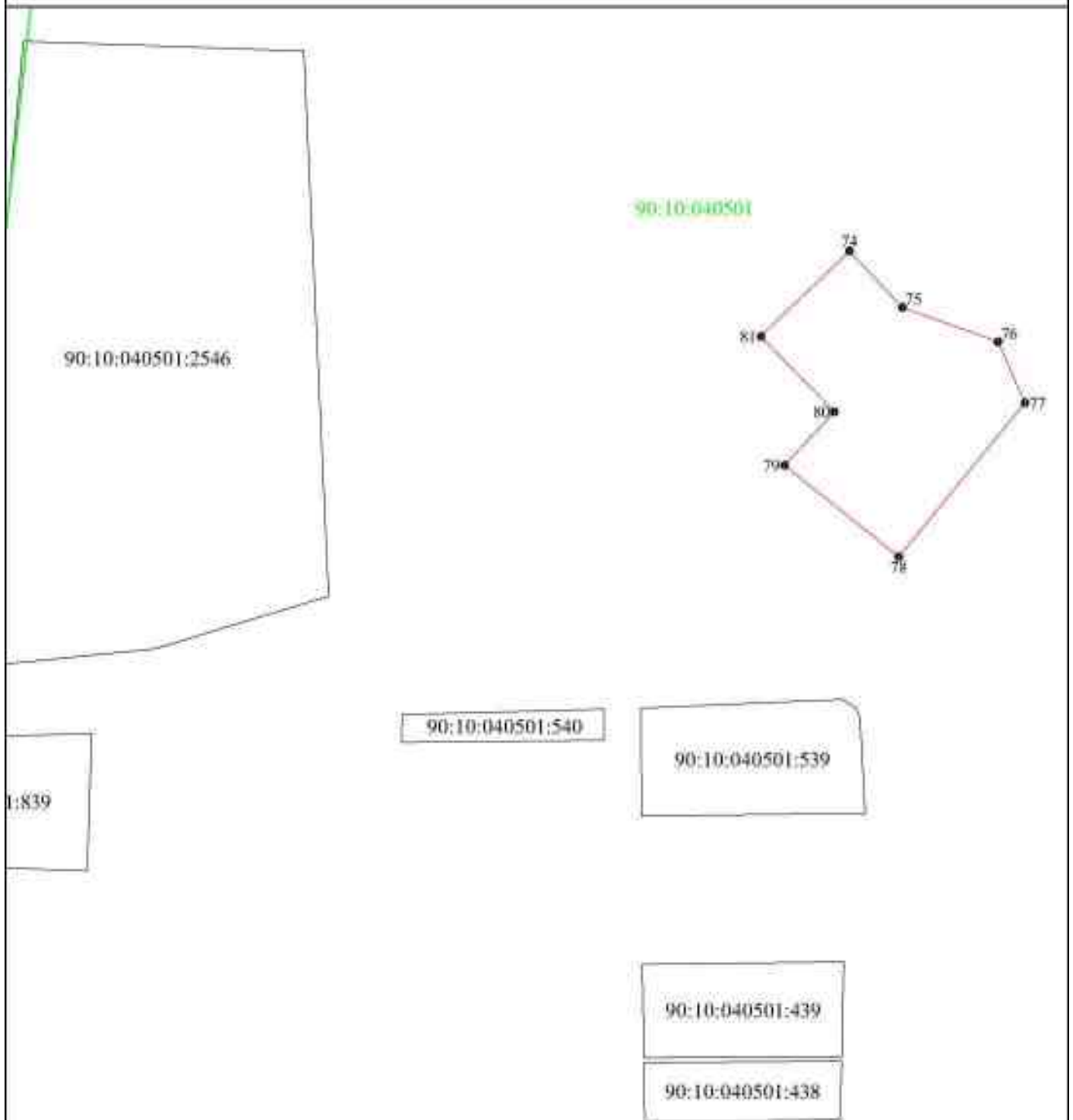
Часть № -

Раздел 4
План границ объекта



Условные обозначения:
o 1 - характерная точка контура, сведения о которой позволяют однозначно определить её на местности
----- - вновь образованная часть контура, сведения о которой достаточны для определения её местоположения
----- - существующая часть контура, имеющиеся в ЕГРП сведения о которой достаточны для определения её местоположения
- граница кадастрового деления
90:10:090201 - номер кадастрового квартала
o - характерная точка контура, сведения о которой не позволяют однозначно определить её на местности
:880 - обозначение земельного участка

План границ объекта



Условные обозначения:

- I - характерная точка контура, сведения о которой позволяют однозначно определить её на местности
- - вновь образованная часть контура, сведения о которой достаточны для определения её местоположения
- - существующая часть контура, имеющиеся в ЕГРН сведения о которой достаточны для определения её местоположения
- - граница кадастрового деления
- 90:10:040501 - номер кадастрового квартала
- - характерная точка контура, сведения о которой не позволяют однозначно определить её на местности
- :880 - обозначение земельного участка

1	2	3
56	57	по границе естественных природных объектов
57	58	по границе естественных природных объектов
58	59	по границе естественных природных объектов
59	60	по границе естественных природных объектов
60	61	по границе естественных природных объектов
61	62	по границе естественных природных объектов
62	63	по границе естественных природных объектов
63	64	по границе естественных природных объектов
64	65	по границе естественных природных объектов
65	66	по границе естественных природных объектов
66	67	по границе естественных природных объектов
67	68	по границе естественных природных объектов
68	69	по границе естественных природных объектов
69	70	по границе естественных природных объектов
70	71	по границе естественных природных объектов
71	72	по границе естественных природных объектов
72	73	по границе естественных природных объектов
73	1	по границе естественных природных объектов
3У2		
74	75	по границе естественных природных объектов
75	76	по границе естественных природных объектов
76	77	по границе естественных природных объектов
77	78	по границе естественных природных объектов
78	79	по границе естественных природных объектов
79	80	по границе естественных природных объектов
80	81	по границе естественных природных объектов
81	74	по границе естественных природных объектов

ОПИСАНИЕ МЕСТОПОЛОЖЕНИЯ ГРАНИЦ

село Кумово Ботаническое сельское поселение Раздольненский муниципальный район Республика Крым

(наименование объекта местоположение границ, которого описано (далее - объект))

Раздел 1

Сведения об объекте		
№ п/п	Характеристики объекта	Описание характеристик
1	2	3
1	Местоположение объекта	<i>Российская Федерация, Республика Крым, Раздольненский район, Ботаническое сельское поселение, село Кумово</i>
2	Площадь объекта \pm величина погрешности определения площади ($P \pm$ Дельта P)	<i>1236734кв.м. \pm 389кв.м.</i>
3	Иные характеристики объекта	-

Сведения о местоположении границ объекта

1. Система координат МСК-90

2. Сведения о характерных точках границ объекта

Обозначение характерных точек границ	Координаты, м		Метод определения координат характерной точки	Средняя квадратическая погрешность положения характерной точки (Mt), м	Описание обозначения точки на местности (при наличии)
	X	Y			
1	2	3	4	5	6
1	5069652,60	4386226,16	Картометрический метод	0,10	-
2	5069815,83	4386694,95	Картометрический метод	0,10	-
3	5069817,75	4386695,29	Картометрический метод	0,10	-
4	5069823,52	4386700,69	Картометрический метод	0,10	-
5	5069826,21	4386708,23	Картометрический метод	0,10	-
6	5069829,10	4386731,12	Картометрический метод	0,10	-
7	5069829,12	4386733,13	Картометрический метод	0,10	-
8	5069852,04	4386798,94	Картометрический метод	0,10	-
9	5069866,93	4386846,05	Картометрический метод	0,10	-
10	5069893,73	4386856,91	Картометрический метод	0,10	-
11	5069934,67	4386993,16	Картометрический метод	0,10	-
12	5069915,27	4386999,01	Картометрический метод	0,10	-
13	5070041,91	4387399,67	Картометрический метод	0,10	-
14	5070094,67	4387541,80	Картометрический метод	0,10	-
15	5070031,72	4387565,40	Картометрический метод	0,10	-
16	5070032,66	4387568,34	Картометрический метод	0,10	-
17	5070033,85	4387572,31	Картометрический метод	0,10	-
18	5070033,61	4387572,38	Картометрический метод	0,10	-
19	5070053,87	4387641,60	Картометрический метод	0,10	-
20	5070039,77	4387645,63	Картометрический метод	0,10	-
21	5070047,27	4387693,55	Картометрический метод	0,10	-
22	5070047,52	4387695,14	Картометрический метод	0,10	-
23	5070026,85	4387751,60	Картометрический метод	0,10	-
24	5070026,07	4387760,65	Картометрический метод	0,10	-
25	5069862,82	4387767,57	Картометрический метод	0,10	-
26	5069731,53	4387773,14	Картометрический метод	0,10	-
27	5069620,71	4387774,25	Картометрический метод	0,10	-
28	5069513,98	4387775,32	Картометрический метод	0,10	-
29	5069425,35	4387778,39	Картометрический метод	0,10	-
30	5069358,71	4387781,11	Картометрический метод	0,10	-
31	5069352,25	4387781,18	Картометрический метод	0,10	-
32	5069343,90	4387779,87	Картометрический метод	0,10	-
33	5069336,03	4387776,81	Картометрический метод	0,10	-
34	5069331,09	4387771,94	Картометрический метод	0,10	-
35	5069331,03	4387771,83	Картометрический метод	0,10	-
36	5069324,09	4387772,14	Картометрический метод	0,10	-
37	5069324,64	4387774,20	Картометрический метод	0,10	-
38	5069062,55	4387787,82	Картометрический метод	0,10	-
39	5069062,29	4387783,73	Картометрический метод	0,10	-
40	5069050,63	4387784,25	Картометрический метод	0,10	-
41	5069038,91	4387529,73	Картометрический метод	0,10	-
42	5069026,54	4387204,45	Картометрический метод	0,10	-
43	5069180,47	4387199,99	Картометрический метод	0,10	-
44	5069129,32	4387005,69	Картометрический метод	0,10	-

45	5069068,24	4386773,66	<i>Картометрический метод</i>	0,10	
----	------------	------------	-------------------------------	------	--

Сведения о местоположении границ объекта

46	5069048,13	4386697,27	Картометрический метод	0,10	-
47	5069052,92	4386696,17	Картометрический метод	0,10	-
48	5069027,19	4386599,79	Картометрический метод	0,10	-
49	5069120,04	4386561,71	Картометрический метод	0,10	-
50	5069118,82	4386557,19	Картометрический метод	0,10	-
51	5069118,79	4386557,14	Картометрический метод	0,10	-
52	5069088,14	4386503,17	Картометрический метод	0,10	-
53	5069084,78	4386497,24	Картометрический метод	0,10	-
54	5069065,59	4386465,67	Картометрический метод	0,10	-
55	5069063,58	4386459,31	Картометрический метод	0,10	-
56	5069087,56	4386428,74	Картометрический метод	0,10	-
57	5069091,71	4386424,89	Картометрический метод	0,10	-
58	5069351,70	4386302,62	Картометрический метод	0,10	-
59	5069353,73	4386307,40	Картометрический метод	0,10	-
60	5069449,51	4386264,45	Картометрический метод	0,10	-
61	5069446,00	4386254,26	Картометрический метод	0,10	-
1	5069652,60	4386226,16	Картометрический метод	0,10	-

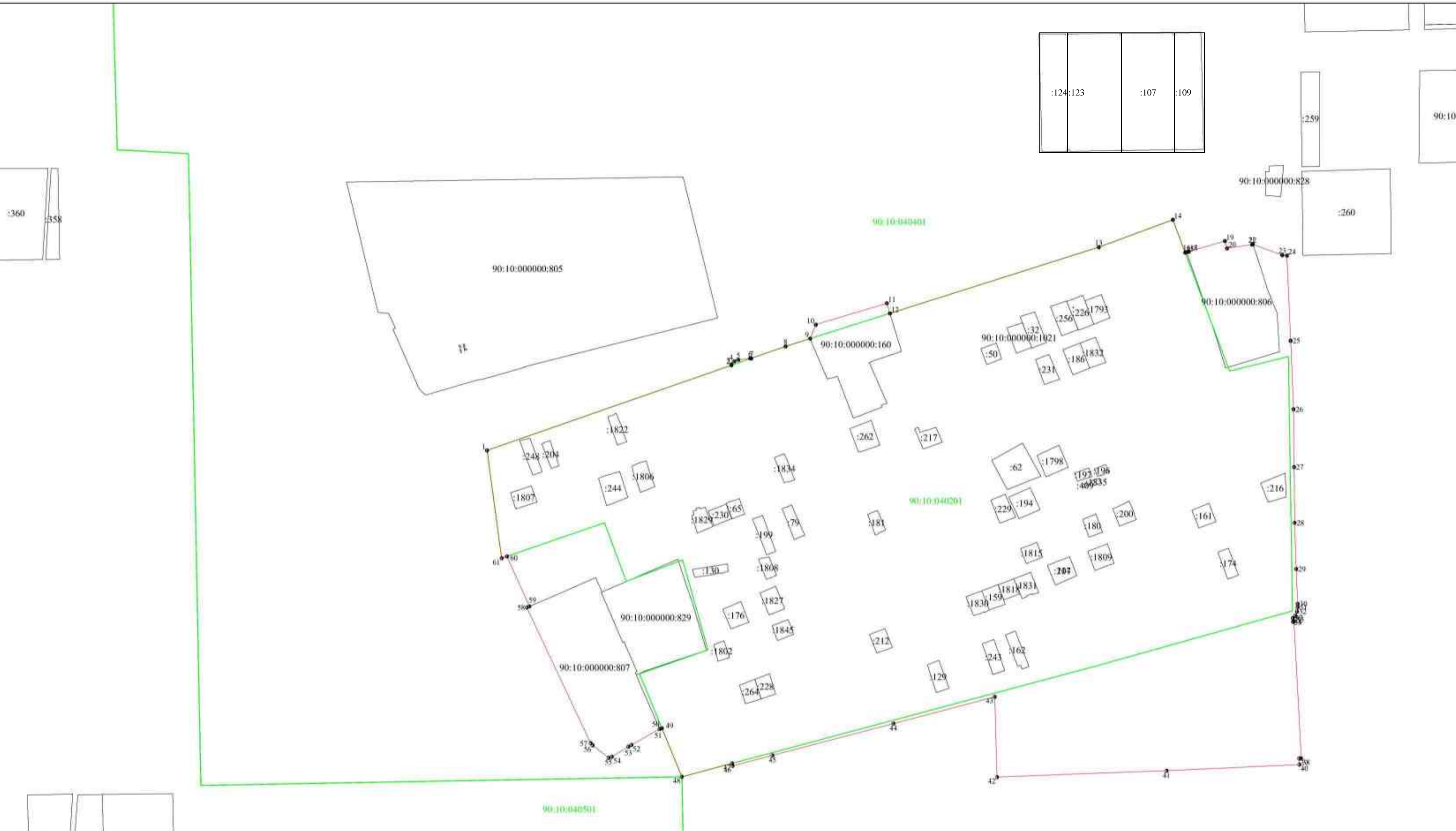
3. Сведения о характерных точках части (частей) границы объекта

Обозначение характерных точек части границы	Координаты, м		Метод определения координат характерной точки	Средняя квадратическая погрешность положения характерной точки (M _t), м	Описание обозначения точки на местности (при наличии)
	X	Y			
1	2	3	4	5	6

Часть №

-	-	-	-	-	-
---	---	---	---	---	---

Раздел 4
План границ объекта



- Условные обозначения:
- I - характерная точка контура, сведения о которой позволяют однозначно определить её на местности
 - (green) - впасть, образованная частью контура, сведения о которой достаточны для определения её местоположения
 - (black) - существующая часть контура, имеющаяся в ЕГРН сведения о которой достаточны для определения её местоположения
 - (red) - граница кадастрового деления
 - 90:10:000000 - номер кадастрового квартала
 - - характерная точка контура, сведения о которой не позволяют однозначно определить её на местности
 - :880 - обозначение земельного участка

1	2	3
57	58	<i>по границе естественных природных объектов</i>
58	59	<i>по границе естественных природных объектов</i>
59	60	<i>по границе естественных природных объектов</i>
60	61	<i>по границе естественных природных объектов</i>
61	1	<i>по границе естественных природных объектов</i>

ОПИСАНИЕ МЕСТОПОЛОЖЕНИЯ ГРАНИЦ

село Червоное Ботаническое сельское поселение Раздольненский муниципальный район Республика Крым

(наименование объекта местоположение границ, которого описано (далее - объект))

Раздел 1

Сведения об объекте		
№ п/п	Характеристики объекта	Описание характеристик
1	2	3
1	Местоположение объекта	<i>Российская Федерация, Республика Крым, Раздольненский район, село Червоное</i>
2	Площадь объекта \pm величина погрешности определения площади ($P \pm$ Дельта P)	<i>179968кв.м. \pm 148кв.м.</i>
3	Иные характеристики объекта	-

Раздел 4

Сведения о местоположении границ объекта

1. Система координат МСК-90

2. Сведения о характерных точках границ объекта

Обозначение характерных точек границ	Координаты, м		Метод определения координат характерной точки	Средняя квадратическая погрешность положения характерной точки (Mт), м	Описание обозначения точки на местности (при наличии)
	X	Y			
1	2	3	4	5	6
1	5062903,19	4379530,19	Картометрический метод	0,10	-
2	5062903,21	4379598,16	Картометрический метод	0,10	-
3	5062910,67	4379863,98	Картометрический метод	0,10	-
4	5062910,68	4379906,80	Картометрический метод	0,10	-
5	5062907,87	4379944,60	Картометрический метод	0,10	-
6	5062908,80	4379975,35	Картометрический метод	0,10	-
7	5062662,45	4379974,23	Картометрический метод	0,10	-
8	5062423,73	4379978,77	Картометрический метод	0,10	-
9	5062349,67	4379980,18	Картометрический метод	0,10	-
10	5062355,61	4379858,93	Картометрический метод	0,10	-
11	5062412,42	4379857,06	Картометрический метод	0,10	-
12	5062424,52	4379824,45	Картометрический метод	0,10	-
13	5062469,24	4379690,39	Картометрический метод	0,10	-
14	5062475,76	4379687,57	Картометрический метод	0,10	-
15	5062533,62	4379682,78	Картометрический метод	0,10	-
16	5062533,93	4379694,60	Картометрический метод	0,10	-
17	5062569,87	4379684,50	Картометрический метод	0,10	-
18	5062680,92	4379653,31	Картометрический метод	0,10	-
19	5062695,54	4379623,70	Картометрический метод	0,10	-
20	5062693,40	4379541,06	Картометрический метод	0,10	-
21	5062735,10	4379537,46	Картометрический метод	0,10	-
22	5062878,31	4379532,28	Картометрический метод	0,10	-
1	5062903,19	4379530,19	Картометрический метод	0,10	-

3. Сведения о характерных точках части (частей) границы объекта

Обозначение характерных точек части границы	Координаты, м		Метод определения координат характерной точки	Средняя квадратическая погрешность положения характерной точки (Mт), м	Описание обозначения точки на местности (при наличии)
	X	Y			
1	2	3	4	5	6
Часть № -					
-	-	-	-	-	-

Раздел 6

План границ объекта



Условные обозначения:

- э1 - характерная точка контура, сведения о которой позволяют однозначно определить её местность
- - вновь образованная часть контура, сведения о которой достаточны для определения её местоположения
- - существующая часть контура, имеющаяся в ЕПРН сведения о которой достаточны для определения её местоположения
- граница кадастрового деления

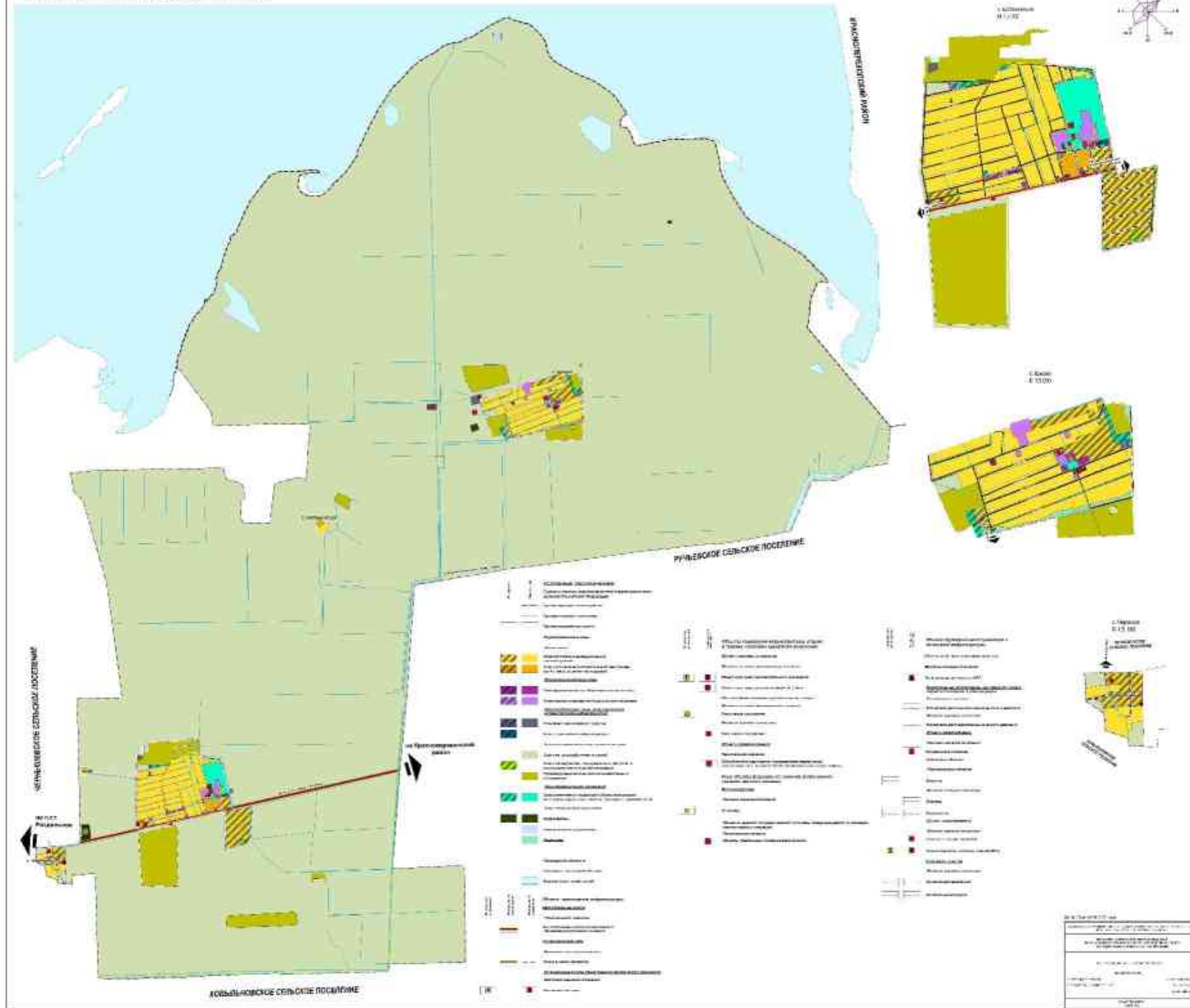
90:10:090201 - номер кадастрового квартала

о - характерная точка контура, сведения о которой не позволяют однозначно определить её местность
:880 - обозначение земельного участка

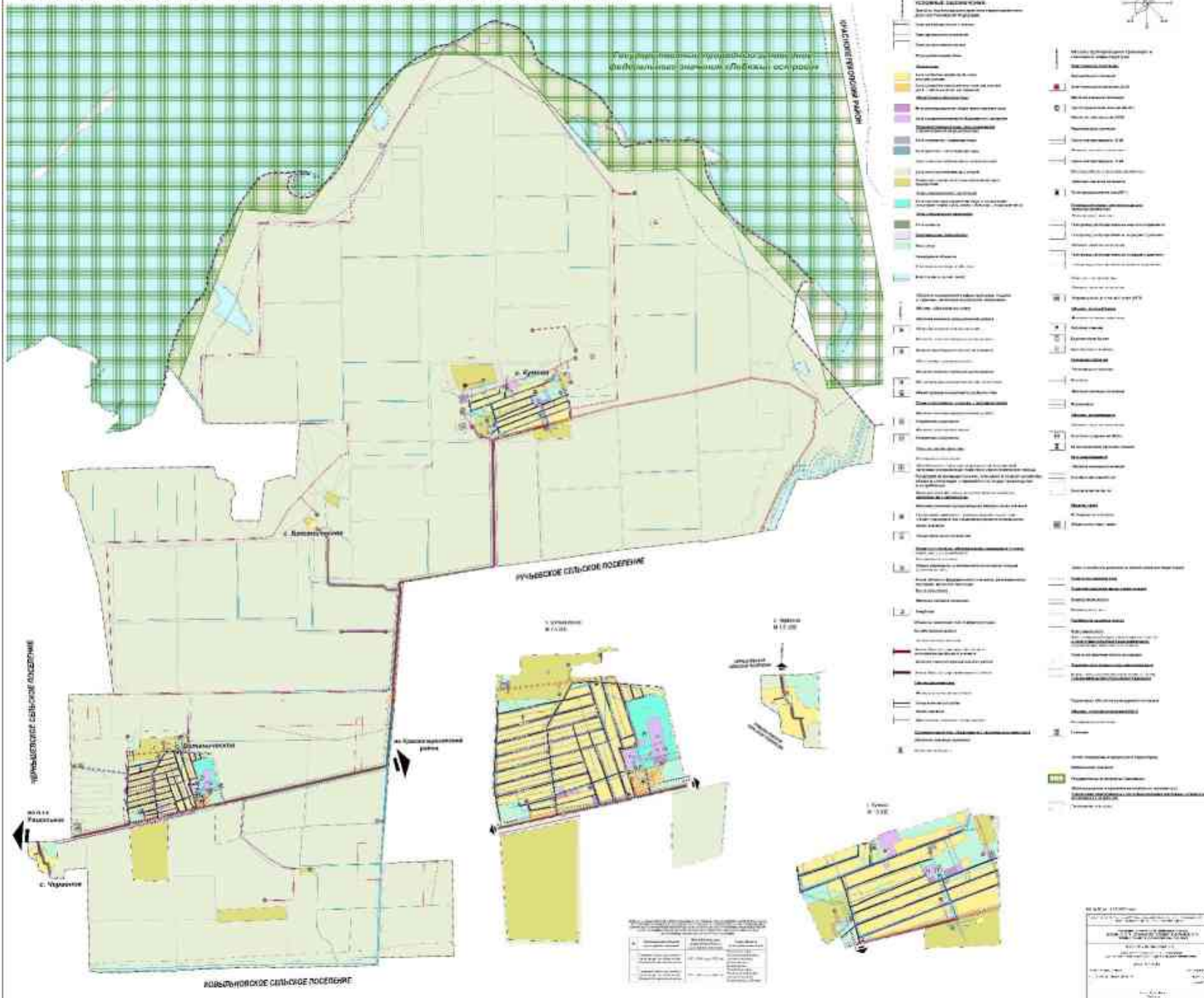
Масштаб 1:5000

Прохождение границы		Описание прохождения границы
от точки	до точки	
1	2	3
1	2	<i>по границе естественных природных объектов</i>
2	3	<i>по границе естественных природных объектов</i>
3	4	<i>по границе естественных природных объектов</i>
4	5	<i>по границе естественных природных объектов</i>
5	6	<i>по границе естественных природных объектов</i>
6	7	<i>по границе естественных природных объектов</i>
7	8	<i>по границе естественных природных объектов</i>
8	9	<i>по границе естественных природных объектов</i>
9	10	<i>по границе естественных природных объектов</i>
10	11	<i>по границе естественных природных объектов</i>
11	12	<i>по границе естественных природных объектов</i>
12	13	<i>по границе естественных природных объектов</i>
13	14	<i>по границе естественных природных объектов</i>
14	15	<i>по границе естественных природных объектов</i>
15	16	<i>по границе естественных природных объектов</i>
16	17	<i>по границе естественных природных объектов</i>
17	18	<i>по границе естественных природных объектов</i>
18	19	<i>по границе естественных природных объектов</i>
19	20	<i>по границе естественных природных объектов</i>
20	21	<i>по границе естественных природных объектов</i>
21	22	<i>по границе естественных природных объектов</i>
22	1	<i>по границе естественных природных объектов</i>

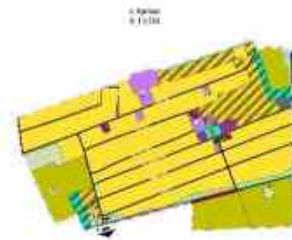
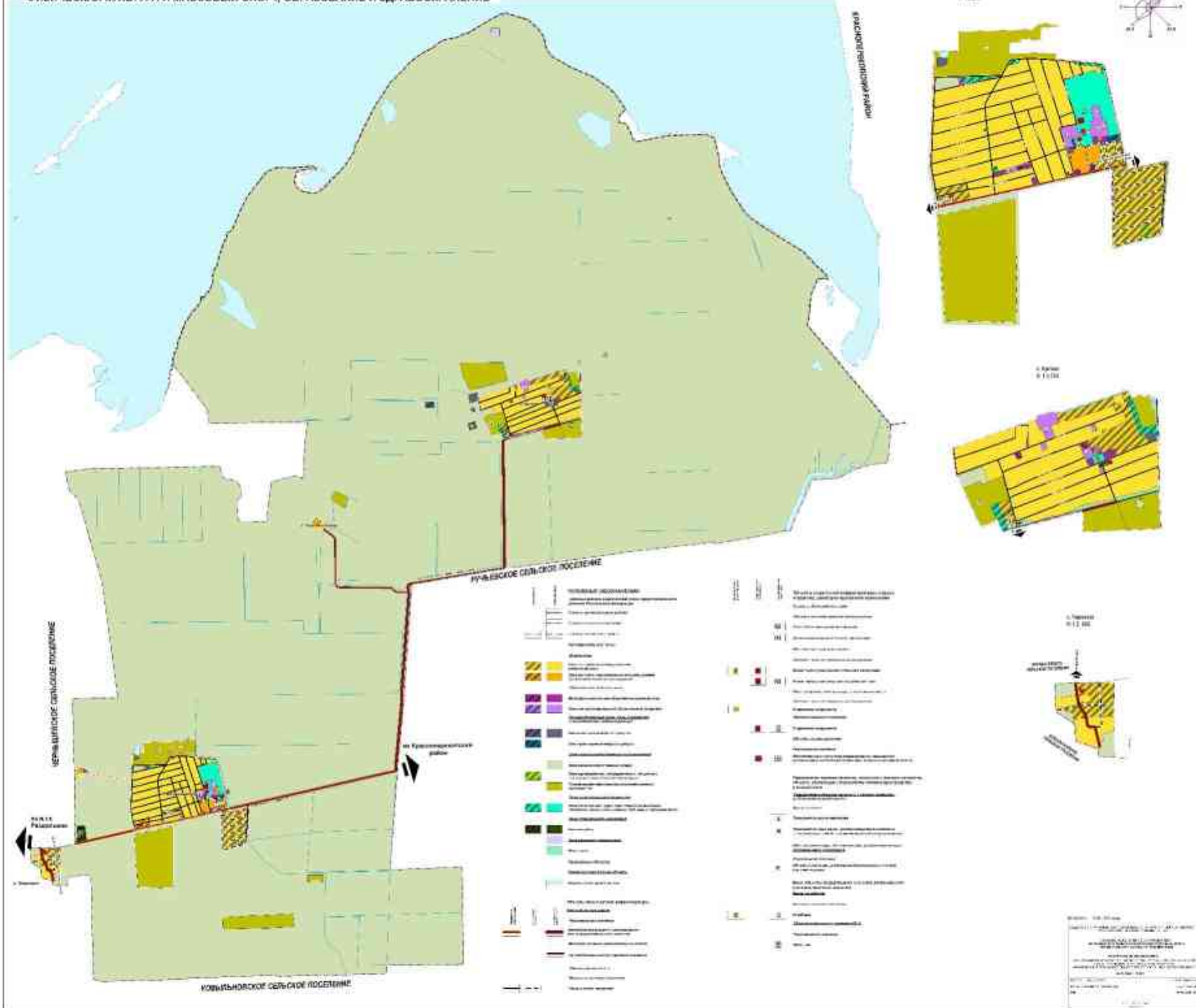
**ВНЕСЕНИЕ ИЗМЕНЕНИЙ В ГЕНЕРАЛЬНЫЙ ПЛАН БОТАНИЧЕСКОГО СЕЛЬСКОГО ПОСЕЛЕНИЯ РАЗДОЛЬНЕНСКОГО МУНИЦИПАЛЬНОГО РАЙОНА РЕСПУБЛИКИ КРЫМ
КАРТА ФУНКЦИОНАЛЬНЫХ ЗОН ПОСЕЛЕНИЯ**



**ВНЕСЕНИЕ ИЗМЕНЕНИЙ В ГЕНЕРАЛЬНЫЙ ПЛАН БОТАНИЧЕСКОГО СЕЛЬСКОГО ПОСЕЛЕНИЯ РАЗДОЛЬНЕНСКОГО МУНИЦИПАЛЬНОГО РАЙОНА РЕСПУБЛИКИ КРЫМ
КАРТА КОМПЛЕКСНОЙ ОЦЕНКИ ТЕРРИТОРИИ. ЗОНЫ С ОСОБИМИ УСЛОВИЯМИ ИСПОЛЬЗОВАНИЯ ТЕРРИТОРИИ**



**ВНЕСЕНИЕ ИЗМЕНЕНИЙ В ГЕНЕРАЛЬНЫЙ ПЛАН БОТАНИЧЕСКОГО СЕЛЬСКОГО ПОСЕЛЕНИЯ РАЗДОЛЬНЕНСКОГО МУНИЦИПАЛЬНОГО РАЙОНА РЕСПУБЛИКИ КРЫМ
КАРТА ПЛАНИРУЕМОГО РАЗМЕЩЕНИЯ ОБЪЕКТОВ ФЕДЕРАЛЬНОГО, РЕГИОНАЛЬНОГО И МЕСТНОГО ЗНАЧЕНИЯ, ОТНОСЯЩИЕСЯ К ОБЛАСТЯМ:
ФИЗИЧЕСКАЯ КУЛЬТУРА И МАССОВЫЙ СПОРТ, ОБРАЗОВАНИЕ И ЗДРАВООХРАНЕНИЕ**



Наименование документа:	Карта планируемого размещения объектов федерального, регионального и местного значения, относящиеся к областям: физическая культура и массовый спорт, образование и здравоохранение
Дата:	2024 г.
№ документа:	2024-001
Версия документа:	1.0
Автор:	И.И. Иванов
Исполнитель:	А.А. Петров
Контакты:	Тел.: +7 879 250 0000; Электронная почта: info@bota-nicheskoe.ru

**ВНЕСЕНИЕ ИЗМЕНЕНИЙ В ГЕНЕРАЛЬНЫЙ ПЛАН БОТАНИЧЕСКОГО СЕЛЬСКОГО ПОСЕЛЕНИЯ РАЗДОЛЬНЕНСКОГО МУНИЦИПАЛЬНОГО РАЙОНА РЕСПУБЛИКИ КРЫМ
КАРТА ПЛАНИРУЕМОГО РАЗМЕЩЕНИЯ ОБЪЕКТОВ ФЕДЕРАЛЬНОГО, РЕГИОНАЛЬНОГО И МЕСТНОГО ЗНАЧЕНИЯ
В ОБЛАСТИ ИНЖЕНЕРНОЙ И ТРАНСПОРТНОЙ ИНФРАСТРУКТУРЫ**

