



РАЗДОЛЬНЕНСЬКА
РАЙОННА РАДА

РАЗДОЛЬНЕНСКИЙ
РАЙОННЫЙ СОВЕТ

КЪЫРЫМ ДЖУМХУРИЕТИ
РАЗДОЛЬНОЕ

РЕСПУБЛИКИ КРИМ

РЕСПУБЛИКИ КРЫМ

БОЛЮГИНИНЬ ШУРАСИ

19 сессия II созыва

РЕШЕНИЕ № 1429-2/23

20 декабря 2023 г.

пгт Раздольное

О внесении изменений в решение внеочередной сессии Раздольненского районного совета Республики Крым I созыва от 04.10.2018 № 1137-1/18 «Об утверждении генерального плана Кукушкинского сельского поселения Раздольненского муниципального района Республики Крым»

В соответствии со статьями 5.1, 9, 23-25, 28 Градостроительного кодекса Российской Федерации, п. 20 части 1, частью 4 статьи 14 Федерального закона от 06.10.2003 № 131-ФЗ «Об общих принципах организации местного самоуправления в Российской Федерации», Законом Республики Крым от 16.01.2015 № 67-ЗРК/2015 «О регулировании градостроительной деятельности в Республике Крым», Уставом муниципального образования Раздольненский район Республики Крым, руководствуясь Положением о составе и порядке подготовки документов территориального планирования муниципальных образований, входящих в состав муниципального образования Раздольненский район Республики Крым, порядке подготовки изменений и внесения их в такие документы, утвержденного решением внеочередной сессии Раздольненского районного совета I созыва от 16.04.2015 № 207-1/15 (в редакции решения от 16.07.2015 № 298-1/15), принимая во внимание протоколы публичных слушаний и заключения о результатах публичных слушаний по проекту внесения изменений в генеральный план Кукушкинского сельского поселения Раздольненского района Республики Крым, ходатайство Администрации Раздольненского района от 14.12.2023 № 01-10/2689, рекомендации совместного заседания комиссий Раздольненского районного совета от 20.12.2023, районный совет

РЕШИЛ:

1. Внести изменения в решение внеочередной сессии Раздольненского районного совета Республики Крым I созыва от 04.10.2018 № 1137-1/18 «Об утверждении генерального плана Кукушкинского сельского поселения Раздольненского муниципального района Республики Крым» (в редакции

решения от 28.08.2019 № 1492-1/19) изложив приложение к нему в новой редакции (прилагается).

2. Настоящее решение вступает в силу со дня опубликования (обнародования).

3. Решение опубликовать в районной газете «Авангард», обнародовать на официальном сайте газеты «Авангард» Раздольненского района Республики Крым (<http://avangardpress.ru>), на сайте Администрации Раздольненского района Республики Крым (<http://razdolnoe-rk.ru>) и на официальном Портале Правительства Республики Крым на странице Раздольненского района (<http://razdolnoe.rk.gov.ru>).

4. Контроль за выполнением настоящего решения возложить на комиссию Раздольненского районного совета по аграрной политике, экологии, природным ресурсам, строительству, жилищно-коммунальному хозяйству, по промышленной политике, транспорту и топливно-энергетическому комплексу.

Председатель Раздольненского
районного совета



Т. Вышинская

Приложение
к решению 19 сессии
Раздольненского районного
совета Республики Крым II созыва
от 20.12.2023 № 1429-2/23

Внесение изменений в генеральный план



**Научно-проектный институт
пространственного планирования
«ЭНКО»**

**Кукушкинского сельского поселения
Раздольненского района Республики Крым**

Положение о территориальном планировании



Генеральный директор

Н.А. Николаевская

Главный архитектор проекта

А.Г. Немчинова

**Санкт-Петербург
2023**

ОГЛАВЛЕНИЕ

1. СВЕДЕНИЯ О ВИДАХ, НАЗНАЧЕНИИ И НАИМЕНОВАНИЯХ ПЛАНИРУЕМЫХ ДЛЯ РАЗМЕЩЕНИЯ ОБЪЕКТОВ МЕСТНОГО ЗНАЧЕНИЯ ПОСЕЛЕНИЯ, ИХ ОСНОВНЫЕ ХАРАКТЕРИСТИКИ, ИХ МЕСТОПОЛОЖЕНИЕ (ДЛЯ ОБЪЕКТОВ МЕСТНОГО ЗНАЧЕНИЯ, НЕ ЯВЛЯЮЩИХСЯ ЛИНЕЙНЫМИ ОБЪЕКТАМИ, УКАЗЫВАЮТСЯ ФУНКЦИОНАЛЬНЫЕ ЗОНЫ), А ТАКЖЕ ХАРАКТЕРИСТИКИ ЗОН С ОСОБЫМИ УСЛОВИЯМИ ИСПОЛЬЗОВАНИЯ ТЕРРИТОРИЙ	5
2. ПАРАМЕТРЫ ФУНКЦИОНАЛЬНЫХ ЗОН, А ТАКЖЕ СВЕДЕНИЯ О ПЛАНИРУЕМЫХ ДЛЯ РАЗМЕЩЕНИЯ В НИХ ОБЪЕКТАХ ФЕДЕРАЛЬНОГО ЗНАЧЕНИЯ, ОБЪЕКТАХ РЕГИОНАЛЬНОГО ЗНАЧЕНИЯ, ОБЪЕКТАХ МЕСТНОГО ЗНАЧЕНИЯ, ЗА ИСКЛЮЧЕНИЕМ ЛИНЕЙНЫХ ОБЪЕКТОВ	9

1. СВЕДЕНИЯ О ВИДАХ, НАЗНАЧЕНИИ И НАИМЕНОВАНИЯХ ПЛАНИРУЕМЫХ ДЛЯ РАЗМЕЩЕНИЯ ОБЪЕКТОВ МЕСТНОГО ЗНАЧЕНИЯ ПОСЕЛЕНИЯ, ИХ ОСНОВНЫЕ ХАРАКТЕРИСТИКИ, ИХ МЕСТОПОЛОЖЕНИЕ (ДЛЯ ОБЪЕКТОВ МЕСТНОГО ЗНАЧЕНИЯ, НЕ ЯВЛЯЮЩИХСЯ ЛИНЕЙНЫМИ ОБЪЕКТАМИ, УКАЗЫВАЮТСЯ ФУНКЦИОНАЛЬНЫЕ ЗОНЫ), А ТАКЖЕ ХАРАКТЕРИСТИКИ ЗОН С ОСОБЫМИ УСЛОВИЯМИ ИСПОЛЬЗОВАНИЯ ТЕРРИТОРИЙ

№ п/п	Код объекта	Наименование объекта (планируемый к размещению, планируемый к реконструкции)	Назначение объекта	Местоположение размещаемого объекта/ функциональная зона	Характеристика объекта	Характеристика зон с особыми условиями использования территории
1	Объекты местного значения в области электро-, тепло-, газо- и водоснабжения населения, водоотведения					
1.1.	602041106	Артезианская скважина (планируемый к реконструкции)	Обеспечение бесперебойного водоснабжения	Кукушкинское сельское поселение, с. Кукушкино/ зона застройки индивидуальными жилыми домами	Производительность - 0,2 тыс. м ³ /сут.	Зона санитарной охраны в соответствии с СанПиН 2.1.4.1110-02
1.2.	602041106	Артезианская скважина (планируемый к реконструкции)	Обеспечение бесперебойного водоснабжения	Кукушкинское сельское поселение / зона инженерной инфраструктуры	Производительность - 0,1 тыс. м ³ /сут.	Зона санитарной охраны в соответствии с СанПиН 2.1.4.1110-02
1.3.	602041106	Артезианская скважина (планируемый к реконструкции)	Обеспечение бесперебойного водоснабжения	Кукушкинское сельское поселение, с. Кукушкино/ зона инженерной инфраструктуры	Производительность - 0,2 тыс. м ³ /сут.	Зона санитарной охраны в соответствии с СанПиН 2.1.4.1110-02
1.4.	602041201	Водовод (планируемый к размещению)	Безаварийное водоснабжение	Кукушкинское сельское поселение	Протяжённость - 4,56 км	Санитарно-защитная полоса водовода в соответствии с СанПиН 2.1.4.1110-02
1.5.	602041202	Водопровод (планируемый к рекон-	Безаварийное водоснабжение	Кукушкинское сельское поселение	Протяжённость - 18,0 км	-

№ п/п	Код объекта	Наименование объекта (планируемый к размещению, планируемый к реконструкции)	Назначение объекта	Местоположение размещаемого объекта/ функциональная зона	Характеристика объекта	Характеристика зон с особыми условиями использования территории
		струкции)				
1.6.	602041202	Водопровод (планируемый к размещению)	Подача воды потребителям	Кукушкинское сельское поселение	Протяжённость - 3,97 км	-
1.7.	602041301	Очистные сооружения (КОС, планируемый к размещению)	Очистка сточных вод	Кукушкинское сельское поселение, с. Огни/ зона инженерной инфраструктуры	Производительность - 0,40 тыс. м ³ /сут	Санитарно-защитная зона 200 м в соответствии с СанПиН 2.2.1/2.1.1.1200-03
1.8.	602041303	Канализационная насосная станция (КНС, планируемый к размещению)	Прием и перекачка сточных вод	Кукушкинское сельское поселение, с. Кукушкино/ зона озеленённых территорий общего пользования	Производительность - 0,20 тыс. м ³ /сут	Санитарно-защитная зона 20 м в соответствии с СанПиН 2.2.1/2.1.1.1200-03
1.9	602041303	Канализационная насосная станция (КНС, планируемый к размещению)	Прием и перекачка сточных вод	Кукушкинское сельское поселение, с. Огни/ зона сельскохозяйственных угодий	Производительность - 0,10 тыс. м ³ /сут	Санитарно-защитная зона 15 м в соответствии с СанПиН 2.2.1/2.1.1.1200-03
1.10.	602041401	Канализация самотечная (планируемый к размещению)	Транспортировка сточных вод	Кукушкинское сельское поселение	Протяжённость - 14,48 км	-
1.11	602041402	Канализация напорная (планируемый к размещению)	Транспортировка сточных вод	Кукушкинское сельское поселение	Протяжённость - 4,82 км	-
1.12	602040603	Газопровод распределительный низкого давления (планируемый к размещению)	Транспортировка газа	Кукушкинское сельское поселение, с. Кукушкино	Протяжённость – 2,80 км	Охранная зона в соответствии с постановлением Правительства РФ от 20.11.2000 г. № 878
2	Объекты местного значения в области автомобильных дорог и объектов автомобильного транспорта					

№ п/п	Код объекта	Наименование объекта (планируемый к размещению, планируемый к реконструкции)	Назначение объекта	Местоположение размещаемого объекта/ функциональная зона	Характеристика объекта	Характеристика зон с особыми условиями использования территории
Автомобильные дороги местного значения – улично-дорожная сеть						
2.1	602030503	Улица в жилой застройке (планируемый к реконструкции)	Движение транспортных средств и пешеходов	Кукушкинское сельское поселение, село Кукушкино	Протяжённость - 8,76 км. Пропускная способность в одном направлении – не более 800 ед/ч.	Не устанавливается
2.2	602030503	Улица в жилой застройке (планируемый к реконструкции)	Движение транспортных средств и пешеходов	Кукушкинское сельское поселение, село Огни	Протяжённость - 7,55 км. Пропускная способность в одном направлении – не более 800 ед/ч.	Не устанавливается
2.3	602030503	Улица в жилой застройке (планируемый к размещению)	Движение транспортных средств и пешеходов	Кукушкинское сельское поселение, село Кукушкино	Протяжённость - 2,14 км. Пропускная способность в одном направлении – не более 800 ед/ч.	Не устанавливается
Остановочные пункты общественного пассажирского транспорта						
2.4	602031106	Остановочный пункт (планируемый к размещению)	Укрытие пассажиров, ожидающих автобус, от непогоды (дождя, снега, порывов ветра, яркого солнца и пыли)	Кукушкинское сельское поселение, с. Кукушкино, остановка при въезде в село /многофункциональная общественно-деловая зона	Павильон малой вместимости (на 5-10 чел.) полузакрытого типа с закрытым помещением (для кассы, банкомата или киоска)	Не устанавливается

№ п/п	Код объекта	Наименование объекта (планируемый к размещению, планируемый к реконструкции)	Назначение объекта	Местоположение размещаемого объекта/ функциональная зона	Характеристика объекта	Характеристика зон с особыми условиями использования территории
3	Объекты местного значения в области социальной сферы					
3.1	602010302	Открытая комплексная спортивная площадка для физкультурно-оздоровительных занятий (планируемый к размещению)	Обеспечение условий для занятия физической культурой и спортом	Кукушкинское сельское поселение, с. Огни / зона озеленённых территорий общего пользования	Единовременная пропускная способность 65 человек, площадь до 0,1 га	Не устанавливается
4	Объекты местного значения в области организации мест погребения					
4.1	602050301	Кладбище (планируемый к реконструкции)	Ритуальная деятельность	Кукушкинское сельское поселение, вблизи с. Огни / зона кладбищ	Увеличение площади на 6717 м ²	Санитарно-защитная зона в соответствии с СанПиН 2.2.1/2.1.1.1200-03

2. ПАРАМЕТРЫ ФУНКЦИОНАЛЬНЫХ ЗОН, А ТАКЖЕ СВЕДЕНИЯ О ПЛАНИРУЕМЫХ ДЛЯ РАЗМЕЩЕНИЯ В НИХ ОБЪЕКТАХ ФЕДЕРАЛЬНОГО ЗНАЧЕНИЯ, ОБЪЕКТАХ РЕГИОНАЛЬНОГО ЗНАЧЕНИЯ, ОБЪЕКТАХ МЕСТНОГО ЗНАЧЕНИЯ, ЗА ИСКЛЮЧЕНИЕМ ЛИНЕЙНЫХ ОБЪЕКТОВ

№ п/п	Наименование функциональной зоны	Параметры функциональной зоны		Сведения о планируемых для размещения объектах федерального значения, объектах регионального значения, объектах местного значения, за исключением линейных объектов
		площадь зоны, га	иные параметры	
1	Жилые зоны			
1.1	Зона застройки индивидуальными жилыми домами	164,72	Этажность застройки: 1-3 этажа. Максимальный процент застройки в границах земельного участка: 50 %.	<i>Объекты местного значения поселения:</i> – артезианская скважина (планируемый к реконструкции), с. Кукушкино – 1 ед.
2	Общественно-деловые зоны			
2.1	Многофункциональная общественно-деловая зона	5,09	Этажность застройки: 1-4 этажа. Максимальный процент застройки: 50%.	<i>Объекты местного значения поселения:</i> – остановочный пункт (планируемый к размещению), с. Кукушкино – 1 ед.
2.2	Зона специализированной общественной застройки	6,96	Этажность застройки: 1-4 этажа. Максимальный процент застройки: 50 %.	<i>Объекты регионального значения:</i> – фельдшерско-акушерский пункт (планируемый к размещению), с. Кукушкино – 1 ед. <i>Объекты местного значения муниципального района:</i> – начальная школа-сад (планируемый к размещению), с. Огни - 1 ед.
3	Производственные зоны, зоны инженерной инфраструктуры и транспортной инфраструктур			
3.1	Производственная зона	7,4	Этажность – 1-3 этажа включительно. Размещение предприятий и коммунально-складских объектов II-V классов опасности с сокращением санитарно-защитной зоны	

№ п/п	Наименование функциональной зоны	Параметры функциональной зоны		Сведения о планируемых для размещения объектах федерального значения, объектах регионального значения, объектах местного значения, за исключением линейных объектов
		площадь зоны, га	иные параметры	
			до границ жилой застройки и других территорий с нормируемыми показателями качества среды обитания. Максимальный процент застройки в границах земельного участка: 60 %.	
3.2	Коммунально-складская зона	3,42	Этажность – 1-3 этажа включительно. Размещение предприятий и коммунально-складских объектов IV-V классов опасности с сокращением санитарно-защитной зоны до границ жилой застройки и других территорий с нормируемыми показателями качества среды обитания. Максимальный процент застройки в границах земельного участка: 60 %.	<i>Объекты регионального значения:</i> – пожарное депо с. Кукушкино (планируемый к размещению) – 1 ед.
3.3	Зона инженерной инфраструктуры	3,23	Не устанавливаются	<i>Объекты местного значения поселения:</i> – артезианская скважина (планируемый к реконструкции), с. Кукушкино – 1 ед.; – артезианская скважина (планируемый к реконструкции), Кукушкинское сельское поселение – 1 ед.; – канализационные очистные сооружения (КОС,

№ п/п	Наименование функциональной зоны	Параметры функциональной зоны		Сведения о планируемых для размещения объектов федерального значения, объектах регионального значения, объектах местного значения, за исключением линейных объектов (планируемый к размещению), с. Огни – 1 ед.
		площадь зоны, га	иные параметры	
4	Зона сельскохозяйственного использования			
4.1	Зона сельскохозяйственных угодий	5732,82	Не устанавливаются	
4.2	Производственная зона сельскохозяйственных предприятий	98,61	Этажность – 1–3 этажа включительно. Максимальный класс опасности - III, с сокращением санитарно-защитной зоны до границ жилой застройки и других территорий с нормируемыми показателями качества среды обитания Максимальный процент застройки: 75 %.	
5	Зоны рекреационного назначения			
5.1	Зона озеленённых территорий общего пользования (лесопарки, парки, сады, скверы, бульвары, городские леса)	17,73	Минимально допустимая доля зеленых насаждений в площади озелененных территорий общего пользования населенных пунктов: 70 %	<i>Объекты местного значения поселения:</i> – открытая комплексная спортивная площадка для физкультурно-оздоровительных занятий (планируемый к размещению), с. Огни – 1 ед.; – канализационная насосная станция (КНС, планируемый к размещению), с. Кукушкино – 1 ед. – канализационная насосная станция (КНС, планируемый к размещению), с. Огни – 1 ед.
6	Зоны специального назначения			
6.1	Зона кладбищ	2,43	Этажность – 1–3 этажа включительно. Максимальный процент застройки в границах зе-	<i>Объекты местного значения поселения:</i> – кладбище (планируемый к реконструкции), вблизи с. Огни – 1 ед.;

№ п/п	Наименование функциональной зоны	Параметры функциональной зоны		Сведения о планируемых для размещения объек- тах федерального значения, объектах региональ- ного значения, объектах местного значения, за исключением линейных объектов
		площадь зоны, га	иные параметры	
			мельного участка: не устанавливается.	

ОПИСАНИЕ МЕСТОПОЛОЖЕНИЯ ГРАНИЦ

село Кукушкино Кукушкинское сельское поселение Раздольненский муниципальный район Республика Крым

(наименование объекта местоположение границ, которого описано (далее - объект))

Раздел 1

Сведения об объекте		
№ п/п	Характеристики объекта	Описание характеристик
1	2	3
1	Местоположение объекта	<i>Российская Федерация, Республика Крым, район Раздольненский, Кукушкинское сп, с Кукушкино</i>
2	Площадь объекта \pm величина погрешности определения площади ($P \pm$ Дельта P)	<i>1820962 кв.м. \pm 472 кв.м.</i>
3	Иные характеристики объекта	-

Раздел 2

Сведения о местоположении границ объекта

1. Система координат МСК-90

2. Сведения о характерных точках границ объекта

Обозначение характерных точек границ	Координаты, м		Метод определения координат характерной точки	Средняя квадратическая погрешность положения характерной точки (Mt), м	Описание обозначения точки на местности (при наличии)
	X	Y			
1	2	3	4	5	6
1	5056508,10	4368257,01	Картометрический метод	0,10	-
2	5056470,93	4369370,81	Картометрический метод	0,10	-
3	5056555,48	4369904,56	Картометрический метод	0,10	-
4	5056558,59	4369922,29	Картометрический метод	0,10	-
5	5056524,54	4369927,47	Картометрический метод	0,10	-
6	5056428,60	4369933,82	Картометрический метод	0,10	-
7	5056327,24	4369940,53	Картометрический метод	0,10	-
8	5056193,96	4369949,36	Картометрический метод	0,10	-
9	5056035,04	4369959,88	Картометрический метод	0,10	-
10	5055871,59	4369970,71	Картометрический метод	0,10	-
11	5055866,11	4369971,07	Картометрический метод	0,10	-
12	5055747,09	4369958,40	Картометрический метод	0,10	-
13	5054945,23	4369873,78	Картометрический метод	0,10	-
14	5054943,02	4369160,88	Картометрический метод	0,10	-
15	5055606,01	4369124,91	Картометрический метод	0,10	-
16	5055640,36	4369222,92	Картометрический метод	0,10	-
17	5055705,16	4369331,36	Картометрический метод	0,10	-
18	5055701,62	4369278,42	Картометрический метод	0,10	-
19	5055728,70	4368713,24	Картометрический метод	0,10	-
20	5055722,97	4368377,76	Картометрический метод	0,10	-
21	5055994,83	4368433,47	Картометрический метод	0,10	-
1	5056508,10	4368257,01	Картометрический метод	0,10	-

3. Сведения о характерных точках части (частей) границы объекта

Обозначение характерных точек части границы	Координаты, м		Метод определения координат характерной точки	Средняя квадратическая погрешность положения характерной точки (Mt), м	Описание обозначения точки на местности (при наличии)
	X	Y			
1	2	3	4	5	6
Часть № -					
-	-	-	-	-	-

План границ объекта



Условные обозначения:

- I - характеристическая точка контура, сведения о которой позволяют однозначно определить её на местности
- (красная линия) - вновь образованная часть контура, сведения о которой достаточны для определения её местоположения
- (чёрная линия) - существующая часть контура, имеющиеся в ЕГРН сведения о которой достаточны для определения её местоположения
- (зеленая линия) - граница кадастрового деления
- 90:0100000 - номер кадастрового квартала
- - характеристическая точка контура, сведения о которой не позволяют однозначно определить её на местности
- :880 - обозначение земельного участка

Прохождение границы		Описание прохождения границы
от точки	до точки	
1	2	3
1	2	<i>по границе естественных природных объектов</i>
2	3	<i>по границе естественных природных объектов</i>
3	4	<i>по границе естественных природных объектов</i>
4	5	<i>по границе естественных природных объектов</i>
5	6	<i>по установленной границе земельного участка</i>
6	7	<i>по установленной границе земельного участка</i>
7	8	<i>по установленной границе земельного участка</i>
8	9	<i>по установленной границе земельного участка</i>
9	10	<i>по границе естественных природных объектов</i>
10	11	<i>по границе естественных природных объектов</i>
11	12	<i>по границе естественных природных объектов</i>
12	13	<i>по границе естественных природных объектов</i>
13	14	<i>по границе естественных природных объектов</i>
14	15	<i>по границе естественных природных объектов</i>
15	16	<i>по границе естественных природных объектов</i>
16	17	<i>по границе естественных природных объектов</i>
17	18	<i>по границе естественных природных объектов</i>
18	19	<i>по границе естественных природных объектов</i>
19	20	<i>по границе естественных природных объектов</i>
20	21	<i>по установленной границе земельного участка</i>
21	1	<i>по установленной границе земельного участка</i>

село Огни Кукушкинское сельское поселение Раздольненский муниципальный район Республика Крым

(наименование объекта местоположение границ, которого описано (далее - объект))

Раздел 1

Сведения об объекте		
№ п/п	Характеристики объекта	Описание характеристик
1	2	3
1	Местоположение объекта	<i>Российская Федерация, Республика Крым, район Раздольненский, с Огни</i>
2	Площадь объекта \pm величина погрешности определения площади ($P \pm$ Дельта P)	<i>1152850кв.м. \pm 376кв.м.</i>
3	Иные характеристики объекта	-

Сведения о местоположении границ объекта

1. Система координат МСК-90 Зона 4

2. Сведения о характерных точках границ объекта

Обозначение характерных точек границ	Координаты, м		Метод определения координат характерной точки	Средняя квадратическая погрешность положения характерной точки (M _t), м	Описание обозначения точки на местности (при наличии)
	X	Y			
1	2	3	4	5	6
1	5061895,36	4368673,55	Картометрический метод	0,10	-
2	5061902,00	4368762,90	Картометрический метод	0,10	-
3	5061905,77	4368767,49	Картометрический метод	0,10	-
4	5061911,23	4368819,04	Картометрический метод	0,10	-
5	5061916,77	4368918,16	Картометрический метод	0,10	-
6	5061915,16	4368938,78	Картометрический метод	0,10	-
7	5061915,08	4368938,80	Картометрический метод	0,10	-
8	5061915,51	4368944,58	Картометрический метод	0,10	-
9	5061937,40	4368988,95	Картометрический метод	0,10	-
10	5061944,75	4369179,78	Картометрический метод	0,10	-
11	5061927,69	4369495,50	Картометрический метод	0,10	-
12	5061919,63	4369644,74	Картометрический метод	0,10	-
13	5061767,88	4369646,17	Картометрический метод	0,10	-
14	5061623,42	4369647,53	Картометрический метод	0,10	-
15	5061583,75	4369647,90	Картометрический метод	0,10	-
16	5061584,07	4369650,62	Картометрический метод	0,10	-
17	5061569,21	4369650,98	Картометрический метод	0,10	-
18	5061591,23	4369710,87	Картометрический метод	0,10	-
19	5061612,58	4369890,50	Картометрический метод	0,10	-
20	5061611,96	4369898,59	Картометрический метод	0,10	-
21	5061530,99	4369881,58	Картометрический метод	0,10	-
22	5061387,39	4369849,00	Картометрический метод	0,10	-
23	5061356,51	4369838,99	Картометрический метод	0,10	-
24	5061331,90	4369831,85	Картометрический метод	0,10	-
25	5061328,60	4369837,94	Картометрический метод	0,10	-
26	5061338,50	4369919,88	Картометрический метод	0,10	-
27	5061308,16	4369919,03	Картометрический метод	0,10	-
28	5061306,84	4369901,75	Картометрический метод	0,10	-
29	5061152,16	4369918,76	Картометрический метод	0,10	-
30	5061083,82	4369620,33	Картометрический метод	0,10	-
31	5061029,40	4369608,55	Картометрический метод	0,10	-
32	5060971,19	4369508,73	Картометрический метод	0,10	-
33	5060965,61	4369447,26	Картометрический метод	0,10	-
34	5060957,30	4369447,08	Картометрический метод	0,10	-
35	5060956,92	4369441,89	Картометрический метод	0,10	-
36	5060965,11	4369441,82	Картометрический метод	0,10	-
37	5060964,66	4369436,82	Картометрический метод	0,10	-
38	5060884,48	4369354,90	Картометрический метод	0,10	-
39	5060852,11	4369354,08	Картометрический метод	0,10	-
40	5060833,12	4369340,12	Картометрический метод	0,10	-
41	5060825,12	4369313,75	Картометрический метод	0,10	-
42	5060816,33	4369159,99	Картометрический метод	0,10	-
43	5060813,40	4369038,91	Картометрический метод	0,10	-
44	5060819,30	4368677,86	Картометрический метод	0,10	-

45	5060829,29	4368655,18	<i>Картометрический метод</i>	0,10	.
----	------------	------------	-------------------------------	------	---

Сведения о местоположении границ объекта

46	5061256,17	4368634,65	Картометрический метод	0,10	-
47	5061257,02	4368689,02	Картометрический метод	0,10	-
1	5061895,36	4368673,55	Картометрический метод	0,10	-

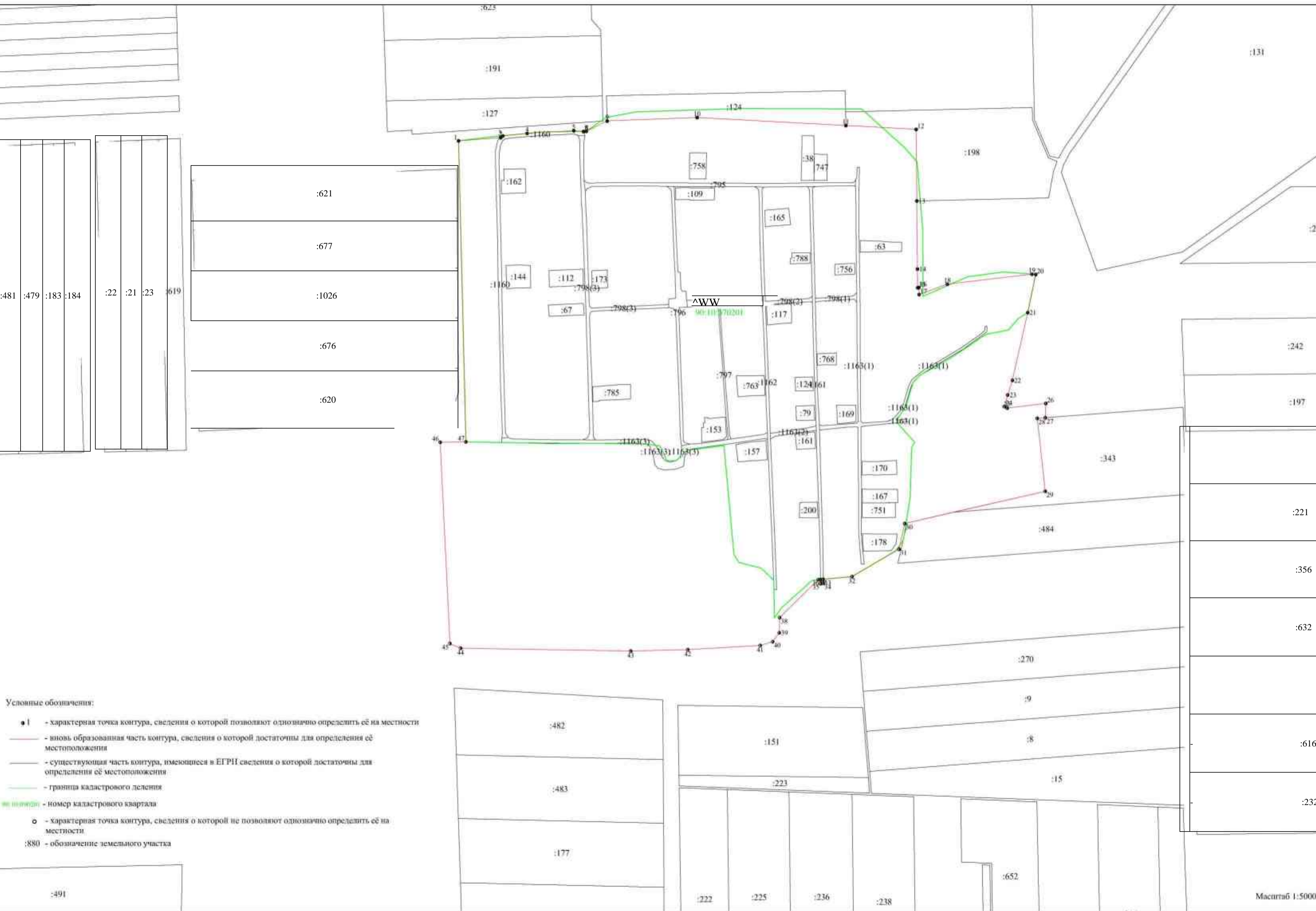
3. Сведения о характерных точках части (частей) границы объекта

Обозначение характерных точек части границы	Координаты, м		Метод определения координат характерной точки	Средняя квадратическая погрешность положения характерной точки (Mt), м	Описание обозначения точки на местности (при наличии)
	X	Y			
1	2	3	4	5	6

Часть № -

-	-	-	-	-	-
---	---	---	---	---	---

План границ объекта

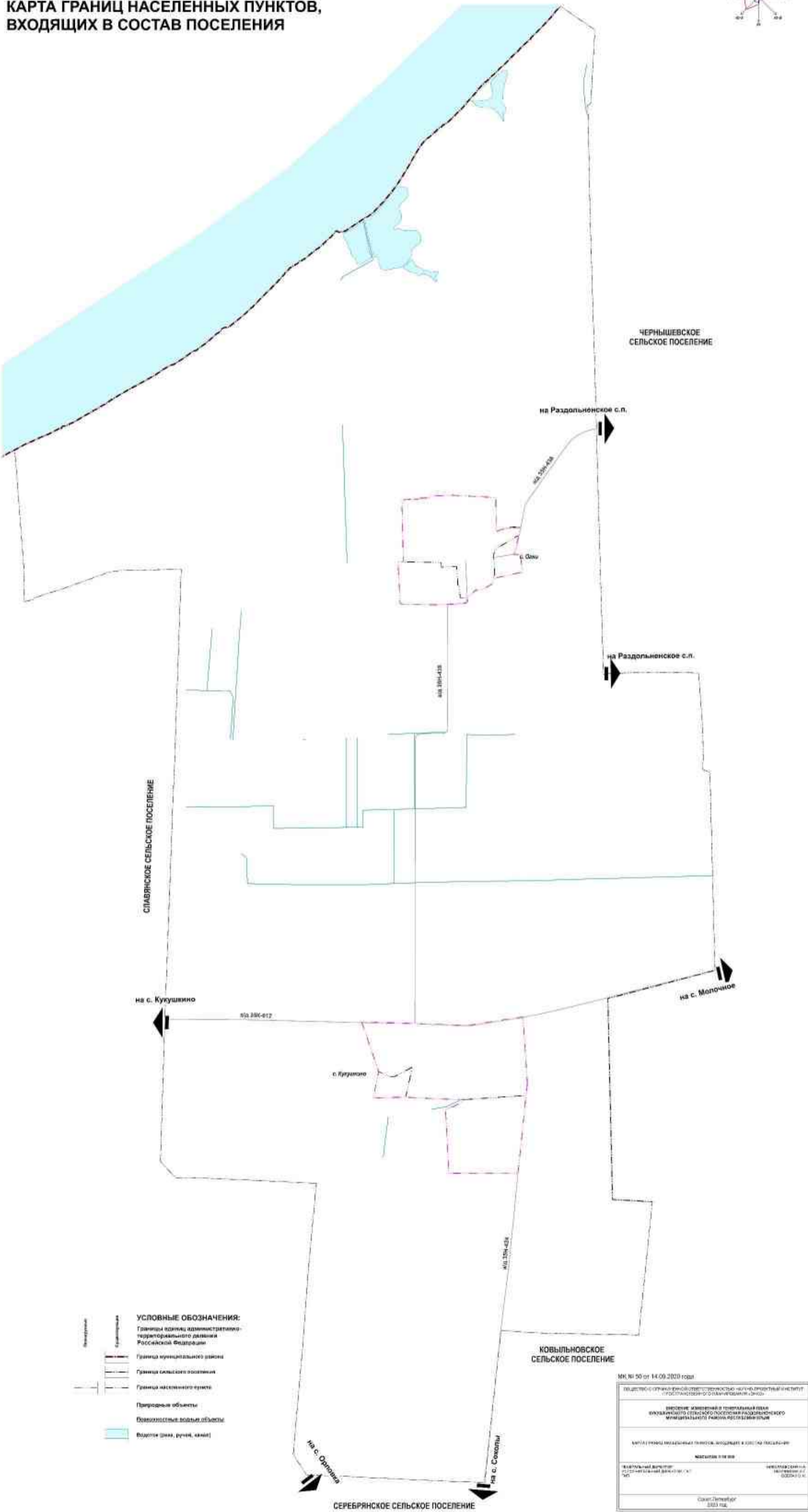
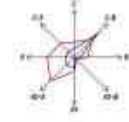


Условные обозначения:

- 1 - характерная точка контура, сведения о которой позволяют однозначно определить её на местности
- вновь образованная часть контура, сведения о которой достаточны для определения её местоположения
- существующая часть контура, имеющаяся в ЕГРН сведения о которой достаточны для определения её местоположения
- граница кадастрового деления
- № 111/0201 - номер кадастрового квартала
- - характерная точка контура, сведения о которой не позволяют однозначно определить её на местности
- :880 - обозначение земельного участка

ВНЕСЕНИЕ ИЗМЕНЕНИЙ В ГЕНЕРАЛЬНЫЙ ПЛАН КУКУШКИНСКОГО СЕЛЬСКОГО ПОСЕЛЕНИЯ РАЗДОЛЬНЕНСКОГО МУНИЦИПАЛЬНОГО РАЙОНА РЕСПУБЛИКИ КРЫМ

КАРТА ГРАНИЦ НАСЕЛЕННЫХ ПУНКТОВ, ВХОДЯЩИХ В СОСТАВ ПОСЕЛЕНИЯ



- УСЛОВНЫЕ ОБОЗНАЧЕНИЯ:**
- Границы единиц административно-территориального деления Российской Федерации
 - Граница муниципального района
 - Граница сельского поселения
 - Граница населенного пункта
 - Природные объекты
 - Возможные водные объекты
 - Водные (река, ручей, канал)

М.П. № 50 от 14.09.2020 года

ИЗДАНИЕ С ОПИСАНИЕМ ОБЪЕКТОВ НЕДВИЖИМОСТИ И ИХ ПРАВОВЫХ ОТНОШЕНИЙ

ВНЕСЕНИЕ ИЗМЕНЕНИЙ В ГЕНЕРАЛЬНЫЙ ПЛАН КУКУШКИНСКОГО СЕЛЬСКОГО ПОСЕЛЕНИЯ РАЗДОЛЬНЕНСКОГО МУНИЦИПАЛЬНОГО РАЙОНА РЕСПУБЛИКИ КРЫМ

КАРТА ГРАНИЦ НАСЕЛЕННЫХ ПУНКТОВ, ВХОДЯЩИХ В СОСТАВ ПОСЕЛЕНИЯ

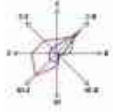
МАСШТАБ 1:10 000

Исполнитель: [Name] Инженер-геодезист

Сектор: [Name] 2023 год

ВНЕСЕНИЕ ИЗМЕНЕНИЙ В ГЕНЕРАЛЬНЫЙ ПЛАН КУКУШКИНСКОГО СЕЛЬСКОГО ПОСЕЛЕНИЯ РАЗДОЛЬНЕНСКОГО МУНИЦИПАЛЬНОГО РАЙОНА РЕСПУБЛИКИ КРЫМ

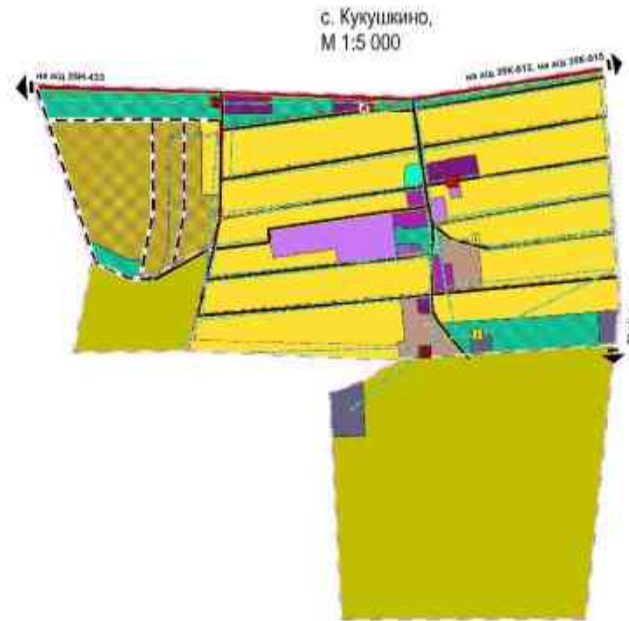
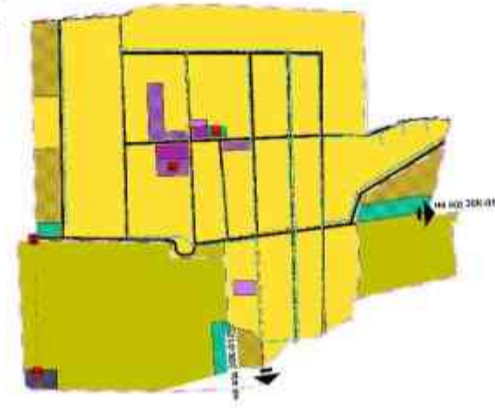
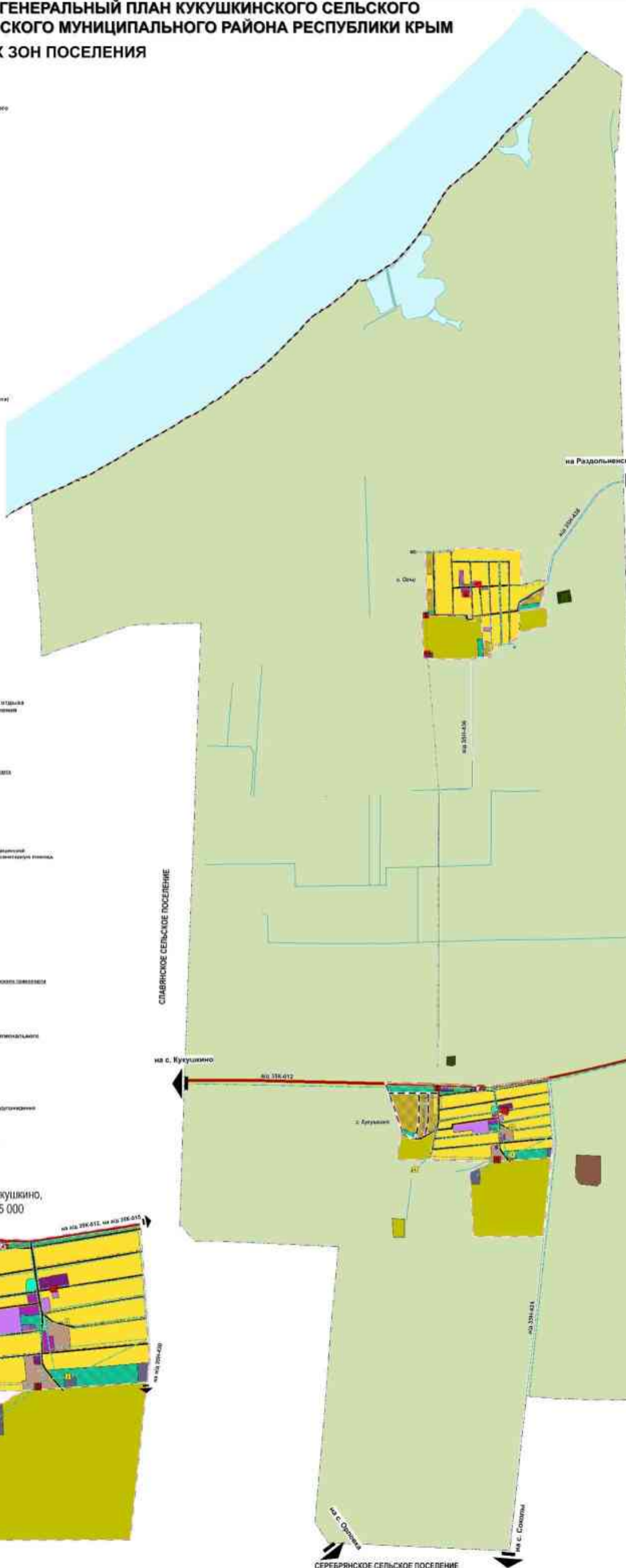
КАРТА ФУНКЦИОНАЛЬНЫХ ЗОН ПОСЕЛЕНИЯ



- УСЛОВНЫЕ ОБОЗНАЧЕНИЯ:**
- Границы единиц административно-территориального деления Российской Федерации
 - Границы муниципального района
 - Границы сельского поселения
 - Границы населенного пункта
 - Функциональные зоны
 - Жилые зоны:
 - Зона застройки индивидуальных жилых домов
 - Общественно-деловая зона
 - Многофункциональная общественно-деловая зона
 - Зона специализированной общественной застройки
 - Поселенческие зоны, зоны размещения и размещения объектов размещения
 - Производственная зона
 - Компьютерно-сервисная зона
 - Зона инженерной инфраструктуры
 - Зона инженерно-технических объектов
 - Зона сельскохозяйственных угодий
 - Производственная зона сельскохозяйственных предприятий
 - Зона размещения объектов
 - Зона охраняемых территорий объектов пользования (заповедники, парки, сады, скверы, бульвары, территории лесов)
 - Зона специального назначения
 - Зона кладбища
 - Парковые объекты
 - Помимохозяйственные объекты
 - Водоток (река, ручей, канал)

- Объекты трубопроводной транспортной и инженерной инфраструктуры
- Объекты жилищного назначения
- Местные значимые объекты
- Археологические памятники
- Сети жилищного назначения
- Разноцелевые назначения
- Водоотвод
- Местные значимые объекты
- Водоотвод
- Водоотвод
- Местные значимые объекты
- Местные значимые объекты
- Объекты культурного назначения (ОКН)
- Квадратная инженерная станция (КИС)
- Сети жилищного назначения
- Местные значимые объекты
- Специализированная зона
- Кладбище
- Разноцелевые назначения
- Местные значимые объекты
- Геопривязка радиационно-технического назначения

- Объекты социальной инфраструктуры, отдыха и туризма, санаторно-курортного назначения
- Объекты образования
- Местные значимые объекты
- Объекты образования
- Объекты культуры, искусства и массового спорта
- Местные значимые объекты
- Спортивные сооружения
- Объекты жилищного назначения
- Археологические памятники
- Объекты культурного наследия
- Объекты транспортной инфраструктуры
- Автомобильные дороги
- Разноцелевые назначения
- Автомобильные дороги регионального или межмуниципального назначения
- Транспортная инфраструктура
- Местные значимые объекты
- Улицы и дороги местного значения
- Остаточные участки объектов жилищного назначения
- Местные значимые объекты
- Основной путь
- Местные значимые объекты
- Местные значимые объекты
- Местные значимые объекты
- Местные значимые объекты
- Объекты административной системы управления и оказания государственных услуг
- Разноцелевые назначения
- Объекты обеспечения пожарной безопасности



СЛАВЯНСКОЕ СЕЛЬСКОЕ ПОСЕЛЕНИЕ

ЧЕРНЫШЕВСКОЕ СЕЛЬСКОЕ ПОСЕЛЕНИЕ

КОВЫЛЬНОВСКОЕ СЕЛЬСКОЕ ПОСЕЛЕНИЕ

СЕРЕБРЯНСКОЕ СЕЛЬСКОЕ ПОСЕЛЕНИЕ

МР № 03 от 14.08.2020 года	
РАЙОННОЕ УПРАВЛЕНИЕ ГОССТРОИТЕЛЬСТВА И АРХИТЕКТУРЫ РЕСПУБЛИКИ КРЫМ	
ВНЕСЕНИЕ ИЗМЕНЕНИЙ В ГЕНЕРАЛЬНЫЙ ПЛАН КУКУШКИНСКОГО СЕЛЬСКОГО ПОСЕЛЕНИЯ РАЗДОЛЬНЕНСКОГО МУНИЦИПАЛЬНОГО РАЙОНА РЕСПУБЛИКИ КРЫМ	
КАРТА ФУНКЦИОНАЛЬНЫХ ЗОН ПОСЕЛЕНИЯ	
МАСШТАБ 1:5000	
Составитель: И.И.И.	Проверил: И.И.И.
Сектор Генплана	И.И.И.

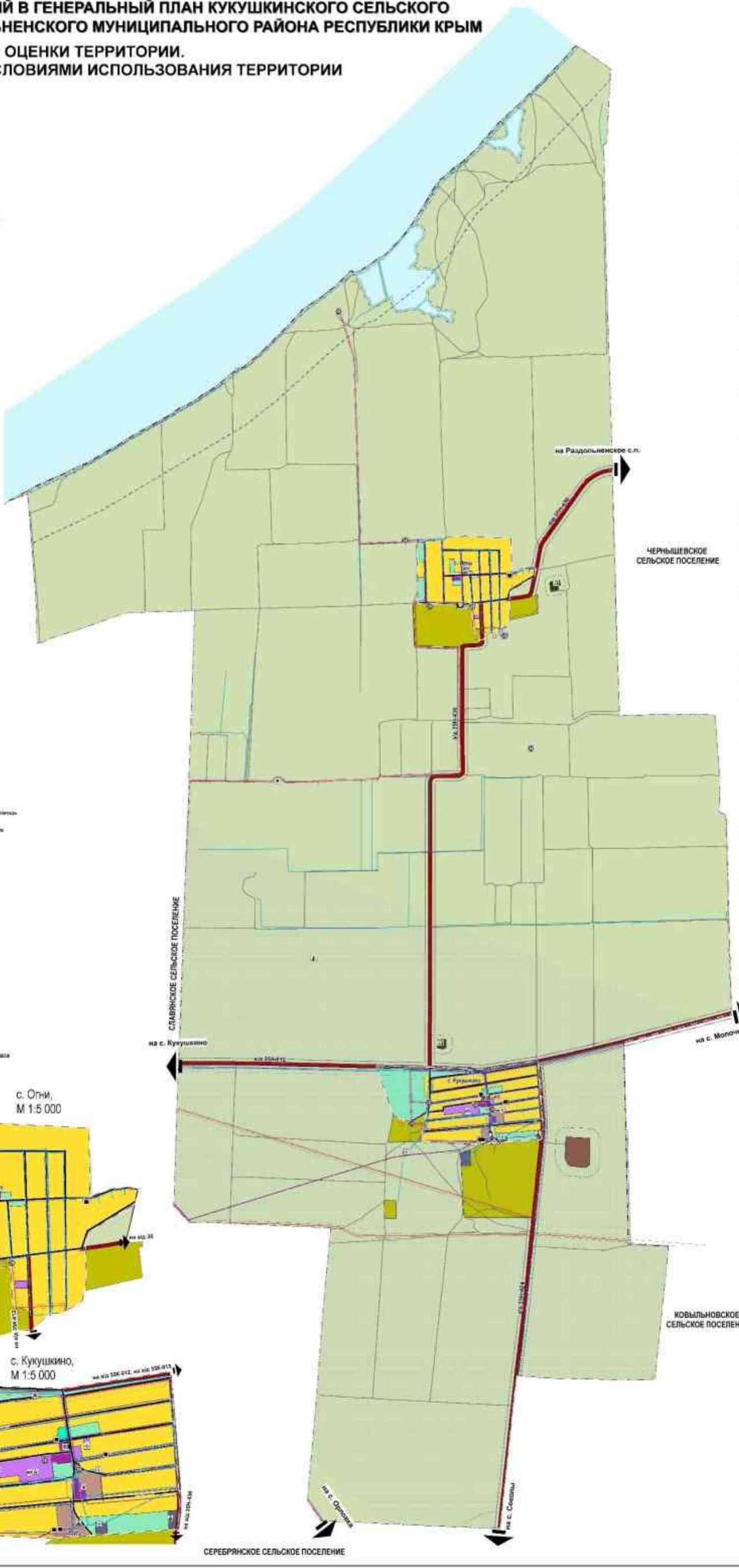
ВНЕСЕНИЕ ИЗМЕНЕНИЙ В ГЕНЕРАЛЬНЫЙ ПЛАН КУКУШКИНСКОГО СЕЛЬСКОГО ПОСЕЛЕНИЯ РАЗДОЛЬНЕНСКОГО МУНИЦИПАЛЬНОГО РАЙОНА РЕСПУБЛИКИ КРЫМ

КАРТА КОМПЛЕКСНОЙ ОЦЕНКИ ТЕРРИТОРИИ. ЗОНЫ С ОСОБИМИ УСЛОВИЯМИ ИСПОЛЬЗОВАНИЯ ТЕРРИТОРИИ



- УСЛОВНЫЕ ОБОЗНАЧЕНИЯ:**
- Границы единиц административно-территориального деления Российской Федерации
- Границы муниципального района
- Границы сельского поселения
- Генеральный план Функциональные зоны
- Зоны:**
- Зона особой жилищной ценности
 - Область особо охраняемой территории
 - Историко-культурное наследие государственного значения
 - Зона стратегического назначения
 - Защитная зона объектов культурного наследия (памятники истории и культуры) федерального значения
 - Пригородная зона
 - Зона рекреации
 - Зона жилой застройки
 - Зона складского назначения
 - Зона сельскохозяйственного назначения
 - Зона сельскохозяйственного назначения
 - Зона с особыми условиями использования территории (земельный, лесной, охотничий, охранный, научный, памятный)
 - Зона специального назначения
 - Зона охраны
 - Иные зоны
- Природные объекты:**
- Охраняемые природные территории
 - Водоотвод (канал, ручей, канал)
 - Объекты социальной инфраструктуры, объекты в трубах, самостроенные сооружения
 - Объекты охраны и заповедия
 - Местные значения муниципального района
- Образовательные организации:**
- Область охранных объектов
 - Местное значение муниципального района
 - Объект культурного наследия федерального значения
 - Объект культурного наследия областного значения
 - Объект культурного наследия местного значения
 - Местное значение муниципального района
 - Строительное сооружение
 - Объект заповедия
 - Рекреационная зона
 - Область стратегического назначения
 - Иные объекты федерального значения, регионального значения, местного значения
 - Иные объекты
 - Местное значение муниципального района
 - Кладбище
- Объекты транспортной инфраструктуры:**
- Область охранных объектов
 - Линейный объект
 - Автомобильные дороги регионального или межмуниципального значения
 - Высокие здания муниципального района
 - Автомобильные дороги местного значения
 - Участок территории застройки
 - Местное значение поселения
 - Линия и мостовая застройка
 - Высокие здания
 - Промышленные, торговые, научные объекты
 - Область охранных объектов
 - Местное значение поселения
 - Водопроводный пункт

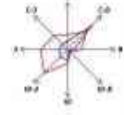
- Объекты трубопроводного транспорта и инженерной инфраструктуры
- Земельный объект
- Местное значение поселения
- Трансформаторная подстанция (ТФ)
- Линии электропередач (ЛЭП)
- Рекреационная зона
- Линии электропередач 220 кВ
- Местное значение поселения
- Линии электропередач 110 кВ
- Объекты объектов и сооружений (ОСО)
- Местное значение поселения
- Пункт радиосвязи связи (РРС)
- Расширяемый добывающий или заготавливающий
- Рекреационная зона
- Газовая распределительная выжимка
- Местное значение поселения
- Газовая распределительная выжимка
- Объекты культурного наследия
- Местное значение поселения
- Индустриальный объект связи (ИТОС)
- Объекты культурного наследия
- Местное значение муниципального района
- Местное значение поселения
- Автомобильная дорога
- Сети водоснабжения
- Рекреационная зона
- Водоотвод
- Местное значение поселения
- Водоотвод
- Объекты связи
- Водоотвод
- Объекты культурного наследия
- Местное значение поселения
- Водоотвод
- Зоны с особыми условиями использования территории
- Специальная зона
- Область охранных объектов
- Парк/заповедник
- Иные объекты, установленные в соответствии с законодательством Республики Крым
- Зоны с особыми условиями использования территории, установленные в соответствии с законодательством Республики Крым
- Специальная зона
- Водоотвод
- Специальная зона
- Водоотвод
- Участки земли, предназначенные для добычи полезных ископаемых и добычи, не связанных с их добычей
- Лесопокосушки
- Мемориальный и промемориальный объекты
- Водоотвод
- Мемориальный объект



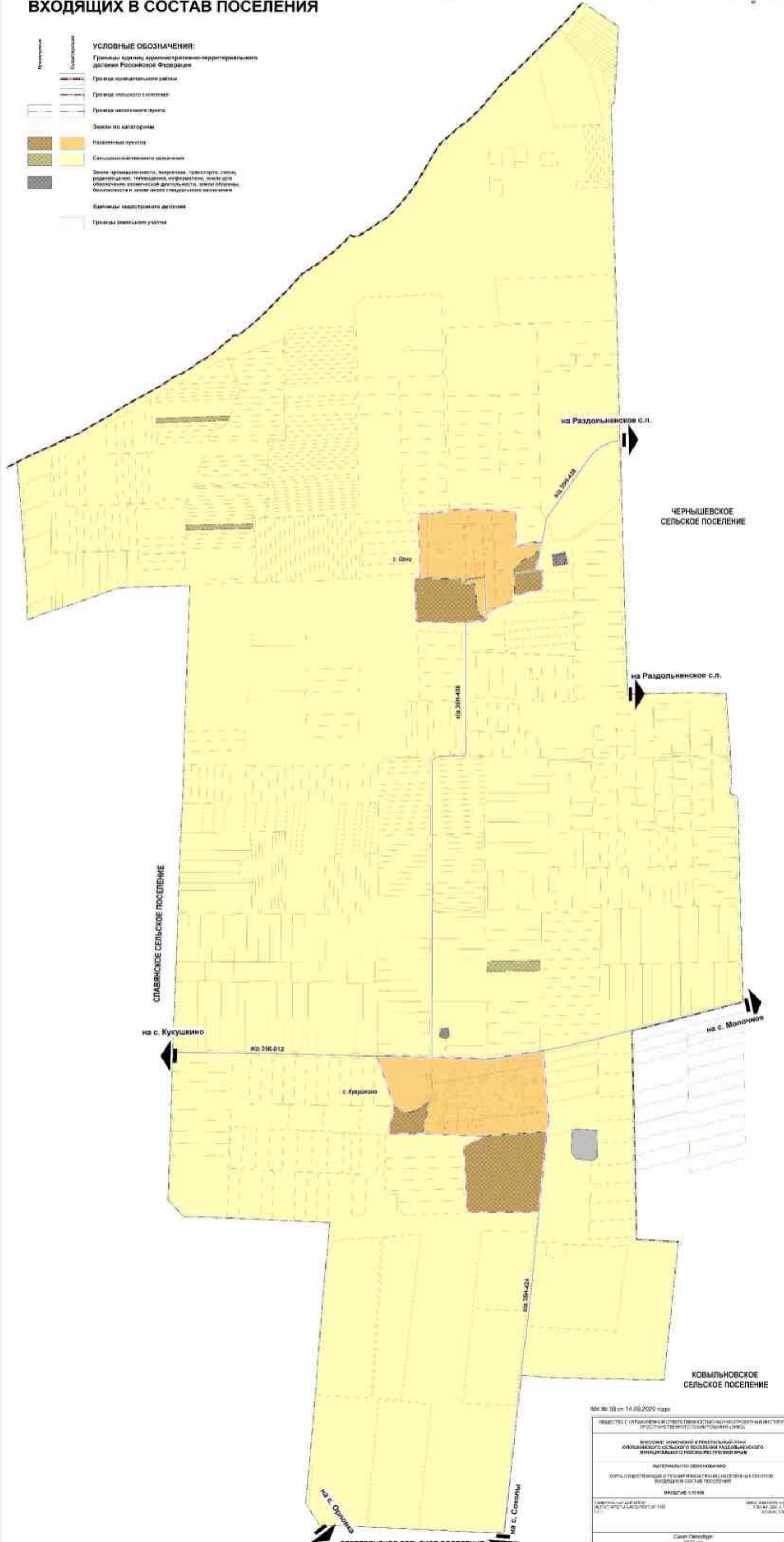
№ 06-05/07-14/05-2020 года

КОДЕКС ОБЩИНАСЪИ ФЪДЕРАЦИЯСЪИ КУКУШКИНСКОГО СЕЛЬСКОГО ПОСЕЛЕНИЯ РАЗДОЛЬНЕНСКОГО МУНИЦИПАЛЬНОГО РАЙОНА РЕСПУБЛИКИ КРЫМ	
ИЗДАНИЕ: ИЮНЬ 2020	МАСШТАБ: 1:5000
ИЗДАТЕЛЬ: АДМИНИСТРАЦИЯ МУНИЦИПАЛЬНОГО РАЙОНА РАЗДОЛЬНЕНСКОГО МУНИЦИПАЛЬНОГО РАЙОНА РЕСПУБЛИКИ КРЫМ	
ИЗДАТЕЛЬСТВО: АДМИНИСТРАЦИЯ МУНИЦИПАЛЬНОГО РАЙОНА РАЗДОЛЬНЕНСКОГО МУНИЦИПАЛЬНОГО РАЙОНА РЕСПУБЛИКИ КРЫМ	
ИЗДАТЕЛЬСТВО: АДМИНИСТРАЦИЯ МУНИЦИПАЛЬНОГО РАЙОНА РАЗДОЛЬНЕНСКОГО МУНИЦИПАЛЬНОГО РАЙОНА РЕСПУБЛИКИ КРЫМ	

**ВНЕСЕНИЕ ИЗМЕНЕНИЙ В ГЕНЕРАЛЬНЫЙ ПЛАН КУКУШКИНСКОГО СЕЛЬСКОГО ПОСЕЛЕНИЯ РАЗДОЛЬНЕНСКОГО МУНИЦИПАЛЬНОГО РАЙОНА РЕСПУБЛИКИ КРЫМ
КАРТА СУЩЕСТВУЮЩИХ И ПЛАНИРУЕМЫХ ГРАНИЦ НАСЕЛЕННЫХ ПУНКТОВ, ВХОДЯЩИХ В СОСТАВ ПОСЕЛЕНИЯ**



- УСЛОВНЫЕ ОБОЗНАЧЕНИЯ:**
- Границы единицы административно-территориального деления Российской Федерации**
- Граница муниципального района
 - Граница сельского поселения
 - Граница сельского округа
- Земли по категориям**
- Населенный пункт
 - Сельскохозяйственного назначения
- Земли промышленности, энергетики, транспорта, связи, радиосвязи, телевидения, информатики, земли для обеспечения космической деятельности, земли обороны, безопасности и земли иного специального назначения**
- Единицы кадастрового деления**
- Границы земельных участков



МК № 30 от 14.09.2020 года

ИЗВЕЩЕНИЕ ОБ ОПРЕДЕЛЕНИИ ОТВЕТСТВЕННОСТИ НЕОПРЕДЕЛЕННЫХ ИЛИ НЕПОНЯТЫХ ИМУЩЕСТВЕННЫХ ОТНОШЕНИЙ

Внесение изменений в генеральный план Кукушкинского сельского поселения Раздольненского муниципального района Республики Крым

МАТЕРИАЛЫ ПО ОСНОВАНИЮ

КОПИИ ЗАКОНОВ И ПОДЗАКОННЫХ АКТАХ НАЦИОНАЛЬНОГО ЗАКОНОДАТЕЛЬНОГО СБОРА РЕСПУБЛИКИ КРЫМ

МАШТАБ 1:10 000

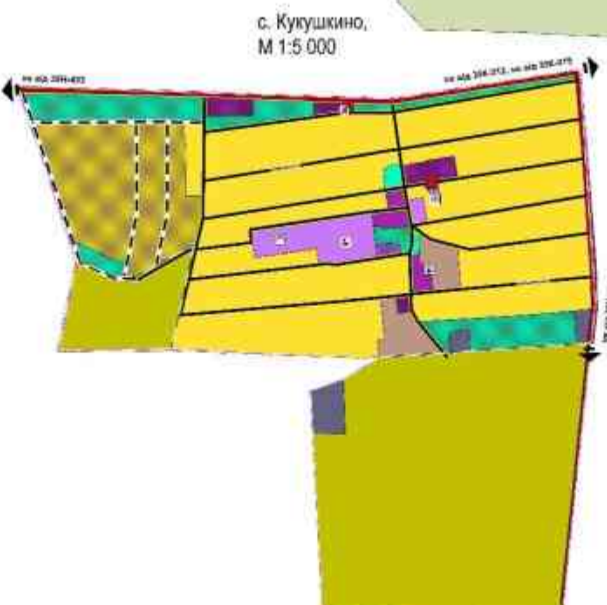
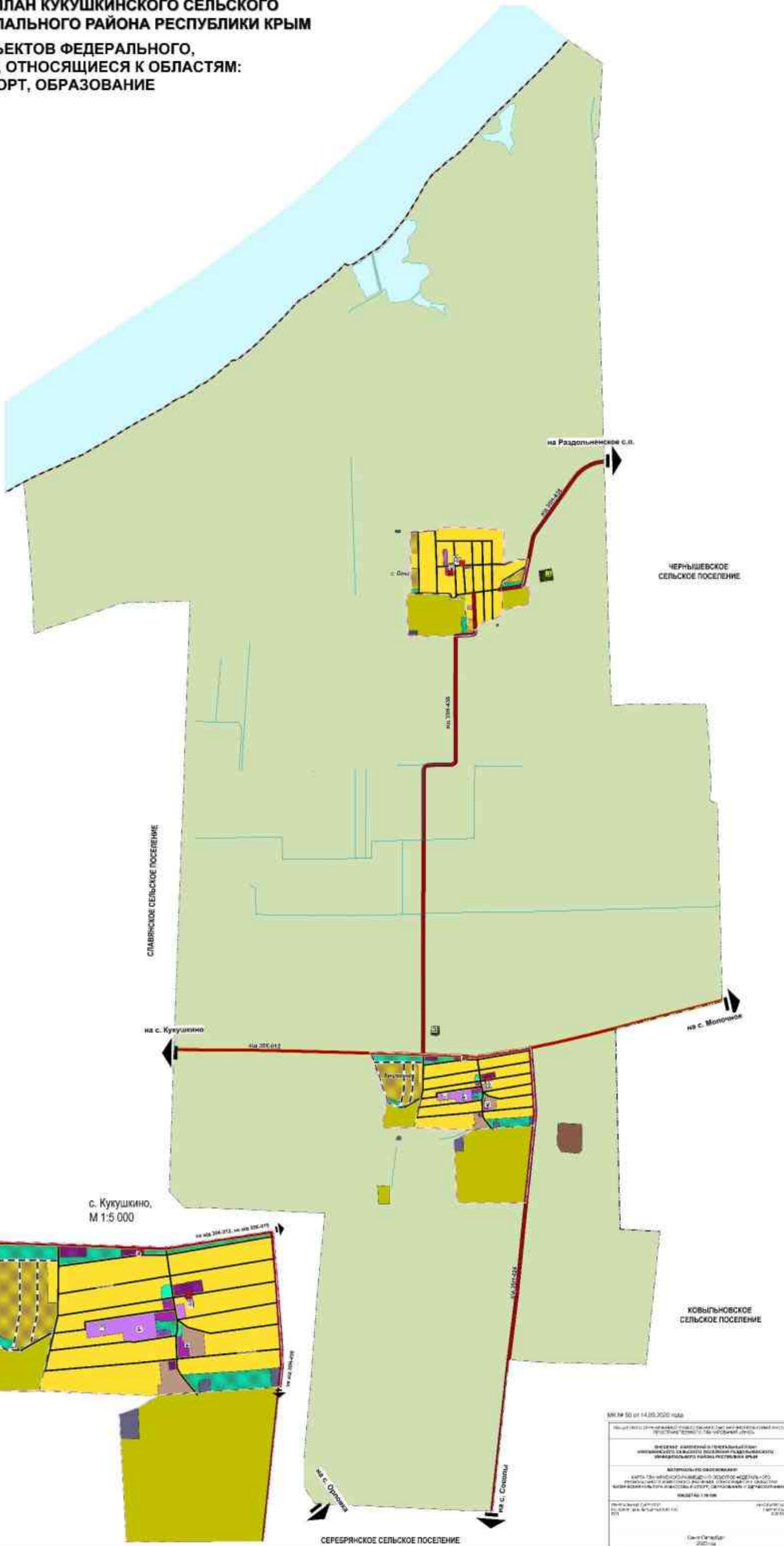
ГЕНЕРАЛЬНЫЙ СЛУЖБА ГЕОДЕЗИИ И КАДАСТРА РЕСПУБЛИКИ КРЫМ

ИЗДАНИЕ: 15.09.2021 г.

Специальный проект: 2021 год

ВНЕСЕНИЕ ИЗМЕНЕНИЙ В ГЕНЕРАЛЬНЫЙ ПЛАН КУКУШКИНСКОГО СЕЛЬСКОГО ПОСЕЛЕНИЯ РАЗДОЛЬНЕНСКОГО МУНИЦИПАЛЬНОГО РАЙОНА РЕСПУБЛИКИ КРЫМ
КАРТА ПЛАНИРУЕМОГО РАЗМЕЩЕНИЯ ОБЪЕКТОВ ФЕДЕРАЛЬНОГО, РЕГИОНАЛЬНОГО И МЕСТНОГО ЗНАЧЕНИЯ, ОТНОСЯЩИЕСЯ К ОБЛАСТЯМ: ФИЗИЧЕСКАЯ КУЛЬТУРА И МАССОВЫЙ СПОРТ, ОБРАЗОВАНИЕ И ЗДРАВООХРАНЕНИЕ

- | | |
|--|--|
| | Границы административных и территориальных делений Российской Федерации |
| | Границы муниципального района |
| | Границы сельского поселения |
| | Границы населенного пункта |
| | Функциональные зоны |
| | Жилая зона |
| | Зона для размещения объектов жилищного назначения |
| | Область размещения объектов |
| | Мультифункциональная общественно-деловая зона |
| | Зона специализированной общественной деятельности |
| | Производственная зона, зона размещения объектов производственного назначения |
| | Производственная зона |
| | Коммерческо-офисная зона |
| | Зона инженерной инфраструктуры |
| | Зона размещения объектов жилищного назначения |
| | Зона специализированной жилой застройки |
| | Производственная зона объектов производственного назначения |
| | Зоны размещения объектов |
| | Зона размещения объектов общегородского назначения (дискоoteca, бары, клубы, бильярд, торговые центры) |
| | Зоны специального назначения |
| | Зоны кладбищ |
| | Промышленные объекты |
| | Объекты специального назначения |
| | Водные объекты (каналы, ручьи, каналы) |
| | Объекты социальной инфраструктуры, объекты спорта и туризма, объекты культурного назначения |
| | Объекты образования |
| | Местные значения муниципального района |
| | Объекты культуры и искусства |
| | Местные значения муниципального района |
| | Объекты культуры, искусства, спорта и туризма |
| | Объекты культуры (музейно-образовательный комплекс) |
| | Объекты культуры, искусства, спорта и туризма |
| | Местные значения муниципального района |
| | Спортивные сооружения |
| | Местные значения муниципального района |
| | Спортивные сооружения |
| | Объекты здравоохранения |
| | Резервные участки |
| | Объекты стратегического назначения (на территории размещения объектов специального назначения) |
| | Иные объекты федерального значения, регионального значения, местного значения |
| | Места захоронения |
| | Местные значения муниципального района |
| | Кладбища |
| | Объекты транспортной инфраструктуры |
| | Воздушные суда |
| | Линейные объекты |
| | Автомобильные дороги регионального или межмуниципального значения |
| | Местные значения муниципального района |
| | Автомобильные дороги местного значения |
| | Улицы-садоводческие |
| | Местные значения поселения |
| | Улицы в частной застройке |
| | Ограниченные участки общественного назначения (земельных участков) |
| | Местные значения поселения |
| | Оптовый пункт |



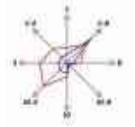
№И.К.50 от 14.05.2020 года

ИЗДАТЕЛЬСТВО «ТЕХНИКА»	
ИНСТИТУТ ПРОЕКТИРОВАНИЯ И АРХИТЕКТУРЫ	
МУНИЦИПАЛЬНОГО РАЙОНА РАЗДОЛЬНЕНСКОГО РАЙОНА РЕСПУБЛИКИ КРЫМ	
МУНИЦИПАЛЬНОМУ ОСОБОМУ ЗАКАЗУ	
КАРТА ПЛАНИРУЕМОГО РАЗМЕЩЕНИЯ ОБЪЕКТОВ ФЕДЕРАЛЬНОГО, РЕГИОНАЛЬНОГО И МЕСТНОГО ЗНАЧЕНИЯ, ОТНОСЯЩИЕСЯ К ОБЛАСТЯМ: ФИЗИЧЕСКАЯ КУЛЬТУРА И МАССОВЫЙ СПОРТ, ОБРАЗОВАНИЕ И ЗДРАВООХРАНЕНИЕ	
РАЗРАБОТКА ПРОЕКТА:	ИЗДАТЕЛЬСТВО
И.И.И.И.И.	И.И.И.И.И.
И.И.И.И.И.	И.И.И.И.И.

Дата: Сентябрь 2020 год

ВНЕСЕНИЕ ИЗМЕНЕНИЙ В ГЕНЕРАЛЬНЫЙ ПЛАН КУКУШКИНСКОГО СЕЛЬСКОГО ПОСЕЛЕНИЯ РАЗДольНЕНСКОГО МУНИЦИПАЛЬНОГО РАЙОНА РЕСПУБЛИКИ КРЫМ

КАРТА ТЕРРИТОРИЙ, ПОДВЕРЖЕННЫХ РИСКУ ВОЗНИКНОВЕНИЯ ЧРЕЗВЫЧАЙНЫХ СИТУАЦИЙ ПРИРОДНОГО И ТЕХНОГЕННОГО ХАРАКТЕРА



- УСЛОВНЫЕ ОБОЗНАЧЕНИЯ:**
- Границы единиц административно-территориального деления Российской Федерации
 - Границы муниципального района
 - Границы сельского поселения
 - Границы населенного пункта
 - Функциональные зоны
 - Жилая зона
 - Зона застройки индивидуальными жилыми домами
 - Область/поселенческая зона
 - Многофункциональная общественно-деловая зона
 - Зона рекреативно-оздоровительной застройки
 - Делово-областная зона, зона деловых и делово-офисных зданий/зданий
 - Производственная зона
 - Внеурбанизированная зона
 - Зона инженерной инфраструктуры
 - Зона сельскохозяйственного использования
 - Зона сельскохозяйственных угодий
 - Производственная зона сельскохозяйственных предприятий
 - Зона рекреативно-оздоровительной застройки
 - Зона рекреативных территорий общего пользования (парки, скверы, бульвары, городские леса)
 - Зона охотничьих угодий
 - Зона скотоводства
 - Природные объекты
 - Опасные природные объекты
 - Водоотвод (канал, ручей, канал)

- Объекты социальной инфраструктуры, отдыха и туризма, санаторно-курортного назначения
- Объекты здравоохранения
- Рекреационные объекты
- Объекты инженерной инфраструктуры
- Объекты трубопроводного транспорта и инженерной инфраструктуры
- Электростанции
- Местные земельные участки
- Трансформаторная подстанция (ТП)
- Линия электропередачи (ЛЭП)
- Рекреационный объект
- Линия электропередачи 35 кВ
- Местные земельные участки
- Линия электропередачи 10 кВ
- Объекты добычи и транспортировки газа
- Местные земельные участки
- Пункт радиационной безопасности (ПРБ)
- Распределительные устройства для транспортировки
- Рекреационный объект
- Газопровод распределительный высокого давления
- Местные земельные участки
- Газопровод распределительный среднего давления
- Объекты теплоснабжения
- Местные земельные участки
- Индустриальный тепловой пункт (ИТП)
- Объекты водоснабжения
- Местные земельные участки
- Насосная станция
- Археологическая находка
- Местные земельные участки
- Местные земельные участки
- Опасные сооружения (ООС)
- Канализационная насосная станция (КНС)
- Сеть водоснабжения
- Местные земельные участки
- Канализационная станция
- Канализационная станция
- Зоны с особыми условиями использования территорий
- Санитарно-защитная зона
- Особая зона инженерной инфраструктуры
- Промышленная зона
- Лесная зона, установленная в соответствии с законодательством Республики Крым
- Зоны санитарной охраны источников водоснабжения и водопользования рекреационного назначения
- Первый пояс зоны санитарной охраны источника водоснабжения
- Санитарно-защитная зона водоемов
- Водооградная зона
- Специальная защитная зона
- Водооградная зона
- Территории, подверженные риску возникновения чрезвычайных ситуаций природного и техногенного характера
- Территории, подверженные риску возникновения чрезвычайных ситуаций природного и техногенного характера
- Территории, подверженные риску возникновения чрезвычайных ситуаций техногенного характера



КОВЫЛЬНОВСКОЕ СЕЛЬСКОЕ ПОСЕЛЕНИЕ

МК № 90 от 14.09.2020 года

ВВЕДЕНИЕ

ИЗМЕНЕНИЕ ОБЪЕКТОВ РИСКОВОГО ПОСРЕДСТВОМ КОМПЬЮТЕРНОЙ ОБРАБОТКИ

КАРТА ТЕРРИТОРИЙ, ПОДВЕРЖЕННЫХ РИСКУ ВОЗНИКНОВЕНИЯ ЧРЕЗВЫЧАЙНЫХ СИТУАЦИЙ ПРИРОДНОГО И ТЕХНОГЕННОГО ХАРАКТЕРА

ИЗДАНИЕ 1.0

Составитель: [Имя]

Проверил: [Имя]

Сектор: [Имя]