



**РАЗДОЛЬНЕНСЬКА  
РАЙОННА РАДА**

**РАЗДОЛЬНЕНСКИЙ  
РАЙОННЫЙ СОВЕТ**

**КЪЫРЫМ ДЖУМХУРИЕТИ  
РАЗДОЛЬНОЕ**

**РЕСПУБЛИКИ КРИМ**

**РЕСПУБЛИКИ КРЫМ**

**БОЛЮГИНИНЬ ШУРАСИ**

19 сессия II созыва

## **РЕШЕНИЕ № 1433-2/23**

20 декабря 2023 г.

пгт Раздольное

О внесении изменений в решение внеочередной сессии Раздольненского районного совета Республики Крым I созыва от 04.10.2018 № 1141-1/18 «Об утверждении генерального плана Серебрянского сельского поселения Раздольненского муниципального района Республики Крым»

В соответствии со статьями 5.1, 9, 23-25, 28 Градостроительного кодекса Российской Федерации, п.20 части 1, частью 4 статьи 14 Федерального закона от 06.10.2003 № 131-ФЗ «Об общих принципах организации местного самоуправления в Российской Федерации», Законом Республики Крым от 16.01.2015 № 67-ЗРК/2015 «О регулировании градостроительной деятельности в Республике Крым», Уставом муниципального образования Раздольненский район Республики Крым, руководствуясь Положением о составе и порядке подготовки документов территориального планирования муниципальных образований, входящих в состав муниципального образования Раздольненский район Республики Крым, порядке подготовки изменений и внесения их в такие документы, утвержденного решением внеочередной сессии Раздольненского районного совета I созыва от 16.04.2015 № 207-1/15 (в редакции решения от 16.07.2015 № 298-1/15), принимая во внимание протоколы публичных слушаний и заключения о результатах публичных слушаний по проекту внесения изменений в генеральный план Серебрянского сельского поселения Раздольненского района Республики Крым, ходатайство Администрации Раздольненского района от 14.12.2023 № 01-10/2696, рекомендации совместного заседания комиссий Раздольненского районного совета от 20.12.2023, районный совет

### **Р Е Ш И Л:**

1. Внести изменения в решение внеочередной сессии Раздольненского районного совета Республики Крым I созыва от 04.10.2018 № 1141-1/18 «Об утверждении генерального плана Серебрянского сельского поселения Раздольненского муниципального района Республики Крым» (в редакции

решения от 14.04.2020 № 228-2/20) изложив приложение к нему в новой редакции (прилагается).

2. Настоящее решение вступает в силу со дня опубликования (обнародования).

3. Решение опубликовать в районной газете «Авангард», обнародовать на официальном сайте газеты «Авангард» Раздольненского района Республики Крым (<http://avangardpress.ru>), на сайте Администрации Раздольненского района Республики Крым (<http://razdolnoe-rk.ru>) и на официальном Портале Правительства Республики Крым на странице Раздольненского района (<http://razdolnoe.rk.gov.ru>).

4. Контроль за выполнением настоящего решения возложить на комиссию Раздольненского районного совета по аграрной политике, экологии, природным ресурсам, строительству, жилищно-коммунальному хозяйству, по промышленной политике, транспорту и топливно-энергетическому комплексу.

Председатель Раздольненского  
районного совета



Т. Вышинская

Приложение  
к решению 19 сессии  
Раздольненского районного  
совета Республики Крым II созыва  
от 20.12.2023 № 1433-2/23



---

---

**Научно-проектный институт  
пространственного планирования  
«ЭНКО»**

---

---

**Внесение изменений в генеральный план  
Серебрянского сельского поселения  
Раздольненского района Республики Крым**

**Положение о территориальном планировании**



Генеральный директор

Н.А. Николаевская

Главный архитектор проекта

А.Г. Немчинова

**Санкт-Петербург  
2023**

## **ОГЛАВЛЕНИЕ**

1. СВЕДЕНИЯ О ВИДАХ, НАЗНАЧЕНИИ И НАИМЕНОВАНИЯХ ПЛАНИРУЕМЫХ ДЛЯ РАЗМЕЩЕНИЯ ОБЪЕКТОВ МЕСТНОГО ЗНАЧЕНИЯ ПОСЕЛЕНИЯ, ИХ ОСНОВНЫЕ ХАРАКТЕРИСТИКИ, ИХ МЕСТОПОЛОЖЕНИЕ (ДЛЯ ОБЪЕКТОВ МЕСТНОГО ЗНАЧЕНИЯ, НЕ ЯВЛЯЮЩИХСЯ ЛИНЕЙНЫМИ ОБЪЕКТАМИ, УКАЗЫВАЮТСЯ ФУНКЦИОНАЛЬНЫЕ ЗОНЫ), А ТАКЖЕ ХАРАКТЕРИСТИКИ ЗОН С ОСОБЫМИ УСЛОВИЯМИ ИСПОЛЬЗОВАНИЯ ТЕРРИТОРИЙ..... 5
2. ПАРАМЕТРЫ ФУНКЦИОНАЛЬНЫХ ЗОН, А ТАКЖЕ СВЕДЕНИЯ О ПЛАНИРУЕМЫХ ДЛЯ РАЗМЕЩЕНИЯ В НИХ ОБЪЕКТАХ ФЕДЕРАЛЬНОГО ЗНАЧЕНИЯ, ОБЪЕКТАХ РЕГИОНАЛЬНОГО ЗНАЧЕНИЯ, ОБЪЕКТАХ МЕСТНОГО ЗНАЧЕНИЯ, ЗА ИСКЛЮЧЕНИЕМ ЛИНЕЙНЫХ ОБЪЕКТОВ..... 13

**СВЕДЕНИЯ О ВИДАХ, НАЗНАЧЕНИИ И НАИМЕНОВАНИЯХ ПЛАНИРУЕМЫХ ДЛЯ РАЗМЕЩЕНИЯ ОБЪЕКТОВ МЕСТНОГО ЗНАЧЕНИЯ ПОСЕЛЕНИЯ, ИХ ОСНОВНЫЕ ХАРАКТЕРИСТИКИ, ИХ МЕСТОПОЛОЖЕНИЕ (ДЛЯ ОБЪЕКТОВ МЕСТНОГО ЗНАЧЕНИЯ, НЕ ЯВЛЯЮЩИХСЯ ЛИНЕЙНЫМИ ОБЪЕКТАМИ, УКАЗЫВАЮТСЯ ФУНКЦИОНАЛЬНЫЕ ЗОНЫ), А ТАКЖЕ ХАРАКТЕРИСТИКИ ЗОН С ОСОБЫМИ УСЛОВИЯМИ ИСПОЛЬЗОВАНИЯ ТЕРРИТОРИЙ**

<b>№ п/п</b>	<b>Код объекта</b>	<b>Наименование объекта (планируемый к размещению, планируемый к реконструкции)</b>	<b>Назначение объекта</b>	<b>Местоположение размещаемого объекта/ функциональная зона</b>	<b>Характеристика объекта</b>	<b>Характеристика зон с особыми условиями использования территории</b>
<b>1</b>	<b>Объекты местного значения в области электро-, тепло-, газо- и водоснабжения населения, водоотведения</b>					
1.1.	602041106	Артезианская скважина (планируемая к размещению)	Обеспечение водоснабжения	Серебрянское сельское поселение, вблизи с. Чехово/зона сельскохозяйственных угодий	Производительность - 1,0 тыс. м <sup>3</sup> /сут.	Зоны санитарной охраны в соответствии с требованиями СанПиН 2.1.4/1110-04
1.2.	602041003	Насосная станция (планируемая к размещению)	Обеспечение бесперебойного водоснабжения	Серебрянское сельское поселение, вблизи с. Чехово/зона сельскохозяйственных угодий	Производительность - 0,9 тыс. м <sup>3</sup> /сут.	Зоны санитарной охраны в соответствии с требованиями СанПиН 2.1.4/1110-04
1.3.	602041003	Насосная станция (планируемая к размещению)	Обеспечение бесперебойного водоснабжения	Серебрянское сельское поселение, вблизи с. Бахчевка/зона сельскохозяйственных угодий	Производительность - 0,04 тыс. м <sup>3</sup> /сут.	Зоны санитарной охраны в соответствии с требованиями СанПиН 2.1.4/1110-04
1.4.	602041003	Насосная станция ВНС №5 (планируемая к реконструкции)	Обеспечение бесперебойного водоснабжения	Серебрянское сельское поселение, с. Серебрянка/зона инженерной инфраструктуры	Производительность - 1,4 тыс. м <sup>3</sup> /сут.	Зоны санитарной охраны в соответствии с требованиями СанПиН 2.1.4/1110-04

№ п/п	Код объекта	Наименование объекта (планируемый к размещению, планируемый к реконструкции)	Назначение объекта	Местоположение размещаемого объекта/ функциональная зона	Характеристика объекта	Характеристика зон с особыми условиями использования территории
1.5.	602041003	Насосная станция ВНС №12 (планируемая к реконструкции)	Обеспечение бесперебойного водоснабжения	Серебрянское сельское поселение, с. Соколы/ зона инженерной инфраструктуры	Производительность - 5,3 тыс. м <sup>3</sup> /сут.	Зоны санитарной охраны в соответствии с требованиями СанПиН 2.1.4/1110-04
1.6.	602041003	Насосная станция ВНС №13 (планируемая к реконструкции)	Обеспечение бесперебойного водоснабжения	Серебрянское сельское поселение, с. Орловка/ зона инженерной инфраструктуры	Производительность – 4,8 тыс. м <sup>3</sup> /сут.	Зоны санитарной охраны в соответствии с требованиями СанПиН 2.1.4/1110-04
1.7.	602041101	Водовод (планируемый к размещению)	Подача воды потребителям	Серебрянское сельское поселение	Протяженность - 7,2 км	-
1.8.	602041102	Водопровод (планируемый к реконструкции)	Безаварийное водоснабжение	Серебрянское сельское поселение	Протяженность - 43,43 км	-
1.9.	602041102	Водопровод (планируемый к размещению)	Подача воды потребителям	Серебрянское сельское поселение	Протяженность - 8,99 км	-
1.10.	602041201	Очистные сооружения (КОС, планируемые к размещению)	Очистка сточных вод	Серебрянское сельское поселение, вблизи с. Орловка / зона инженерной инфраструктуры	Производительность - 0,60 тыс. м <sup>3</sup> /сут.	Санитарно-защитная зона 200 м в соответствии с СанПиН 2.2.1/2.1.1.1200-03
1.11.	602041203	Канализационная насосная станция (КНС, планируемая к размещению)	Прием и перекачка сточных вод	Серебрянское сельское поселение, вблизи с. Серебрянка/ зона сельскохозяйственных угодий	Производительность - 0,25 тыс. м <sup>3</sup> /сут.	Санитарно-защитная зона 20 м в соответствии с СанПиН 2.2.1/2.1.1.1200-03

<b>№ п/п</b>	<b>Код объекта</b>	<b>Наименование объекта (планируемый к размещению, планируемый к реконструкции)</b>	<b>Назначение объекта</b>	<b>Местоположение размещаемого объекта/ функциональная зона</b>	<b>Характеристика объекта</b>	<b>Характеристика зон с особыми условиями использования территории</b>
1.12	602041203	Канализационная насосная станция (КНС, планируемая к размещению)	Прием и перекачка сточных вод	Серебрянское сельское поселение, вблизи с. Соколы/ зона сельскохозяйственных угодий	Производительность - 0,25 тыс. м <sup>3</sup> /сут.	Санитарно-защитная зона 20 м в соответствии с СанПиН 2.2.1/2.1.1.1200-03
1.13	602041203	Канализационная насосная станция (КНС, планируемая к размещению)	Прием и перекачка сточных вод	Серебрянское сельское поселение, вблизи с. Орловка/ производственная зона сельскохозяйственных предприятий	Производительность - 0,50 тыс. м <sup>3</sup> /сут.	Санитарно-защитная зона 20 м в соответствии с СанПиН 2.2.1/2.1.1.1200-03
1.14	602041203	Канализационная насосная станция (КНС, планируемая к размещению)	Прием и перекачка сточных вод	Серебрянское сельское поселение, вблизи с. Чехово/ зона сельскохозяйственных угодий	Производительность - 0,05 тыс. м <sup>3</sup> /сут.	Санитарно-защитная зона 15 м в соответствии с СанПиН 2.2.1/2.1.1.1200-03
1.15	602041203	Канализационная насосная станция (КНС, планируемая к размещению)	Прием и перекачка сточных вод	Серебрянское сельское поселение, с. Бахчевка/ зона сельскохозяйственных угодий	Производительность - 0,08 тыс. м <sup>3</sup> /сут.	Санитарно-защитная зона 15 м в соответствии с СанПиН 2.2.1/2.1.1.1200-03
1.16	602041203	Канализационная насосная станция (КНС, планируемая к размещению)	Прием и перекачка сточных вод	Серебрянское сельское поселение, вблизи с. Каштановка/ зона сельскохозяйственных угодий	Производительность - 0,08 тыс. м <sup>3</sup> /сут.	Санитарно-защитная зона 15 м в соответствии с СанПиН 2.2.1/2.1.1.1200-03

№ п/п	Код объекта	Наименование объекта (планируемый к размещению, планируемый к реконструкции)	Назначение объекта	Местоположение размещаемого объекта/ функциональная зона	Характеристика объекта	Характеристика зон с особыми условиями использования территории
1.17	602041301	Канализация самотечная (планируемая к размещению)	Транспортировка сточных вод	Серебрянское сельское поселение	Протяженность - 35,12 км	
1.18	602041302	Канализация напорная (планируемая к размещению)	Транспортировка сточных вод	Серебрянское сельское поселение	Протяженность - 25,65 км	
<b>2</b>	<b>Объекты местного значения в области автомобильных дорог и объектов автомобильного транспорта</b>					
	Автомобильные дороги местного значения – улично-дорожная сеть					
2.1	602030503	Улично-дорожная сеть (планируемый к реконструкции)	Движение транспортных средств и пешеходов	Серебрянское сельское поселение, с. Серебрянка	Протяженность – 9,04 км. Пропускная способность в одном направлении – не более 800 ед./ч	Не устанавливается
2.2	602030503	Улично-дорожная сеть (планируемый к реконструкции)	Движение транспортных средств и пешеходов	Серебрянское сельское поселение, с. Бахчевка	Протяженность – 1,7 км. Пропускная способность в одном направлении – не более 800 ед./ч	Не устанавливается
2.4	602030503	Улично-дорожная сеть (планируемый к реконструкции)	Движение транспортных средств и пешеходов	Серебрянское сельское поселение, с. Орловка	Протяженность – 9,89 км. Пропускная способность в одном направлении – не более 800 ед./ч	Не устанавливается



<b>№ п/п</b>	<b>Код объекта</b>	<b>Наименование объекта (планируемый к размещению, планируемый к реконструкции)</b>	<b>Назначение объекта</b>	<b>Местоположение размещаемого объекта/ функциональная зона</b>	<b>Характеристика объекта</b>	<b>Характеристика зон с особыми условиями использования территории</b>
2.5	602030503	Улично-дорожная сеть (планируемый к реконструкции)	Движение транспортных средств и пешеходов	Серебрянское сельское поселение, с. Соколы	Протяженность – 5,17 км. Пропускная способность в одном направлении – не более 800 ед./ч	Не устанавливается
2.6	602030503	Улично-дорожная сеть (планируемый к реконструкции)	Движение транспортных средств и пешеходов	Серебрянское сельское поселение, с. Чехово	Протяженность – 4,73 км. Пропускная способность в одном направлении – не более 800 ед./ч	Не устанавливается
2.7	602030503	Улично-дорожная сеть (планируемый к размещению)	Движение транспортных средств и пешеходов	Серебрянское сельское поселение, с. Серебрянка	Протяженность – 1,75 км. Пропускная способность в одном направлении – не более 800 ед./ч	Не устанавливается
2.8	602030503	Улично-дорожная сеть (планируемый к размещению)	Движение транспортных средств и пешеходов	Серебрянское сельское поселение, с. Бахчевка	Протяженность – 2,82 км. Пропускная способность в одном направлении – не более 800 ед./ч	Не устанавливается

№ п/п	Код объекта	Наименование объекта (планируемый к размещению, планируемый к реконструкции)	Назначение объекта	Местоположение размещаемого объекта/ функциональная зона	Характеристика объекта	Характеристика зон с особыми условиями использования территории
2.9	602030503	Улично-дорожная сеть (планируемый к размещению)	Движение транспортных средств и пешеходов	Серебрянское сельское поселение, с. Каштановка	Протяженность – 2,82 км. Пропускная способность в одном направлении – не более 800 ед./ч	Не устанавливается
2.10	602030503	Улично-дорожная сеть (планируемый к размещению)	Движение транспортных средств и пешеходов	Серебрянское сельское поселение, с. Чехово	Протяженность – 7,48 км. Пропускная способность в одном направлении – не более 800 ед./ч	Не устанавливается
<b>Остановочные пункты общественного пассажирского транспорта</b>						
2.11	602031106	Остановочный павильон (планируемый к размещению)	Укрытие пассажиров, ожидающих автобус, от непогоды (дождя, снега, порывов ветра, яркого солнца и пыли)	Серебрянское сельское поселение, с. Серебрянка/ зона застройки индивидуальными жилыми домами	Павильон малой вместимости (на 5-10 чел.) полузакрытого типа с закрытым помещением (для кассы, банкомата или киоска)	Не устанавливается
<b>3</b>	<b>Объекты местного значения в области социальной сферы</b>					
3.1	602010302	Открытая спортивная площадка с уличными тренажерами (планируемый к размещению)	Обеспечение условий для занятия физической культурой и спортом	Серебрянское сельское поселение, с. Бахчевка /зона озеленённых территорий общего пользования	Единая пропускная способность 10 человек, площадь до 100 кв. м	Не устанавливается

<b>№ п/п</b>	<b>Код объекта</b>	<b>Наименование объекта (планируемый к размещению, планируемый к реконструкции)</b>	<b>Назначение объекта</b>	<b>Местоположение размещаемого объекта/ функциональная зона</b>	<b>Характеристика объекта</b>	<b>Характеристика зон с особыми условиями использования территории</b>
3.2	602010302	Открытая спортивная площадка с уличными тренажерами (планируемый к размещению)	Обеспечение условий для занятия физической культурой и спортом	Серебрянское сельское поселение, с. Каштановка / зона озеленённых территорий общего пользования	Единая пропускная способность 5 человек, площадь до 50 кв. м	Не устанавливается
3.3	602010302	Открытая комплексная спортивная площадка (планируемый к реконструкции)	Обеспечение условий для занятия физической культурой и спортом	Серебрянское сельское поселение, с. Орловка / зона озеленённых территорий общего пользования	Единая пропускная способность 25 человек, площадь до 0,15 га	Не устанавливается
3.4	602010302	Открытая комплексная спортивная площадка (планируемый к размещению)	Обеспечение условий для занятия физической культурой и спортом	Серебрянское сельское поселение, с. Орловка / зона озеленённых территорий общего пользования	Единая пропускная способность до 40 человек, площадь до 0,25 га	Не устанавливается
3.5	602010302	Открытая комплексная спортивная площадка (планируемый к размещению)	Обеспечение условий для занятия физической культурой и спортом	Серебрянское сельское поселение, с. Серебрянка / зона озеленённых территорий общего пользования	Единая пропускная способность 25 человек, площадь до 0,15 га	Не устанавливается
3.6	602010302	Открытая комплексная спортивная площадка (планируемый к размещению)	Обеспечение условий для занятия физической культурой и спортом	Серебрянское сельское поселение, с. Соколы / зона озеленённых территорий общего пользования	Единая пропускная способность 25 человек, площадь до 0,15 га	Не устанавливается

№ п/п	Код объекта	Наименование объекта (планируемый к размещению, планируемый к реконструкции)	Назначение объекта	Местоположение размещаемого объекта/ функциональная зона	Характеристика объекта	Характеристика зон с особыми условиями использования территории
3.7	602010302	Открытая комплексная спортивная площадка (планируемый к размещению)	Обеспечение условий для занятия физической культурой и спортом	Серебрянское сельское поселение, с. Чехово / зона специализированной общественной застройки	Единая пропускная способность 25 человек, площадь до 0,15 га	Не устанавливается
<b>4</b>	<b>Объекты местного значения в области организации мест погребения</b>					
4.1	602050301	Кладбище (планируемый к реконструкции)	Ритуальная деятельность	Серебрянское сельское поселение, вблизи с. Бахчевка / зона кладбищ	Увеличение площади на 0,29 га	Санитарно-защитная зона в соответствии с СанПиН 2.2.1/2.1.1.1200-03
4.2	602050301	Кладбище (планируемый к реконструкции)	Ритуальная деятельность	Серебрянское сельское поселение, вблизи с. Каштановка / зона кладбищ	Увеличение площади на 0,11 га	Санитарно-защитная зона в соответствии с СанПиН 2.2.1/2.1.1.1200-03
4.3	602050301	Кладбище (планируемый к реконструкции)	Ритуальная деятельность	Серебрянское сельское поселение, вблизи с. Серебрянка / зона кладбищ	Увеличение площади на 0,61 га	Санитарно-защитная зона в соответствии с СанПиН 2.2.1/2.1.1.1200-03
4.4	602050301	Кладбище (планируемый к реконструкции)	Ритуальная деятельность	Серебрянское сельское поселение, вблизи с. Соколы / зона кладбищ	Увеличение площади на 1,14 га	Санитарно-защитная зона в соответствии с СанПиН 2.2.1/2.1.1.1200-03
4.5	602050301	Кладбище (планируемый к реконструкции)	Ритуальная деятельность	Серебрянское сельское поселение, вблизи с. Чехово / зона кладбищ	Увеличение площади на 0,50 га	Санитарно-защитная зона в соответствии с СанПиН 2.2.1/2.1.1.1200-03

**ПАРАМЕТРЫ ФУНКЦИОНАЛЬНЫХ ЗОН, А ТАКЖЕ СВЕДЕНИЯ О ПЛАНИРУЕМЫХ ДЛЯ  
РАЗМЕЩЕНИЯ В НИХ ОБЪЕКТАХ ФЕДЕРАЛЬНОГО ЗНАЧЕНИЯ, ОБЪЕКТАХ РЕГИОНАЛЬНОГО  
ЗНАЧЕНИЯ, ОБЪЕКТАХ МЕСТНОГО ЗНАЧЕНИЯ, ЗА ИСКЛЮЧЕНИЕМ ЛИНЕЙНЫХ ОБЪЕКТОВ**

№ п/п	Наименование функциональной зоны	Параметры функциональной зоны		Сведения о планируемых для размещения объектах федерального значения, объектах регионального значения, объектах местного значения, за исключением линейных объектов
		площадь зоны, га	иные параметры	
<b>1</b>	<b>Жилые зоны</b>			
1.1	Зона застройки индивидуальными жилыми домами	369,54	Максимальное количество этажей надземной части зданий – 3 этажа. Максимальная высота зданий жилого назначения на земельных участках 12 метров. Максимальная высота зданий, строений, сооружений нежилого назначения на земельных участках 10 метров. Максимальный процент застройки в границах земельного участка: 50 %	<i>Объект регионального значения:</i> Каштановский фельдшерско-акушерский пункт (планируемый к реконструкции), с. Каштановка – 1 ед. <i>Объекты местного значения поселения:</i> остановочный павильон (планируемый к размещению), с. Серебрянка – 1 ед.
1.2	Зона застройки малоэтажными жилыми домами (до 4 этажей, включая мансардный)	2,39	Для малоэтажной застройки: максимальное количество этажей надземной части зданий – 4 этажа; максимальная высота зданий, строений, сооружений нежилого назначения на земельных участках 10 метров;	

№ п/п	Наименование функциональной зоны	Параметры функциональной зоны		Сведения о планируемых для размещения объектах федерального значения, объектах регионального значения, объектах местного значения, за исключением линейных объектов
		площадь зоны, га	иные параметры	
			<p>максимальный процент застройки в границах земельного участка: 40 %.</p> <p>Для блокированной застройки:</p> <p>максимальное количество этажей надземной части зданий – 3 этажа;</p> <p>максимальный процент застройки в границах земельного участка: 60 %</p>	
<b>2</b>	<b>Общественно-деловые зоны</b>			
2.1	Многофункциональная общественно-деловая зона	5,66	<p>Максимальное количество этажей надземной части зданий – 4 этажа.</p> <p>Максимальный процент застройки в границах земельного участка: 50 %</p>	<p><i>Объекты регионального значения:</i></p> <p>Чеховский фельдшерско-акушерский пункт (планируемый к размещению), с. Чехово – 1 ед.;</p> <p>Бахчевский фельдшерско-акушерский пункт (планируемый к реконструкции), с. Бахчевка – 1 ед.</p>
2.2	Зона специализированной общественной застройки	13,31	<p>Максимальное количество этажей надземной части зданий – 4 этажа.</p> <p>Максимальный процент застройки в границах земельного участка: 50 %</p>	<p><i>Объекты регионального значения:</i></p> <p>пожарное депо (планируемый к размещению), с. Серебрянка – 1 ед.</p> <p>Соколовский фельдшерско-акушерский пункт (планируемый к размещению), с. Соколы – 1 ед.;</p> <p>Серебрянский фельдшерско-акушерский пункт (планируемый к размещению), с. Серебрянка – 1 ед.</p> <p><i>Объекты местного значения муниципального района:</i></p> <p>библиотека (планируемый к размещению), с. Серебрянка – 1 ед.;</p> <p>библиотека (планируемый к размещению), с. Чехово – 1 ед.</p>

№ п/п	Наименование функциональной зоны	Параметры функциональной зоны		Сведения о планируемых для размещения объектах федерального значения, объектах регионального значения, объектах местного значения, за исключением линейных объектов
		площадь зоны, га	иные параметры	
				<i>Объекты местного значения поселения:</i> открытая спортивная площадка площадью (планируе- мый к размещению), с. Чехово – 1 ед.
<b>3</b>	<b>Производственные зоны, зоны инженерной инфраструктуры и транспортной инфраструктур</b>			
3.1	Производственная зона	35,6	Размещение предприятий и коммунально-складских объектов II–V классов опасности с сокращением санитарно-защитной зоны до границ жилой застройки и других территорий с нормируемыми показателями качества среды обитания защитной зоны до границ жилой застройки и других территорий с нормируемыми показателями качества среды обитания. Максимальный процент застройки в границах земельного участка: 60 %. Максимальная высота зданий – 70 метров	
3.2	Коммунально-складская зона	0,76	Этажность – 1–3 этажа включительно. Размещение предприятий и коммунально-складских объектов III–V классов опасности с сокращением санитарно-защитной зоны	

№ п/п	Наименование функциональной зоны	Параметры функциональной зоны		Сведения о планируемых для размещения объектах федерального значения, объектах регионального значения, объектах местного значения, за исключением линейных объектов
		площадь зоны, га	иные параметры	
			до границ жилой застройки и других территорий с нормируемыми показателями качества среды обитания. Максимальный процент застройки в границах земельного участка: 60 %	
3.3	Зона инженерной инфраструктуры	12,22	Максимальный процент застройки: не устанавливается. Максимальная высота зданий – 10 метров	<i>Объекты местного значения поселения:</i> насосная станция ВНС №5 (планируемый к реконструкции), с. Серебрянка – 1 ед.; насосная станция ВНС №12 (планируемый к реконструкции), с. Соколы – 1 ед.; насосная станция ВНС №13 (планируемый к реконструкции), с. Орловка – 1 ед.; очистные сооружения (планируемый к размещению), вблизи с. Орловка – 1 ед.
3.4	Зона транспортной инфраструктуры	1,17	Максимальный процент застройки: не устанавливается. Максимальная высота зданий – 15 метров	
<b>4</b>	<b>Зона сельскохозяйственного использования</b>			
4.1	Зона сельскохозяйственных угодий	16193,9	Максимальный процент застройки: не устанавливается. Максимальная высота зданий – 3 метра.	<i>Объекты местного значения поселения:</i> артезианская скважина (планируемый к размещению), вблизи с. Чехово – 1 ед. насосная станция (планируемый к размещению), вблизи с. Чехово – 1 ед.; насосная станция (планируемый к размещению), вблизи с. Бахчевка – 1 ед.;



№ п/п	Наименование функциональной зоны	Параметры функциональной зоны		Сведения о планируемых для размещения объектах федерального значения, объектах регионального значения, объектах местного значения, за исключением линейных объектов
		площадь зоны, га	иные параметры	
				канализационная насосная станция (планируемый к размещению), вблизи с. Серебрянка – 1 ед.; канализационная насосная станция (планируемый к размещению), вблизи с. Соколы – 1 ед.; канализационная насосная станция (планируемый к размещению), вблизи с. Чехово – 1 ед.; канализационная насосная станция (планируемый к размещению), с. Бахчевка – 1 ед.; канализационная насосная станция (планируемый к размещению), вблизи с. Каштановка – 1 ед.
4.2	Производственная зона сельскохозяйственных предприятий	271,87	Максимальный класс опасности – IV, с сокращением санитарно-защитной зоны до границ жилой застройки и других территорий с нормируемыми показателями качества среды обитания. Максимальный процент застройки: не устанавливается. Максимальная высота зданий – 45 метров	<i>Объекты местного значения поселения:</i> канализационная насосная станция (планируемый к размещению), вблизи с. Орловка – 1 ед.
<b>5</b>	<b>Зоны рекреационного назначения</b>			
5.1	Зона озеленённых территорий общего пользования (лесопарки, парки, сады, скверы, бульвары, городские леса)	30,85	Минимально допустимая доля зеленых насаждений в площади озелененных территорий общего пользования населенных пунктов: 70 %.	<i>Объекты местного значения поселения:</i> открытая комплексная спортивная площадка (планируемый к размещению), с. Бахчевка - 1 ед; открытая комплексная спортивная площадка (планируемый к размещению), с. Каштановка – 1 ед; открытая комплексная спортивная площадка (планиру-

№ п/п	Наименование функциональной зоны	Параметры функциональной зоны		Сведения о планируемых для размещения объектах федерального значения, объектах регионального значения, объектах местного значения, за исключением линейных объектов
		площадь зоны, га	иные параметры	
			Максимальная высота зданий – 4 метра. Максимальный процент застройки в границах зе- мельного участка: не устанавливается	емый к размещению), с. Орловка (планируемый к ре- конструкции)– 1 ед; открытая комплексная спортивная площадка (планиру- емый к размещению), с. Серебрянка – 1 ед; открытая комплексная спортивная площадка (планиру- емый к размещению), с. Соколы – 1 ед.
<b>6</b>	<b>Зоны специального назначения</b>			
6.1	Зона кладбищ	5,97	Максимальное количество этажей надземной части зданий – 3 этажа. Максимальный процент застройки в границах зе- мельного участка: не устанавливается	<i>Объекты местного значения поселения:</i> кладбище (планируемый к реконструкции), с. Бахчевка, дополнительная площадь 0,29 га (прирост) – 1 ед.; кладбище (планируемый к реконструкции), с. Кашта- новка, дополнительно на 0,11 га (прирост) – 1 ед.; кладбище (планируемый к реконструкции), с. Сереб- рянка, дополнительная площадь 0,61 га (прирост) – 1 ед.; кладбище (планируемый к реконструкции), с. Соколы, дополнительная площадь 1,14 га (прирост) – 1 ед.; кладбище (планируемый к реконструкции), с. Чехово, дополнительная площадь 0,50 га (прирост) – 1 ед.

# ОПИСАНИЕ МЕСТОПОЛОЖЕНИЯ ГРАНИЦ

*с Бахчевка Серебрянское сельское поселение Раздольненский муниципальный район  
Республика Крым*

(наименование объекта местоположение границ, которого описано (далее - объект))

## Раздел 1

Сведения об объекте		
№ п/п	Характеристики объекта	Описание характеристик
1	2	3
1	Местоположение объекта	<i>Российская Федерация, Республика Крым, район Раздольненский, Серебрянское сп, с Бахчевка</i>
2	Площадь объекта $\pm$ величина погрешности определения площади ( $P \pm$ Дельта P)	<i>455948 кв.м. <math>\pm</math> 236 кв.м.</i>
3	Иные характеристики объекта	-

## Раздел 2

### Сведения о местоположении границ объекта

1. Система координат МСК-90

2. Сведения о характерных точках границ объекта

Обозначение характерных точек границ	Координаты, м		Метод определения координат характерной точки	Средняя квадратическая погрешность положения характерной точки (Mт), м	Описание обозначения точки на местности (при наличии)
	X	Y			
1	2	3	4	5	6
1	5044422,21	4371206,51	Картометрический метод	0,10	-
2	5044431,51	4371228,85	Картометрический метод	0,10	-
3	5044513,38	4371240,02	Картометрический метод	0,10	-
4	5044526,38	4371388,85	Картометрический метод	0,10	-
5	5044502,22	4371405,58	Картометрический метод	0,10	-
6	5044643,61	4372436,25	Картометрический метод	0,10	-
7	5044461,28	4372434,41	Картометрический метод	0,10	-
8	5044437,32	4372433,49	Картометрический метод	0,10	-
9	5044275,35	4372395,16	Картометрический метод	0,10	-
10	5044261,88	4372388,38	Картометрический метод	0,10	-
11	5044261,25	4372383,97	Картометрический метод	0,10	-
12	5044257,77	4372359,61	Картометрический метод	0,10	-
13	5044205,91	4371996,80	Картометрический метод	0,10	-
14	5044157,45	4372001,07	Картометрический метод	0,10	-
15	5044157,96	4372006,89	Картометрический метод	0,10	-
16	5044146,87	4371995,34	Картометрический метод	0,10	-
17	5044124,55	4371671,62	Картометрический метод	0,10	-
18	5044107,79	4371658,62	Картометрический метод	0,10	-
19	5044118,96	4371396,28	Картометрический метод	0,10	-
20	5044284,55	4371396,29	Картометрический метод	0,10	-
21	5044282,68	4371180,46	Картометрический метод	0,10	-
22	5044355,26	4371176,74	Картометрический метод	0,10	-
23	5044375,71	4371208,37	Картометрический метод	0,10	-
1	5044422,21	4371206,51	Картометрический метод	0,10	-

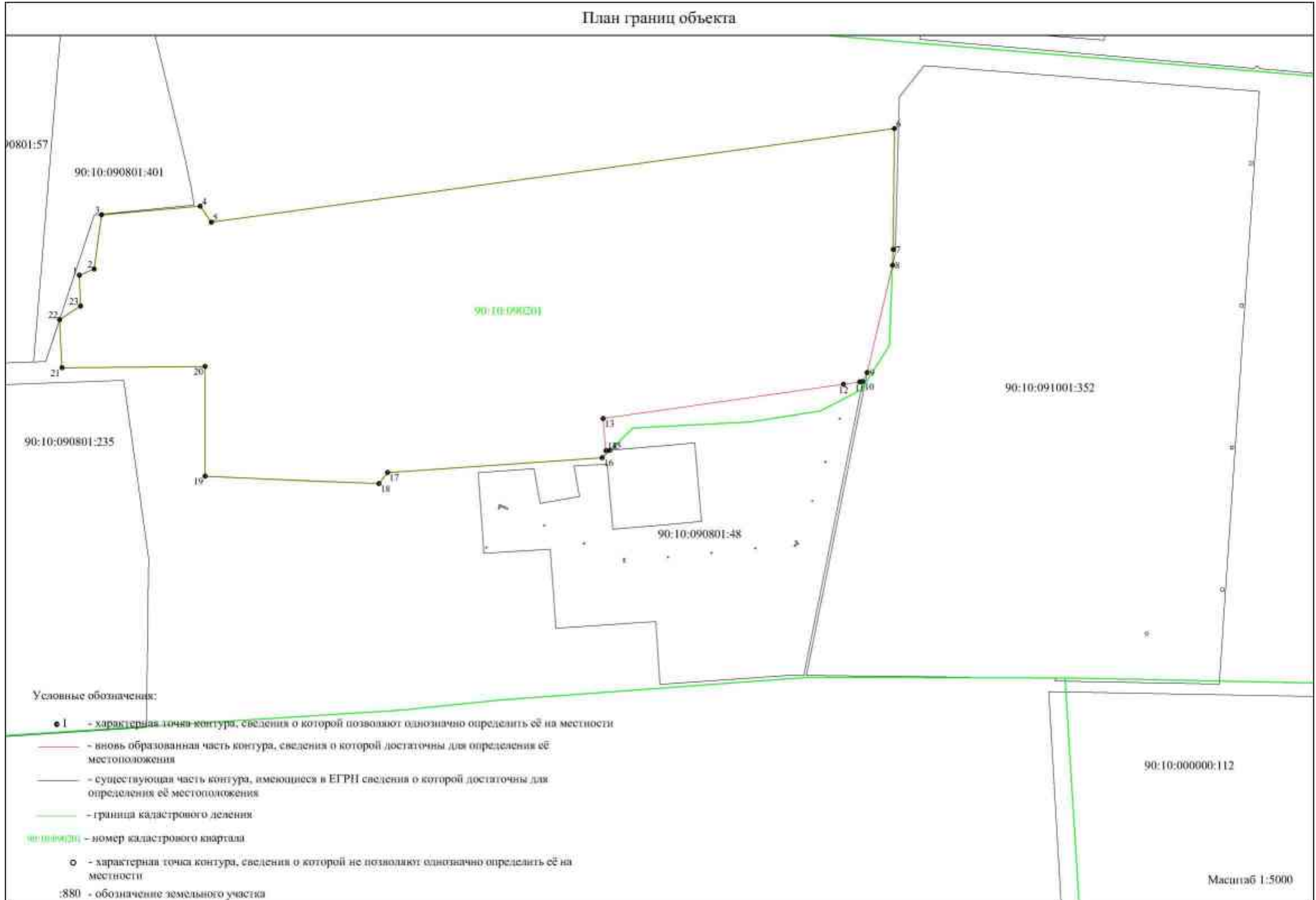
3. Сведения о характерных точках части (частей) границы объекта

Обозначение характерных точек части границы	Координаты, м		Метод определения координат характерной точки	Средняя квадратическая погрешность положения характерной точки (Mт), м	Описание обозначения точки на местности (при наличии)
	X	Y			
1	2	3	4	5	6

Часть № -



План границ объекта



Прохождение границы		Описание прохождения границы
от точки	до точки	
1	2	3
1	2	по установленной границе земельного участка
2	3	по границе естественных природных объектов
3	4	по границе естественных природных объектов
4	5	по границе естественных природных объектов
5	6	по границе естественных природных объектов
6	7	по установленной границе земельного участка
7	8	по установленной границе земельного участка
8	9	по установленной границе земельного участка
9	10	по установленной границе земельного участка
10	11	по установленной границе земельного участка
11	12	по установленной границе земельного участка
12	13	по установленной границе земельного участка
13	14	по установленной границе земельного участка
14	15	по установленной границе земельного участка
15	16	по установленной границе земельного участка
16	17	по границе естественных природных объектов
17	18	по границе естественных природных объектов
18	19	по границе естественных природных объектов
19	20	по границе естественных природных объектов
20	21	по границе естественных природных объектов
21	22	по границе естественных природных объектов
22	23	по границе естественных природных объектов
23	1	по границе естественных природных объектов

с Каштановка Серебрянское сельское поселение Раздольненский  
муниципальный район Республика Крым

(наименование объекта местоположение границ, которого описано (далее - объект))

**Раздел 1**

Сведения об объекте		
№ п/п	Характеристики объекта	Описание характеристик
1	2	3
1	Местоположение объекта	<i>Российская Федерация, Республика Крым, район Раздольненский, Серебрянское сп, с Каштановка</i>
2	Площадь объекта ± величина погрешности определения площади (Р ± Дельта Р)	<i>761462 кв.м. ± 305 кв.м.</i>
3	Иные характеристики объекта	-



### Раздел 3

#### Сведения о местоположении границ объекта

1. Система координат МСК-90

2. Сведения о характерных точках границ объекта

Обозначение характерных точек границ	Координаты, м		Метод определения координат характерной точки	Средняя квадратическая погрешность положения характерной точки (Mt), м	Описание обозначения точки на местности (при наличии)
	X	Y			
1	2	3	4	5	6
1	5045351,19	4366687,55	Картометрический метод	0,10	-
2	5045275,81	4366856,59	Картометрический метод	0,10	-
3	5045257,49	4366858,64	Картометрический метод	0,10	-
4	5045027,35	4366807,72	Картометрический метод	0,10	-
5	5044949,95	4367172,29	Картометрический метод	0,10	-
6	5044827,77	4367707,92	Картометрический метод	0,10	-
7	5044802,03	4367709,92	Картометрический метод	0,10	-
8	5044699,44	4367693,69	Картометрический метод	0,10	-
9	5044664,83	4367689,61	Картометрический метод	0,10	-
10	5044562,57	4367664,29	Картометрический метод	0,10	-
11	5044554,08	4367662,69	Картометрический метод	0,10	-
12	5044597,63	4367512,43	Картометрический метод	0,10	-
13	5044245,73	4367415,27	Картометрический метод	0,10	-
14	5044279,91	4367202,83	Картометрический метод	0,10	-
15	5044316,56	4367082,67	Картометрический метод	0,10	-
16	5044375,62	4366997,14	Картометрический метод	0,10	-
17	5044414,32	4366793,48	Картометрический метод	0,10	-
18	5044413,84	4366681,33	Картометрический метод	0,10	-
19	5044418,39	4366593,87	Картометрический метод	0,10	-
20	5044422,08	4366531,11	Картометрический метод	0,10	-
21	5044424,50	4366490,01	Картометрический метод	0,10	-
22	5044429,02	4366450,60	Картометрический метод	0,10	-
23	5044438,75	4366365,78	Картометрический метод	0,10	-
24	5044440,79	4366345,42	Картометрический метод	0,10	-
25	5044624,85	4366413,02	Картометрический метод	0,10	-
26	5044868,39	4366506,81	Картометрический метод	0,10	-
1	5045351,19	4366687,55	Картометрический метод	0,10	-

3. Сведения о характерных точках части (частей) границы объекта

Обозначение характерных точек части границы	Координаты, м		Метод определения координат характерной точки	Средняя квадратическая погрешность положения характерной точки (Mt), м	Описание обозначения точки на местности (при наличии)
	X	Y			
1	2	3	4	5	6

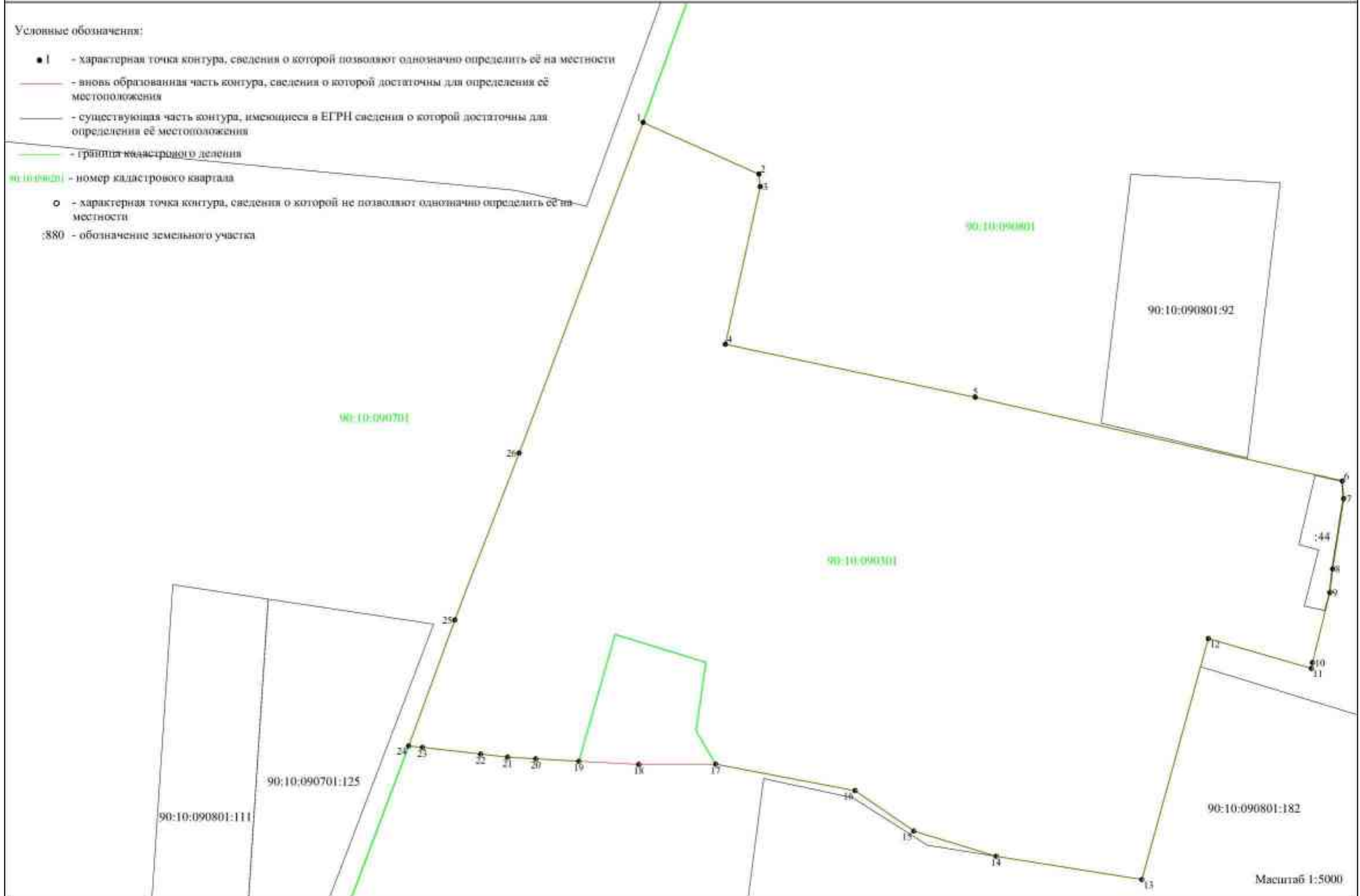
Часть № -



План границ объекта

Условные обозначения:

- I - характеристическая точка контура, сведения о которой позволяют однозначно определить её на местности
- - вновь образованная часть контура, сведения о которой достаточны для определения её местоположения
- - существующая часть контура, имеющаяся в ЕГРН сведения о которой достаточны для определения её местоположения
- - граница кадастрового деления
- 90:10:090701 - номер кадастрового квартала
- - характеристическая точка контура, сведения о которой не позволяют однозначно определить её на местности
- :880 - обозначение земельного участка



Прохождение границы		Описание прохождения границы
от точки	до точки	
1	2	3
1	2	<i>вдоль дороги</i>
2	3	<i>по границе естественных природных объектов</i>
3	4	<i>по границе естественных природных объектов</i>
4	5	<i>по границе естественных природных объектов</i>
5	6	<i>по установленной границе земельного участка</i>
6	7	<i>по установленной границе земельного участка</i>
7	8	<i>по установленной границе земельного участка</i>
8	9	<i>по установленной границе земельного участка</i>
9	10	<i>по установленной границе земельного участка</i>
10	11	<i>по границе естественных природных объектов</i>
11	12	<i>по границе естественных природных объектов</i>
12	13	<i>по установленной границе земельного участка</i>
13	14	<i>по установленной границе земельного участка</i>
14	15	<i>по границе естественных природных объектов</i>
15	16	<i>по границе естественных природных объектов</i>
16	17	<i>по границе естественных природных объектов</i>
17	18	<i>по границе естественных природных объектов</i>
18	19	<i>по границе естественных природных объектов</i>
19	20	<i>по границе естественных природных объектов</i>
20	21	<i>по границе естественных природных объектов</i>
21	22	<i>по границе естественных природных объектов</i>
22	23	<i>по границе естественных природных объектов</i>
23	24	<i>по границе естественных природных объектов</i>
24	25	<i>вдоль дороги</i>
25	26	<i>вдоль дороги</i>
26	1	<i>вдоль дороги</i>

# ОПИСАНИЕ МЕСТОПОЛОЖЕНИЯ ГРАНИЦ

село Орловка Серебрянское сельское поселение Раздольненский муниципальный район Республика Крым

(наименование объекта местоположение границ, которого описано (далее - объект))

## Раздел 1

Сведения об объекте		
№ п/п	Характеристики объекта	Описание характеристик
1	2	3
1	Местоположение объекта	<i>Российская Федерация, Республика Крым, район Раздольненский, Серебрянское сп, с Орловка</i>
2	Площадь объекта $\pm$ величина погрешности определения площади ( $P \pm$ Дельта P)	<i>1319352кв.м. <math>\pm</math> 402кв.м.</i>
3	Иные характеристики объекта	-

### Раздел 3

#### Сведения о местоположении границ объекта

1. Система координат МСК-90

2. Сведения о характерных точках границ объекта

Обозначение характерных точек границ	Координаты, м		Метод определения координат характерной точки	Средняя квадратическая погрешность положения характерной точки (Mt), м	Описание обозначения точки на местности (при наличии)
	X	Y			
1	2	3	4	5	6
1	5051278,51	4368129,01	Картометрический метод	0,10	-
2	5051276,93	4368139,67	Картометрический метод	0,10	-
3	5051276,15	4368148,44	Картометрический метод	0,10	-
4	5051274,20	4368175,19	Картометрический метод	0,10	-
5	5051270,09	4368198,26	Картометрический метод	0,10	-
6	5051267,02	4368206,60	Картометрический метод	0,10	-
7	5051264,72	4368222,14	Картометрический метод	0,10	-
8	5051113,86	4368622,14	Картометрический метод	0,10	-
9	5051078,00	4368735,94	Картометрический метод	0,10	-
10	5051077,99	4368737,20	Картометрический метод	0,10	-
11	5050998,83	4368728,53	Картометрический метод	0,10	-
12	5050918,45	4368723,56	Картометрический метод	0,10	-
13	5050883,80	4368721,09	Картометрический метод	0,10	-
14	5050861,48	4368718,52	Картометрический метод	0,10	-
15	5050761,37	4368716,14	Картометрический метод	0,10	-
16	5050751,30	4368789,62	Картометрический метод	0,10	-
17	5050626,82	4368780,87	Картометрический метод	0,10	-
18	5050627,78	4368696,36	Картометрический метод	0,10	-
19	5050548,65	4368687,71	Картометрический метод	0,10	-
20	5050483,07	4368676,56	Картометрический метод	0,10	-
21	5050482,44	4368650,45	Картометрический метод	0,10	-
22	5050483,32	4368617,71	Картометрический метод	0,10	-
23	5050471,44	4368616,77	Картометрический метод	0,10	-
24	5050459,82	4368615,85	Картометрический метод	0,10	-
25	5050443,42	4368613,22	Картометрический метод	0,10	-
26	5050433,95	4368611,10	Картометрический метод	0,10	-
27	5050427,44	4368606,42	Картометрический метод	0,10	-
28	5050423,89	4368600,42	Картометрический метод	0,10	-
29	5050422,44	4368592,56	Картометрический метод	0,10	-
30	5050417,49	4368591,75	Картометрический метод	0,10	-
31	5050408,06	4368590,68	Картометрический метод	0,10	-
32	5050396,86	4368589,34	Картометрический метод	0,10	-
33	5050374,23	4368567,75	Картометрический метод	0,10	-
34	5050319,82	4368544,25	Картометрический метод	0,10	-
35	5050072,47	4368508,39	Картометрический метод	0,10	-
36	5050002,09	4368493,94	Картометрический метод	0,10	-
37	5049774,42	4368464,70	Картометрический метод	0,10	-
38	5049758,07	4368501,41	Картометрический метод	0,10	-
39	5049735,92	4368498,55	Картометрический метод	0,10	-
40	5049550,89	4368471,50	Картометрический метод	0,10	-
41	5049558,30	4368315,08	Картометрический метод	0,10	-
42	5049560,05	4368278,77	Картометрический метод	0,10	-
43	5049584,52	4368224,00	Картометрический метод	0,10	-
44	5049606,97	4368057,39	Картометрический метод	0,10	-

## Раздел 4

45	5049760,41	4368080,68	Картометрический метод	0,10	
----	------------	------------	------------------------	------	--

Сведения о местоположении границ объекта

46	5049770,31	4367911,76	Картометрический метод	0,10	-
47	5049785,17	4367914,93	Картометрический метод	0,10	-
48	5049812,35	4367847,29	Картометрический метод	0,10	-
49	5050037,46	4367888,20	Картометрический метод	0,10	-
50	5050044,64	4367872,09	Картометрический метод	0,10	-
51	5050204,83	4367899,20	Картометрический метод	0,10	-
52	5050201,43	4367854,40	Картометрический метод	0,10	-
53	5050209,94	4367645,77	Картометрический метод	0,10	-
54	5050230,46	4367476,23	Картометрический метод	0,10	-
55	5050293,04	4367477,67	Картометрический метод	0,10	-
56	5050375,72	4367483,47	Картометрический метод	0,10	-
57	5050458,66	4367489,16	Картометрический метод	0,10	-
58	5050466,18	4367490,80	Картометрический метод	0,10	-
59	5050474,35	4367491,68	Картометрический метод	0,10	-
60	5050482,95	4367494,45	Картометрический метод	0,10	-
61	5050496,29	4367497,35	Картометрический метод	0,10	-
62	5050505,69	4367504,40	Картометрический метод	0,10	-
63	5050510,70	4367507,29	Картометрический метод	0,10	-
64	5050513,38	4367510,18	Картометрический метод	0,10	-
65	5050515,92	4367512,08	Картометрический метод	0,10	-
66	5050517,34	4367514,43	Картометрический метод	0,10	-
67	5050523,52	4367521,09	Картометрический метод	0,10	-
68	5050529,74	4367533,29	Картометрический метод	0,10	-
69	5050530,40	4367536,14	Картометрический метод	0,10	-
70	5050530,68	4367536,61	Картометрический метод	0,10	-
71	5050530,74	4367537,65	Картометрический метод	0,10	-
72	5050533,71	4367550,51	Картометрический метод	0,10	-
73	5050533,14	4367572,62	Картометрический метод	0,10	-
74	5050530,77	4367599,30	Картометрический метод	0,10	-
75	5050521,36	4367666,69	Картометрический метод	0,10	-
76	5050519,49	4367677,78	Картометрический метод	0,10	-
77	5050520,67	4367682,28	Картометрический метод	0,10	-
78	5050524,40	4367685,35	Картометрический метод	0,10	-
79	5050544,48	4367716,31	Картометрический метод	0,10	-
80	5050553,57	4367724,92	Картометрический метод	0,10	-
81	5050559,88	4367726,04	Картометрический метод	0,10	-
82	5050574,09	4367744,02	Картометрический метод	0,10	-
83	5050685,20	4367748,53	Картометрический метод	0,10	-
84	5050767,35	4367759,97	Картометрический метод	0,10	-
85	5050766,98	4367768,32	Картометрический метод	0,10	-
86	5050877,26	4367780,87	Картометрический метод	0,10	-
87	5050877,50	4367775,32	Картометрический метод	0,10	-
88	5051083,15	4367803,97	Картометрический метод	0,10	-
89	5051103,41	4367822,98	Картометрический метод	0,10	-
90	5051069,03	4368025,89	Картометрический метод	0,10	-
91	5051177,03	4368035,71	Картометрический метод	0,10	-
92	5051265,41	4368043,90	Картометрический метод	0,10	-
93	5051267,20	4368055,54	Картометрический метод	0,10	-
94	5051273,68	4368055,75	Картометрический метод	0,10	-
95	5051269,83	4368059,35	Картометрический метод	0,10	-
96	5051269,44	4368070,10	Картометрический метод	0,10	-
97	5051270,77	4368078,70	Картометрический метод	0,10	-
98	5051275,75	4368103,20	Картометрический метод	0,10	-
99	5051278,23	4368125,06	Картометрический метод	0,10	-
100	5051278,11	4368126,41	Картометрический метод	0,10	-
1	5051278,51	4368129,01	Картометрический метод	0,10	-

3. Сведения о характерных точках части (частей) границы объекта



Сведения о местоположении границ объекта

Обозначение характерных точек части границы	Координаты, м		Метод определения координат характерной точки	Средняя квадратическая погрешность положения характерной точки (M <sub>t</sub> ), м	Описание обозначения точки на местности (при наличии)
	X	Y			
1	2	3	4	5	6

Часть № -

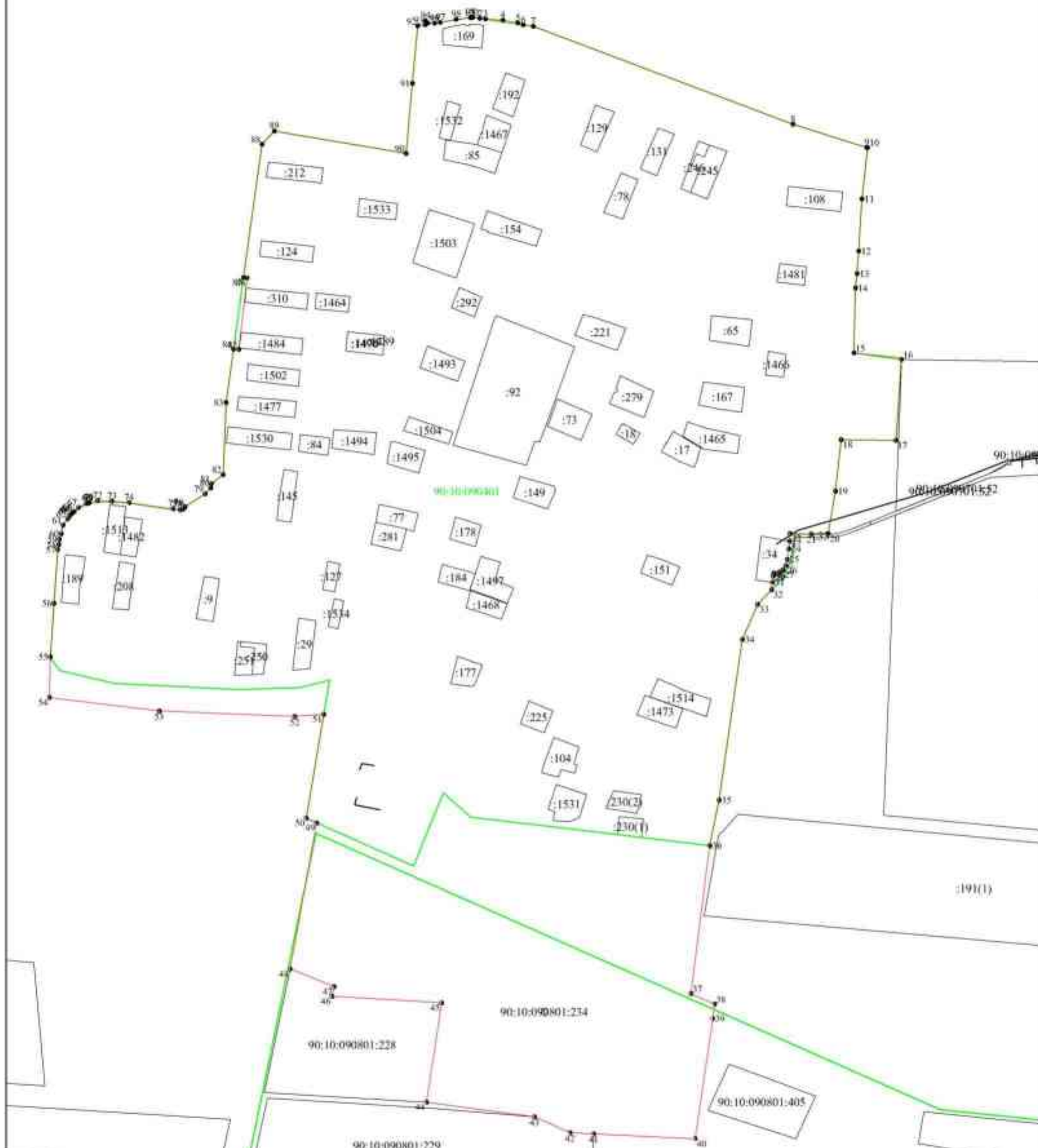
-	-	-	-	-	-
---	---	---	---	---	---



# Раздел 4

## План границ объекта

0:10:000000:500



### Условные обозначения:

- 1 - характеристическая точка контура, сведения о которой позволяют однозначно определить её на местности
- - вновь образованная часть контура, сведения о которой достаточны для определения её местоположения
- - существующая часть контура, имеющаяся в ЕГРН сведения о которой достаточны для определения её местоположения
- (зеленая) - граница кадастрового деления
- 90:10:090801:234 - номер кадастрового квартала
- - характеристическая точка контура, сведения о которой не позволяют однозначно определить её на местности
- :880 - обозначение земельного участка

Масштаб 1:5000





село Серебрянка Серебрянское сельское поселение Раздольненский муниципальный район Республика Крым

(наименование объекта местоположение границ, которого описано (далее - объект)

Раздел 1

Сведения об объекте		
№ п/п	Характеристики объекта	Описание характеристик
1	2	3
1	Местоположение объекта	<i>Российская Федерация, Республика Крым, район Раздольненский, Серебрянское сп, с Серебрянка</i>
2	Площадь объекта $\pm$ величина погрешности определения площади ( $P \pm$ Дельта P)	<i>1489933 кв.м. <math>\pm</math> 427 кв.м.</i>
3	Иные характеристики объекта	-

Сведения о местоположении границ объекта

1. Система координат МСК-90

2. Сведения о характерных точках границ объекта

Обозначение характерных точек границ	Координаты, м		Метод определения координат характерной точки	Средняя квадратическая погрешность положения характерной точки (Mt), м	Описание обозначения точки на местности (при наличии)
	X	Y			
1	2	3	4	5	6
1	5048124,39	4377468,60	Картометрический метод	0,10	-
2	5048118,75	4377494,21	Картометрический метод	0,10	-
3	5048098,55	4377490,81	Картометрический метод	0,10	-
4	5048089,81	4377542,91	Картометрический метод	0,10	-
5	5048070,63	4377543,57	Картометрический метод	0,10	-
6	5047967,73	4377531,29	Картометрический метод	0,10	-
7	5047963,54	4377584,19	Картометрический метод	0,10	-
8	5047911,92	4378117,06	Картометрический метод	0,10	-
9	5047903,30	4378181,00	Картометрический метод	0,10	-
10	5047870,17	4378215,93	Картометрический метод	0,10	-
11	5047840,50	4378262,06	Картометрический метод	0,10	-
12	5047831,87	4378413,78	Картометрический метод	0,10	-
13	5047074,73	4378433,48	Картометрический метод	0,10	-
14	5047004,40	4378535,63	Картометрический метод	0,10	-
15	5046940,69	4378623,53	Картометрический метод	0,10	-
16	5046916,51	4378640,00	Картометрический метод	0,10	-
17	5046902,99	4378640,38	Картометрический метод	0,10	-
18	5046902,68	4378640,48	Картометрический метод	0,10	-
19	5046901,08	4378640,43	Картометрический метод	0,10	-
20	5046889,44	4378640,76	Картометрический метод	0,10	-
21	5046802,64	4378590,21	Картометрический метод	0,10	-
22	5046802,61	4378590,20	Картометрический метод	0,10	-
23	5046795,74	4378589,07	Картометрический метод	0,10	-
24	5046796,49	4378588,08	Картометрический метод	0,10	-
25	5046786,52	4378584,63	Картометрический метод	0,10	-
26	5046782,38	4378590,03	Картометрический метод	0,10	-
27	5046780,50	4378585,03	Картометрический метод	0,10	-
28	5046771,17	4378577,16	Картометрический метод	0,10	-
29	5046573,02	4378439,73	Картометрический метод	0,10	-
30	5046561,98	4378439,13	Картометрический метод	0,10	-
31	5046488,23	4378379,19	Картометрический метод	0,10	-
32	5046562,16	4378265,85	Картометрический метод	0,10	-
33	5046591,94	4378220,19	Картометрический метод	0,10	-
34	5046801,66	4377950,51	Картометрический метод	0,10	-
35	5046507,79	4377941,86	Картометрический метод	0,10	-
36	5046559,77	4377282,48	Картометрический метод	0,10	-
37	5046621,96	4377283,28	Картометрический метод	0,10	-
38	5046677,15	4377287,36	Картометрический метод	0,10	-
39	5046701,87	4377293,11	Картометрический метод	0,10	-
40	5046715,06	4377297,22	Картометрический метод	0,10	-
41	5046728,24	4377302,97	Картометрический метод	0,10	-
42	5046737,31	4377309,54	Картометрический метод	0,10	-
43	5046745,56	4377316,94	Картометрический метод	0,10	-
44	5046751,34	4377330,09	Картометрический метод	0,10	-

45	5046755,48	4377346,53	<i>Картометрический метод</i>	0,10	
----	------------	------------	-------------------------------	------	--



**Сведения о местоположении границ объекта**

46	5046756,31	4377359,68	Картометрический метод	0,10	-
47	5046757,16	4377379,41	Картометрический метод	0,10	-
48	5046754,76	4377445,19	Картометрический метод	0,10	-
49	5046757,88	4377452,69	Картометрический метод	0,10	-
50	5046758,17	4377454,04	Картометрический метод	0,10	-
51	5046758,28	4377452,72	Картометрический метод	0,10	-
52	5046996,70	4377473,26	Картометрический метод	0,10	-
53	5046997,33	4377466,03	Картометрический метод	0,10	-
54	5047005,69	4377466,70	Картометрический метод	0,10	-
55	5047024,29	4377283,79	Картометрический метод	0,10	-
56	5047144,55	4377290,80	Картометрический метод	0,10	-
57	5047189,14	4377294,86	Картометрический метод	0,10	-
58	5047184,87	4377362,49	Картометрический метод	0,10	-
59	5047172,72	4377480,02	Картометрический метод	0,10	-
60	5047177,43	4377480,40	Картометрический метод	0,10	-
61	5047176,90	4377488,88	Картометрический метод	0,10	-
62	5047304,24	4377499,91	Картометрический метод	0,10	-
63	5047322,33	4377501,44	Картометрический метод	0,10	-
64	5047345,40	4377294,90	Картометрический метод	0,10	-
65	5047624,44	4377323,65	Картометрический метод	0,10	-
66	5047626,75	4377385,87	Картометрический метод	0,10	-
67	5047977,06	4377413,52	Картометрический метод	0,10	-
68	5047975,90	4377428,17	Картометрический метод	0,10	-
69	5047990,26	4377429,73	Картометрический метод	0,10	-
70	5048089,31	4377446,58	Картометрический метод	0,10	-
71	5048085,84	4377460,23	Картометрический метод	0,10	-
72	5048104,60	4377464,64	Картометрический метод	0,10	-
1	5048124,39	4377468,60	Картометрический метод	0,10	-

**3. Сведения о характерных точках части (частей) границы объекта**

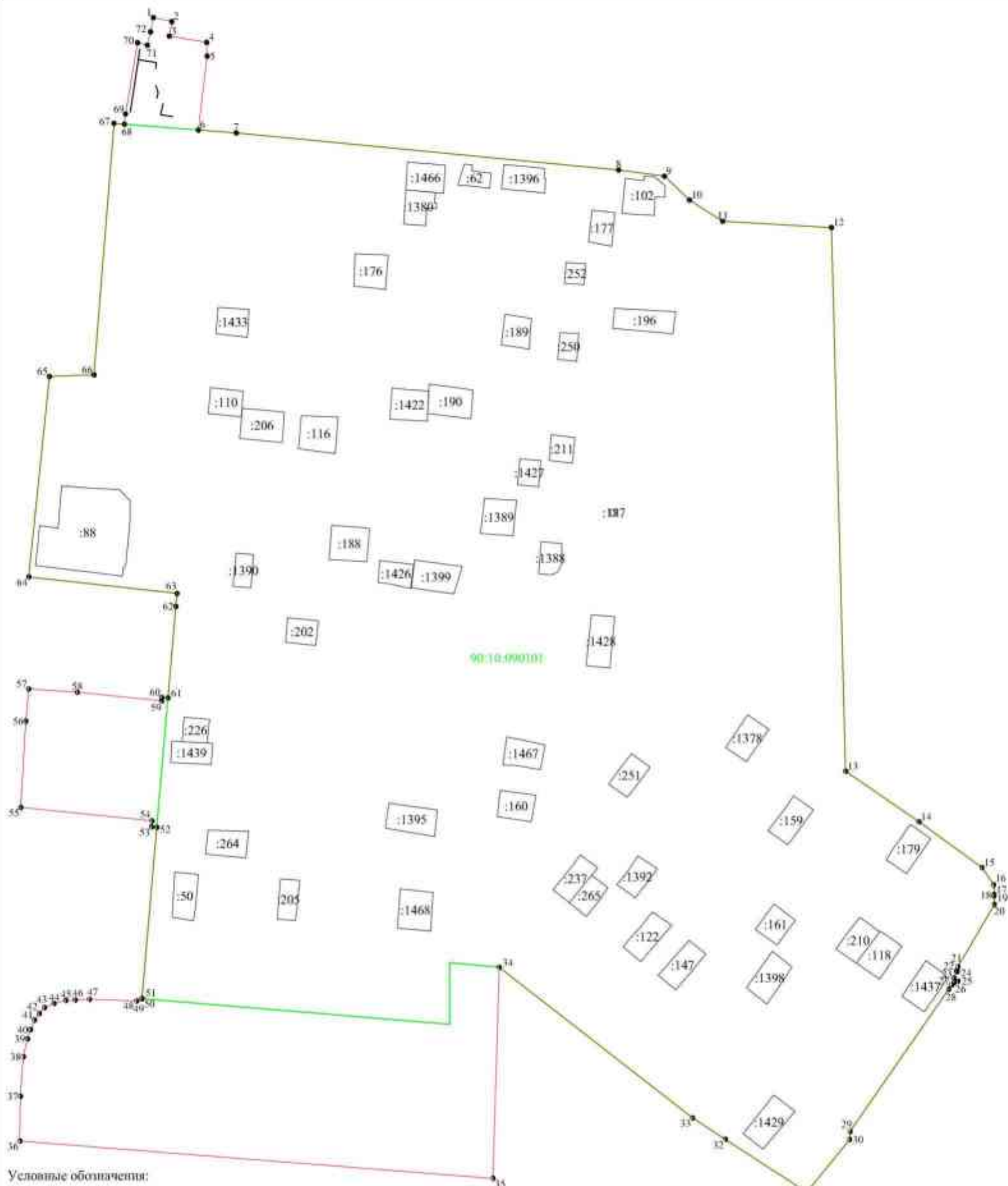
Обозначение характерных точек части границы	Координаты, м		Метод определения координат характерной точки	Средняя квадратическая погрешность положения характерной точки (Mt), м	Описание обозначения точки на местности (при наличии)
	X	Y			
1	2	3	4	5	6

Часть № -

-	-	-	-	-	-
---	---	---	---	---	---



План границ объекта



Условные обозначения:

- 1 - характерная точка контура, сведения о которой позволяют однозначно определить её на местности
- (red line) - вновь образованная часть контура, сведения о которой достаточны для определения её местоположения
- (black line) - существующая часть контура, имеющиеся в ЕГРН сведения о которой достаточны для определения её местоположения
- (green line) - граница кадастрового деления
- 90:10:0901001 - номер кадастрового квартала
- - характерная точка контура, сведения о которой не позволяют однозначно определить её на местности
- :880 - обозначение земельного участка



1	2	3
57	58	<i>по границе естественных природных объектов</i>
58	59	<i>по границе естественных природных объектов</i>
59	60	<i>по границе естественных природных объектов</i>
60	61	<i>по границе естественных природных объектов</i>
61	62	<i>по границе естественных природных объектов</i>
62	63	<i>по границе естественных природных объектов</i>
63	64	<i>по границе естественных природных объектов</i>
64	65	<i>по границе естественных природных объектов</i>
65	66	<i>по границе естественных природных объектов</i>
66	67	<i>по границе естественных природных объектов</i>
67	68	<i>по границе естественных природных объектов</i>
68	69	<i>по границе естественных природных объектов</i>
69	70	<i>по границе естественных природных объектов</i>
70	71	<i>по границе естественных природных объектов</i>
71	72	<i>по границе естественных природных объектов</i>
72	1	<i>по границе естественных природных объектов</i>

# ОПИСАНИЕ МЕСТОПОЛОЖЕНИЯ ГРАНИЦ

село Соколы Серебрянское сельское поселение Раздольненский муниципальный район Республика Крым

(наименование объекта местоположение границ, которого описано (далее - объект))

## Раздел 1

Сведения об объекте		
№ п/п	Характеристики объекта	Описание характеристик
1	2	3
1	Местоположение объекта	<i>Российская Федерация, Республика Крым, район Раздольненский, Серебрянское сп, с Соколы</i>
2	Площадь объекта $\pm$ величина погрешности определения площади ( $P \pm$ Дельта P)	<i>1275730 кв.м. <math>\pm</math> 395 кв.м.</i>
3	Иные характеристики объекта	-

Сведения о местоположении границ объекта

1. Система координат МСК-90

2. Сведения о характерных точках границ объекта

Обозначение характерных точек границ	Координаты, м		Метод определения координат характерной точки	Средняя квадратическая погрешность положения характерной точки (Mt), м	Описание обозначения точки на местности (при наличии)
	X	Y			
1	2	3	4	5	6
1	5048866,33	4372776,92	Картометрический метод	0,10	-
2	5048870,73	4372794,46	Картометрический метод	0,10	-
3	5048848,17	4372799,67	Картометрический метод	0,10	-
4	5048905,42	4372992,70	Картометрический метод	0,10	-
5	5049009,29	4373483,95	Картометрический метод	0,10	-
6	5048800,33	4373533,68	Картометрический метод	0,10	-
7	5048799,18	4373526,46	Картометрический метод	0,10	-
8	5048714,07	4373543,38	Картометрический метод	0,10	-
9	5048715,82	4373553,79	Картометрический метод	0,10	-
10	5048636,09	4373572,76	Картометрический метод	0,10	-
11	5048581,38	4373312,17	Картометрический метод	0,10	-
12	5048556,23	4373318,40	Картометрический метод	0,10	-
13	5048554,25	4373316,73	Картометрический метод	0,10	-
14	5048550,27	4373317,70	Картометрический метод	0,10	-
15	5048548,02	4373318,25	Картометрический метод	0,10	-
16	5048496,43	4373330,87	Картометрический метод	0,10	-
17	5047777,70	4373506,64	Картометрический метод	0,10	-
18	5047778,59	4373511,11	Картометрический метод	0,10	-
19	5047798,10	4373609,11	Картометрический метод	0,10	-
20	5047798,06	4373609,12	Картометрический метод	0,10	-
21	5047883,32	4374038,21	Картометрический метод	0,10	-
22	5047776,50	4374024,39	Картометрический метод	0,10	-
23	5047706,22	4374028,04	Картометрический метод	0,10	-
24	5047688,53	4374032,72	Картометрический метод	0,10	-
25	5047677,07	4374045,22	Картометрический метод	0,10	-
26	5047671,87	4374056,67	Картометрический метод	0,10	-
27	5047662,50	4374063,44	Картометрический метод	0,10	-
28	5047642,38	4374067,14	Картометрический метод	0,10	-
29	5047347,14	4374018,79	Картометрический метод	0,10	-
30	5047350,15	4373999,90	Картометрический метод	0,10	-
31	5047351,49	4373970,42	Картометрический метод	0,10	-
32	5047357,56	4373845,47	Картометрический метод	0,10	-
33	5047359,88	4373797,21	Картометрический метод	0,10	-
34	5047416,13	4373797,22	Картометрический метод	0,10	-
35	5047567,49	4373796,87	Картометрический метод	0,10	-
36	5047592,47	4373797,27	Картометрический метод	0,10	-
37	5047655,92	4373798,33	Картометрический метод	0,10	-
38	5047656,25	4373687,61	Картометрический метод	0,10	-
39	5047655,52	4373639,20	Картометрический метод	0,10	-
40	5047653,54	4373572,63	Картометрический метод	0,10	-
41	5047652,59	4373544,98	Картометрический метод	0,10	-
42	5047650,06	4373539,58	Картометрический метод	0,10	-
43	5047522,51	4372978,93	Картометрический метод	0,10	-
44	5047515,28	4372829,73	Картометрический метод	0,10	-

45	5047527,32	4372716,62	<i>Картометрический метод</i>	0,10	.
----	------------	------------	-------------------------------	------	---







План границ объекта



- Условные обозначения:
- I - характеристическая точка контура, сведения о которой позволяют однозначно определить её на местности
  - (красная) - вновь образованная часть контура, сведения о которой достаточны для определения её местоположения
  - (чёрная) - существующая часть контура, имеющаяся в ЕГРН сведения о которой достаточны для определения её местоположения
  - (зеленая) - граница кадастрового деления
  - 90:10:091001 - номер кадастрового квартала
  - - характеристическая точка контура, сведения о которой не позволяют однозначно определить её на местности



(наименование объекта местоположение границ, которого описано (далее - объект))

### Раздел 1

Сведения об объекте		
№ п/п	Характеристики объекта	Описание характеристик
1	2	3
1	Местоположение объекта	<i>Российская Федерация, Республика Крым, район Раздольненский, Серебрянское сп, с Чехово</i>
2	Площадь объекта $\pm$ величина погрешности определения площади ( $P \pm$ Дельта P)	<i>1933437 кв.м. <math>\pm</math> 487 кв.м.</i>
3	Иные характеристики объекта	-

Сведения о местоположении границ объекта

1. Система координат МСК-90

2. Сведения о характерных точках границ объекта

Обозначение характерных точек границ	Координаты, м		Метод определения координат характерной точки	Средняя квадратическая погрешность положения характерной точки (Mt), м	Описание обозначения точки на местности (при наличии)
	X	Y			
1	2	3	4	5	6
1	5037644,46	4370938,51	Картометрический метод	0,10	-
2	5037670,44	4370988,22	Картометрический метод	0,10	-
3	5037672,35	4371092,87	Картометрический метод	0,10	-
4	5037669,47	4371256,02	Картометрический метод	0,10	-
5	5037670,32	4371336,16	Картометрический метод	0,10	-
6	5037761,64	4371320,38	Картометрический метод	0,10	-
7	5037806,76	4371744,67	Картометрический метод	0,10	-
8	5037179,41	4372057,61	Картометрический метод	0,10	-
9	5037172,83	4372084,07	Картометрический метод	0,10	-
10	5037205,08	4372145,68	Картометрический метод	0,10	-
11	5037337,40	4372408,36	Картометрический метод	0,10	-
12	5037295,67	4372455,75	Картометрический метод	0,10	-
13	5036700,54	4372770,05	Картометрический метод	0,10	-
14	5036105,95	4372475,18	Картометрический метод	0,10	-
15	5035768,89	4371979,89	Картометрический метод	0,10	-
16	5035696,44	4371786,75	Картометрический метод	0,10	-
17	5036333,11	4371664,80	Картометрический метод	0,10	-
18	5036329,15	4371658,20	Картометрический метод	0,10	-
19	5036343,57	4371652,92	Картометрический метод	0,10	-
20	5036466,04	4371591,89	Картометрический метод	0,10	-
21	5036541,76	4371462,91	Картометрический метод	0,10	-
22	5036657,91	4371390,32	Картометрический метод	0,10	-
23	5036734,83	4371264,77	Картометрический метод	0,10	-
24	5036793,56	4371294,92	Картометрический метод	0,10	-
25	5036847,94	4371313,94	Картометрический метод	0,10	-
26	5036992,91	4371380,36	Картометрический метод	0,10	-
27	5037011,06	4371376,92	Картометрический метод	0,10	-
28	5037032,60	4371337,22	Картометрический метод	0,10	-
29	5037066,29	4371291,50	Картометрический метод	0,10	-
30	5037125,71	4371254,27	Картометрический метод	0,10	-
31	5037422,35	4371098,40	Картометрический метод	0,10	-
32	5037552,14	4371023,11	Картометрический метод	0,10	-
33	5037616,87	4370972,18	Картометрический метод	0,10	-
1	5037644,46	4370938,51	Картометрический метод	0,10	-

3. Сведения о характерных точках части (частей) границы объекта

Обозначение характерных точек части границы	Координаты, м		Метод определения координат характерной точки	Средняя квадратическая погрешность положения характерной точки (Mt), м	Описание обозначения точки на местности (при наличии)
	X	Y			
1	2	3	4	5	6
1	2	3	4	5	6

Сведения о местоположении границ объекта

Часть № -

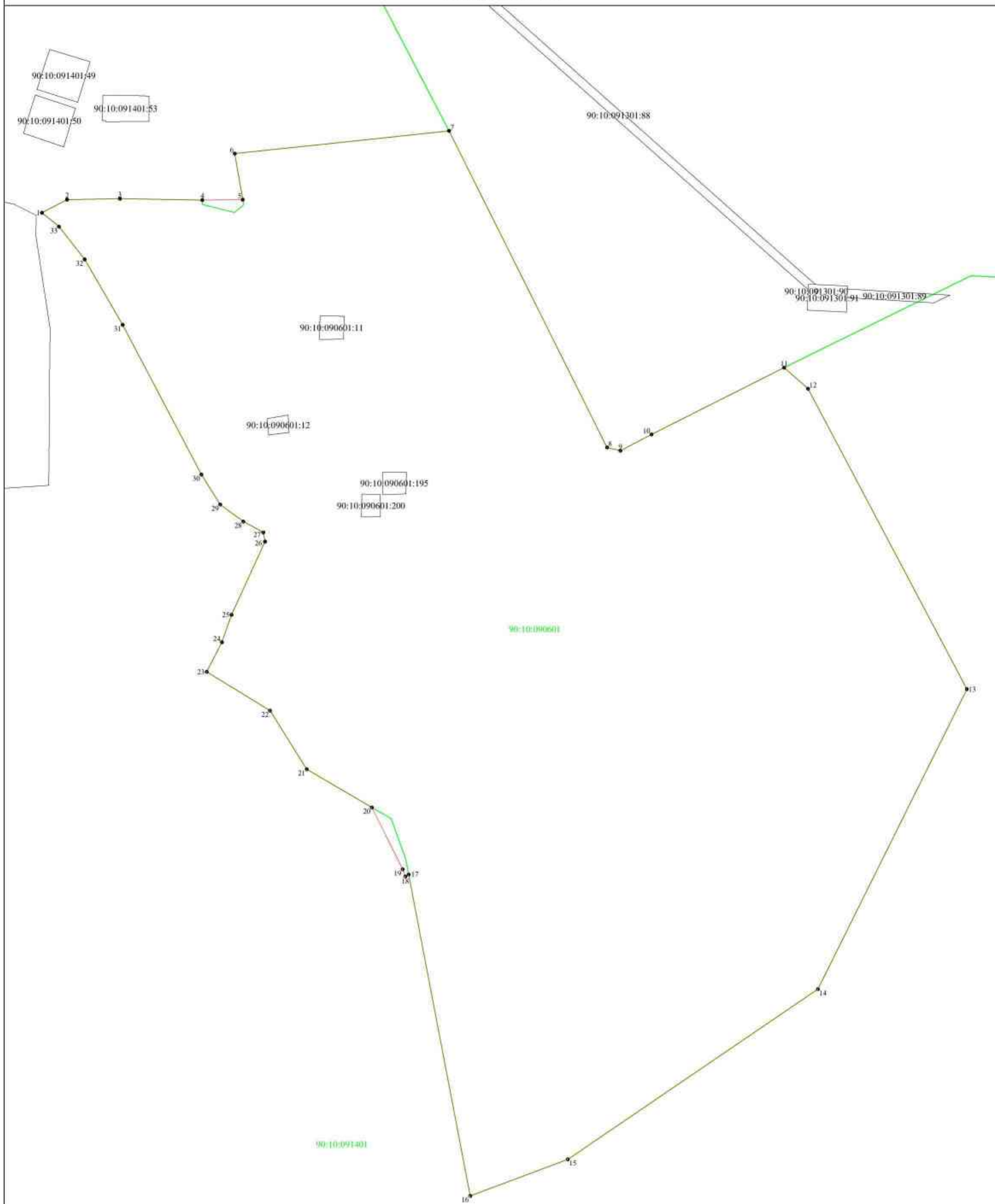
1







План границ объекта



Условные обозначения:

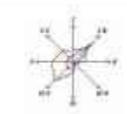
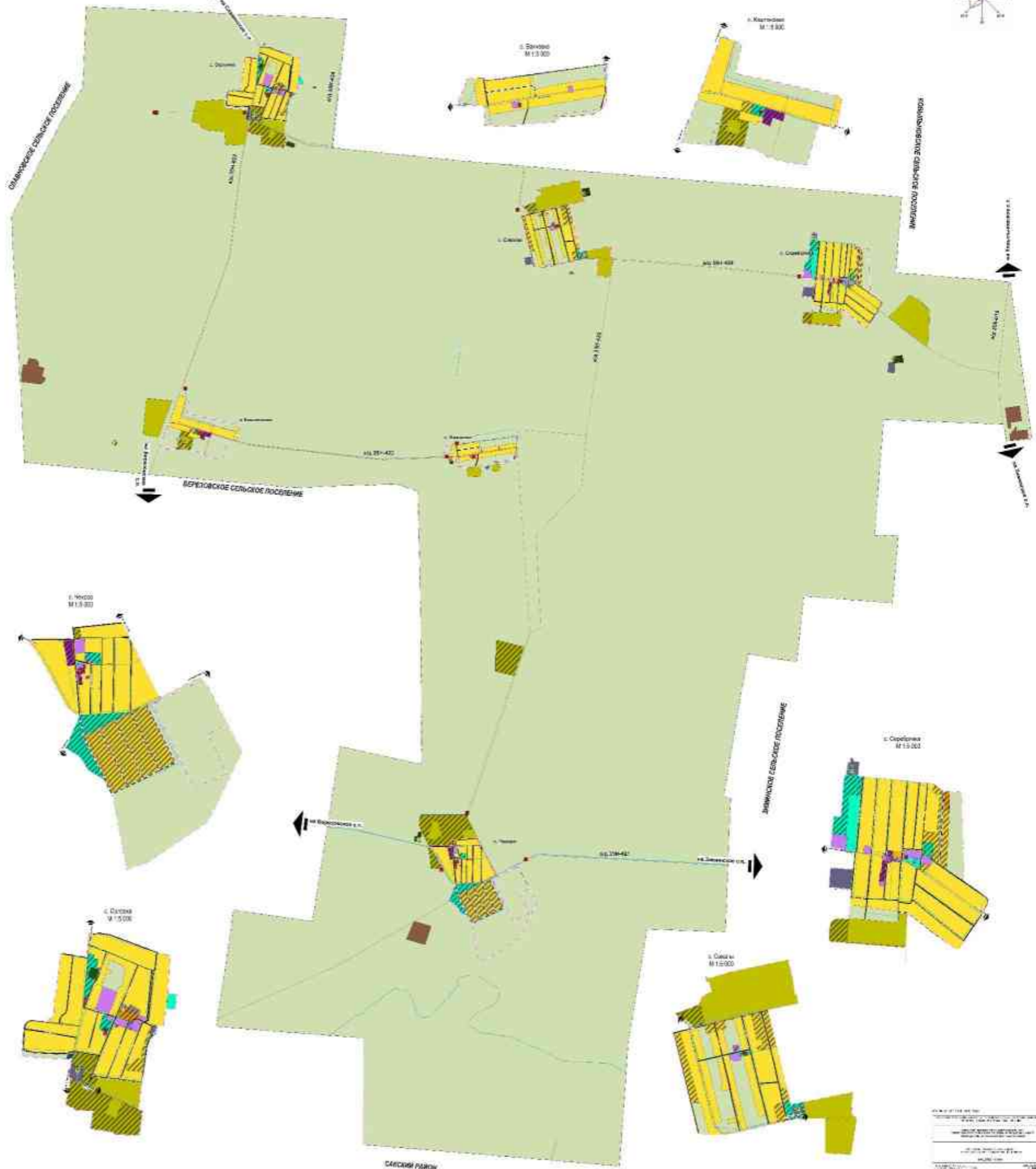
- 1 - характерная точка контура, сведения о которой позволяют однозначно определить её на местности
- - вновь образованная часть контура, сведения о которой достаточны для определения её местоположения
- - существующая часть контура, имеющиеся в ЕГРН сведения о которой достаточны для определения её местоположения
- - граница кадастрового деления
- 90:10:090201 - номер кадастрового квартала
- - характерная точка контура, сведения о которой не позволяют однозначно определить её на

Прохождение границы		Описание прохождения границы
от точки	до точки	
1	2	3
1	2	<i>по границе естественных природных объектов</i>
2	3	<i>по границе естественных природных объектов</i>
3	4	<i>по границе естественных природных объектов</i>
4	5	<i>по границе естественных природных объектов</i>
5	6	<i>по границе естественных природных объектов</i>
6	7	<i>по границе естественных природных объектов</i>
7	8	<i>по границе естественных природных объектов</i>
8	9	<i>по границе естественных природных объектов</i>
9	10	<i>по границе естественных природных объектов</i>
10	11	<i>по границе естественных природных объектов</i>
11	12	<i>по границе естественных природных объектов</i>
12	13	<i>по границе естественных природных объектов</i>
13	14	<i>по границе естественных природных объектов</i>
14	15	<i>по границе естественных природных объектов</i>
15	16	<i>по границе естественных природных объектов</i>
16	17	<i>по границе естественных природных объектов</i>
17	18	<i>по границе естественных природных объектов</i>
18	19	<i>по границе естественных природных объектов</i>
19	20	<i>по границе естественных природных объектов</i>
20	21	<i>по границе естественных природных объектов</i>
21	22	<i>по границе естественных природных объектов</i>
22	23	<i>по границе естественных природных объектов</i>
23	24	<i>по границе естественных природных объектов</i>
24	25	<i>по границе естественных природных объектов</i>
25	26	<i>по границе естественных природных объектов</i>
26	27	<i>по границе естественных природных объектов</i>
27	28	<i>по границе естественных природных объектов</i>
28	29	<i>по границе естественных природных объектов</i>
29	30	<i>по границе естественных природных объектов</i>
30	31	<i>по границе естественных природных объектов</i>
31	32	<i>по границе естественных природных объектов</i>
32	33	<i>по границе естественных природных объектов</i>
33	1	<i>по границе естественных природных объектов</i>

ВНЕСЕНИЕ ИЗМЕНЕНИЙ В ГЕНЕРАЛЬНЫЙ ПЛАН СЕРЕБРЯНСКОГО СЕЛЬСКОГО ПОСЕЛЕНИЯ РАЗДОЛЬНЕНСКОГО МУНИЦИПАЛЬНОГО РАЙОНА РЕСПУБЛИКИ КРЫМ  
КАРТА ПЛАНИРУЕМОГО РАЗМЕЩЕНИЯ ОБЪЕКТОВ МЕСТНОГО ЗНАЧЕНИЯ ПОСЕЛЕНИЯ

**Условные обозначения:**

Синий фон	Объекты местного значения поселения
Желтый фон	Зоны размещения объектов местного значения поселения
Зеленый фон	Зоны размещения объектов местного значения поселения
Красный фон	Зоны размещения объектов местного значения поселения
Фиолетовый фон	Зоны размещения объектов местного значения поселения
Серый фон	Зоны размещения объектов местного значения поселения
Коричневый фон	Зоны размещения объектов местного значения поселения
Светло-зеленый фон	Зоны размещения объектов местного значения поселения
Темно-зеленый фон	Зоны размещения объектов местного значения поселения
Черный фон	Зоны размещения объектов местного значения поселения
Белый фон	Зоны размещения объектов местного значения поселения
Синяя линия	Генеральный план
Красная линия	Генеральный план
Зеленая линия	Генеральный план
Желтая линия	Генеральный план
Фиолетовая линия	Генеральный план
Серая линия	Генеральный план
Коричневая линия	Генеральный план
Светло-зеленая линия	Генеральный план
Темно-зеленая линия	Генеральный план
Черная линия	Генеральный план
Белая линия	Генеральный план
Синий квадрат	Объекты местного значения поселения
Красный квадрат	Объекты местного значения поселения
Зеленый квадрат	Объекты местного значения поселения
Желтый квадрат	Объекты местного значения поселения
Фиолетовый квадрат	Объекты местного значения поселения
Серый квадрат	Объекты местного значения поселения
Коричневый квадрат	Объекты местного значения поселения
Светло-зеленый квадрат	Объекты местного значения поселения
Темно-зеленый квадрат	Объекты местного значения поселения
Черный квадрат	Объекты местного значения поселения
Белый квадрат	Объекты местного значения поселения
Синий ромб	Объекты местного значения поселения
Красный ромб	Объекты местного значения поселения
Зеленый ромб	Объекты местного значения поселения
Желтый ромб	Объекты местного значения поселения
Фиолетовый ромб	Объекты местного значения поселения
Серый ромб	Объекты местного значения поселения
Коричневый ромб	Объекты местного значения поселения
Светло-зеленый ромб	Объекты местного значения поселения
Темно-зеленый ромб	Объекты местного значения поселения
Черный ромб	Объекты местного значения поселения
Белый ромб	Объекты местного значения поселения
Синий круг	Объекты местного значения поселения
Красный круг	Объекты местного значения поселения
Зеленый круг	Объекты местного значения поселения
Желтый круг	Объекты местного значения поселения
Фиолетовый круг	Объекты местного значения поселения
Серый круг	Объекты местного значения поселения
Коричневый круг	Объекты местного значения поселения
Светло-зеленый круг	Объекты местного значения поселения
Темно-зеленый круг	Объекты местного значения поселения
Черный круг	Объекты местного значения поселения
Белый круг	Объекты местного значения поселения



Информация о документе	
№ документа	_____
Дата разработки	_____
Информация об исполнителе	
Исполнитель	_____
Подпись	_____
Дата	_____



ВНЕСЕНИЕ ИЗМЕНЕНИЙ В ГЕНЕРАЛЬНЫЙ ПЛАН СЕРЕБРЯНСКОГО СЕЛЬСКОГО ПОСЕЛЕНИЯ РАЗДОЛЬНЕНСКОГО МУНИЦИПАЛЬНОГО РАЙОНА РЕСПУБЛИКИ КРЫМ  
КАРТА ФУНКЦИОНАЛЬНЫХ ЗОН ПОСЕЛЕНИЯ

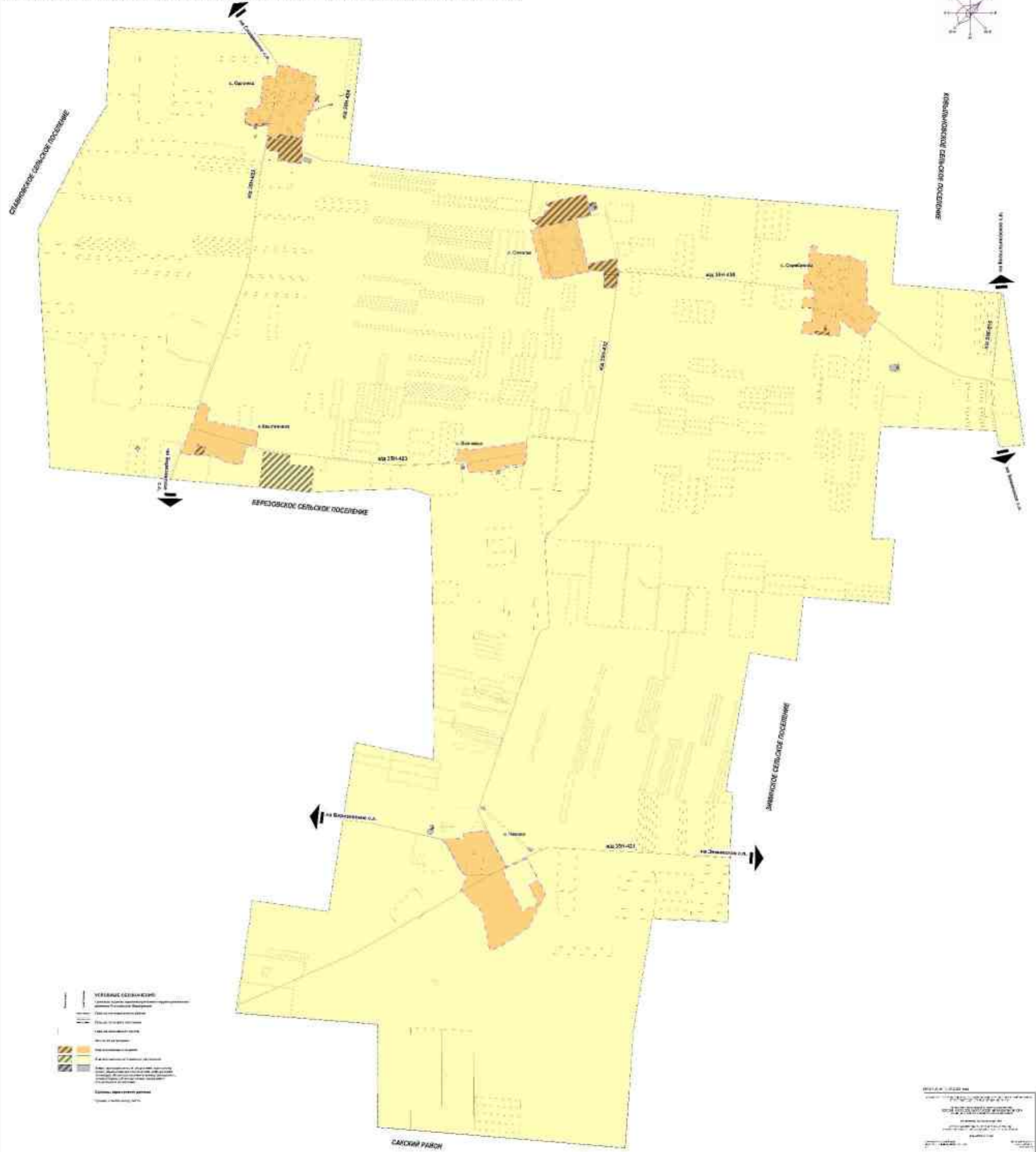
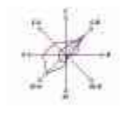








ВНЕСЕНИЕ ИЗМЕНЕНИЙ В ГЕНЕРАЛЬНЫЙ ПЛАН СЕРЕБРЯНСКОГО СЕЛЬСКОГО ПОСЕЛЕНИЯ РАЗДОЛЬНЕНСКОГО МУНИЦИПАЛЬНОГО РАЙОНА РЕСПУБЛИКИ КРЫМ  
 КАРТА СУЩЕСТВУЮЩИХ И ПЛАНИРУЕМЫХ ГРАНИЦ НАСЕЛЕННЫХ ПУНКТОВ, ВХОДЯЩИХ В СОСТАВ ПОСЕЛЕНИЯ



- УСЛОВНЫЕ ОБОЗНАЧЕНИЯ**
- граница существующего населенного пункта
  - граница планируемого населенного пункта
  - граница территории, подлежащей изъятию для государственных нужд Республики Крым
  - граница территории, подлежащей изъятию для государственных нужд Российской Федерации
  - граница территории, подлежащей изъятию для государственных нужд Российской Федерации (в границах территории, подлежащей изъятию для государственных нужд Республики Крым)
  - граница территории, подлежащей изъятию для государственных нужд Российской Федерации (в границах территории, подлежащей изъятию для государственных нужд Республики Крым) (в границах территории, подлежащей изъятию для государственных нужд Российской Федерации)
  - граница территории, подлежащей изъятию для государственных нужд Российской Федерации (в границах территории, подлежащей изъятию для государственных нужд Республики Крым) (в границах территории, подлежащей изъятию для государственных нужд Российской Федерации) (в границах территории, подлежащей изъятию для государственных нужд Республики Крым)

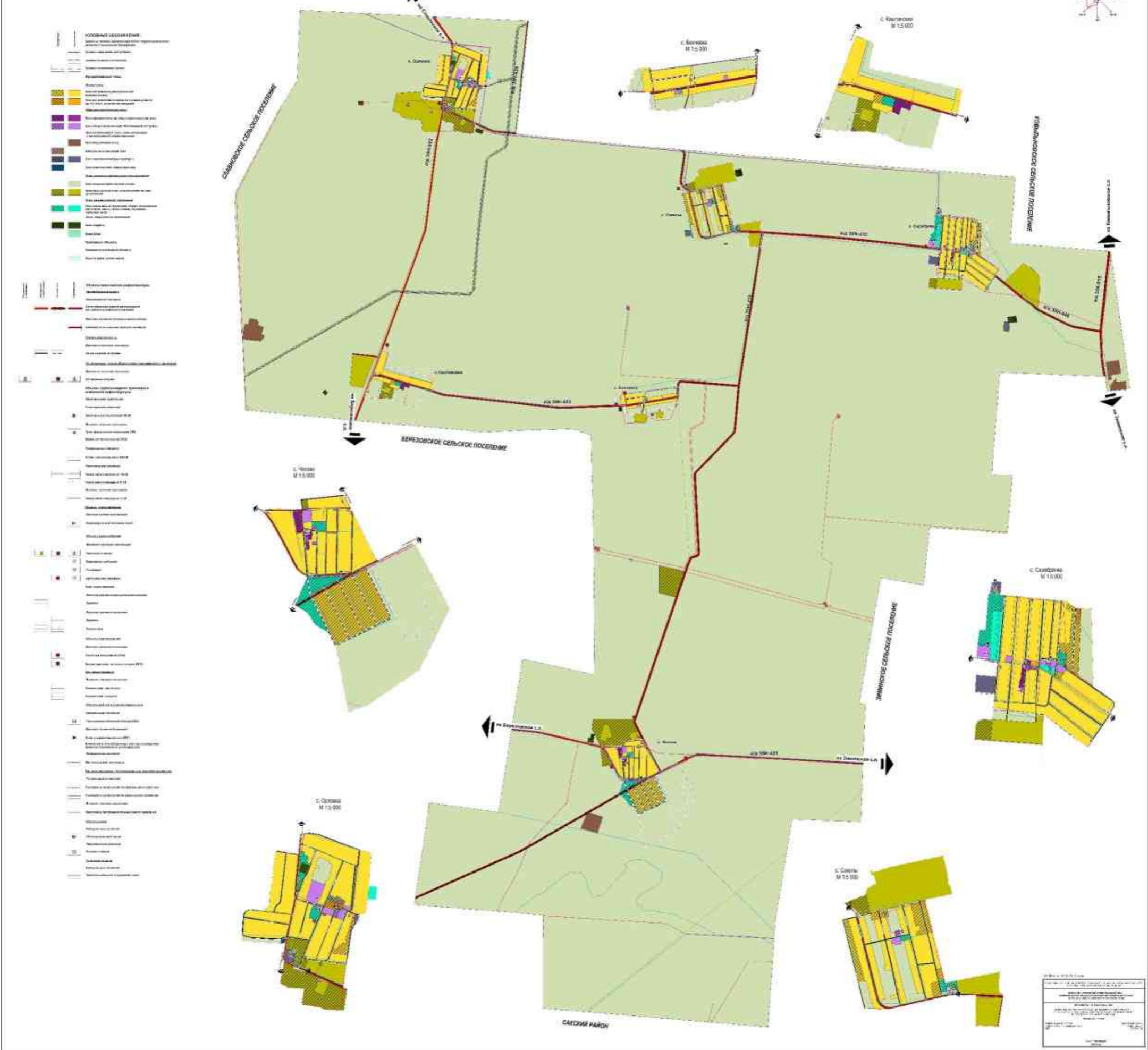
Масштаб: 1:50000  
 Дата: 2023 г.  
 Автор: [Name]  
 Проверено: [Name]

ВНЕСЕНИЕ ИЗМЕНЕНИЙ В ГЕНЕРАЛЬНЫЙ ПЛАН СЕРЕБРЯНСКОГО СЕЛЬСКОГО ПОСЕЛЕНИЯ РАЗДольНЕНСКОГО МУНИЦИПАЛЬНОГО РАЙОНА РЕСПУБЛИКИ КРЫМ  
КАРТА ПЛАНИРУЕМОГО РАЗМЕЩЕНИЯ ОБЪЕКТОВ ФЕДЕРАЛЬНОГО, РЕГИОНАЛЬНОГО И МЕСТНОГО ЗНАЧЕНИЯ, ОТНОСЯЩИЕСЯ К ОБЛАСТЯМ:  
ФИЗИЧЕСКАЯ КУЛЬТУРА И МАССОВЫЙ СПОРТ, ОБРАЗОВАНИЕ И ЗДРАВООХРАНЕНИЕ



№ проекта: 18-010-1/01
№ документа: 18-010-1/01-01
Итого объектов: 10
Дата: 2024 г.
Масштаб: 1:5000
Составитель: И.И. Ионов
Проверил: А.А. Акимов
Утвердил: В.В. Васильев

ВНЕСЕНИЕ ИЗМЕНЕНИЙ В ГЕНЕРАЛЬНЫЙ ПЛАН СЕРЕБРЯНСКОГО СЕЛЬСКОГО ПОСЕЛЕНИЯ РАЗДОЛЬНЕНСКОГО МУНИЦИПАЛЬНОГО РАЙОНА РЕСПУБЛИКИ КРЫМ  
КАРТА ПЛАНИРУЕМОГО РАЗМЕЩЕНИЯ ОБЪЕКТОВ ФЕДЕРАЛЬНОГО, РЕГИОНАЛЬНОГО И МЕСТНОГО ЗНАЧЕНИЯ В ОБЛАСТИ  
ИНЖЕНЕРНОЙ И ТРАНСПОРТНОЙ ИНФРАСТРУКТУРЫ



ВНЕСЕНИЕ ИЗМЕНЕНИЙ В ГЕНЕРАЛЬНЫЙ ПЛАН СЕРЕБРЯНСКОГО СЕЛЬСКОГО ПОСЕЛЕНИЯ РАЗДОЛЬНЕНСКОГО МУНИЦИПАЛЬНОГО РАЙОНА РЕСПУБЛИКИ КРЫМ  
КАРТА ТЕРРИТОРИЙ, ПОДВЕРЖЕННЫХ РИСКУ ВОЗНИКНОВЕНИЯ ЧРЕЗВЫЧАЙНЫХ СИТУАЦИЙ ПРИРОДНОГО И ТЕХНОГЕННОГО ХАРАКТЕРА

