



**РАЗДОЛЬНЕНСЬКА
РАЙОННА РАДА**

**РАЗДОЛЬНЕНСКИЙ
РАЙОННЫЙ СОВЕТ**

**КЪЫРЫМ ДЖУМХУРИЕТИ
РАЗДОЛЬНОЕ**

РЕСПУБЛИКИ КРИМ

РЕСПУБЛИКИ КРЫМ

БОЛЮГИНИНЬ ШУРАСИ

19 сессия II созыва

РЕШЕНИЕ № 1435-2/23

20 декабря 2023 г.

пгт Раздольное

О внесении изменений в решение внеочередной сессии Раздольненского районного совета Республики Крым I созыва от 04.10.2018 № 1143-1/18 «Об утверждении генерального плана Славянского сельского поселения Раздольненского муниципального района Республики Крым»

В соответствии со статьями 5.1, 9, 23-25, 28 Градостроительного кодекса Российской Федерации, п. 20 части 1, частью 4 статьи 14 Федерального закона от 06.10.2003 № 131-ФЗ «Об общих принципах организации местного самоуправления в Российской Федерации», Законом Республики Крым от 16.01.2015 № 67-ЗРК/2015 «О регулировании градостроительной деятельности в Республике Крым», Уставом муниципального образования Раздольненский район Республики Крым, руководствуясь Положением о составе и порядке подготовки документов территориального планирования муниципальных образований, входящих в состав муниципального образования Раздольненский район Республики Крым, порядке подготовки изменений и внесения их в такие документы, утвержденном решением внеочередной сессии Раздольненского районного совета I созыва от 16.04.2015 № 207-1/15 (в редакции решения от 16.07.2015 № 298-1/15), принимая во внимание протоколы публичных слушаний и заключения о результатах публичных слушаний по проекту внесения изменений в генеральный план Славянского сельского поселения Раздольненского района Республики Крым, ходатайство Администрации Раздольненского района от 14.12.2023 № 01-10/2688, рекомендации совместного заседания комиссий Раздольненского районного совета от 20.12.2023, районный совет

Р Е Ш И Л:

1. Внести изменения в решение внеочередной сессии Раздольненского районного совета Республики Крым I созыва от 04.10.2018 № 1143-1/18 «Об утверждении генерального плана Славянского сельского поселения Раздольненского муниципального района Республики Крым» (в редакции

решения от 14.04.2020 № 230-2/20) изложив приложение к нему в новой редакции (прилагается).

2. Настоящее решение вступает в силу со дня опубликования (обнародования).

3. Решение опубликовать в районной газете «Авангард», обнародовать на официальном сайте газеты «Авангард» Раздольненского района Республики Крым (<http://avangardpress.ru>), на сайте Администрации Раздольненского района Республики Крым (<http://razdolnoe-rk.ru>) и на официальном Портале Правительства Республики Крым на странице Раздольненского района (<http://razdolnoe.rk.gov.ru>).

4. Контроль за выполнением настоящего решения возложить на комиссию Раздольненского районного совета по аграрной политике, экологии, природным ресурсам, строительству, жилищно-коммунальному хозяйству, по промышленной политике, транспорту и топливно-энергетическому комплексу.

Председатель Раздольненского
районного совета



Т. Вышинская

Приложение
к решению 19 сессии
Раздольненского районного
совета Республики Крым II созыва
от 20.12.2023 № 1435-2/23



**Научно-проектный институт
пространственного планирования
«ЭНКО»**

**Внесение изменений в генеральный план
Славянского сельского поселения
Раздольненского района Республики Крым**

Положение о территориальном планировании



Генеральный директор

Н.А. Николаевская

Главный архитектор проекта

А.Г. Немчинова

**Санкт-Петербург
2023**

ОГЛАВЛЕНИЕ

1. СВЕДЕНИЯ О ВИДАХ, НАЗНАЧЕНИИ И НАИМЕНОВАНИЯХ ПЛАНИРУЕМЫХ ДЛЯ РАЗМЕЩЕНИЯ ОБЪЕКТОВ МЕСТНОГО ЗНАЧЕНИЯ ПОСЕЛЕНИЯ, ИХ ОСНОВНЫЕ ХАРАКТЕРИСТИКИ, ИХ МЕСТОПОЛОЖЕНИЕ (ДЛЯ ОБЪЕКТОВ МЕСТНОГО ЗНАЧЕНИЯ, НЕ ЯВЛЯЮЩИХСЯ ЛИНЕЙНЫМИ ОБЪЕКТАМИ, УКАЗЫВАЮТСЯ ФУНКЦИОНАЛЬНЫЕ ЗОНЫ), А ТАКЖЕ ХАРАКТЕРИСТИКИ ЗОН С ОСОБЫМИ УСЛОВИЯМИ ИСПОЛЬЗОВАНИЯ ТЕРРИТОРИЙ**5**
2. ПАРАМЕТРЫ ФУНКЦИОНАЛЬНЫХ ЗОН, А ТАКЖЕ СВЕДЕНИЯ О ПЛАНИРУЕМЫХ ДЛЯ РАЗМЕЩЕНИЯ В НИХ ОБЪЕКТАХ ФЕДЕРАЛЬНОГО ЗНАЧЕНИЯ, ОБЪЕКТАХ РЕГИОНАЛЬНОГО ЗНАЧЕНИЯ, ОБЪЕКТАХ МЕСТНОГО ЗНАЧЕНИЯ, ЗА ИСКЛЮЧЕНИЕМ ЛИНЕЙНЫХ ОБЪЕКТОВ**9**

СВЕДЕНИЯ О ВИДАХ, НАЗНАЧЕНИИ И НАИМЕНОВАНИЯХ ПЛАНИРУЕМЫХ ДЛЯ РАЗМЕЩЕНИЯ ОБЪЕКТОВ МЕСТНОГО ЗНАЧЕНИЯ ПОСЕЛЕНИЯ, ИХ ОСНОВНЫЕ ХАРАКТЕРИСТИКИ, ИХ МЕСТОПОЛОЖЕНИЕ (ДЛЯ ОБЪЕКТОВ МЕСТНОГО ЗНАЧЕНИЯ, НЕ ЯВЛЯЮЩИХСЯ ЛИНЕЙНЫМИ ОБЪЕКТАМИ, УКАЗЫВАЮТСЯ ФУНКЦИОНАЛЬНЫЕ ЗОНЫ), А ТАКЖЕ ХАРАКТЕРИСТИКИ ЗОН С ОСОБЫМИ УСЛОВИЯМИ ИСПОЛЬЗОВАНИЯ ТЕРРИТОРИЙ

№ п/п	Код объекта	Наименование объекта (планируемый к размещению, планируемый к реконструкции)	Назначение объекта	Местоположение размещаемого объекта/ функциональная зона	Характеристика объекта	Характеристика зон с особыми условиями использования территории
1	Объекты местного значения в области электро-, тепло-, газо- и водоснабжения населения, водоотведения					
1.1.	602041006	Артезианская скважина (планируемая к реконструкции)	Бесперебойное водоснабжение	Славянское сельское поселение, с. Славянское/ зона инженерной инфраструктуры	Производительность – до 0,5 тыс. м ³ /сут.	Зоны санитарной охраны в соответствии с требованиями СанПиН 2.1.4/1110-04
1.2.	602041006	Артезианская скважина (планируемая к реконструкции)	Бесперебойное водоснабжение	Славянское сельское поселение, с. Славянское/ зона инженерной инфраструктуры	Производительность – до 0,5 тыс. м ³ /сут.	Зоны санитарной охраны в соответствии с требованиями СанПиН 2.1.4/1110-04
1.3.	602041006	Артезианская скважина (планируемая к реконструкции)	Бесперебойное водоснабжение	Славянское сельское поселение, с. Аврора/ зона инженерной инфраструктуры	Производительность – до 0,5 тыс. м ³ /сут.	Зоны санитарной охраны в соответствии с требованиями СанПиН 2.1.4/1110-04
1.4.	602041101	Водовод (планируемый к размещению)	Подача воды потребителям	Славянское сельское поселение	Протяженность - 0,53 км	Санитарно-защитная полоса в соответствии с требованиями СанПиН 2.1.4/1110-04
1.5.	602041102	Водопровод (планируемый к реконструкции)	Безаварийное водоснабжение	Славянское сельское поселение	Протяженность - 17,0 км	-
1.6.	602041102	Водопровод (планируемый к размещению)	Подача воды потребителям	Славянское сельское поселение	Протяженность - 3,97 км	-

№ п/п	Код объекта	Наименование объекта (планируемый к размещению, планируемый к реконструкции)	Назначение объекта	Местоположение размещаемого объекта/ функциональная зона	Характеристика объекта	Характеристика зон с особыми условиями использования территории
1.7.	602041201	Очистные сооружения (КОС, планируемые к размещению)	Очистка сточных вод	Славянское сельское поселение / зона сельскохозяйственных угодий	Производительность – 0,40 тыс. м ³ /сут.	Санитарно-защитная зона 200 м в соответствии с СанПиН 2.2.1/2.1.1.1200-03
1.8.	602041203	Канализационная насосная станция (КНС, планируемая к размещению)	Прием и перекачка сточных вод	Славянское сельское поселение / зона сельскохозяйственных угодий	Производительность – 0,25 тыс. м ³ /сут.	Санитарно-защитная зона 20 м в соответствии с СанПиН 2.2.1/2.1.1.1200-03
1.9.	602041203	Канализационная насосная станция (КНС, планируемая к размещению)	Прием и перекачка сточных вод	Славянское сельское поселение / зона сельскохозяйственных угодий	Производительность – 0,05 тыс. м ³ /сут.	Санитарно-защитная зона 15 м в соответствии с СанПиН 2.2.1/2.1.1.1200-03
1.10	602041301	Канализация самотечная (планируемая к размещению)	Транспортировка сточных вод	Славянское сельское поселение	Протяженность -16,99 км	-
1.11	602041302	Канализация напорная (планируемая к размещению)	Транспортировка сточных вод	Славянское сельское поселение	Протяженность - 6,49 км	-
1.12	602040603	Газопровод распределительный низкого давления (планируемый к размещению)	Транспортировка газа	Славянское сельское поселение, с. Аврора	Протяженность – 2,09 км	Охранная зона в соответствии с постановлением Правительства РФ от 20.11.2000 г. № 878
2	Объекты местного значения в области автомобильных дорог и объектов автомобильного транспорта					
	Автомобильные дороги местного значения – улично-дорожная сеть					
2.1	602030503	Улично-дорожная сеть (планируемый к реконструкции)	Движение транспортных средств и пешеходов	Славянское сельское поселение, с. Славянское	Протяженность – 14,79 км. Пропускная способность в одном	-

№ п/п	Код объекта	Наименование объекта (планируемый к размещению, планируемый к реконструкции)	Назначение объекта	Местоположение размещаемого объекта/ функциональная зона	Характеристика объекта	Характеристика зон с особыми условиями использования территории
					направлении – не более 800 ед./ч	
2.2	602030503	Улично-дорожная сеть (планируемый к реконструкции)	Движение транспортных средств и пешеходов	Славянское сельское поселение, с. Аврора	Протяженность – 4,22 км. Пропускная способность в одном направлении – не более 800 ед./ч	
2.3	602030503	Улично-дорожная сеть (планируемый к размещению)	Движение транспортных средств и пешеходов	Славянское сельское поселение, с. Славянское	Протяженность – 2,52 км. Пропускная способность в одном направлении – не более 800 ед./ч	
2.4	602030503	Улично-дорожная сеть (планируемый к размещению)	Движение транспортных средств и пешеходов	Славянское сельское поселение, с. Аврора	Протяженность – 2,43 км. Пропускная способность в одном направлении – не более 800 ед./ч	
Остановочные пункты общественного пассажирского транспорта						
2.5	602031106	Остановочный пункт (планируемый к размещению)	Укрытие пассажиров, ожидающих автобус, от непогоды (дождя, снега, порывов ветра, яркого солнца и пыли)	Славянское сельское поселение, с. Славянское, на остановке при въезде в село/зона застройки индивидуальными жилыми домами	Павильон малой вместимости (на 5-10 чел.) полузакрытого типа с закрытым помещением (для кассы, банкомата или киоска)	

№ п/п	Код объекта	Наименование объекта (планируемый к размещению, планируемый к реконструкции)	Назначение объекта	Местоположение размещаемого объекта/ функциональная зона	Характеристика объекта	Характеристика зон с особыми условиями использования территории
3	Объекты местного значения в области социальной сферы					
3.1	602010302	Открытая спортивная площадка для физкультурно-оздоровительных занятий (планируемый к размещению)	Обеспечение условия для занятия физической культурой и спортом	Славянское сельское поселение, с. Аврора / зона озелененных территорий общего пользования	Единовременная пропускная способность 35 человек, площадь не менее 600 м ²	
4.1	602010904	Благоустроенный пляж, место массовой околородной рекреации (планируемый к размещению)	Обеспечение условий развития рекреации	Славянское сельское поселение, с. Аврора/ зона отдыха	Общая площадь 0,795 га, вместимость 1,59 тыс. посетителей	
5	Объекты местного значения в области организации мест погребения					
5.1	602050301	Кладбище (планируемый к реконструкции)	Ритуальная деятельность	Славянское сельское поселение, на юго-восток от с. Славянское / зона кладбищ	Увеличение площади на 2,08 га	Санитарно-защитная зона в соответствии с СанПиН 2.2.1/2.1.1.1200-03

ПАРАМЕТРЫ ФУНКЦИОНАЛЬНЫХ ЗОН, А ТАКЖЕ СВЕДЕНИЯ О ПЛАНИРУЕМЫХ ДЛЯ РАЗМЕЩЕНИЯ В НИХ ОБЪЕКТАХ ФЕДЕРАЛЬНОГО ЗНАЧЕНИЯ, ОБЪЕКТАХ РЕГИОНАЛЬНОГО ЗНАЧЕНИЯ, ОБЪЕКТАХ МЕСТНОГО ЗНАЧЕНИЯ, ЗА ИСКЛЮЧЕНИЕМ ЛИНЕЙНЫХ ОБЪЕКТОВ

№ п/п	Наименование функциональной зоны	Параметры функциональной зоны		Сведения о планируемых для размещения объектах федерального значения, объектах регионального значения, объектах местного значения, за исключением линейных объектов
		площадь зоны, га	иные параметры	
1	Жилые зоны			
1.1	Зона застройки индивидуальными жилыми домами	169,98	Максимальное количество этажей надземной части зданий – 3 этажа. Максимальная высота зданий жилого назначения на земельных участках 12 метров. Максимальная высота зданий, строений, сооружений не жилого назначения на земельных участках 10 метров. Максимальный процент застройки в границах земельного участка: 50 %	<i>Объекты местного значения поселения:</i> остановочный пункт (планируемый к размещению), с. Славянское – 1 ед.
1.2	Зона застройки малоэтажными жилыми домами (до 4 этажей, включая мансардный)	0,37	Для малоэтажной застройки: максимальное количество этажей надземной части зданий – 4 этажа; максимальная высота зданий, строений, сооружений не жилого назначения на земельных участках 10 метров;	

№ п/п	Наименование функциональной зоны	Параметры функциональной зоны		Сведения о планируемых для размещения объектах федерального значения, объектах регионального значения, объектах местного значения, за исключением линейных объектов
		площадь зоны, га	иные параметры	
			<p>максимальный процент застройки в границах земельного участка: 30 %.</p> <p>Для блокированной застройки:</p> <p>максимальное количество этажей надземной части зданий – 3 этажа;</p> <p>максимальный процент застройки в границах земельного участка: 60 %</p>	
2	Общественно-деловые зоны			
2.1	Многофункциональная общественно-деловая зона	9,53	<p>Максимальное количество этажей надземной части зданий – 5 этажей.</p> <p>Максимальный процент застройки в границах земельного участка: 50 %</p>	
2.2	Зона специализированной общественной застройки	8,27	<p>Максимальное количество этажей надземной части зданий – 4 этажа.</p> <p>Максимальный процент застройки в границах земельного участка: 50 %</p>	<p><i>Объекты местного значения муниципального района:</i></p> <p>Общеобразовательная организация (планируемый к реконструкции), с. Славянское – 1 ед.;</p> <p>Дом культуры (планируемый к реконструкции), с. Славянское – 1 ед.;</p> <p>Библиотека (планируемый к реконструкции), с. Славянское – 1 ед.;</p>
3	Производственные зоны, зоны инженерной инфраструктуры и транспортной инфраструктур			
3.1	Производственная зона	16,85	Размещение предприятий и коммунально-складских объектов III–V классов	

№ п/п	Наименование функциональной зоны	Параметры функциональной зоны		Сведения о планируемых для размещения объектах федерального значения, объектах регионального значения, объектах местного значения, за исключением линейных объектов
		площадь зоны, га	иные параметры	
			<p>опасности с сокращением санитарно-защитной зоны до границ жилой застройки и других территорий с нормируемыми показателями качества среды обитания защитной зоны до границ жилой застройки и других территорий с нормируемыми показателями качества среды обитания.</p> <p>Максимальный процент застройки в границах земельного участка: 60 %.</p> <p>Максимальная высота зданий – 45 метров</p>	
3.2	Зона инженерной инфраструктуры	3,38	<p>Максимальный процент застройки: не устанавливается.</p> <p>Максимальная высота зданий – 10 метров</p>	<p><i>Объекты регионального значения:</i> Электрическая подстанция 35 кВ (планируемый к реконструкции), с. Славянское – 1 ед.;</p> <p><i>Объекты местного значения поселения:</i> Артезианская скважина (планируемый к реконструкции), с. Славянское – 2 ед.;</p> <p>Артезианская скважина (планируемый к реконструкции), с. Аврора – 1 ед.;</p>
3.3	Зона транспортной инфраструктуры	0,62	<p>Максимальный процент застройки: не устанавливается.</p>	

№ п/п	Наименование функциональной зоны	Параметры функциональной зоны		Сведения о планируемых для размещения объектах федерального значения, объектах регионального значения, объектах местного значения, за исключением линейных объектов
		площадь зоны, га	иные параметры	
			Максимальная высота зданий – 15 метров	
4	Зона сельскохозяйственного использования			
4.1	Зона сельскохозяйственных угодий	5653,36	Максимальный процент застройки: не устанавливается. Максимальная высота зданий – 2 метра.	<i>Объекты местного значения поселения:</i> канализационные очистные сооружения (КОС, планируемый к размещению), Славянское сельское поселение – 1 ед.; канализационная насосная станция (КНС, планируемый к размещению), Славянское сельское поселение – 2 ед.
4.2	Производственная зона сельскохозяйственных предприятий	77,11	Максимальный класс опасности – IV, с сокращением санитарно-защитной зоны до границ жилой застройки и других территорий с нормируемыми показателями качества среды обитания. Максимальный процент застройки: не устанавливается. Максимальная высота зданий – 45 метров.	
5	Зоны рекреационного назначения			
5.1	Зона озеленённых территорий общего пользования (лесопарки, парки, сады, скверы, бульвары, городские леса)	23,51	Минимально допустимая доля зеленых насаждений в площади озелененных территорий общего пользования населенных пунктов: 70 %.	<i>Объекты местного значения поселения:</i> Открытая спортивная площадка для физкультурно-оздоровительных занятий (планируемый к размещению), с. Аврора – 1 ед.

№ п/п	Наименование функциональной зоны	Параметры функциональной зоны		Сведения о планируемых для размещения объектах федерального значения, объектах регионального значения, объектах местного значения, за исключением линейных объектов
		площадь зоны, га	иные параметры	
			Максимальная высота зданий – 4 метра. Максимальный процент застройки в границах земельного участка: не устанавливается.	
5.2	Зона отдыха	0,80	Не устанавливается	<i>Объекты местного значения поселения:</i> Благоустроенный пляж, место массовой околородной рекреации (планируемый к размещению), с. Аврора – 1 ед.
5.3	Зона лесов	73,42	Не устанавливается	
6	Зоны специального назначения			
6.1	Зона кладбищ	3,82	Максимальное количество этажей надземной части зданий – 3 этажа. Максимальный процент застройки в границах земельного участка: не устанавливается.	<i>Объекты местного значения поселения:</i> Кладбище (планируемый к реконструкции), Славянское сельское поселение, на юго-восток от с. Славянское – 1 ед, (увеличение площади на 2,08 га)

ОПИСАНИЕ МЕСТОПОЛОЖЕНИЯ ГРАНИЦ

село Аврора Славянское сельское поселение Раздольненский муниципальный район
Республика Крым

(наименование объекта местоположение границ, которого описано (далее - объект))

Раздел 1

Сведения об объекте		
№ п/п	Характеристики объекта	Описание характеристик
1	2	3
1	Местоположение объекта	<i>Российская Федерация, Республика Крым, Раздольненский район, Славянское сельское поселение, село Аврора</i>
2	Площадь объекта \pm величина погрешности определения площади ($P \pm$ Дельта P)	<i>906451 кв.м. \pm 333 кв.м.</i>
3	Иные характеристики объекта	-

Сведения о местоположении границ объекта

1. Система координат МСК-90

2. Сведения о характерных точках границ объекта

Обозначение характерных точек границ	Координаты, м		Метод определения координат характерной точки	Средняя квадратическая погрешность положения характерной точки (Мт), м	Описание обозначения точки на местности (при наличии)
	X	Y			
1	2	3	4	5	6
1	5059937,57	4359127,50	Картометрический метод	0,10	
2	5059947,55	4359191,68	Картометрический метод	0,10	
3	5059981,50	4359300,52	Картометрический метод	0,10	
4	5060014,93	4359389,47	Картометрический метод	0,10	
5	5060043,25	4359461,09	Картометрический метод	0,10	
6	5060109,14	4359609,32	Картометрический метод	0,10	
7	5060168,56	4359737,82	Картометрический метод	0,10	
8	5060258,41	4359901,84	Картометрический метод	0,10	
9	5060321,19	4360019,02	Картометрический метод	0,10	
10	5060325,52	4360028,87	Картометрический метод	0,10	
11	5060325,52	4360028,86	Картометрический метод	0,10	
12	5060341,12	4360064,38	Картометрический метод	0,10	
13	5060354,13	4360123,98	Картометрический метод	0,10	
14	5060370,59	4360198,10	Картометрический метод	0,10	
15	5060374,44	4360210,74	Картометрический метод	0,10	
16	5060370,75	4360211,44	Картометрический метод	0,10	
17	5060272,48	4360229,33	Картометрический метод	0,10	
18	5060290,32	4360272,63	Картометрический метод	0,10	
19	5060244,25	4360290,25	Картометрический метод	0,10	
20	5060235,59	4360268,31	Картометрический метод	0,10	
21	5059975,01	4360342,65	Картометрический метод	0,10	
22	5059980,81	4360359,35	Картометрический метод	0,10	
23	5060034,97	4360524,24	Картометрический метод	0,10	
24	5060043,25	4360551,29	Картометрический метод	0,10	
25	5060037,45	4360552,84	Картометрический метод	0,10	
26	5060025,67	4360517,36	Картометрический метод	0,10	
27	5060021,43	4360504,27	Картометрический метод	0,10	
28	5060016,09	4360487,79	Картометрический метод	0,10	
29	5059969,64	4360344,19	Картометрический метод	0,10	
30	5059770,70	4360400,94	Картометрический метод	0,10	
31	5059723,66	4360425,15	Картометрический метод	0,10	
32	5059729,35	4360366,69	Картометрический метод	0,10	
33	5059716,53	4360338,19	Картометрический метод	0,10	
34	5059662,35	4360226,97	Картометрический метод	0,10	
35	5059605,30	4360072,95	Картометрический метод	0,10	
36	5059555,37	4359930,35	Картометрический метод	0,10	
37	5059526,87	4359860,45	Картометрический метод	0,10	
38	5059507,57	4359811,91	Картометрический метод	0,10	
39	5059530,26	4359806,31	Картометрический метод	0,10	
40	5059477,87	4359662,68	Картометрический метод	0,10	
41	5059434,54	4359682,12	Картометрический метод	0,10	
42	5059424,75	4359686,51	Картометрический метод	0,10	
43	5059415,25	4359681,36	Картометрический метод	0,10	
44	5059407,64	4359684,63	Картометрический метод	0,10	
45	5059366,49	4359708,63	Картометрический метод	0,10	

Сведения о местоположении границ объекта

46	5059330,25	4359720,77	Картометрический метод	0,10	-
47	5059264,48	4359729,27	Картометрический метод	0,10	-
48	5059291,58	4359859,06	Картометрический метод	0,10	-
49	5059214,56	4359901,84	Картометрический метод	0,10	-
50	5059107,62	4359923,22	Картометрический метод	0,10	-
51	5059100,50	4359826,26	Картометрический метод	0,10	-
52	5059111,89	4359753,51	Картометрический метод	0,10	-
53	5059111,98	4359752,85	Картометрический метод	0,10	-
54	5059053,80	4359762,48	Картометрический метод	0,10	-
55	5059037,62	4359765,54	Картометрический метод	0,10	-
56	5059036,06	4359756,95	Картометрический метод	0,10	-
57	5059032,16	4359736,25	Картометрический метод	0,10	-
58	5058971,13	4359747,26	Картометрический метод	0,10	-
59	5058905,20	4359768,99	Картометрический метод	0,10	-
60	5058902,13	4359756,94	Картометрический метод	0,10	-
61	5058854,83	4359571,25	Картометрический метод	0,10	-
62	5058865,41	4359567,01	Картометрический метод	0,10	-
63	5058884,01	4359559,55	Картометрический метод	0,10	-
64	5058902,62	4359552,09	Картометрический метод	0,10	-
65	5058921,24	4359544,63	Картометрический метод	0,10	-
66	5058939,88	4359537,16	Картометрический метод	0,10	-
67	5058958,54	4359529,68	Картометрический метод	0,10	-
68	5058977,21	4359522,22	Картометрический метод	0,10	-
69	5059009,46	4359509,61	Картометрический метод	0,10	-
70	5059010,86	4359501,39	Картометрический метод	0,10	-
71	5059015,84	4359499,44	Картометрический метод	0,10	-
72	5059471,54	4359314,76	Картометрический метод	0,10	-
73	5059648,98	4359313,60	Картометрический метод	0,10	-
74	5059735,07	4359242,98	Картометрический метод	0,10	-
75	5059750,84	4359234,17	Картометрический метод	0,10	-
76	5059757,01	4359228,81	Картометрический метод	0,10	-
77	5059792,72	4359211,66	Картометрический метод	0,10	-
78	5059866,86	4359182,24	Картометрический метод	0,10	-
79	5059860,07	4359153,86	Картометрический метод	0,10	-
80	5059876,23	4359143,19	Картометрический метод	0,10	-
1	5059937,57	4359127,50	Картометрический метод	0,10	-

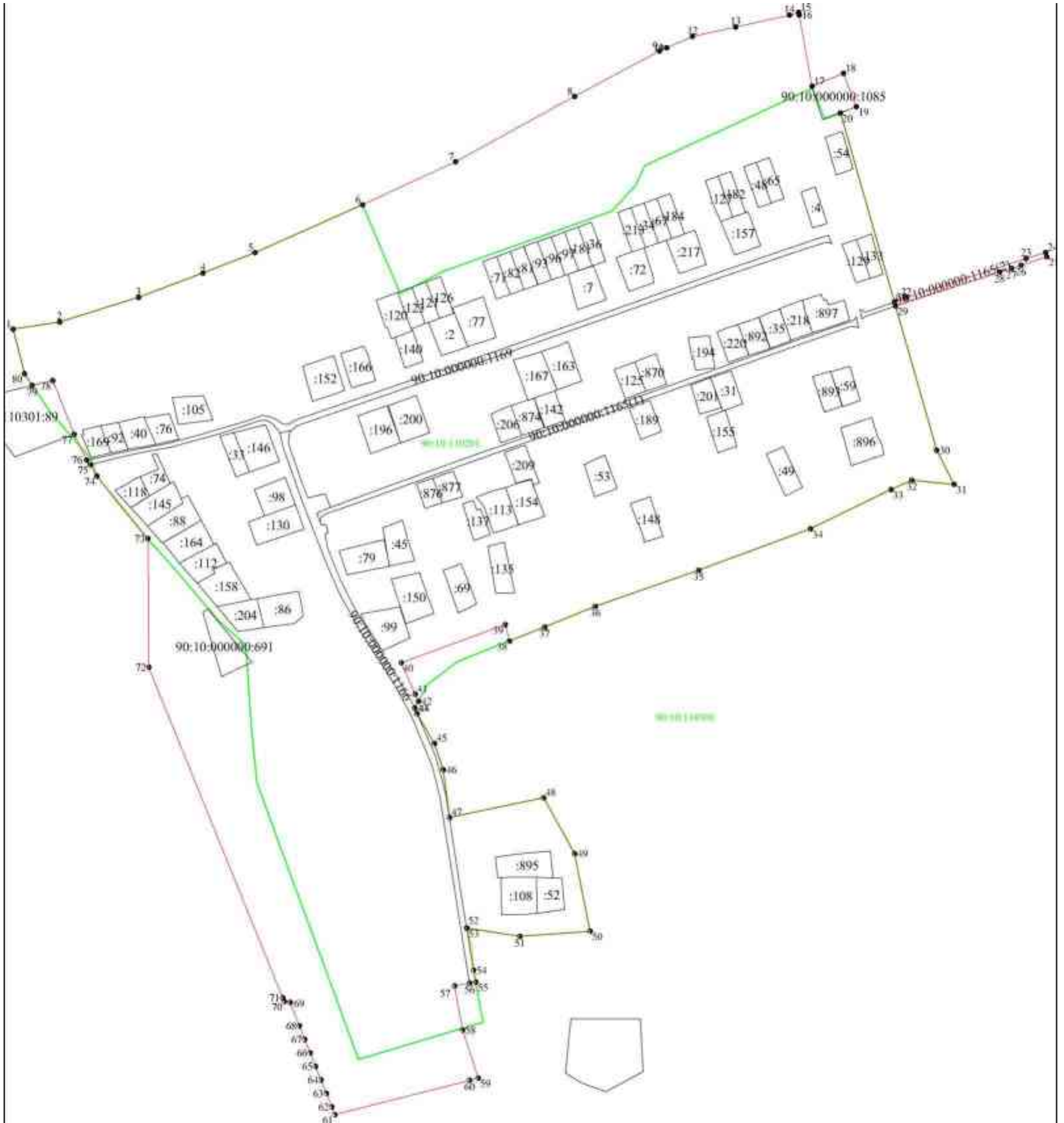
3. Сведения о характерных точках части (частей) границы объекта

Обозначение характерных точек части границы	Координаты, м		Метод определения координат характерной точки	Средняя квадратическая погрешность положения характерной точки (M _t), м	Описание обозначения точки на местности (при наличии)
	X	Y			
1	2	3	4	5	6

Часть № -

-	-	-	-	-	-
---	---	---	---	---	---

План границ объекта



Условные обозначения:

- o1 - характерная точка контура, сведения о которой позволяют однозначно определить её местность
- - вновь образованная часть контура, сведения о которой достаточны для определения её местоположения
- - существующая часть контура, имеющаяся в ЕПР сведения о которой достаточны для определения её местоположения
- граница кадастрового деления
- 90:10:090201 - номер кадастрового квартала
- o - характерная точка контура, сведения о которой не позволяют однозначно определить её местность
- :880 - обозначение земельного участка

1	2	3
57	58	по границе естественных природных объектов
58	59	по границе естественных природных объектов
59	60	по границе естественных природных объектов
60	61	по границе естественных природных объектов
61	62	по границе естественных природных объектов
62	63	по границе естественных природных объектов
63	64	по границе естественных природных объектов
64	65	по границе естественных природных объектов
65	66	по границе естественных природных объектов
66	67	по границе естественных природных объектов
67	68	по границе естественных природных объектов
68	69	по границе естественных природных объектов
69	70	по границе естественных природных объектов
70	71	по границе естественных природных объектов
71	72	по границе естественных природных объектов
72	73	по границе естественных природных объектов
73	74	по границе естественных природных объектов
74	75	по границе естественных природных объектов
75	76	по границе естественных природных объектов
76	77	по границе естественных природных объектов
77	78	по границе естественных природных объектов
78	79	по границе естественных природных объектов
79	80	по границе естественных природных объектов
80	1	по границе естественных природных объектов

(наименование объекта местоположение границ, которого описано (далее - объект)

Раздел 1

Сведения об объекте		
№ п/п	Характеристики объекта	Описание характеристик
1	2	3
1	Местоположение объекта	<i>Российская Федерация, Республика Крым, район Раздольненский, с Славянское</i>
2	Площадь объекта \pm величина погрешности определения площади ($P \pm$ Дельта P)	<i>2006601кв.м. \pm 496кв.м.</i>
3	Иные характеристики объекта	-

Сведения о местоположении границ объекта

1. Система координат МСК-90 Зона 4

2. Сведения о характерных точках границ объекта

Обозначение характерных точек границ	Координаты, м		Метод определения координат характерной точки	Средняя квадратическая погрешность положения характерной точки (Mт), м	Описание обозначения точки на местности (при наличии)
	X	Y			
1	2	3	4	5	6
1	5057726,43	4363130,13	Картометрический метод	0,10	-
2	5057701,02	4363251,43	Картометрический метод	0,10	-
3	5057649,40	4363538,17	Картометрический метод	0,10	-
4	5057414,31	4364844,03	Картометрический метод	0,10	-
5	5057013,85	4364834,67	Картометрический метод	0,10	-
6	5056847,85	4364802,29	Картометрический метод	0,10	-
7	5056722,35	4364780,02	Картометрический метод	0,10	-
8	5056568,49	4364777,97	Картометрический метод	0,10	-
9	5056568,45	4364777,99	Картометрический метод	0,10	-
10	5056456,40	4364845,48	Картометрический метод	0,10	-
11	5056406,35	4364840,47	Картометрический метод	0,10	-
12	5056376,31	4364490,11	Картометрический метод	0,10	-
13	5056376,22	4364490,12	Картометрический метод	0,10	-
14	5056331,29	4363982,44	Картометрический метод	0,10	-
15	5056327,83	4363775,63	Картометрический метод	0,10	-
16	5056307,90	4363245,63	Картометрический метод	0,10	-
17	5056309,59	4363235,96	Картометрический метод	0,10	-
18	5056359,88	4363220,15	Картометрический метод	0,10	-
19	5056477,67	4363182,78	Картометрический метод	0,10	-
20	5056915,82	4363131,07	Картометрический метод	0,10	-
21	5056960,36	4363133,97	Картометрический метод	0,10	-
22	5056997,70	4363165,56	Картометрический метод	0,10	-
23	5057026,08	4363198,15	Картометрический метод	0,10	-
24	5057030,26	4363202,95	Картометрический метод	0,10	-
25	5057039,25	4363171,57	Картометрический метод	0,10	-
26	5057101,70	4363186,06	Картометрический метод	0,10	-
27	5057092,57	4363224,60	Картометрический метод	0,10	-
28	5057091,40	4363227,14	Картометрический метод	0,10	-
29	5057097,91	4363227,96	Картометрический метод	0,10	-
30	5057101,73	4363230,37	Картометрический метод	0,10	-
31	5057118,80	4363232,01	Картометрический метод	0,10	-
32	5057123,59	4363231,22	Картометрический метод	0,10	-
33	5057134,21	4363232,57	Картометрический метод	0,10	-
1	5057726,43	4363130,13	Картометрический метод	0,10	-

3. Сведения о характерных точках части (частей) границы объекта

Обозначение характерных точек части границы	Координаты, м		Метод определения координат характерной точки	Средняя квадратическая погрешность положения характерной точки (Mт), м	Описание обозначения точки на местности (при наличии)
	X	Y			
1	2	3	4	5	6
1	2	3	4	5	6

Сведения о местоположении границ объекта

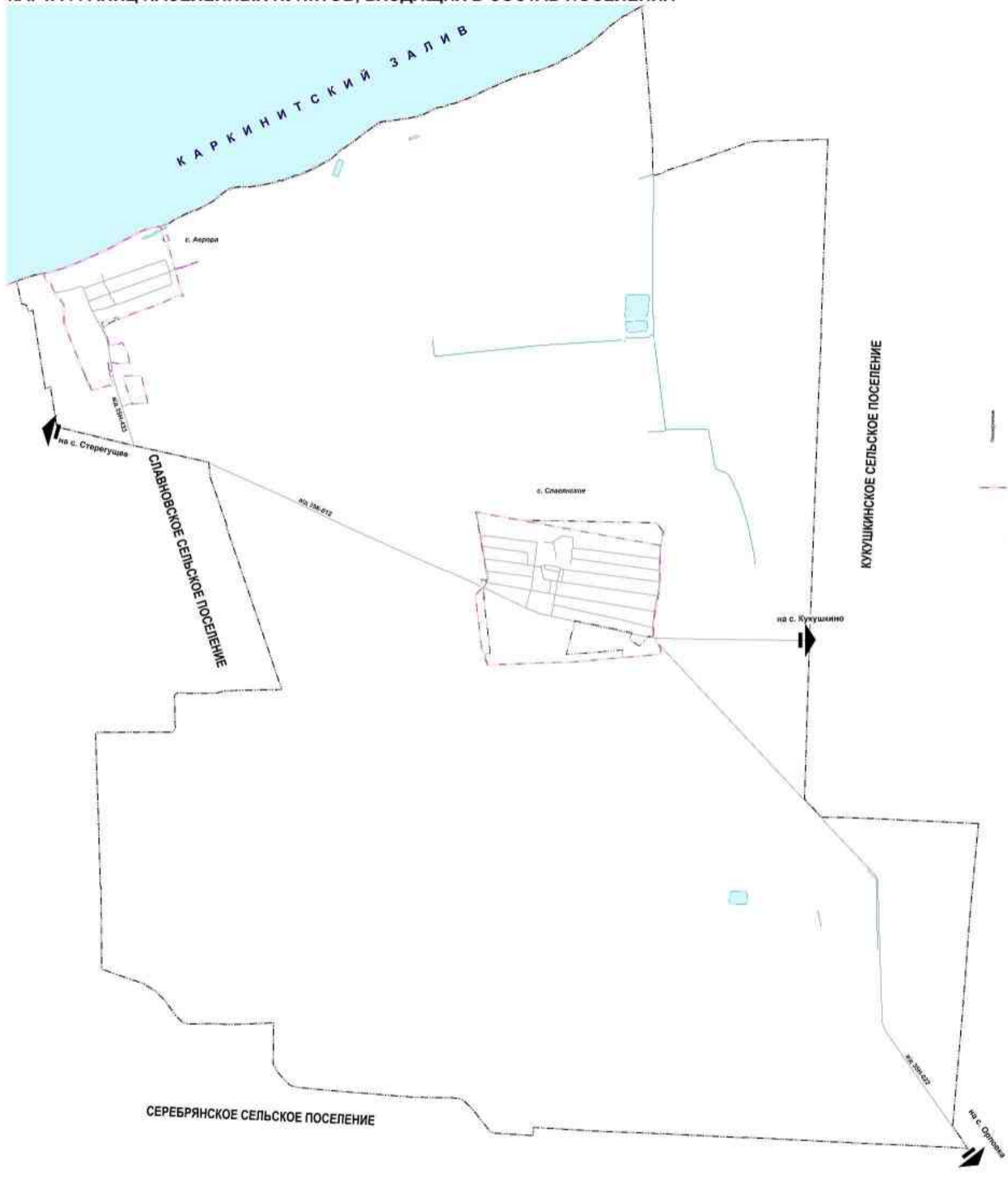
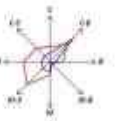
Часть № -

1

Прохождение границы		Описание прохождения границы
от точки	до точки	
1	2	3
1	2	<i>по установленной границе земельного участка</i>
2	3	<i>по установленной границе земельного участка</i>
3	4	<i>по установленной границе земельного участка</i>
4	5	<i>по установленной границе земельного участка</i>
5	6	<i>по установленной границе земельного участка</i>
6	7	<i>по установленной границе земельного участка</i>
7	8	<i>по установленной границе земельного участка</i>
8	9	<i>по установленной границе земельного участка</i>
9	10	<i>по установленной границе земельного участка</i>
10	11	<i>по установленной границе земельного участка</i>
11	12	<i>по установленной границе земельного участка</i>
12	13	<i>по установленной границе земельного участка</i>
13	14	<i>по установленной границе земельного участка</i>
14	15	<i>по установленной границе земельного участка</i>
15	16	<i>по установленной границе земельного участка</i>
16	17	<i>по установленной границе земельного участка</i>
17	18	<i>по установленной границе земельного участка</i>
18	19	<i>по установленной границе земельного участка</i>
19	20	<i>по установленной границе земельного участка</i>
20	21	<i>по установленной границе земельного участка</i>
21	22	<i>по установленной границе земельного участка</i>
22	23	<i>по установленной границе земельного участка</i>
23	24	<i>по установленной границе земельного участка</i>
24	25	<i>по установленной границе земельного участка</i>
25	26	<i>по установленной границе земельного участка</i>
26	27	<i>по установленной границе земельного участка</i>
27	28	<i>по установленной границе земельного участка</i>
28	29	<i>по установленной границе земельного участка</i>
29	30	<i>по установленной границе земельного участка</i>
30	31	<i>по установленной границе земельного участка</i>
31	32	<i>по установленной границе земельного участка</i>
32	33	<i>по установленной границе земельного участка</i>
33	1	<i>по установленной границе земельного участка</i>

ВНЕСЕНИЕ ИЗМЕНЕНИЙ В ГЕНЕРАЛЬНЫЙ ПЛАН СЛАВЯНСКОГО СЕЛЬСКОГО ПОСЕЛЕНИЯ РАЗДОЛЬНЕНСКОГО МУНИЦИПАЛЬНОГО РАЙОНА РЕСПУБЛИКИ КРЫМ

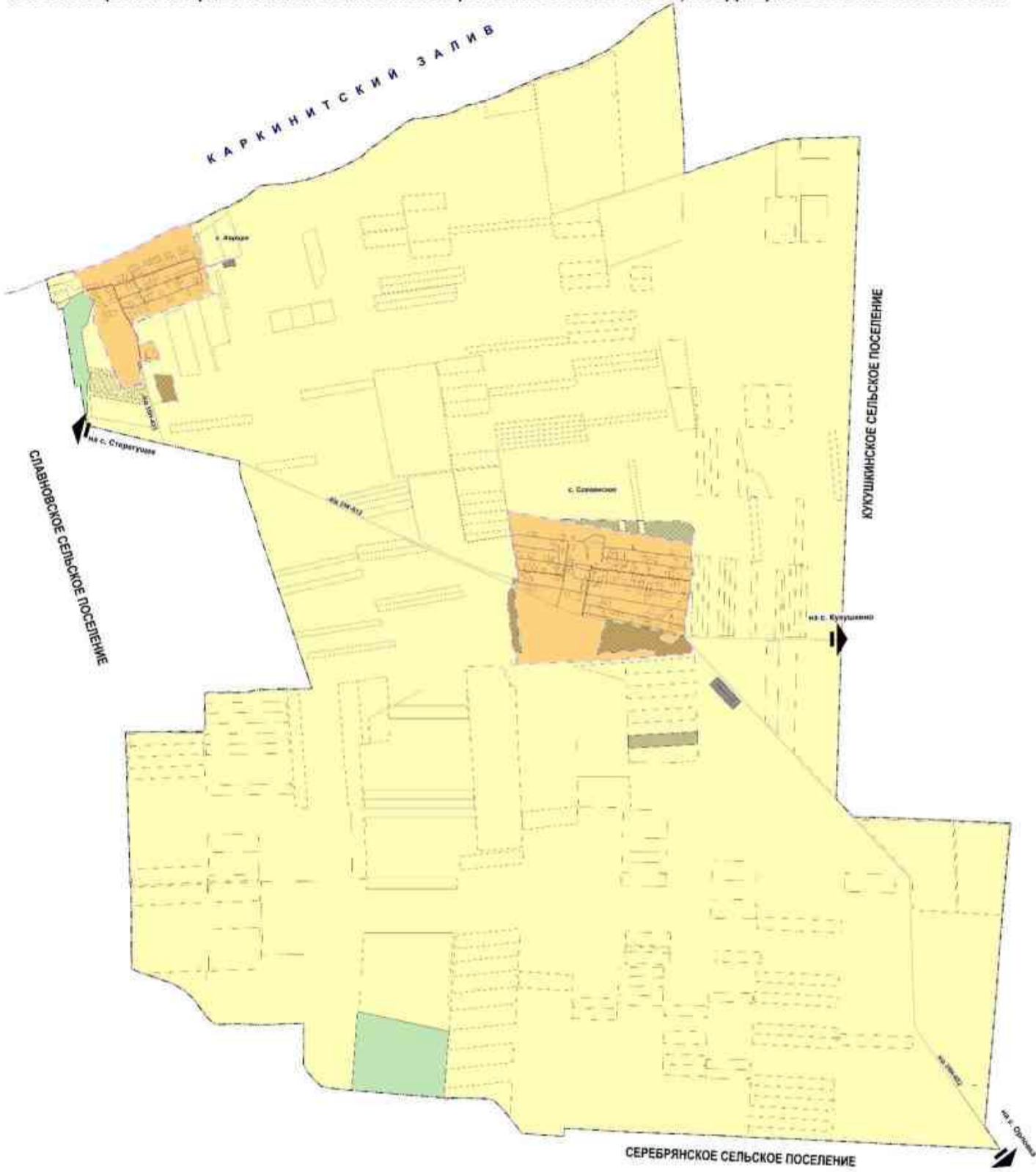
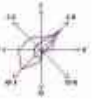
КАРТА ГРАНИЦ НАСЕЛЕННЫХ ПУНКТОВ, ВХОДЯЩИХ В СОСТАВ ПОСЕЛЕНИЯ



- УСЛОВНЫЕ ОБОЗНАЧЕНИЯ:**
- Границы административно-территориального деления Российской Федерации
 - Границы муниципального района
 - Границы сельского поселения
 - Границы населенного пункта
 - Природные объекты
 - Объекты государственной собственности
 - Водные объекты (рукав, канал)

МК № 50 от 14.09.2000 г. № 20	
Правительство Республики Крым Министерство территориального управления и градостроительства	
ИЗМЕНЕНИЕ ГЕНЕРАЛЬНОГО ПЛАНА СЛАВЯНСКОГО СЕЛЬСКОГО ПОСЕЛЕНИЯ РАЗДОЛЬНЕНСКОГО МУНИЦИПАЛЬНОГО РАЙОНА РЕСПУБЛИКИ КРЫМ	
АРХИТЕКТУРНО-СТРОИТЕЛЬНЫЙ КОЛЛЕКТИВ "СТРОИТЕЛИ"	
НАЧАЛЬНИК И.И. ИВАНОВ	
ПРОЕКТИРОВЩИК И.И. ИВАНОВ	ПРОЕКТИРОВЩИК И.И. ИВАНОВ
Специальность Градостроительство	

**ВНЕСЕНИЕ ИЗМЕНЕНИЙ В ГЕНЕРАЛЬНЫЙ ПЛАН СЛАВЯНСКОГО СЕЛЬСКОГО ПОСЕЛЕНИЯ РАЗДОЛЬНЕНСКОГО МУНИЦИПАЛЬНОГО РАЙОНА РЕСПУБЛИКИ КРЫМ
КАРТА СУЩЕСТВУЮЩИХ И ПЛАНИРУЕМЫХ ГРАНИЦ НАСЕЛЕННЫХ ПУНКТОВ, ВХОДЯЩИХ В СОСТАВ ПОСЕЛЕНИЯ**



- УСЛОВНЫЕ ОБОЗНАЧЕНИЯ:**
Границы административно-территориальных единиц Республики Крым
- Границы муниципального района
 - Границы сельского поселения
 - Границы населенных пунктов
 - Земли населенных пунктов
 - Земельный фонд
 - Земельно-имущественные комплексы
 - Земли промышленности, энергетики, связи, транспортные, инфраструктурные, земли для размещения объектов размещения, иные объекты, расположенные в границах населенных пунктов
 - Земли общего фонда
 - Границы структурных делений
 - Границы земельных участков

№ 18/18 от 18.09.2017 года

Проект постановления администрации муниципального района Раздольненский район Республики Крым о внесении изменений в генеральный план сельского поселения Раздольненского муниципального района Республики Крым	
№ 18/18 от 18.09.2017 года	
Подготовлено: И.И.И.	Проверено: И.И.И.
Подписано: И.И.И.	Подписано: И.И.И.

