



РОЗДОЛЬНЕНСЬКА  
РАЙОННА РАДА

РАЗДОЛЬНЕНСКИЙ  
РАЙОННЫЙ СОВЕТ

КЪЫРЫМ ДЖУМХУРИЕТИ  
РАЗДОЛЬНОЕ

РЕСПУБЛІКИ КРИМ

РЕСПУБЛІКИ КРЫМ

БОЛЮГИНИНЬ ШУРАСИ

19 сессия II созыва

## РЕШЕНИЕ № 1436-2/23

20 декабря 2023 г.

пгт Раздольное

О внесении изменений в решение внеочередной сессии Раздольненского районного совета Республики Крым I созыва от 04.10.2018 № 1144-1/18 «Об утверждении генерального плана Чернышевского сельского поселения Раздольненского муниципального района Республики Крым»

В соответствии со статьями 5.1, 9, 23-25, 28 Градостроительного кодекса Российской Федерации, п. 20 части 1, частью 4 статьи 14 Федерального закона от 06.10.2003 № 131-ФЗ «Об общих принципах организации местного самоуправления в Российской Федерации», Законом Республики Крым от 16.01.2015 № 67-ЗРК/2015 «О регулировании градостроительной деятельности в Республике Крым», Уставом муниципального образования Раздольненский район Республики Крым, руководствуясь Положением о составе и порядке подготовки документов территориального планирования муниципальных образований, входящих в состав муниципального образования Раздольненский район Республики Крым, порядке подготовки изменений и внесения их в такие документы, утвержденного решением внеочередной сессии Раздольненского районного совета I созыва от 16.04.2015 № 207-1/15 (в редакции решения от 16.07.2015 № 298-1/15), принимая во внимание протоколы публичных слушаний и заключения о результатах публичных слушаний по проекту внесения изменений в генеральный план Чернышевского сельского поселения Раздольненского района Республики Крым, ходатайство Администрации Раздольненского района от 24.11.2023 № 01-10/2519, рекомендации совместного заседания комиссий Раздольненского районного совета от 20.12.2023, районный совет

### РЕШИЛ:

1. Внести изменения в решение внеочередной сессии Раздольненского районного совета Республики Крым I созыва от 04.10.2018 № 1144-1/18 «Об утверждении генерального плана Чернышевского сельского поселения Раздольненского муниципального района Республики Крым» (редакции

решения внеочередной сессии II созыва от 14.04.2020 № 231-2/20) изложив приложение в новой редакции (прилагается).

2. Настоящее решение вступает в силу со дня опубликования (обнародования).

3. Решение опубликовать в районной газете «Авангард», обнародовать на официальном сайте газеты «Авангард» Раздольненского района Республики Крым (<http://avangardpress.ru>), на сайте Администрации Раздольненского района Республики Крым (<http://razdolnoe-rk.ru>) и на официальном Портале Правительства Республики Крым на странице Раздольненского района (<http://razdolnoe.rk.gov.ru>).

4. Контроль за выполнением настоящего решения возложить на комиссию Раздольненского районного совета по аграрной политике, экологии, природным ресурсам, строительству, жилищно-коммунальному хозяйству, по промышленной политике, транспорту и топливно-энергетическому комплексу.

Председатель Раздольненского  
районного совета



Т. Вышинская

Приложение  
к решению 19 сессии  
Раздольненского районного  
совета Республики Крым II созыва  
от 20.12.2023 № 1436-2/23



---

---

**Научно-проектный институт  
пространственного планирования  
«ЭНКО»**

---

---

**Внесение изменений в генеральный план  
Чернышевского сельского поселения**

**Раздольненского района Республики Крым**

**Положение о территориальном планировании**



Генеральный директор

Н.А. Николаевская

Главный архитектор проекта

А.Г. Немчинова

**Санкт-Петербург  
2023**

## ОГЛАВЛЕНИЕ

<b>ОГЛАВЛЕНИЕ .....</b>	<b>4</b>
<b>1. СВЕДЕНИЯ О ВИДАХ, НАЗНАЧЕНИИ И НАИМЕНОВАНИЯХ ПЛАНИРУЕМЫХ ДЛЯ РАЗМЕЩЕНИЯ ОБЪЕКТОВ МЕСТНОГО ЗНАЧЕНИЯ ПОСЕЛЕНИЯ, ИХ ОСНОВНЫЕ ХАРАКТЕРИСТИКИ, ИХ МЕСТОПОЛОЖЕНИЕ (ДЛЯ ОБЪЕКТОВ МЕСТНОГО ЗНАЧЕНИЯ, НЕ ЯВЛЯЮЩИХСЯ ЛИНЕЙНЫМИ ОБЪЕКТАМИ, УКАЗЫВАЮТСЯ ФУНКЦИОНАЛЬНЫЕ ЗОНЫ), А ТАКЖЕ ХАРАКТЕРИСТИКИ ЗОН С ОСОБЫМИ УСЛОВИЯМИ ИСПОЛЬЗОВАНИЯ ТЕРРИТОРИЙ .....</b>	<b>5</b>
<b>2. ПАРАМЕТРЫ ФУНКЦИОНАЛЬНЫХ ЗОН, А ТАКЖЕ СВЕДЕНИЯ О ПЛАНИРУЕМЫХ ДЛЯ РАЗМЕЩЕНИЯ В НИХ ОБЪЕКТАХ ФЕДЕРАЛЬНОГО ЗНАЧЕНИЯ, ОБЪЕКТАХ РЕГИОНАЛЬНОГО ЗНАЧЕНИЯ, ОБЪЕКТАХ МЕСТНОГО ЗНАЧЕНИЯ, ЗА ИСКЛЮЧЕНИЕМ ЛИНЕЙНЫХ ОБЪЕКТОВ.....</b>	<b>10</b>

**СВЕДЕНИЯ О ВИДАХ, НАЗНАЧЕНИИ И НАИМЕНОВАНИЯХ ПЛАНИРУЕМЫХ ДЛЯ РАЗМЕЩЕНИЯ ОБЪЕКТОВ МЕСТНОГО ЗНАЧЕНИЯ ПОСЕЛЕНИЯ, ИХ ОСНОВНЫЕ ХАРАКТЕРИСТИКИ, ИХ МЕСТОПОЛОЖЕНИЕ (ДЛЯ ОБЪЕКТОВ МЕСТНОГО ЗНАЧЕНИЯ, НЕ ЯВЛЯЮЩИХСЯ ЛИНЕЙНЫМИ ОБЪЕКТАМИ, УКАЗЫВАЮТСЯ ФУНКЦИОНАЛЬНЫЕ ЗОНЫ), А ТАКЖЕ ХАРАКТЕРИСТИКИ ЗОН С ОСОБЫМИ УСЛОВИЯМИ ИСПОЛЬЗОВАНИЯ ТЕРРИТОРИЙ**

№ п/п	Код объекта	Наименование объекта (планируемый к размещению, планируемый к реконструкции)	Назначение объекта	Местоположение размещаемого объекта/ функциональная зона	Основные характеристики	Характеристика зон с особыми условиями использования территории
<b>1</b>	<b>Объекты местного значения в области электро-, тепло-, газо- и водоснабжения населения, водоотведения</b>					
1.1.	602041006	Артезианская скважина (планируемый к реконструкции)	Обеспечение бесперебойного водоснабжения	Чернышевское сельское поселение/ зона сельскохозяйственных угодий	производительность - до 0,5 тыс. м <sup>3</sup> /сут.	Зона санитарной охраны в соответствии с СанПиН 2.1.4.1110-02
1.2	602041003	Насосная станция (планируемая к размещению)	Бесперебойное водоснабжение	Чернышевское сельское поселение/ зона сельскохозяйственных угодий	1 ед. Производительность - 0,8 тыс. м <sup>3</sup> /сут	Зоны санитарной охраны в соответствии с требованиями СанПиН 2.1.4/1110-04
1.3	602041003	Насосная станция (планируемая к размещению)	Бесперебойное водоснабжение	Чернышевское сельское поселение/ зона сельскохозяйственных угодий	1 ед. Производительность - 0,4 тыс. м <sup>3</sup> /сут	Зоны санитарной охраны в соответствии с требованиями СанПиН 2.1.4/1110-04
1.4	602041101	Водовод (планируемый к реконструкции)	Безаварийное водоснабжение	Чернышевское сельское поселение	Протяженность -19,48 км	-
1.5	602041102	Водопровод (планируемый к реконструкции)	Безаварийное водоснабжение	Чернышевское сельское поселение	Протяженность -24,7 км	-
1.6	602041102	Водопровод (планируемый к размещению)	Подача воды потребителям	Чернышевское сельское поселение	Протяженность -6,38 км	-

№ п/п	Код объекта	Наименование объекта (планируемый к размещению, планируемый к реконструкции)	Назначение объекта	Местоположение размещаемого объекта/ функциональная зона	Основные характеристики	Характеристика зон с особыми условиями использования территории
1.7	602041203	Канализационная насосная станция (КНС, планируемая к размещению)	Прием и перекачка сточных вод	Чернышевское сельское поселение, с. Чернышево/ зона сельскохозяйственных угодий	Производительность - 0,50 тыс. м <sup>3</sup> /сут.	Санитарно-защитная зона 20 м в соответствии с СанПиН 2.2.1/2.1.1.1200-03
1.8	602041203	Канализационная насосная станция (КНС, планируемая к размещению)	Прием и перекачка сточных вод	Чернышевское сельское поселение, с. Кропоткино/ зона сельскохозяйственных угодий	Производительность - 0,60 тыс. м <sup>3</sup> /сут.	Санитарно-защитная зона 20 м в соответствии с СанПиН 2.2.1/2.1.1.1200-03
1.9	602041203	Канализационная насосная станция (КНС, планируемая к размещению)	Прием и перекачка сточных вод	Чернышевское сельское поселение, с. Портовое/ зона сельскохозяйственных угодий	Производительность - 0,40 тыс. м <sup>3</sup> /сут.	Санитарно-защитная зона 20 м в соответствии с СанПиН 2.2.1/2.1.1.1200-03
1.10	602041301	Канализация самотечная (планируемая к размещению)	Транспортировка сточных вод	Чернышевское сельское поселение	Протяженность -28,07 км	-
1.11	602041302	Канализация напорная (планируемая к размещению)	Транспортировка сточных вод	Чернышевское сельское поселение	Протяженность -7,91 км	-
1.12	602040603	Газопровод распределительный низкого давления (планируемый к размещению)	Транспортировка газа	Чернышевское сельское поселение, с. Кропоткино, ул. 70 лет Октября	Протяженность – 0,3 км	Охранная зона в соответствии с постановлением Правительства РФ от 20.11.2000 г. № 878
<b>2</b>	<b>Объекты местного значения в области автомобильных дорог и объектов автомобильного транспорта</b>					
	Автомобильные дороги местного значения – улично-дорожная сеть					

№ п/п	Код объекта	Наименование объекта (планируемый к размещению, планируемый к реконструкции)	Назначение объекта	Местоположение размещаемого объекта/ функциональная зона	Основные характеристики	Характеристика зон с особыми условиями использования территории
2.1	602030503	Улично-дорожная сеть (планируемый к реконструкции)	Улучшение качества внутрипоселковых транспортных связей	Чернышевское сельское поселение, с. Чернышево	Протяженность – 13,74 км. Пропускная способность в одном направлении – не более 800 ед./ч	-
2.2	602030503	Улично-дорожная сеть (планируемый к реконструкции)	Улучшение качества внутрипоселковых транспортных связей	Чернышевское сельское поселение, с. Кропоткино	Протяженность – 12,11 км. Пропускная способность в одном направлении – не более 800 ед./ч	-
2.3	602030503	Улично-дорожная сеть (планируемый к реконструкции)	Улучшение качества внутрипоселковых транспортных связей	Чернышевское сельское поселение, с. Портовое	Протяженность – 1,99 км. Пропускная способность в одном направлении – не более 800 ед./ч	-
2.4	602030503	Улично-дорожная сеть (планируемый к размещению)	Обеспечение внутрипоселковых транспортных связей	Чернышевское сельское поселение, с. Чернышево	Протяженность – 0,3 км. Пропускная способность в одном направлении – не более 800 ед./ч	-
2.5	602030303	Улично-дорожная сеть (планируемый к размещению)	Обеспечение внутрипоселковых транспортных связей	Чернышевское сельское поселение, с. Портовое	Протяженность – 5,12 км.	-

№ п/п	Код объекта	Наименование объекта (планируемый к размещению, планируемый к реконструкции)	Назначение объекта	Местоположение размещаемого объекта/ функциональная зона	Основные характеристики	Характеристика зон с особыми условиями использования территории
					Пропускная способность в одном направлении – не более 800 ед./ч	
<b>Остановочные пункты общественного пассажирского транспорта</b>						
2.6	602031106	Остановочный пункт	Укрытие пассажиров, ожидающих автобус, от непогоды (дождя, снега, порывов ветра, яркого солнца и пыли)	Чернышевское сельское поселение, с. Чернышевское, на остановке при въезде в село/ зона застройки индивидуальными жилыми домами	Павильон малой вместимости (на 5-10 чел.) полузакрытого типа с закрытым помещением (для кассы, банкомата или киоска)	-
<b>3</b>	<b>Объекты местного значения в области социальной сферы</b>					
3.1	602010302	Открытая спортивная площадка (планируемый к размещению)	Обеспечение условий для занятия физической культурой и спортом	Чернышевское сельское поселение, с. Портовое / зона озеленённых территорий общего пользования	Единовременная пропускная способность 10 человек, площадь до 0,18 га (с учетом озеленения)	-
3.2	602010302	Открытая спортивная площадка (планируемый к размещению)	Обеспечение условий для занятия физической культурой и спортом	Чернышевское сельское поселение, с. Чернышево / зона специализированной общественной застройки	Комплекс плоскостных спортивных сооружений (беговая дорожка, игровые поля, тренажерная площадка), единовременная пропускная способность до 80 человек, общая площадь	-



№ п/п	Код объекта	Наименование объекта (планируемый к размещению, планируемый к реконструкции)	Назначение объекта	Местоположение размещаемого объекта/ функциональная зона	Основные характеристики	Характеристика зон с особыми условиями использования территории
					0,39 га (с учетом озеленения и благоустройства)	
3.3	602010302	Открытая спортивная площадка (планируемый к размещению)	Обеспечение условий для занятия физической культурой и спортом	Чернышевское сельское поселение, с. Кропоткино / зона специализированной общественной застройки	Комплекс плоскостных спортивных сооружений (беговая дорожка, игровые поля, тренажерная площадка), единовременная пропускная способность до 80 человек, общая площадь 0,23 га (с учетом озеленения и благоустройства)	-
<b>4</b>	<b>Общественные пространства</b>					
4.1	602010904	Благоустроенный пляж, место массовой околородной рекреации (планируемый к реконструкции)	Обеспечение условий развития рекреации	Чернышевское сельское поселение, с. Портовое / зона отдыха	Увеличение площади пляжа на 0,5 га	-
<b>5</b>	<b>Объекты местного значения в области организации мест погребения</b>					
5.1	602050301	Кладбище (планируемый к размещению)	Ритуальная деятельность	Чернышевское сельское поселение, с. Портовое / зона кладбищ	Площадь 0,2 га	Санитарно-защитная зона в соответствии с СанПиН 2.2.1/2.1.1.1200-03

**ПАРАМЕТРЫ ФУНКЦИОНАЛЬНЫХ ЗОН, А ТАКЖЕ СВЕДЕНИЯ О ПЛАНИРУЕМЫХ ДЛЯ РАЗМЕЩЕНИЯ В НИХ ОБЪЕКТАХ ФЕДЕРАЛЬНОГО ЗНАЧЕНИЯ, ОБЪЕКТАХ РЕГИОНАЛЬНОГО ЗНАЧЕНИЯ, ОБЪЕКТАХ МЕСТНОГО ЗНАЧЕНИЯ, ЗА ИСКЛЮЧЕНИЕМ ЛИНЕЙНЫХ ОБЪЕКТОВ**

№ п/п	Наименование функциональной зоны	Параметры функциональной зоны		Сведения о планируемых для размещения объектах федерального значения, объектах регионального значения, объектах местного значения, за исключением линейных объектов
		площадь зоны, га	иные параметры	
<b>1</b>	<b>Жилые зоны</b>			
1.1	Зона застройки индивидуальными жилыми домами	329,03	<p>Максимальное количество этажей надземной части зданий – 3 этажа. Максимальная высота зданий жилого назначения на земельных участках 12 метров.</p> <p>Максимальная высота зданий, строений, сооружений нежилого назначения на земельных участках 10 метров.</p> <p>Максимальный процент застройки в границах земельного участка: 50 %</p>	<i>Объекты местного значения поселения: остановочный пункт (планируемый к размещению), с. Чернышево – 1 ед.</i>
1.2	Зона застройки малоэтажными жилыми домами (до 4 этажей, включая мансардный)	1,19	<p>Для малоэтажной застройки: максимальное количество этажей надземной части зданий – 4 этажа; максимальная высота зданий, строений, сооружений нежилого назначения на земельных участках 10 метров.</p> <p>максимальный процент застройки в границах земельного участка: 30 %.</p> <p>Для блокированной застройки: максимальное количество этажей надземной части зданий – 3 этажа;</p>	-

№ п/п	Наименование функциональной зоны	Параметры функциональной зоны		Сведения о планируемых для размещения объектах федерального значения, объектах регионального значения, объектах местного значения, за исключением линейных объектов
		площадь зоны, га	иные параметры	
			максимальный процент застройки в границах земельного участка: 60 %	
<b>2</b>	<b>Общественно-деловые зоны</b>			
2.1	Многофункциональная общественно-деловая зона	2,64	Максимальное количество этажей надземной части зданий – 4 этажа Максимальный процент застройки в границах земельного участка: 50 %	<i>Объекты местного значения муниципального района:</i> Объект культурно-досугового (клубного) типа (Дом культуры) (планируемый к размещению), с. Чернышево – 1 ед. Библиотечный пункт (планируемый к размещению), с. Портовое – 1 ед. Объект культурно-досугового (клубного) типа (сельский клуб) (планируемый к реконструкции), с. Кропоткино – 1 ед. Объект культурно-просветительского назначения (библиотека) (планируемый к реконструкции), с. Чернышево – 1 ед. Объект культурно-просветительского назначения (библиотека) (планируемый к реконструкции), с. Кропоткино – 1 ед.
2.2	Зона специализированной общественной застройки	14,15	Максимальное количество этажей надземной части зданий – 4 этажа. Максимальный процент застройки в границах земельного участка: 50 %	<i>Объекты регионального значения:</i> фельдшерско-акушерский пункт (Портовский ФАП) (планируемый к реконструкции), с. Портовое – 1 ед.; фельдшерско-акушерский пункт (с. Кропоткино ФАП) (планируемый к размещению), с. Кропоткино – 1 ед.; быстровозводимый физкультурно-оздоровительный комплекс) (планируемый к размещению), с. Чернышево – 1 ед.

№ п/п	Наименование функциональной зоны	Параметры функциональной зоны		Сведения о планируемых для размещения объектах федерального значения, объектах регионального значения, объектах местного значения, за исключением линейных объектов
		площадь зоны, га	иные параметры	
				<p><i>Объекты местного значения муниципального района:</i> начальная школа-сад (планируемый к размещению), с. Кропоткино – 1 ед.</p> <p><i>Объекты местного значения поселения:</i> открытая спортивная площадка (планируемый к размещению), с. Чернышево – 1 ед.; открытая спортивная площадка (планируемый к размещению), с. Кропоткино – 1 ед.</p>
<b>3</b>	<b>Производственные зоны, зоны инженерной инфраструктуры и транспортной инфраструктур</b>			
3.1	Производственная зона	3,29	<p>Размещение предприятий и коммунально-складских объектов IV–V классов опасности с сокращением санитарно-защитной зоны до границ жилой застройки и других территорий с нормируемыми показателями качества среды обитания защитной зоны до границ жилой застройки и других территорий с нормируемыми показателями качества среды обитания.</p> <p>Максимальный процент застройки в границах земельного участка: 60 %.</p> <p>Максимальная высота зданий – 70 метров</p>	-
3.2	Коммунально-складская зона	0,12	<p>Этажность – 1–3 этажа включительно.</p> <p>Размещение предприятий и коммунально-складских объектов IV–V</p>	-

№ п/п	Наименование функциональной зоны	Параметры функциональной зоны		Сведения о планируемых для размещения объектах федерального значения, объектах регионального значения, объектах местного значения, за исключением линейных объектов
		площадь зоны, га	иные параметры	
			классов опасности с сокращением санитарно-защитной зоны до границ жилой застройки и других территорий с нормируемыми показателями качества среды обитания. Максимальный процент застройки в границах земельного участка: 60 %	
3.3	Зона инженерной инфраструктуры	12,41	Максимальный процент застройки: не устанавливается. Максимальная высота зданий – 10 метров.	<i>Объекты регионального значения:</i> Очистные сооружения (КОС) (Реконструкция КОС пгт. Раздольное Раздольненского СП Раздольненского района Республики Крым) (планируемый к реконструкции), Раздольненский район – 1 ед.
3.4	Зона транспортной инфраструктуры	0,84	Максимальный процент застройки: не устанавливается. Максимальная высота зданий – 15 метров	-
<b>4</b>	<b>Зона сельскохозяйственного использования</b>			
4.1	Зона сельскохозяйственных угодий	8906,23	Максимальный процент застройки: не устанавливается. Максимальная высота зданий – 3 метра	<i>Объекты местного значения поселения</i> Артезианская скважина (планируемый к реконструкции), Чернышевское сельское поселение – 1 ед.; Насосная станция (ВНС) (планируемый к размещению), Чернышевское сельское поселение – 2 ед.; канализационная насосная станция (КНС) (планируемый к размещению), с. Чернышево – 1 ед.;

№ п/п	Наименование функциональной зоны	Параметры функциональной зоны		Сведения о планируемых для размещения объектах федерального значения, объектах регионального значения, объектах местного значения, за исключением линейных объектов
		площадь зоны, га	иные параметры	
				канализационная насосная станция (КНС) (планируемый к размещению), с. Кропоткино – 1 ед.; канализационная насосная станция (КНС) (планируемый к размещению), с. Портовое – 1 ед.
4.2	Зона садоводческих или огороднических некоммерческих товариществ	69,43	Не устанавливается	-
4.3	Производственная зона сельскохозяйственных предприятий	781,61	Максимальный класс опасности – IV, с сокращением санитарно-защитной зоны до границ жилой застройки и других территорий с нормируемыми показателями качества среды обитания. Максимальный процент застройки: не устанавливается. Максимальная высота зданий – 45 метров	<i>Объекты регионального значения:</i> Предприятие по рыболовству и рыбоводству (Выращивание мидий, устриц, креветок, рыб осетровых и лососевых пород, СПК «Рыболовецкий колхоз имени Крымских партизан») (планируемый к реконструкции), Чернышевское сельское поселение – 1 ед.
<b>5</b>	<b>Зоны рекреационного назначения</b>			
5.1	Зона озелененных территорий общего пользования (лесопарки, парки, сады, скверы, бульвары, городские леса)	14,21	Минимально допустимая доля зеленых насаждений в площади озелененных территорий общего пользования населенных пунктов: 70 %.	<i>Объекты местного значения поселения:</i> открытая спортивная площадка (планируемый к размещению), с. Портовое – 1 ед.
5.2	Зона отдыха	26,27	Максимальное количество этажей надземной части зданий – 5 этажей. Максимальный процент застройки в границах земельного участка: 50 %	<i>Объекты местного значения поселения:</i> Благоустроенный пляж, место массовой околотоводной рекреации (планируемый к реконструкции), с. Портовое – 1 ед.
5.3	Зона лесов	99,02	Не устанавливается	
<b>6</b>	<b>Зоны специального назначения</b>			

№ п/п	Наименование функциональной зоны	Параметры функциональной зоны		Сведения о планируемых для размещения объектах федерального значения, объектах регионального значения, объектах местного значения, за исключением линейных объектов
		площадь зоны, га	иные параметры	
6.1	Зона кладбищ	3,18	Максимальное количество этажей надземной части зданий – 3 этажа. Максимальный процент застройки в границах земельного участка: не устанавливается	<i>Объекты местного значения поселения:</i> Кладбище (планируемый к размещению), с. Портовое – 1 ед., площадь 0,2 га.
<b>7</b>	<b>Зона режимных территорий</b>	1,68	Не устанавливаются	-
<b>8</b>	<b>Зона акваторий</b>	88,82	Не устанавливаются	-
<b>9</b>	<b>Иные зоны</b>	11,26	Не устанавливаются	-

# ОПИСАНИЕ МЕСТОПОЛОЖЕНИЯ ГРАНИЦ

село Портовое Чернышевское сельское поселение Раздольненский муниципальный район Республика Крым

(наименование объекта местоположение границ, которого описано (далее - объект))

## Раздел 1

Сведения об объекте		
№ п/п	Характеристики объекта	Описание характеристик
1	2	3
1	Местоположение объекта	<i>Российская Федерация, Республика Крым, Раздольненский район, Чернышевское сельское поселение, село Портовое</i>
2	Площадь объекта $\pm$ величина погрешности определения площади ( $P \pm$ Дельта P)	<i>996618кв.м. <math>\pm</math> 349кв.м.</i>
3	Иные характеристики объекта	-



## Раздел 2

### Сведения о местоположении границ объекта

1. Система координат МСК-90

2. Сведения о характерных точках границ объекта

Обозначение характерных точек границ	Координаты, м		Метод определения координат характерной точки	Средняя квадратическая погрешность положения характерной точки (Mt), м	Описание обозначения точки на местности (при наличии)
	X	Y			
1	2	3	4	5	6
1	5070866,56	4375962,17	Картометрический метод	0,10	-
2	5070869,96	4375968,96	Картометрический метод	0,10	-
3	5070899,14	4376037,95	Картометрический метод	0,10	-
4	5070937,61	4376116,21	Картометрический метод	0,10	-
5	5070959,28	4376151,69	Картометрический метод	0,10	-
6	5070960,61	4376153,87	Картометрический метод	0,10	-
7	5070970,20	4376169,57	Картометрический метод	0,10	-
8	5070977,94	4376182,25	Картометрический метод	0,10	-
9	5071091,12	4376363,95	Картометрический метод	0,10	-
10	5071159,64	4376440,44	Картометрический метод	0,10	-
11	5071122,98	4376473,94	Картометрический метод	0,10	-
12	5071092,71	4376531,29	Картометрический метод	0,10	-
13	5071091,10	4376609,40	Картометрический метод	0,10	-
14	5071122,99	4376703,43	Картометрический метод	0,10	-
15	5071150,90	4376752,13	Картометрический метод	0,10	-
16	5071052,71	4376789,01	Картометрический метод	0,10	-
17	5071026,31	4376798,92	Картометрический метод	0,10	-
18	5070958,77	4376833,89	Картометрический метод	0,10	-
19	5070967,18	4376849,76	Картометрический метод	0,10	-
20	5070991,72	4376889,26	Картометрический метод	0,10	-
21	5071012,17	4376925,76	Картометрический метод	0,10	-
22	5071022,16	4376943,60	Картометрический метод	0,10	-
23	5070998,63	4376953,96	Картометрический метод	0,10	-
24	5070983,19	4376960,63	Картометрический метод	0,10	-
25	5070761,10	4377052,13	Картометрический метод	0,10	-
26	5070776,42	4377088,27	Картометрический метод	0,10	-
27	5070763,02	4377093,56	Картометрический метод	0,10	-
28	5070757,73	4377108,17	Картометрический метод	0,10	-
29	5070771,31	4377138,14	Картометрический метод	0,10	-
30	5070723,59	4377160,33	Картометрический метод	0,10	-
31	5070706,05	4377165,10	Картометрический метод	0,10	-
32	5070696,27	4377163,33	Картометрический метод	0,10	-
33	5070678,17	4377155,79	Картометрический метод	0,10	-
34	5070665,43	4377145,71	Картометрический метод	0,10	-
35	5070658,28	4377132,85	Картометрический метод	0,10	-
36	5070604,70	4377153,43	Картометрический метод	0,10	-
37	5070591,11	4377122,04	Картометрический метод	0,10	-
38	5070481,50	4377163,88	Картометрический метод	0,10	-
39	5070495,83	4377198,11	Картометрический метод	0,10	-
40	5070454,70	4377213,99	Картометрический метод	0,10	-
41	5070430,85	4377223,10	Картометрический метод	0,10	-
42	5070443,30	4377254,53	Картометрический метод	0,10	-
43	5070425,81	4377263,11	Картометрический метод	0,10	-
44	5070441,70	4377299,74	Картометрический метод	0,10	-

### Раздел 3

45	5070403,94	4377312,33	Картометрический метод	0,10	
----	------------	------------	------------------------	------	--

**Сведения о местоположении границ объекта**

46	5070399,99	4377303,76	Картометрический метод	0,10	
47	5070371,24	4377313,62	Картометрический метод	0,10	
48	5070364,58	4377300,29	Картометрический метод	0,10	
49	5070333,29	4377291,18	Картометрический метод	0,10	
50	5070306,14	4377234,32	Картометрический метод	0,10	
51	5070278,37	4377244,18	Картометрический метод	0,10	
52	5070275,65	4377237,53	Картометрический метод	0,10	
53	5070212,68	4377261,39	Картометрический метод	0,10	
54	5070119,11	4377296,84	Картометрический метод	0,10	
55	5069978,75	4377350,01	Картометрический метод	0,10	
56	5069837,59	4377400,34	Картометрический метод	0,10	
57	5069706,89	4377454,30	Картометрический метод	0,10	
58	5069620,72	4377252,83	Картометрический метод	0,10	
59	5069750,94	4377200,39	Картометрический метод	0,10	
60	5069867,74	4377156,33	Картометрический метод	0,10	
61	5070188,57	4377031,01	Картометрический метод	0,10	
62	5070049,04	4376693,01	Картометрический метод	0,10	
63	5070048,92	4376687,50	Картометрический метод	0,10	
64	5069937,07	4376684,03	Картометрический метод	0,10	
65	5069933,94	4376635,56	Картометрический метод	0,10	
66	5070089,37	4376447,60	Картометрический метод	0,10	
67	5070138,66	4376383,98	Картометрический метод	0,10	
68	5070219,48	4376447,69	Картометрический метод	0,10	
69	5070248,47	4376471,93	Картометрический метод	0,10	
70	5070283,81	4376493,17	Картометрический метод	0,10	
71	5070285,01	4376491,73	Картометрический метод	0,10	
72	5070291,92	4376497,50	Картометрический метод	0,10	
73	5070291,62	4376497,86	Картометрический метод	0,10	
74	5070294,22	4376499,42	Картометрический метод	0,10	
75	5070327,22	4376526,99	Картометрический метод	0,10	
76	5070337,04	4376528,36	Картометрический метод	0,10	
77	5070456,42	4376364,53	Картометрический метод	0,10	
78	5070466,68	4376372,58	Картометрический метод	0,10	
79	5070533,37	4376289,66	Картометрический метод	0,10	
80	5070519,20	4376278,38	Картометрический метод	0,10	
81	5070558,35	4376224,65	Картометрический метод	0,10	
82	5070475,96	4376160,62	Картометрический метод	0,10	
83	5070513,28	4376108,14	Картометрический метод	0,10	
84	5070573,09	4376145,50	Картометрический метод	0,10	
85	5070602,81	4376149,78	Картометрический метод	0,10	
86	5070626,57	4376123,48	Картометрический метод	0,10	
87	5070629,18	4376128,56	Картометрический метод	0,10	
88	5070640,14	4376115,88	Картометрический метод	0,10	
89	5070650,47	4376125,98	Картометрический метод	0,10	
90	5070642,27	4376137,22	Картометрический метод	0,10	
91	5070653,67	4376146,66	Картометрический метод	0,10	
92	5070654,31	4376145,98	Картометрический метод	0,10	
93	5070770,98	4376029,70	Картометрический метод	0,10	
94	5070791,75	4376012,51	Картометрический метод	0,10	
95	5070792,47	4376011,91	Картометрический метод	0,10	
96	5070865,94	4375962,70	Картометрический метод	0,10	
1	5070866,56	4375962,17	Картометрический метод	0,10	

**3. Сведения о характерных точках части (частей) границы объекта**

Обозначение характер	Координаты, м	Метод определения	Средняя квадратическая погрешность	Описание обозначения точки
----------------------	---------------	-------------------	------------------------------------	----------------------------

Сведения о местоположении границ объекта

ных точек части границы	X	Y	координат характерно точки	положения характерной точки (Mt), м	на местности (при наличии)
	1	2	3	4	5
Часть №					
- 1	- 1	- 1	-	- 1	-





План границ объекта



Условные обозначения:

- 1 - характеристическая точка контура, сведения о которой позволяют однозначно определить её на местности
- (красная линия) - вновь образованная часть контура, сведения о которой достаточны для определения её местоположения
- (чёрная линия) - существующая часть контура, имеющиеся в ЕГРН сведения о которой достаточны для определения её местоположения
- (зеленая линия) - граница кадастрового деления
- 90:10:120401 - номер кадастрового квартала
- - характеристическая точка контура, сведения о которой не позволяют однозначно определить её на местности
- :880 - обозначение земельного участка







*село Кропоткино Чернышевское сельское поселение Раздольненский муниципальный район Республика  
Крым*

(наименование объекта местоположение границ, которого описано (далее - объект))

Раздел 1

Сведения об объекте		
№ п/п	Характеристики объекта	Описание характеристик
1	2	3
1	Местоположение объекта	<i>Российская Федерация, Республика Крым, район Раздольненский, с Кропоткино</i>
2	Площадь объекта $\pm$ величина погрешности определения площади ( $P \pm$ Дельта P)	<i>1414388кв.м. <math>\pm</math> 416кв.м.</i>
3	Иные характеристики объекта	-

Сведения о местоположении границ объекта

1. Система координат МСК-90 Зона 4

2. Сведения о характерных точках границ объекта

Обозначение характерных точек границ	Координаты, м		Метод определения координат характерной точки	Средняя квадратическая погрешность положения характерной точки (Мт), м	Описание обозначения точки на местности (при наличии)
	X	Y			
1	2	3	4	5	6
1	5066319,65	4375316,27	Картометрический метод	0,10	-
2	5066319,81	4375322,66	Картометрический метод	0,10	-
3	5066320,55	4375639,36	Картометрический метод	0,10	-
4	5066321,88	4375815,03	Картометрический метод	0,10	-
5	5066321,89	4375822,12	Картометрический метод	0,10	-
6	5065928,14	4375832,44	Картометрический метод	0,10	-
7	5065915,38	4376129,05	Картометрический метод	0,10	-
8	5065904,60	4376292,23	Картометрический метод	0,10	-
9	5065918,20	4376496,56	Картометрический метод	0,10	-
10	5065874,22	4376559,00	Картометрический метод	0,10	-
11	5065866,38	4376739,72	Картометрический метод	0,10	-
12	5065861,57	4376770,32	Картометрический метод	0,10	-
13	5065863,90	4376850,47	Картометрический метод	0,10	-
14	5065864,21	4376865,62	Картометрический метод	0,10	-
15	5065745,05	4376868,72	Картометрический метод	0,10	-
16	5065565,00	4376871,68	Картометрический метод	0,10	-
17	5065421,44	4376873,66	Картометрический метод	0,10	-
18	5065318,84	4376875,14	Картометрический метод	0,10	-
19	5065217,22	4376875,14	Картометрический метод	0,10	-
20	5065155,06	4376875,63	Картометрический метод	0,10	-
21	5065034,49	4376881,39	Картометрический метод	0,10	-
22	5065028,50	4376881,61	Картометрический метод	0,10	-
23	5065028,27	4376878,99	Картометрический метод	0,10	-
24	5065024,94	4376857,06	Картометрический метод	0,10	-
25	5065024,90	4376856,69	Картометрический метод	0,10	-
26	5065019,98	4376789,24	Картометрический метод	0,10	-
27	5065019,98	4376788,86	Картометрический метод	0,10	-
28	5065020,22	4376771,58	Картометрический метод	0,10	-
29	5065019,95	4376759,09	Картометрический метод	0,10	-
30	5064853,93	4376760,51	Картометрический метод	0,10	-
31	5064857,19	4376720,65	Картометрический метод	0,10	-
32	5064854,91	4376703,02	Картометрический метод	0,10	-
33	5064858,66	4376702,67	Картометрический метод	0,10	-
34	5064866,70	4376604,41	Картометрический метод	0,10	-
35	5064909,55	4376232,66	Картометрический метод	0,10	-
36	5064911,51	4376214,80	Картометрический метод	0,10	-
37	5064923,31	4375929,11	Картометрический метод	0,10	-
38	5064923,72	4375919,12	Картометрический метод	0,10	-
39	5064937,19	4375918,52	Картометрический метод	0,10	-
40	5064934,34	4375901,82	Картометрический метод	0,10	-
41	5064933,08	4375898,68	Картометрический метод	0,10	-
42	5064933,76	4375898,40	Картометрический метод	0,10	-
43	5064921,95	4375828,94	Картометрический метод	0,10	-
44	5065002,03	4375783,19	Картометрический метод	0,10	-

45	5064989,45	4375704,23	<i>Картометрический метод</i>	0,10	
----	------------	------------	-------------------------------	------	--

**Сведения о местоположении границ объекта**

46	5064994,02	4375679,07	Картометрический метод	0,10	-
47	5065053,50	4375665,34	Картометрический метод	0,10	-
48	5065077,77	4375651,24	Картометрический метод	0,10	-
49	5065109,70	4375642,15	Картометрический метод	0,10	-
50	5065109,50	4375636,10	Картометрический метод	0,10	-
51	5065524,82	4375595,55	Картометрический метод	0,10	-
52	5065579,73	4375588,68	Картометрический метод	0,10	-
53	5065976,68	4375463,99	Картометрический метод	0,10	-
54	5066087,64	4375480,04	Картометрический метод	0,10	-
55	5066319,63	4375316,28	Картометрический метод	0,10	-
1	5066319,65	4375316,27	Картометрический метод	0,10	-

**3. Сведения о характерных точках части (частей) границы объекта**

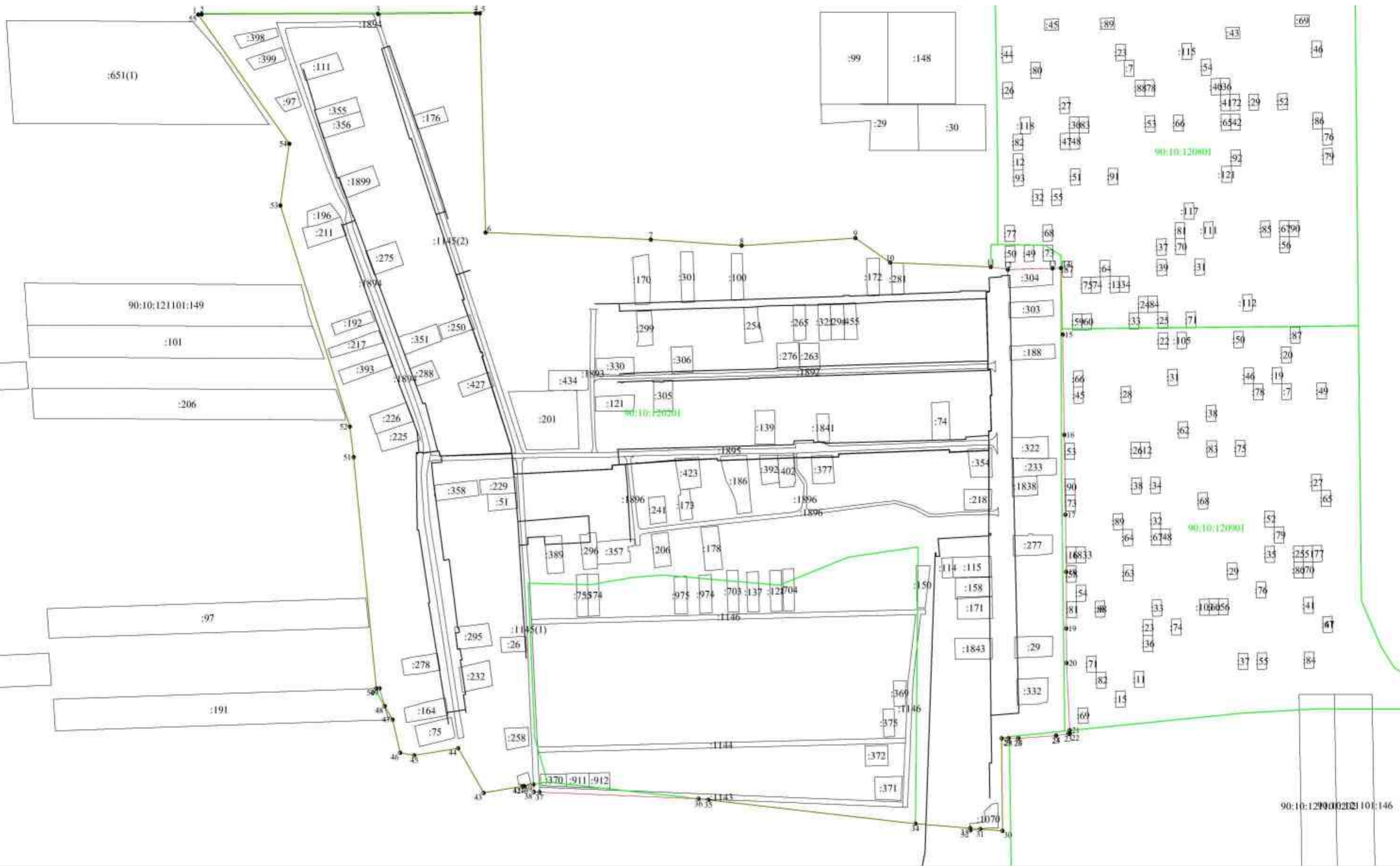
Обозначение характерных точек части границы	Координаты, м		Метод определения координат характерной точки	Средняя квадратическая погрешность положения характерной точки (M <sub>t</sub> ), м	Описание обозначения точки на местности (при наличии)
	X	Y			
1	2	3	4	5	6

Часть № -

-	-	-	-	-	-
---	---	---	---	---	---



Раздел 4  
План границ объекта



Условные обозначения:

- o 1 - характерная точка контура, сведения о которой позволяют однозначно определить её на местности
- - вновь образованная часть контура, сведения о которой достаточны для определения её местоположения
- - существующая часть контура, имеющиеся в ЕГРП сведения о которой достаточны для определения её местоположения
- граница кадастрового деления

90:10:090201 - номер кадастрового квартала

o - характерная точка контура, сведения о которой не позволяют однозначно определить её на местности

:880 - обозначение земельного участка

1:5000

Масштаб



(наименование объекта местоположение границ, которого описано (далее - объект)

### Раздел 1

Сведения об объекте		
№ п/п	Характеристики объекта	Описание характеристик
1	2	3
1	Местоположение объекта	<i>Российская Федерация, Республика Крым, Раздольненский район, Чернышевское сельское поселение, село Портовое</i>
2	Площадь объекта $\pm$ величина погрешности определения площади ( $P \pm$ Дельта P)	<i>996618кв.м. <math>\pm</math> 349кв.м.</i>
3	Иные характеристики объекта	-



### Раздел 3

#### Сведения о местоположении границ объекта

1. Система координат МСК-90

2. Сведения о характерных точках границ объекта

Обозначение характерных точек границ	Координаты, м		Метод определения координат характерной точки	Средняя квадратическая погрешность положения характерной точки (Mt), м	Описание обозначения точки на местности (при наличии)
	X	Y			
1	2	3	4	5	6
1	5070866,56	4375962,17	Картометрический метод	0,10	-
2	5070869,96	4375968,96	Картометрический метод	0,10	-
3	5070899,14	4376037,95	Картометрический метод	0,10	-
4	5070937,61	4376116,21	Картометрический метод	0,10	-
5	5070959,28	4376151,69	Картометрический метод	0,10	-
6	5070960,61	4376153,87	Картометрический метод	0,10	-
7	5070970,20	4376169,57	Картометрический метод	0,10	-
8	5070977,94	4376182,25	Картометрический метод	0,10	-
9	5071091,12	4376363,95	Картометрический метод	0,10	-
10	5071159,64	4376440,44	Картометрический метод	0,10	-
11	5071122,98	4376473,94	Картометрический метод	0,10	-
12	5071092,71	4376531,29	Картометрический метод	0,10	-
13	5071091,10	4376609,40	Картометрический метод	0,10	-
14	5071122,99	4376703,43	Картометрический метод	0,10	-
15	5071150,90	4376752,13	Картометрический метод	0,10	-
16	5071052,71	4376789,01	Картометрический метод	0,10	-
17	5071026,31	4376798,92	Картометрический метод	0,10	-
18	5070958,77	4376833,89	Картометрический метод	0,10	-
19	5070967,18	4376849,76	Картометрический метод	0,10	-
20	5070991,72	4376889,26	Картометрический метод	0,10	-
21	5071012,17	4376925,76	Картометрический метод	0,10	-
22	5071022,16	4376943,60	Картометрический метод	0,10	-
23	5070998,63	4376953,96	Картометрический метод	0,10	-
24	5070983,19	4376960,63	Картометрический метод	0,10	-
25	5070761,10	4377052,13	Картометрический метод	0,10	-
26	5070776,42	4377088,27	Картометрический метод	0,10	-
27	5070763,02	4377093,56	Картометрический метод	0,10	-
28	5070757,73	4377108,17	Картометрический метод	0,10	-
29	5070771,31	4377138,14	Картометрический метод	0,10	-
30	5070723,59	4377160,33	Картометрический метод	0,10	-
31	5070706,05	4377165,10	Картометрический метод	0,10	-
32	5070696,27	4377163,33	Картометрический метод	0,10	-
33	5070678,17	4377155,79	Картометрический метод	0,10	-
34	5070665,43	4377145,71	Картометрический метод	0,10	-
35	5070658,28	4377132,85	Картометрический метод	0,10	-
36	5070604,70	4377153,43	Картометрический метод	0,10	-
37	5070591,11	4377122,04	Картометрический метод	0,10	-
38	5070481,50	4377163,88	Картометрический метод	0,10	-
39	5070495,83	4377198,11	Картометрический метод	0,10	-
40	5070454,70	4377213,99	Картометрический метод	0,10	-
41	5070430,85	4377223,10	Картометрический метод	0,10	-
42	5070443,30	4377254,53	Картометрический метод	0,10	-
43	5070425,81	4377263,11	Картометрический метод	0,10	-
44	5070441,70	4377299,74	Картометрический метод	0,10	-

## Раздел 4

45	5070403,94	4377312,33	Картометрический метод	0,10	
----	------------	------------	------------------------	------	--

**Сведения о местоположении границ объекта**

46	5070399,99	4377303,76	Картометрический метод	0,10	
47	5070371,24	4377313,62	Картометрический метод	0,10	
48	5070364,58	4377300,29	Картометрический метод	0,10	
49	5070333,29	4377291,18	Картометрический метод	0,10	
50	5070306,14	4377234,32	Картометрический метод	0,10	
51	5070278,37	4377244,18	Картометрический метод	0,10	
52	5070275,65	4377237,53	Картометрический метод	0,10	
53	5070212,68	4377261,39	Картометрический метод	0,10	
54	5070119,11	4377296,84	Картометрический метод	0,10	
55	5069978,75	4377350,01	Картометрический метод	0,10	
56	5069837,59	4377400,34	Картометрический метод	0,10	
57	5069706,89	4377454,30	Картометрический метод	0,10	
58	5069620,72	4377252,83	Картометрический метод	0,10	
59	5069750,94	4377200,39	Картометрический метод	0,10	
60	5069867,74	4377156,33	Картометрический метод	0,10	
61	5070188,57	4377031,01	Картометрический метод	0,10	
62	5070049,04	4376693,01	Картометрический метод	0,10	
63	5070048,92	4376687,50	Картометрический метод	0,10	
64	5069937,07	4376684,03	Картометрический метод	0,10	
65	5069933,94	4376635,56	Картометрический метод	0,10	
66	5070089,37	4376447,60	Картометрический метод	0,10	
67	5070138,66	4376383,98	Картометрический метод	0,10	
68	5070219,48	4376447,69	Картометрический метод	0,10	
69	5070248,47	4376471,93	Картометрический метод	0,10	
70	5070283,81	4376493,17	Картометрический метод	0,10	
71	5070285,01	4376491,73	Картометрический метод	0,10	
72	5070291,92	4376497,50	Картометрический метод	0,10	
73	5070291,62	4376497,86	Картометрический метод	0,10	
74	5070294,22	4376499,42	Картометрический метод	0,10	
75	5070327,22	4376526,99	Картометрический метод	0,10	
76	5070337,04	4376528,36	Картометрический метод	0,10	
77	5070456,42	4376364,53	Картометрический метод	0,10	
78	5070466,68	4376372,58	Картометрический метод	0,10	
79	5070533,37	4376289,66	Картометрический метод	0,10	
80	5070519,20	4376278,38	Картометрический метод	0,10	
81	5070558,35	4376224,65	Картометрический метод	0,10	
82	5070475,96	4376160,62	Картометрический метод	0,10	
83	5070513,28	4376108,14	Картометрический метод	0,10	
84	5070573,09	4376145,50	Картометрический метод	0,10	
85	5070602,81	4376149,78	Картометрический метод	0,10	
86	5070626,57	4376123,48	Картометрический метод	0,10	
87	5070629,18	4376128,56	Картометрический метод	0,10	
88	5070640,14	4376115,88	Картометрический метод	0,10	
89	5070650,47	4376125,98	Картометрический метод	0,10	
90	5070642,27	4376137,22	Картометрический метод	0,10	
91	5070653,67	4376146,66	Картометрический метод	0,10	
92	5070654,31	4376145,98	Картометрический метод	0,10	
93	5070770,98	4376029,70	Картометрический метод	0,10	
94	5070791,75	4376012,51	Картометрический метод	0,10	
95	5070792,47	4376011,91	Картометрический метод	0,10	
96	5070865,94	4375962,70	Картометрический метод	0,10	
1	5070866,56	4375962,17	Картометрический метод	0,10	

**3. Сведения о характерных точках части (частей) границы объекта**

Обозначение характер	Координаты, м	Метод определения	Средняя квадратическая погрешность	Описание обозначения точки
----------------------	---------------	-------------------	------------------------------------	----------------------------

Сведения о местоположении границ объекта

ных точек части границы	X	Y	координат характерно точки	положения характерной точки (Mt), м	на местности (при наличии)
	1	2	3	4	5
Часть №					
- 1	- 1	- 1	-	- 1	-





План границ объекта



Условные обозначения:

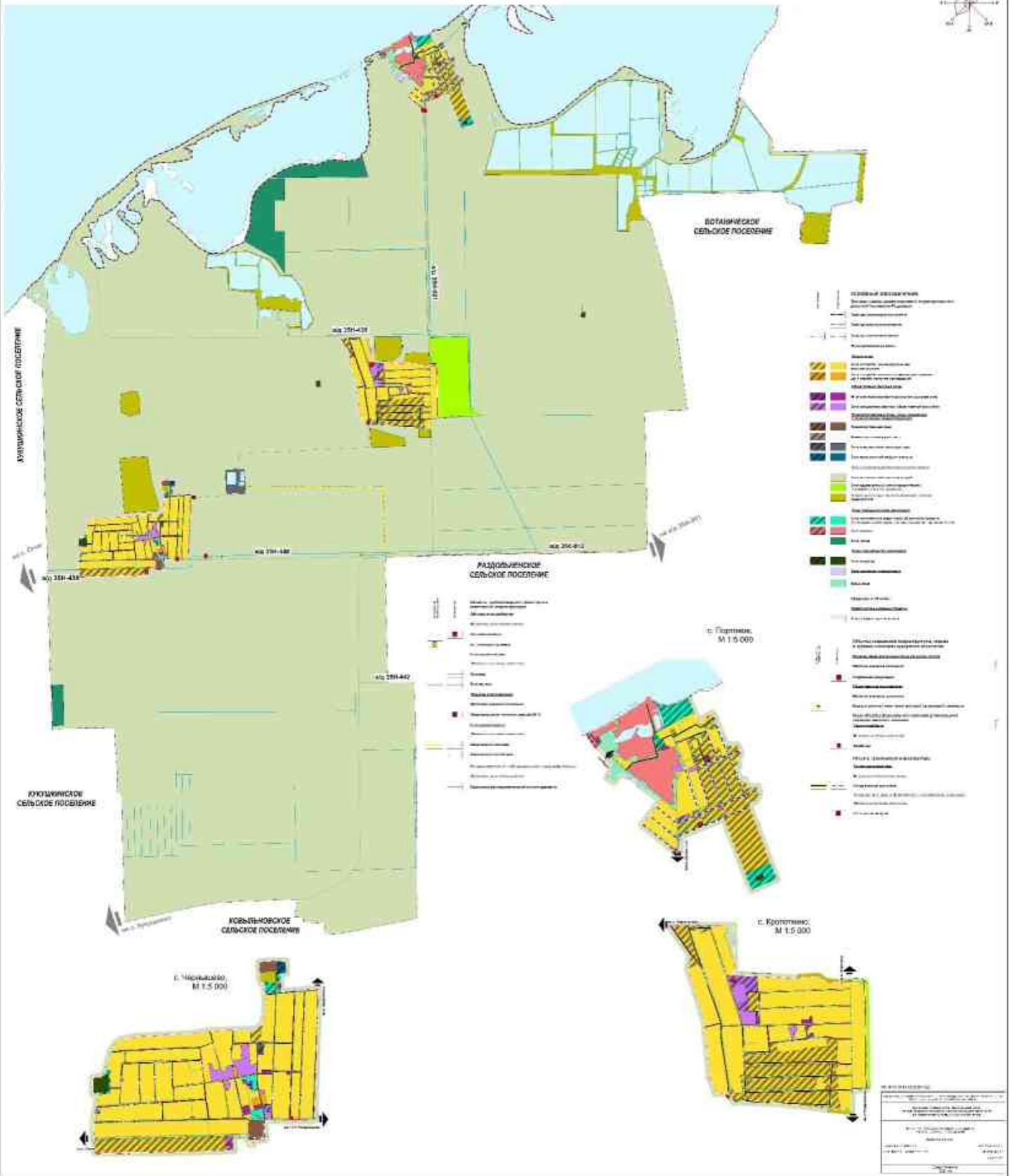
- 1 - характеристическая точка контура, сведения о которой позволяют однозначно определить её на местности
- (pink) - вновь образованная часть контура, сведения о которой достаточны для определения её местоположения
- (black) - существующая часть контура, имеющиеся в ЕГРН сведения о которой достаточны для определения её местоположения
- (green) - граница кадастрового деления
- 90:10:120801 - номер кадастрового квартала
- - характеристическая точка контура, сведения о которой не позволяют однозначно определить её на местности
- :880 - обозначение земельного участка







ВНЕСЕНИЕ ИЗМЕНЕНИЙ В ГЕНЕРАЛЬНЫЙ ПЛАН ЧЕРНЫШЕВСКОГО СЕЛЬСКОГО ПОСЕЛЕНИЯ РАЗДОЛЬНЕНКОГО МУНИЦИПАЛЬНОГО РАЙОНА РЕСПУБЛИКИ КРЫМ  
КАРТА ПЛАНИРУЕМОГО РАЗМЕЩЕНИЯ ОБЪЕКТОВ МЕСТНОГО ЗНАЧЕНИЯ ПОСЕЛЕНИЯ



- Символы объектов:**
- Административный центр поселения
  - Объекты местного значения
  - Объекты регионального значения
  - Объекты федерального значения
  - Объекты государственного значения
  - Объекты местного значения, подлежащие сносу
  - Объекты регионального значения, подлежащие сносу
  - Объекты федерального значения, подлежащие сносу
  - Объекты государственного значения, подлежащие сносу
  - Объекты местного значения, подлежащие сносу, подлежащие сносу
  - Объекты регионального значения, подлежащие сносу, подлежащие сносу
  - Объекты федерального значения, подлежащие сносу, подлежащие сносу
  - Объекты государственного значения, подлежащие сносу, подлежащие сносу

- Классификация объектов:**
- Объекты местного значения
  - Объекты регионального значения
  - Объекты федерального значения
  - Объекты государственного значения
  - Объекты местного значения, подлежащие сносу
  - Объекты регионального значения, подлежащие сносу
  - Объекты федерального значения, подлежащие сносу
  - Объекты государственного значения, подлежащие сносу
  - Объекты местного значения, подлежащие сносу, подлежащие сносу
  - Объекты регионального значения, подлежащие сносу, подлежащие сносу
  - Объекты федерального значения, подлежащие сносу, подлежащие сносу
  - Объекты государственного значения, подлежащие сносу, подлежащие сносу

г. Плантация, М 1:5 000

г. Кропоткин, М 1:5 000

г. Чарльзбург, М 1:5 000

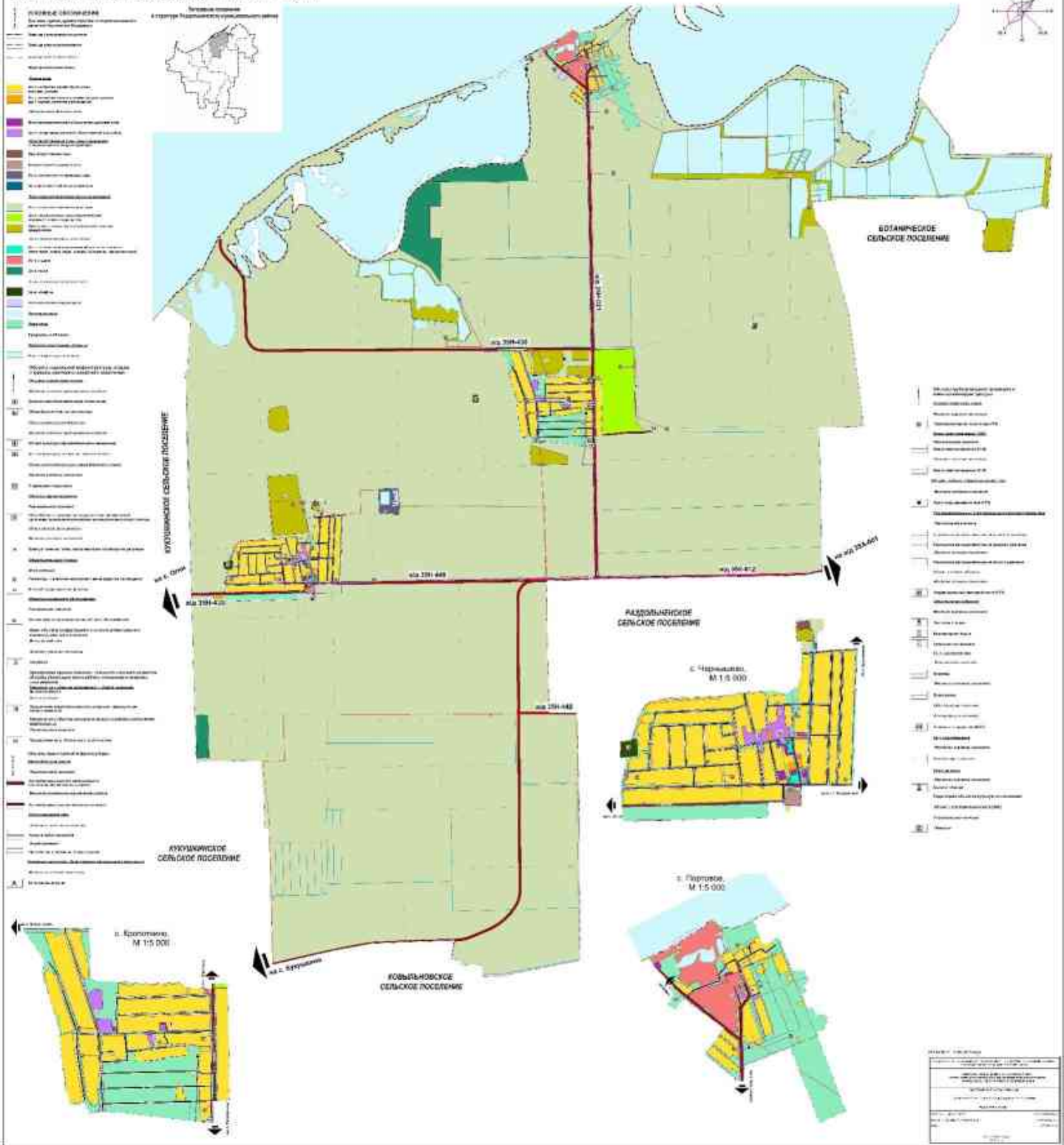
Исполнитель:	Инженер-проектировщик
Проверенный:	Инженер-проектировщик
Утвержден:	Инженер-проектировщик
Дата:	2018 г.
Лист:	1 из 1







**ВНЕСЕНИЕ ИЗМЕНЕНИЙ В ГЕНЕРАЛЬНЫЙ ПЛАН ЧЕРНЫШЕВСКОГО СЕЛЬСКОГО ПОСЕЛЕНИЯ РАЗДОЛЬНЕНКОГО МУНИЦИПАЛЬНОГО РАЙОНА РЕСПУБЛИКИ КРЫМ  
КАРТА СОВРЕМЕННОГО ИСПОЛЬЗОВАНИЯ ТЕРРИТОРИИ**



Исполнитель: ООО «С.П.С. Проект»	Масштаб: М 1:50 000
Составитель: С.П.С. Проект	Дата: 2023 г.
Проверил: С.П.С. Проект	Лист: 1 из 1
Утвердил: С.П.С. Проект	Содержит: 1 лист
Исполнитель: ООО «С.П.С. Проект»	Масштаб: М 1:50 000
Составитель: С.П.С. Проект	Дата: 2023 г.
Проверил: С.П.С. Проект	Лист: 1 из 1
Утвердил: С.П.С. Проект	Содержит: 1 лист

**ВНЕСЕНИЕ ИЗМЕНЕНИЙ В ГЕНЕРАЛЬНЫЙ ПЛАН ЧЕРНЫШЕВСКОГО СЕЛЬСКОГО ПОСЕЛЕНИЯ РАЗДОЛЬНЕНСКОГО МУНИЦИПАЛЬНОГО РАЙОНА РЕСПУБЛИКИ КРЫМ  
КАРТА КОМПЛЕКСНОЙ ОЦЕНКИ ТЕРРИТОРИИ. ЗОНЫ С ОСОБИМИ УСЛОВИЯМИ ИСПОЛЬЗОВАНИЯ ТЕРРИТОРИИ**



- ПОСРЕДСТВО ОЦЕНКИ КАЧЕСТВА**
- Территория с высоким качеством территории
  - Территория с средним качеством территории
  - Территория с низким качеством территории
  - Территория с очень низким качеством территории
- ТЕПЛОТОВАЯ ЗАЩИТА**
- Территория с высокой степенью теплозащиты
  - Территория с средней степенью теплозащиты
  - Территория с низкой степенью теплозащиты
  - Территория с очень низкой степенью теплозащиты
- ПОСРЕДСТВО ОЦЕНКИ ЭКОЛОГИЧЕСКОГО Состояния**
- Территория с высоким экологическим состоянием
  - Территория с средним экологическим состоянием
  - Территория с низким экологическим состоянием
  - Территория с очень низким экологическим состоянием
- ПОСРЕДСТВО ОЦЕНКИ СОЦИАЛЬНО-ЭКОНОМИЧЕСКОГО Состояния**
- Территория с высоким социально-экономическим состоянием
  - Территория с средним социально-экономическим состоянием
  - Территория с низким социально-экономическим состоянием
  - Территория с очень низким социально-экономическим состоянием
- ПОСРЕДСТВО ОЦЕНКИ ОБЩЕСТВЕННО-ПОЛИТИЧЕСКОГО Состояния**
- Территория с высоким общественно-политическим состоянием
  - Территория с средним общественно-политическим состоянием
  - Территория с низким общественно-политическим состоянием
  - Территория с очень низким общественно-политическим состоянием
- ПОСРЕДСТВО ОЦЕНКИ КУЛЬТУРНО-ИСТОРИЧЕСКОГО Состояния**
- Территория с высоким культурно-историческим состоянием
  - Территория с средним культурно-историческим состоянием
  - Территория с низким культурно-историческим состоянием
  - Территория с очень низким культурно-историческим состоянием
- ПОСРЕДСТВО ОЦЕНКИ ОБЩЕСТВЕННО-ПРАВОВОГО Состояния**
- Территория с высоким общественно-правовым состоянием
  - Территория с средним общественно-правовым состоянием
  - Территория с низким общественно-правовым состоянием
  - Территория с очень низким общественно-правовым состоянием
- ПОСРЕДСТВО ОЦЕНКИ ОБЩЕСТВЕННО-ЭКОНОМИЧЕСКОГО Состояния**
- Территория с высоким общественно-экономическим состоянием
  - Территория с средним общественно-экономическим состоянием
  - Территория с низким общественно-экономическим состоянием
  - Территория с очень низким общественно-экономическим состоянием
- ПОСРЕДСТВО ОЦЕНКИ ОБЩЕСТВЕННО-КУЛЬТУРНОГО Состояния**
- Территория с высоким общественно-культурным состоянием
  - Территория с средним общественно-культурным состоянием
  - Территория с низким общественно-культурным состоянием
  - Территория с очень низким общественно-культурным состоянием
- ПОСРЕДСТВО ОЦЕНКИ ОБЩЕСТВЕННО-ЭКОЛОГИЧЕСКОГО Состояния**
- Территория с высоким общественно-экологическим состоянием
  - Территория с средним общественно-экологическим состоянием
  - Территория с низким общественно-экологическим состоянием
  - Территория с очень низким общественно-экологическим состоянием
- ПОСРЕДСТВО ОЦЕНКИ ОБЩЕСТВЕННО-СОЦИАЛЬНО-ЭКОНОМИЧЕСКОГО Состояния**
- Территория с высоким общественно-социально-экономическим состоянием
  - Территория с средним общественно-социально-экономическим состоянием
  - Территория с низким общественно-социально-экономическим состоянием
  - Территория с очень низким общественно-социально-экономическим состоянием
- ПОСРЕДСТВО ОЦЕНКИ ОБЩЕСТВЕННО-КУЛЬТУРНО-ЭКОЛОГИЧЕСКОГО Состояния**
- Территория с высоким общественно-культурно-экологическим состоянием
  - Территория с средним общественно-культурно-экологическим состоянием
  - Территория с низким общественно-культурно-экологическим состоянием
  - Территория с очень низким общественно-культурно-экологическим состоянием
- ПОСРЕДСТВО ОЦЕНКИ ОБЩЕСТВЕННО-ЭКОНОМИЧЕСКО-КУЛЬТУРНО-ЭКОЛОГИЧЕСКОГО Состояния**
- Территория с высоким общественно-экономическо-культурно-экологическим состоянием
  - Территория с средним общественно-экономическо-культурно-экологическим состоянием
  - Территория с низким общественно-экономическо-культурно-экологическим состоянием
  - Территория с очень низким общественно-экономическо-культурно-экологическим состоянием



**БОТАНИЧЕСКОЕ СЕЛЬСКОЕ ПОСЕЛЕНИЕ**

**РАЗДОЛЬНЕНСКОЕ СЕЛЬСКОЕ ПОСЕЛЕНИЕ**

**КУХАРЬСКОЕ СЕЛЬСКОЕ ПОСЕЛЕНИЕ**

**КОВЫЛЬНОВОЕ СЕЛЬСКОЕ ПОСЕЛЕНИЕ**

**с. Пестряки, М 1:5 000**

**с. Чернышево, М 1:5 000**



Таблица 1. Оценка качества территории (показатели качества территории)

№	Показатель качества территории	Величина показателя качества территории	Класс качества территории
1	Территория с высоким качеством территории	100-120	Высокий
2	Территория с средним качеством территории	80-100	Средний
3	Территория с низким качеством территории	60-80	Низкий
4	Территория с очень низким качеством территории	40-60	Очень низкий

Информация об организации, выполняющей работы по созданию карты комплексной оценки территории. Зоны с особыми условиями использования территории.

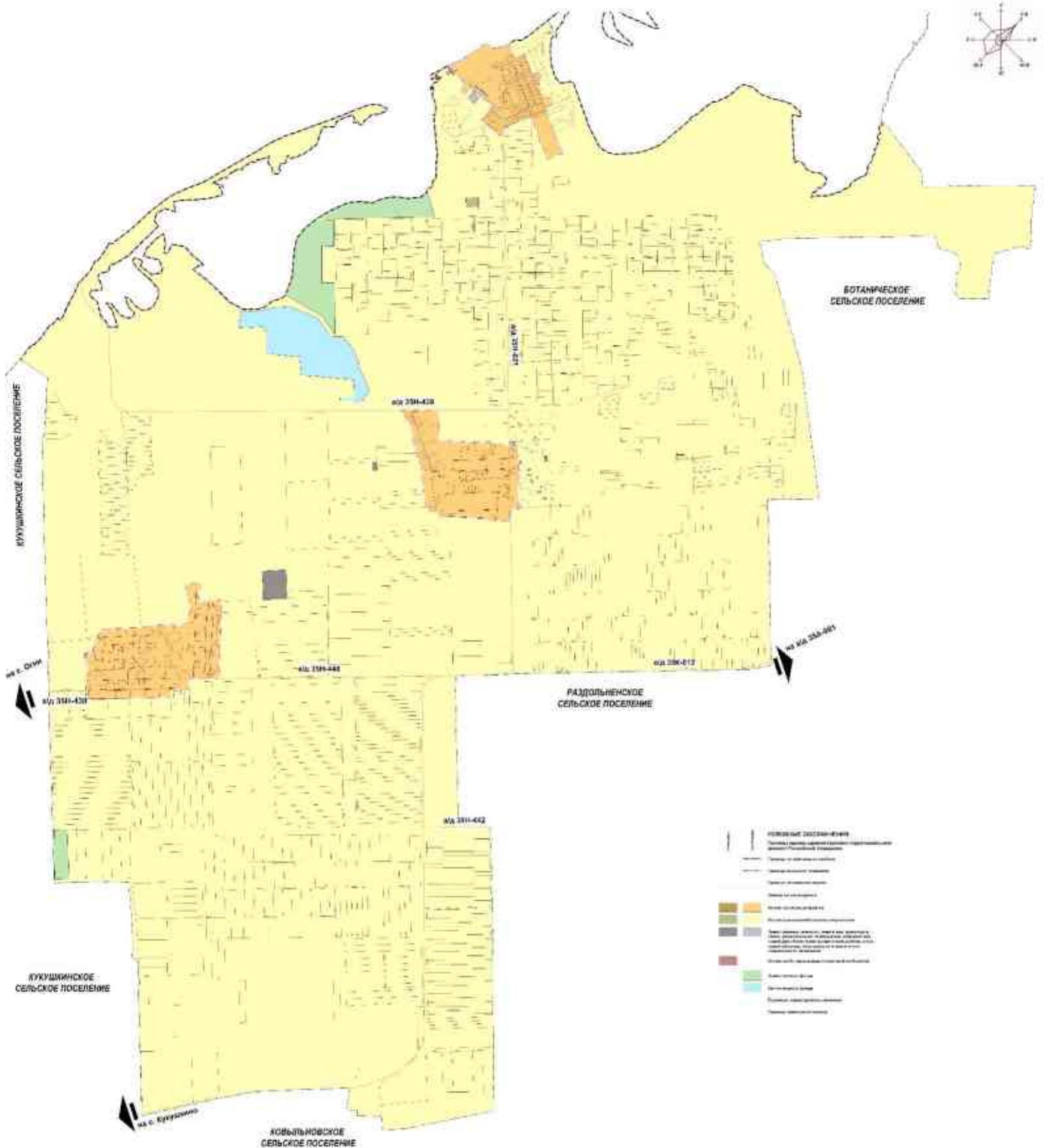
Исполнитель: ООО «Крымский проект»

Генеральный директор: [Имя]

М.П. [Подпись]

Дата: [Дата]

**ВНЕСЕНИЕ ИЗМЕНЕНИЙ В ГЕНЕРАЛЬНЫЙ ПЛАН ЧЕРНЫШЕВСКОГО СЕЛЬСКОГО ПОСЕЛЕНИЯ РАЗДОЛЬНЕНСКОГО МУНИЦИПАЛЬНОГО РАЙОНА РЕСПУБЛИКИ КРЫМ  
КАРТА СУЩЕСТВУЮЩИХ И ПЛАНИРУЕМЫХ ГРАНИЦ НАСЕЛЕННЫХ ПУНКТОВ, ВХОДЯЩИХ В СОСТАВ ПОСЕЛЕНИЯ**



- КОРРЕКТИВНЫЕ СОЗДАНИЯ**
- граница населенного пункта (планируемая)
  - граница населенного пункта (существующая)
  - граница населенного пункта (планируемая)
  - граница населенного пункта (существующая)
  - граница населенного пункта (планируемая)
  - граница населенного пункта (существующая)
  - граница населенного пункта (планируемая)
  - граница населенного пункта (существующая)
  - граница населенного пункта (планируемая)
  - граница населенного пункта (существующая)
  - граница населенного пункта (планируемая)
  - граница населенного пункта (существующая)

ИЗДАНИЕ	
№	Дата
1	2011
2	2012
3	2013
4	2014
5	2015
6	2016
7	2017
8	2018
9	2019
10	2020
11	2021
12	2022
13	2023
14	2024
15	2025
16	2026
17	2027
18	2028
19	2029
20	2030









