



АДМИНИСТРАЦИЯ РАЗДОЛЬНЕНСКОГО РАЙОНА РЕСПУБЛИКИ КРЫМ

СХЕМА

РАЗМЕЩЕНИЯ РЕКЛАМНЫХ КОНСТРУКЦИЙ НА ЗЕМЕЛЬНЫХ УЧАСТКАХ
НЕЗАВИСИМО ОТ ФОРМ СОБСТВЕННОСТИ НА ТЕРРИТОРИИ
МУНИЦИПАЛЬНОГО ОБРАЗОВАНИЯ РАЗДОЛЬНЕНСКИЙ РАЙОН РЕСПУБЛИКИ КРЫМ

СОГЛАСОВАНО:

Министерство внутренней политики,
информации и связи Республики Крым

" ____ " _____ 2017 г.

УТВЕРЖДЕНО:

Решением _____

от " ____ " _____ 2017 г. № _____

СОДЕРЖАНИЕ

Лист согласования	3
Ситуационный план (п. Раздольное)	4
Ситуационный план (автомобильная дорога 35 ОП МЗ 35Н-020)	5
Схема размещения РК (п. Раздольное)	6
Схема размещения РК (автомобильная дорога 35 ОП МЗ 35Н-020)	7
Фотоматериалы (п. Раздольное)	8-10
Фотоматериалы (автомобильная дорога 35 ОП МЗ 35Н-020)	11-13
Адресная программа	14

СОГЛАСОВАНИЕ СХЕМЫ РЕКЛАМНЫХ КОНСТРУКЦИЙ

СОГЛАСОВАНО:

главы администрации
А.А. Сидоров РАС
 " 31 " 05 2016 г.



СОГЛАСОВАНО:

Ст.О. Глава администрации
Раздольненского сельского поселения
Ковалев С.А.
 " 31 " мая 2016 г.



СОГЛАСОВАНО:

Зав. группой
26. афод ева
 " 31 " мая 2016 г.



СОГЛАСОВАНО:

*Глава администрации Сев-
 новского с/п Служб-Броды И.А.*
 " 31 " мая 2016 г.



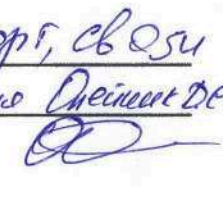
СОГЛАСОВАНО:

Гл. инженер Раздольненского
ТЭП РК «Крымэнерго»
С.И.
 " 31 " мая 2016 г.




СОГЛАСОВАНО:

Зав. сектором тех. управления, св.оси
Благоустройства и природопользования
 " 31 " мая 2016 г.



СОГЛАСОВАНО:

Начальник участка водоснабжения
Зидоров В.В.
 " 31 " 05 2016 г.



СОГЛАСОВАНО:

*Глава администрации Чер-
 киневских с/п «Служба» Мисирев И.И.*
 " 31 " 05 2016 г.



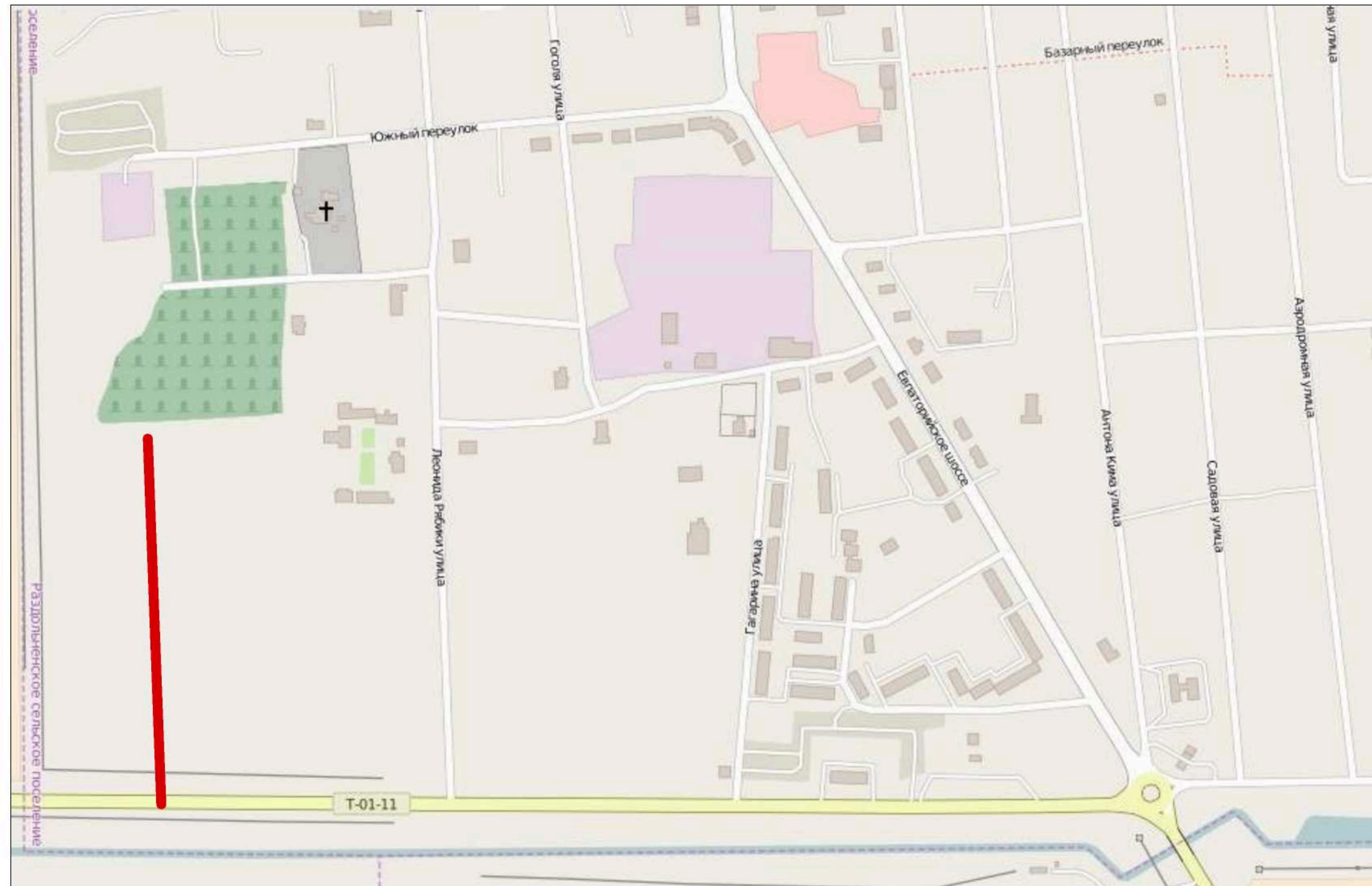
СОГЛАСОВАНО:


Нач. ЦУ
ТУП РК «Крымэнерго»
 " 31 " мая 2016 г.



ПГТ. РАЗДОЛЬНОЕ МУНИЦИПАЛЬНОГО ОБРАЗОВАНИЯ РАЗДОЛЬНЕНСКИЙ РАЙОН РЕСПУБЛИКИ КРЫМ

СИТУАЦИОННЫЙ ПЛАН




 - участок улицы Л. Рябики, предусмотренный для размещения рекламных конструкций

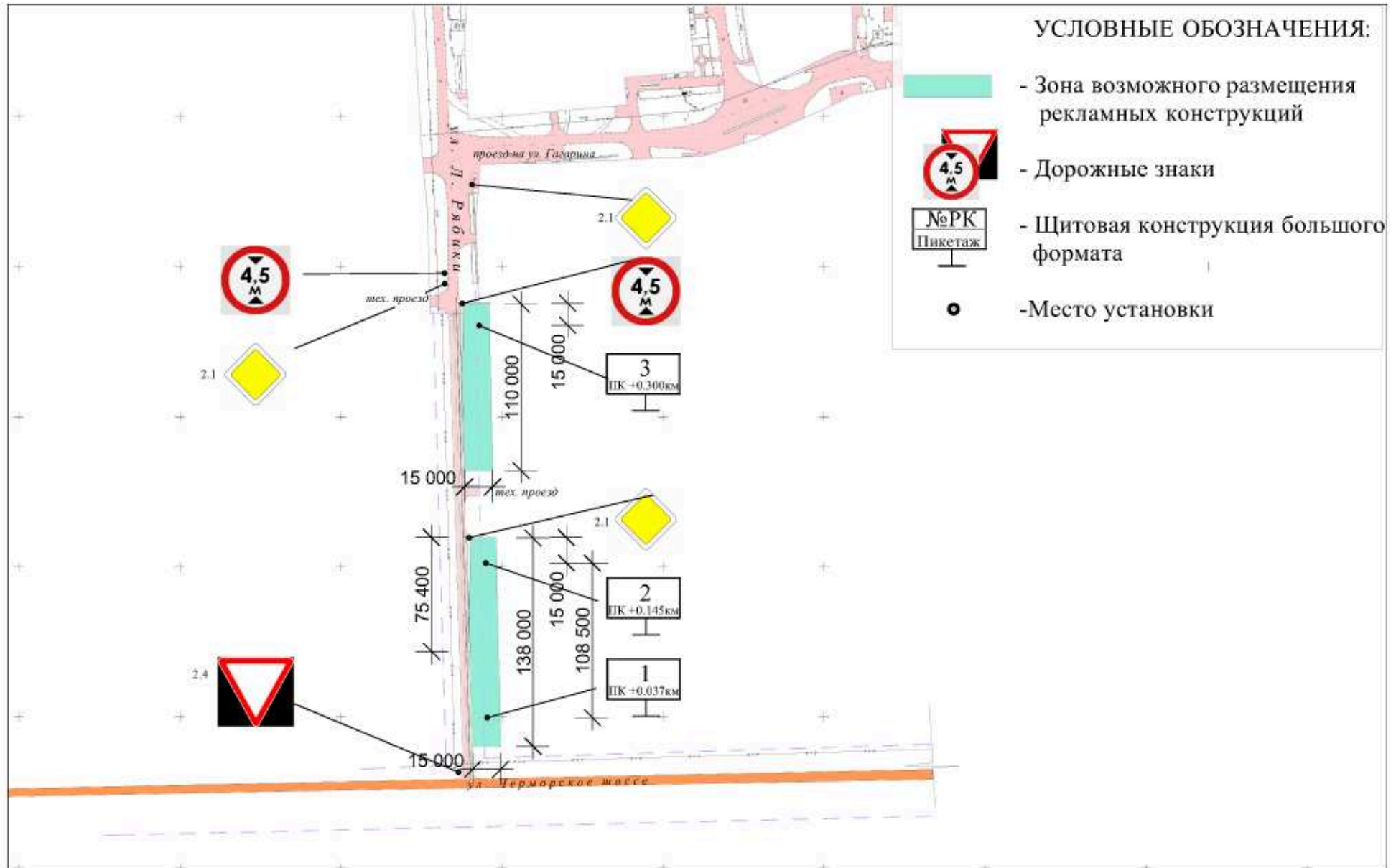
**УЧАСТОК АВТОМОБИЛЬНОЙ ДОРОГИ 35 ОП МЗ 35Н-021, С. ПОРТОВОЕ,
МУНИЦИПАЛЬНОГО ОБРАЗОВАНИЯ ЧЕРНЫШЕВСКОЕ СЕЛЬСКОЕ ПОСЕЛЕНИЕ
РАЗДОЛЬНЕНСКОГО РАЙОНА РЕСПУБЛИКИ КРЫМ**

СИТУАЦИОННЫЙ ПЛАН

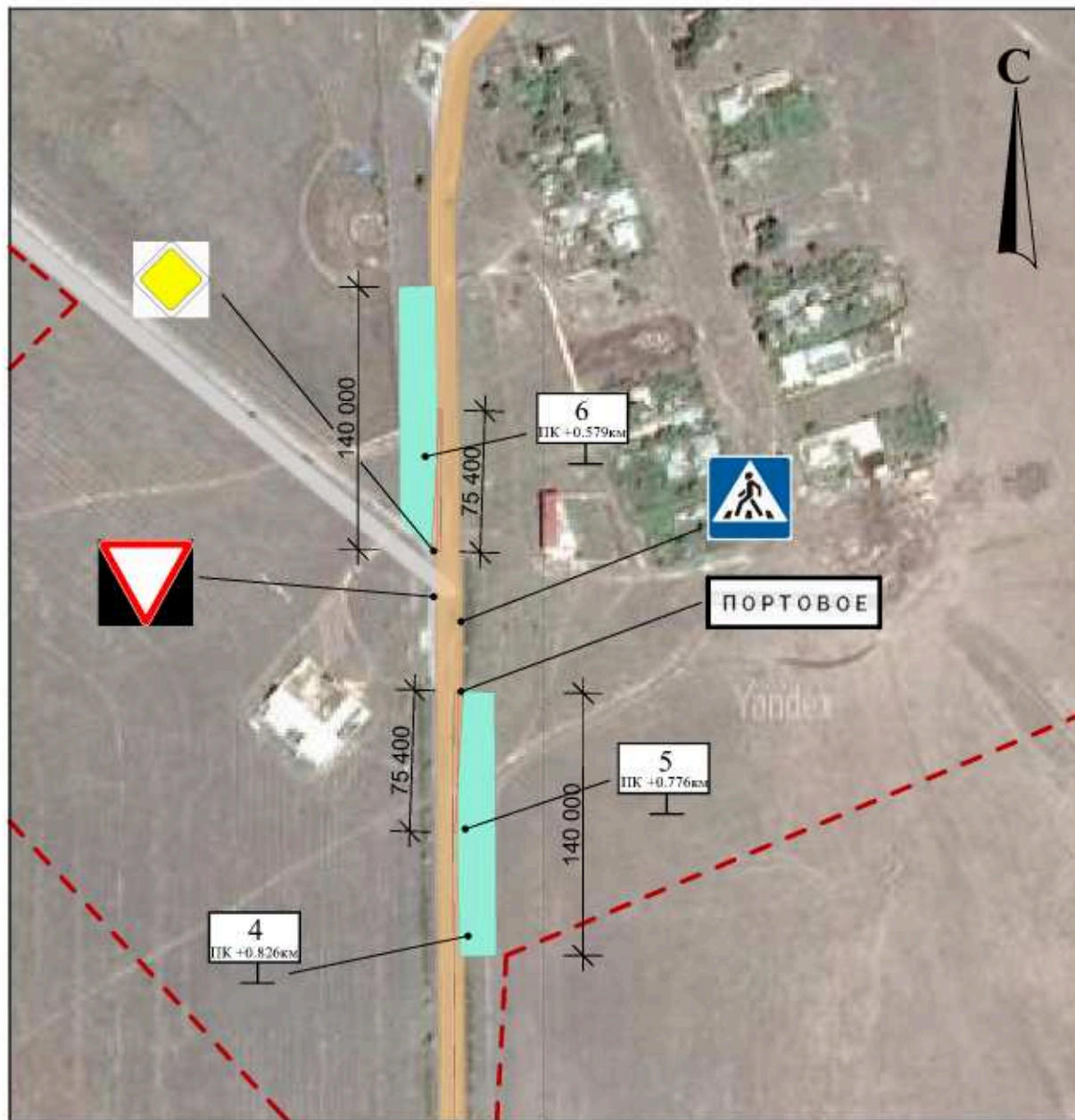


 - участок автодороги 35 ОП МЗ 35Н - 021 Портовое - Раздольное, предусмотренный для размещения рекламных конструкций






КАРТА 1



КАРТА 2



УСЛОВНЫЕ ОБОЗНАЧЕНИЯ:

-  - Зона возможного размещения рекламных конструкций
-  - Дорожные знаки
-  - Щитовая конструкция большого формата
-  - Место установки
-  - Граница населенного пункта

ФОТОМАТЕРИАЛЫ

ул. Л. Рябики, п. Раздольное, Раздольненского района
37 метров от пересечения с ул. Черноморское шоссе

№1

Сторона А



Сторона Б



ФОТОМАТЕРИАЛЫ

ул. Л. Рябики, п. Раздольное, Раздольненского района
145 метров от пересечения с ул. Черноморское шоссе

№2

Сторона А



Сторона Б



ФОТОМАТЕРИАЛЫ

ул. Л. Рябики, п. Раздольное, Раздольненского района
300 метров от пересечения с ул. Черноморское шоссе

№3

Сторона А



Сторона Б

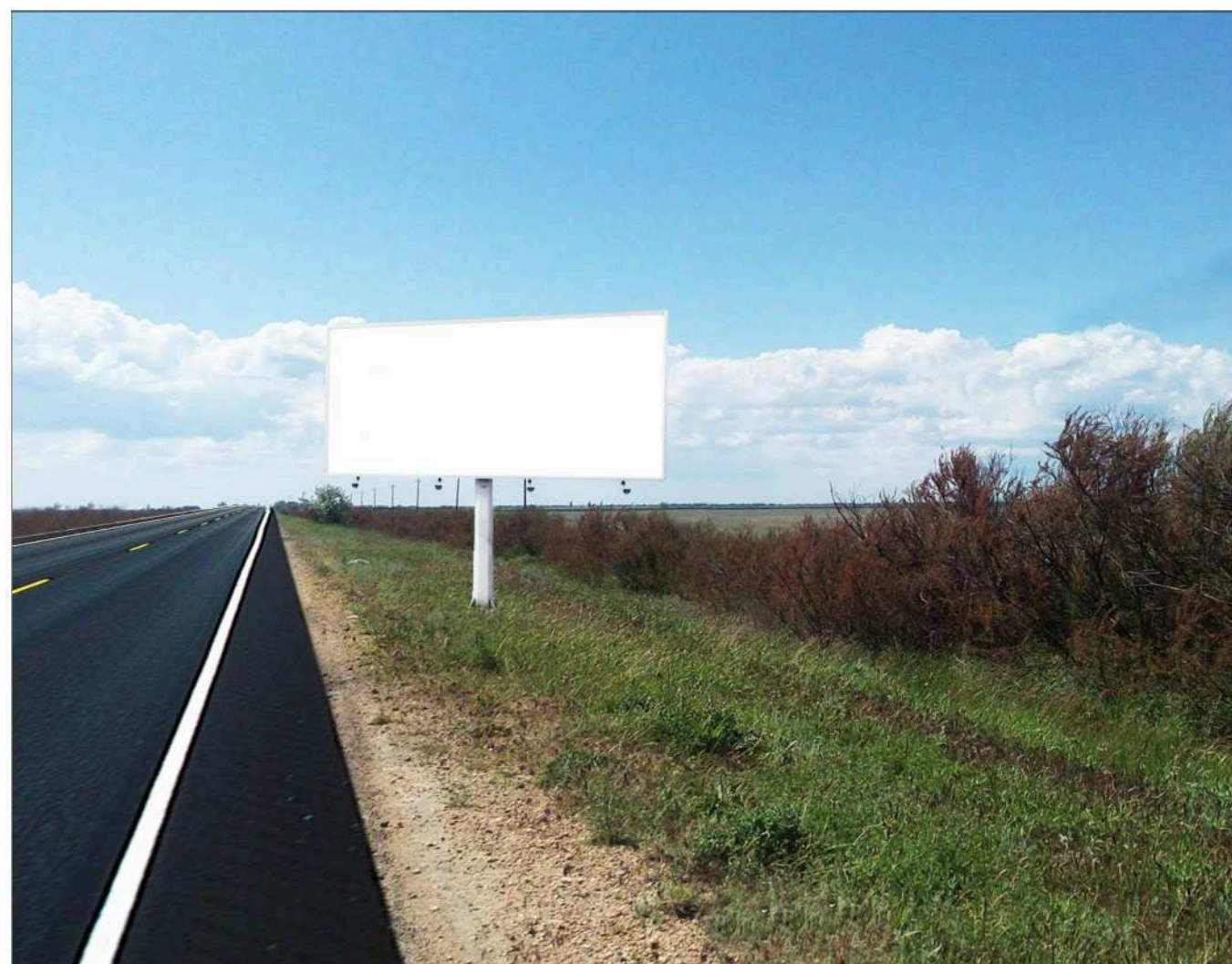


ФОТОМАТЕРИАЛЫ

Автомобильная дорога 35 ОП МЗ 35Н-021 Портовое - Раздольное
128 метров до пресечения с автомобильной дорогой 35 ОП МЗ 35Н-443

№4

Сторона А



Сторона Б



ФОТОМАТЕРИАЛЫ

**Автомобильная дорога 35 ОП МЗ 35Н-021 Портовое - Раздольное
178 метров до пресечения с автомобильной дорогой 35 ОП МЗ 35Н-443**

№5

Сторона А

Сторона Б



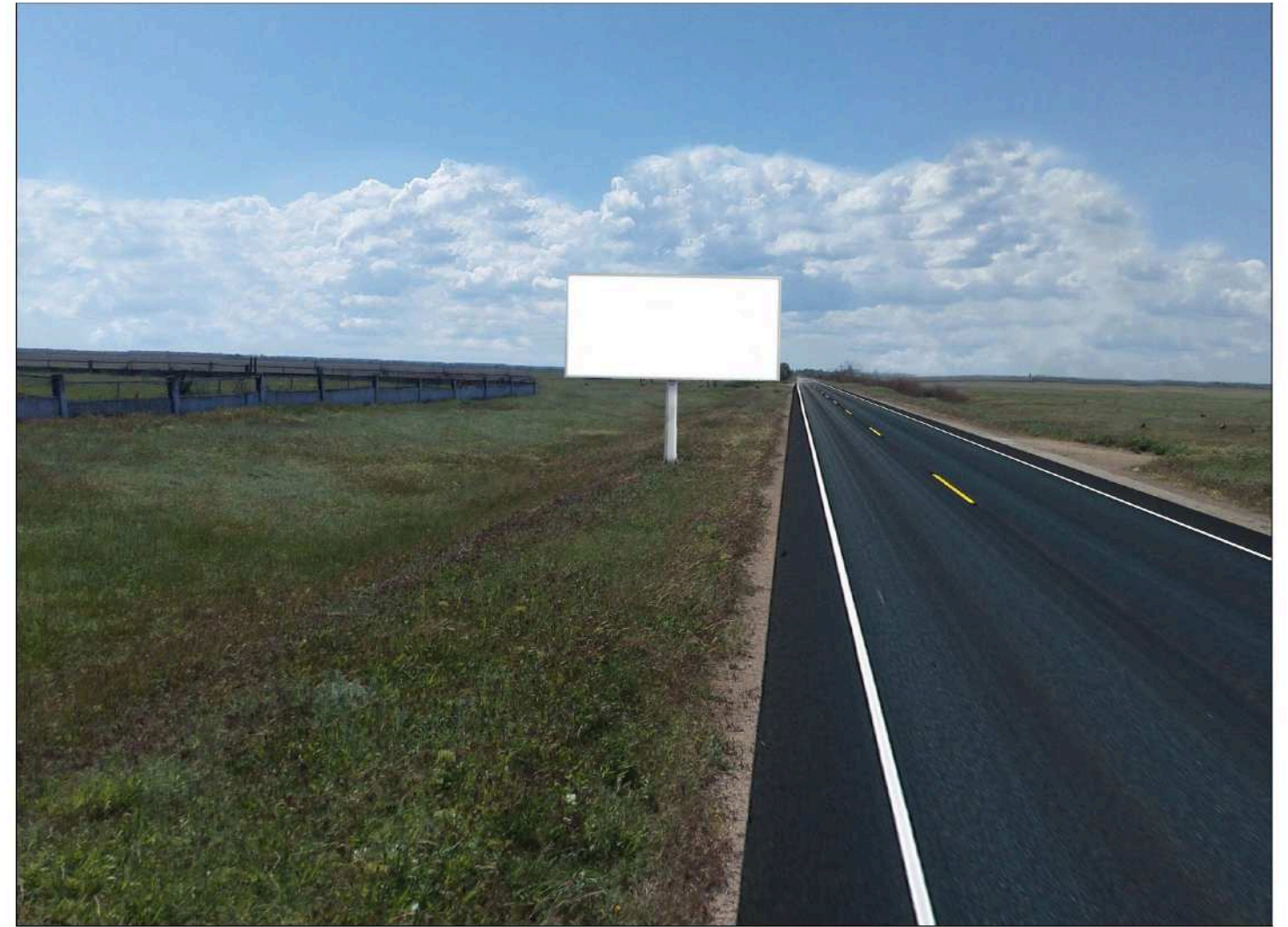
ФОТОМАТЕРИАЛЫ

Автомобильная дорога 35 ОП МЗ 35Н-021 Портовое - Раздольное
69 метров до пресечения с автомобильной дорогой 35 ОП МЗ 35Н-443

№6

Сторона А

Сторона Б



Адресная программа установки и эксплуатации рекламных конструкций на территории муниципального образования Раздольненский район Республики Крым

№ п/п	Адрес установки и эксплуатации Рекламной конструкции	№ РК в картографических материалах	Вид рекламной конструкции	Тип рекламной конструкции	Внешние габариты рекламной плоскости рекламной конструкции	Кол-во сторон Рекламной конструкции	Общая площадь информационного поля Рекламной конструкции м2	Собственник или законный владелец имущества, к которому присоединяется рекламная конструкция	Примечание
1.	ул. Л. Рябики, п. Раздольное, Раздольненского района 37 метров от пересечения с ул. Черноморское шоссе	1	Отдельно стоящая рекламная конструкция	Щитовая конструкция большого формата, ТИП 1	3,4 х6,4 м	2	18	Муниципальное образование Раздольненское сельское поселение	
2.	ул. Л. Рябики, п. Раздольное, Раздольненского района 145 метров от пересечения с ул. Черноморское шоссе	2	Отдельно стоящая рекламная конструкция	Щитовая конструкция большого формата, ТИП 1	3,4 х6,4 м	2	18	Муниципальное образование Раздольненское сельское поселение	
3.	ул. Л. Рябики, п. Раздольное, Раздольненского района 300 метров от пересечения с ул. Черноморское шоссе	3	Отдельно стоящая рекламная конструкция	Щитовая конструкция большого формата, ТИП 1	3,4 х6,4 м	2	18	Муниципальное образование Раздольненское сельское поселение	
4.	Автомобильная дорога 35 ОП МЗ 35Н-021 Портовое - Раздольное 178 метров до пресечения с автомобильной дорогой 35 ОП МЗ 35Н-443	4	Отдельно стоящая рекламная конструкция	Щитовая конструкция большого формата, ТИП 1	3,4 х6,4 м	2	18	Государственная собственность Республики Крым	
5.	Автомобильная дорога 35 ОП МЗ 35Н-021 Портовое - Раздольное 128 метров до пресечения с автомобильной дорогой 35 ОП МЗ 35Н-443	5	Отдельно стоящая рекламная конструкция	Щитовая конструкция большого формата, ТИП 1	3,4 х6,4 м	2	18	Государственная собственность Республики Крым	
6.	Автомобильная дорога 35 ОП МЗ 35Н-021 Портовое - Раздольное 69 метров до пресечения с автомобильной дорогой 35 ОП МЗ 35Н-443	6	Отдельно стоящая рекламная конструкция	Щитовая конструкция большого формата, ТИП 1	3,4 х6,4 м	2	18	Государственная собственность Республики Крым	

Приложение
к решению внеочередной
сессии Раздольненского районного
совета I созыва
от 24.04.2017 № 717-1/17

СОГЛАСОВАНО:

Министерство внутренней политики,
информации и связи Республики Крым
Заместитель Председателя Совета Министров
Республики Крым - министр


А. Потемкин

" 05 " апреля 2017 г.

УТВЕРЖДЕНО:

Решением внеочередной
сессии Раздольненского районного
совета I созыва

от " 24 " апреля 2017 г. № 717-1/17

СХЕМА

РАЗМЕЩЕНИЯ РЕКЛАМНЫХ КОНСТРУКЦИЙ НА ЗЕМЕЛЬНЫХ УЧАСТКАХ
НЕЗАВИСИМО ОТ ФОРМ СОБСТВЕННОСТИ
МУНИЦИПАЛЬНОГО ОБРАЗОВАНИЯ РАЗДОЛЬНЕНСКИЙ РАЙОН РЕСПУБЛИКИ КРЫМ