

АДМИНИСТРАЦИЯ РАЗДОЛЬНЕНСКОГО РАЙОНА
РЕСПУБЛИКИ КРЫМ

ПОСТАНОВЛЕНИЕ

30 июня 2017 года

пгт. Раздольное

№ 291

*Об утверждении градостроительного плана
земельного участка (кадастровый номер 90:10:020121:15)
в пгт. Новоселовское по ул. Промышленная, 16.*

В соответствии с Федеральным законом от 27.07.2010 года № 210-ФЗ «Об организации предоставления государственных и муниципальных услуг», Федеральным законом от 06.10.2003 года № 131-ФЗ «Об общих принципах организации местного самоуправления в Российской Федерации», Градостроительным кодексом Российской Федерации от 29.12.2004 года № 190-ФЗ, Законом Республики Крым от 16.01.2015 года № 67-ЗРК/2015 года «О регулировании градостроительной деятельности в Республике Крым», на основании письменного заявления гр. Давлятова Нуриддина Шириншоевича от 13.06.2017 года о выдаче градостроительного плана земельного участка и предоставленных документов и материалов, руководствуясь Уставом муниципального образования Раздольненский район Республики Крым,

п о с т а н о в л я ю:

1. Утвердить градостроительный план земельного участка (кадастровый номер 90:10:020121:15) площадью 0,800 га в пгт. Новоселовское, ул. Промышленная, 16 Раздольненского района Республики Крым с видом разрешенного использования «индивидуальное жилищное строительство» для строительства жилого дома.

2. Отделу архитектуры, градостроительства, имущественных и земельных отношений, капитального строительства Администрации Раздольненского района Республики Крым зарегистрировать градостроительный план земельного участка с кадастровым номером 90:10:010110:19 площадью 0,800 га, местонахождение: Республика Крым, Раздольненский район, пгт. Новоселовское, ул. Промышленная, 16.

3. Сектору по вопросам внутренней политики, связи с общественностью и средствами массовой информации обеспечить обнародование настоящего постановления в установленном порядке.

4. Контроль по выполнению настоящего постановления возложить на заместителя главы Администрации Раздольненского района - Главного архитектора района Мироничева В.В.

Глава Администрации
Раздольненского района



Е.П. Акимов

**ОТДЕЛ АРХИТЕКТУРЫ, ГРАДОСТРОИТЕЛЬСТВА, ЗЕМЕЛЬНЫХ И
ИМУЩЕСТВЕННЫХ ОТНОШЕНИЙ, КАПИТАЛЬНОГО
СТРОИТЕЛЬСТВА
АДМИНИСТРАЦИИ РАЗДОЛЬНЕНСКОГО РАЙОНА
РЕСПУБЛИКИ КРЫМ**

**ГРАДОСТРОИТЕЛЬНЫЙ ПЛАН
ЗЕМЕЛЬНОГО УЧАСТКА**

№	R	U	9	3	5	1	0	3	0	2	-	0	1	6
---	---	---	---	---	---	---	---	---	---	---	---	---	---	---

пгт. Раздольное
2017 г.

ГРАДОСТРОИТЕЛЬНЫЙ ПЛАН ЗЕМЕЛЬНОГО УЧАСТКА

№ R U 9 3 5 1 0 3 0 2 - 0 1 6

Градостроительный план земельного участка подготовлен на основании:

письменного заявления гр. Давлятова Нуриддина Шириншоевича о выдаче градостроительного плана земельного участка от 13 июня 2017 года

Местонахождение земельного участка: Республика Крым, Раздольненский район, пгт. Новоселовское, ул. Промышленная, 16.

Кадастровый номер земельного участка: 1) 90:10:020121:15

Описание местоположения границ земельного участка: земельный участок расположен в границах пгт. Новоселовское, Раздольненского района по ул. Промышленная, 16. Местоположение границ земельного участка определены координатами характерных точек.

Площадь земельного участка: 0,800 га.

Описание местоположения проектируемого объекта на земельном участке (объекта капитального строительства) Планировочные ограничения устанавливаются в соответствии с разрешенным использованием земельного участка, требованиям к назначению, параметрам и размещению объекта капитального строительства на земельном участке.

План подготовлен: Отделом архитектуры, градостроительства, имущественных и земельных отношений, капитального строительства Администрации Раздольненского района республики Крым.

30.06.2017 г.
(дата)


(подпись)

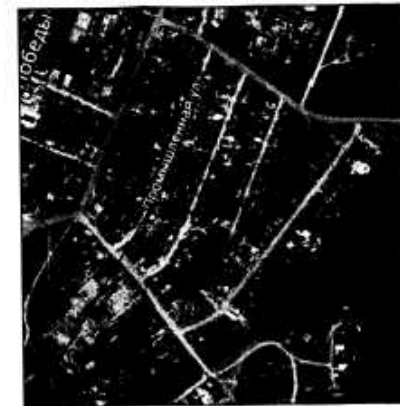
/ А.Е. Беляев /
(расшифровка подписи)

Представлен: Отделом архитектуры, градостроительства, имущественных и земельных отношений, капитального строительства Администрации Раздольненского района республики Крым.

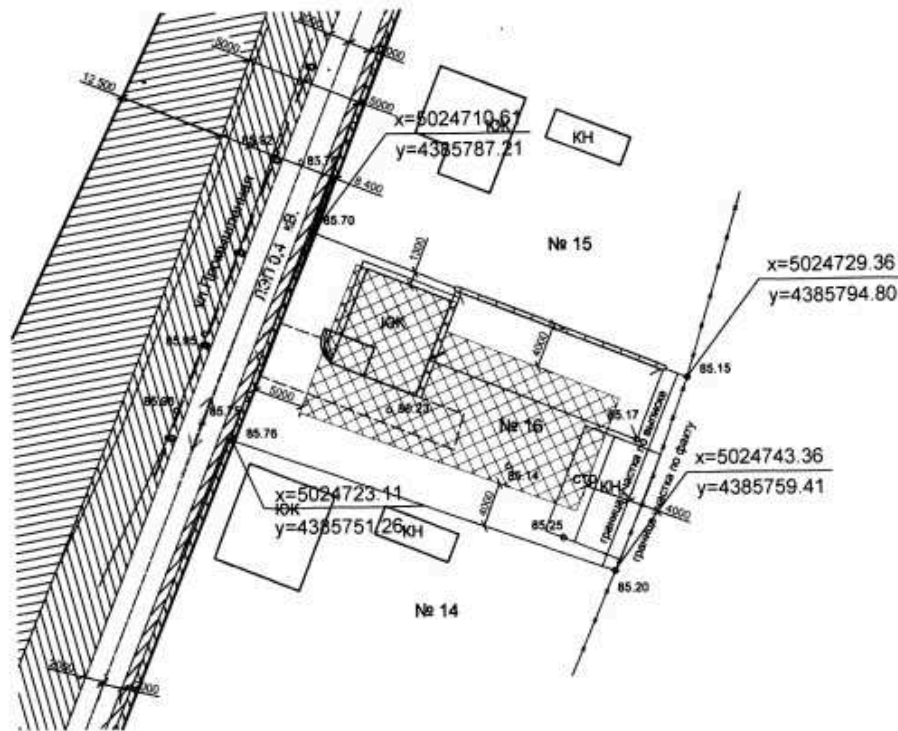
Утвержден: Постановлением администрации Раздольненского района Республики Крым от 30 июня 2017 г. № 291 «Об утверждении градостроительного плана земельного участка (кадастровый номер 90:10:020121:15) в пгт. Новоселовское по ул. Промышленная, 16».

Градостроительный план земельного участка создается на основе материалов картографических работ, выполненных в соответствии с требованиями федерального законодательства

Чертеж градостроительного план земельного участка и линий градостроительного регулирования



Месторасположение земельного участка



Условные обозначения

- Автомобильная дорога
- Место размещения объекта капитального строительства (определено согласно действующих строительных норм, правил, и технических регламентов в части отступов от границ земельных участков, расстояние от стен зданий, сооружений, строений: СП 42.13330.2011)
- границы земельного участка
- красные линии
- линии отступа
- Зона санитарной охраны источника водоснабжения и водопроводов питьевого назначения согласно СанПин 2.1.4.1110-02 и СНиП 2.07.01-89
- Охранная зона воздушной линии электропередач согласно Постановление Правительства РФ от 24.02.2009 г. №160
- Каменное нежилое здание
- Каменное жилое здание

Масштаб 1:500

Площадь земельного участка 0,800 га.

Чертеж градостроительного плана земельного участка разработан на топографической основе в масштабе М 1:500, выполненной кадастровым инженером Павлюченко Константином Николаевичем, квалификационный аттестат № 82-15-172.

Чертеж градостроительного плана земельного участка разработан 20.07.2016 г. отделом архитектуры, градостроительства, имущественных и земельных отношений, капитального строительства Администрации Раздольненского района Республики Крым.

Параметры разрешенного строительства:

- 1) максимальная высота объектов капитального строительства, реконструкции - до 2-х этажей;
- 2) минимальные отступы стен зданий без окон от границ земельных участков - в соответствии чертежу;
- 3) минимальные отступы стен зданий с окнами от границ земельного участка - в соответствии чертежу;
- 4) минимальная доля озелененных территорий определяется нормативными требованиями к санитарно-защитным зонам объектов разрешенного использования;
- 5) минимальное количество машино-мест для хранения индивидуального автотранспорта на территории земельных участков - в соответствии требованиями технических регламентов и строительных правил.

					Земельный участок: Республика Крым, Раздольненский район, пгт. Новоселовское, ул. Промышленная, 16. кадастровый номер: 90:10:020121:15		
Изм.	Кол.	№ докум.	Подп.	Дата	Стадия	Лист	Листов
Начальник					ГП	1	1
Г.АП							
Н.контроль							
Разработ.	Беляев А.			06.17	Чертеж градостроительного плана земельного участка М1:500, Ситуационный план М 1:2000		
Проверил	Миронович Б.			06.17	Отдел АиГ, ИиЗО,КС Администрации Раздольненского района РК		

Координаты характерных точек границ земельного участка

Номер точки	Координата X	Координата Y
1	5024723.11	4385751.26
2	5024710.61	4385787.21
3	5024729.36	4385794.80
4	5024743.36	4385759.41

Чертеж градостроительного плана земельного участка разработан на топографической основе в масштабе (1: 500), выполненной 13.06. 2017 год
(дата)

Павлюченко Константином Николаевичем (квалификационный аттестат 82-15-172)

(наименование кадастрового инженера)

Чертеж градостроительного плана земельного участка разработан:
30.06.2016 г. Отделом архитектуры, градостроительства, имущественных и земельных отношений, капитального строительства Администрации Раздольненского района республики Крым

(дата, наименование организации)

2. ИНФОРМАЦИЯ О РАЗРЕШЕННОМ ИСПОЛЬЗОВАНИИ ЗЕМЕЛЬНОГО УЧАСТКА, ТРЕБОВАНИЯХ К НАЗНАЧЕНИЮ, ПАРАМЕТРАМ И РАЗМЕЩЕНИЮ ОБЪЕКТА КАПИТАЛЬНОГО СТРОИТЕЛЬСТВА

2.1 Информация о разрешенном использовании земельного участка :

Основные виды разрешённого использования земельного участка:

- индивидуальное жилищное строительство

Виды разрешённого использования объектов капитального строительства:

- строительство и обслуживание жилого дома

Условно разрешённые виды использования: не установлены.

2.2. Требования к назначению, параметрам и размещению объекта капитального строительства на указанном земельном участке.

Назначение объекта капитального строительства

В соответствии с разрешенным использованием земельного участка

(назначение объекта капитального строительства)

2.2.1. Предельные (минимальные и (или) максимальные) размеры земельных участков и объектов капитального строительства, в том числе площадь

Кадастровый номер земельного участка согласно чертежу градостр. плана	1. Длина (метров)	2. Ширина (метров)	3. Полоса отчуждения	4. Охраняемые зоны	5. Площадь земельного участка (га)	6. Номер объекта кап. стро-ва согласно чертежу градостр. плана	7. Размер (м)		8. Площадь объекта кап. стро-ва (га)
							макс	мин.	
1) 90:10:020121:15	<u>не установлен</u>	<u>не установлена</u>	<u>с учетом чертежа градостроительного плана</u>	<u>в соответствии с требованиями СНиП</u>	0,800	-	<u>не установлен</u>		<u>не установлена</u>

2.2.2. Предельное количество этажей - 2 или предельная высота зданий, строений, сооружений.

Предельная высота здания принимается с учетом соблюдения инсоляционных и противопожарных разрывов, а также нормативного расхода территории.

2.2.3. Максимальный процент застройки в границах земельного участка %.

Предельный процент застройки земельного участка принимается с учетом соблюдения инсоляционных и противопожарных разрывов согласно положений СП 42.13330.2011, СанПиН 2.2.1/2.1.1.1200-03.

2.2.4. Иные показатели:

1. Минимальные отступы здания/сооружения от границ земельного участка, метров:

- фронтальной - 5.0 м.;

- тыльной и боковых - согласно санитарных, противопожарных норм и норм инсоляции.

2. Минимальные отступы сооружений от красных линий - 5.0 м.

3. Минимальные отступы сооружений от смежных зданий - с учетом соблюдения инсоляционных и противопожарных разрывов согласно положений СП 42.13330.2011.

4. Организация подъездов к сооружениям, пешеходных переходов, мест парковки транспортных средств - определяется на при проектировании в соответствии с требованиями техрегламентов и строительных норм.

5. Проектную документацию разработать в соответствии с Положением о составе разделов проектной документации и требованиях к их содержанию, утвержденным постановлением Правительства РФ от 16.02.2008 №87;

6. Проект разработать :

- на топографо-геодезической съемке;
- с учетом строительных, экологических, санитарно-эпидемиологических норм, требований пожарной безопасности, установленных техническим регламентом;

7. Организацию строительной площадки предусмотреть в границах земельного участка;

8. При инженерной подготовке территории планировочные отметки поверхности рельефа увязать отметками прилегающих территорий;

3. ИНФОРМАЦИЯ О РАСПОЛОЖЕННЫХ В ГРАНИЦАХ ЗЕМЕЛЬНОГО УЧАСТКА ОБЪЕКТАХ КАПИТАЛЬНОГО СТРОИТЕЛЬСТВА И ОБЪЕКТАХ КУЛЬТУРНОГО НАСЛЕДИЯ

3.1 Объекты капитального строительства:

- отсутствуют

3.2. Объекты, включенные в единый государственный реестр объектов культурного наследия (памятников истории и культуры) народов Российской Федерации

№ отсутствуют, _____,
(согласно чертежу градостроительного плана) (назначение объекта культурного наследия)

(наименование органа государственной власти, принявшего решение о включении выявленного объекта культурного наследия в реестр, реквизиты этого решения) регистрационный номер в реестре от _____ (дата)

4. ИНФОРМАЦИЯ О РАЗДЕЛЕНИИ ЗЕМЕЛЬНОГО УЧАСТКА

Возможности деления земельного участка - не имеется

При подготовке градостроительного плана земельного участка использованы данные:

генеральный план пгт. Новоселовское, Раздольненского района Республики Крым.

Кадастровая выписка о земельном участке от 13 мая 2016 года (КВ.1, КВ.2, КВ.5, КВ.6)