

АДМИНИСТРАЦИЯ РАЗДОЛЬНЕНСКОГО РАЙОНА
РЕСПУБЛИКИ КРЫМ

ПОСТАНОВЛЕНИЕ

16 мая 2016 года

пгт. Раздольное

№ 248

Об утверждении градостроительного плана земельного участка (кадастровый номер 90:10:100101:154) в с. Славное по ул. Огородняя, 42а

В соответствии с Федеральным законом от 27.07.2010 года № 210-ФЗ «Об организации предоставления государственных и муниципальных услуг», Федеральным законом от 06.10.2003 года № 131-ФЗ «Об общих принципах организации местного самоуправления в Российской Федерации», Градостроительным кодексом Российской Федерации от 29.12.2004 года № 190-ФЗ, Законом Республики Крым от 16.01.2015 года № 67-ЗРК/2015 «О регулировании градостроительной деятельности в Республике Крым», на основании ходатайства Администрации Славновского сельского поселения Раздольненского района Республики Крым от 05.05.2016 года № 02-18/377 и предоставленных документов и материалов, руководствуясь Уставом муниципального образования Раздольненский район Республики Крым,

п о с т а н о в л я ю:

1. Утвердить градостроительный план земельного участка (кадастровый номер 90:10:100101:154) - площадью 0,3000 га в с. Славное, ул. Огородняя, 42а Раздольненского района Республики Крым с видом разрешенного использования «Здравоохранение» для строительства модульной врачебной амбулатории.

2. Отделу архитектуры, градостроительства, имущественных и земельных отношений, капитального строительства Администрации Раздольненского района (Пономарева Л.А.) зарегистрировать градостроительный план земельного участка с кадастровым номером 90:10:100101:154 площадью 0,3000 га, местонахождение: Республика Крым, Раздольненский район, с. Славное, ул. Огородняя, 42а.

3. Сектору по вопросам внутренней политики, связи с общественностью и средствами массовой информации обеспечить обнародование настоящего постановления в установленном порядке.

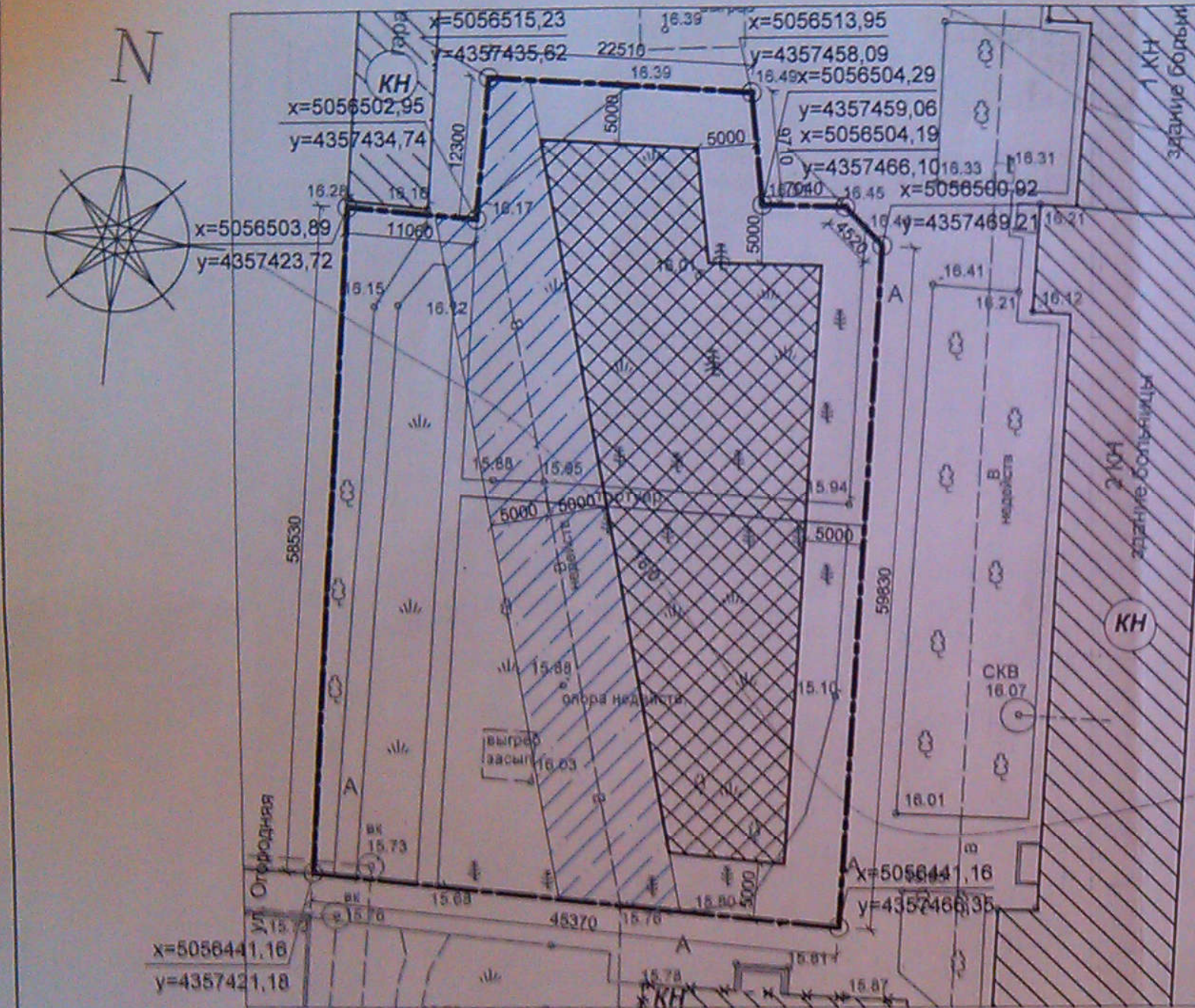
4. Контроль по выполнению настоящего постановления возложить на заместителя главы Администрации Раздольненского района - Главного архитектора района В.В. Мироничева.

**И.о. главы Администрации
Раздольненского района**



А.Г. Захаров

Чертеж градостроительного план земельного участка и линий градостроительного регулирования








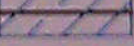



Ситуационный план (М 1:2000)

с.Славное



Месторасположение земельного участка

Условные обозначения

-  Автомобильная дорога
-  Место размещение объекта капитального строительства (определено согласно действующих строительных норм, правил, и технических регламентов в части отступов от границ земельных участков, расстояние от стен зданий, сооружений, строений: СП 42.13330.2011)
-  границы земельного участка
-  красные линии
-  линии отступа
-  Зона санитарной охраны источника водоснабжения и водопроводов питьевого назначения согласно СанПин 2.1.4.1110-02 и СНиП 2.07.01-89
-  Охранная зона воздушной линии электропередач согласно Постановлению Правительства РФ от 24.02.2009 г. №160
-  Каменное нежилое здание
-  Каменное нежилое здание под снос

Масштаб 1:500

Площадь земельного участка 0,3000 га

Чертеж градостроительного плана земельного участка разработан на топографической основе в масштабе М 1:2000, выполненный кадастровым инженером Павлюченко Константином Николаевичем 01.04.2018 г.

Чертеж градостроительного плана земельного участка разработан 12.08.2018 г. отделом архитектуры, градостроительства, имущественных и земельных отношений, капитального строительства Администрации Раздольненского района Республики Крым

Параметры разрешенного строительства:

- 1) максимальная высота объектов капитального строительства, реконструкции - до 2-х этажей;
- 2) минимальные отступы стен зданий (без окон) от границ земельных участков - в соответствии чертежу;
- 3) минимальные отступы стен зданий с окнами от границ земельного участка - в соответствии чертежу;
- 4) минимальная доля озелененных территорий определяется нормативными требованиями к санитарно-защитным зонам объектов разрешенного использования;
- 5) минимальное количество машино-мест для хранения индивидуального автотранспорта на территории земельных участков - в соответствии требованиями технических регламентов и строительных правил.

Земельный участок: Республика Крым, Раздольненский район, с. Славное, ул. Огородный, 42а кадастровый номер: 90:10:00101:154					
Изм.	Кол.	№ докум.	Подп.	Дата	
Начальник					Стадия
ГАП					Лист
И.Контроль					Листов
Разработ		Романов В.		05.18	III 1 1
Проверил		Мирошничев В.		05.18	
Чертеж градостроительного плана земельного участка М1:500, Ситуационный план М 1:2000					
Отдел АИГ, ИКЗО, КС Администрация Раздольненского района РК					

ГРАДОСТРОИТЕЛЬНЫЙ ПЛАН ЗЕМЕЛЬНОГО УЧАСТКА

№ R U 9 3 5 1 0 3 1 0 - 0 0 4

Градостроительный план земельного участка подготовлен на основании:

Письма Администрации Славновского сельского поселения Раздольненского района №02-18/377 от 05.05.2016 г.

Местонахождение земельного участка: Республика Крым, Раздольненский район, с. Славное, ул. Огородняя

Кадастровый номер земельного участка: 1) 90:10:100101:154

Описание местоположения границ земельного участка: земельный участок расположен в границах с. Славное Раздольненского района по ул. Огородняя. Местоположение границ земельного участка определены координатами характерных точек.

Площадь земельного участка: 0,3000 га.

Описание местоположения проектируемого объекта на земельном участке (объекта капитального строительства) Планировочные ограничения устанавливаются в соответствии с разрешенным использованием земельного участка, требованиям к назначению, параметрам и размещению объекта капитального строительства на земельном участке.

План подготовлен: : Отделом архитектуры, градостроительства, имущественных и земельных отношений, капитального строительства Администрации Раздольненского района республики Крым.

12.05.2016 г.

(дата)



(подпись)

/ Л.А.Пономарева/

(расшифровка подписи)

Представлен: Отделом архитектуры, градостроительства, имущественных и земельных отношений, капитального строительства Администрации Раздольненского района республики Крым.

Утвержден: Постановлением администрации Раздольненского района Республики Крым от «16» мая 2016 г. № 248 Об утверждении градостроительного плана земельного участка (кадастровый номер 90:10:100101:154) площадью 0.3000 га. в с. Славное, ул. Огородняя.42а».

Градостроительный план земельного участка создается на основе материалов картографических работ, выполненных в соответствии с требованиями федерального законодательства

Координаты характерных точек границ земельного участка

Номер точки	Координата X	Координата Y
1	5056515.23	4357435.62
2	5056513.95	4357458.09
3	5056504.29	4357459.06
4	5056515.19	4357466.10
5	5056500.92	4357469.21
6	5056441.16	4357466.35
7	5056441.16	4357421.18
8	5056503.89	4357423.72
9	5056502.95	4357434.74

Чертеж градостроительного плана земельного участка разработан на топографической основе в масштабе (1: 500), выполненной 01.04. 2016 год
(дата)

Павлюченко Константином Николаевич (квалификационный аттестат 82-15-172)
(наименование кадастрового инженера)

Чертеж градостроительного плана земельного участка разработан:
12.05.2016 г. Отделом архитектуры, градостроительства, имущественных и земельных отношений, капитального строительства Администрации Раздольненского района республики Крым
(дата, наименование организации)

2. ИНФОРМАЦИЯ О РАЗРЕШЕННОМ ИСПОЛЬЗОВАНИИ ЗЕМЕЛЬНОГО УЧАСТКА, ТРЕБОВАНИЯХ К НАЗНАЧЕНИЮ, ПАРАМЕТРАМ И РАЗМЕЩЕНИЮ ОБЪЕКТА КАПИТАЛЬНОГО СТРОИТЕЛЬСТВА

2.1 Информация о разрешенном использовании земельного участка :

Основные виды разрешённого использования земельного участка:

- Здравоохранение
участок размещения модульной врачебной амбулатории

Виды разрешённого использования объектов капитального строительства:

- объект размещения модульной врачебной амбулатории

Условно разрешённые виды использования: не установлены.

2.2. Требования к назначению, параметрам и размещению объекта капитального строительства на указанном земельном участке.

Назначение объекта капитального строительства

В соответствии с разрешенным использованием земельного участка
(назначение объекта капитального строительства)

2.2.1. Предельные (минимальные и (или) максимальные) размеры земельных участков и объектов капитального строительства, в том числе площадь

Кадастровый номер земельного участка согласно чертежу градостр. плана	1. Длина (метров)	2. Ширина (метров)	3. Полоса отчуждения	4. Охраняемые зоны	5. Площадь земельного участка (га)	6. Номер объекта кап. стро-ва согласно чертежу градостр. плана	7. Размер (м)		8. Площадь объекта кап. стро-ва (га)
							макс.	мин.	
1) 90:10:100101:154	<u>не установлен</u>	<u>не установлена</u>	<u>с учетом чертежа градостроительного плана</u>	<u>в соответствии с требованиями СНиП</u>	<u>0,3000</u>	-	<u>не установлен</u>	<u>не установлена</u>	

Нормы расчета учреждений и предприятий обслуживания и размеры земельного участка определяются согласно приложению «Ж» СП 42.13330.2011 и соответствующих ведомственных нормативов.

2.2.2. Предельное количество этажей - 2 или предельная высота зданий, строений, сооружений .

Предельная высота здания принимается с учетом соблюдения инсоляционных и противопожарных разрывов, а также нормативного расхода территории.

2.2.3. Максимальный процент застройки в границах земельного участка %.

Предельный процент застройки земельного участка принимается с учетом соблюдения инсоляционных и противопожарных разрывов согласно положений СП 42.13330.2011, СанПиН 2.2.1/2.1.1.1200-03.

2.2.4. Иные показатели:

1. Минимальные отступы здания/сооружения от границ земельного участка, метров:

- фронтальной - 5.0 м.;

- тыльной и боковых - согласно санитарных, противопожарных норм и норм инсоляции.

2. Минимальные отступы сооружений от красных линий - 5.0 м.

3. Минимальные отступы сооружений от смежных зданий - с учетом соблюдения инсоляционных и противопожарных разрывов согласно положений СП 42.13330.2011.

4. Организация подъездов к сооружениям, пешеходных переходов, мест парковки транспортных средств - определяется на при проектировании в соответствии с требованиями техрегламентов и строительных норм..

5. Проектную документацию разработать в соответствии с Положением о составе разделов проектной документации и требованиях к их содержанию, утвержденным постановлением Правительства РФ от 16.02.2008 №87;

6. Проект разработать :

- на топографо-геодезической съемке;

- с учетом строительных, экологических, санитарно-эпидемиологических норм, требований пожарной безопасности, установленных техническим регламентом;

7. Организацию строительной площадки предусмотреть в границах земельного участка;

8. При инженерной подготовке территории планировочные отметки поверхности рельефа увязать отметками прилегающих территорий;

3. ИНФОРМАЦИЯ О РАСПОЛОЖЕННЫХ В ГРАНИЦАХ ЗЕМЕЛЬНОГО УЧАСТКА ОБЪЕКТАХ КАПИТАЛЬНОГО СТРОИТЕЛЬСТВА И ОБЪЕКТАХ КУЛЬТУРНОГО НАСЛЕДИЯ

3.1 Объекты капитального строительства:

- отсутствуют

3.2. Объекты, включенные в единый государственный реестр объектов культурного наследия (памятников истории и культуры) народов Российской Федерации

№ отсутствуют, _____,
(согласно чертежу (назначение объекта культурного градостроительного плана) наследия)

(наименование органа государственной власти, принявшего решение о включении выявленного объекта культурного наследия в реестр, реквизиты этого решения) регистрационный номер в реестре от _____
(дата)

4. ИНФОРМАЦИЯ О РАЗДЕЛЕНИИ ЗЕМЕЛЬНОГО УЧАСТКА

Возможности деления земельного участка - не имеется

При подготовке градостроительного плана земельного участка использованы данные:

Проекта планировки и застройки с.Славное, Раздольненского района, Республики Крым.

Схемы расположения земельного участка на кадастровом плане территории выполненный кадастровым инженером Павлюченко К.Н. (квалификационный аттестат 85-15-172).